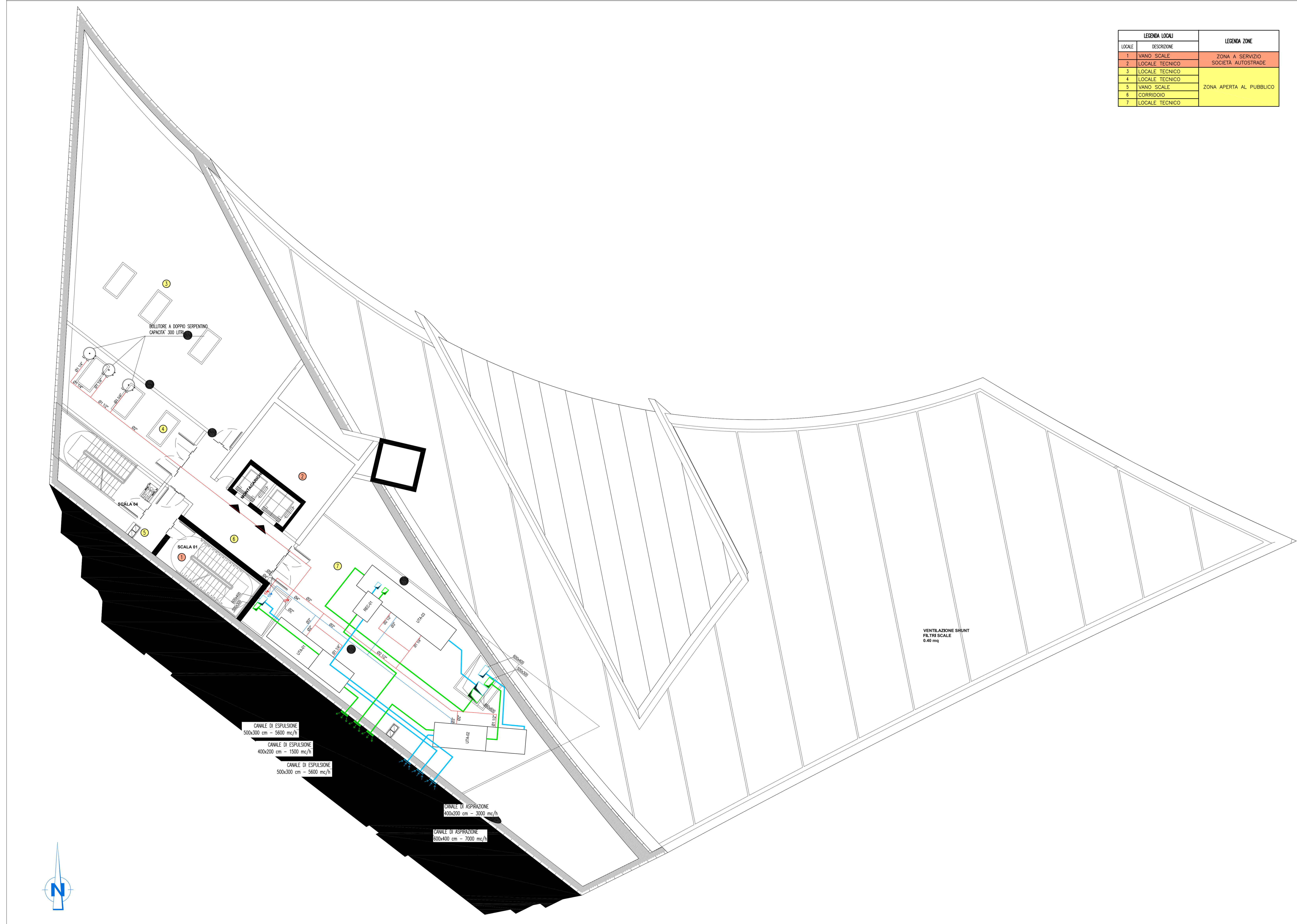


PIANTA PIANO TERZO - QUOTA +112.00m - SCALA 1:100



NOTE GENERALI

LEGENDA SIMBOLI

SIMBOLO	DESCRIZIONE
[Linea blu]	CANALE DI MANDATA ARIA IN LAMIERA ZINCATO COIBENTATO CON LASTRE IN POLIETILENE A CELLE CHIUSE DI SPESORE 9 mm INCOLLATE ALLE LAMIERE PASSANTE NEL CONTROSOFFITTO
[Linea verde]	CANALE DI RIPRESA ARIA IN LAMIERA ZINCATO COIBENTATO CON LASTRE IN POLIETILENE A CELLE CHIUSE DI SPESORE 9 mm INCOLLATE ALLE LAMIERE PASSANTE NEL CONTROSOFFITTO
[Linea blu ondulata]	CANALE DI MANDATA FLESSIBILE Ø200 PASSANTE NEL CONTROSOFFITTO
[Linea verde ondulata]	CANALE DI RIPRESA FLESSIBILE Ø200 PASSANTE NEL CONTROSOFFITTO
[Linea blu con frecce]	GRIGLIA DI MANDATA A FLUSSO ORIZZONTALE IN ALLUMINIO AD ALETTE ORIENTABILI - DIM. 200x100 mm
[Linea verde con frecce]	GRIGLIA DI MANDATA A FLUSSO VERTICALE IN ALLUMINIO AD ALETTE ORIENTABILI - DIM. 200x100 mm
[Linea blu con frecce]	UGELLO DI MANDATA A LUNGA GITTATA DEL TIPO ORIENTABILE INSTALLATO A PARETE - Ø200
[Linea verde con frecce]	GRIGLIA DI RIPRESA A FLUSSO ORIZZONTALE IN ALLUMINIO INCASSATA A PARETE A 20 cm DA TERRA - DIM. 500x300 mm
[Linea verde con frecce]	VALVOLA DI VENTILAZIONE IN PVC INCASSATA NEL CONTROSOFFITTO - DIM. Ø200
[Linea blu con frecce]	GRIGLIA DI TRANSITO IN ALLUMINIO SU PORTA - DIM. 400x200 mm
[Linea blu con frecce]	SOFFITTO RADIANTE - RESA TERMOFRONTERA : 20 W/m²
[Linea blu con frecce]	COLLETTORE COMPLANARE IMPIANTO SOFFITTO RADIANTE: N.3 CIRCUITI (TUBAZIONI DI ALIMENTAZIONE #3/4")
[Linea blu con frecce]	COLLETTORE COMPLANARE IMPIANTO SOFFITTO RADIANTE: N.4 CIRCUITI (TUBAZIONI DI ALIMENTAZIONE #3/4")
[Linea blu con frecce]	COLLETTORE COMPLANARE IMPIANTO SOFFITTO RADIANTE: N.5 CIRCUITI (TUBAZIONI DI ALIMENTAZIONE #3/4")
[Linea blu con frecce]	COLLETTORE COMPLANARE IMPIANTO SOFFITTO RADIANTE: N.6 CIRCUITI (TUBAZIONI DI ALIMENTAZIONE #1")
[Linea blu con frecce]	IDENTIFICATIVO AREA DI COMPETENZA COLLETTORE COMPLANARE IMPIANTO SOFFITTO RADIANTE: A=AREE AUTOSTRADALE, C=AREE COMUNI, B=AREE FS/RFI
[Linea blu con frecce]	N. 2 TUBI DI MANDATA E RITORNO ACQUA CALDA IN ACCIAIO NERO PASSANTI NEL CONTROSOFFITTO
[Linea blu con frecce]	N. 2 TUBI DI MANDATA E RITORNO ACQUA REFRIGERATA IN ACCIAIO NERO PASSANTI NEL CONTROSOFFITTO
[Linea blu con frecce]	MONTANTI TUBAZIONI ACQUA CALDA E REFRIGERATA PER CONDIZIONAMENTO
[Linea blu con frecce]	PANNELLO DI CONTROLLO A PARETE CON TERMOSTATO AMBIENTE

NOTE:
 - BASE ARCHITETTONICA DA ELABORATO: C64300PPADCCD1CFA00000005B
 - PER IL DETTAGLIO DELL'IMPIANTO DOMOTICO A SERVIZIO DEL CENTRO DIREZIONALE
 VEDERE ELABORATO: P-1R-D-C-CD-18-G0-00-00-03-A

SPESORI ISOLAMENTO TUBAZIONI IN ACCIAIO

TUBO FLESSIBILE IN ELASTOMERO A CELLE CHIUSE (DIN EN 10253-1 e 2) classe 1 n x m = 2000	SPESORI mm												
	CAVEDEI						DISTRIBUZIONI						
	DN	DN	DN	DN	DN	DN	DN	DN	DN	DN	DN	DN	DN
acqua calda	32	45	45	45	45	45	45	45	45	45	45	45	45
acqua refrigerata	19	32	32	32	32	32	32	32	32	32	32	32	32
acqua calda (senza cambio)	19	19	32	32	32	32	32	32	32	32	32	32	32
acqua fredda (senza cambio)	19	19	32	32	32	32	32	32	32	32	32	32	32

N.B. tutte le tubazioni in acciaio passanti all'esterno e nei corridoi tecnologici saranno rivestite con lamiera di alluminio di spessore 0,8 mm.

Stretto di Messina
 Concessionario per la progettazione, realizzazione e gestione del collegamento stabile tra la Sicilia e il Continente
 Operatore di diritto pubblico
 (Legge n° 1106 del 17 dicembre 1971, modificata dal D.Lgs. n° 114 del 24 aprile 2000)

Eurolink

PONTE SULLO STRETTO DI MESSINA
 PROGETTO DEFINITIVO

EUROLINK S.C.p.A.
 IMPRESOGIO S.p.A. (Mandatante)
 SOCIETA' ITALIANA PER CONDOTTE D'ACQUA S.p.A. (Mandatante)
 COOPERATIVA MURATORI E CEMENTISTI - C.M.C. di Ravenna Soc. Coop. a.r.l. (Mandatante)
 SACORS S.A.S. (Mandatante)
 ISHKAWAJIMA - HARIMA HEAVY INDUSTRIES CO. Ltd. (Mandatante)
 A.C.I. S.C.P.A. - CONSORZIO STABILE (Mandatante)

IL PROGETTISTA Dott. Ing. I. Barilli Ordine Ingegneri V.C.O. n° 122	IL CONTRINTE GENERALE Project Manager (Ing. P.P. Marcheselli)	STRETTO DI MESSINA Direttore Generale e Ripr. Valutazione (Ing. G. Fommemghini)	STRETTO DI MESSINA Amministratore Delegato (Dott. P. Ciucci)
--	---	--	--

COLLEGAMENTI VERSANTE CALABRIA
 CENTRO DIREZIONALE **CD0474_F0**
 IMPIANTI
 IMPIANTI MECCANICI - EDIFICIO PRINCIPALE
 PLANIMETRIA IMPIANTI DI RISCALDAMENTO E CONDIZIONAMENTO AL PIANO TERZO

REV.	DATA	DESCRIZIONE	REDATTO	VERIFICATO	APPROVATO
1	20/05/2011	EMISSIONE FINALE	D. RE.	G. LUPI	I. BARILLI

NOME DEL FILE: CD0474_F0.dwg