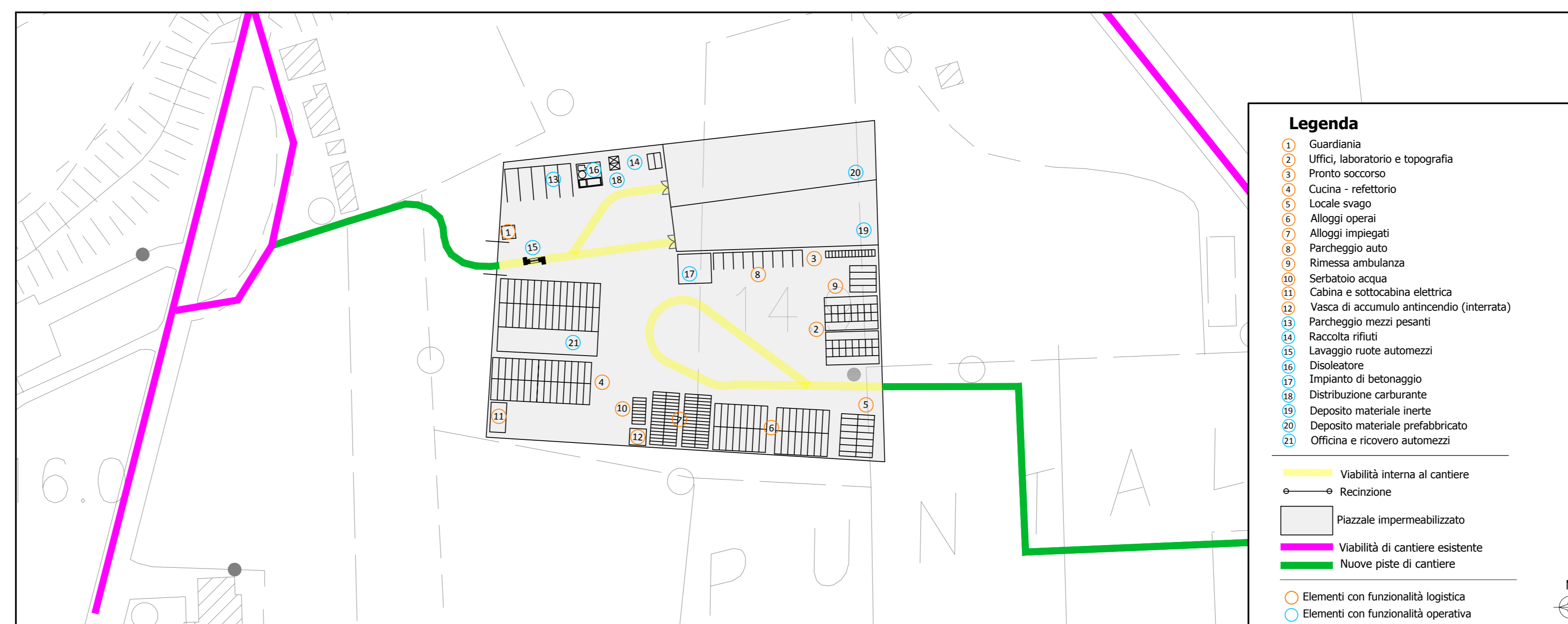


SCHEDA DI CANTIERE

Cantiere base CB	
Provincia	Lucca
Comune	Capannori
Localizzazione	Tra l'Asse Ovest-Est Progr. 0+060 e l'Asse Est-Ovest Prog. 0+250
Superficie	10870 mq
Destinazione PRG	Variante generale Regolamento Urbanistico di Capannori - "Ambiti edificati di recente formazine" e "Territorio rurale e ambiti di interesse paesaggistico"
Presenza vincoli	Nessun vincolo presente
Uso del suolo	Seminativi irrigui e non irrigui
Idrografia	Autorità di Bacino Fiume Arno e Fiume Serchio -P1- pericolosità bassa
Morfologia	Pianeggiante
Tipologia di ripristino previsto	Ripristino del sito nelle condizioni originarie

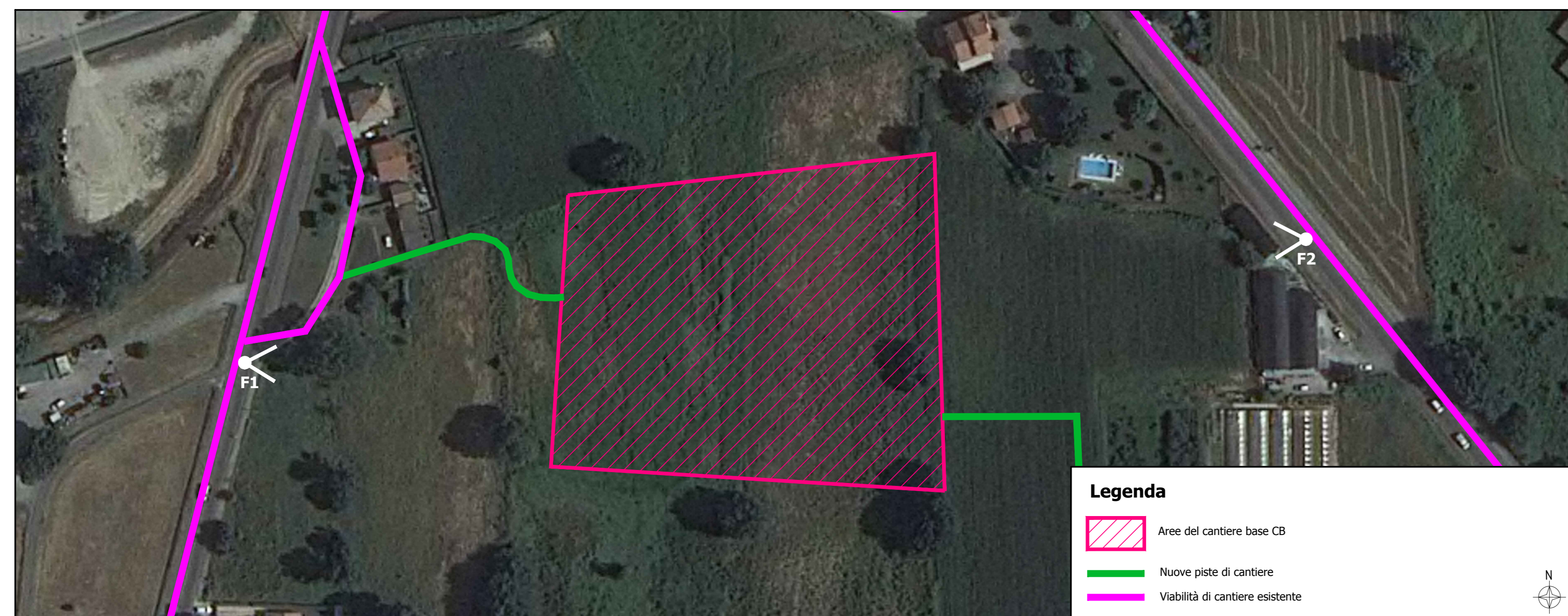


LAYOUT DI CANTIERE

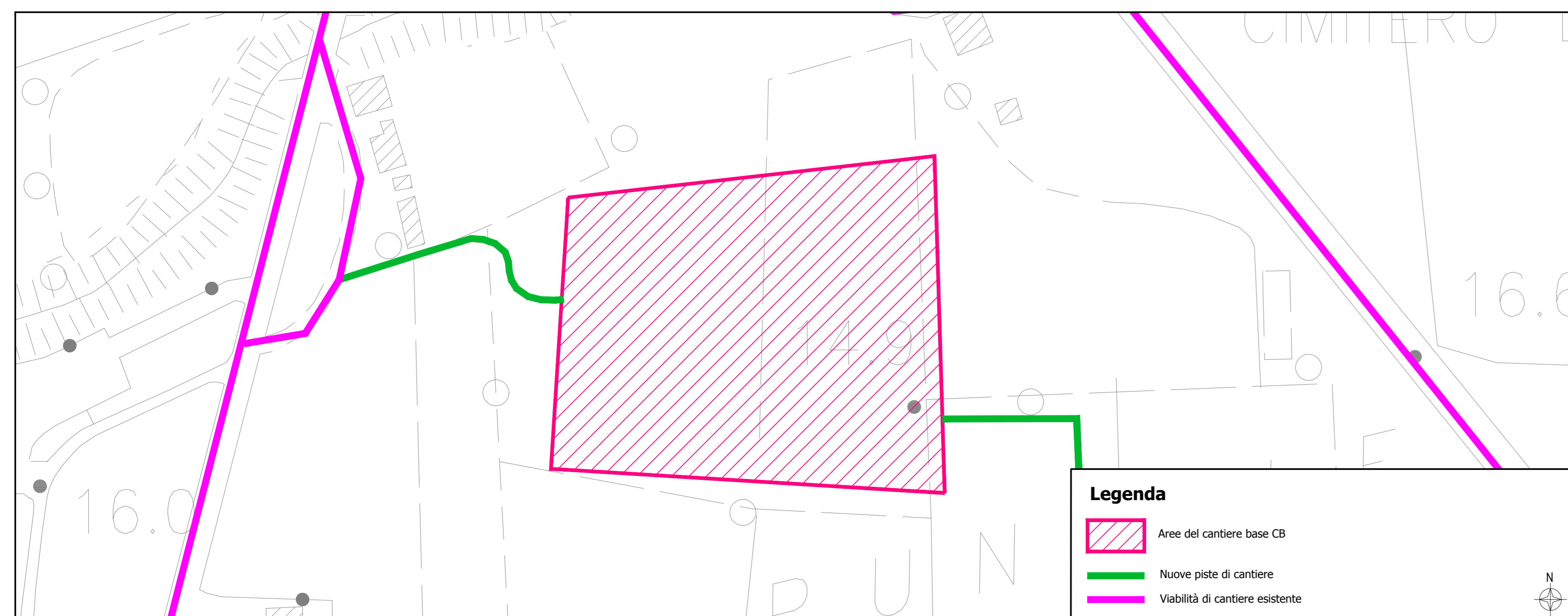


- Legenda**
- 1) Guardiana
 - 2) Uffici, laboratorio e topografia
 - 3) Pronto soccorso
 - 4) Cucina - refettorio
 - 5) Locale svago
 - 6) Alloggi operai
 - 7) Alloggi impiegati
 - 8) Parcheggio auto
 - 9) Rimessa ambulanza
 - 10) Serbatoio acqua
 - 11) Cabina e sottocabina elettrica
 - 12) Vasca di accumulo antiridondio (interata)
 - 13) Parcheggio mezzi pesanti
 - 14) Raccolta rifiuti
 - 15) Lavaggio ruote automezzi
 - 16) Dissolatore
 - 17) Impianto di betonaggio
 - 18) Distribuzione carburante
 - 19) Deposito materiale inerte
 - 20) Deposito materiale prefabbricato
 - 21) Officina e ricovero automezzi
- Visibilità interna al cantiere
— Recinzione
 Piazzale impermeabilizzato
— Viabilità di cantiere esistente
— Nuove piste di cantiere
● Elementi con funzionalità logistica
● Elementi con funzionalità operativa

INQUADRAMENTO GENERALE

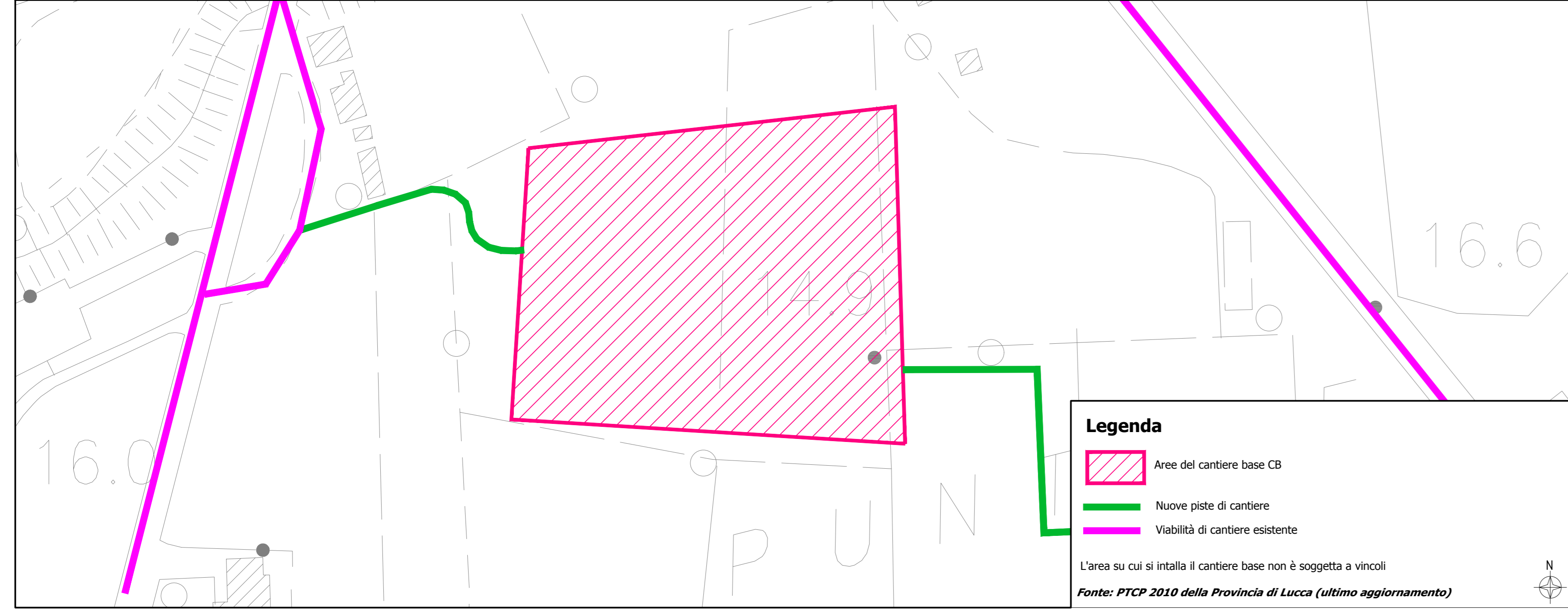


- Legenda**
- Aree del cantiere base CB
 - Nuove piste di cantiere
 - Viabilità di cantiere esistente



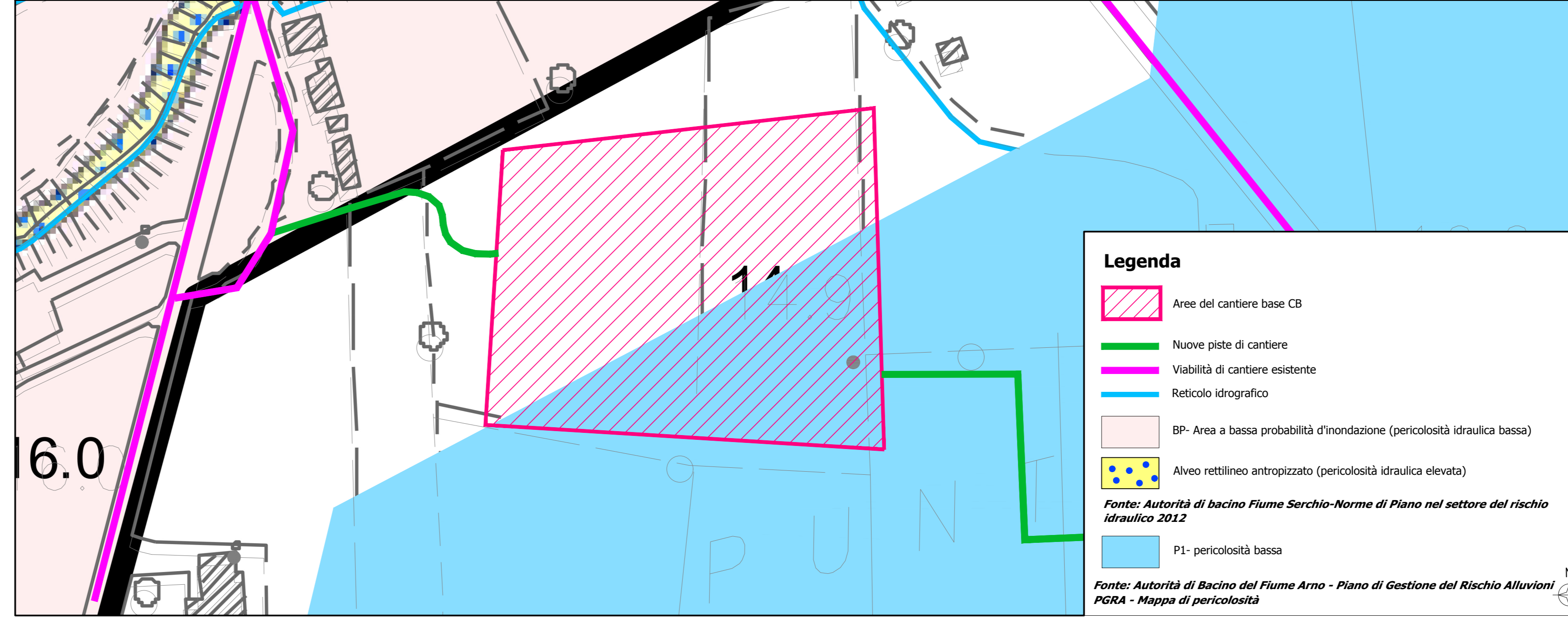
- Legenda**
- Aree del cantiere base CB
 - Nuove piste di cantiere
 - Viabilità di cantiere esistente

ANALISI VINCOLI



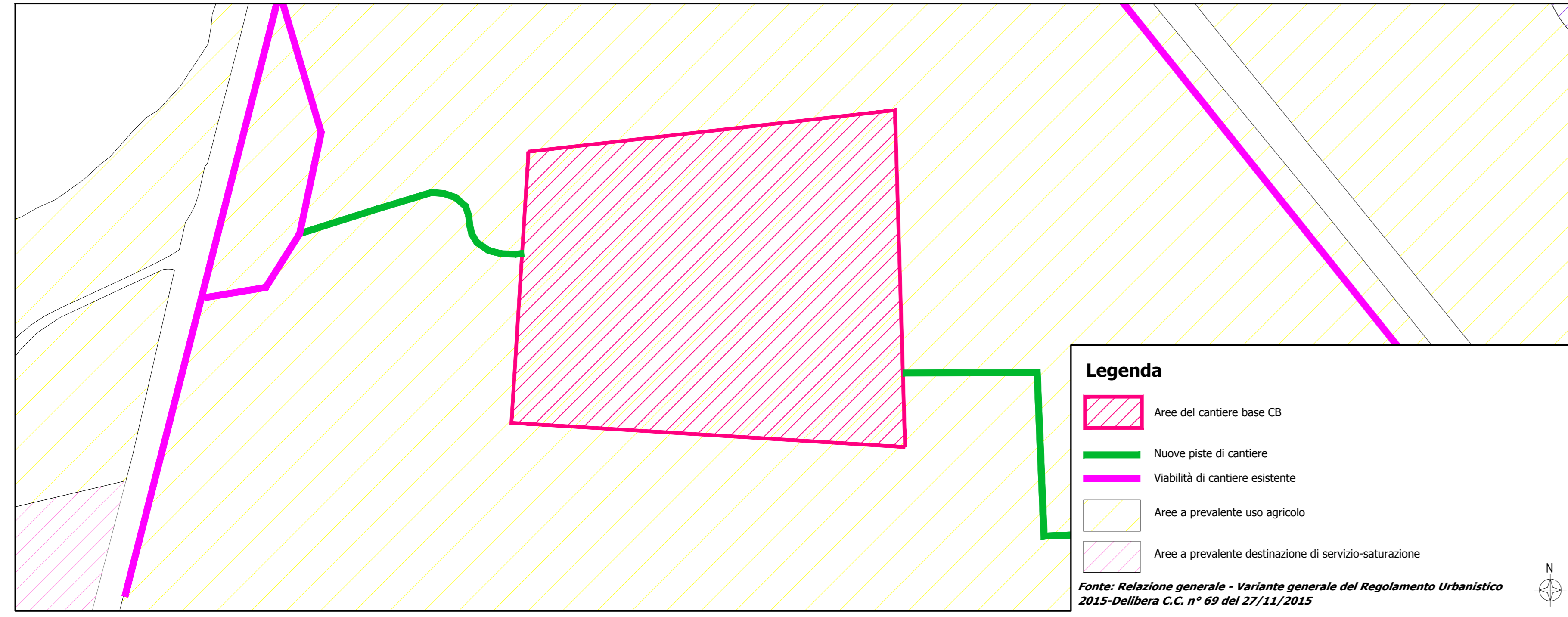
- Legenda**
- Aree del cantiere base CB
 - Nuove piste di cantiere
 - Viabilità di cantiere esistente
- L'area su cui si intalla il cantiere base non è soggetta a vincoli
 Fonte: PTCIP 2010 della Provincia di Lucca (ultimo aggiornamento)

PIANO DI ASSETTO IDROLOGICO



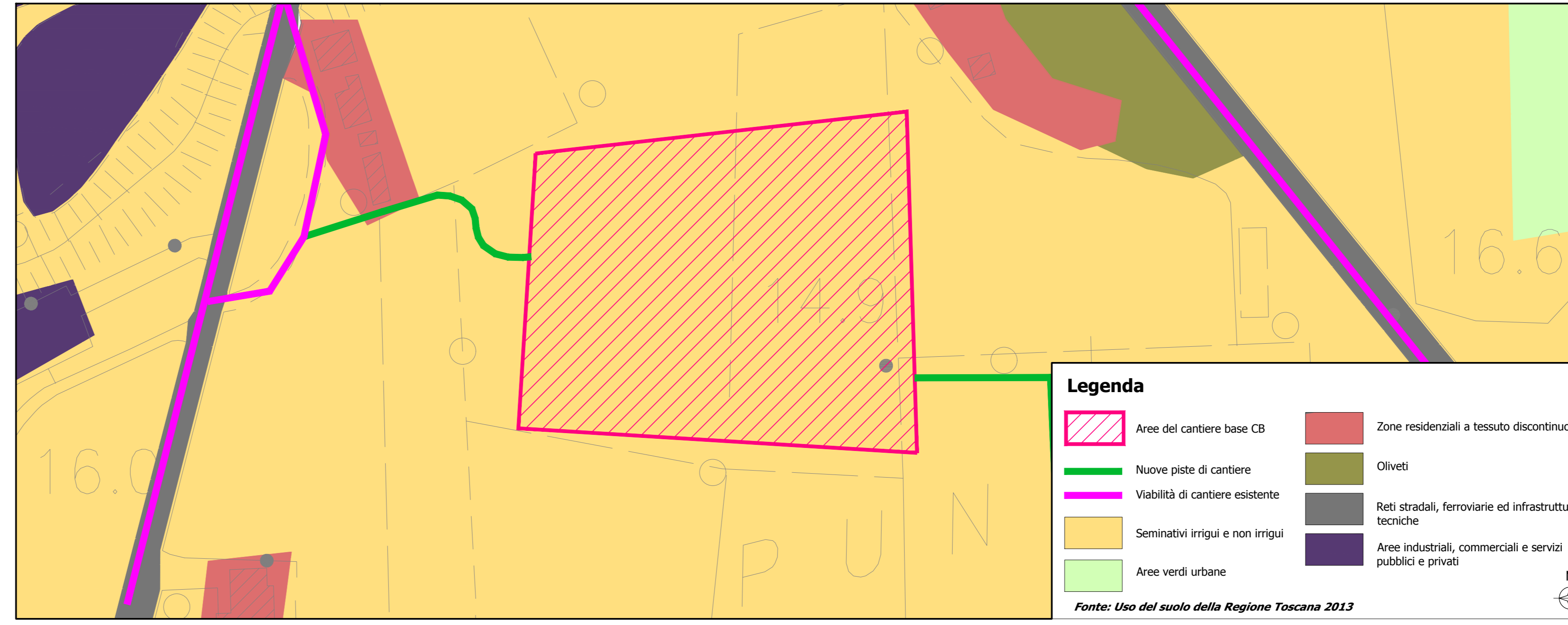
- Legenda**
- Aree del cantiere base CB
 - Nuove piste di cantiere
 - Viabilità di cantiere esistente
 - Reticolo idrografico
 - BP- Area a bassa probabilità d'inondazione (pericolosità idraulica bassa)
 - Alveo rettilineo antropizzato (pericolosità idraulica elevata)
 - P1- pericolosità bassa
- Fonte: Autorità di bacino Fiume Serchio-Norme di Piano nel settore del rischio idraulico 2012
 Fonte: Autorità di Bacino del Fiume Arno - Piano di Gestione del Rischio Alluvioni FIGA - Mappa di pericolosità

INQUADRAMENTO URBANISTICO- PIANIFICAZIONE COMUNALE



- Legenda**
- Aree del cantiere base CB
 - Nuove piste di cantiere
 - Viabilità di cantiere esistente
 - Aree a prevalente uso agricolo
 - Aree a prevalente destinazione di servizio-saturazione
- Fonte: Relazione generale - Variante generale del Regolamento Urbanistico 2015-Delibera C.C. n° 49 del 27/11/2015

USO DEL SUOLO



- Legenda**
- Aree del cantiere base CB
 - Nuove piste di cantiere
 - Viabilità di cantiere esistente
 - Seminativi irrigui e non irrigui
 - Aree verdi urbane
 - Zone residenziali a tessuto discontinuo
 - Oliveti
 - Reti stradali, ferroviarie ed infrastrutture tecniche
 - Aree industriali, commerciali e servizi pubblici e privati
- Fonte: Uso del suolo della Regione Toscana 2013

Direzione Progettazione e Realizzazione Lavori

SISTEMA TANGENZIALE DI LUCCA
 Viabilità Est di Lucca comprendente i collegamenti tra Ponte a Moriano ed i caselli dell'autostrada A11 del Frizzone e di Lucca Est - 1° Stralcio

PROGETTO DEFINITIVO

PROGETTAZIONE: ANAS - DIREZIONE PROGETTAZIONE E REALIZZAZIONE LAVORI

PROGETTISTI:
 Ing. Vincenzo Marzi
 Ordine Ing. di Bari n. 3594
 Ing. Giuseppe Danilo Muggeri
 Ordine Ing. di Roma n. 434610
 Dott. Gianni Molteni
 Ordine Geologi del Lazio n. 328

IL COORDINATORE PER LA SICUREZZA IN FASE DI PROGETTAZIONE
 Geom. Fabio Quindom

VISTO: IL RESPONSABILE DEL PROCEDIMENTO:
 Ing. Achille Cavallifranceschi

PROTOCOLLO DATA

FASE COSTRUTTIVA
 SCHEDA DI CANTIERE-CANTIERE BASE

CODICE PROGETTO	NOME FILE	REVISIONE	SCALA
PROGETTO: L0601A D 1601	T00CA00CANSC01A.dwg	A	1:1000
D			
C			
B			
A	EMISSIONE	12/2015	1/6
REV.	DESCRIZIONE	DATA	REDAITTO VERIFICATO APPROVATO