

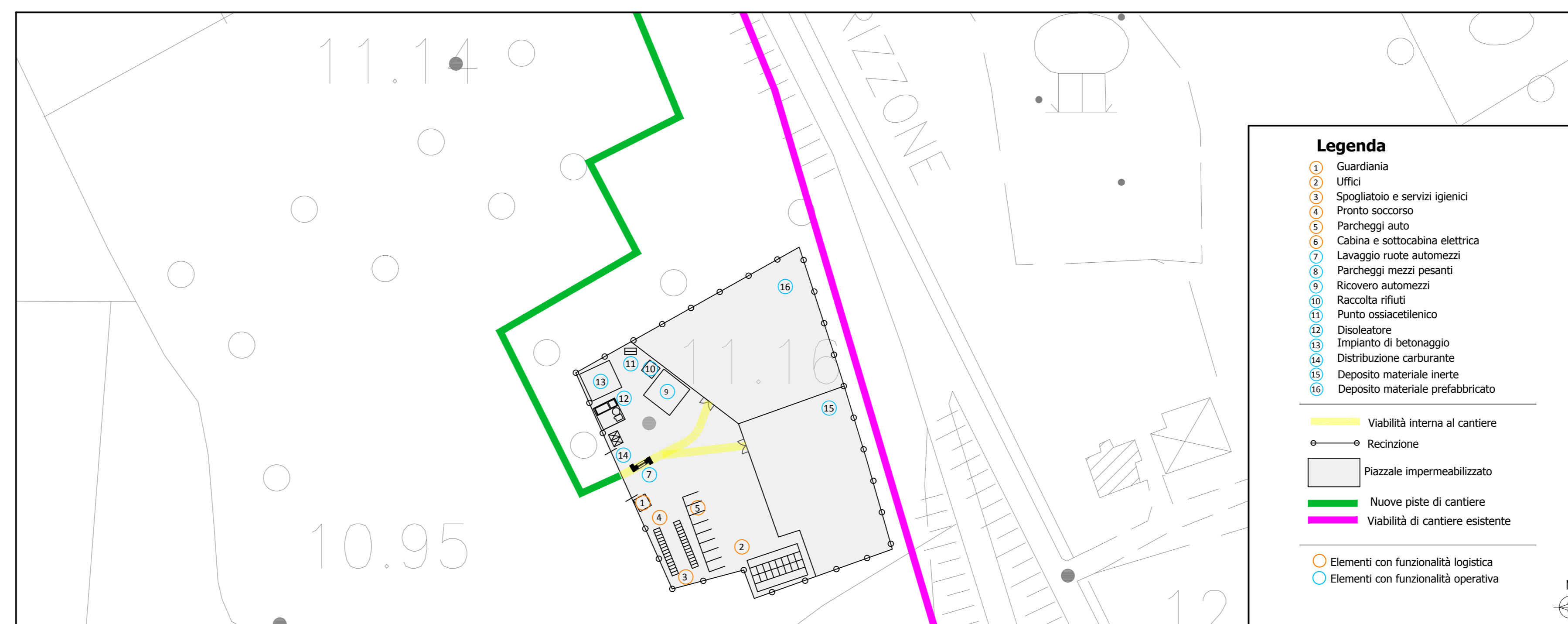


SCHEDA DI CANTIERE

Cantiere operativo CO_6	
Provincia	Lucca
Comune	Capannori
Localizzazione	Asse Est-Ovest Progr. 4+005
Superficie	6100 mq
Destinazione PRG	Variante generale Regolamento Urbanistico di Capannori - "Territorio rurale e ambiti di interesse paesaggistico"
Presenza vincoli	Corsi d'acqua classificati ai sensi del P.I.T. approvato con D.C.R. 72/07 ed implementato dalla disciplina paesaggistica adottata con D.C.R. 32/09, soggetti alla definizione degli ambiti "A" e "B"
Uso del suolo	Seminativi irrigui e non irrigui
Idrografia	Autorità di Bacino Fiume Arno e Fiume Serchio -P2- pericolosità media
Morfologia	Pianeggiante
Tipologia di ripristino previsto	Ripristino del sito nelle condizioni originarie

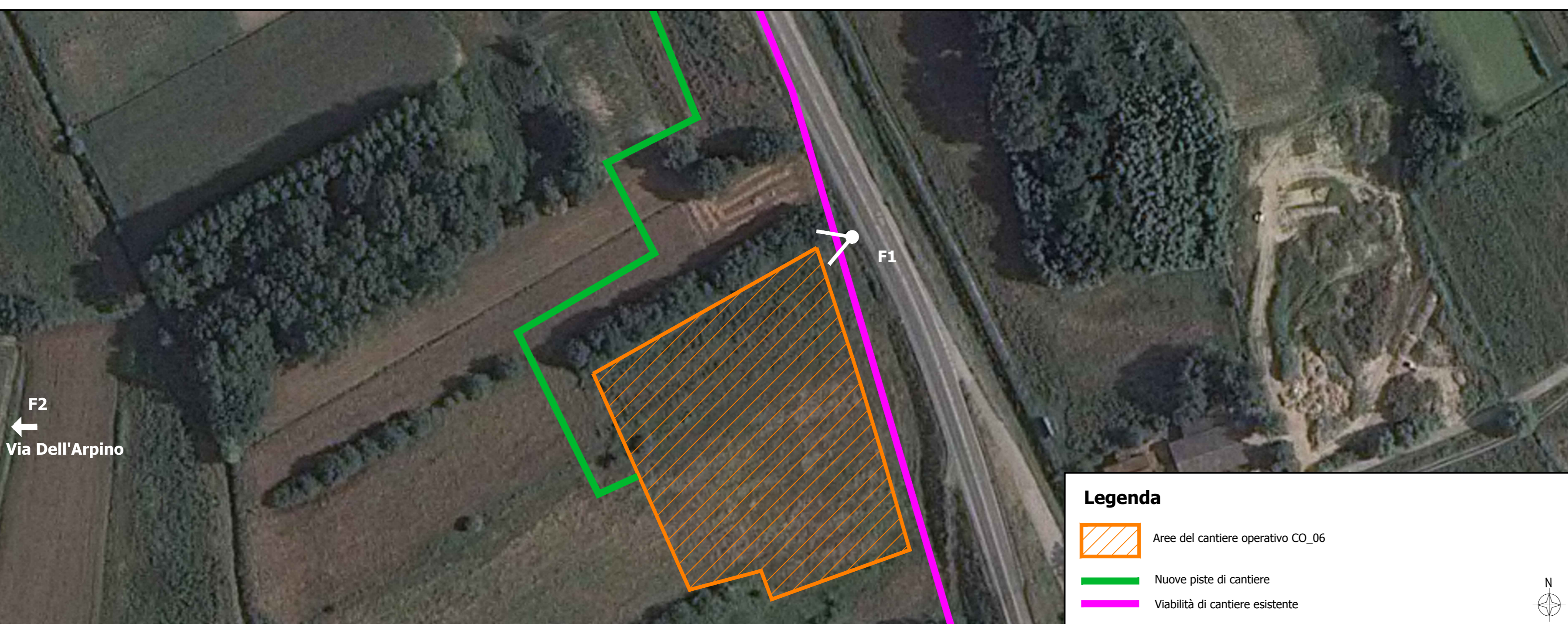


LAYOUT DI CANTIERE



- Legenda**
- 1) Guardiana
 - 2) Uffici
 - 3) Spogliatoio e servizi igienici
 - 4) Pronto soccorso
 - 5) Parcheggio auto
 - 6) Cabina e sottocabina elettrica
 - 7) Lavaggio ruote automezzi
 - 8) Parcheggio mezzi pesanti
 - 9) Ricevere automezzi
 - 10) Raccolta rifiuti
 - 11) Punto ossiacetileno
 - 12) Dissolvente
 - 13) Impianto di betonaggio
 - 14) Distribuzione carburante
 - 15) Deposito materiale inerte
 - 16) Deposito materiale prefabbricato
- Viabilità interna al cantiere
— Recinzione
 Piazzale impermeabilizzato
— Nuove piste di cantiere
— Viabilità di cantiere esistente
○ Elementi con funzionalità logistica
○ Elementi con funzionalità operativa

INQUADRAMENTO GENERALE

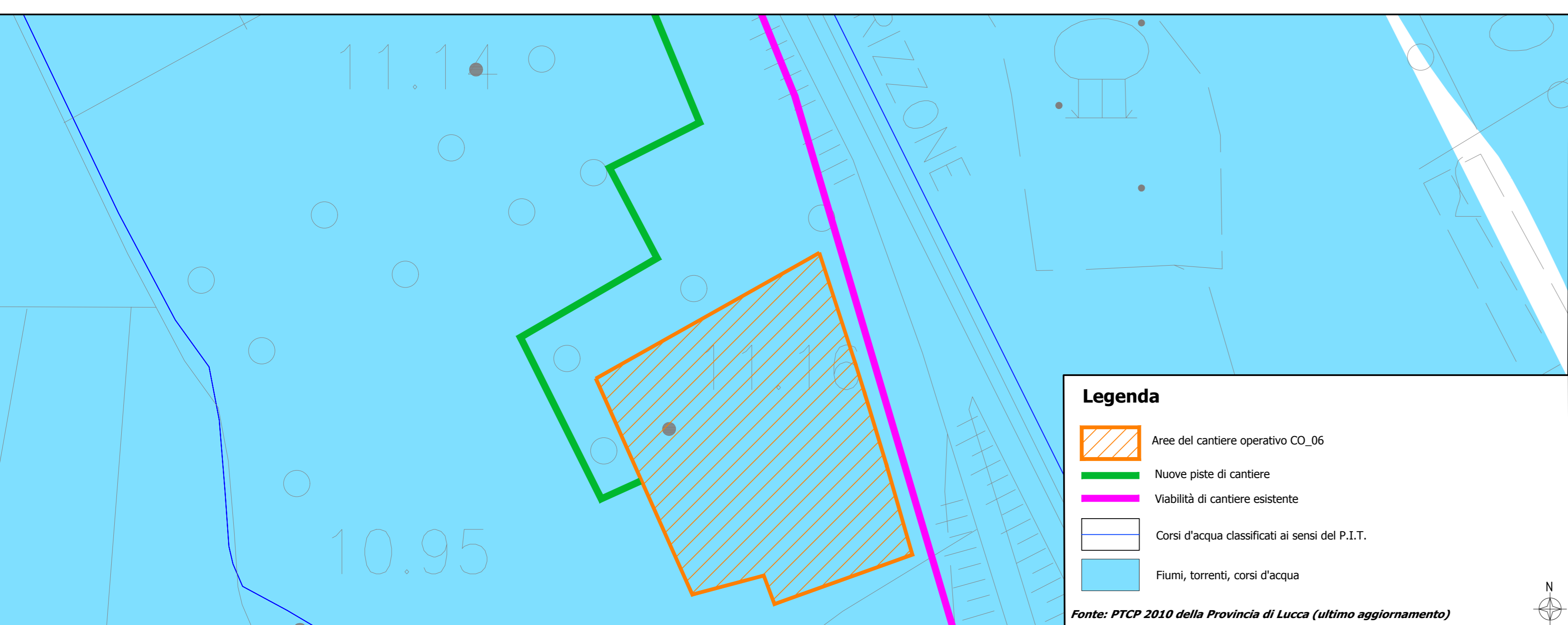


- Legenda**
- Aree del cantiere operativo CO_06
 - Nuove piste di cantiere
 - Viabilità di cantiere esistente



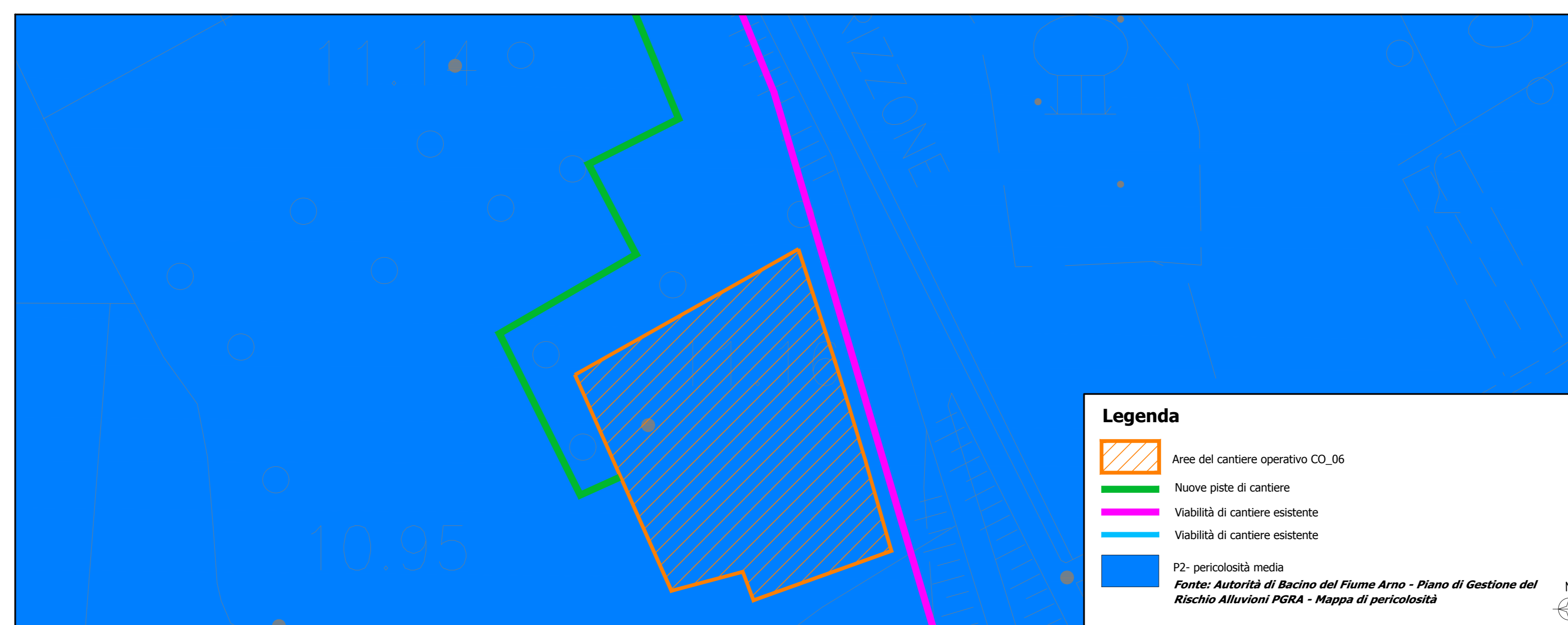
- Legenda**
- Aree del cantiere operativo CO_06
 - Nuove piste di cantiere
 - Viabilità di cantiere esistente

ANALISI VINCOLI



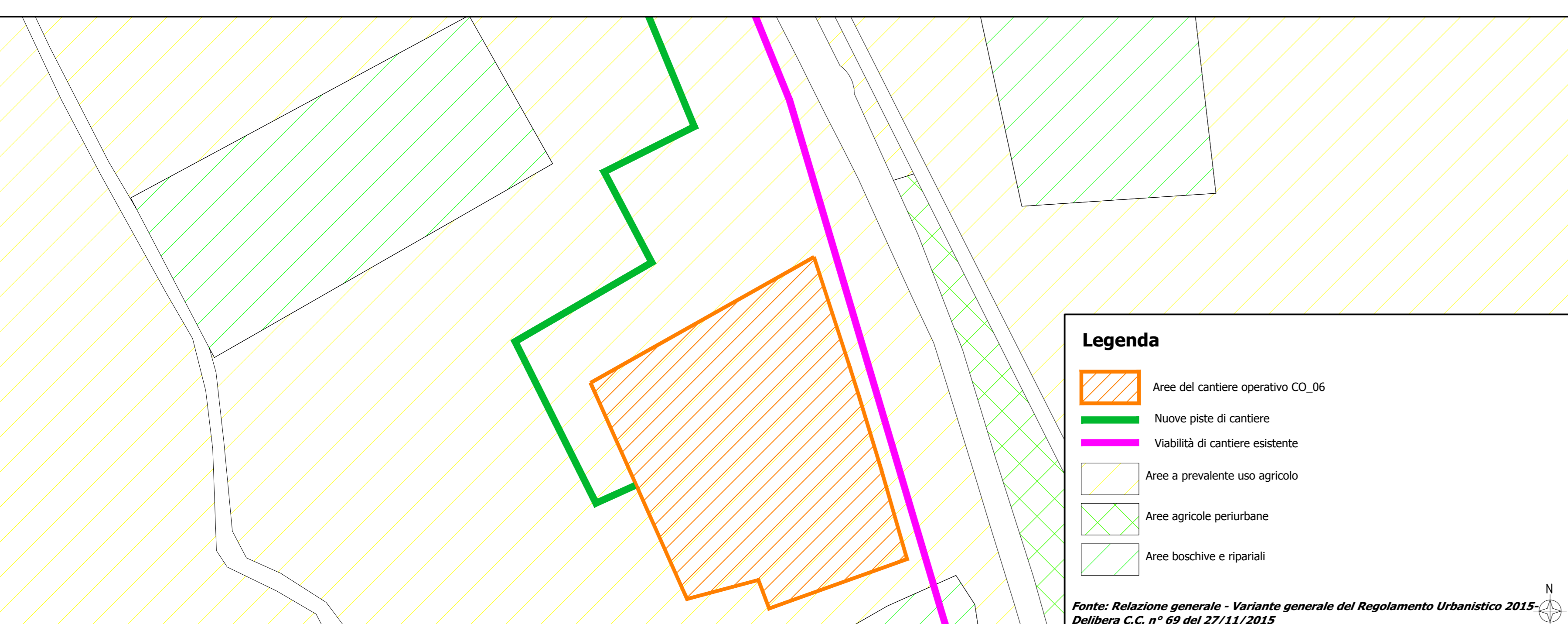
- Legenda**
- Aree del cantiere operativo CO_06
 - Nuove piste di cantiere
 - Viabilità di cantiere esistente
 - Corsi d'acqua classificati ai sensi del P.I.T.
 - Fiumi, torrenti, corsi d'acqua
- Fonte: P.T.C.P. 2010 della Provincia di Lucca (ultimo aggiornamento)

PIANO DI ASSETTO IDROLOGICO



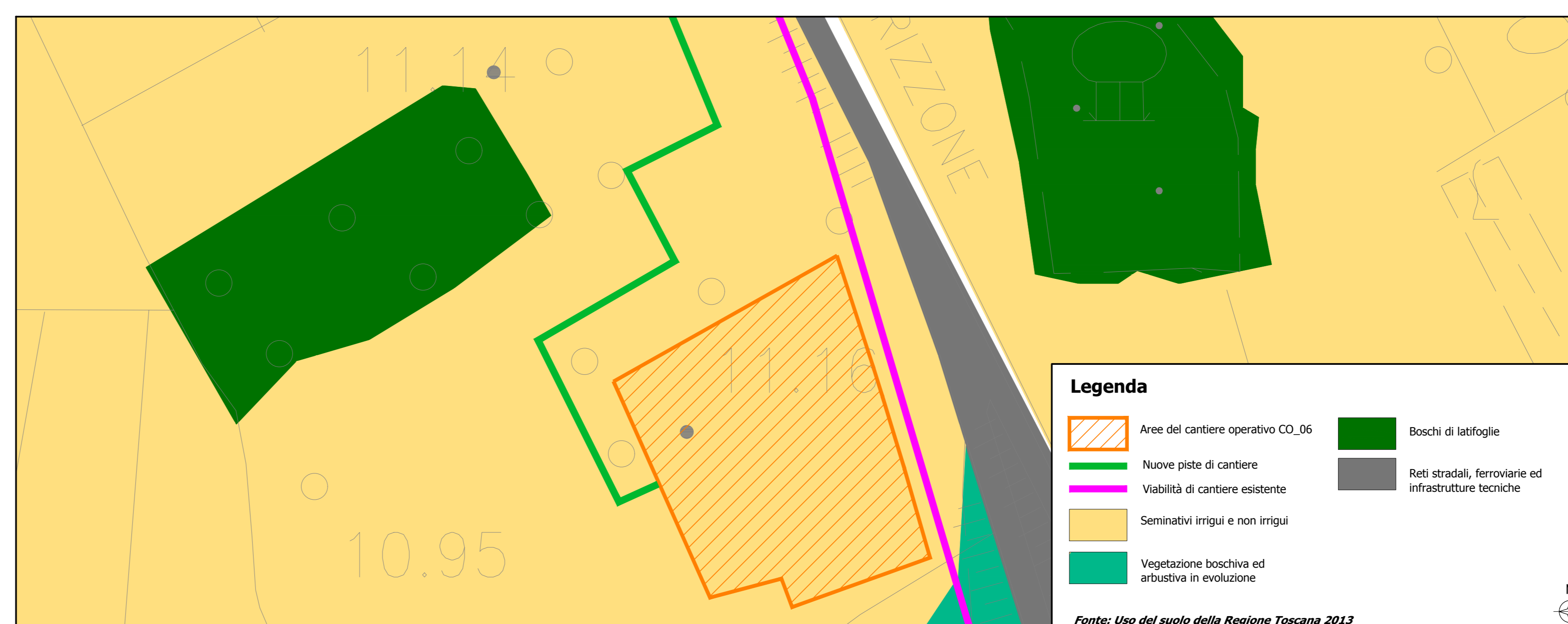
- Legenda**
- Aree del cantiere operativo CO_06
 - Nuove piste di cantiere
 - Viabilità di cantiere esistente
 - Viabilità di cantiere esistente
 - P2: pericolosità media
- Fonte: Autorità di Bacino del Fiume Arno - Piano di Gestione del Rischio Alluvioni PGRA - Mappa di pericolosità

INQUADRAMENTO URBANISTICO- PIANIFICAZIONE COMUNALE



- Legenda**
- Aree del cantiere operativo CO_06
 - Nuove piste di cantiere
 - Viabilità di cantiere esistente
 - Aree a prevalente uso agricolo
 - Aree agricole periurbane
 - Aree boschive e ripariali
- Fonte: Relazione generale - Variante generale del Regolamento Urbanistico 2015 - Delibera C.C. n° 69 del 27/11/2015

USO DEL SUOLO



- Legenda**
- Aree del cantiere operativo CO_06
 - Nuove piste di cantiere
 - Viabilità di cantiere esistente
 - Seminativi irrigui e non irrigui
 - Vegetazione boschiva ed arbustiva in evoluzione
 - Boschi di latifoglie
 - Reti stradali, ferroviarie ed infrastrutture tecniche
- Fonte: Uso del suolo della Regione Toscana 2013

anas Direzione Progettazione e Realizzazione Lavori

SISTEMA TANGENZIALE DI LUCCA
 Viabilità Est di Lucca comprendente i collegamenti tra Ponte a Moriano ed i caselli dell'autostrada A11 del Frizzone e di Lucca Est - 1° Stralcio

PROGETTO DEFINITIVO

PROGETTAZIONE: ANAS - DIREZIONE PROGETTAZIONE E REALIZZAZIONE LAVORI
 Ing. Vincenzo Marzi
 Ordine Ing. di Bari n. 2594
 Ing. Giuseppe Danilo Magli
 Ordine Ing. di Roma n. 454610
 Dott. Gianni Magli
 Ordine Geologi del Lazio n. 228

IL COORDINATORE PER LA SICUREZZA IN FASE DI PROGETTAZIONE
 Geom. Fabio Quindom

VISTO: IL RESPONSABILE DEL PROCEDIMENTO :
 Ing. Achille Cavallifranceschi

PROTOCOLLO _____ DATA _____

FASE COSTRUTTIVA
SCHEDA DI CANTIERE-CANTIERE OPERATIVO 3

CODICE PROGETTO	NOME FILE	REVISIONE	SCALA
PRODOTTO: L0601A	TO0CA00CANSC04A.dwg	A	1:1000
ELABORATO: D1601	TO0CA00CANSC04		
D			
C			
B			
A	EMMISSIONE	12/2015	1:1000
REV.	DESCRIZIONE	DATA	REDAITTO VERIFICATO APPROVATO