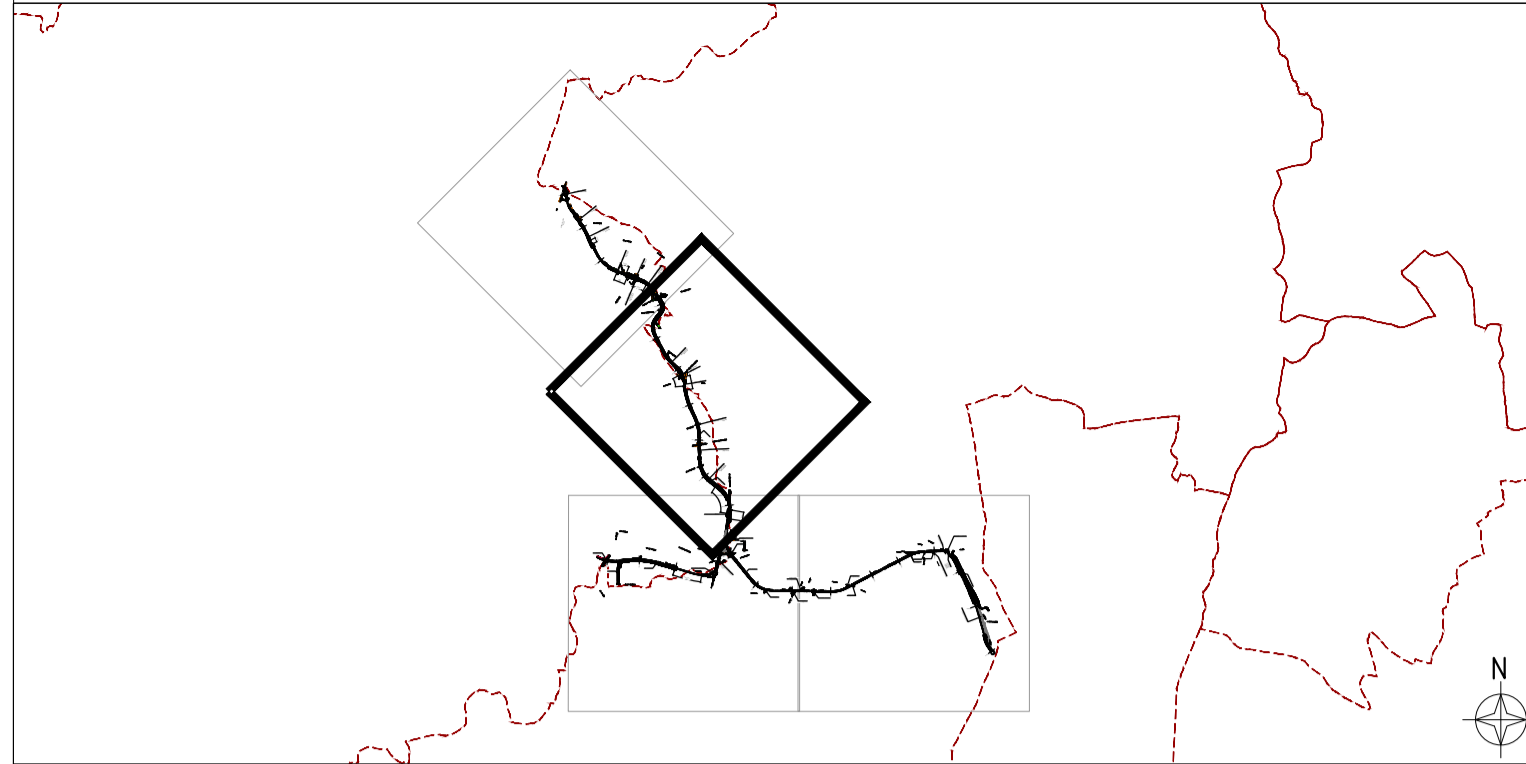


KEY PLAN



Legenda

- Confini comunali
- Ambito di studio (fascia di 500 m)

Ricettori e tipologia d'uso

- Ricettori residenziali 1 piano
- Ricettori residenziali 2 piani
- Ricettori residenziali 3 piani
- Ricettori residenziali 4 piani
- Ricettori residenziali 5 piani
- Ricettori sensibili 1 piano
- Ricettori sensibili 2 piani
- Ricettori terziari 1 piano
- Ricettori terziari 2 piani
- Ricettori terziari 3 piani
- Ricettori direzionali 1 piano
- Ricettori produttivi 3 metri
- Ricettori produttivi 6 metri
- Ricettori produttivi 9 metri
- Edifici annessi
- Aree territoriali edificabili individuate dai P.R.G. vigenti

Fasce di pertinenza acustica ai sensi del DPR 142/04 e DPR 459/1998

Tipologia di Infrastruttura	Fasce	Ampiezza fascia di pertinenza acustica (m)	Limiti DPR 142/04 e Limiti DPR 459/98			
			Ricettori Sensibili		Altri Ricettori	
			Diurno dB(A)	Notturmo dB(A)	Diurno dB(A)	Notturmo dB(A)
C1 - Strada extraurbana secondaria di nuova realizzazione	Unica	250	50	40	65	55
	A	100	50	40	70	60
Cb - Tutte le altre strade extraurbane secondarie	B	50	50	40	65	55
	A	100	50	40	70	60
Ferrovie esistenti con velocità di progetto inferiore a 200 km/h	A	100	50	40	70	60
	B	150	50	40	65	55

Curve isolivello Leq(A)

- < 40 dB(A)
- 40 - 45 dB(A)
- 45 - 50 dB(A)
- 50 - 55 dB(A)
- 55 - 60 dB(A)
- 60 - 65 dB(A)
- 65 - 70 dB(A)
- > 70 dB(A)



Direzione Progettazione e Realizzazione Lavori

SISTEMA TANGENZIALE DI LUCCA
Viabilità Est di Lucca comprendente i collegamenti tra Ponte a Moriano ed i caselli dell'autostrada A11 del Frizzone e di Lucca Est - 1° Stralcio

PROGETTO DEFINITIVO

PROGETTAZIONE: ANAS - DIREZIONE PROGETTAZIONE E REALIZZAZIONE LAVORI

PROGETTISTI:
Ing. Vincenzo Marzi
Ordine Ing. di Bari n. 3594
Ing. Giuseppe Danilo Malgeri
Ordine Ing. di Roma n. A34610
Geom. Serena Majetta
Ordine Geologi del Lazio n. 928

IL COORDINATORE PER LA SICUREZZA IN FASE DI PROGETTAZIONE
Geom. Fabio Duondam

VISTO: IL RESPONSABILE DEL PROCEDIMENTO :
Ing. Achille Devitofranceschi

PROTOCOLLO DATA

STUDIO ACUSTICO

INQUINAMENTO ACUSTICO: CARATTERIZZAZIONE DEL CLIMA ACUSTICO ANTE-OPERAM DIURNO (MAPPE ORIZZONTALI) (TAV. 2/4)

CODICE PROGETTO		NOME FILE		REVISIONE	SCALA
PROGETTO	LIV. PROG. N. PROG.	T001A02AMBCT06A.dwg		A	1:5.000
LO601A	D 1601	CODICE ELAB. T001A02AMBCT06			
D					
C					
B					
A	EMISSIONE				
REV.	DESCRIZIONE	DATA	REDATTO	VERIFICATO	APPROVATO