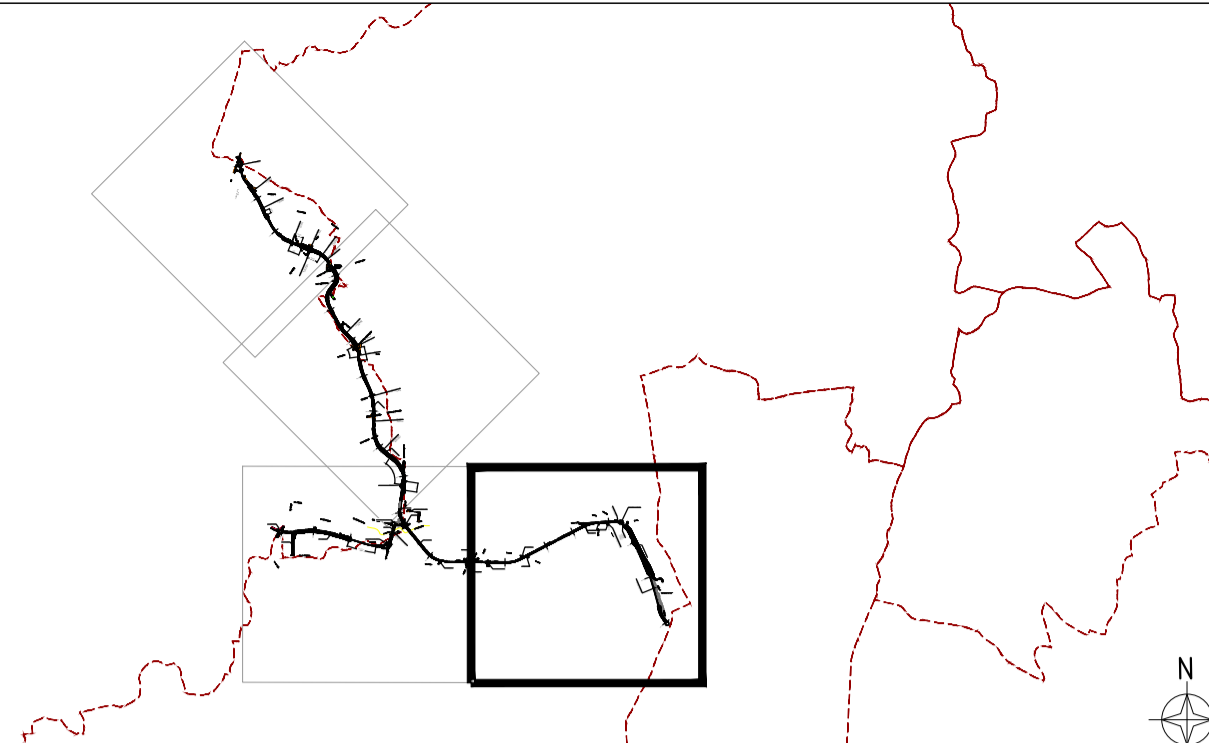


KEY PLAN



Legenda

- Confini comunali
  - Ambito di studio (fascia di 500 m)
  - Barriera antirumore
- Ricettori e tipologia d'uso**
- |   |  |  |
|---|--|--|
| <span style="color: cyan;">■</span> Ricettori residenziali 1 piano      | <span style="color: pink;">■</span> Ricettori sensibili 1 piano    | <span style="color: gold;">■</span> Ricettori direzionali 1 piano      |
| <span style="color: lightblue;">■</span> Ricettori residenziali 2 piani | <span style="color: magenta;">■</span> Ricettori sensibili 2 piano | <span style="color: purple;">■</span> Ricettori produttivi 3 metri     |
| <span style="color: darkblue;">■</span> Ricettori residenziali 3 piani  | <span style="color: yellow;">■</span> Ricettori terziari 1 piano   | <span style="color: darkpurple;">■</span> Ricettori produttivi 6 metri |
| <span style="color: teal;">■</span> Ricettori residenziali 4 piani      | <span style="color: brown;">■</span> Ricettori terziari 2 piani    | <span style="color: darkblue;">■</span> Ricettori produttivi 9 metri   |
| <span style="color: darkteal;">■</span> Ricettori residenziali 5 piani  | <span style="color: olive;">■</span> Ricettori terziari 3 piani    | <span style="color: grey;">■</span> Edifici annessi                    |
- Aree territoriali edificabili individuate dai P.R.G. vigenti

Fasce di pertinenza acustica ai sensi del DPR 142/2004 e DPR 459/1998

Tipologia di Infrastruttura	Fasce	Ampiezza fascia di pertinenza acustica (m)	Limiti DPR 142/04 e Limiti DPR 459/98			
			Ricettori Sensibili		Altri Ricettori	
			Giorno dB(A)	Notturmo dB(A)	Giorno dB(A)	Notturmo dB(A)
C1 - Strada extraurbana secondaria di nuova realizzazione	Unica	250	50	40	65	55
Ferrovie esistenti con velocità di progetto inferiore a 200 km/h	A	100	50	40	70	60
	B	150			65	55

Curve isolivello Leq(A)

- < 40 dB(A)
- 45 - 50 dB(A)
- 55 - 60 dB(A)
- 65 - 70 dB(A)
- 40 - 45 dB(A)
- 50 - 55 dB(A)
- 60 - 65 dB(A)
- > 70 dB(A)



Direzione Progettazione e Realizzazione Lavori

**SISTEMA TANGENZIALE DI LUCCA**  
Viabilità Est di Lucca comprendente i collegamenti tra Ponte a Moriano ed i caselli dell'autostrada A11 del Frizzone e di Lucca Est - 1° Stralcio

PROGETTO DEFINITIVO

PROGETTAZIONE: ANAS - DIREZIONE PROGETTAZIONE E REALIZZAZIONE LAVORI

**PROGETTISTI:**  
Ing. Vincenzo Marzi  
Ordine Ing. di Bari n. 3594  
Ing. Giuseppe Danilo Malgeri  
Ordine Ing. di Roma n. A34610  
Geol. Serena Majetta  
Ordine Geologi del Lazio n. 928

IL COORDINATORE PER LA SICUREZZA IN FASE DI PROGETTAZIONE  
Geom. Fabio Duondam

VISTO: IL RESPONSABILE DEL PROCEDIMENTO :  
Ing. Achille Devitofranceschi

PROTOCOLLO	DATA
------------	------

STUDIO ACUSTICO

INQUINAMENTO ACUSTICO: CARATTERIZZAZIONE DEL CLIMA ACUSTICO POST-MITIGAZIONE DIURNO (MAPPE ORIZZONTALI) (TAV. 4/4)

CODICE PROGETTO		NOME FILE		REVISIONE	SCALA
PROGETTO	LM, PROG. N. PROG.	T001A02AMBCT24A.dwg			
<b>LO601A</b>	<b>D 1601</b>	<b>T001A02AMBCT24</b>		<b>A</b>	1:5.000
D					
C					
B					
A	EMISSIONE	12/2018	Ing.	Ing.	Ing.
REV.	DESCRIZIONE	DATA	REDATTO	VERIFICATO	APPROVATO