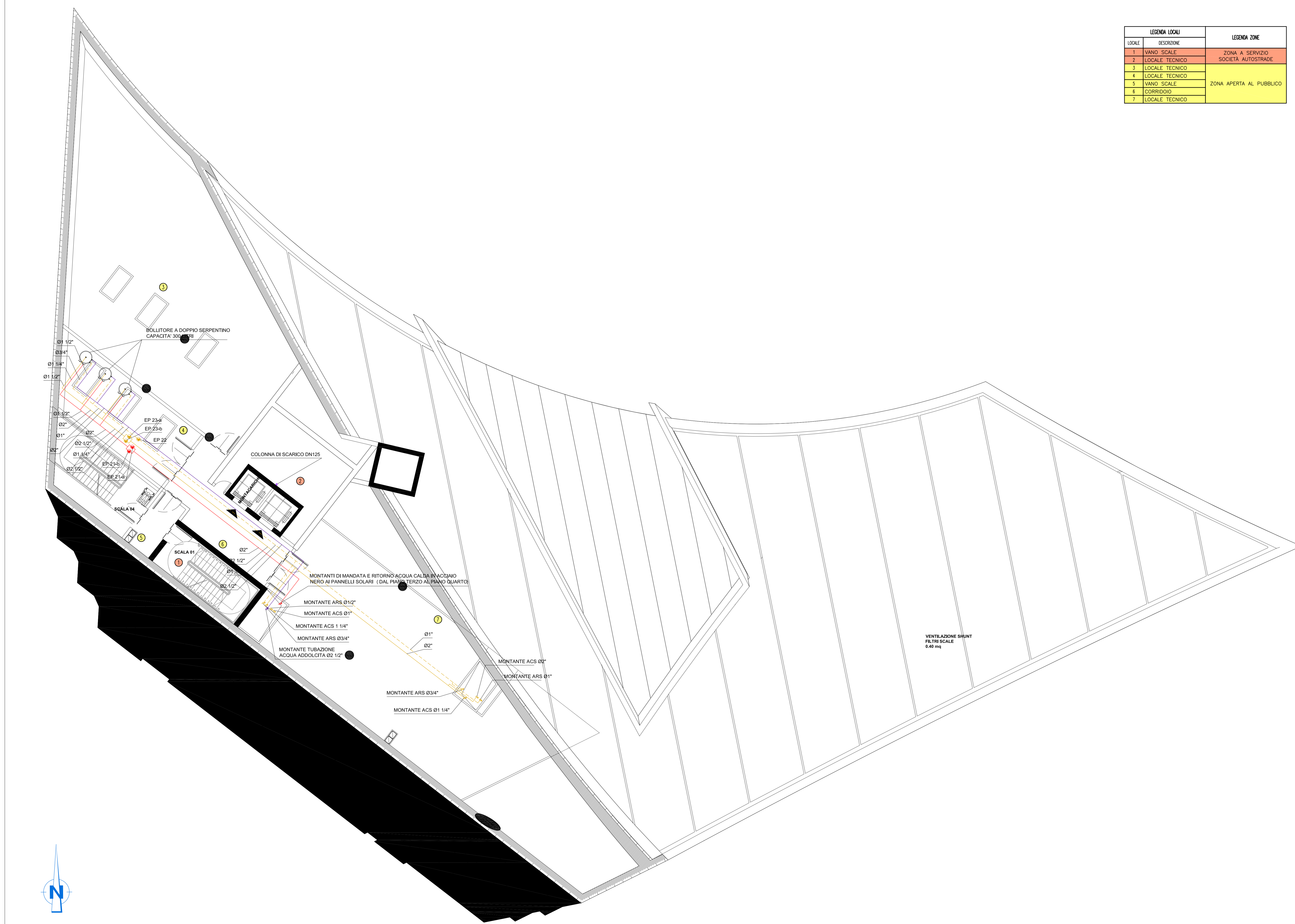


PIANTA PIANO TERZO - QUOTA +112.00m - SCALA 1:100



LEGENDA LOCALE		LEGENDA ZONE	
LOCALE	DESCRIZIONE		
1	VANDO SCALE		ZONA A SERVIZIO
2	LOCALE TECNICO		SOCIETA' AUTOSTRADE
3	LOCALE TECNICO		
4	LOCALE TECNICO		
5	VANDO SCALE		ZONA APERTA AL PUBBLICO
6	CORRIDOIO		
7	LOCALE TECNICO		

**NOTE GENERALI**

**LEGENDA SIMBOLI**

SIMBOLO	DESCRIZIONE
	TUBAZIONI ACQUA CALDA SANITARIA (ACS) IN ACCIAIO ZINCATO PASSANTI NEL CONTROSOFFITTO
	TUBAZIONI ACQUA FREDDA SANITARIA (AFS) IN ACCIAIO ZINCATO PASSANTI NEL CONTROSOFFITTO
	TUBAZIONI RICIRCOLO ACQUA CALDA SANITARIA (ARS) IN ACCIAIO ZINCATO PASSANTI NEL CONTROSOFFITTO
	N. 2 TUBI DI MANDATA E RITORNO ACQUA CALDA IN ACCIAIO NERO PASSANTI NEL CONTROSOFFITTO
	VALVOLA DI INTERCETTAZIONE
	VALVOLA DI INTERCETTAZIONE A RUBINETTO DN15
	MONTANTI TUBAZIONI ACQUA CALDA E FREDDA SANITARIA DI ADDUZIONE
	RETE DI SCARICO ACQUE NERE IN PVC DEL TIPO INSONORIZZATO DEL TIPO INSONORIZZATO
	COLONNA DI SCARICO ACQUE NERE IN PVC DEL TIPO INSONORIZZATO DEL TIPO INSONORIZZATO
	MONTANTE TUBAZIONE ACQUA ADDOLCITA
	TUBAZIONI ACQUA ADDOLCITA IN ACCIAIO ZINCATO

**LEGENDA POMPE**

SIGLA	CIRCUITO	PORTATA	PREVALENZA
EP-20a/b	GRUPPO DI PRESSIONE ACQUA POTABILE COSTITUITO DA N.2 POMPE (UNA DI RISERVA)	30000 l/h	35 m.c.a.
EP-21a/b	CIRCUITO PANNELLI SOLARI	6050 l/h	10 m.c.a.
EP-22	RICIRCOLO ACQUA CALDA SANITARIA	2000 l/h	30 m.c.a.
EP-23a/b	CIRCOLAZIONE ACQUA CALDA SANITARIA	13500 l/h	15 m.c.a.

**SPESSORI ISOLAMENTO TUBAZIONI IN ACCIAIO**

TUBO FLESSIBILE IN ELASTOMERO ACILLULE CHLOR (0,240 W/m°C a 40°C) densità ρ = 1500	SPESSORI mm											
	CAVITÀ						DISTRIBUZIONI					
	DN 15	DN 20	DN 25	DN 32	DN 40	DN 50	DN 60	DN 80	DN 100	DN 125	DN 150	DN 200
acqua calda	32	45	45	45	45	45	45	45	45	45	45	45
acqua refrigerata	19	32	32	32	32	32	32	32	32	32	32	32
acqua calda acqua sanitaria per tubi (diametro spalla = 15 mm)	19	19	32	32	32	32	32	32	32	32	32	32

N.B. tutte le tubazioni in acciaio passanti all'aperto e nei curucoli tecnologici saranno rivestite con lamina di alluminio di spessore 0,8 mm.

NOTE:  
- BASE ARCHITETTONICA DA ELABORATO: CG4300PPADCCD1CFA00000005B

**Stretto di Messina**  
 Concessionario per la progettazione, realizzazione e gestione del collegamento stabile tra la Sicilia e il Continente  
 Oggetto di diritto pubblico  
 Legge n° 1106 del 17 dicembre 1971, modificata dal D.Lgs. n° 114 del 24 aprile 2000

**EuroLink**

**PONTE SULLO STRETTO DI MESSINA**

**PROGETTO DEFINITIVO**

**EUROLINK S.C.p.A.**  
 IMPREGIO S.p.A. (Mandatario)  
 SOCIETA' ITALIANA PER CONDOTTE D'ACQUA S.p.A. (Mandatario)  
 COOPERATIVA MURATORI E CEMENTISTI - C.M.C. di Ravenna Soc. Coop. a.r.l. (Mandatario)  
 SACOR S.A.S. (Mandatario)  
 ISHKAWAJIMA - HARIMA HEAVY INDUSTRIES CO. Ltd. (Mandatario)  
 A.C.I. S.C.P.A. - CONSORZIO STABILE (Mandatario)

IL PROGETTISTA Dott. Ing. I. Barili Ordine Ingegneri V.C.O. n° 122	IL CONTRAENTE GENERALE Project Manager (Ing. P.P. Marcheselli)	STRETTO DI MESSINA Direttore Generale e Rip. Iscrizione (Ing. G. Fommenghi)	STRETTO DI MESSINA Amministratore Delegato (Dott. P. Cucco)
---	--	--	---

**COLLEGAMENTI VERSANTE CALABRIA**  
 CENTRO DIREZIONALE **CD0479\_F0**  
 IMPIANTI  
 IMPIANTI MECCANICI - EDIFICIO PRINCIPALE  
 PLANIMETRIA IMPIANTI IDRICO SANITARI AL PIANO TERZO

REV.	DATA	DESCRIZIONE	REDATTO	VERIFICATO	APPROVATO
1	20/05/2011	EMMISSIONE FINALE	D. RE.	G. LUPI	I. BARILI

NOME DEL FILE: CD0479\_F0.dwg