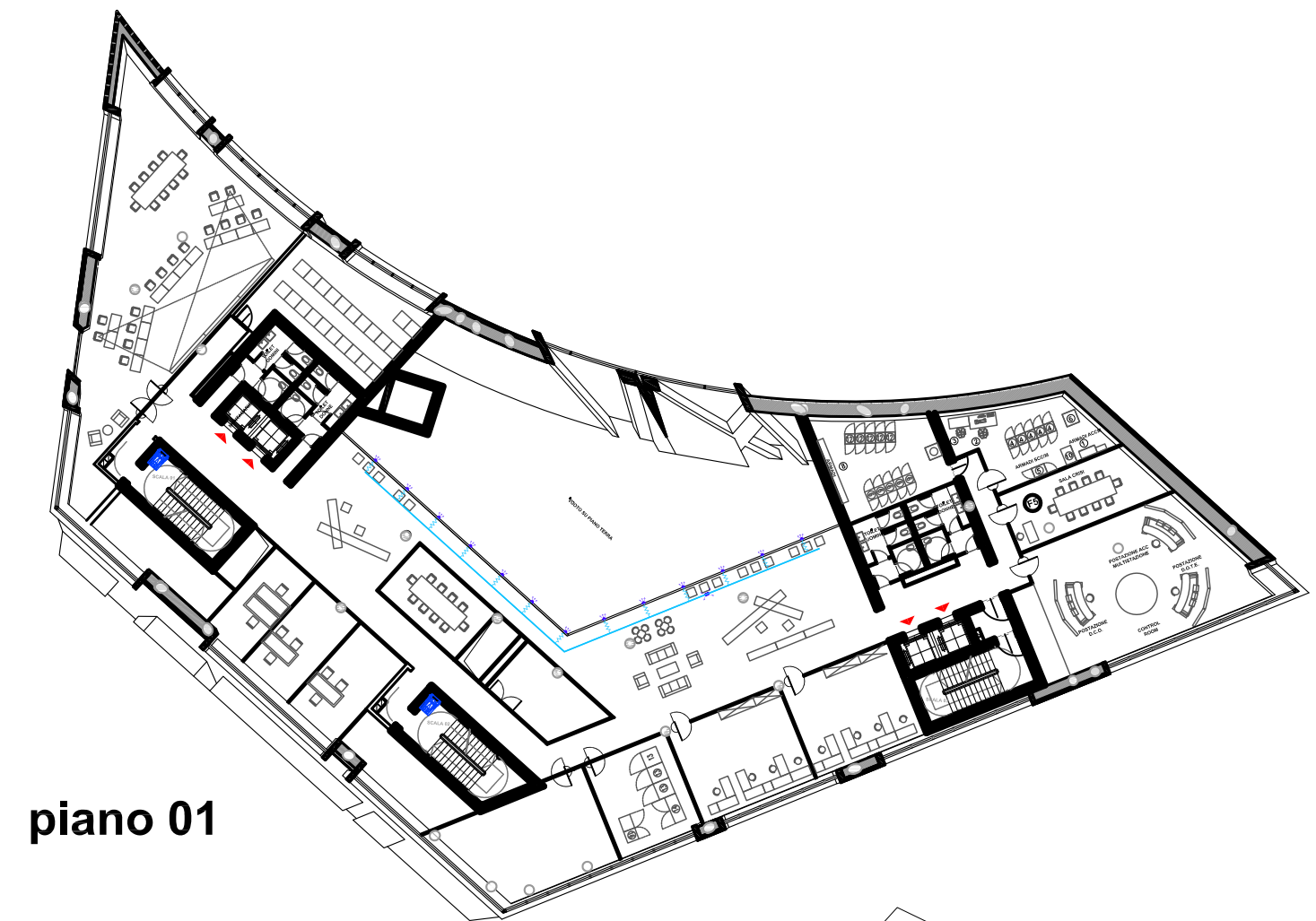


piano 00

13 BOCCHETTE
300 mc/h a bocchetta
tot. 3900 mc/h

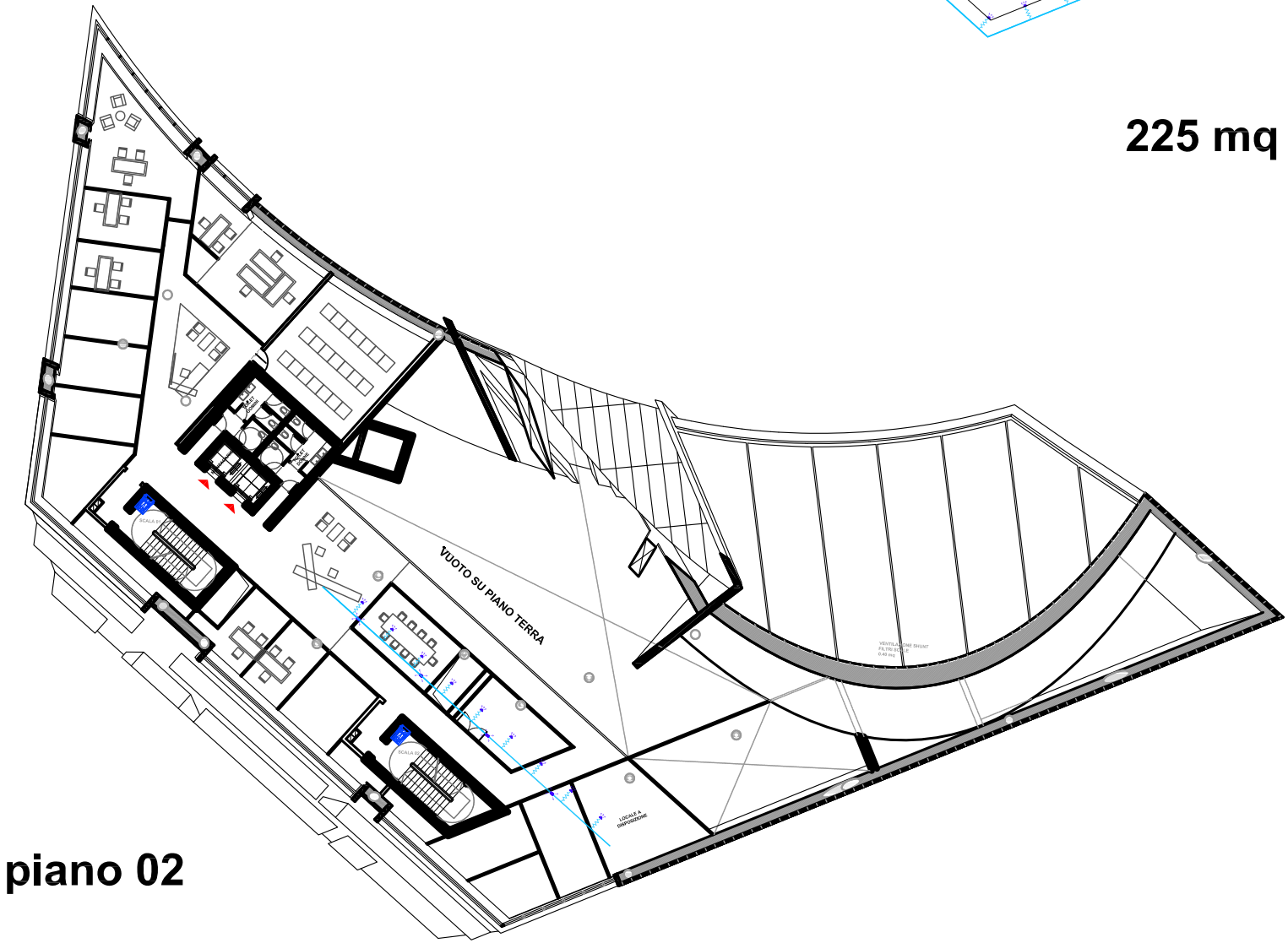
382 mq



piano 01

13 BOCCHETTE
300 mc/h a bocchetta
tot. 3900 mc/h

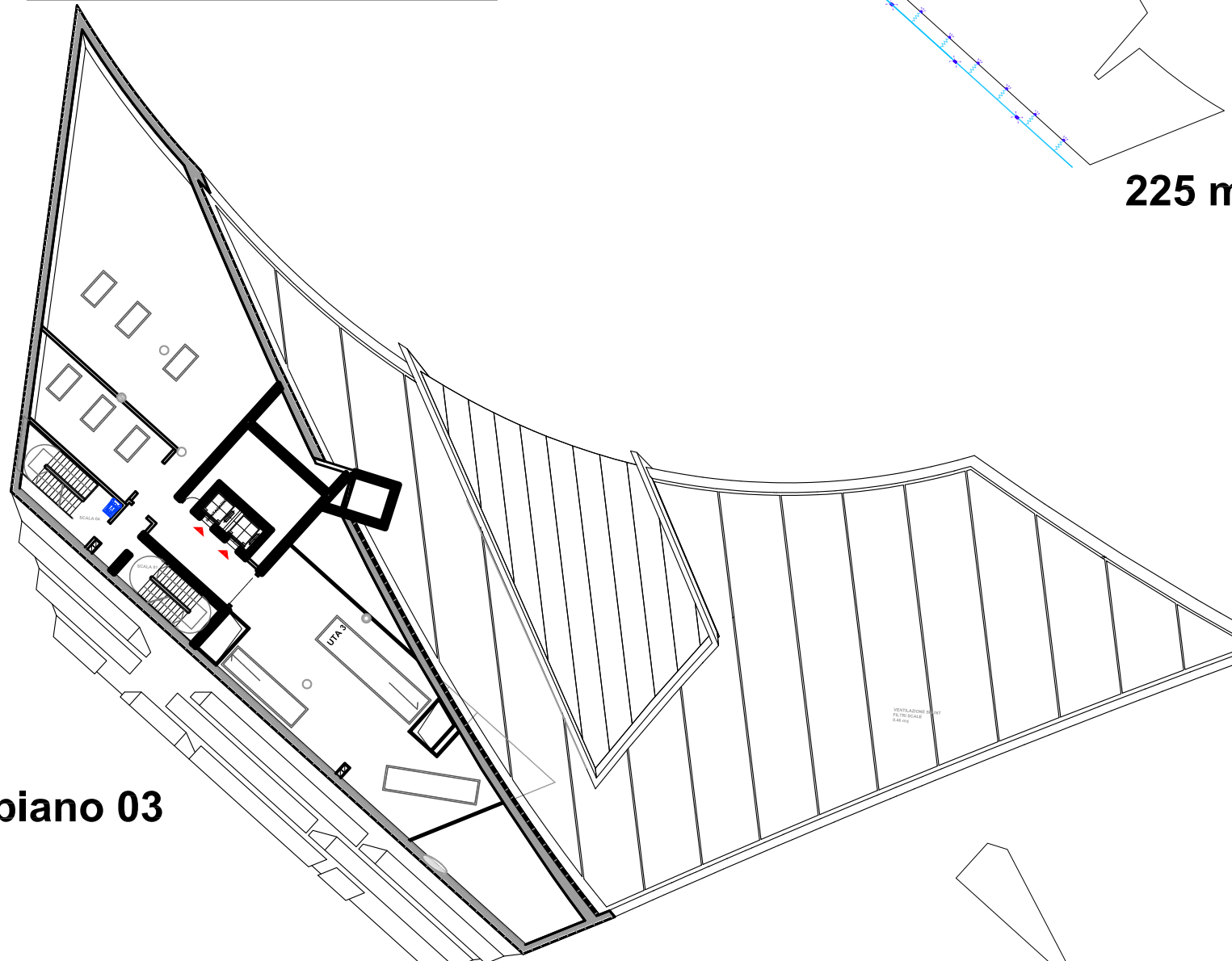
225 mq



piano 02

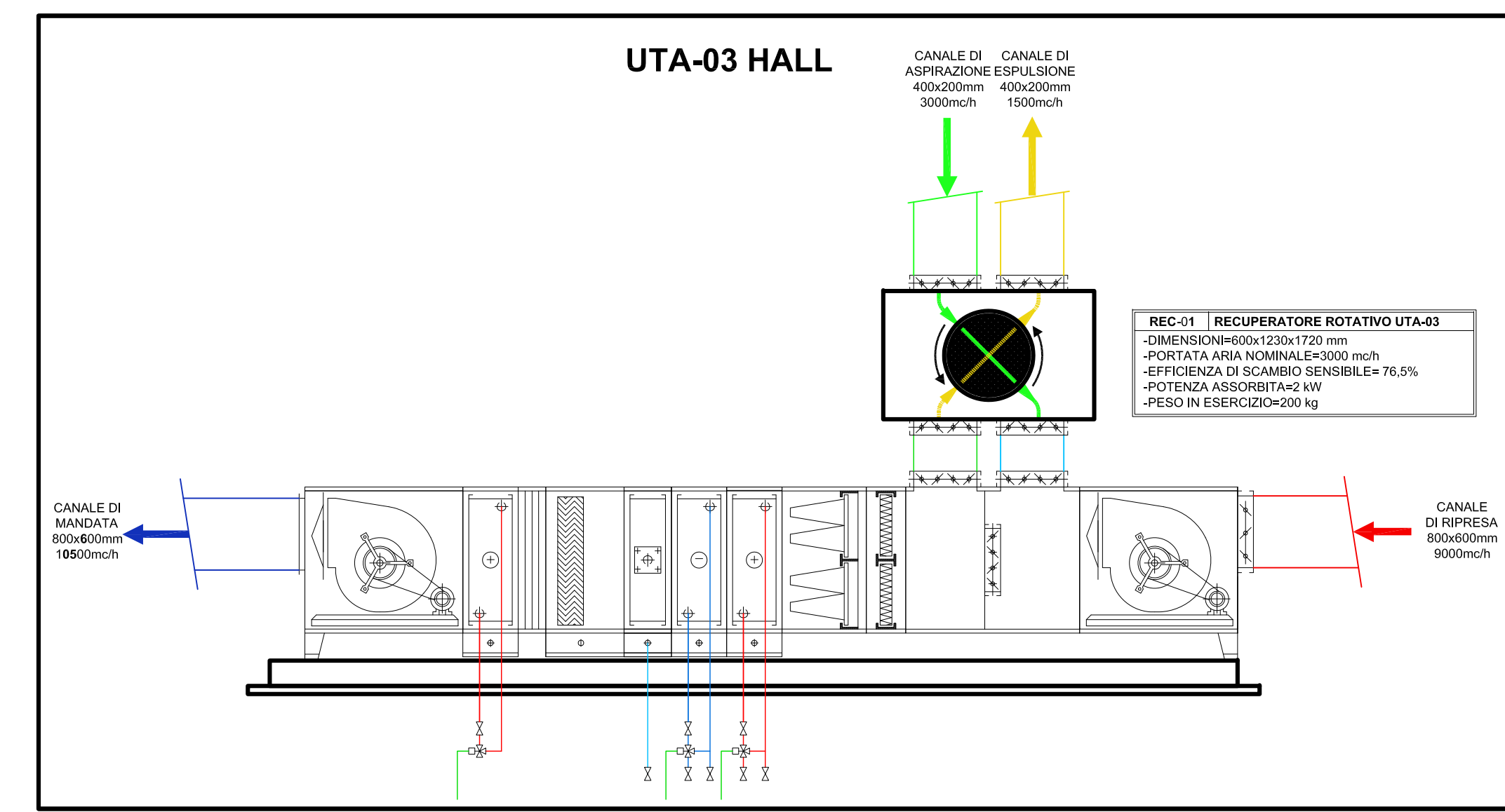
09 BOCCHETTE
300 mc/h a bocchetta
tot. 2700 mc/h

225 mq

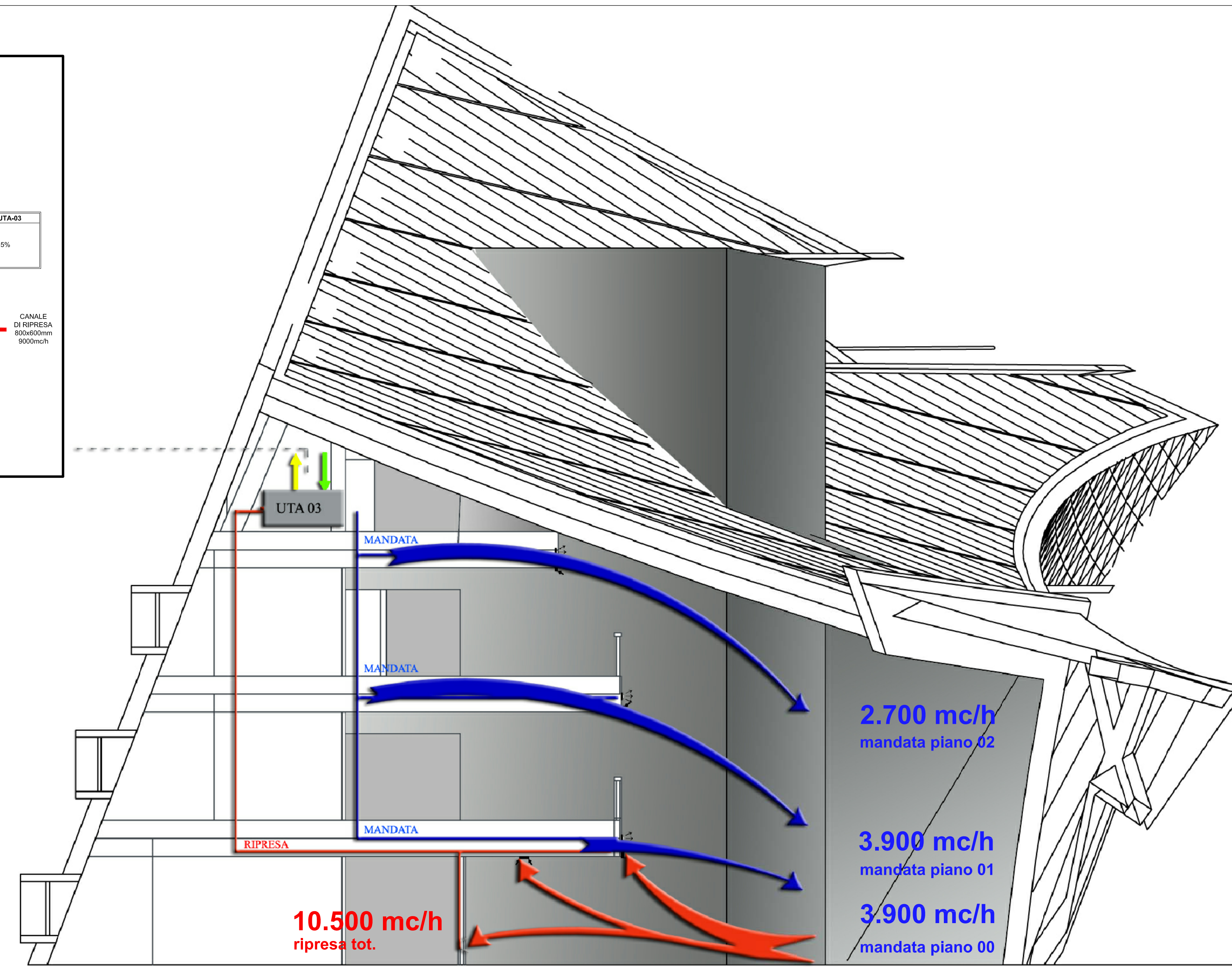


piano 03

309 mq
COPERTURA
DI CUI 43%
VETRATA



UTA-03 UNITA' DI TRATTAMENTO ARIA
SEZIONE FRONTALE = 1750x1300 (150) mm
LUNGHEZZA = 750 mm
- FILTRI PAZI-CLASSE EU-G3
- FILTRI A FASCIA RESIDUA-CLASSE EU-F7
- PORTATA ARIA TRATTA = 10000 mc/h
- PORTATA ARIA DI RIPRESA = 9000 mc/h
- POTENZA PRRISCALDAMENTO = 40 kW - 50/45°C
- POTENZA RARFREDDAMENTO = 38 kW - 7/12°C
- POTENZA POSTRISCALDAMENTO = 18 kW - 50/45°C
- PREVALENZA VENTILATORE MANDATA = 300 Pa
- PREVALENZA VENTILATORE RIPRESA = 300 Pa
- POTENZA ASS. VENTILATORE MANDATA = 11 kW
- POTENZA ASS. VENTILATORE RIPRESA = 9,5 kW
- UMIDIFICATORE A VAPORE
- PESO IN ESERCIZIO = 220 kg



DISPERSIONI INVERNALI

COMPONENTE EDILIZIO	COEFFICIENTE DI TRASMISSIONE [W/m² K]	ESTENSIONE [m²]	DIFERENZA DI TEMPERATURA [K]	CALORE DISPERSO [W]
Pavimento verso piano interrato	0,378	382	10	1.444
Parete laterale opaca	0,259	130	15	505
Parete laterale vetrata	2,5	96	15	3600
Copertura opaca	0,301	176	15	795
Copertura vetrata	2,5	133	15	4.988
TOTALE				11.332

Portata aria richiesta = 11.332 / 0,34 / 6 = 5.555 m³/h

APPORTI ESTIVI

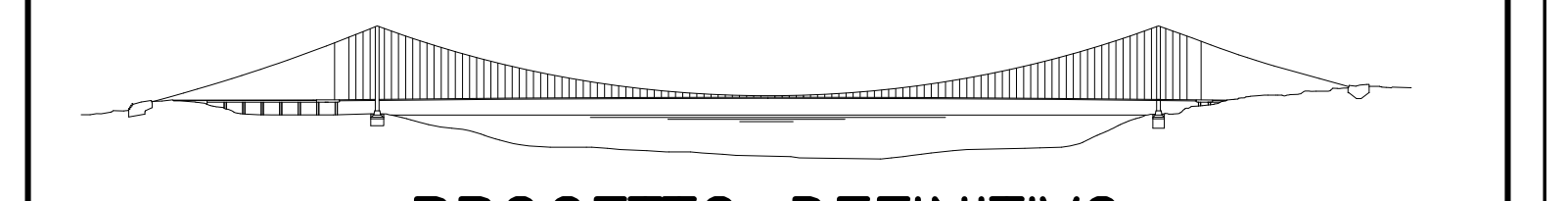
COMPONENTE EDILIZIO	COEFFICIENTE DI TRASMISSIONE [W/m² K]	ESTENSIONE [m²]	DIFERENZA DI TEMPERATURA [K]	CALORE DISPERSO [W]
Pavimento verso piano interrato	0,378	382	0	0
Parete laterale opaca	0,259	130	6	202
Parete laterale vetrata	2,5	96	6	1.440
Copertura opaca	0,301	176	6	318
Copertura vetrata	2,5	133	6	1.995
Calore sensibile persone				13.370
Calore sensibile utenze elettriche				3.820
TOTALE				21.145

Portata aria necessaria = 21.145 / 0,34 / 6 = 10.365 m³/h

Stretto di Messina

Concessionario per la progettazione, realizzazione e gestione del collegamento stabile tra lo Stretto e il Continente
Oggetto: il Diritto pubblico
Legge n° 1108 del 15 dicembre 1971, modificata dal D.Lgs. n° 114 del 24 aprile 2003

PONTE SULLO STRETTO DI MESSINA



PROGETTO DEFINITIVO

EUROLINK S.C.p.A.

IMPREGIOLIO S.p.A. (Mandatante)
SOCIETA' ITALIANA PER CONDOTTE D'ACQUA S.p.A. (Mandatante)
COOPERATIVA MURATORI E CEMENTISTI - C.M.C. di Ravenna Soc. Coop. a.r.l. (Mandatante)
SACOR S.A.S. (Mandatante)
ISHKAWAJMA - HARIMA HEAVY INDUSTRIES CO. Ltd. (Mandatante)
A.C.I. S.C.P.A. - CONSORZIO STABILE (Mandatante)

IL PROGETTISTA
Dott. Ing. I. Barilli
Ordine Ingegneri V.C.O.
n° 122

IL CONTRINTE GENERALE
Project Manager
(Ing. P.P. Marcheselli)

STRETTO DI MESSINA
Direttore Generale e
RUP Isolazione
(Ing. G. Fommenghi)

Dott. Ing. E. Poponi
Ordine Ingegneri Milano
n° 15408

Amministratore Delegato
(Dott. P. Ciucci)

COLLEGAMENTI VERSANTE CALABRIA

CENTRO DIREZIONALE

CD0489_F0

IMPIANTI

IMPIANTI MECCANICI - EDIFICIO PRINCIPALE

IMPIANTO DI CLIMATIZZAZIONE DELLA HALL

REV.	DATA	DESCRIZIONE	REDATTO	VERIFICATO	APPROVATO
1	20/09/2011	EMISSIONE FINALE	DI. RE.	G. LUPI	I. BARILLI

NOME DEL FILE: CD0489_F0.dwg