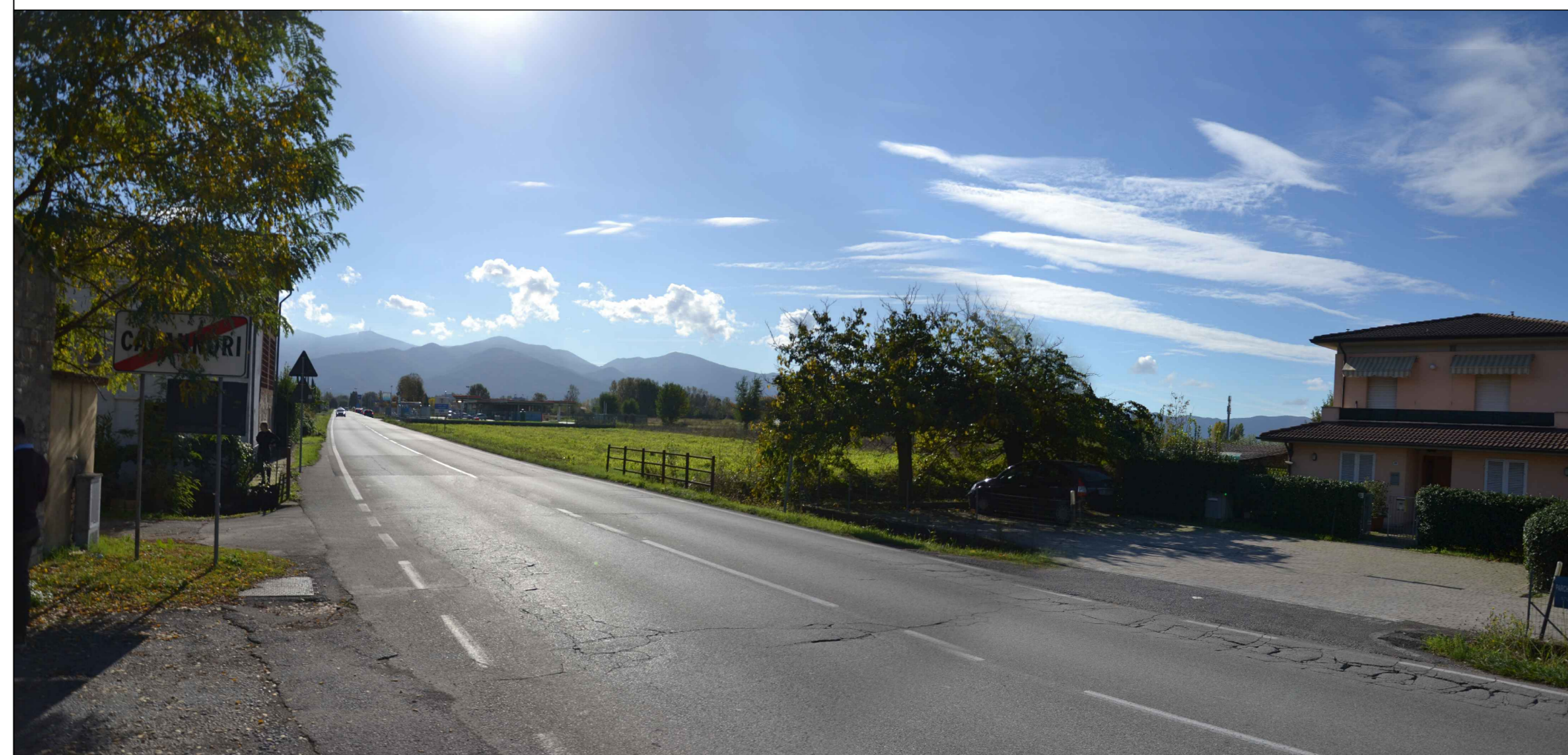


5. Via della Madonna



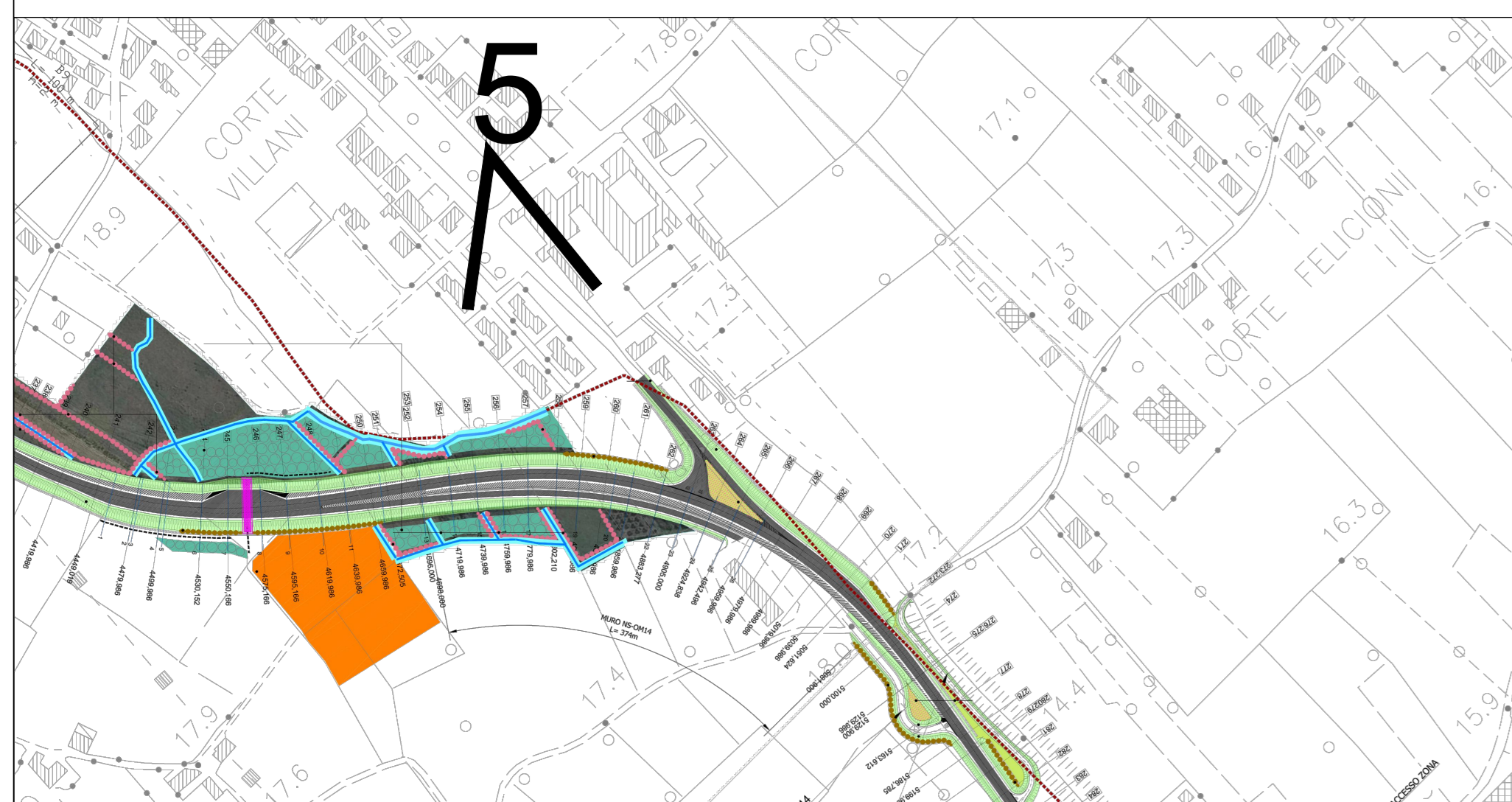
. Anteoperam



. Postoperam



. Postoperam con Mitigazioni



. Inquadramento

6. Via del Marginone



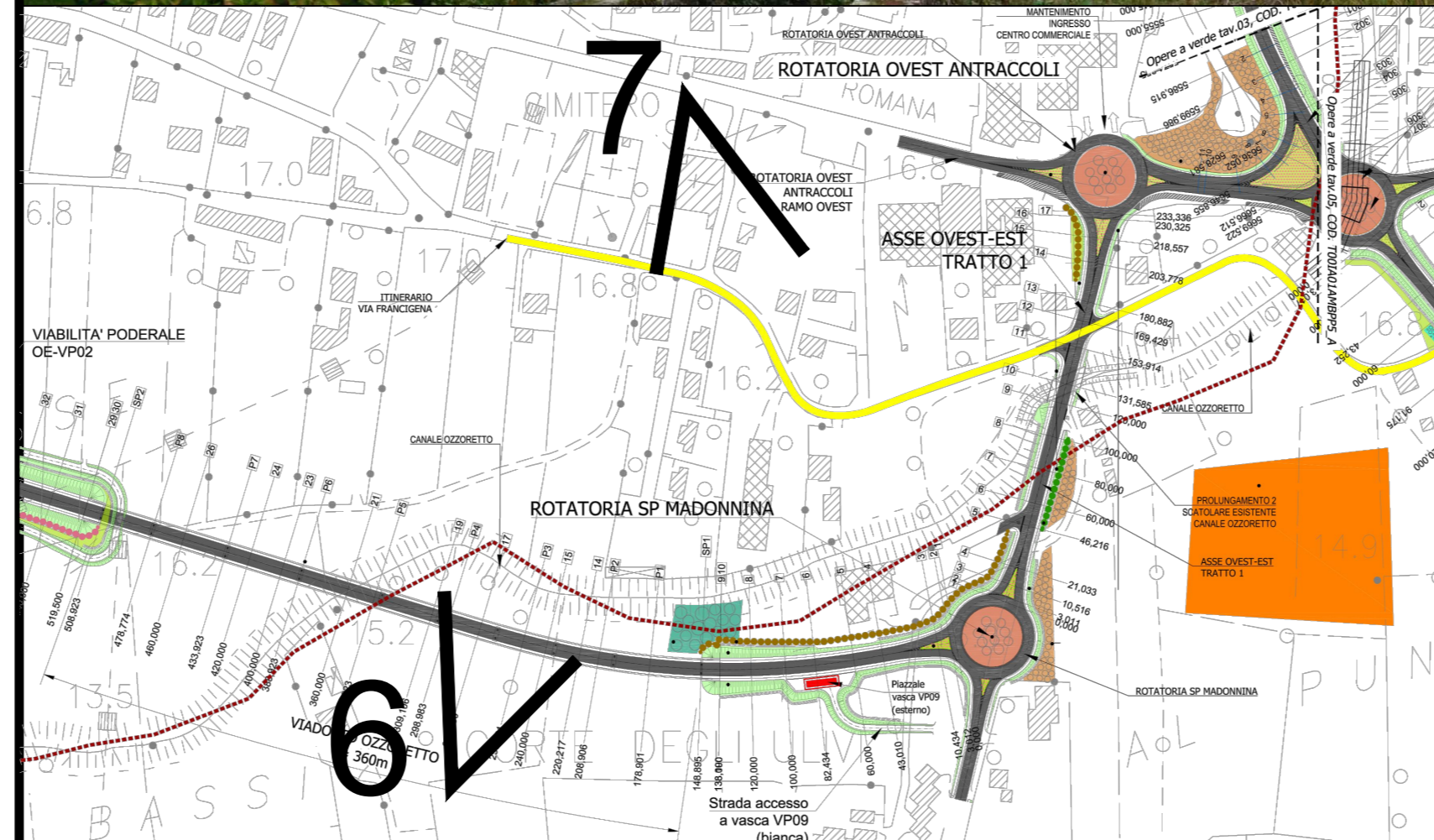
. Anteoperam



. Postoperam



. Postoperam con Mitigazioni



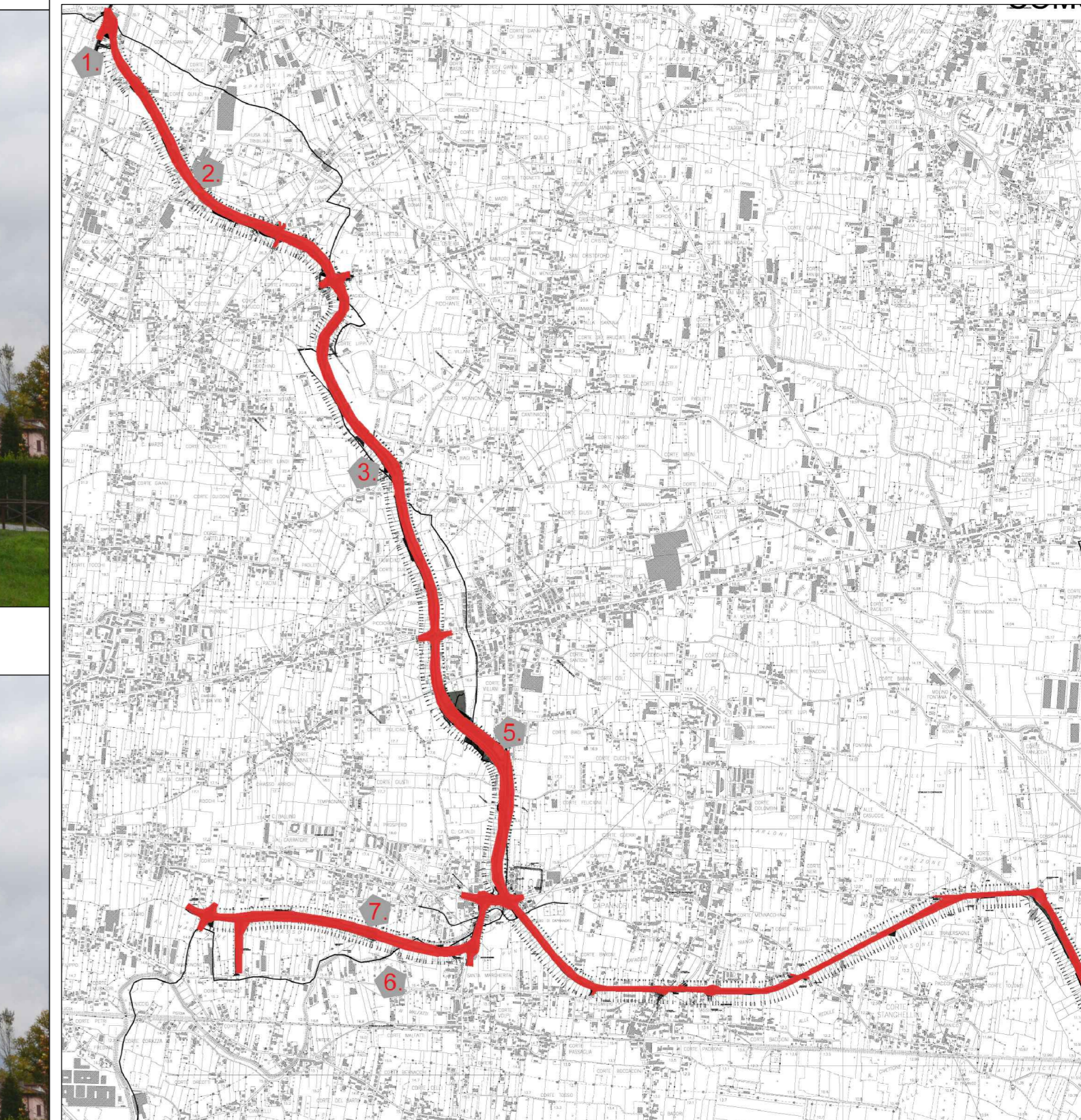
. Inquadramento

7. Via Vecchia Romana



. Anteoperam

. Postoperam con Mitigazioni



SISTEMA TANGENZIALE DI LUCCA
Viabilità Est di Lucca comprendente i collegamenti tra Ponte a Moriano ed i caselli dell'autostrada A11 del Frizzone e di Lucca Est - 1° Stralcio

PROGETTO DEFINITIVO

PROGETTAZIONE: ANAS - DIREZIONE PROGETTAZIONE E REALIZZAZIONE LAVORI

PROGETTISTI:
Ing. Vincenzo Marzi
Ordine Ing. di Bari n. 3594
Ing. Giuseppe Danilo Malgeri
Ordine Ing. di Roma n. A34610
Geol. Simona Maglio
Ordine Geologi del Lazio n. 928

IL COORDINATORE PER LA SICUREZZA IN FASE DI PROGETTAZIONE:
Geol. Fabio Quarenari

VISTO, IL RESPONSABILE DEL PROCEDIMENTO:

Ing. Achille Desolofranceschi

PROTOCOLLO DATA

RELAZIONE PAESAGGISTICA
PROGETTO DI INSERIMENTO PAESAGGISTICO AMBIENTALE
Fotosimulazioni - Tavola 2 di 2

CODICE PROGETTO		NOME FILE		REVISIONE	SCALA
PROGETTO	LV. PROG. N. PROG.	T001A36AMBF001A.dwg			
L0601A	D 1601	CODICE ELAB.	T001A36AMBF002	A	1/100
D					
C					
B					
A	EMISSIONE		12/2018		
REV.	DESCRIZIONE	DATA	REDATTO	VERIFICATO	APPROVATO