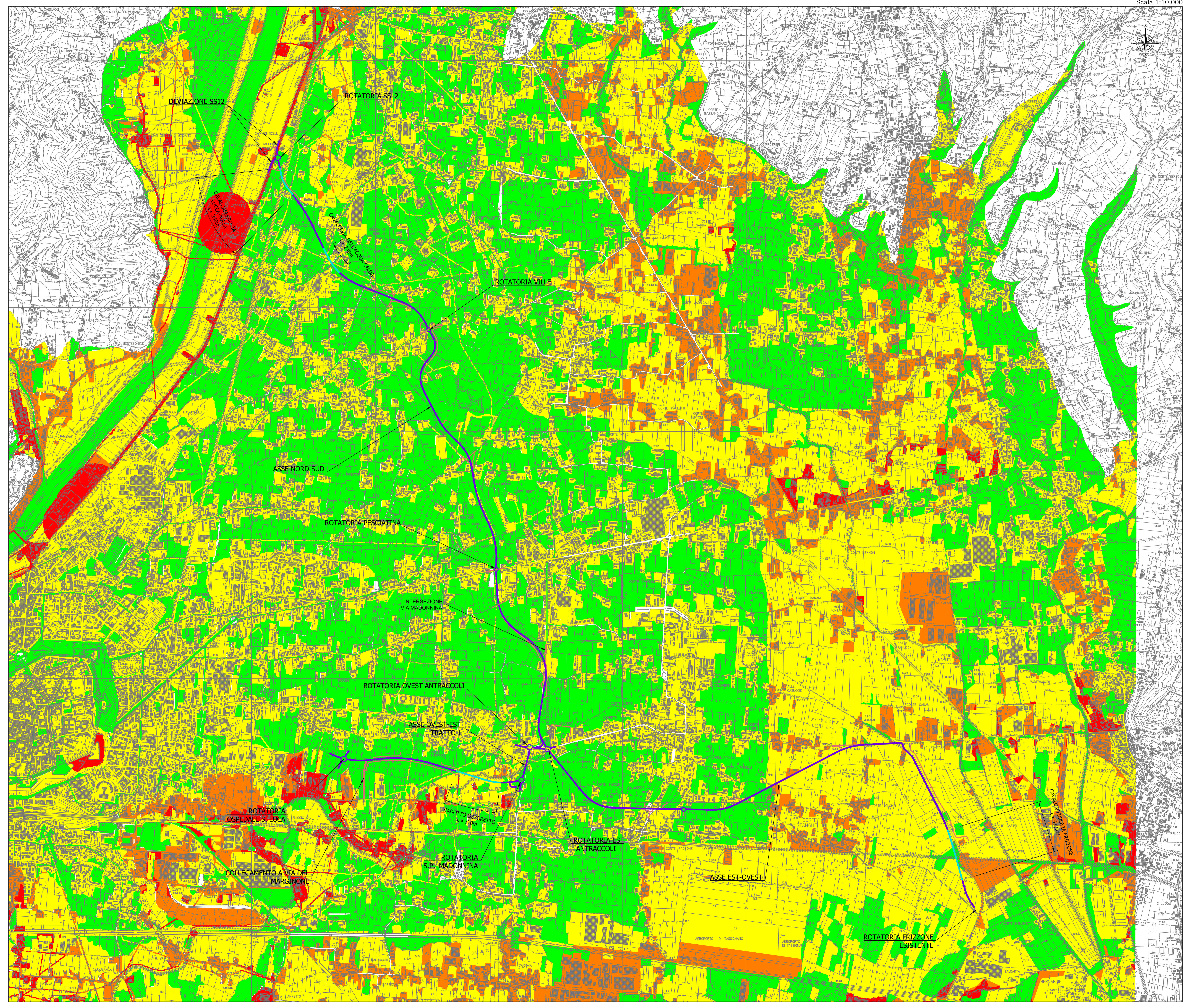


LEGENDA SIMBOLI

- R4 - Classe di rischio molto elevato
- R3 - Classe di rischio elevato
- R2 - Classe di rischio medio
- R1 - Classe di rischio moderato o nullo
- Tracciato di progetto - asse principale: tratti in rilevato
- Tracciato di progetto - asse principale: tratti in viadotto
- Tracciato di progetto - assi secondari



SISTEMA TANGENZIALE DI LUCCA
 Viabilità Est di Lucca comprendente i collegamenti
 tra Ponte a Moriano ed i caselli dell'autostrada A11
 del Frizzone e di Lucca Est - 1° Stralcio

PROGETTO DEFINITIVO

PROGETTAZIONE: ANAS - DIREZIONE PROGETTAZIONE E REALIZZAZIONE LAVORI

IL PROGETTISTA:
 Ing. Vincenzo Marzi
 Ordine Ing. di Bari n. 3594
 Ing. Giuseppe Danilo Melegari
 Ordine Ing. di Roma n. 434610
 Geol. Saverio Magenta
 Ordine Geologi del Lazio n. 929

IL COORDINATORE PER LA SICUREZZA IN FASE DI PROGETTAZIONE
 Geom. Fabio Quondam

VISTO IL RESPONSABILE DEL PROCEDIMENTO:
 Ing. Achille Zevolafranceschi

PROTOCOLLO DATA

IDROLOGIA E IDRAULICA
 PGRA - Carta delle aree di Rischio idraulico

PROGETTO	LIV. PROJ.	N. PROJ.	NOME FILE	REVISIONE	SCALA
LO601A	D	1601	T001001DR102A.dwg	A	1:10000
D					
C					
B					
A	EMMISSIONE				
REV.	DESCRIZIONE	DATA	REDATTO	VERIFICATO	APPROVATO