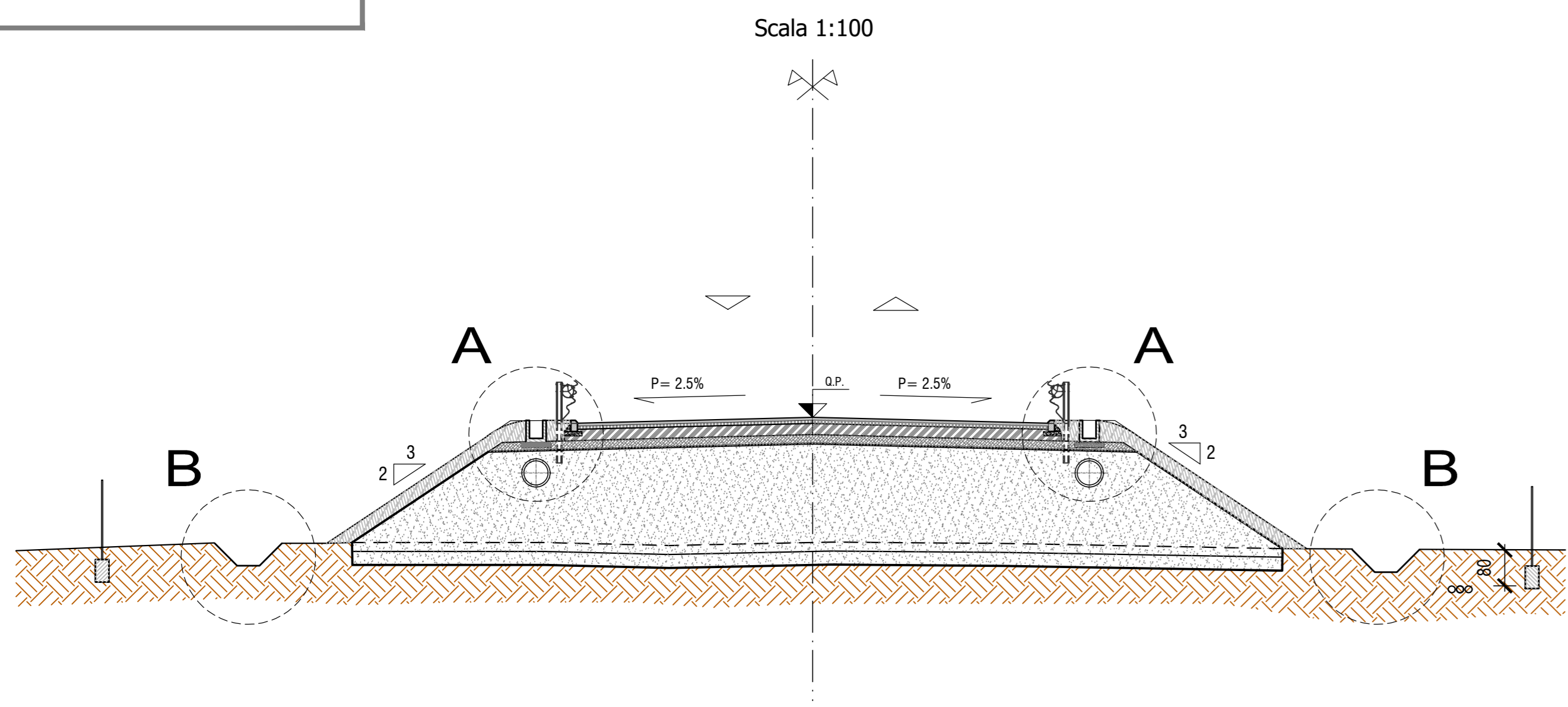
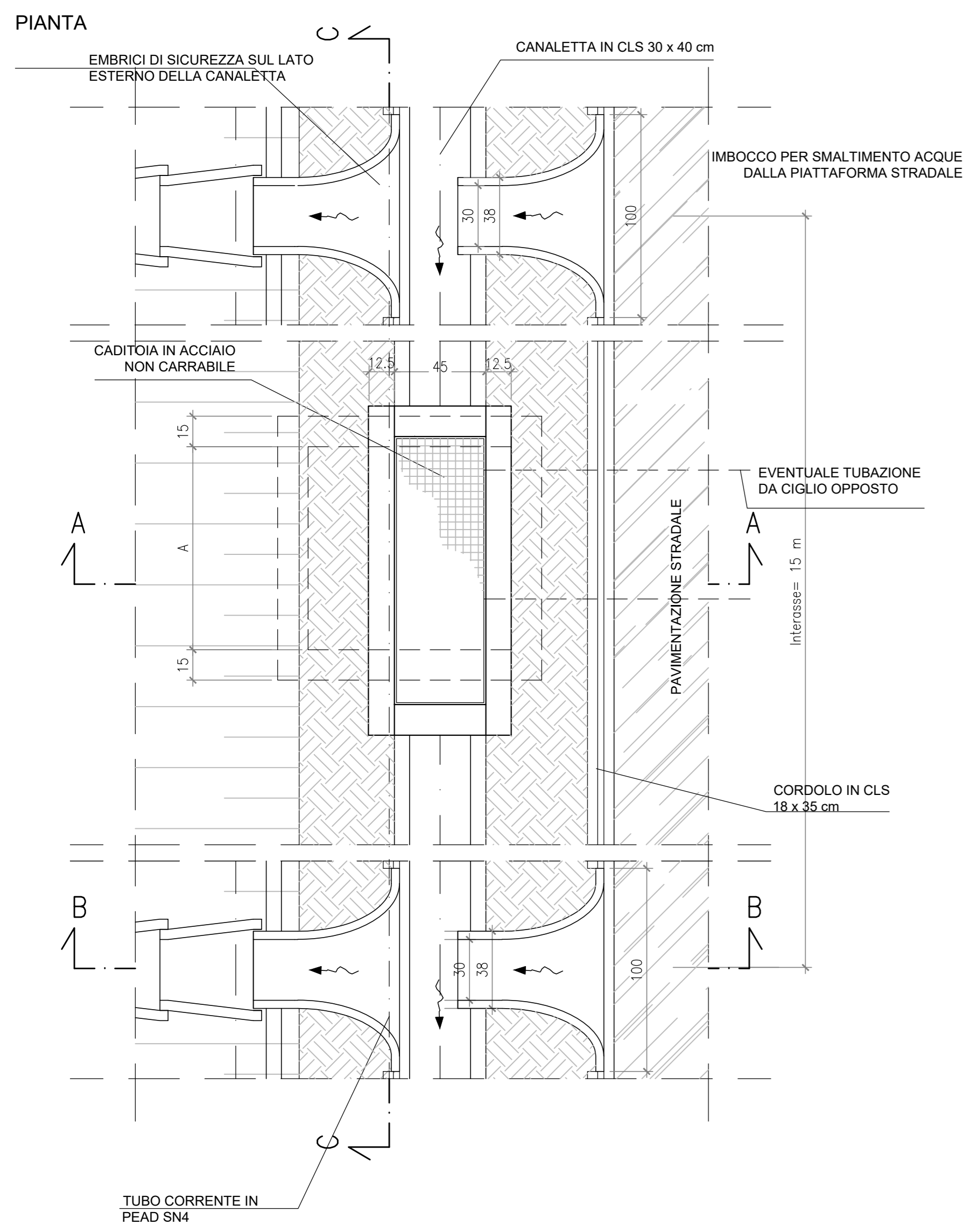


ASSE NORD-SUD
ASSE OVEST-EST TRATTO 2

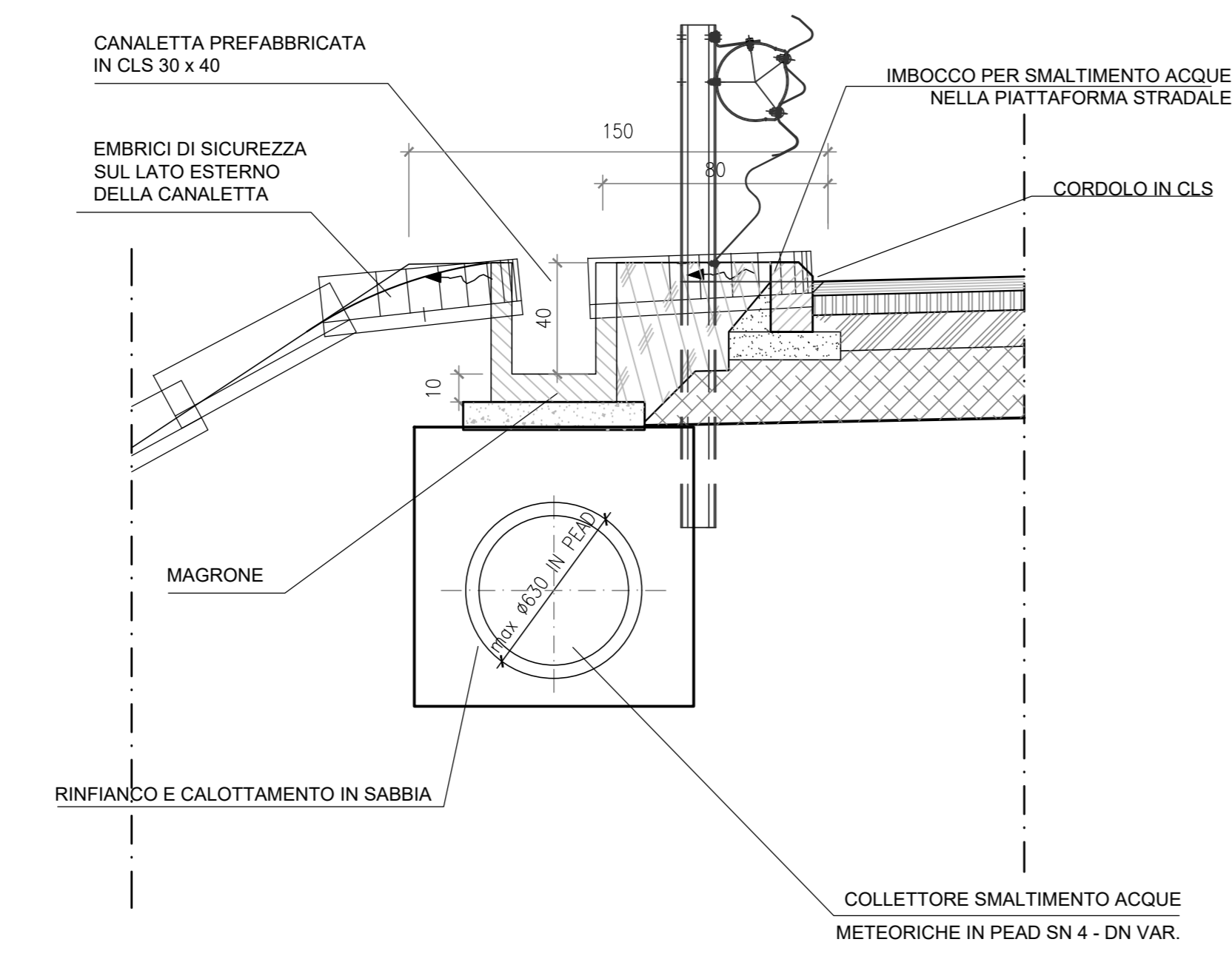
ASSE PRINCIPALE - NUOVI TRATTI
Sezione tipo "C1" DM 05/11/2001
SEZIONE TIPO IN RILEVATO



SEZIONI IN RILEVATO -TRATTI CON SISTEMA CHIUSO
DETTAGLIO TIPO "A" - MARGINE ESTERNO
SCALA 1:20

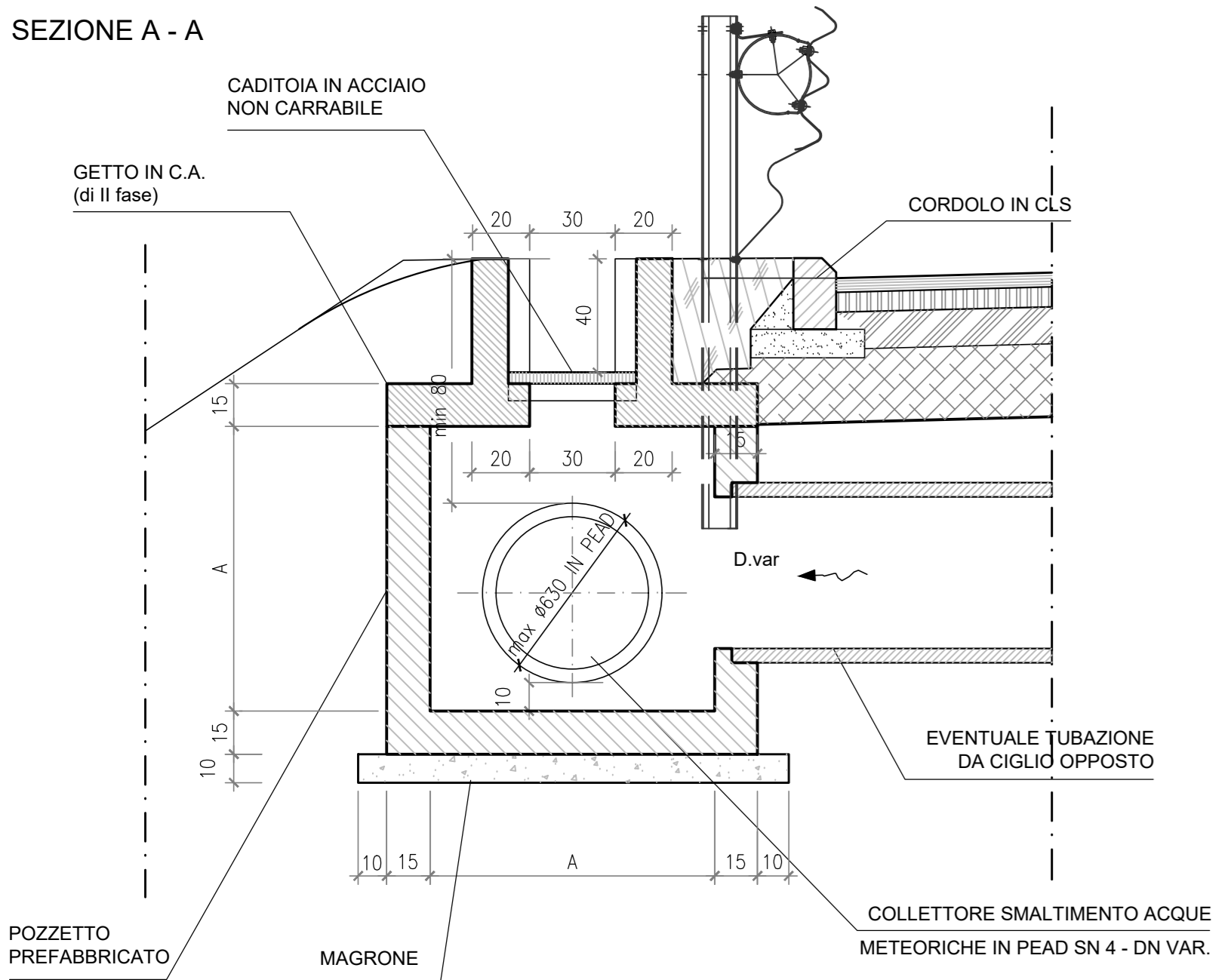


SEZIONE B - B

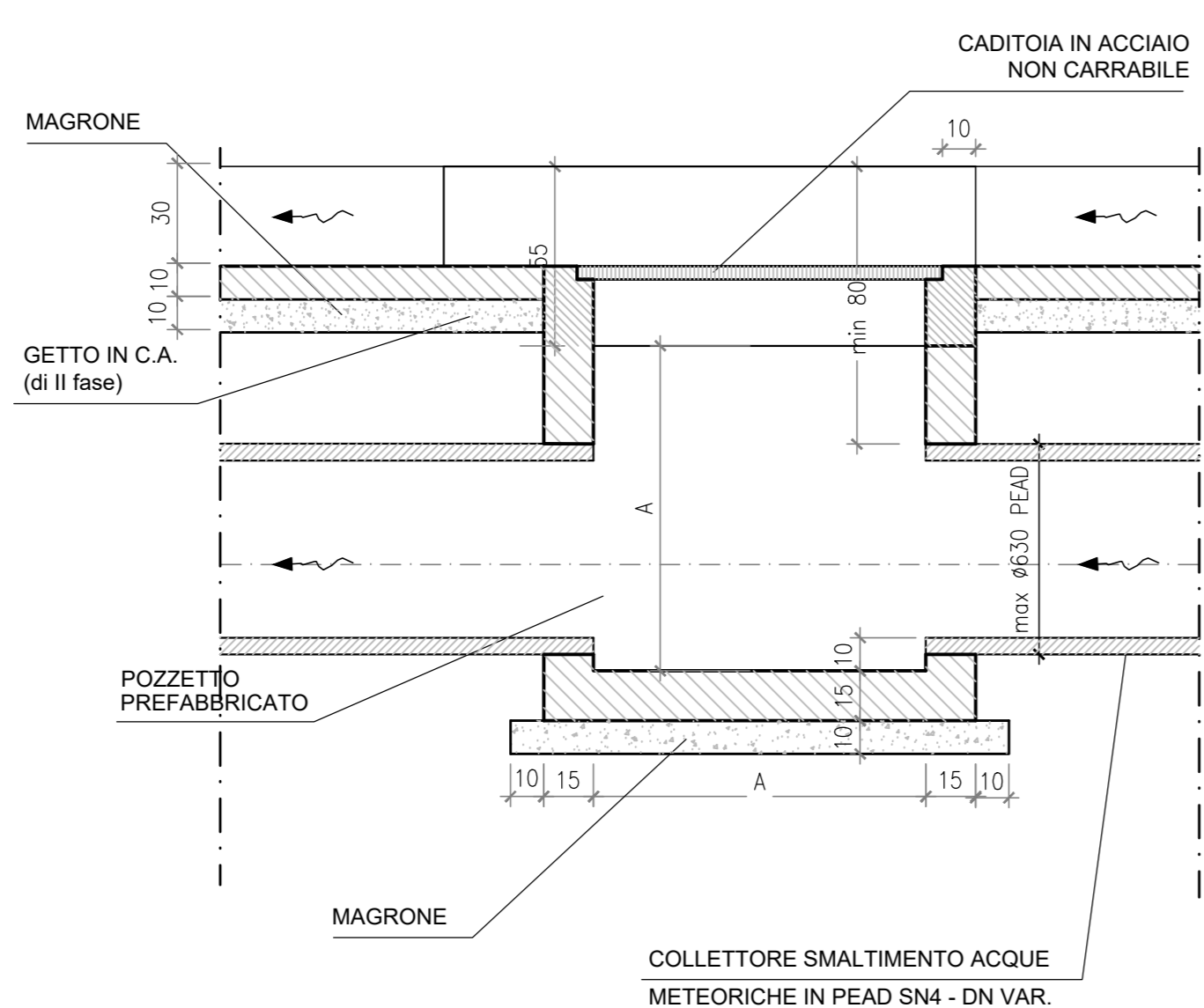


Diam. int.	Diam. est.	A
300	350	600
400	468	800
500	565	1000
600	701	1200

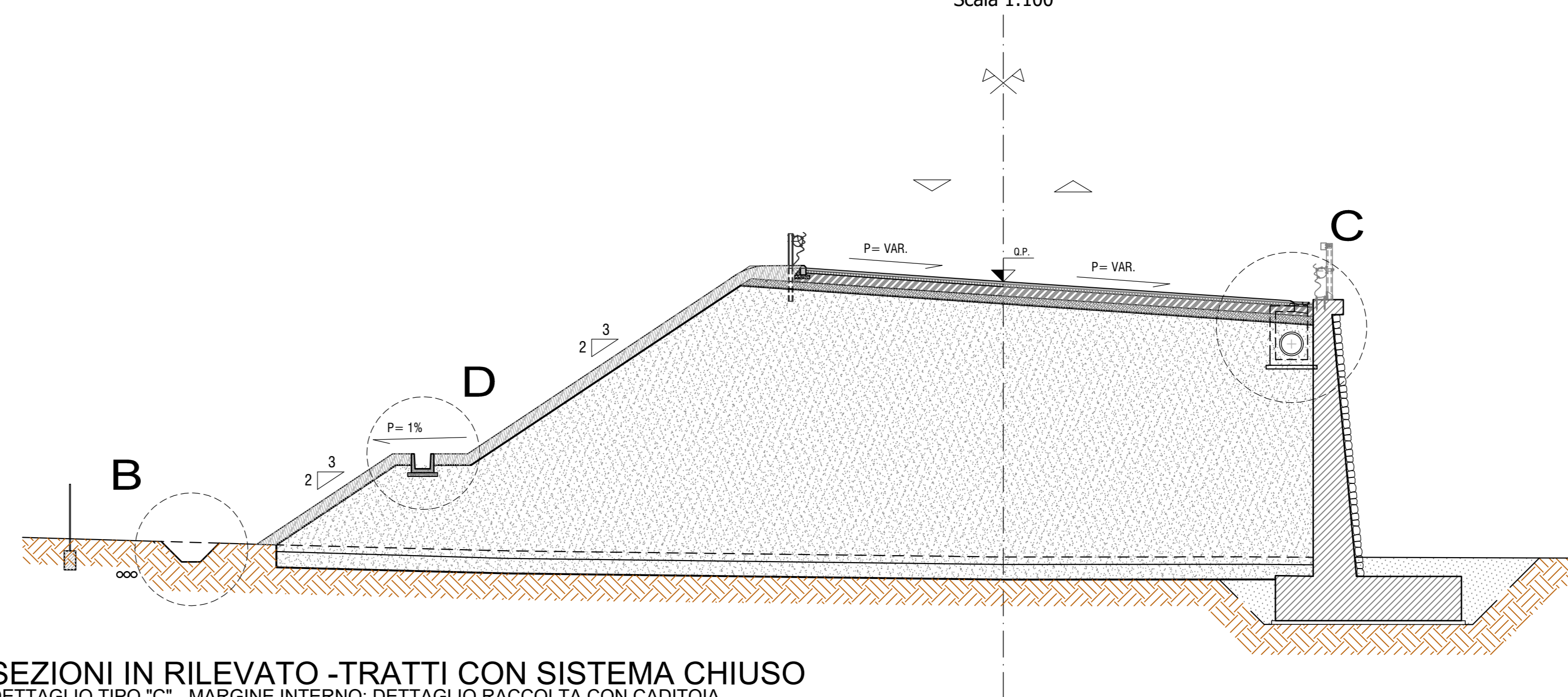
SEZIONE A - A



SEZIONE C - C

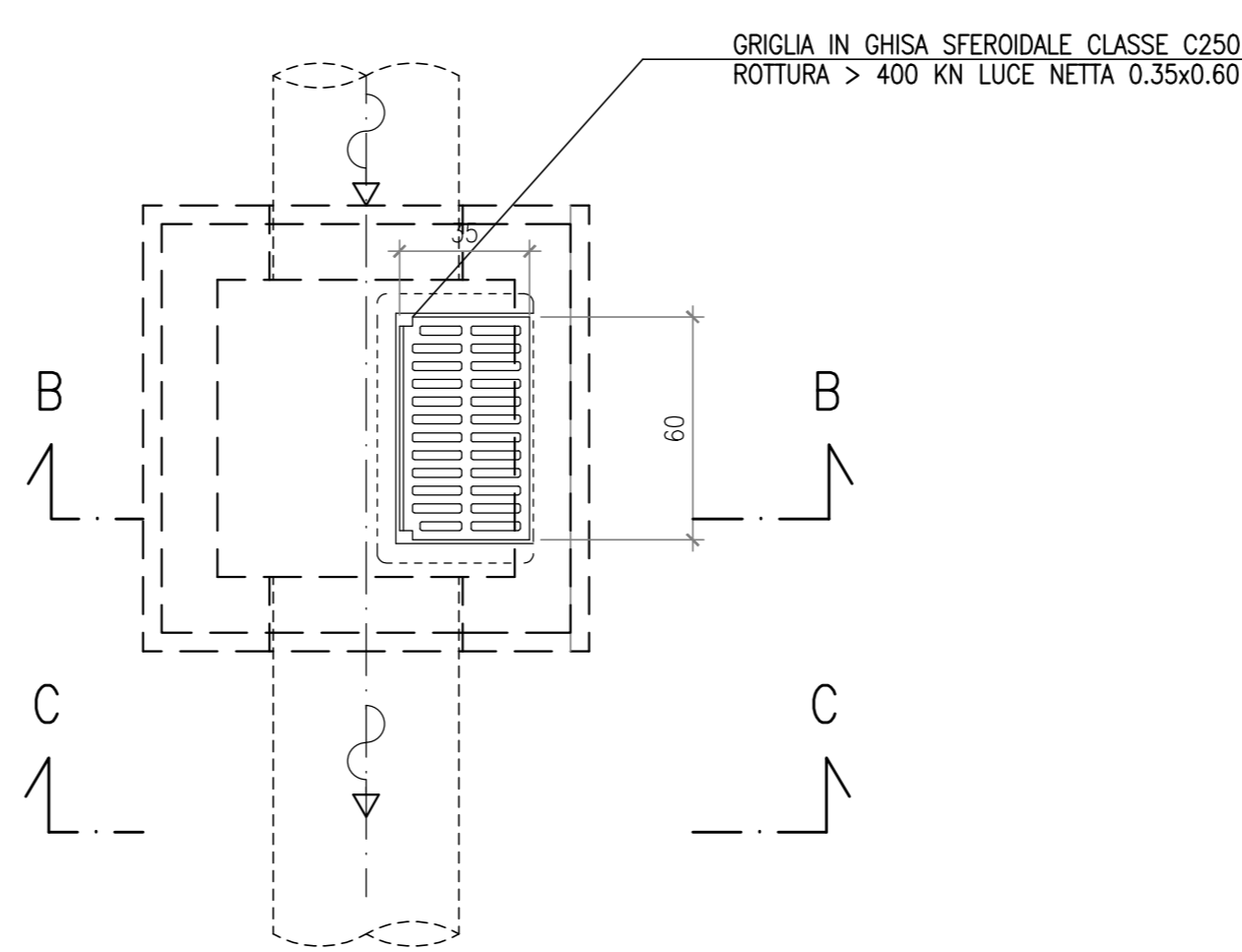


ASSE NORD-SUD
Sezione tipo "C1" DM 05/11/2001
SEZIONE TIPO IN RILEVATO
con muro di sostegno
Scala 1:100

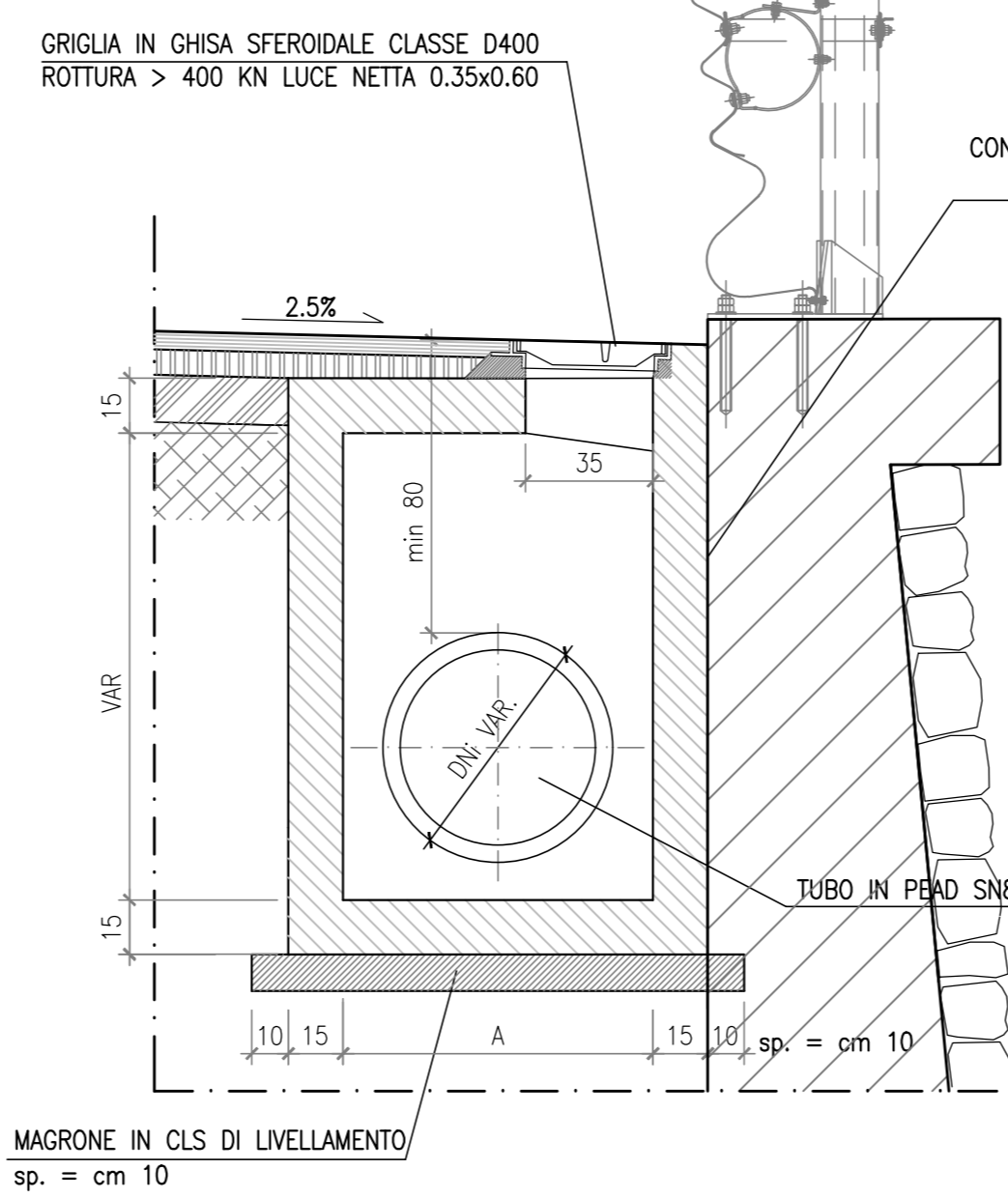


SEZIONI IN RILEVATO -TRATTI CON SISTEMA CHIUSO
DETTAGLIO TIPO "C" - MARGINE INTERNO: DETTAGLIO RACCOLTA CON CADITOIA
SCALA 1:20

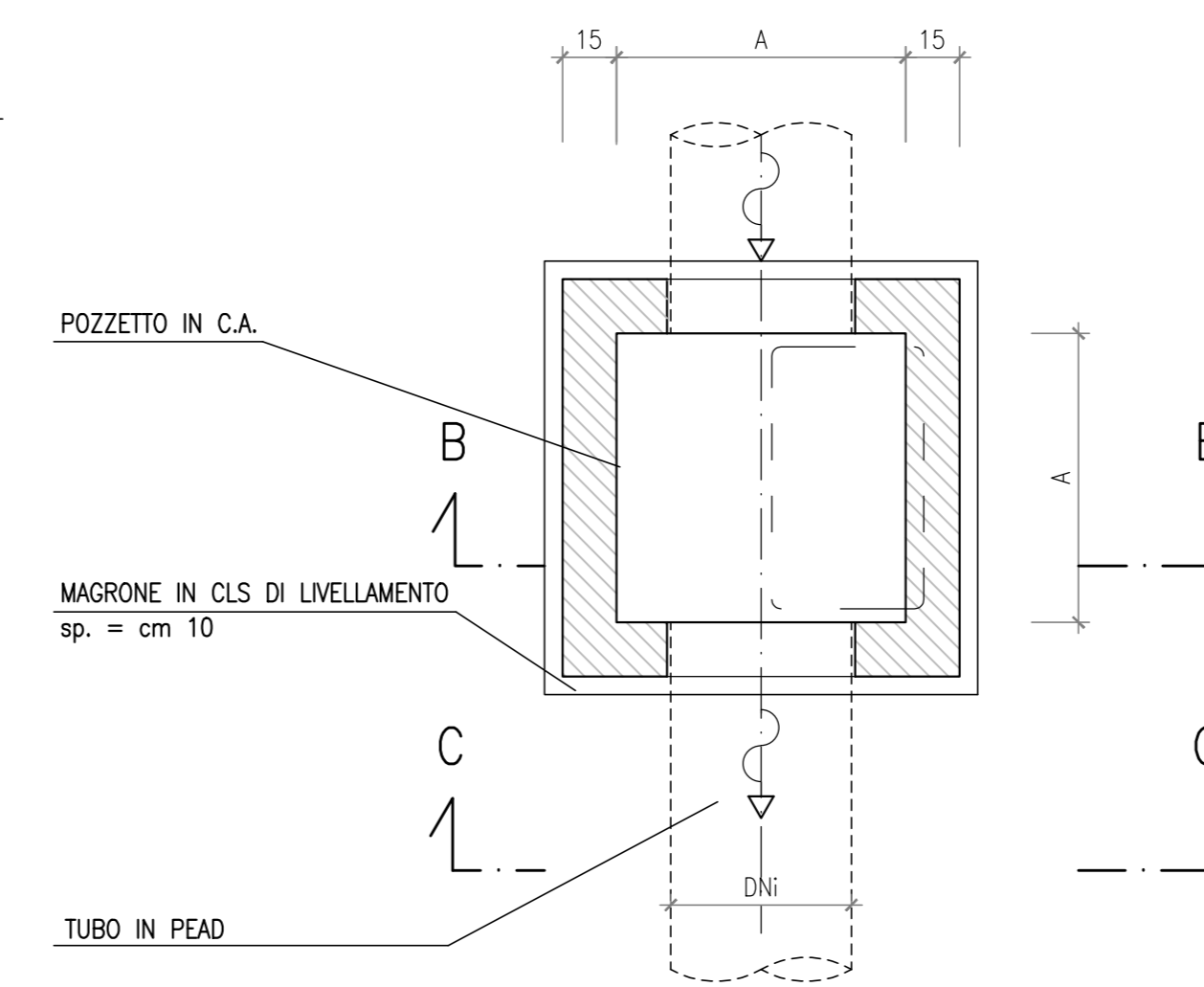
PIANTA A QUOTA GRIGLIA SCALA 1:20



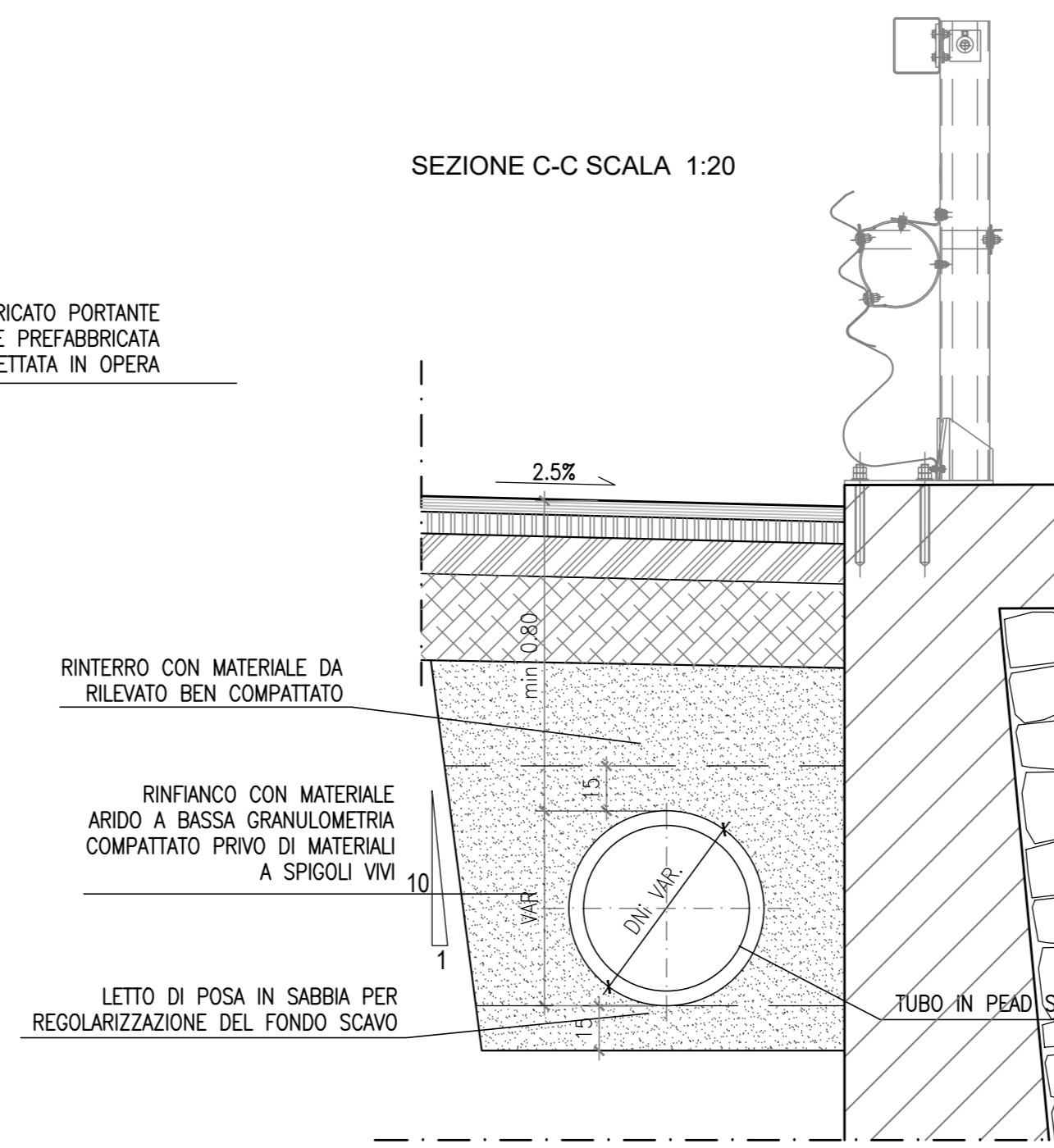
SEZIONE B-B SCALA 1:20



PIANTA A QUOTA SCORRIMENTO SCALA 1:20



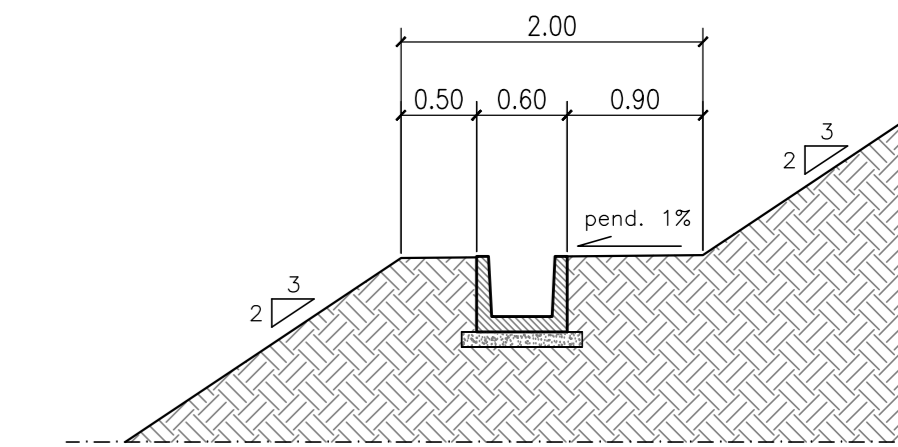
SEZIONE C-C SCALA 1:20



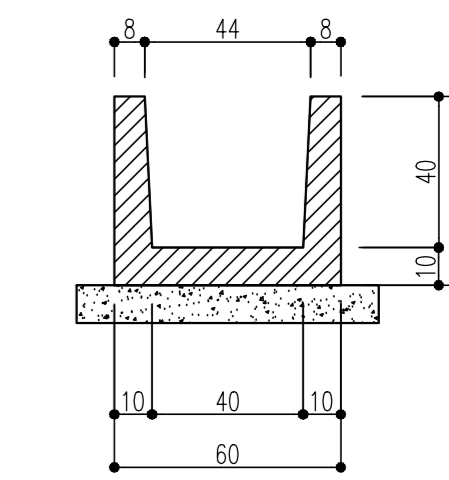
Diam. int.	Diam. est.	A
300	350	600
400	468	800
500	565	1000

DETTAGLIO TIPO "D" - DRENAGGIO BANCA RILEVATI
SCALA 1:20

DRENAGGIO BANCA RILEVATO
SCALA 1:50



PARTICOLARE CANALETTA DI BANCA
SCALA 1:20



SPECIFICHE MATERIALI:

Manufatti prefabbricati:

Drenaggio di piattaforma
Tubazioni strutturate tipo corrugato in PEAD SN4/8
secondo UNI 10968 (Pr. EN13476-1)
Diametro nominale (esterno): Dnø 400-500-630 mm

Pozzetti e prolunghe in CLSV classe C25/30
- serie pesante per sovraccarico stradale di 1ª categoria

Dispositivi di coronamento:
- Chiusini e griglie carrabili con controtelaio in ghisa sferoidale

(salvo diverse indicazioni) (secondo UNI EN 124)

- Classe: D400 con elementi di bloccaggio

- Classe: B125 con elementi di bloccaggio

- Griglie non carrabili con controtelaio

- in acciaio zincato a caldo

Sottofondazioni e riempimenti

- Magrone e riempimenti: conglomerato cementizio C12/15



SISTEMA TANGENZIALE DI LUCCA

Viabilità Est di Lucca comprendente i collegamenti
tra Ponte a Moriano ed i caselli dell'autostrada A11
del Frizzone e di Lucca Est - 1° Stralcio

PROGETTO DEFINITIVO

PROGETTAZIONE: ANAS - DIREZIONE PROGETTAZIONE E REALIZZAZIONE LAVORI

PROGETTISTI:
Ing. Vincenzo Marzi
Ordine Ing. di Bari n. 3594
Ing. Giuseppe Danilo Malgeri
Ordine Ing. di Roma n. A34610
Geol. Saverio Magenta
Ordine Geologi del Lazio n. 528

IL COORDINATORE PER LA SICUREZZA IN FASE DI PROGETTAZIONE
Geom. Fabio Guadagni

VISTO: IL RESPONSABILE DEL PROCEDIMENTO:
Ing. Achille Devolettranceschi

PROTOCOLLO DATA

IDROLOGIA E IDRAULICA

Dettagli Idraulici - Opere tipo
Tav. 1/2

CODICE PROGETTO NOME FILE TO010001DRDC01A.dwg REVISIONE SCALA

PROGETTO LW. PROG. N. PROJ. TO010001DRDC01A.dwg CODICE ELAB. TO010001DRDC01A A VARE

D

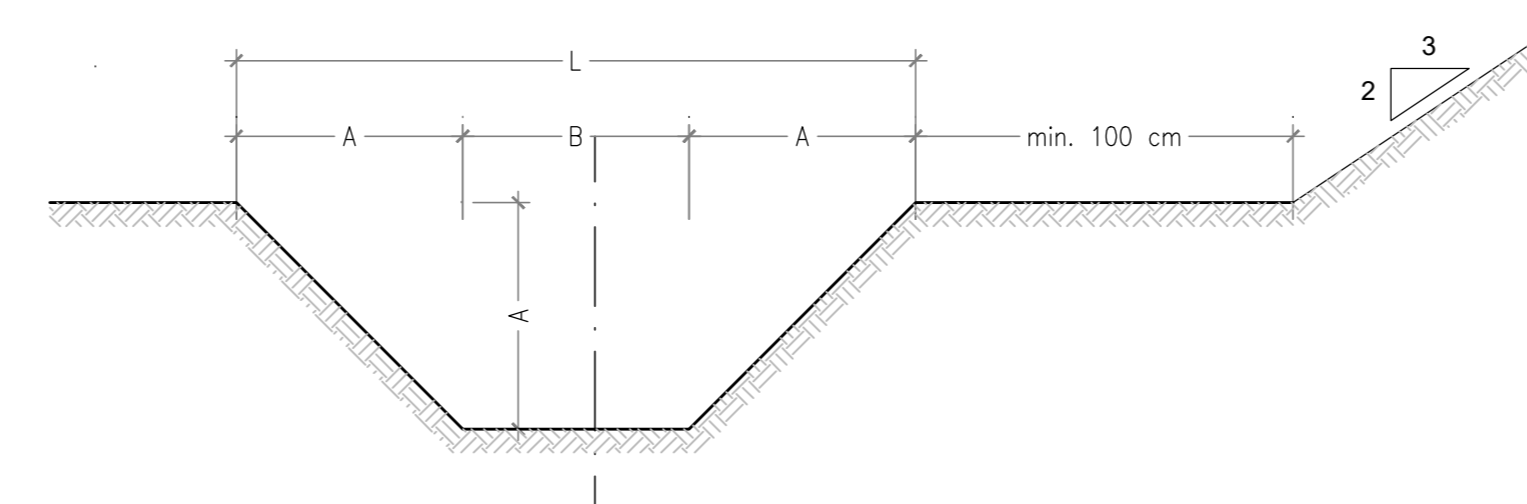
C

B

A EMISSIONE SET 2018 REDATTO VERIFICATO APPROVATO

REV. DESCRIZIONE DATA REDATTO VERIFICATO APPROVATO

FOSSO DI GUARDIA - dettaglio tipo "B"
SCALA 1:20



TIPO	A	B	L
T0	30	30	90
T1	50	50	150
T2	50	100	200
T3	50	150	250
T4	50	200	300
T4	50	250	350

FOSSO DI GUARDIA RIVESTITO IN C.A.
(nei tratti con sistema chiuso e smaltimento mediante embrici)
SCALA 1:20

