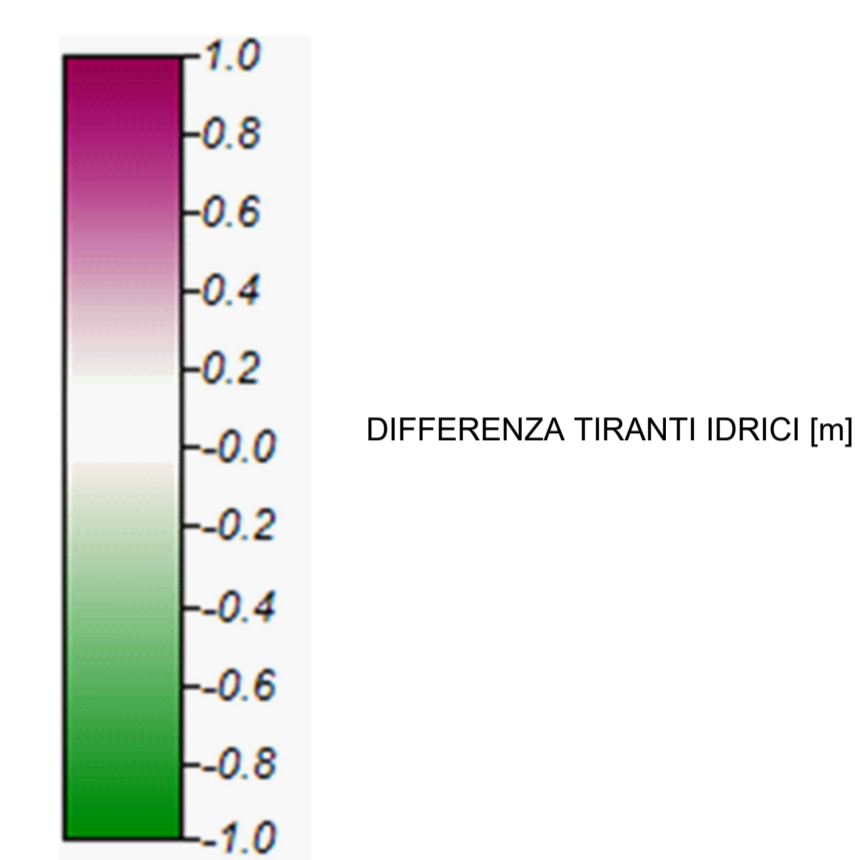
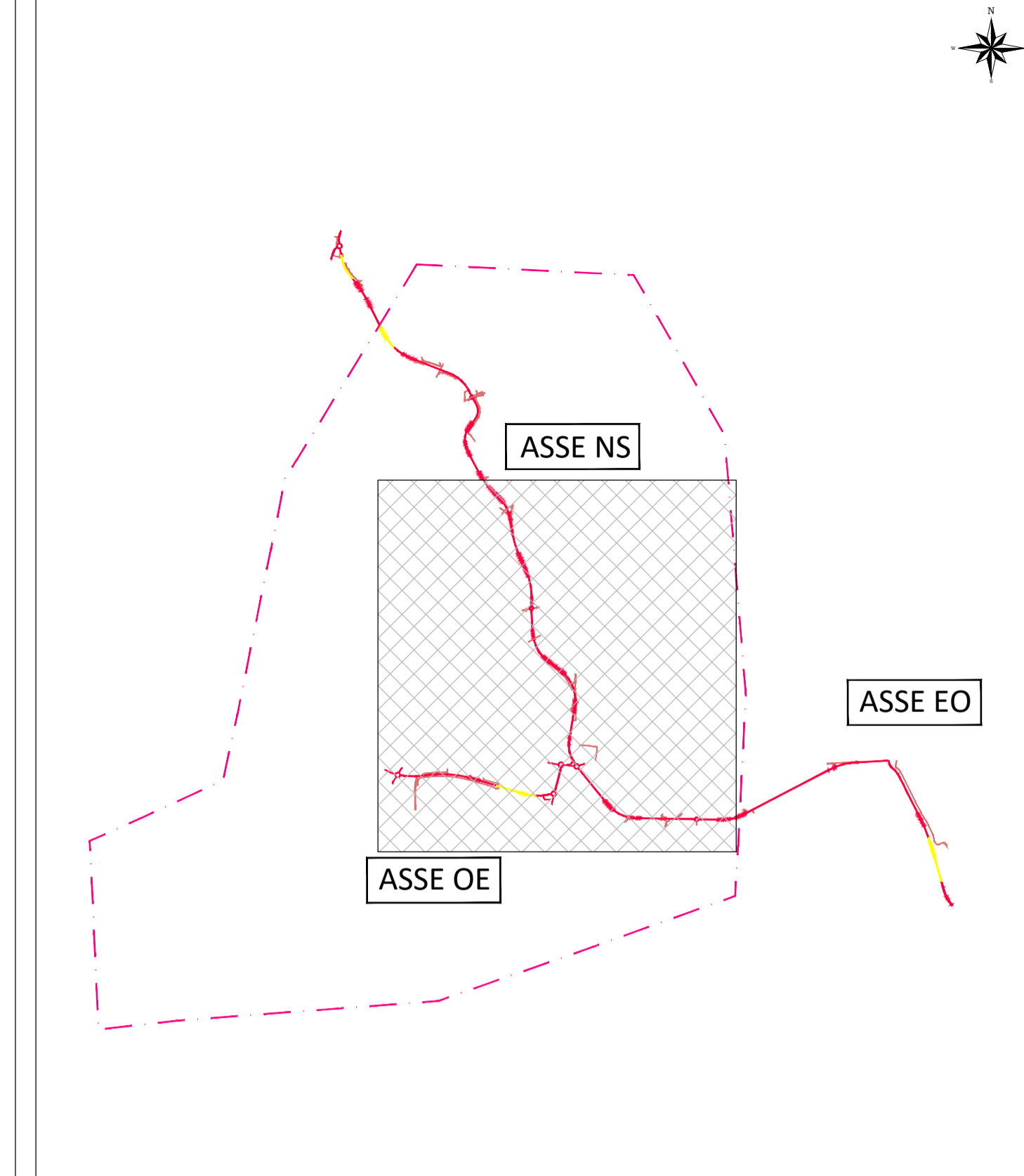
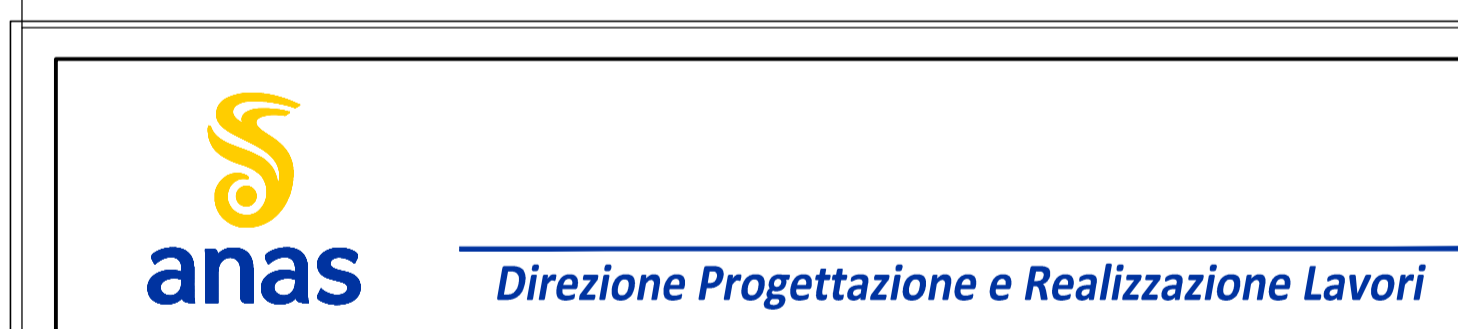


Pianta chiave



----- ESTREMI DOMINIO DI CALCOLO



SISTEMA TANGENZIALE DI LUCCA
Viabilità Est di Lucca comprendente i collegamenti tra Ponte a Moriano ed i caselli dell'autostrada A11 del Frizzone e di Lucca Est - 1° Stralcio
PROGETTO DEFINITIVO

PROGETTAZIONE: ANAS - DIREZIONE PROGETTAZIONE E REALIZZAZIONE LAVORI

PROGETTISTI:
Ing. Vincenzo Marzi
Ordine Ing. di Bari n. 2094
Ing. Giuseppe Danilo Migliorini
Ordine Ing. di Roma n. 416610
Geol. Saverio Maffei
Ordine Geologi del Lazio n. 928

IL COORDINATORE PER LA SICUREZZA IN FASE DI PROGETTAZIONE
Geom. Fabio Quondam

VISTO: IL RESPONSABILE DEL PROCEDIMENTO:
Ing. Antonio Scalapomati

PROTOCOLLO DATA

IDROLOGIA E IDRAULICA
Studio di compatibilità idraulica - Canale Ozzoretto
Mappa dei battenti: confronto ante e post operam per Tr 200 anni

CODICE PROGETTO	NOME FILE	REVISIONE	SCALA
PROGETTO	TOI001IDRPL05A.dwg		
L0601A	D 1601	001	A
D			
C			
B			
A	EMISSIONE	SIT 2018	
REV.	DESCRIZIONE	DATA	REDAITTO VERIFICATO APPROVATO