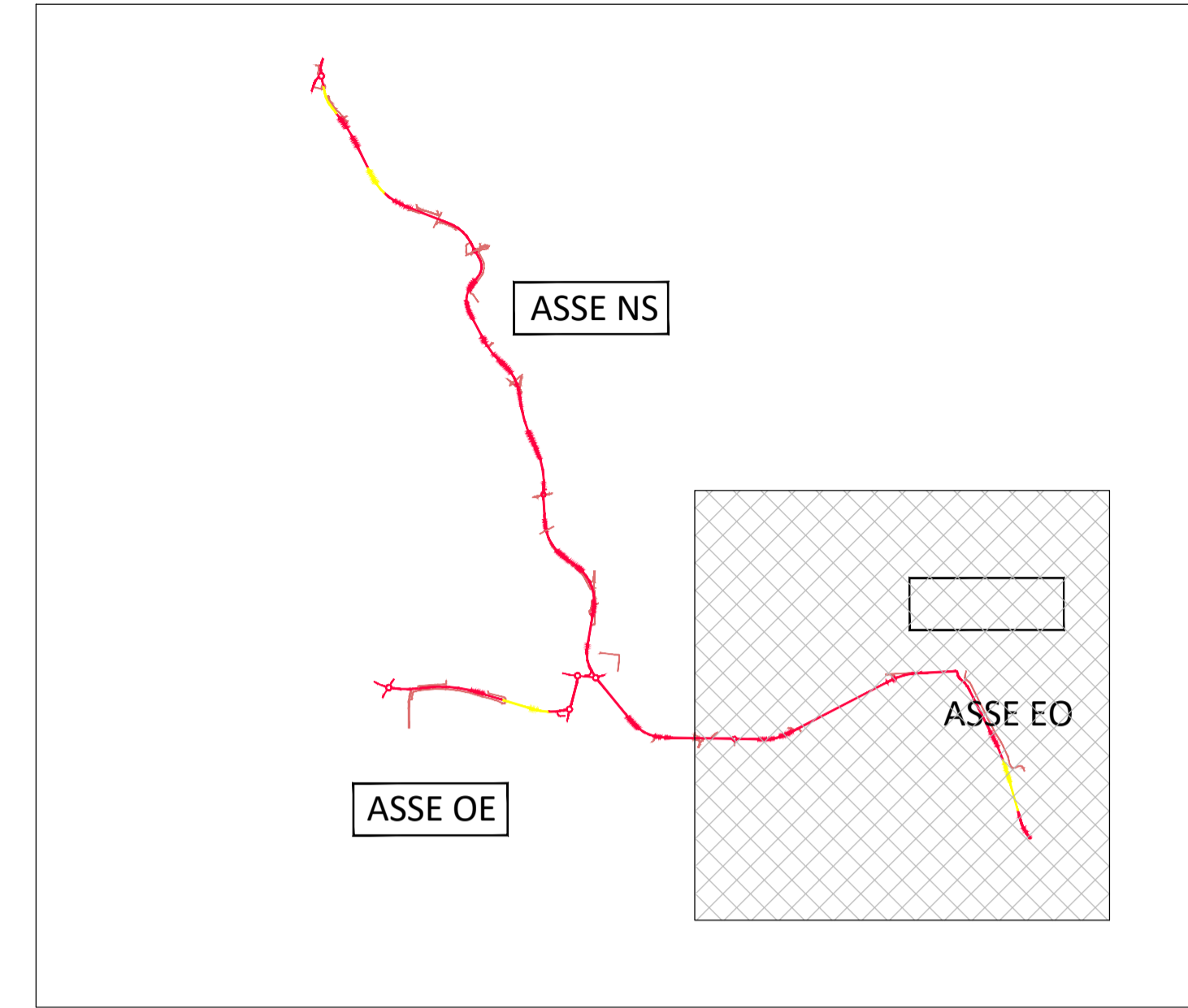
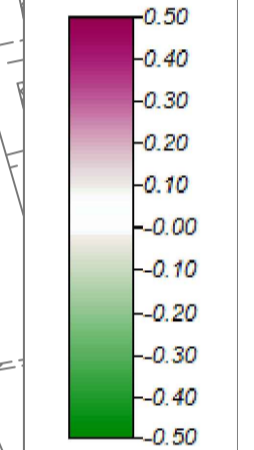


Pianta chiave



DIFFERENZA TIRANTI IDRICI [m] POST E ANTE OPERAM



anas Direzione Progettazione e Realizzazione Lavori

SISTEMA TANGENZIALE DI LUCCA
 Viabilità Est di Lucca comprendente i collegamenti tra Ponte a Moriano ed i caselli dell'autostrada A11 del Frizzone e di Lucca Est - 1° Stralcio

PROGETTO DEFINITIVO

PROGETTAZIONE: ANAS - DIREZIONE PROGETTAZIONE E REALIZZAZIONE LAVORI

PROGETTISTI:
 Ing. Vincenzo Marzi
 Ordine Ing. di Bari n. 3594
 Ing. Giuseppe Danilo Malgeri
 Ordine Ing. di Roma n. A54610
 Geol. Serena Mojatta
 Ordine Geologi del Lazio n. 928

IL COORDINATORE PER LA SICUREZZA IN FASE DI PROGETTAZIONE
 Geom. Fabio Quondam

VISTO: IL RESPONSABILE DEL PROCEDIMENTO :
 Ing. Achille Devitafranceschi

PROTOCOLLO DATA

IDROLOGIA E IDRAULICA
 Studio di compatibilità idraulica - Rio Arpino e Rio del Frizzone
 Mappa dei battenti: confronto ante e post operam per Tr 200 anni

CODICE PROGETTO		NOME FILE		REVISIONE	SCALA
PROGETTO	LIV. PROG. N. PROG.	T00ID02IDRPL05A.dwg			
LO601A	D 1601	CODICE ELAB. T00ID02IDRPL05		A	1:2000/5000
D					
C					
B					
A	EMISSIONE		SET 2018		
REV.	DESCRIZIONE	DATA	REDATTO	VERIFICATO	APPROVATO

