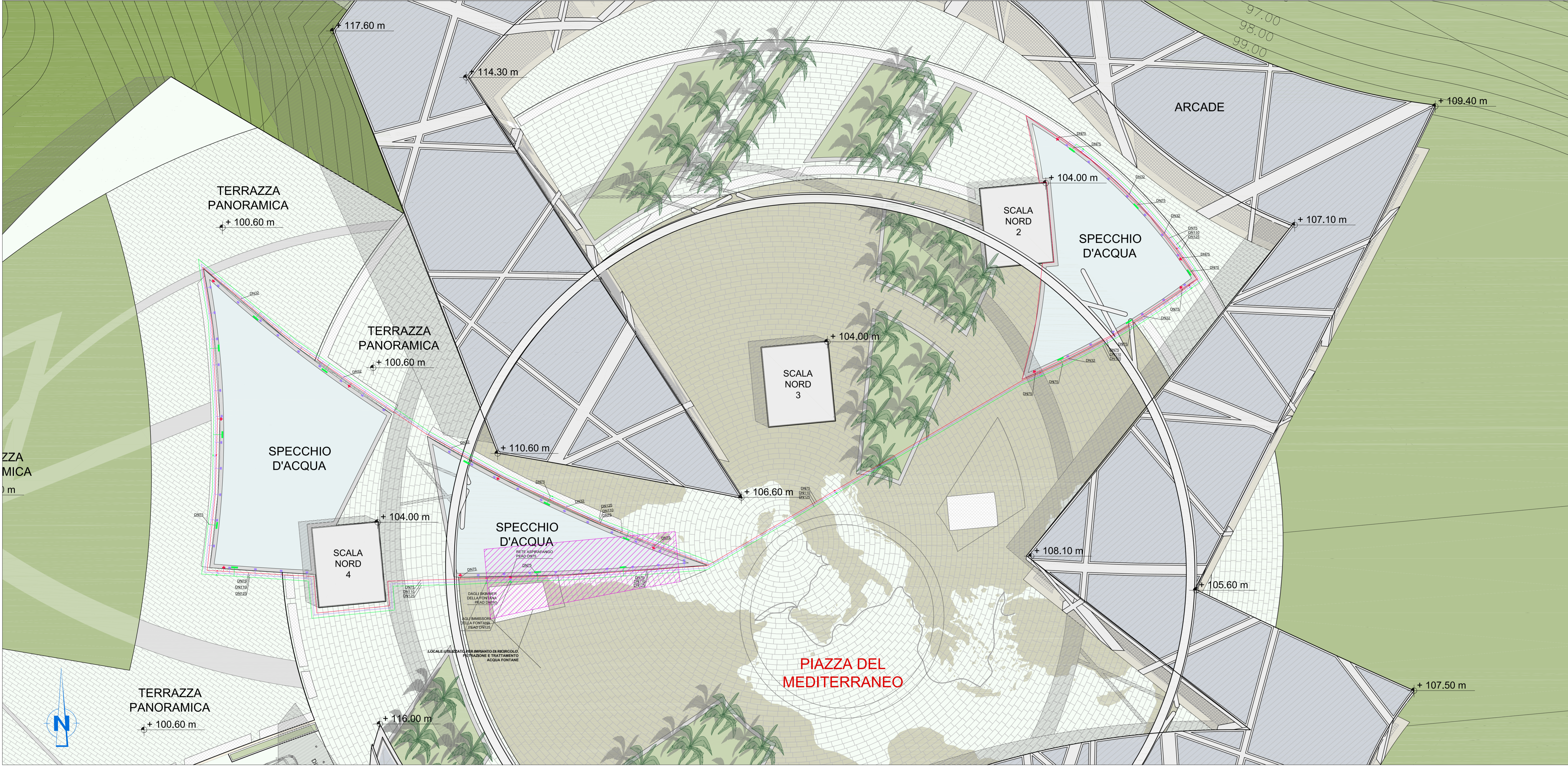


STRALCIO PLANIMETRIA GENERALE - SCALA 1:200



NOTE GENERALI

LEGENDA SIMBOLI

SIMBOLO	DESCRIZIONE
	TUBAZIONI ASPIRAFANGO IN P.A.D. PN16/ACCIAIO ZINCATO
	TUBAZIONI ACQUA FREDDA SANITARIA IN ACCIAIO ZINCATO
	TUBAZIONI IMMISSORI IN P.A.D. PN16/ACCIAIO ZINCATO
	TUBAZIONI SKIMMER IN P.A.D. PN16
	IMMISSORE
	ASPIRAFANGO
	SKIMMER

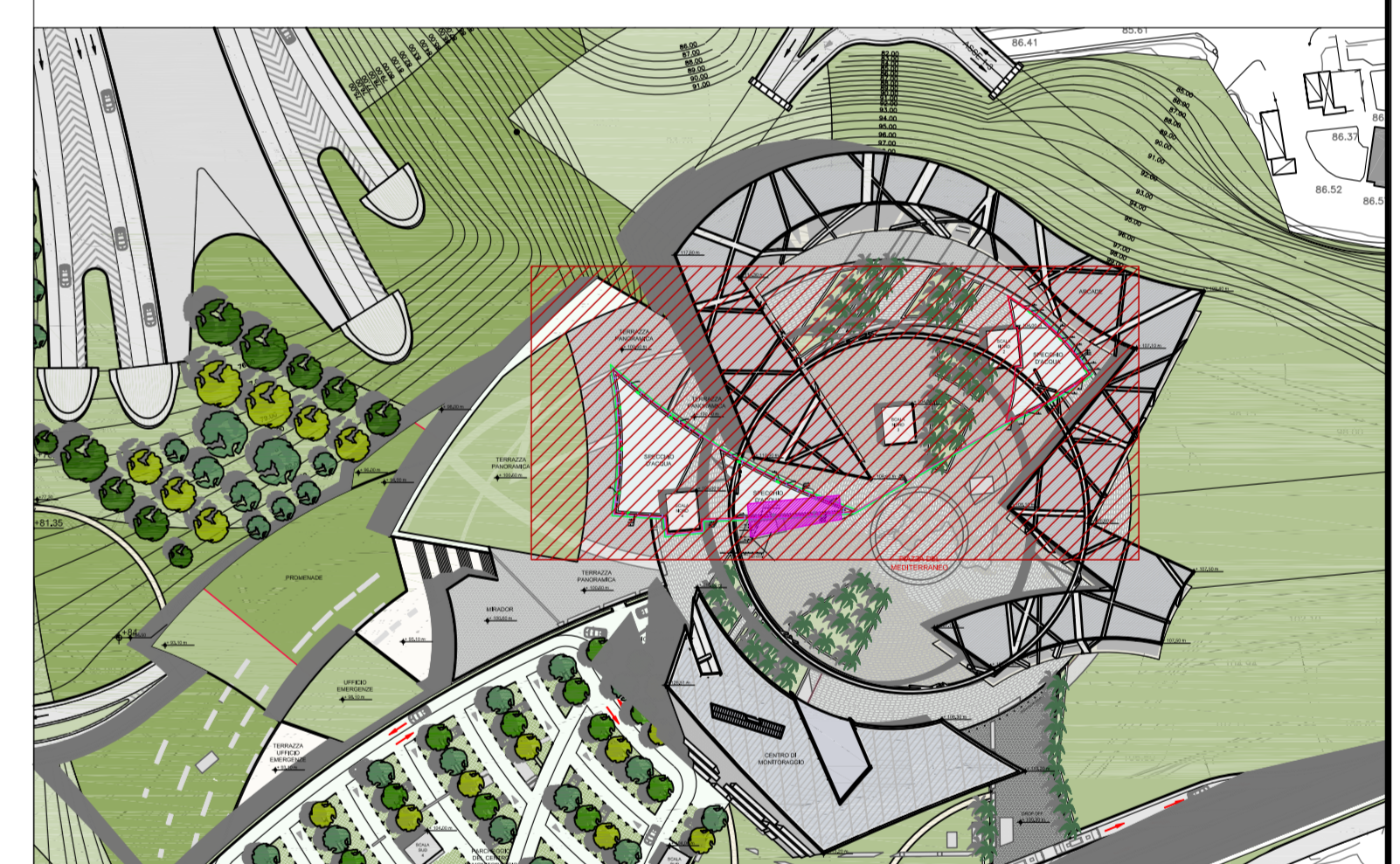
LEGENDA APPARECCHIATURE

SIGLA	APPARECCHIATURA	SERVIZIO	CARATTERISTICHE
DX-01	dosatore flocculante	trattamento acque fontane	capacità: 100 litri
DX-02	dosatore disinfettante	trattamento acque fontane	capacità: 200 litri
DX-03	dosatore correttivo PH	trattamento acque fontane	capacità: 100 litri
FI-01	filtro chiarificatore	trattamento acque fontane	portata max: 25 mc/h
EP-24a	elettropompa	circuito acque fontane	portata 64,0 mc/h prevalenza 200 KPa
EP-24b	elettropompa	circuito acque fontane	portata 64,0 mc/h prevalenza 200 KPa + Ap filtro
EP-25a	elettropompa	circuito trattamento acque	portata 25,0 mc/h prevalenza 150 KPa + Ap filtro
EP-25b	elettropompa	circuito trattamento acque	portata 25,0 mc/h prevalenza 150 KPa
SE-05	dosatore flocculante	serbatoio di compenso specchi d'acqua	capacità: 1000 litri

SPessori Isolamento Tubazioni in Acciaio

TUBO FLESSIBILE IN ELASTOMERO A CILINDRE CRUISE (0,200 WPC + 40°C) classe 1	SPessori mm							
	CAVEDI				DISTRIBUZIONI			
DN 15	DN 20	DN 25	DN 32	DN 40	DN 50	DN 60	DN 80	DN 100
20	25	30	35	40	45	50	60	75
20	25	30	35	40	45	50	60	75
19	19	19	19	19	19	19	19	19
19	19	19	19	19	19	19	19	19

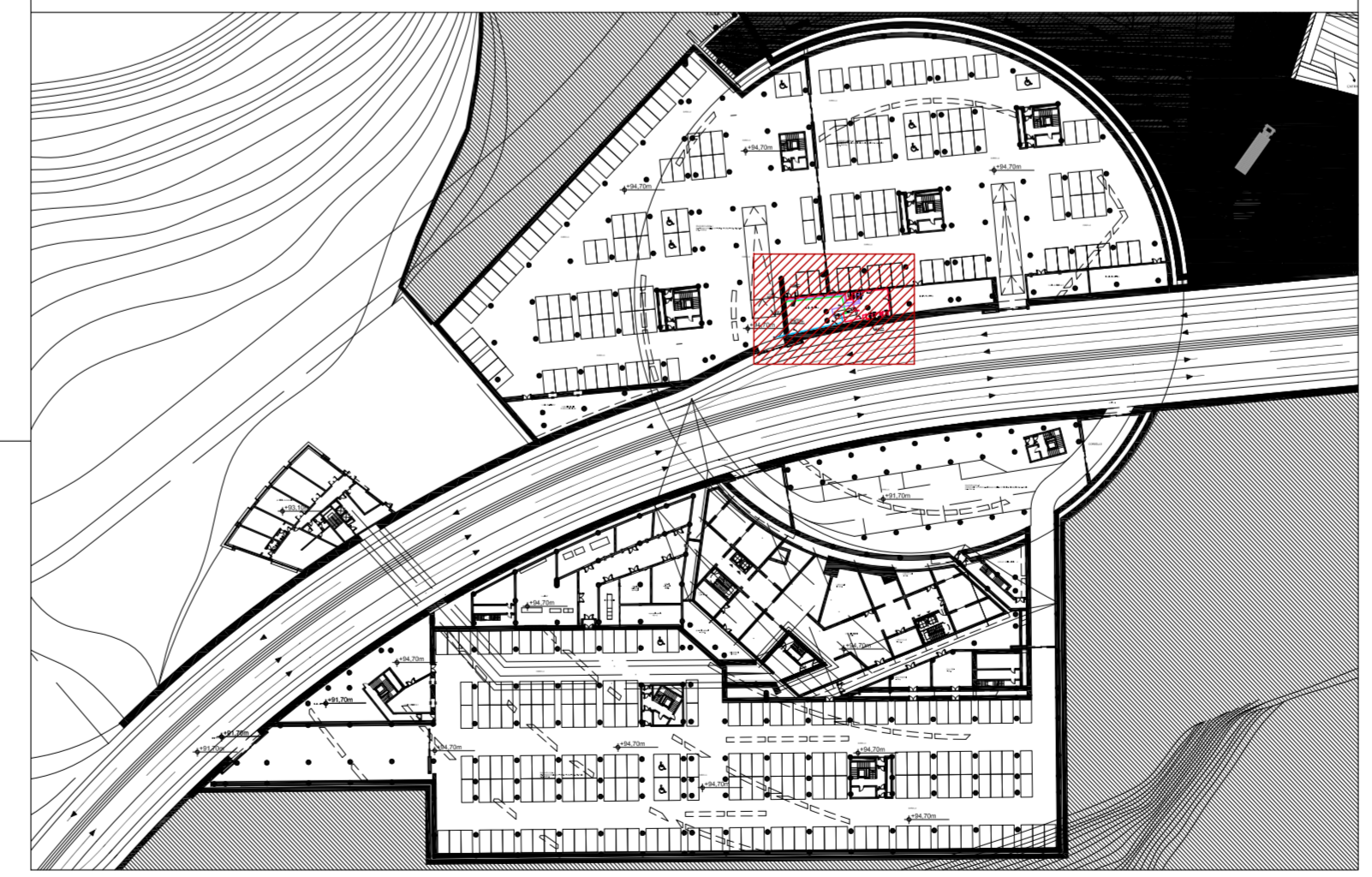
PLANIMETRIA DI RIFERIMENTO



STRALCIO PIANTA PIANO INTERRATO - QUOTA +94.70m - SCALA 1:100



PLANIMETRIA DI RIFERIMENTO



Stretto di Messina
 Concessionario per la progettazione, realizzazione e gestione del collegamento stabile tra lo Stretto e il Continente
 Oggetto di diritto pubblico
 Legge n° 1108 del 17 dicembre 1971, modificata dal D.Lgs. n° 114 del 24 aprile 2003

PONTE SULLO STRETTO DI MESSINA
 PROGETTO DEFINITIVO

EUROLINK S.p.A.
 IMPREGIACO S.p.A. (Mandatario)
 SOCIETA' ITALIANA PER CONDOTTE D'ACQUA S.p.A. (Mandatario)
 COOPERATIVA MURATORI E CEMENTISTI - C.M.C. di Ravenna Soc. Coop. a.r.l. (Mandatario)
 SACOR S.A.S. (Mandatario)
 ISHKAWAJMA - HARIMA HEAVY INDUSTRIES CO. Ltd. (Mandatario)
 A.C.I. S.C.P.A. - CONSORZIO STABILE (Mandatario)

IL PROGETTISTA Dott. Ing. I. Barilli Ordine Ingegneri V.C.O. n° 122	IL CONTRINTE GENERALE Project Manager (Ing. P.P. Marcheselli)	STRETTO DI MESSINA Direttore Generale e Rip. Violazione (Ing. G. Fommenghi)	STRETTO DI MESSINA Amministratore Delegato (Dott. P. Cucco)
---	--	---	--

COLLEGAMENTI VERSANTE CALABRIA
 CENTRO DIREZIONALE **CD0515_F0**
 IMPIANTI
 IMPIANTI MECCANICI - FONTANE
 PLANIMETRIA IMPIANTO DI RICIRCOLO, FILTRAZIONE E TRATTAMENTO ACQUE FONTANE

REV.	DATA	DESCRIZIONE	REDATTO	VERIFICATO	APPROVATO
1	20/08/2011	EMISSIONE FINALE	D. RE.	G. LUPI	I. BARILLI