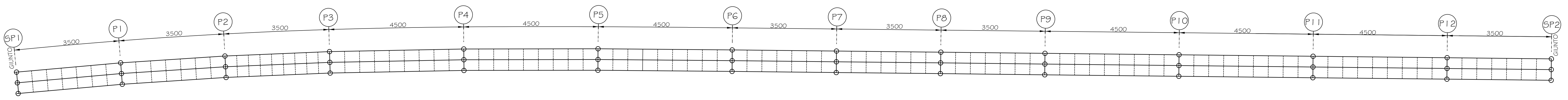
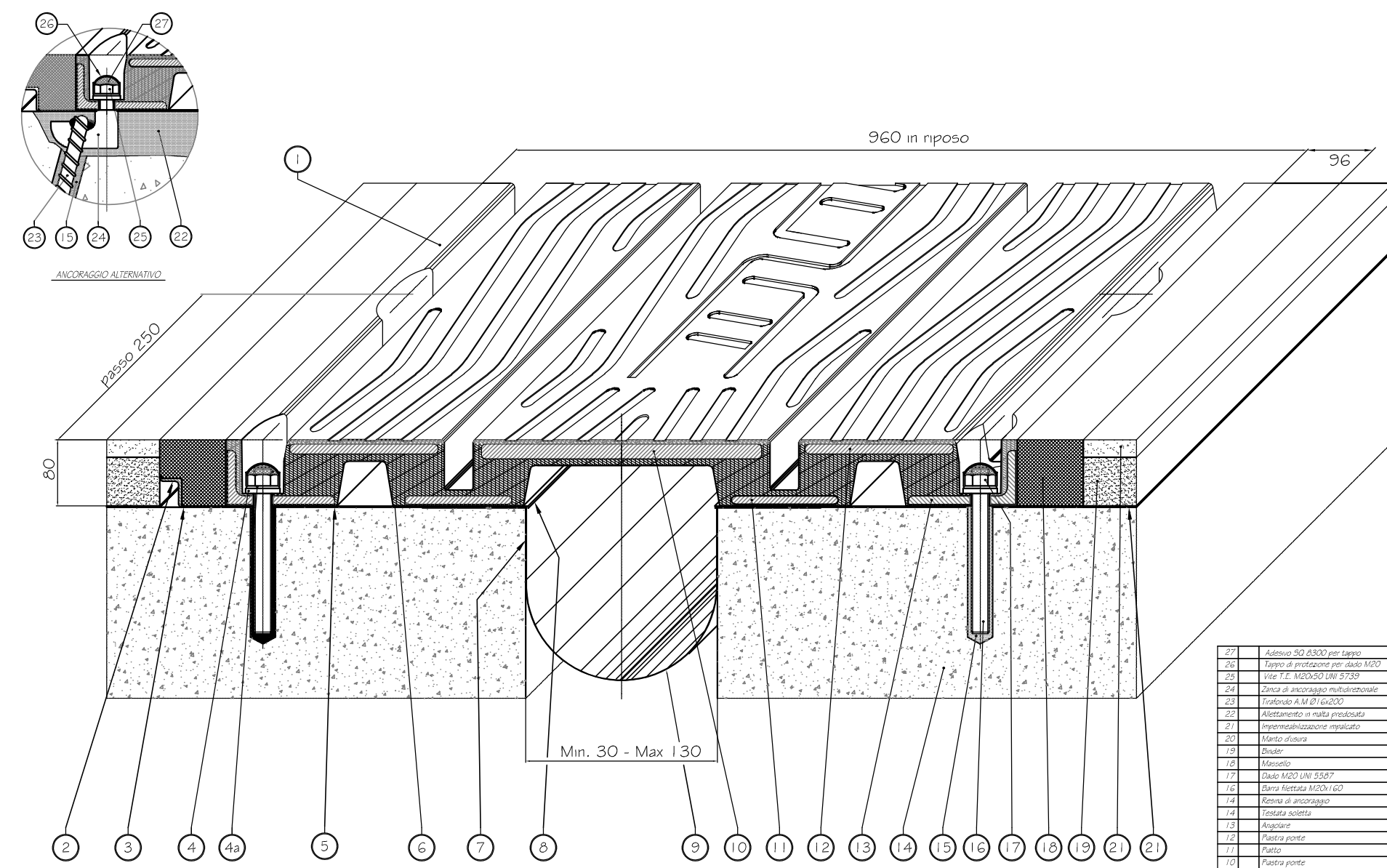
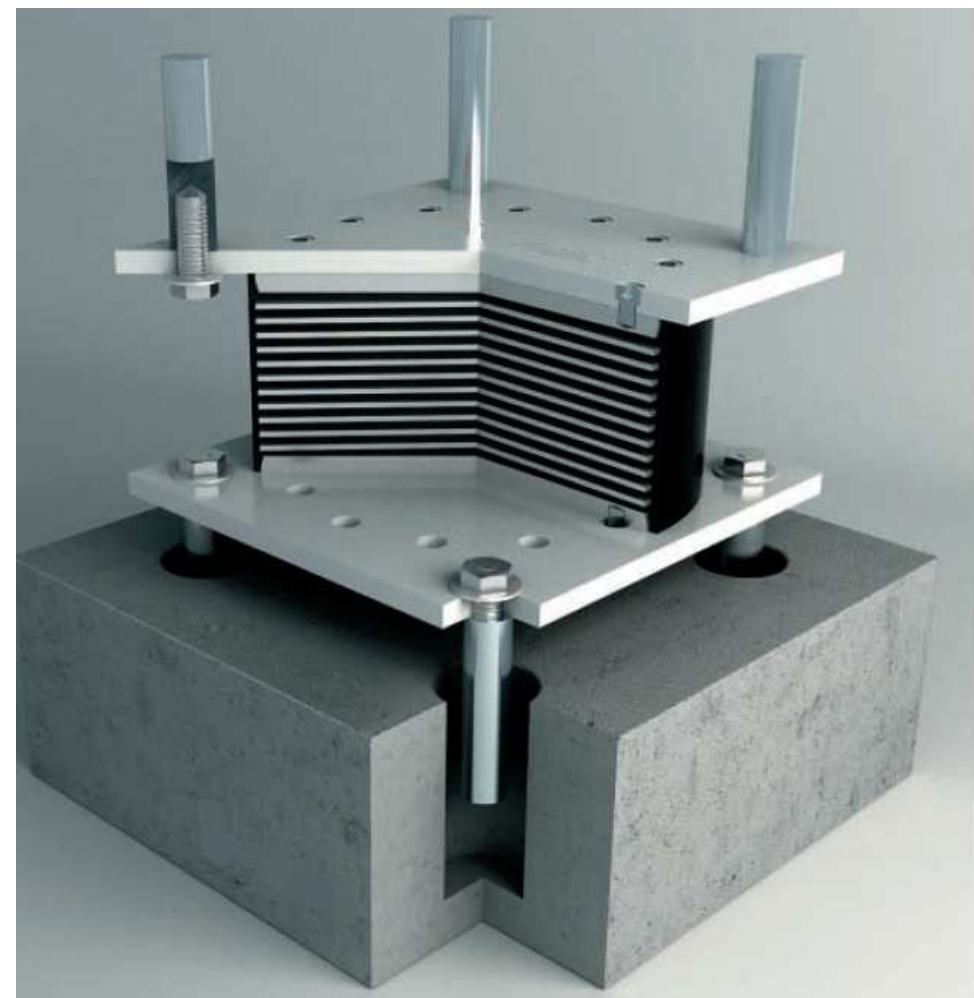


SCHEMA APPOGGI



VISTA ASSONOMETRICA ISOLATORE ELASTOMERICO



1	Materie plastiche	Polietilene
2	Materie plastiche	Polietilene
3	Materie plastiche	Polietilene
4	Materie plastiche	Polietilene
5	Materie plastiche	Polietilene
6	Materie plastiche	Polietilene
7	Materie plastiche	Polietilene
8	Materie plastiche	Polietilene
9	Materie plastiche	Polietilene
10	Materie plastiche	Polietilene
11	Materie plastiche	Polietilene
12	Materie plastiche	Polietilene
13	Materie plastiche	Polietilene
14	Materie plastiche	Polietilene
15	Materie plastiche	Polietilene
16	Materie plastiche	Polietilene
17	Materie plastiche	Polietilene
18	Materie plastiche	Polietilene
19	Materie plastiche	Polietilene
20	Materie plastiche	Polietilene
21	Materie plastiche	Polietilene
22	Materie plastiche	Polietilene

NOTA
PER I 3+3+3+3 ISOLATORI POSTI SULLE PILE P6,P7,P8 E P9
DEVE ESSERE PREVISTO IL TRATTAMENTO DIELETTRICO

SEZIONE ISOLATORE ELASTOMERICO



	V	Fzd	ke	Δ	Dg	H	V	TOT
	kN	kN	kN/mm	mm	mm	mm	dm ³	
ISOLATORI PILE	4.000	8.000	2,51	300	800	315	159	36
ISOLATORI spalle	1.500	4.000	1,92	300	700	315	122	6

Legenda

V	Carico verticale massimo agente sull'isolatore in presenza di sisma allo SLC
Fzd	Carico verticale massimo agente sull'isolatore in assenza di sisma SLU
ke	Rigidità orizzontale equivalente
Δ	Spostamento SLC
Dg	Diametro elastomero
H	Altezza totale incluse piastre di ancoraggio
V	Volume singolo isolatore

Giunto spalle:
Δ direzione longitudinale ±185mm
Δ direzione trasversale ±115mm



Direzione Progettazione e Realizzazione Lavori

SISTEMA TANGENZIALE DI LUCCA
Viabilità Est di Lucca comprendente i collegamenti
tra Ponte a Moriano ed i caselli dell'autostrada A11
del Frizzone e di Lucca Est - 1° Stralcio

PROGETTO DEFINITIVO

PROGETTAZIONE: **ANAS - DIREZIONE PROGETTAZIONE E REALIZZAZIONE LAVORI**

PROGETTISTI:
Ing. Vincenzo Mori
Geom. Ing. di Bari n. 3394
Ing. Giuseppe Demio Magari
Craine Ing. di Roma n. A34819
Geom. Fabio Quasdamini
Craine Progetti del Lazio n. SCS

IL COORDINATORE PER LA SICUREZZA IN FASE DI PROGETTAZIONE
Geom. Fabio Quasdamini

VISTO: IL RESPONSABILE DEL PROCEDIMENTO :
Ing. Achille Devidottranceson

PROTOCOLLO DATA

OPERE D'ARTE MAGGIORI
VI04 - CAVALCAFERROVIA FRIZZONE
APPARECCHI D'APPOGGI GIUNTI ED ELEMENTI DI FINITURA

CODICE PROGETTO		NOME FILE		REVISIONE
PROGETTO	LEV. PROG.	N. PROG.	TOOV104STRDC01A.dwg	
LO601A	D	1601	CODICE ELAB. T00V104STRDC01	A
D				
C				
B				
A	COMMENTI	SETT. 2018		
REV.	DESCRIZIONE	DATA	REDATTO	VERIFICATO
				APPROVATO