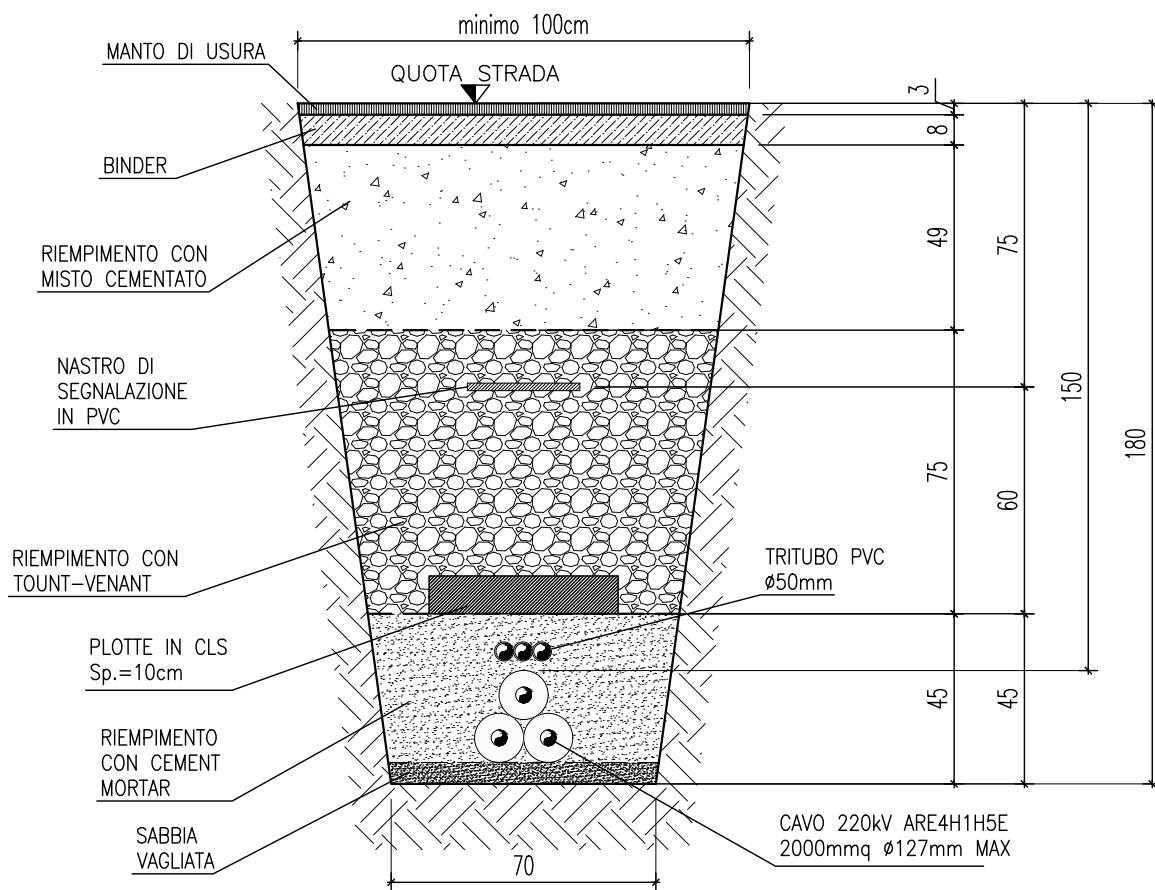




00	10/10/2018	EMISSIONE	3E/L.in.e.a.	AAE
Revisione	Data	DESCRIZIONE	Redatto	Approvato
Cliente	Commessa	Titolo	Scala	
	Elettrodotto in cavo interrato a 220kV "SOMPLAGO (Italia) - WÜRLACH (Austria)" - Merchant Line	PROGETTO DEFINITIVO SEZIONI TIPICHE DI POSA	VARIE	
			Formato A4	Foglio 1 di 6
			Id.	
			024.18.01.W13	
			AAEL020-W13-SEZ-00	

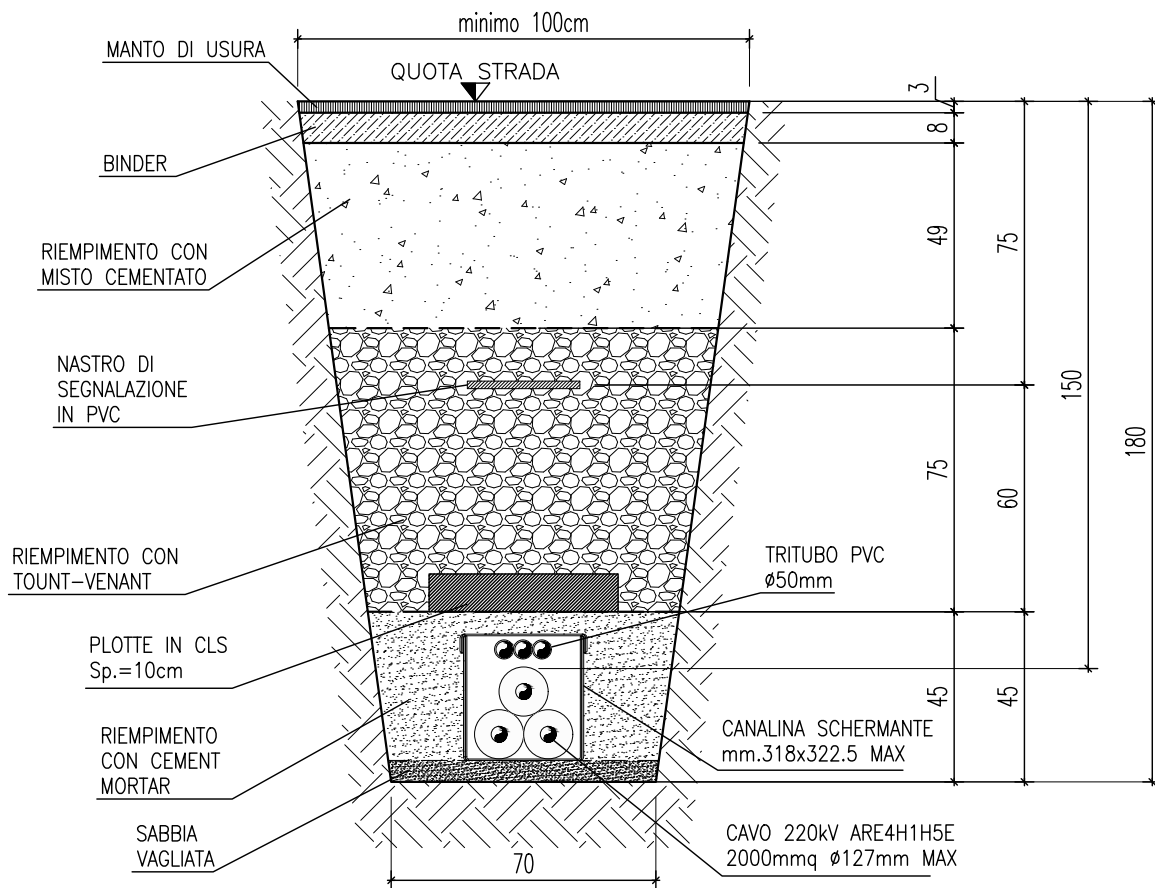
SEZIONE TIPO POSA CAVI SU SEDE STRADALE

Scala 1:20



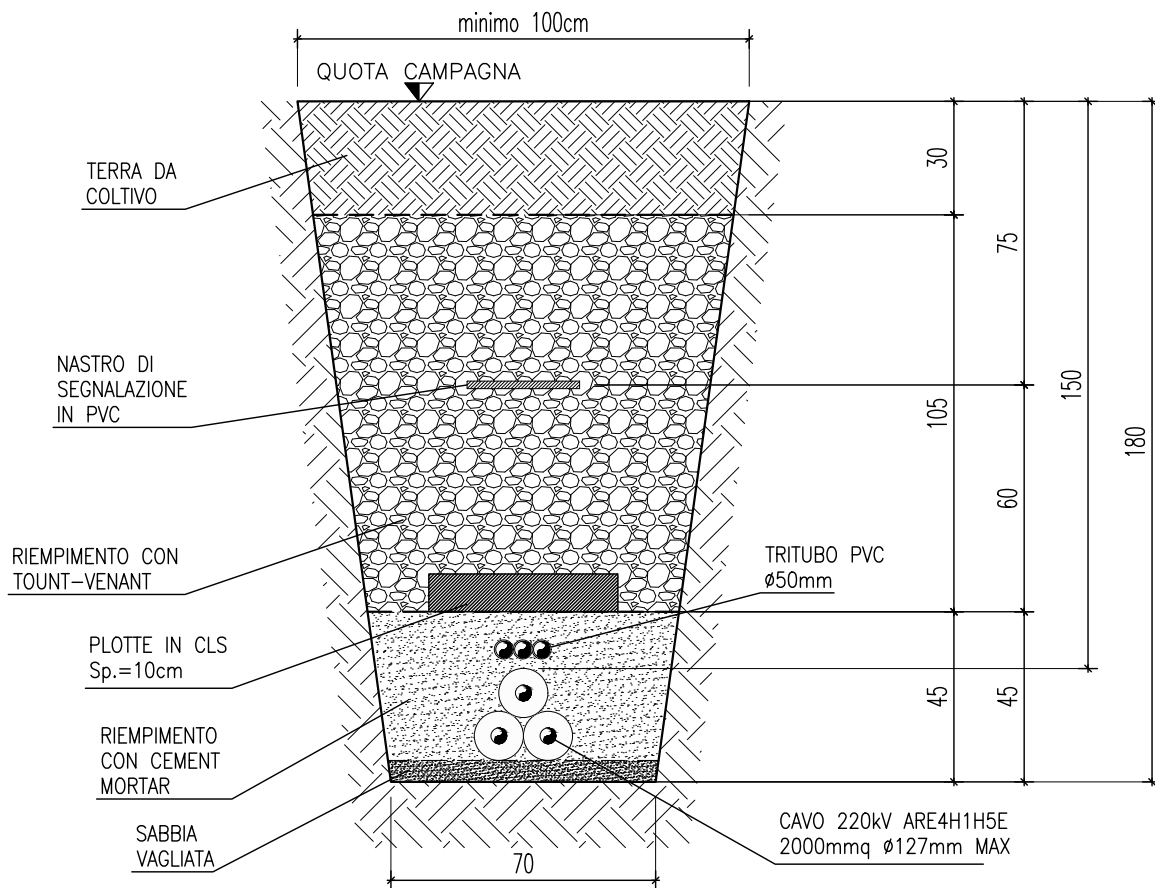
SEZIONE TIPO POSA CAVI SU SEDE STRADALE CON CANALINA SCHERMANTE

Scala 1:20



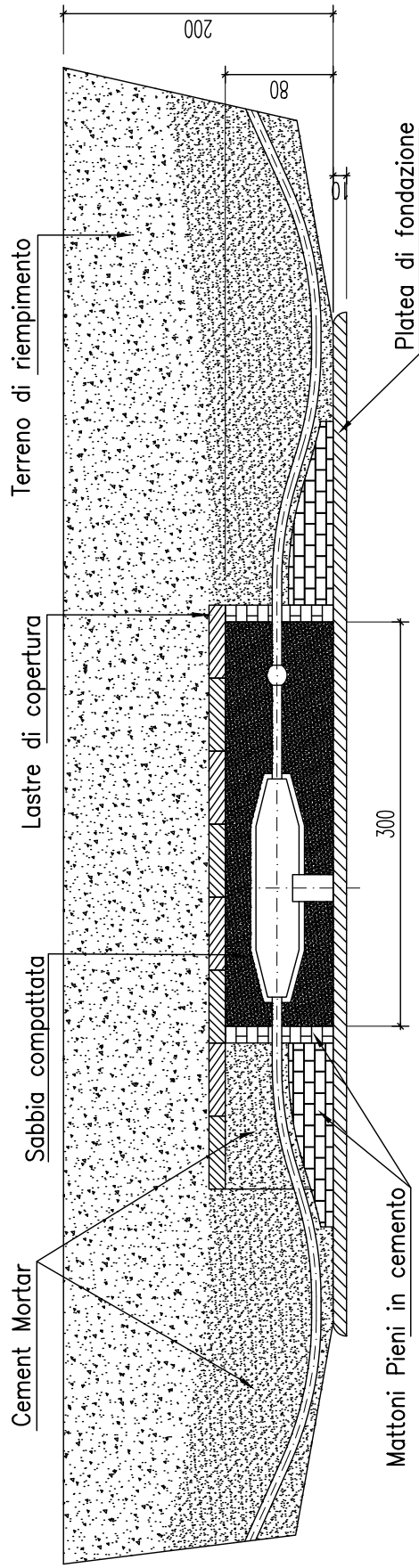
SEZIONE TIPO POSA CAVI SU TERRENO AGRICOLO

Scala 1:20



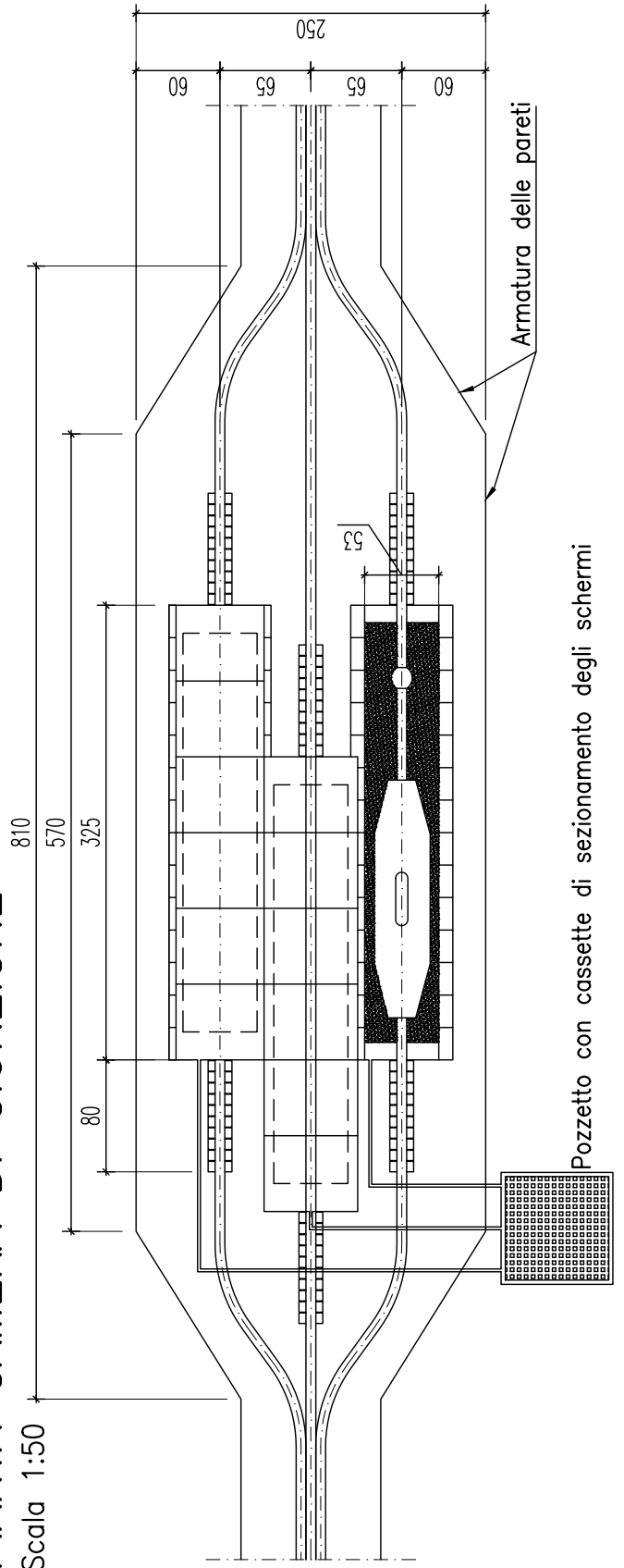
SEZIONE CAMERA DI GIUNZIONE

Scala 1:50



PIANTA CAMERA DI GIUNZIONE

Scala 1:50



NOTE

PRIMA DEGLI SCAVI, PROCEDERE ALL'INDIVIDUAZIONE DEI SOTTOSERVIZI PRESENTI, CHE DOVRANNO ESSERE ADEGUATAMENTE PROTETTI DURANTE LE LAVORAZIONI

PRIMA DEGLI SCAVI, PROCEDERE AL TAGLIO DEGLI STRATI BITUMINOSI CON MEZZI ADEGUATI

PRIMA DEGLI SCAVI, PROCEDERE AL TAGLIO DI ARBUSTI E DI EVENTUALI ALBERI

SU TUTTE LE STRADE ESISTENTI, PREVEDERE LA SCARIFICA DEL MANTO DI USURA ED IL SUO RIFACIMENTO PER TUTTA LA LARGHEZZA DELLA CARREGGIATA

AL TERMINE DEI LAVORI, RIPRISTINARE LA SEGNALETICA ORIZZONTALE PREESISTENTE

SU STRADA ESISTENTE: VERIFICARE GLI SPESSORI DEGLI STRATI BITUMINOSI ESISTENTI E RIPRISTINARE GLI STESSI