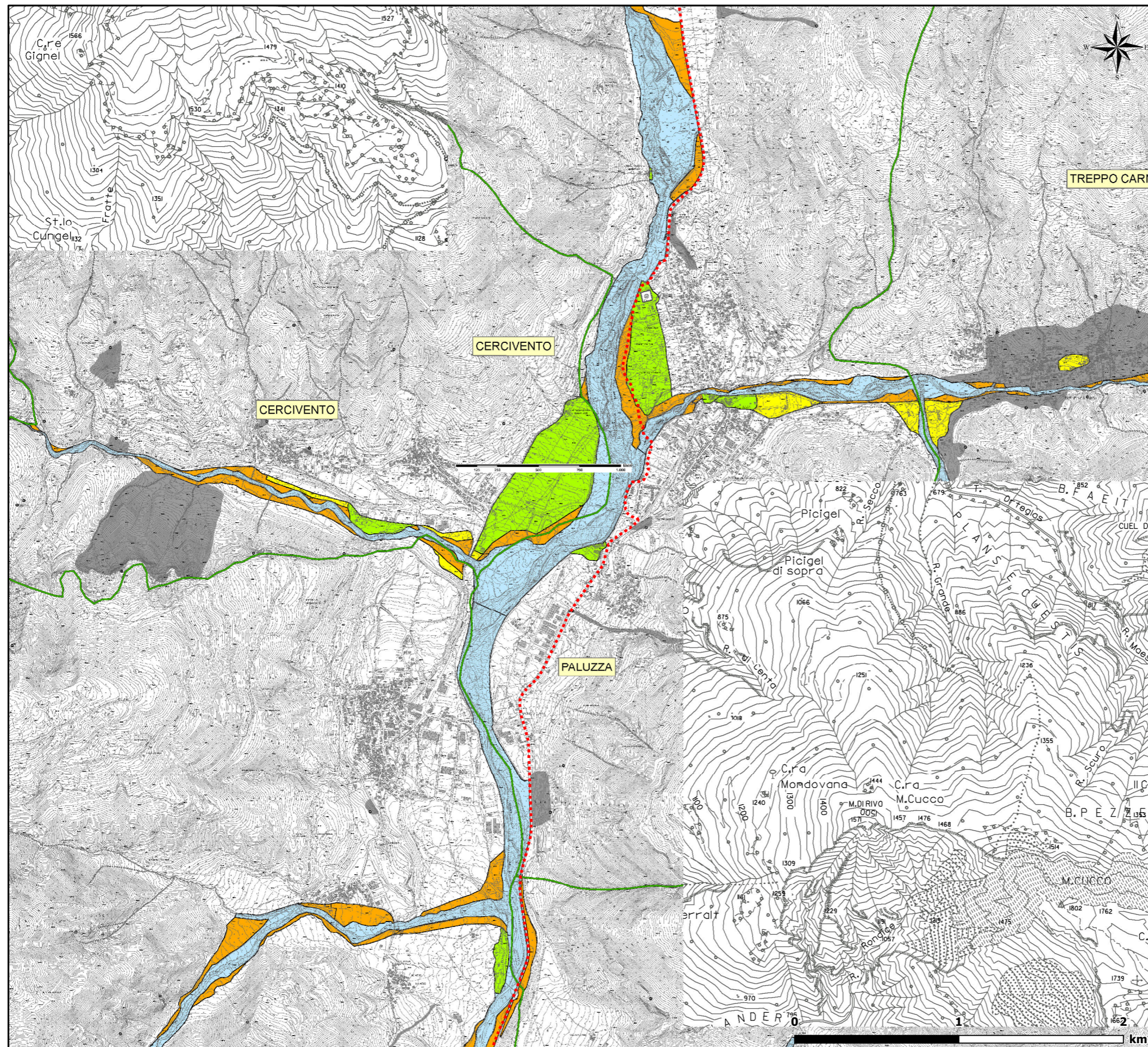


Figura 2.4.1.1a (4di5)

Aree soggette a pericolosità idraulica - PAI Isonzo, Tagliamento, Piave, Brenta-Bacchiglione



LEGENDA

- Tracciato linea in cavo interrato 220 kV Somplago - Wurmlach in progetto
- Stazione Elettrica di Somplago (esistente)

PIANO ASSETTO IDROGEOLOGICO P.A.I.

Perimetrazione e classi di pericolosità idraulica

- F - Area Fluviale
- P1 - Pericolosità idraulica moderata
- P2 - Pericolosità idraulica media
- P3 - Pericolosità idraulica elevata
- P4 - Pericolosità idraulica molto elevata

○ Indicazione delle zone di pericolosità e di attenzione geologica*
*cfr. cartografia geologica

ZONE DI ATTENZIONE IDRAULICA

Quadro conoscitivo complementare al P.A.I.

- - Piani Territoriali di Coordinamento Provinciali
- - Studi recenti dell'Autorità di Bacino

LIMITI AMMINISTRATIVI

- Limite Comunale
- Limite Regionale
- Limite di Bacino

Pianta chiave in scala 1:400.000

