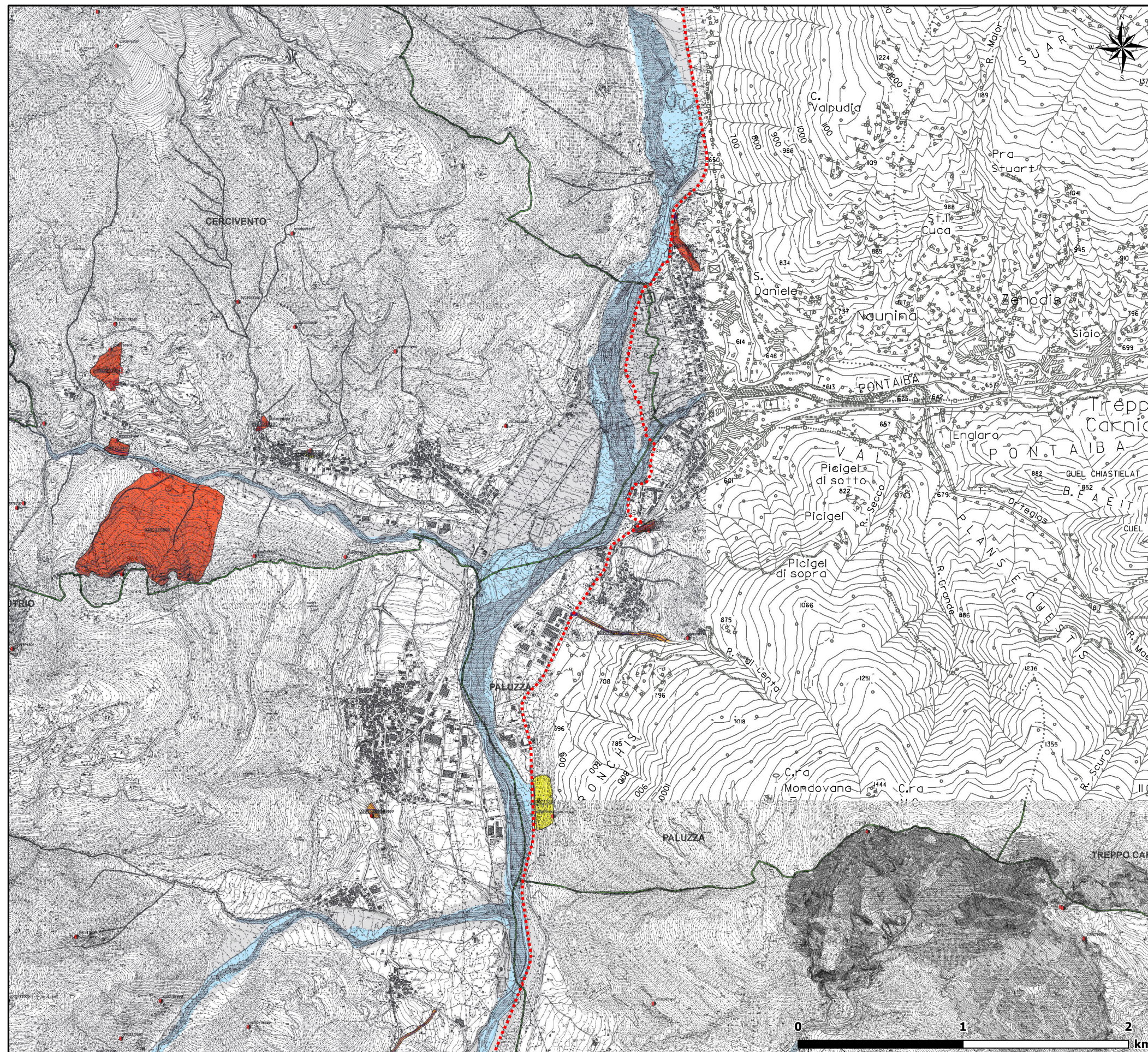


Figura 2.4.1.1b (4di5)

Aree soggette a pericolosità geologica - PAI Isonzo, Tagliamento, Piave, Brenta-Bacchiglione



**LEGENDA**

- Tracciato linea in cavo interrato 220 kV Somplago - Wurmlach in progetto
- Stazione Elettrica di Somplago (esistente)

**PIANO ASSETTO IDROGEOLOGICO P.A.I.**

**Perimetrazione e classi di pericolosità geologica**

- P1 - Pericolosità geologica moderata
- P2 - Pericolosità geologica media
- P3 - Pericolosità geologica elevata
- P4 - Pericolosità geologica molto elevata

0930062200A Codice identificativo della perimetrazione geologica P.A.I. ad esclusione delle colate rapide

0930062200A-CR Codice identificativo della perimetrazione geologica P.A.I. relativo alle sole colate rapide

Indicazione delle zone di pericolosità e di attenzione idraulica\*  
\* cfr. cartografia idraulica

**ZONE DI ATTENZIONE GEOLOGICA**  
QUADRO CONOSCITIVO COMPLEMENTARE AL P.A.I.

Banca dati I.F.F.I. - Inventario dei fenomeni franosi in Italia

- Localizzazione dissesto franoso non delimitato
- 0930062200 Codice identificativo dei dissesti franosi I.F.F.I.

**ELEMENTI A RISCHIO**

- R1 - Rischio moderato
- R2 - Rischio medio
- R3 - Rischio elevato
- R4 - Rischio molto elevato

**OPERE DI DIFESA**

- Opere di difesa a sviluppo puntuale
- Opere di difesa a sviluppo lineare
- Opere di difesa a sviluppo areale

**LIMITI AMMINISTRATIVI**

- Limite Comunale
- Limite Regionale
- Limite di Bacino

Pianta chiave in scala 1:400.000

