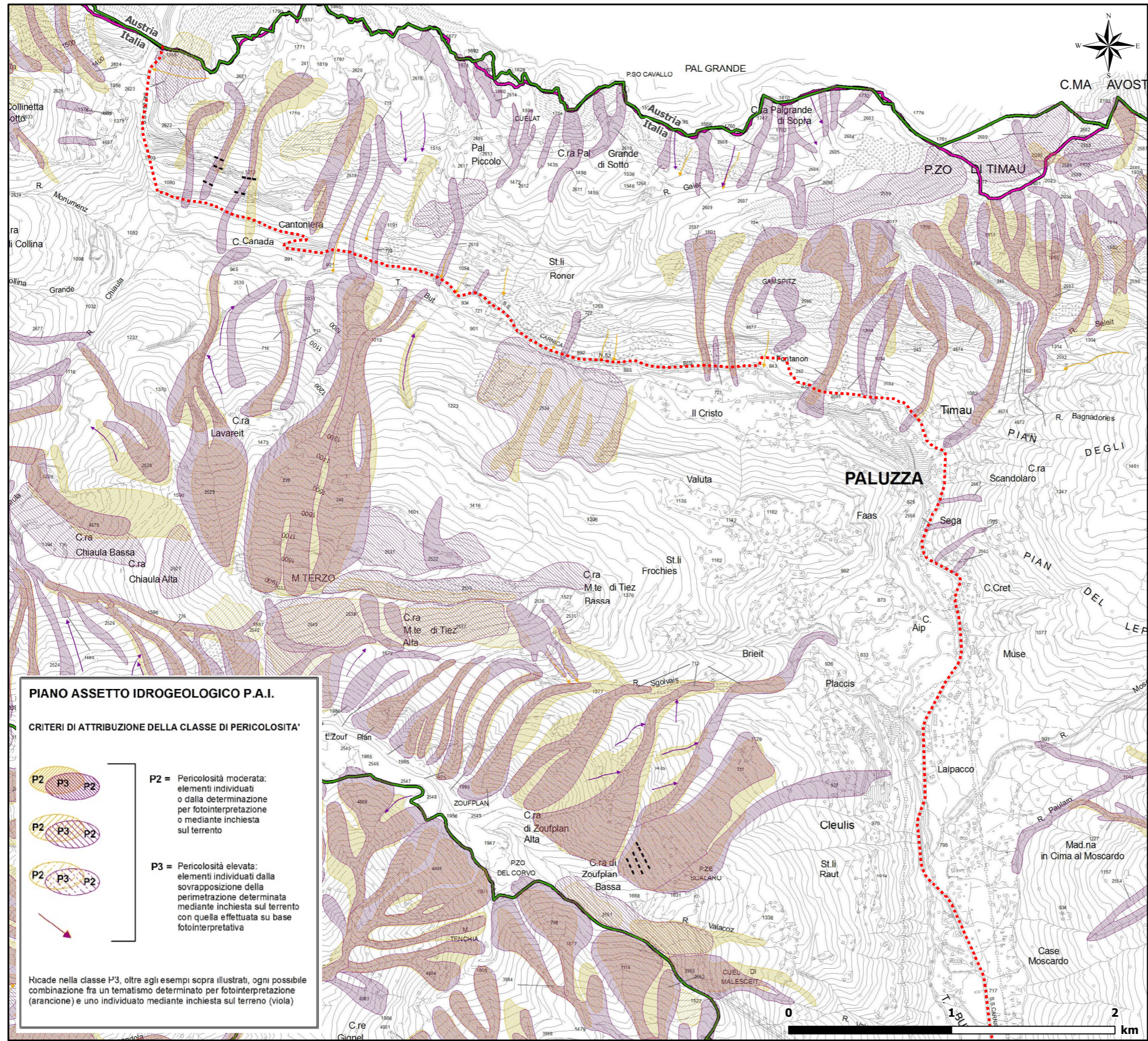


Figura 2.4.1.1c

Carta della pericolosità da valanga - PAI Isonzo, Tagliamento, Piave, Brenta-Bacchiglione



LEGENDA

- Tracciato linea in cavo interrato 220 kV Somplago - Wurmlach in progetto
- Stazione Elettrica di Somplago (esistente)

PIANO ASSETTO IDROGEOLOGICO P.A.I. CARTA DI LOCALIZZAZIONE PROBABILE DELLE VALANGHE - C.L.P.V.

TEMATISMI RAPPRESENTANTI ELEMENTI DI PERICOLOSITA' DETERMINATI PER FOTINTERPRETAZIONE

- Valanghe
- Zone di scaricamento
- Zone presunte pericolose
- Pericolo localizzato
- Possibili continuazioni e collegamenti di valanghe

TEMATISMI RAPPRESENTANTI ELEMENTI DI PERICOLOSITA' INDIVIDUATI MEDIANTE INCHIESTA SUL TERRENO

- Valanghe
- Zone di scaricamento
- Zone presunte pericolose
- Pericolo localizzato
- Possibili continuazioni e collegamenti di valanghe

IMPIANTI

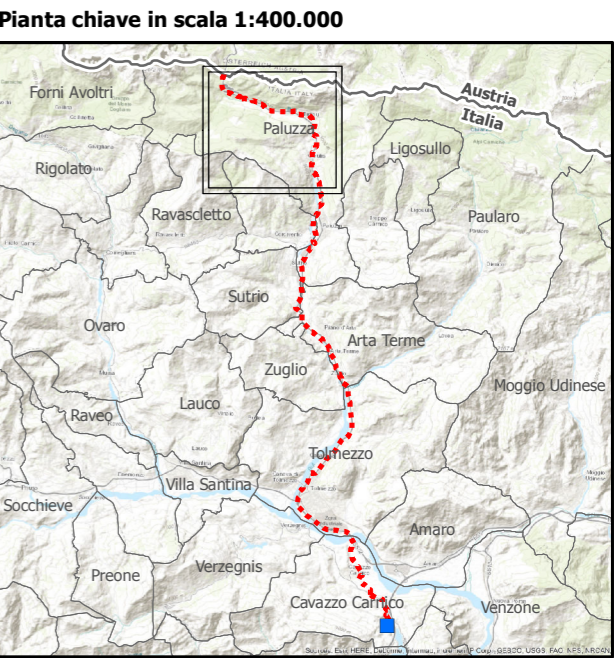
- Impianti di risalita

OPERE DI MITIGAZIONE

- Opere di mitigazione a sviluppo lineare

LIMITI AMMINISTRATIVI

- Limite Comunale
- Limite Regionale
- Limite di Bacino



PIANO ASSETTO IDROGEOLOGICO P.A.I. CRITERI DI ATTRIBUZIONE DELLA CLASSE DI PERICOLOSITA'

P2 = Pericolosità moderata: elementi individuati o dalla determinazione per fotointerpretazione o mediante inchiesta sul terreno

P3 = Pericolosità elevata: elementi individuati dalla sovrapposizione della perimetrazione determinata mediante inchiesta sul terreno con quella effettuata su base fotointerpretativa

Ricade nella classe P3, oltre agli esempi sopra illustrati, ogni possibile combinazione fra un tematismo determinato per fotointerpretazione (arancione) e uno individuato mediante inchiesta sul terreno (viola)