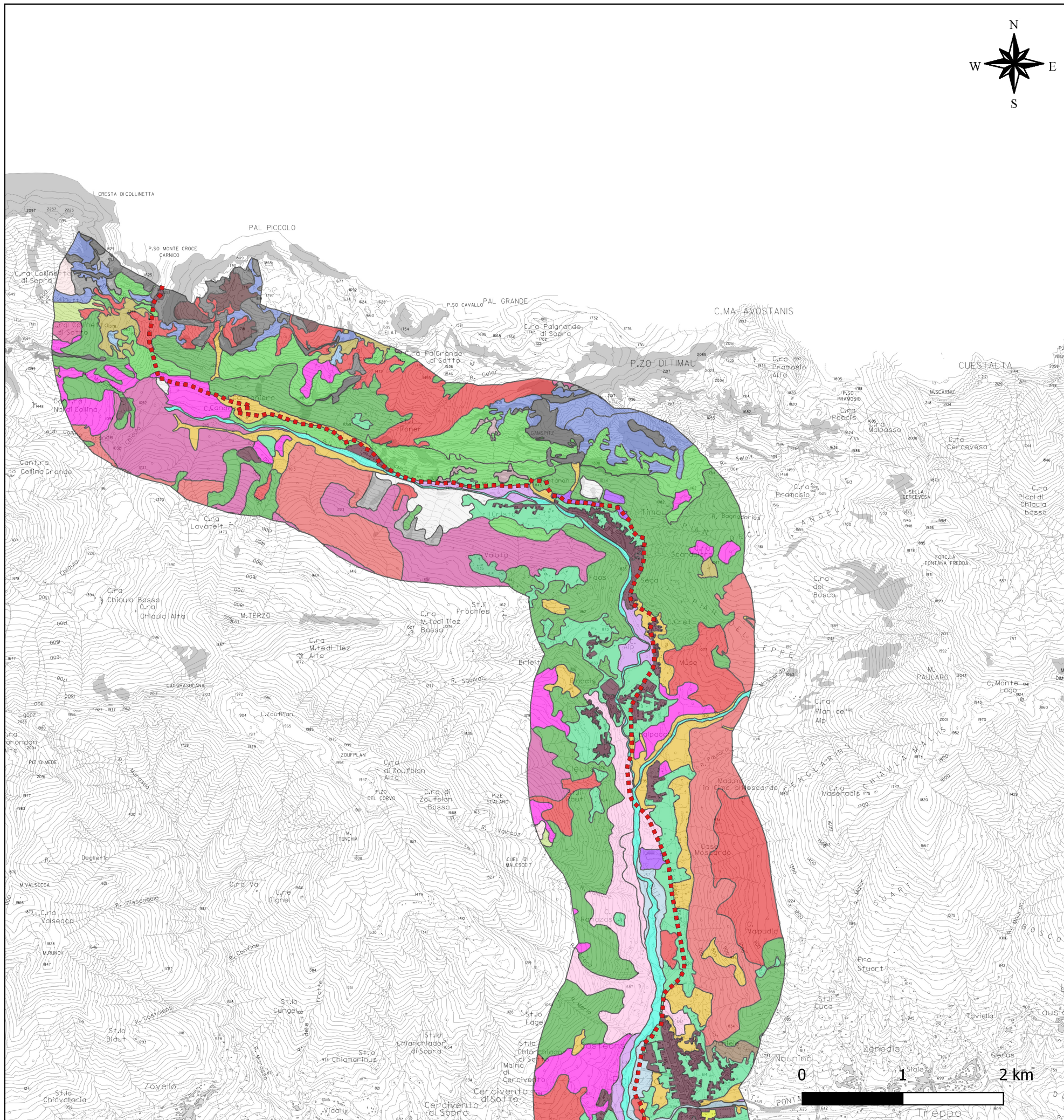


Figura 4.2.4.3d (5 di 5) Carta della vegetazione (Scala 1:50.000)



**LEGENDA**

- - - Tracciato linea in cavo interrato  
220 kV Somplago-Wurmlach in progetto
- Comunità vegetali:**
- 22.1 Acque ferme
- 24.1 Corsi d'acqua
- 24.221 Vegetazione erbacea dei greti
- 31.4 Brughiere a Ericacee
- 31.52 Mughete
- 31.611 Ontanete ad *Alnus viridis*
- 31.8 Cespuglieti
- 34.4 Bordure forestali termofile
- 34.75 Prati aridi submediterranei
- 35.11 Nardeti
- 36.413 Pascoli a *Carex austroalpina*
- 36.5 Praterie alpine e subalpine fertilizzate
- 37.88 Megaforbietti nitrofilii
- 38.2 Prati falciati concimati planiziali e collinari
- 81 Prati permanenti
- 38.3 Prati falciati concimati montani
- 41.11 Faggete acidofile
- 41.13 Faggete neutrofile
- 41.16 Faggete calcifile
- 41.2 Boschi di carpino bianco e querce
- 41.39 Formazioni postcolturali
- 41.4 Boschi di pendio
- 41.59 Querceto a rovere
- 41.9 Castagneti
- 41.73 Querceto a roverella
- 41.81 Boscaglie di *Ostrya carpinifolia*
- 42.1 Rimboscimenti a conifere indigene
- 42.5 Foreste di pino silvestre
- 42.6 Pinete pioniere
- 42.11 Abetine neutrofile
- 42.12 Abetine calcifile
- 42.13 Abetine acidofile
- 42.2 Peccete
- 44.11 Cespuglieti di salici
- 44.13 Gallerie di salice bianco
- 44.21 Bosco ripariale a ontano bianco
- 44.61 Foreste ripariali a pioppo
- 53.1 Vegetazione dei canneti
- 53.2 Comunità di alti carici
- 61.11 Ghiaioni alpini silicei
- 61.2 Ghiaioni basici
- 61.31 Ghiaioni termofili perialpini
- 62.15 Rupi calcaree
- 82 Aree agricole
- 83 Robinieti
- 85 Aree verdi antropizzate
- 86.1 Centri abitati
- 86 Siti industriali
- 87 Formazioni ruderali

Pianta chiave in scala 1:400.000

