

RAMO 1 Villa S.Giovanni – MESSINA BINARIO DISPARI

V1D		V1.2D		V4D	
R	825.000 m	R	750.000 m	R	500.000 m
Rp	128.000 m	Rp	100.000 m	Rp	100.000 m
V	120 Km/h	V	140 Km/h	V	100 Km/h
Rp Interm. 20,00 m					

RAMO 2 MESSINA – Villa S.Giovanni BINARIO PARI

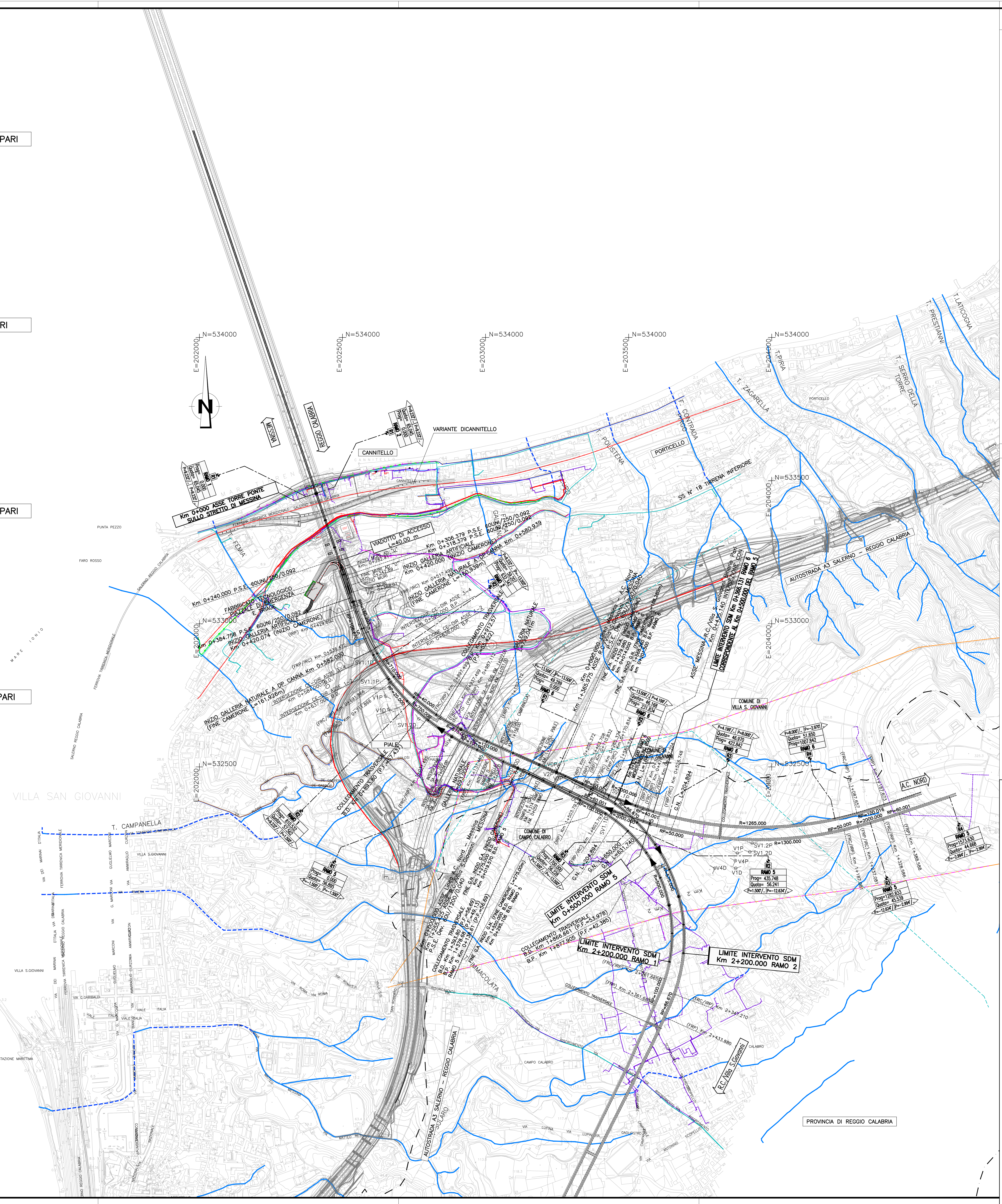
V1P		V1.2P		V4P	
R	710.000 m	R	875.000 m	R	575.000 m
Rp	160.203 m	Rp	120.000 m	Rp	86.670 m
V	120 Km/h	V	120 Km/h	V	100 Km/h
Rp Interm. 40,00 m					

RAMO 5 LINEA A.C.NORD – MESSINA BINARIO DISPARI

V1D		V1.2D		V1.3D	
R	2000.000 m	R	1300.000 m	R	2000.000 m
Rp	60.000 m	Rp	-----	Rp	60.000 m
V	140 Km/h	V	140 Km/h	V	140 Km/h
Rp Interm. 50,00 m					

RAMO 6 MESSINA – LINEA A.C.NORD BINARIO PARI

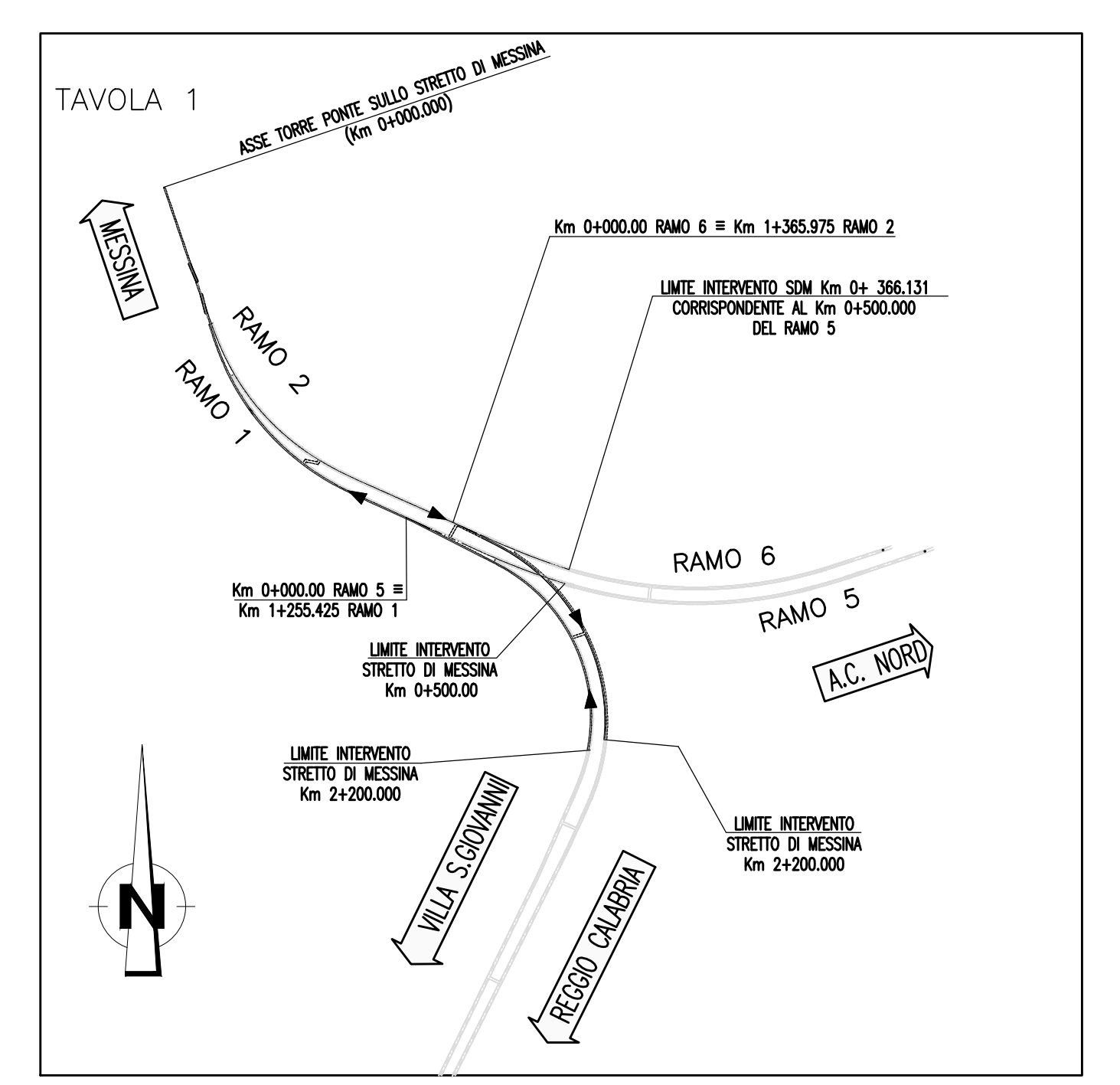
V1P		V1.2P	
R	2000.000 m	R	1265.000 m
Rp	60.000 m	Rp	100.000 m
V	140 Km/h	V	140 Km/h
Rp Interm. 40,00 m			



NOTE GENERALI

LEGENDA	
	RETE GAS
	ILLUMINAZIONE PUBBLICA
	LINEE ELETTRICHE IN ALTA TENSIONE (INTERRATE)
	LINEE ELETTRICHE IN MEDIA TENSIONE (AEREE)
	LINEE ELETTRICHE IN MEDIA TENSIONE (INTERRATE)
	LINEE ELETTRICHE IN BASSA TENSIONE (AEREE)
	LINEE ELETTRICHE IN BASSA TENSIONE (INTERRATE)
	CABINA ELETTRICA MT/BT
	RETE TELEFONICA
	RETE ACQUEDOTTO
	RETE FOGNARIA
	STAZIONI DI SOLLEVAMENTO RETE ACQUEDOTTO
	STAZIONI DI SOLLEVAMENTO RETE FOGNARIA
	RETICOLO IDROGRAFICO PRINCIPALE
	RETICOLO IDROGRAFICO IN TRATTO TOMBATO
	CONFINE COMUNALE

QUADRO D'UNIONE



Stretto di Messina
 Concessionaria per la progettazione, redazione e gestione del collegamento stabile tra lo Scalo e il Cardinale
 Organismo di Diritto Pubblico
 (Legge n° 1158 del 17 dicembre 1971, modificata dal D.Lgs. n° 114 del 24 aprile 2001)

PONTE SULLO STRETTO DI MESSINA
 PROGETTO DEFINITIVO

EUROLINK S.p.A.
 IMPREGILO S.p.A. (Mandatataria)
 SOCIETA' ITALIANA PER CONDOTTE D'ACQUA S.p.A. (Mandatario)
 COOPERATIVA MURATORI E CEMENTISTI - C.M.C. di Ravenna Soc. Coop. a.r.l. (Mandatario)
 SACVY S.A.U. (Mandatario)
 ISHIKAWAJIMA - HARIMA HEAVY INDUSTRIES CO. Ltd. (Mandatario)
 A.C.I. S.C.P.A. - CONSORZIO STABILE (Mandatario)

IL PROGETTISTA Dott. Ing. F. Colli Ordine Ingegneri Milano n° 20305	IL CONTRAENTE GENERALE Project Manager (Ing. P.P. Marchesetti)	STRETTO DI MESSINA Direttore Generale e RUP Validazione (Ing. G. Timmenhelli)	STRETTO DI MESSINA Amministratore Delegato (Dott. P. Ciucci)
---	---	---	---

COLLEGAMENTI CALABRIA CF0009_F0
 PARTE GENERALE FERROVIARIA – OPERE CIVILI
 TRACCIAMI, PLANOALTIMETRICO, SEZIONI E GEOMETRIA CORPO FERROVIARIO
 TRACCIATO FERROVIARIO
 PLANIMETRIA GENERALE DI PROGETTO

REV.	DATA	DESCRIZIONE	REDATTO	VERIFICATO	APPROVATO	SCALA
FO	20/06/2011	EMISSIONE FINALE	G. SOUTO	F. BERTONI	E. PAGANI	1:5000

CODICE: **CG0700P5D0CGT5T5TF00000001FO**