

REGIONE SICILIA
Provincia di Trapani
COMUNI DI SALEMI E CASTELVETRANO

PROGETTO

POTENZIAMENTO PARCO EOLICO SALEMI-CASTELVETRANO



PROGETTO DEFINITIVO

COMMITTENTE



PROGETTISTA



Hydro Engineering s.s.
 di Damiano e Mariano Galbo
 via Rossotti, 39
 91011 Alcamo (TP) Italy



OGGETTO DELL'ELABORATO

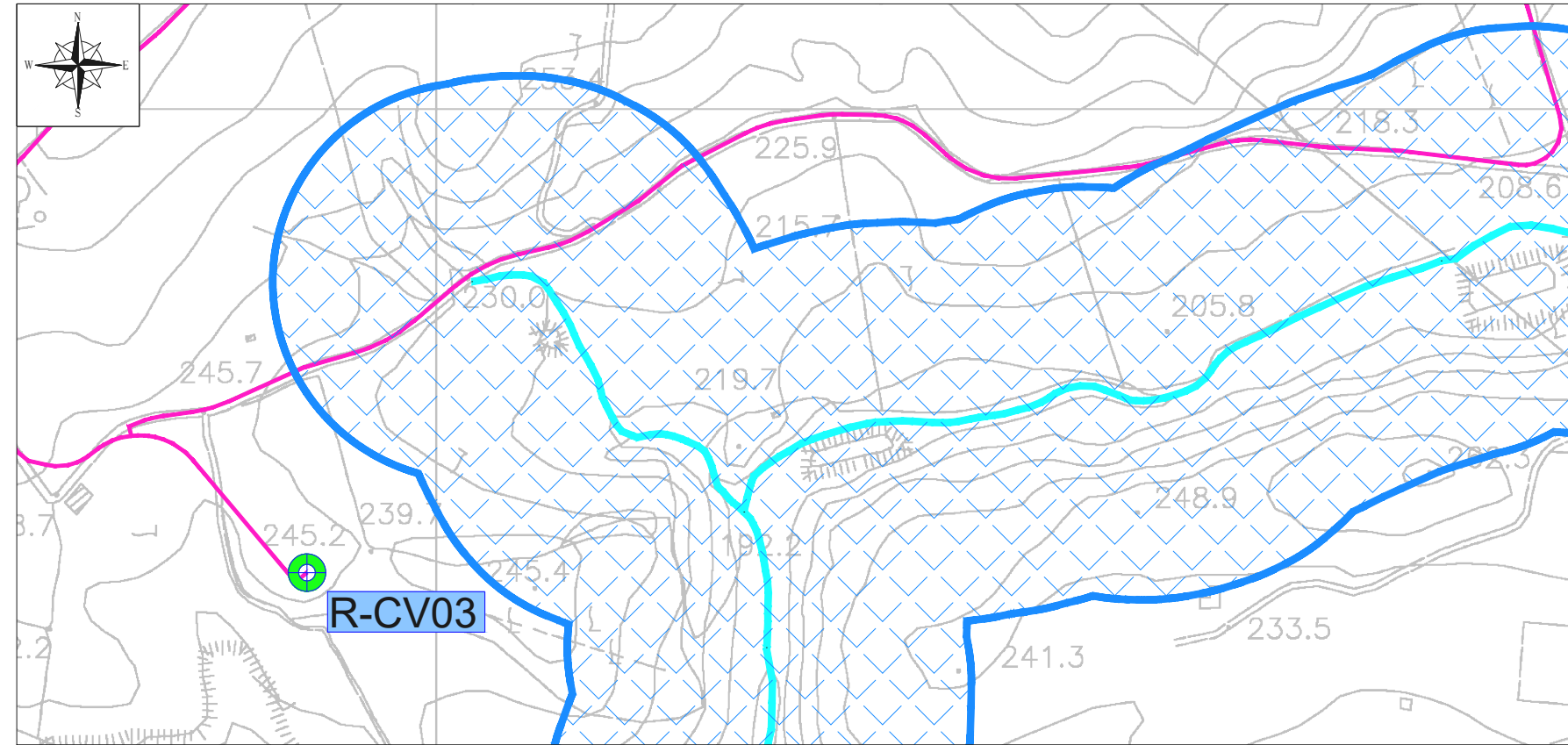
RISPOSTA ALLE RICHIESTE DI INTEGRAZIONE DEL MATTM
NOTA DVA. REGISTRO UFFICIALE U.0028892.20-12-2018
13 - MiBAC - ALLEGATO 6 - WTG LIMITROFI A VINCOLI PAESAGGISTICI

REV.	DATA	ATTIVITA'	REDATTO	VERIFICATO	APROVATO
0	04/03/2019	PRIMA EMISSIONE	LV	GL	VF

CODICE PROGETTISTA					DATA	SCALA	FORMATO	FOGLIO	CODICE COMMITTENTE				
IMP.	DISC.	TIPO DOC.	PROGR.	REV.									
SAL	ENG	REL	0111	00	Marzo 2019	VARIE	A3	1 di 4					

NOME FILE: SAL-ENG511-REL-0111_00_(MiBAC-Allegato 6-vincoli_paesagg_buffer_fiumi).dwg

ERG Wind Sicilia 6 S.r.l. si riserva tutti i diritti su questo documento che non può essere riprodotto neppure parzialmente senza la sua autorizzazione scritta.



Stralcio cartografico della CTR - Scala 1:5.000



Vista aerea Google Earth

LEGENDA

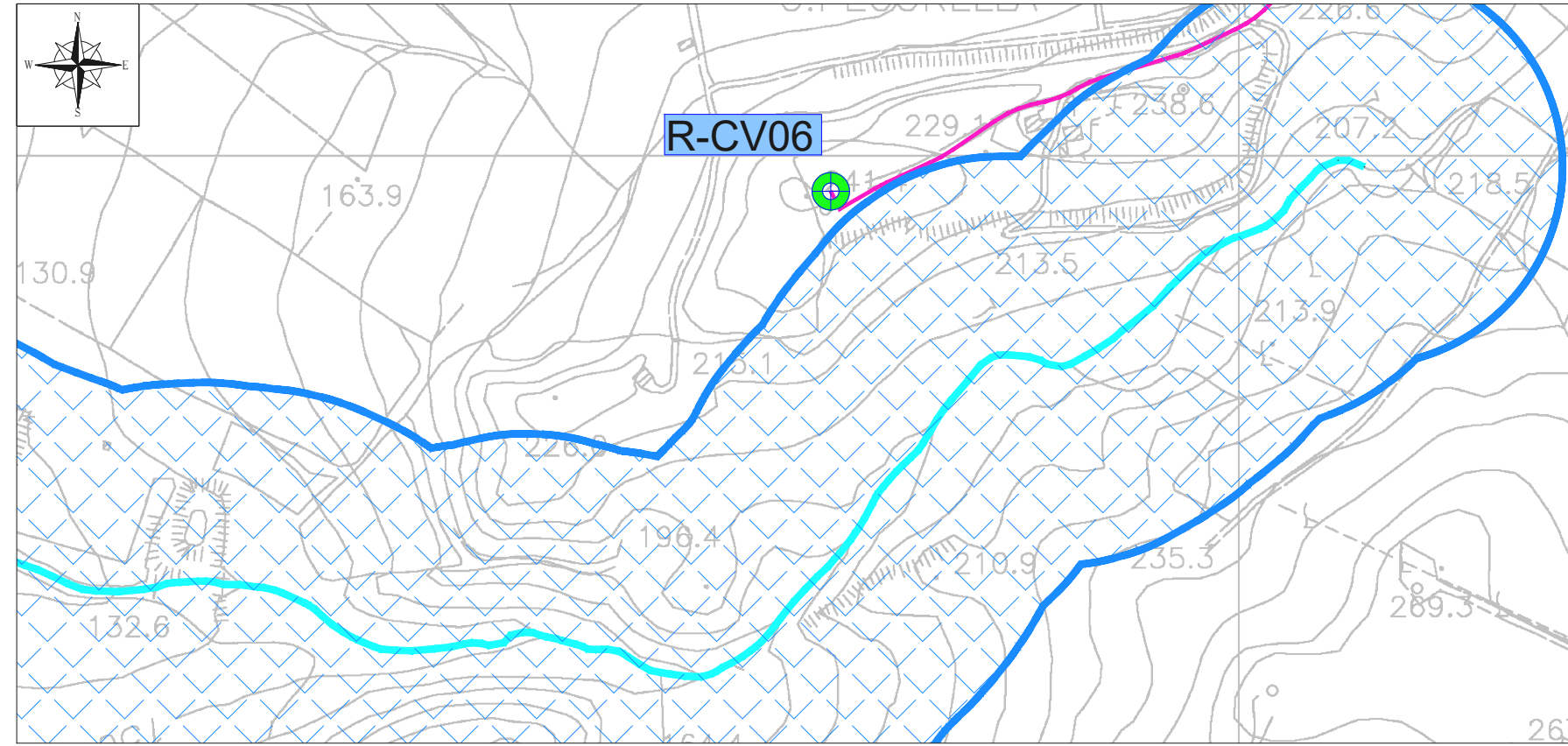
-  Posizione e nomenclatura dell'aerogeneratore di nuova realizzazione
-  Cavidotto
-  Corsi d'acqua tutelati
-  art. 142 lett. c (fiumi, torrenti e corsi d'acqua e relative sponde opiedi degli argini per una fascia di 150 m ciascuna)
-  Punto di vista fotografico



PVF1 - Stato Attuale



PVF1 - Fotosimulazione



Stralcio cartografico della CTR - Scala 1:5.000



Vista aerea Google Earth

LEGENDA

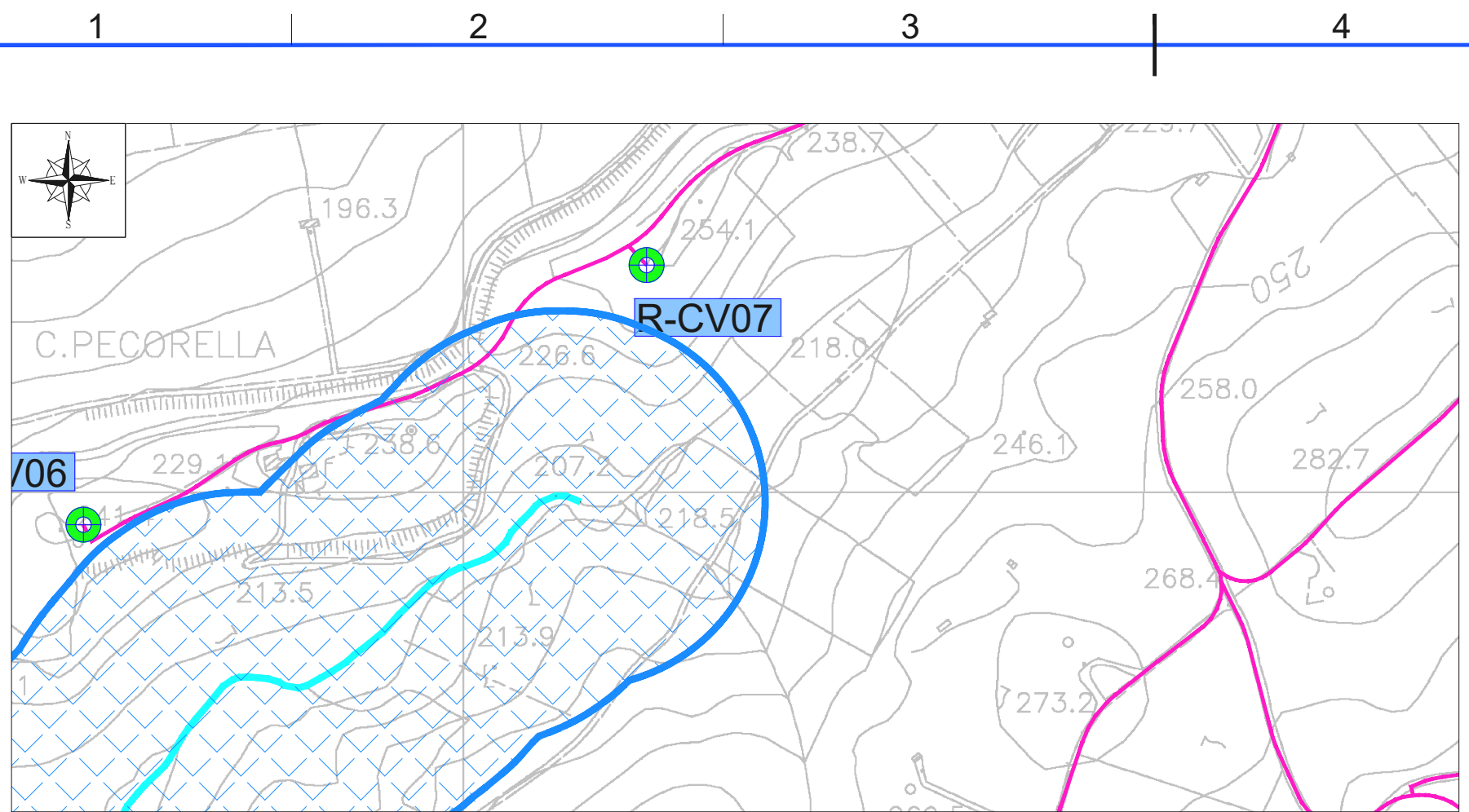
- R-VZ1 Posizione e nomenclatura dell'aerogeneratore di nuova realizzazione
- Cavidotto
- Corsi d'acqua tutelati
- art. 142 lett. c (fiumi, torrenti e corsi d'acqua e relative sponde opiedi degli argini per una fascia di 150 m ciascuna)
- 📷 Punto di vista fotografico



PVF2 - Stato Attuale



PVF2 - Fotosimulazione



Stralcio cartografico della CTR - Scala 1:5.000



Vista aerea Google Earth

LEGENDA

- R-VZ1 Posizione e nomenclatura dell'aerogeneratore di nuova realizzazione
- Cavidotto
- Corsi d'acqua tutelati
- art. 142 lett. c (fiumi, torrenti e corsi d'acqua e relative sponde opiedi degli argini per una fascia di 150 m ciascuna)
- ⊙ Punto di vista fotografico



PVF3 - Stato Attuale



PVF3 - Fotosimulazione