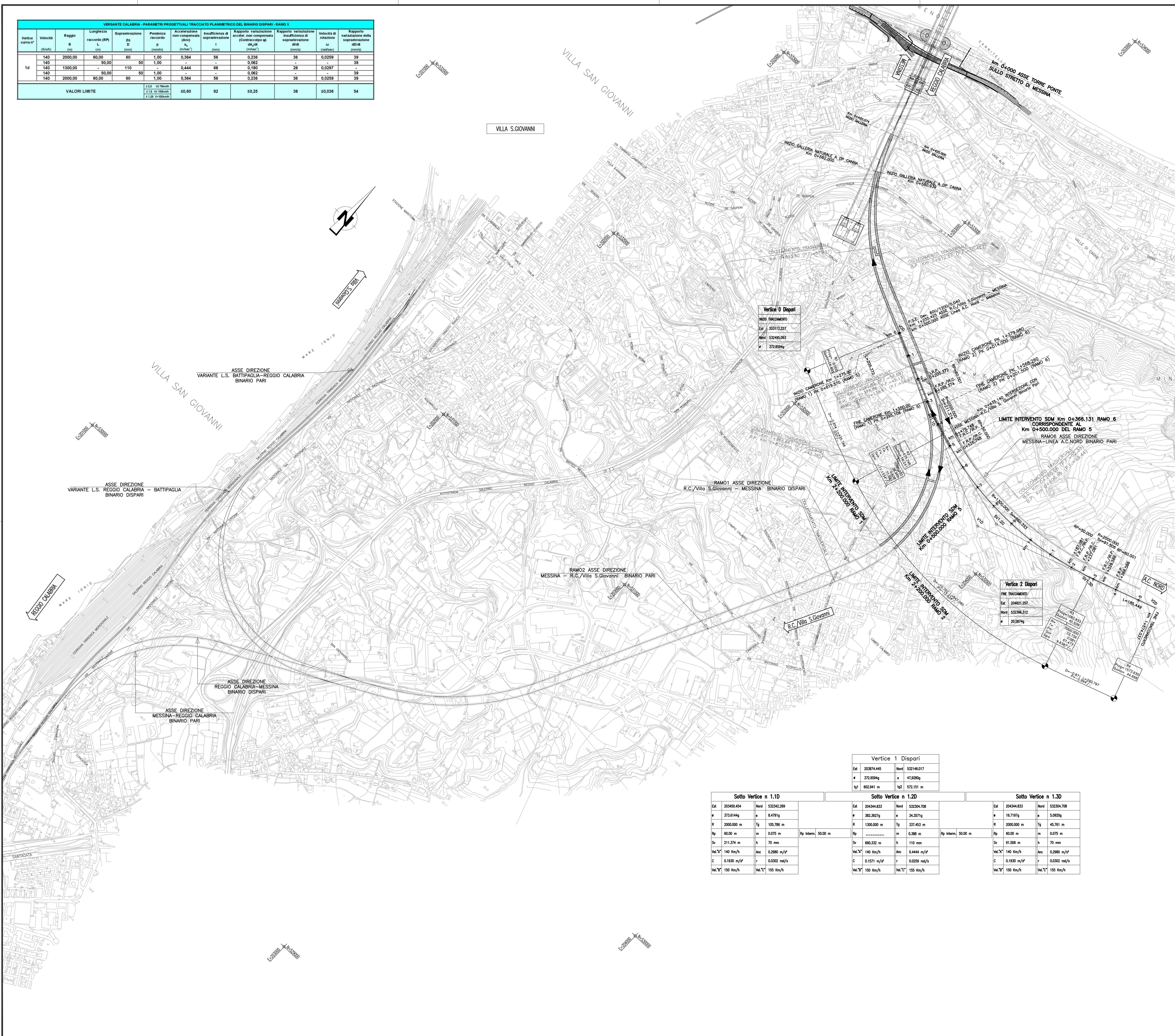
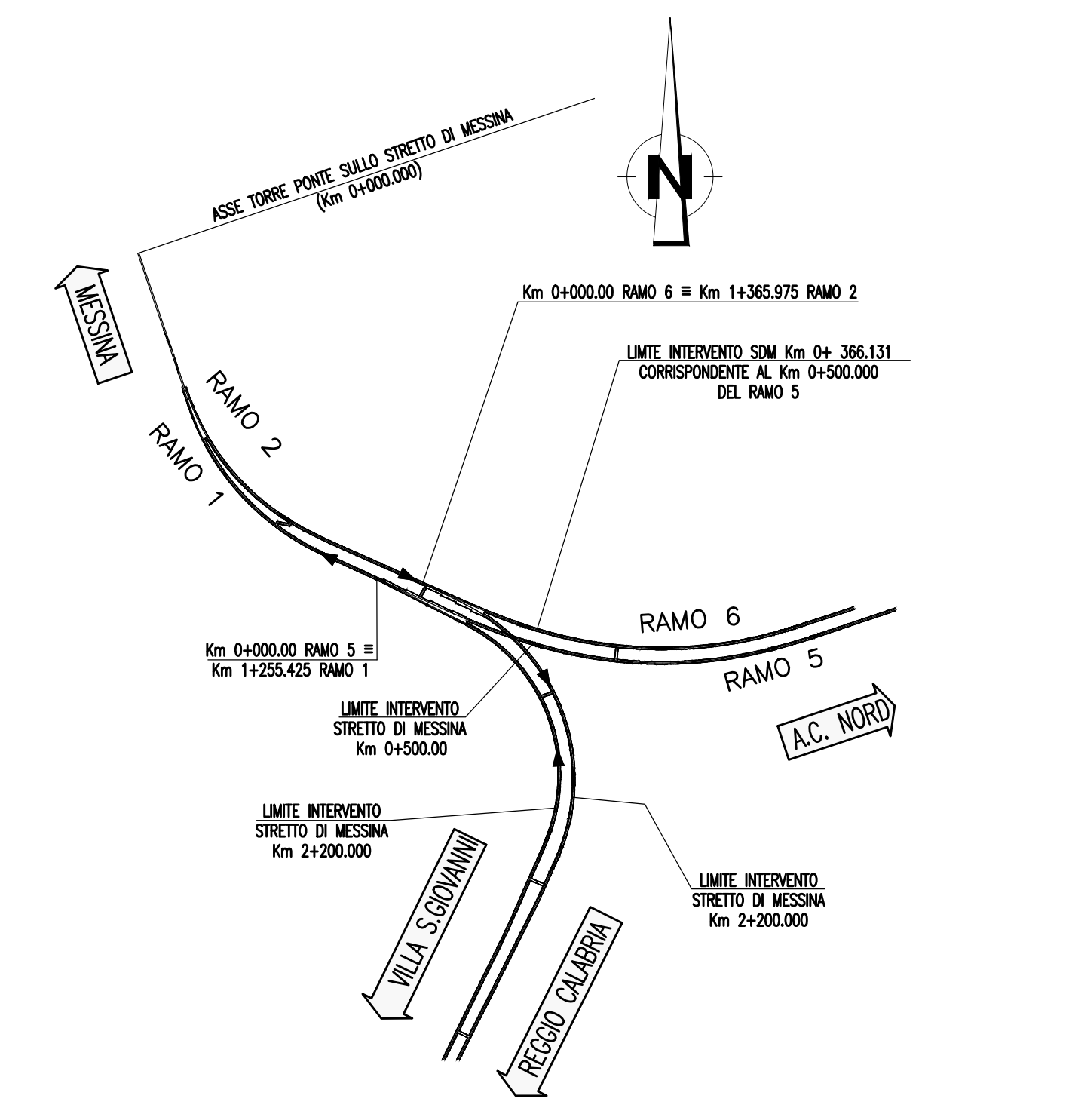


VERSANTE CALABRIA - PARAMETRI PROGETTUALI TRACCIATO PLANIMETRICO DEL BINARIO DISPARI - RAMO 5											
Vertice (km/h)	Velocità (km/h)	Raggio R (m)	Lunghezza raccordo (RP) (m)	Superelevazione (p) (mm)	Pendenza raccordo (p) (mm/m)	Accelerazione non compensata (A) (m/s²)	Insufficienza di superelevazione (I) (mm)	Rapporto variazione velocità non compensata (C) (m/s²)	Rapporto variazione insufficienza di superelevazione (D) (mm)	Velocità di rotazione (ω) (rad/s)	Rapporto variazione data superelevazione (E) (mm)
1d	140	2000,00	80,00	60	1,00	0,364	56	0,238	38	0,0289	39
	140	1300,00	50,00	110	1,00	0,444	68	0,190	29	0,0287	39
	140	2000,00	80,00	60	1,00	0,364	56	0,238	38	0,0289	39
	140	2000,00	80,00	60	1,00	0,364	56	0,238	38	0,0289	39
VALORI LIMITE						1,00 (10 km/h) 1,10 (15 km/h) 1,20 (20 km/h)	92	0,25	38	0,038	54



NOTE GENERALI

QUADRO D'UNIONE



Vertice 1 Dispari			
Est	203874.445	Nord	532146.017
#	372.6594g	#	47.8090g
tg	602.941 m	tg	572.151 m

Sotto Vertice n 1.1D				Sotto Vertice n 1.2D				Sotto Vertice n 1.3D			
Est	203450.654	Nord	532342.289	Est	204344.833	Nord	532304.708	Est	204344.833	Nord	532304.708
#	373.8144g	#	8.4791g	#	382.3627g	#	34.3571g	#	16.7197g	#	5.0920g
R	2000.000 m	Tg	105.786 m	R	1300.000 m	Tg	337.453 m	R	2000.000 m	Tg	45.761 m
Rp	60.00 m	m	0,075 m	Rp	60.00 m	m	0,388 m	Rp	60.00 m	m	0,075 m
Sr	213.374 m	h	70 mm	Sr	660.332 m	h	110 mm	Sr	91.506 m	h	70 mm
Vel ^{max}	140 km/h	Acc	0,2980 m/s²	Vel ^{max}	140 km/h	Acc	0,4444 m/s²	Vel ^{max}	140 km/h	Acc	0,2980 m/s²
C	0,1830 m/s²	r	0,0302 rad/s	C	0,1571 m/s²	r	0,0259 rad/s	C	0,1830 m/s²	r	0,0302 rad/s
Vel ^{min}	150 km/h	Vel ^{min}	155 km/h	Vel ^{min}	150 km/h	Vel ^{min}	155 km/h	Vel ^{min}	150 km/h	Vel ^{min}	155 km/h

Stretto di Messina
 Concessionaria per la progettazione, realizzazione e gestione del collegamento stabile tra lo Stretto e il Cardinale
 Organismo di Diritto Pubblico
 (Legge n° 1158 del 01/08/1971, modificata dal D.Lgs. n° 114 del 24 aprile 2003)

PONTE SULLO STRETTO DI MESSINA
 PROGETTO DEFINITIVO

EUROLINK S.p.A.
 IMPREGILO S.p.A. (Mandatario)
 SOCIETA' ITALIANA PER CONDOTTE D'ACQUA S.p.A. (Mandatario)
 COOPERATIVA MURATORI E CEMENTISTI - C.M.C. di Ravenna Soc. Coop. a.r.l. (Mandatario)
 SACVY S.A.U. (Mandatario)
 ISHIKAWAJIMA - HARIMA HEAVY INDUSTRIES CO. Ltd. (Mandatario)
 A.C.I. S.C.P.A. - CONSORZIO STABILE (Mandatario)

IL PROGETTISTA Dott. Ing. F. Colli Ordine Ingegneri Milano n° 20305	IL CONTRAENTE GENERALE Project Manager (Ing. P.P. Marchesetti)	STRETTO DI MESSINA Direttore Generale e RUP Validazione (Ing. G. Timmenhelli)	STRETTO DI MESSINA Amministratore Delegato (Dott. P. Gucci)
--	--	--	---

COLLEGAMENTI CALABRIA CF0014_F0
 PARTE GENERALE FERROVIARIA - OPERE CIVILI
 TRACCIAM. PLANOALTIMETRICO, SEZIONI E GEOMETRIA CORPO FERROVIARIO
 TRACCIATO FERROVIARIO
 PLANIMETRIA DI TRACCIAMENTO-RAMO 5-AC NORD BATTIPAGLIA-INNESTO LATO MESSINA-BINARIO DIS

REV.	DATA	DESCRIZIONE	REDATTO	VERIFICATO	APPROVATO
FO	20/06/2011	EMISSIONE FINALE	G. SCUTO	F. BERTONI	E. PAGANI

SCALA: 1:5000
 CODICE: C G 0 7 0 0 P 5 D C G F T S T F 0 0 0 0 0 0 0 4 F 0
 NOME DEL FILE: CF0014_F0.dwg