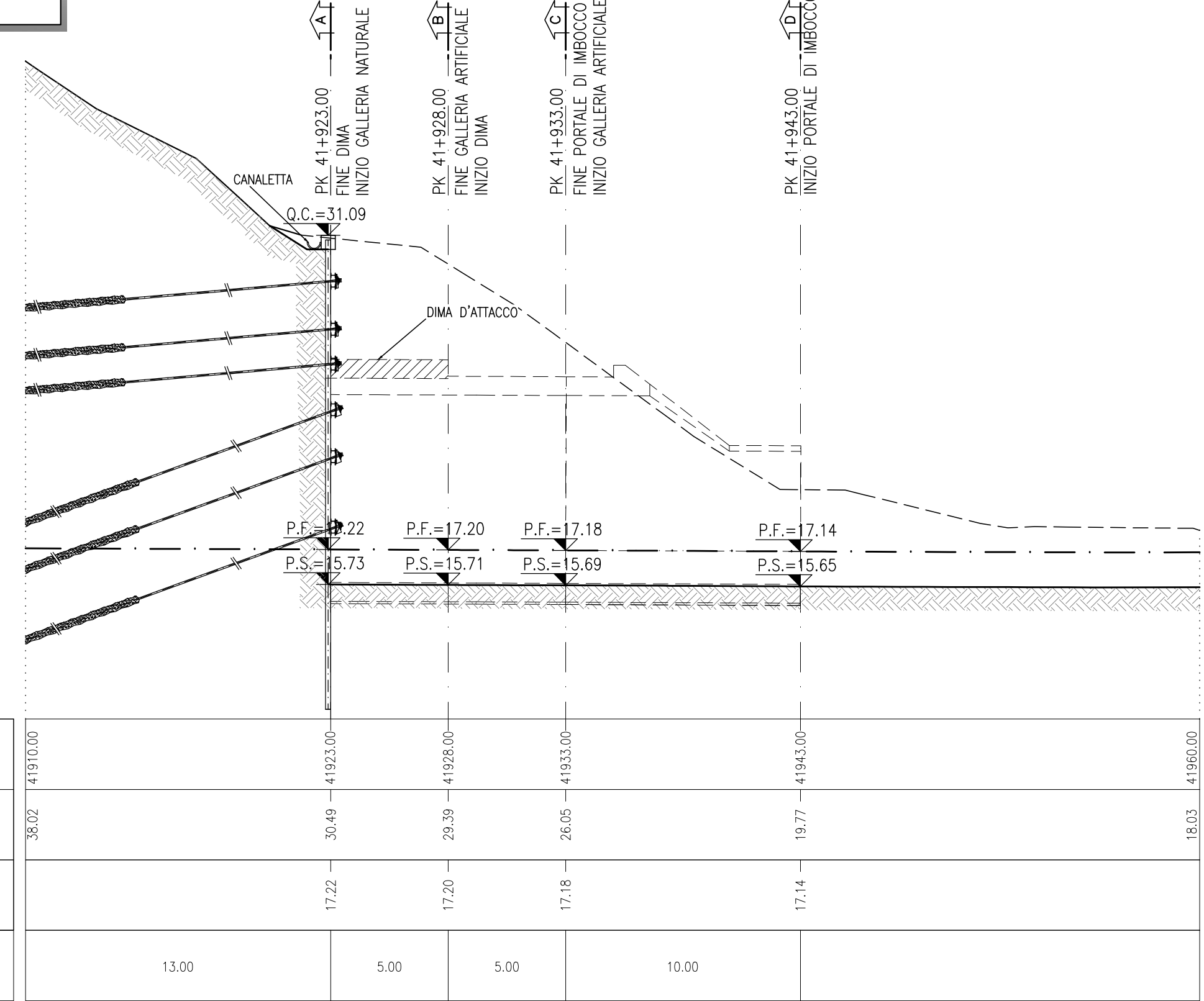


PLANIMETRIA
SCALA 1:200

SEZIONE E-E
SCALA 1:200
SEZIONE LONGITUDINALE
BINARIO PARI



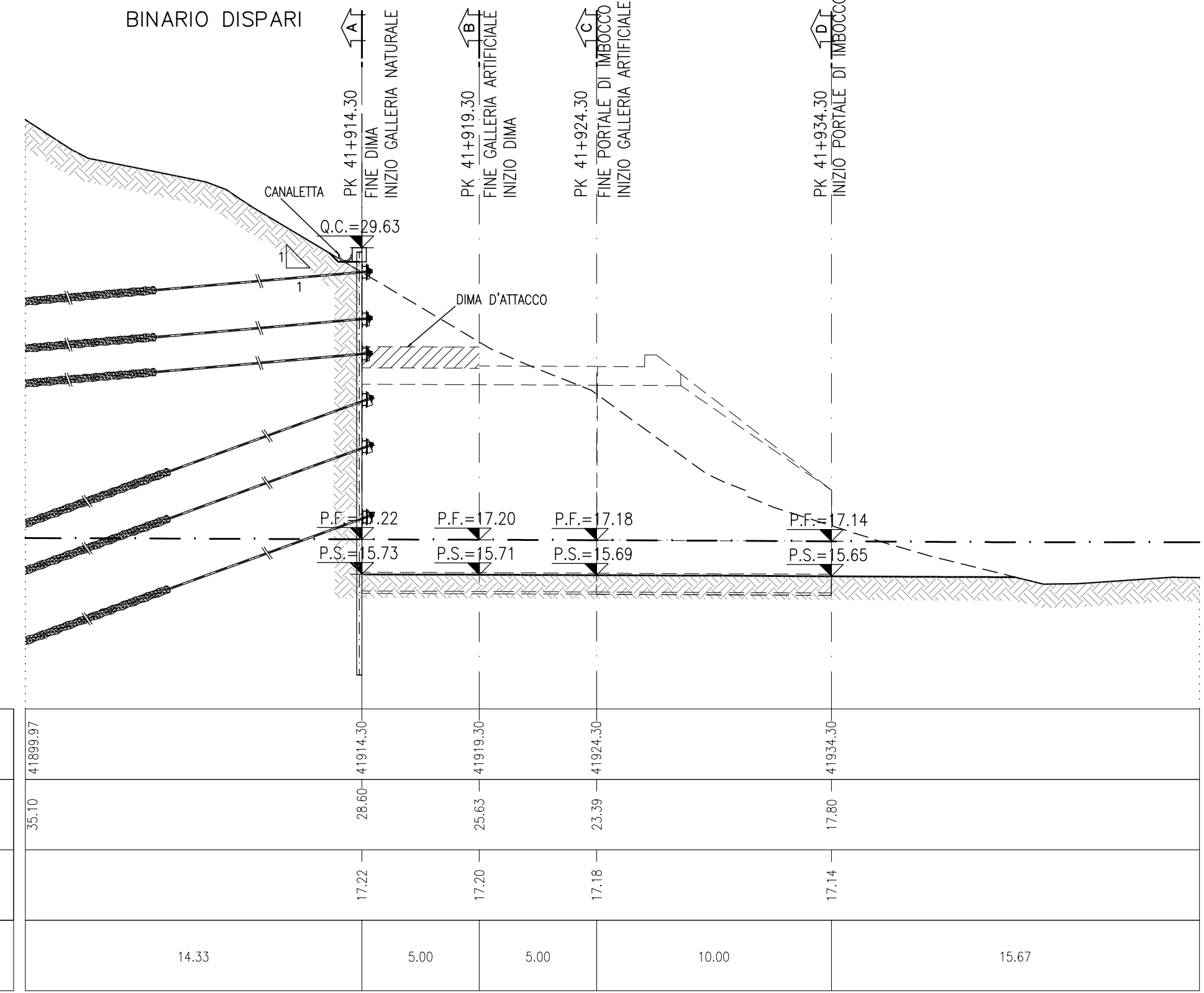
LEGENDA

- P.F. = PIANO DEL FERRO
- P.S. = PIANO DI SCAVO
- Q.C. = QUOTE DI CORDOLO

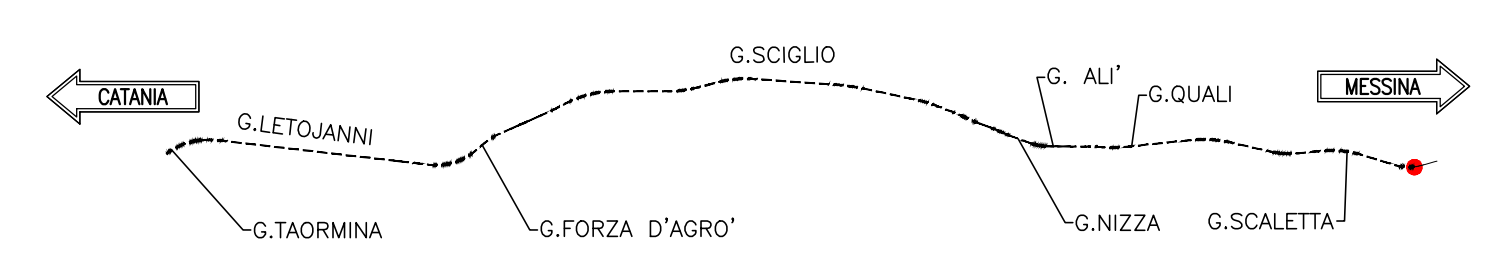
NOTE

- PER LE CARATTERISTICHE DEI MATERIALI SI RIMANDA ALL'ELABORATO RS2502007SP00000001A.
- EVENTUALI DIFFERENZE TRA LE MISURE TOTALI E LE SOMMATORIE DELLE MISURE PARZIALI SONO DOVUTE AGLI ARROTONDAMENTI AUTOMATICI DI AUTOCAD.

SEZIONE F-F
SCALA 1:200
SEZIONE LONGITUDINALE
BINARIO DISPARI



KEY PLAN
SCALA 1:100000



COMMITTENTE:

PROGETTANTE:

DIRETTRICE FERROVIARIA MESSINA - CATANIA - PALERMO
UO GALLERIE
PROGETTO DEFINITIVO
RADDOPPIO DELLA TRATTA GIAMPILIERI - FIUMEFREDDO
Lotto 2: Taormina (e) - Giampilieri (e)

GALLERIA SCALETTA - IMBOCCO LATO MESSINA
Fase provvisoria - Planimetria e profilo longitudinale

SCALA: 1:200

| Rev. | Descrizione | Redatto | Data | Verificato | Data | Approvato | Data | Autorizzato | Data |
|------|-------------------|---------|---------|----------------|---------|-------------|---------|-------------|---------|
| D | Emissione per CdS | M. Roca | 08/2018 | F. Frattolillo | 08/2018 | P. Scipione | 08/2018 | A. Scipione | 08/2018 |

File: RS250200701_P04_00000010 n. Elob.: 1710

FATTORE DI RILASCIAMENTO: 1 unità; Spessore: 1 mm; Sc. carta: