



COMMITTENTE:



PROGETTAZIONE:



DIRETTRICE FERROVIARIA MESSINA - CATANIA - PALERMO
UO ARCHITETTURA, AMBIENTE E TERRITORIO

PROGETTO DEFINITIVO

RADDOPPIO DELLA TRATTA GIAMPILIERI - FIUMEFREDDO

VERIFICA DI COMPATIBILITA' PAESAGGISTICA

Dossier fotografico e fotoinserimenti

SCALA :

-

COMMESSA LOTTO FASE ENTE TIPO DOC. OPERA/DISCIPLINA PROGR. REV.

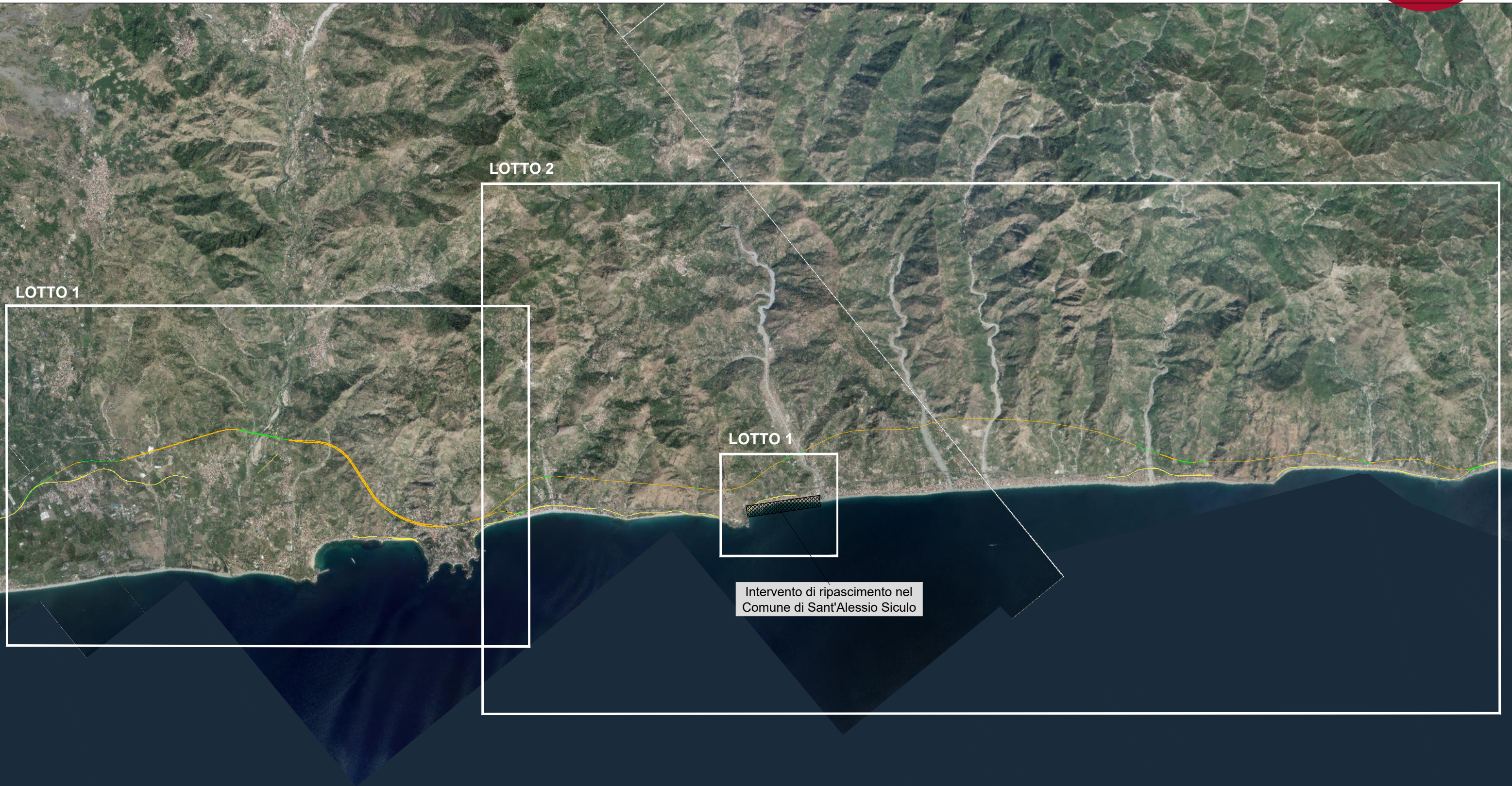
RS2S 00 D 22 DX IM0007 001 C

Revis.	Descrizione	Redatto	Data	Verificato	Data	Approvato	Data	Autorizzato	Data
A	Emissione Esecutiva	F. Rocchi	Ottobre 2017	F. Petrelli G. Dajelli	Ottobre 2017	P. Carlesimo	Ottobre 2017	D. Ludovico Marchio ITA FERR S.p.A. Dott. Ing. Donato Ludovico Ordine degli Ingegneri di Roma n. A/6319	
B	Emissione Esecutiva	F. Rocchi	Gennaio 2018	F. Petrelli G. Dajelli	Gennaio 2018	P. Carlesimo	Gennaio 2018		
C	Riscontro alla richiesta di integrazioni	F. Rocchi	Marzo 2019	F. Petrelli G. Dajelli	Marzo 2019	P. Carlesimo	Marzo 2019		

File: RS2S00D22DXIM0007001C.dwg

n. Elab.:

COROGRAFIA GENERALE
TRATTI ALL'APERTO TRATTI IN GALLERIA LINEA ESISTENTE



LOTTO 1 - COROGRAFIA CON INDIVIDUAZIONE DEGLI INQUADRAMENTI

TRATTI ALL'APERTO TRATTI IN GALLERIA NUOVA STAZIONE/FERMATA LINEA ESISTENTE



Intervento di ripascimento nel
Comune di Sant'Alessio Siculo

INQUADRAMENTO 01



FOTO - 01



FOTO - 02



FOTO - 03



INQUADRAMENTO 02



FOTO - 04



FOTO - 05



FOTO - 06



INQUADRAMENTO 03



FOTO - 07



FOTO - 08



FOTO - 09



INQUADRAMENTO 04



FOTO - 10



FOTO - 11



FOTO - 12



INQUADRAMENTO 05

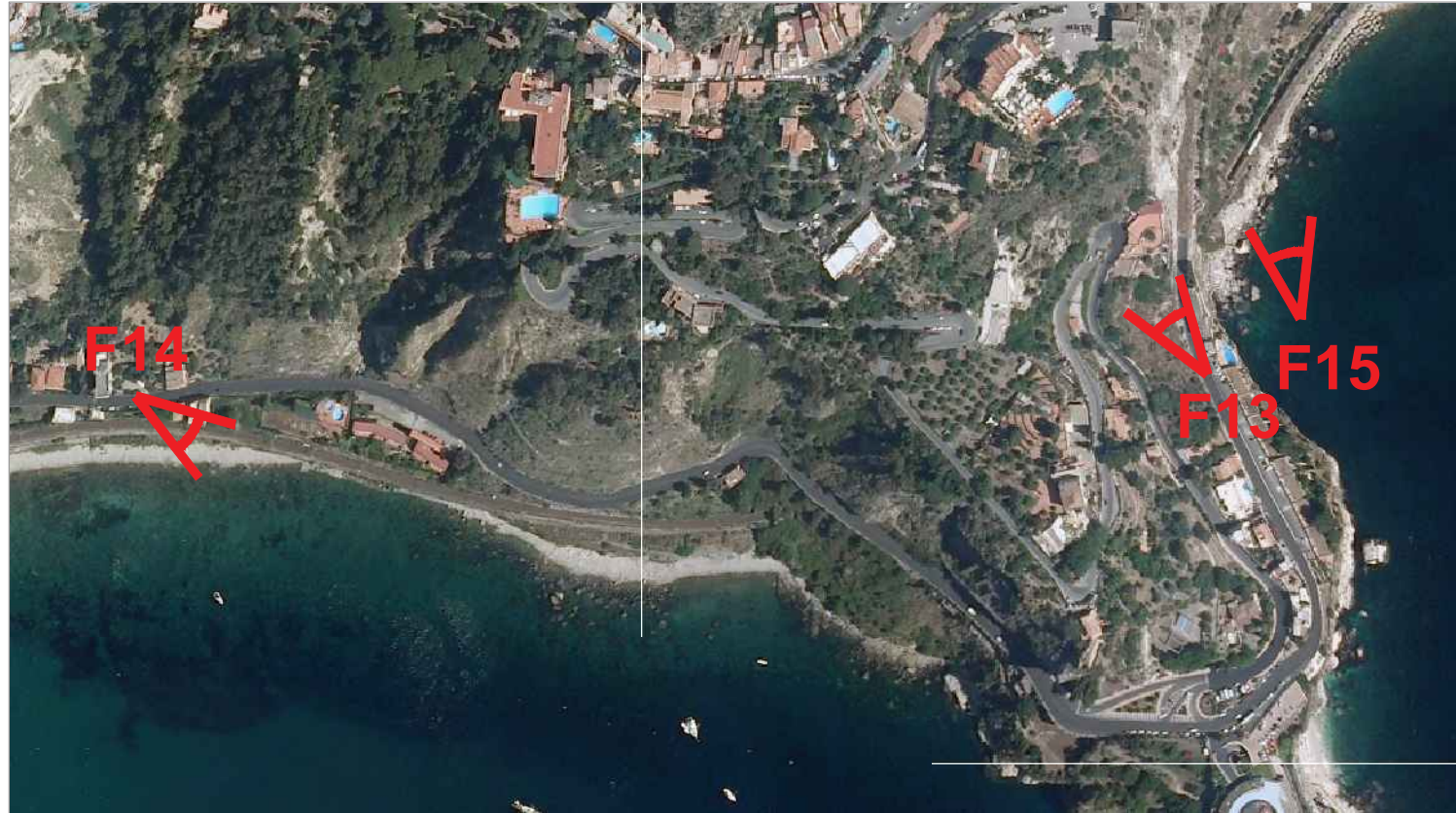


FOTO - 13



FOTO - 14



FOTO - 15



INQUADRAMENTO 06



FOTO - 16



FOTO - 17



INQUADRAMENTO 07



FOTO - 18



FOTO - 19



FOTO - 20



LOTTO 1 - COROGRAFIA CON INDIVIDUAZIONE DEGLI INQUADRAMENTI

TRATTI ALL'APERTO TRATTI IN GALLERIA NUOVA STAZIONE/FERMATA LINEA ESISTENTE



**PUNTO DI PRESA FOTOGRAFICA 1
VOLO D'UCCELLO LINEA STORICA**

STATO ANTE OPERAM



STATO POST OPERAM CON MITIGAZIONE



**PUNTO DI PRESA FOTOGRAFICA 2
LINEA STORICA**

STATO ANTE OPERAM



STATO POST OPERAM CON MITIGAZIONE



**PUNTO DI PRESA FOTOGRAFICA 3
VIADOTTO MINISSALE**

STATO ANTE OPERAM



STATO POST OPERAM



**PUNTO DI PRESA FOTOGRAFICA 4
VIADOTTO ALCANTARA**

STATO ANTE OPERAM



STATO POST OPERAM



**PUNTO DI PRESA FOTOGRAFICA 6
RIPASCIMENTO S. ALESSIO**

STATO ANTE OPERAM



STATO POST OPERAM CON MITIGAZIONE



**NUOVA FERMATA
FIUMEFREDDO - CALATABIANO**

INQUADRAMENTO AMBIENTALE



INSERIMENTO AMBIENTALE



PARTICOLARE FERMATA



**NUOVA FERMATA
ALCANTARA - GIARDINI DI NAXOS**

INQUADRAMENTO AMBIENTALE



INSERIMENTO AMBIENTALE



PARTICOLARE FERMATA



**NUOVA STAZIONE
TAORMINA**

STATO ANTE OPERAM



STATO POST OPERAM

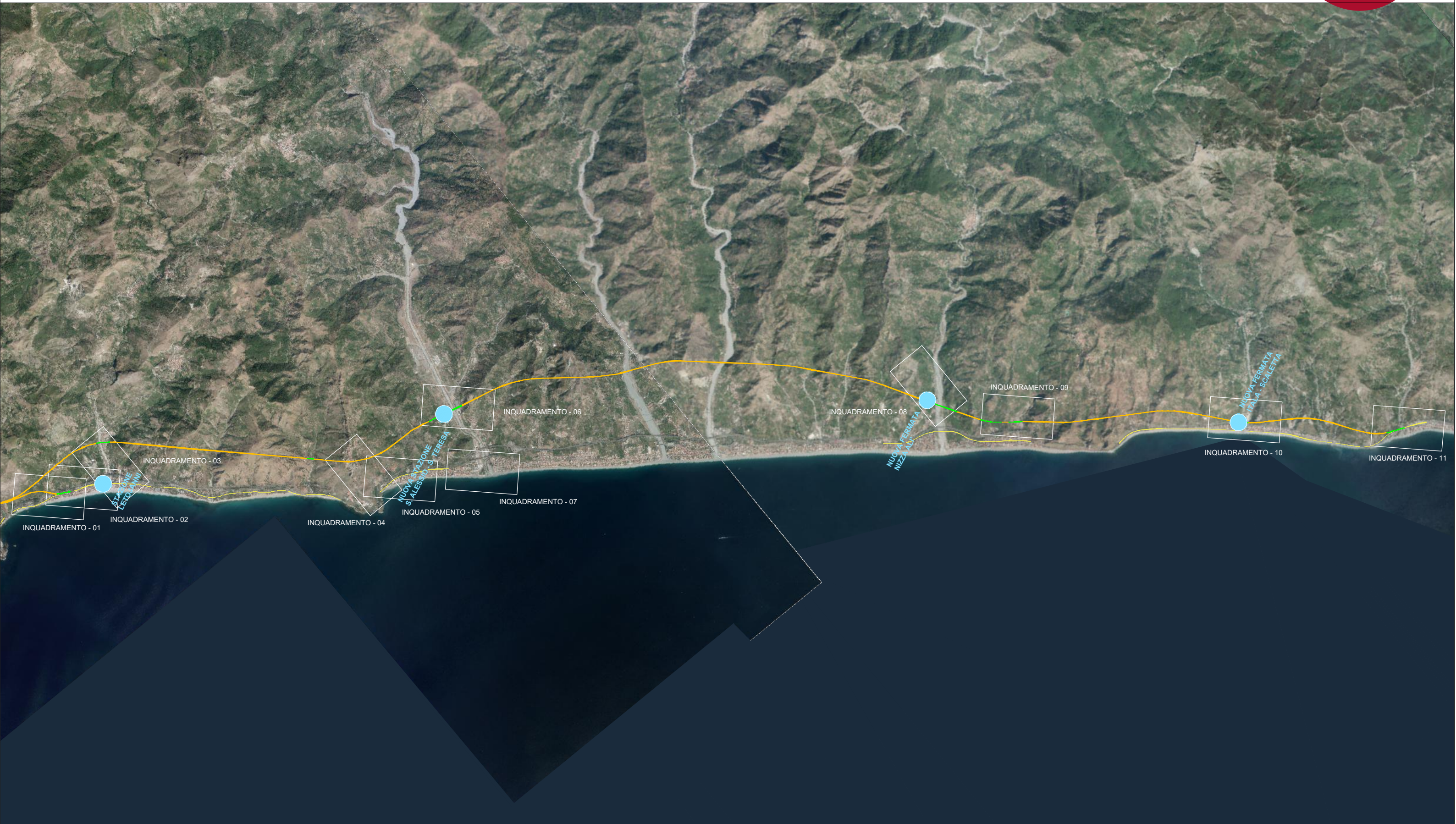


PARTICOLARE USCITA DROP OFF MADONNINA



LOTTO 2 - COROGRAFIA CON INDIVIDUAZIONE DEGLI INQUADRAMENTI

TRATTI ALL'APERTO TRATTI IN GALLERIA NUOVA STAZIONE/FERMATA LINEA ESISTENTE



INQUADRAMENTO - 01



FOTO - 01



FOTO - 02



FOTO - 03



FOTO - 04



FOTO - 05



INQUADRAMENTO - 02



FOTO - 06



FOTO - 07



FOTO - 08



FOTO - 09



FOTO - 10



INQUADRAMENTO - 03



FOTO - 11



FOTO - 12



FOTO - 13



FOTO - 14



INQUADRAMENTO - 04



FOTO - 15



FOTO - 16



FOTO - 17



INQUADRAMENTO - 05



FOTO - 18



FOTO - 19



FOTO - 20



FOTO - 21



FOTO - 22



INQUADRAMENTO - 07



FOTO - 26



FOTO - 27



FOTO - 28



FOTO - 29



INQUADRAMENTO - 06



FOTO - 23



FOTO - 24



FOTO - 25



INQUADRAMENTO - 08



FOTO - 30



FOTO - 31



FOTO - 32



FOTO - 33



INQUADRAMENTO - 09



FOTO - 34



FOTO - 35



FOTO - 36



INQUADRAMENTO - 10



FOTO - 37



FOTO - 38



FOTO - 39



INQUADRAMENTO - 11



FOTO - 41



FOTO - 42



FOTO - 43



LOTTO 2 - COROGRAFIA CON INDIVIDUAZIONE DEI PUNTI DI PRESA DEI FOTOINSERIMENTI

TRATTI ALL'APERTO TRATTI IN GALLERIA NUOVA STAZIONE/FERMATA LINEA ESISTENTE



PUNTO DI PRESA FOTOGRAFICA 1
VIADOTTO LETOJANNI

STATO ANTE OPERAM



STATO POST OPERAM



DETTAGLIO



**PUNTO DI PRESA FOTOGRAFICA 2
VIADOTTO FONDACO**

STATO ANTE OPERAM



STATO POST OPERAM



DETTAGLIO



**PUNTO DI PRESA FOTOGRAFICA 3
VIADOTTO FIUMARA D'AGRO'**

STATO ANTE OPERAM



STATO POST OPERAM



DETTAGLIO



**PUNTO DI PRESA FOTOGRAFICA 4
VIADOTTO NIZZA**

STATO ANTE OPERAM



STATO POST OPERAM SENZA MITIGAZIONE



DETTAGLIO



PUNTO DI PRESA FOTOGRAFICA 5
VIADOTTO SATANAO - ALI'

STATO ANTE OPERAM



STATO POST OPERAM



DETTAGLIO



PUNTO DI PRESA FOTOGRAFICA 6
VIADOTTO ITALIA

STATO ANTE OPERAM



STATO POST OPERAM



DETTAGLIO



**NUOVA STAZIONE
LETOJANNI**

INQUADRAMENTO AMBIENTALE



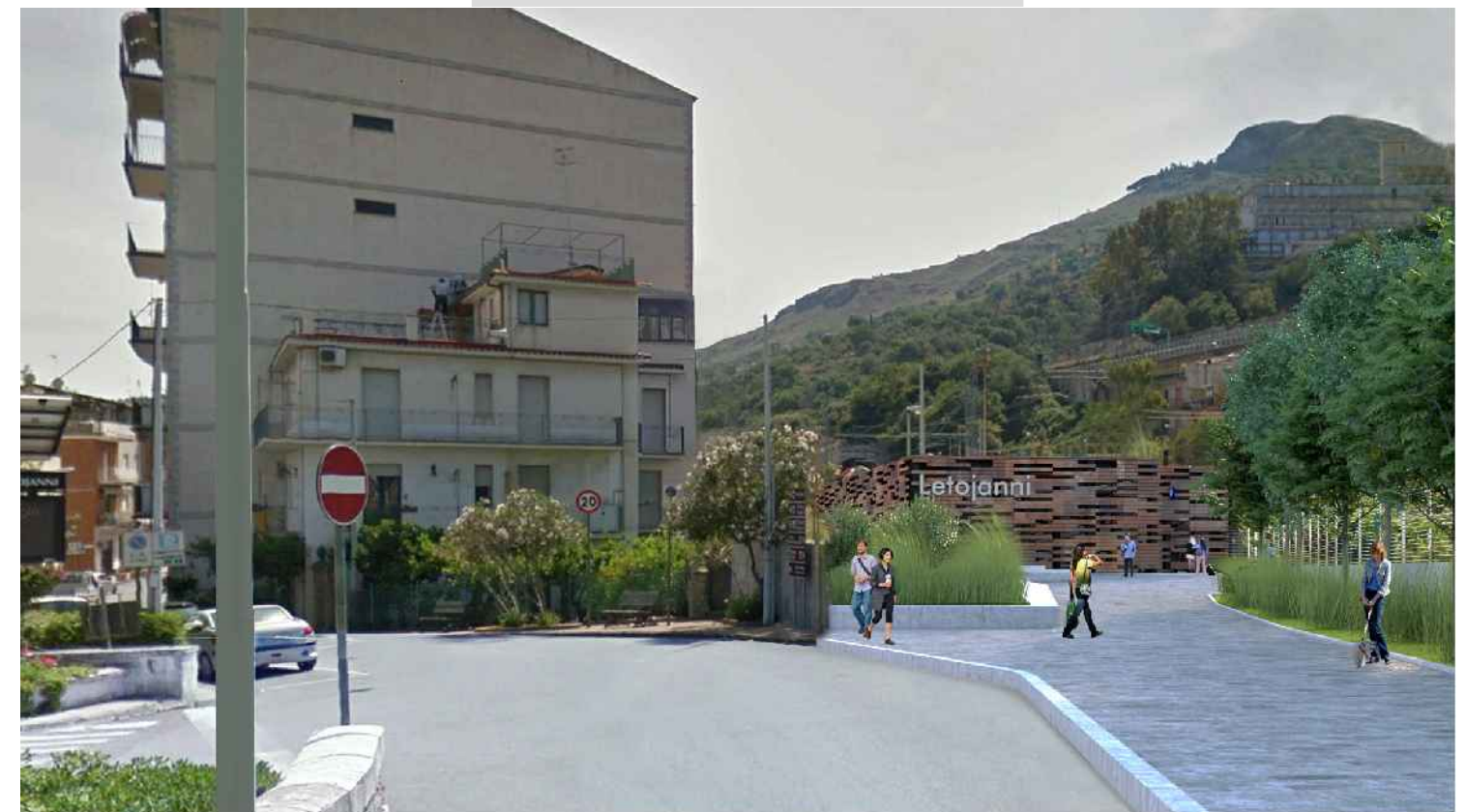
INSERIMENTO AMBIENTALE



PARTICOLARE FERMATA - ANTE OPERAM



PARTICOLARE FERMATA - POST OPERAM



**NUOVA STAZIONE
S. ALESSIO - S.^a TERESA**

INQUADRAMENTO AMBIENTALE



INSERIMENTO AMBIENTALE



PARTICOLARE FERMATA



**NUOVA FERMATA
NIZZA - ALI'**

INQUADRAMENTO AMBIENTALE



PARTICOLARE FERMATA



**NUOVA FERMATA
ITALA - SCALETTA**

INQUADRAMENTO AMBIENTALE



PARTICOLARE FERMATA

