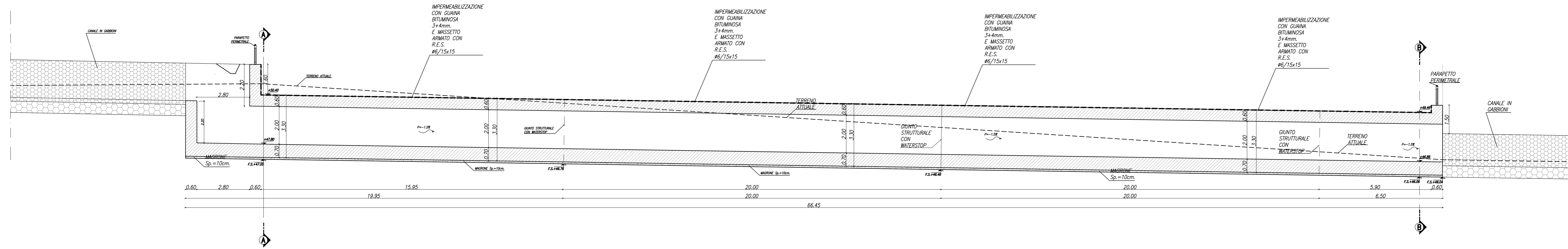
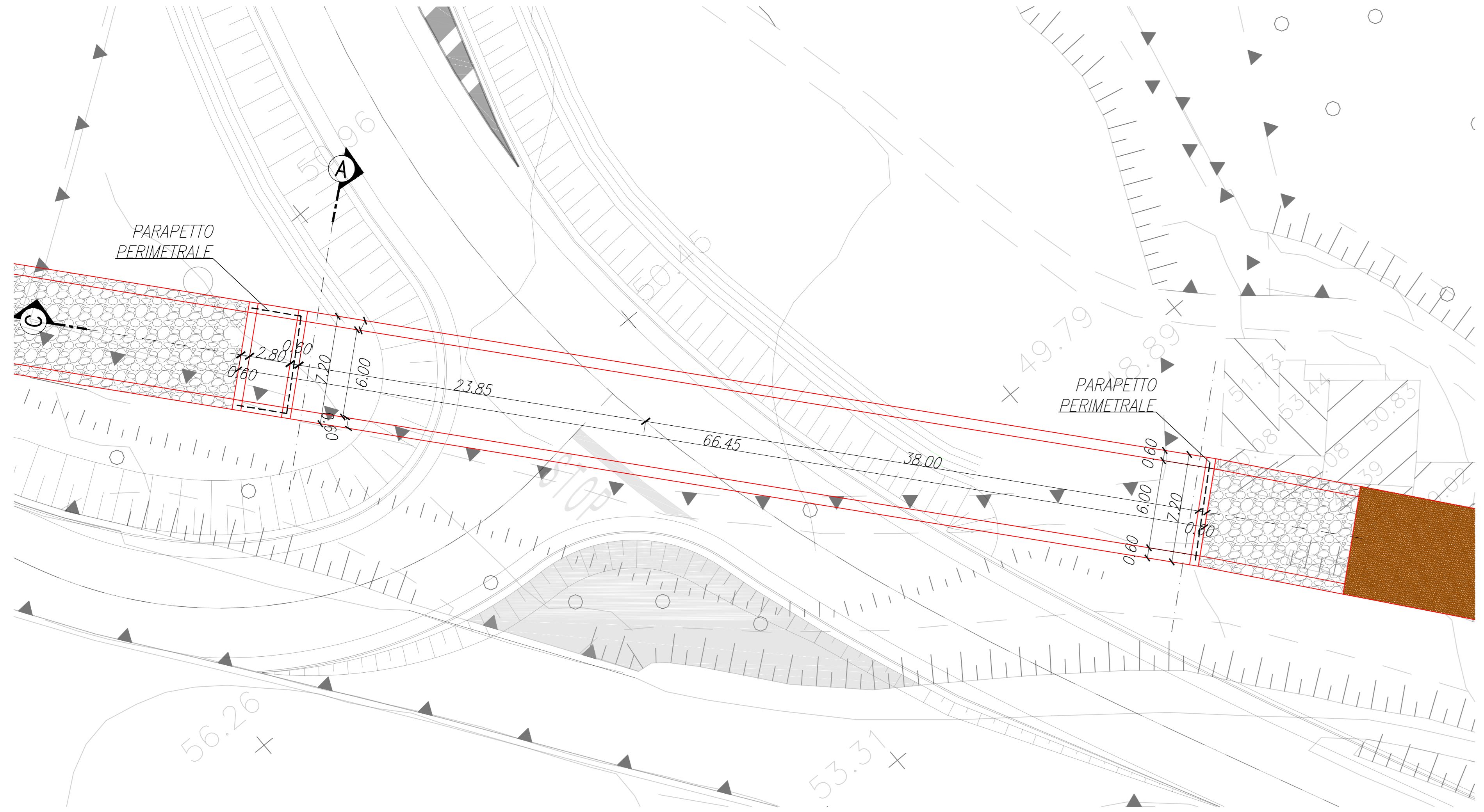


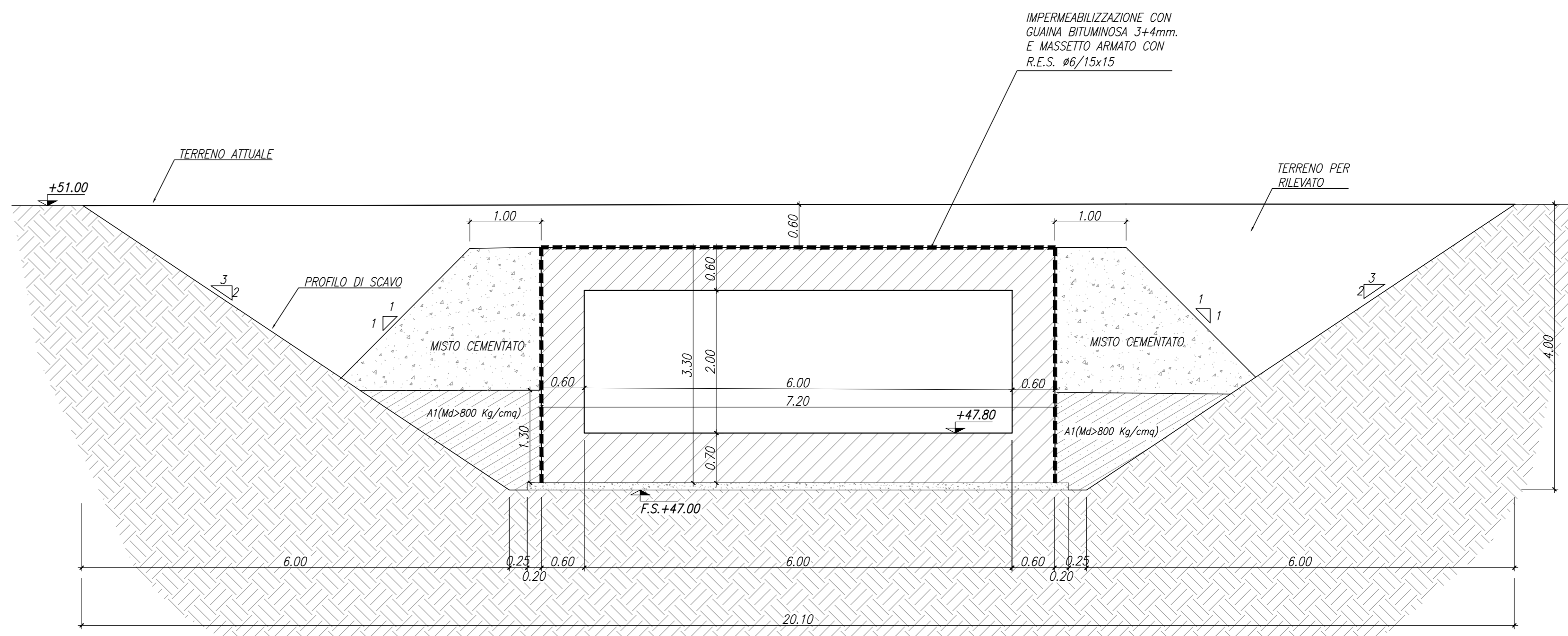
TOMBINO
SEZIONE C-C
SCALA 1:100



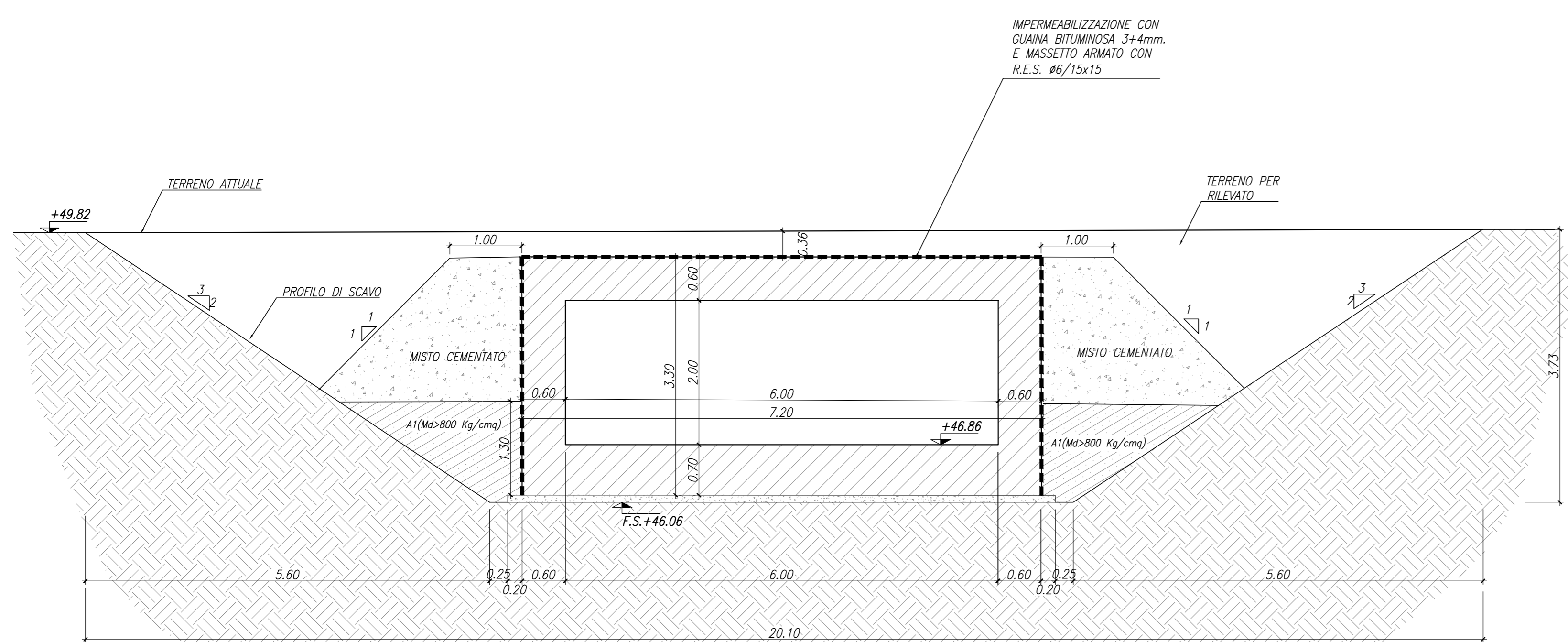
TOMBINO
PIANTA
SCALA 1:200



TOMBINO
SEZIONE A-A
SCALA 1:50



TOMBINO
SEZIONE B-B
SCALA 1:50



INCIDENZE ARMATURE :

- PIEDRITTI : 130 Kg/Mc
- SOLETTA SUPERIORE : 130 Kg/Mc
- SOLETTA INFERIORE : 130 Kg/Mc
- MURO AD "U" : 130 Kg/MC

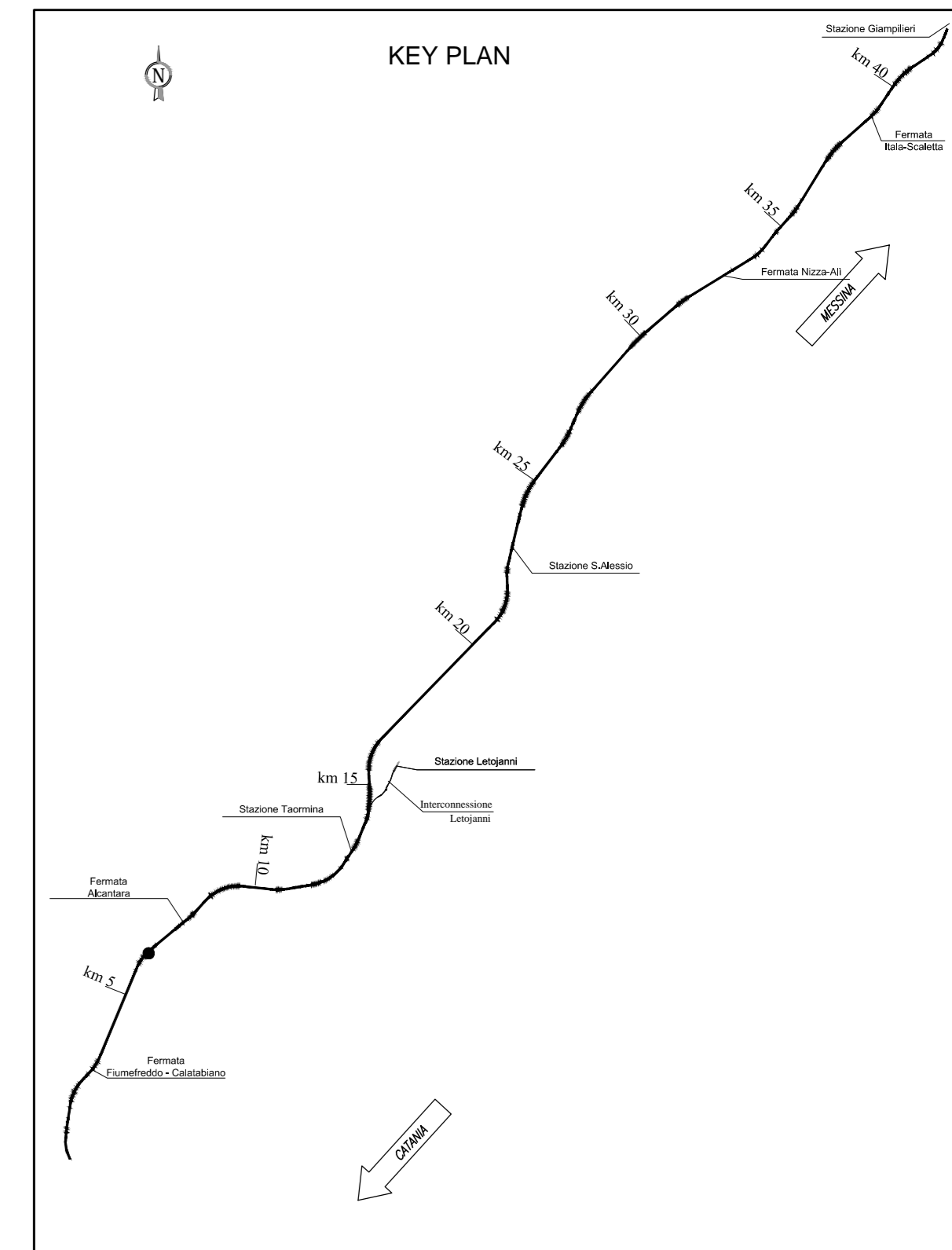


TABELLA MATERIALI

CALCESTRUZZO

| Classe di lavorabilità | Classe di resistenza | Classe di esposizione | Rapporto impasto | Campi di impiego |
|------------------------|----------------------|-----------------------|------------------|--|
| S4-S5 | C35/45 | XC3 | 0.45 | - Impalcati ed elementi in c.a.p. prefabbricati |
| S5 | C35/45 | XC3 | 0.45 | - Impalcati ed elementi in c.a.p. gettati in opera |
| S4 | C35/45 | XC3 | 0.45 | - Elementi prefabbricati in c.a.p. per strutture fuori terra |
| S3-S4 | C25/30 | XC1 | 0.55 | - Canalette portacavi ed altri elementi prefabbricati senza funzioni strutturali |
| S4-S5 | C30/37 | XC3 | 0.55 | - Impalcati in c.a. ordinari |
| S4-S5 | C30/37 | XC3 | 0.55 | - Solette in c.a. gettate in opera in elevazione |
| S3-S4 | C30/37 | XC3 | 0.55 | - Pile e spalle |
| S3-S4 | C30/37 | XC3 | 0.55 | - Bagnoli e pilastri |
| S3-S4 | C30/37 | XC3 | 0.55 | - Strutture in c.a. in elevazione |
| S3-S4 | C30/37 | XC3 | 0.55 | - Muri di controspinta/sottospinta, sottova scotolati, muri reggiponte |
| S3-S4 | C25/30 | XC2 | 0.60 | - Fondazioni non armate (piedi, sottopiedi, primi per difesa spondali, etc.) |
| S3-S4 | C25/30 | XC2 | 0.60 | - Sottopiedi di fondazione, fondazioni armate e piotele di vero |
| S3-S4 | C25/30 | XC1 | 0.60 | - Canalette condotte e cordoli |
| S4-S5 | C25/30 | XC2 | 0.60 | - Pali (di paratia o opere di sostegno), diaframmi e relativi cordoli di collegamento gettati in opera |
| S4-S5 | C25/30 | XC2 | 0.60 | - Pali/diaframmi di fondazione gettati in opera |
| S3-S4 | C28/35 | XC3 | 0.45 | - Fabbricati |
| - | C12/15 | X0 | - | - Magrone e riempimento di livellamento |

ACCIAIO

ACCIAIO IN BARRE PER GETTI E RETI ESTEROSALDATE

B40C
f_{yk}400MPa f_{tk}540MPa
152 f_{yk}/f_{tk} < 1.30
f_{yk} = tensione caratteristica di snervamento
f_{tk} = tensione caratteristica di rottura

ACCIAIO ARMONICO DI TIPO STABILIZZATO PER TRAVI E TRAVERSI

Trefolli "R60" f_{yk}1800MPa - f_{tk}(1) 1670MPa a trave

ACCIAIO PER ARMATURE MICROPALE

S355JR

ACCIAIO PER CARPENTERIA METALLICA

S355JR

LE CARATTERISTICHE DEI MATERIALI INDICATE IN TABELLA SONO REQUISITI MINIMI VALIDI PER TUTTO IL PROGETTO E DEVONO CONSIDERARSI SUPERATE DALLE PRESSIONI PROPRIE SUGLI ELEMENTI DELLE SINGOLE OPERE, OVE PIU' RESTRIETTE.

PRESCRIZIONI

COPRIFERRO NETTO

| | |
|--|---------------------|
| - PALI DI FONDAZIONE E PER PARATE, DIAFRAMMI E RELATIVI CORDOLI..... | S=60 mm |
| - SOLETTE DI FONDAZIONE, FONDAZIONI ARMATE..... | S=40 mm |
| - FONDAZIONI NON ARMATE..... | S=40 mm |
| - OPERE IN ELEVAZIONE IN VISTA (PILE, SPALLE, BAGGIOLI, PULVINA)..... | S=40 mm |
| - OPERE IN ELEVAZIONE CON SUPERFICIE INTERRATE O NON SPEZZONABILI..... | S=40 mm |
| - SOLETTE DA PONTE - ESTRADOSSO..... | S=35 mm |
| - SOLETTE DA PONTE - INTRADOSSO (GETTO IN OPERA)..... | S=35 mm |
| - SOLETTE DA PONTE - INTRADOSSO (GETTO SU PREFALLES)..... | S=35 mm |
| - IMPALCATI - ARMATURA ORDINARIA..... | S=40 mm |
| - IMPALCATI IN C.A.P. - CAVI PRE-TESI..... | S=40 mm (max. 50mm) |
| - VELETTE..... | S=30 mm |
| - PREFALLES CON FUNZIONI STRUTTURALI..... | S=25 mm |
| - PREFALLES SENZA FUNZIONI STRUTTURALI..... | S=non (<= w; 20mm) |
| - CANETTE, CANALLETTE E CORDOLI..... | S=40 mm |

Note:

- Incidenze strutture in c.a. (tombini ϕ 1500) 130 Kg/mc
- Incidenze armature soletta superiore, inferiore e piedritti scotolati 130 Kg/mc
- Il rivestimento delle strutture in c.a. a faccia vista è previsto in pietra calcarea dello spessore di 3 cm.
- Per i particolari del parapetto si veda elaborato RS2500D78WZIF0001002A

COMMITTENTE:

RFI
GRUPPO FERROVIARIO ITALIANO

PROGETTAZIONE:

ITALFERR
GRUPPO FERROVIE DELLO STATO ITALIANE

DIRETTRICE FERROVIARIA MESSINA - CATANIA - PALERMO
UO INFRASTRUTTURE SUD

PROGETTO DEFINITIVO

RADDOPPIO DELLA TRATTA GIAMPILIERI - FIUMEFREDDO
Lotto 2: Taormina (e) - Giampilieri (e)

TOMBINI STRADALI E FERROVIARI
NI13 - Viabilità NI13
NI13 - Viabilità NI13 - Carpentaria Tombino 6x2

SCALA: 1:50

COMMESSA LOTTO FASE ENTE TIPO DOC. OPERA/DISCIPLINA PROG. REV.

RS2S 01 D 78 BZ 1F1405 002 A

| Rev. | Descrizione | Redatto | Data | Verificato | Data | Approvato | Data | Autore | Data |
|------|-------------------|------------|---------|------------|---------|-----------|---------|--------|------|
| A | Emissione per CdS | V. Mazzoni | 08/2018 | A. Pizzi | 08/2018 | G. Pizzi | 08/2018 | | |