

**Legenda**

- Contorni Comunali
- Tracciato di progetto

**Tipologie di terreni**

- T1 Ammasso roccioso addensato
- T2 Ammasso roccioso mediamente addensato
- T3 Deposito fluvis-maifino

**Inferenze con il tracciato**

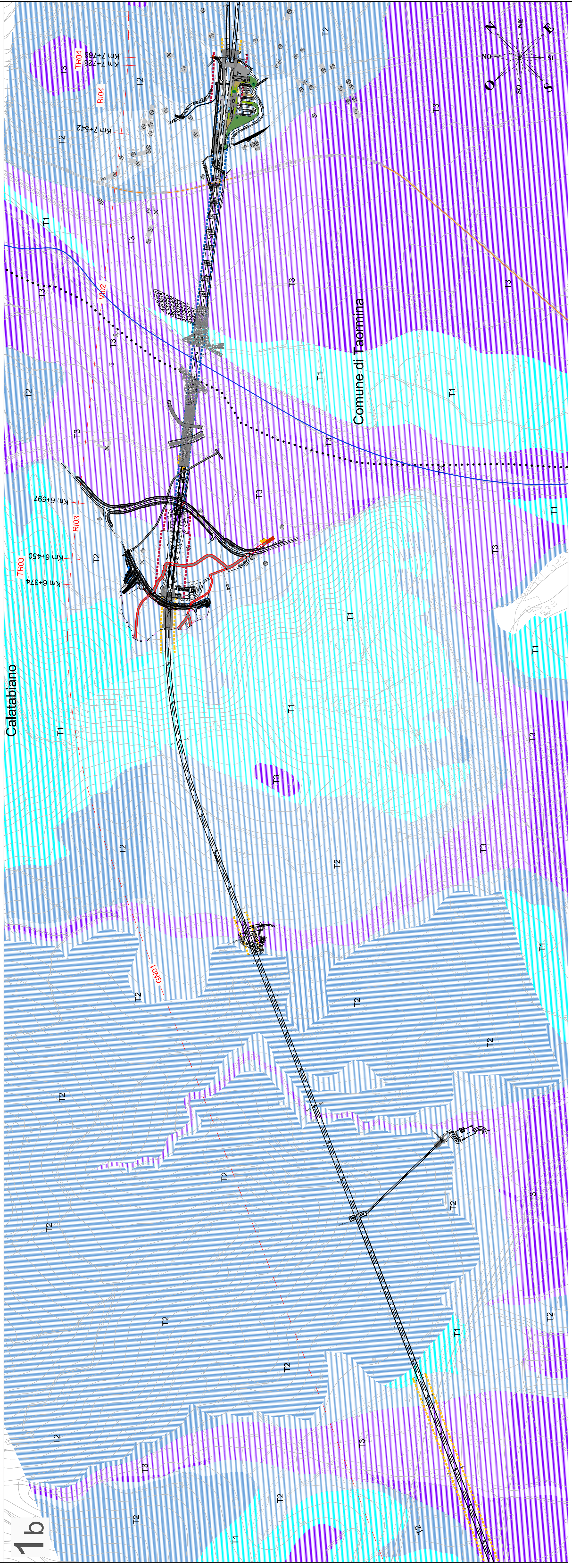
- Fascia di potenziale interferenza per infrastrutture in galleria
- Fascia di potenziale interferenza per infrastrutture in rilevato / trincea
- Fascia di potenziale interferenza per infrastrutture in viadotto

**Tipologie di ricettori**

- Ricettore
- Demolizioni

**Key Plan**

Fiumefreddo



COMMITTENTE: **RFI** RETE FERROVIARIA ITALIANA GRUPPO FERROVIE DELLO STATO ITALIANE

PROGETTAZIONE: **ITALFERR** GRUPPO FERROVIE DELLO STATO ITALIANE

**DIRETTRICE FERROVIARIA MESSINA - CATANIA - PALERMO**

**UO INFRASTRUTTURE SUD**

**PROGETTO DEFINITIVO**

**RADDOPPIO DELLA TRATTA GIAMPILIERI - FIUMEFREDDO**  
**Lotto 1: Fiumefreddo (I) - Taormina (I) / Letojanni**

**STUDIO ACUSTICO VIBRAZIONALE**  
 Planimetrie di localizzazione aree critiche vibrazioni Tav.1/1

SCALA: 1:5000

COMMESSA LOTTO FASE ENTE TIPO DOC. OPERADISCIPLINA PROGR. REV.

RS2S 01 D 78 N5 IM0006 001 C

Revis.	Descrizione	Redatto	Data	Verificato	Data	Approvato	Data	Autorizzato	Data
A	Emissione Esecutiva	A. Corvaja	Ottobre 2017	A. Corvaja	Ottobre 2017	P. Castelli	Ottobre 2017		
B	Emissione CSLLPP	A. Corvaja	Gen 2018	A. Corvaja	Gen 2018	P. Castelli	Gen 2018		
C	Emissione per Cds	A. Corvaja	Ott 2018	A. Corvaja	Ott 2018	P. Castelli	Ott 2018		

FILE:RS2SD1D78N5IM000001C.dwg n. Elib.: 3176