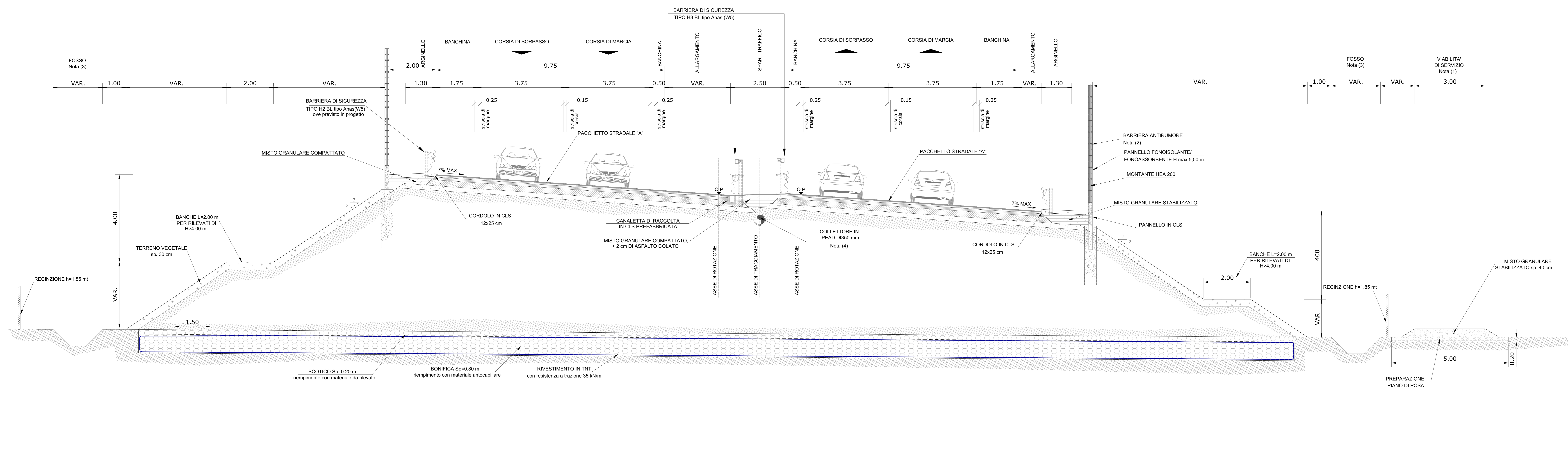
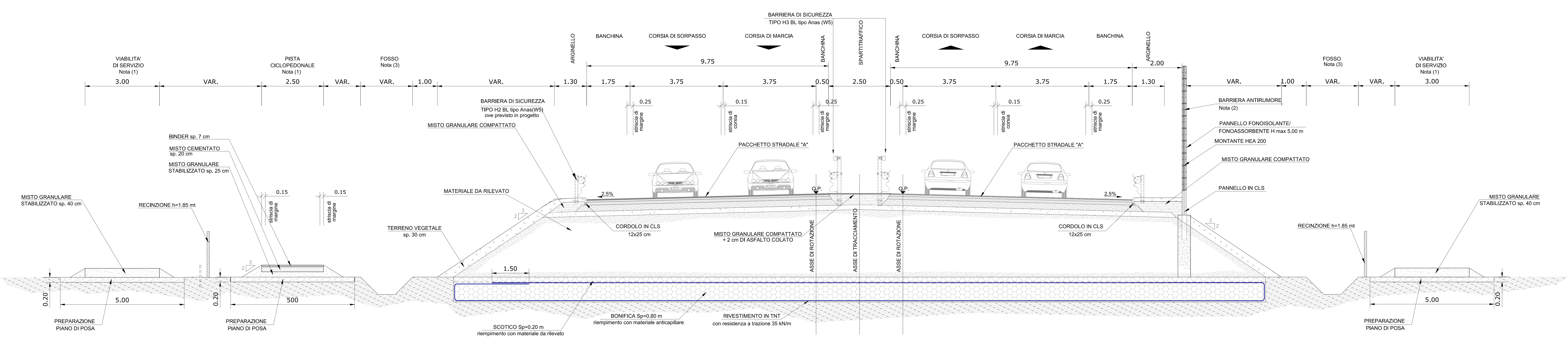


SEZIONE TIPO B 2+2 IN RILEVATO H>4.00m IN CURVA CON BARRIERA ANTIRUMORE E IN AFFIANCAMENTO CON VIABILITA' DI SERVIZIO



SEZIONE TIPO B 2+2 IN RILEVATO H<4.00m IN RETTIFOLO CON BARRIERA ANTIRUMORE E IN AFFIANCAMENTO CON PISTA CICLOPEDONALE E VIABILITA' DI SERVIZIO



- LE PRESENTI SEZIONI TIPOLOGICHE STRADALI RAPPRESENTANO LE ORGANIZZAZIONI PIU' FREQUENTI DELLA PIATTAFORMA STRADALE COMPLETA DEGLI ELEMENTI DEL MARGINE ESTERNO.
- (1) PER LA PRECISA LOCALIZZAZIONE DELLE VIABILITA' DI SERVIZIO SI FACCI RIFERIMENTO ALLE PLANIMETRIE DI PROGETTO.
 - (2) PER MAGGIORI DETTAGLI SULLA POSIZIONE E LA TIPOLOGIA DELLE BARRIERE ANTIRUMORE SI FACCI RIFERIMENTO AGLI ELABORATI SPECIFICI DELLA SEZIONE AMBIENTALE.
 - (3) PER L'EFFETTIVA DIMENSIONE DEI FOSSI DI GUARDIA E PER LA TIPOLOGIA DI RIVESTIMENTO SI FACCI RIFERIMENTO AGLI ELABORATI SPECIFICI DELLA SEZIONE IDRAULICA.
 - (4) PER MAGGIORI DETTAGLI SULLO SMALTIMENTO DELLE ACQUE METEORICHE DI PIATTAFORMA SI FACCI RIFERIMENTO AI PARTICOLARI COSTRUTTIVI E AGLI ELABORATI DELLA SEZIONE IDRAULICA.
 - (5) IL MATERIALE RECUPERATO DALLE ATTIVITA' DI SCAVO E STABILIZZATO A CALCE/CEMENTO VERRA' REIMPIEGATO PER LA REALIZZAZIONE DEI RILEVATI, ESCLUSIVAMENTE NEGLI STRATI INFERIORI E FINO AD UNA ALTEZZA MASSIMA PARI A 1.5 m.

PACCHETTI PAVIMENTAZIONI
Scala 1:20

PACCHETTO 'A' - ASSE PRINCIPALE

- strato di usura drenante fonosorbente con argilla espansa e mano di attacco alla base realizzata con bitume modificato tipo Hard in ragione di 1,2kg/mq - 4 cm
- strato di binder in cgg con bitume tal quale - 7 cm
- mano di attacco con bitume tal quale
- strato di base in misto bitumato con bitume tal quale - 12 cm
- strato di base in misto cementato - 25 cm
- strato di fondazione in misto granulare stabilizzato - 20 cm

PACCHETTO 'B' - VIABILITA' DI SVINCOLO

- strato di usura in cgg con bitume tal quale - 3 cm
- mano di attacco con bitume tal quale
- strato di binder in cgg con bitume tal quale - 6 cm
- mano di attacco con bitume tal quale
- strato di base in misto bitumato con bitume tal quale - 12 cm
- strato di fondazione in misto granulare - 25 cm

PACCHETTO 'C' - RAMPE E VIABILITA' DI SVINCOLO

- strato di usura drenante fonosorbente con argilla espansa e mano di attacco alla base realizzata con bitume modificato tipo Hard in ragione di 1,2kg/mq - 4 cm
- strato di binder in cgg con bitume tal quale - 6 cm
- mano di attacco con bitume tal quale
- strato di base in misto bitumato con bitume tal quale - 12 cm
- strato di fondazione in misto granulare - 25 cm

PACCHETTO 'D' - OPERE D'ARTE

- strato di usura drenante fonosorbente con argilla espansa e bitume modificato Hard - 4 cm
- strato di binder in cgg con bitume tal quale - 7 cm
- impermeabilizzazione con prodotto elastomero polietileno bicomponente

ANAS S.p.A.
Direzione Progettazione e Realizzazione Lavori

PROLUNGAMENTO DELLA S.S. n°9 "TANGENZIALE NORD DI REGGIO EMILIA" NEL TRATTO DA S. PROSPERO STRINATI A CORTE TEGGE

PROGETTO ESECUTIVO

<p>ESTUDIO CORTEA</p> <p>ING. RENATO DEL PRETE</p> <p>ING. ROBERTO DEL PRETE</p> <p>ING. GIANFRANCO DEL PRETE</p>	<p>ING. DANIELE GALLI</p> <p>ING. DANIELE GALLI</p> <p>ING. DANIELE GALLI</p>	<p>ING. DANIELE GALLI</p> <p>ING. DANIELE GALLI</p> <p>ING. DANIELE GALLI</p>	<p>ING. DANIELE GALLI</p> <p>ING. DANIELE GALLI</p> <p>ING. DANIELE GALLI</p>
--	--	--	--

VEDI IL RESPONSABILE DEL PROCEDIMENTO

INGEGNERI: ING. DANIELE GALLI, ING. DANIELE GALLI, ING. DANIELE GALLI, ING. DANIELE GALLI

DA 058
DA - ASSE PRINCIPALE
Sezioni tipo asse principale - Tavola 01 di 06

REVISIONE	DATA	REDAZIONE	VERIFICAZIONE	APPROVATO
C	17/01	ING. DANIELE GALLI	ING. DANIELE GALLI	ING. DANIELE GALLI
B				
A				