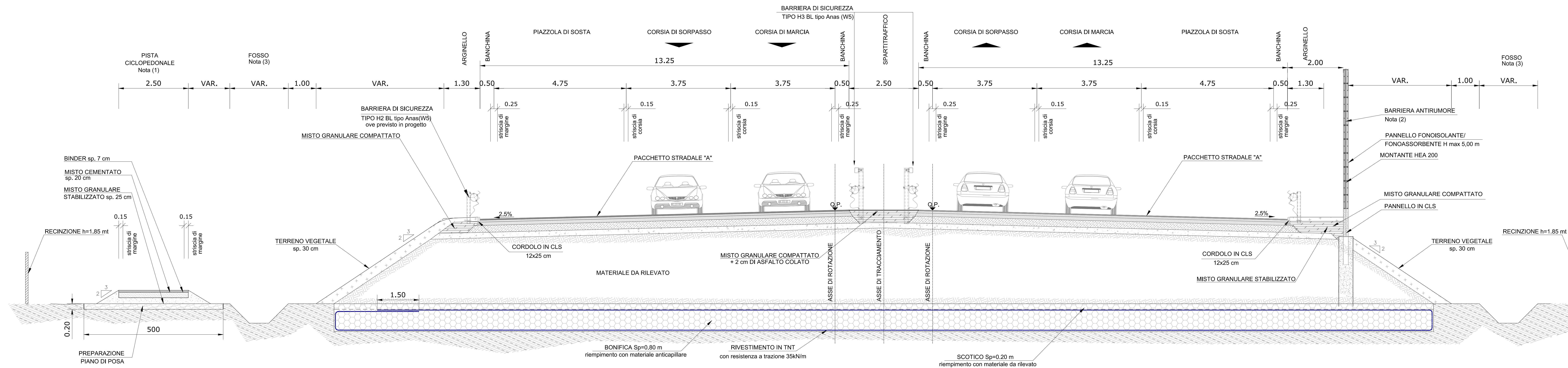
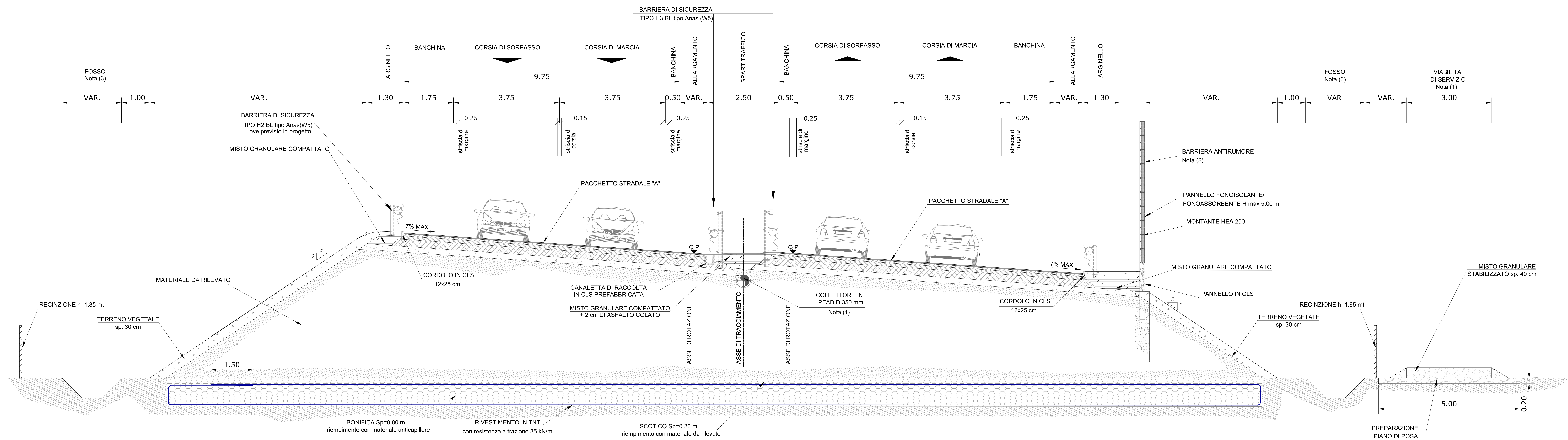


SEZIONE TIPO B 2+2 IN RILEVATO H<4.00m IN RETTIFILLO CON PIAZZOLE DI SOSTA E IN AFFIANCAMENTO CON PISTA CICLOPEDONALE



SEZIONE TIPO B 2+2 IN RILEVATO H<4.00m IN CURVA CON BARRIERA ANTIRUMORE E IN AFFIANCAMENTO CON VIABILITA' DI SERVIZIO



- NOTE
- LE PRESENTI SEZIONI TIPOLOGICHE STRADALI RAPPRESENTANO LE ORGANIZZAZIONI PIU' FREQUENTI DELLA PIATTAFORMA STRADALE COMPLETA DEGLI ELEMENTI DEL MARGINE ESTERNO.
- (1) PER LA PRECISA LOCALIZZAZIONE DELLE VIABILITA' DI SERVIZIO SI FACCIAMO RIFERIMENTO ALLE PLANIMETRIE DI PROGETTO.
- (2) PER MAGGIORI DETTAGLI SULLA POSIZIONE E LA TIPOLOGIA DELLE BARRIERE ANTIRUMORE SI FACCIAMO RIFERIMENTO AGLI ELABORATI SPECIFICI DELLA SEZIONE AMBIENTALE.
- (3) PER L'EFFETTIVA DIMENSIONE DEI FOSSI DI GUARDIA E PER LA TIPOLOGIA DI RIVESTIMENTO SI FACCIAMO RIFERIMENTO AGLI ELABORATI SPECIFICI DELLA SEZIONE IDRAULICA.
- (4) PER MAGGIORI DETTAGLI SULLO SMALTIMENTO DELLE ACQUE METEORICHE DI PIATTAFORMA SI FACCIAMO RIFERIMENTO AI PARTICOLARI COSTRUTTIVI E AGLI ELABORATI DELLA SEZIONE IDRAULICA.
- (5) IL MATERIALE RECUPERATO DALLE ATTIVITA' DI SCAVO E STABILIZZATO A CALCE/CEMENTO VERRA' REIMPIEGATO PER LA REALIZZAZIONE DEI RILEVATI, ESCLUSIVAMENTE NEGLI STRATI INFERIORI E FINO AD UNA ALTEZZA MASSIMA PARI A 1,5 m.

PACCHETTI PAVIMENTAZIONI
Scala 1:20

- PACCHETTO "A" - ASSE PRINCIPALE**
- strato di usura drenante fonoassorbente con argilla espansa e mano di attacco alla base realizzata con bitume modificato tipo Hard in ragione di 1,2kg/mq - 4 cm
 - strato di binder in c/gb con bitume tal quale - 7 cm
 - strato di base in misto bitumato con bitume tal quale - 12 cm
 - strato di base in misto cementato - 25 cm
 - strato di fondazione in misto granulare stabilizzato - 20 cm
- PACCHETTO "B" - VIABILITA' DI SVINCOLO**
- strato di usura in c/gb con bitume tal quale - 3 cm
 - strato di binder in c/gb con bitume tal quale - 6 cm
 - strato di base in misto bitumato con bitume tal quale - 12 cm
 - strato di base in misto bitumato con bitume tal quale - 12 cm
 - strato di fondazione in misto granulare - 25 cm
- PACCHETTO "C" - RAMPE E VIABILITA' DI SVINCOLO**
- strato di usura drenante fonoassorbente con argilla espansa e mano di attacco alla base realizzata con bitume modificato tipo Hard in ragione di 1,2kg/mq - 4 cm
 - strato di binder in c/gb con bitume tal quale - 6 cm
 - strato di base in misto bitumato con bitume tal quale - 12 cm
 - strato di base in misto bitumato con bitume tal quale - 12 cm
 - strato di fondazione in misto granulare - 25 cm
- PACCHETTO "D" - OPERE D'ARTE**
- strato di usura drenante fonoassorbente con argilla espansa e bitume modificato Hard - 4 cm
 - strato di binder in c/gb con bitume tal quale - 7 cm
 - impermeabilizzazione con prodotto elastomerico poliuretano bicomponente

ANAS S.p.A.
Direzione Progettazione e Realizzazione Lavori

PROLUNGAMENTO DELLA S.S. n°9 "TANGENZIALE NORD di REGGIO EMILIA" NEL TRATTO DA S. PROSPERO STRINATI A CORTE TEGGE

PROGETTO ESECUTIVO

STUDIO COBOL	ING. RENATO DEL PRETE	DOT. GIO. DANIELI GALLO	INGEGNERIA PRELIMINARE	PROGETTISTA
ING. GIANFRANCO BIANCHI	ING. RENATO DEL PRETE	ING. RENATO DEL PRETE	PROGETTAZIONE STRADALE	PROGETTAZIONE STRADALE
ING. VALERIO DEBBI	ING. LUIGI MARINO	ING. GIANFRANCO BIANCHI	OPERE D'ARTE MAGGIORE	OPERE D'ARTE MINORI
ING. GIANFRANCO BIANCHI	ING. LUIGI MARINO	ING. GIANFRANCO BIANCHI	COMPUTI	CANTIERISTICA
ING. GIANFRANCO BIANCHI	ING. LUIGI MARINO	ING. GIANFRANCO BIANCHI	GEOLOGIA	GEOLOGIA
ING. GIANFRANCO BIANCHI	ING. LUIGI MARINO	ING. GIANFRANCO BIANCHI	AMBIENTE	SICUREZZA

VEDI IL RESPONSABILE DEL PROCEDIMENTO

INTEGRATORE DELLE PREVISIONI SPECIALISTICHE

PROGETTISTA

GEOLOGO

IL COORDINATORE DELLA PROGETTAZIONE

D - PROGETTO STRADALE
DA 059
DA - ASSE PRINCIPALE
Sezioni tipo asse principale - Tavola 02 di 06

CODICE PROGETTO	PROGETTO	UN. PROG.	ANNO	NOME FILE	REVISIONE	SCALA:
COBO	E	1701		DA059_PO0P000TRAST02_C01.dwg		1:50
C	EMMISSIONE A SEGUITO DI DETURAZIONE ANTERRA ANAS		DICEMBRE 2019	ING. RIZZO	ING. NICCOLO	ING. BIAZZI
B	EMMISSIONE A SEGUITO DI RAPPORTO INTERMEDIO DI VERIFICA		OTTOBRE 2019	ING. RIZZO	ING. NICCOLO	ING. BIAZZI
A	PRIMA EMMISSIONE		GIUGNO 2019	ING. RIZZO	ING. NICCOLO	ING. BIAZZI
REV.	DESCRIZIONE	DATA	REDAITTO	VERIFICATO	APPROVATO	