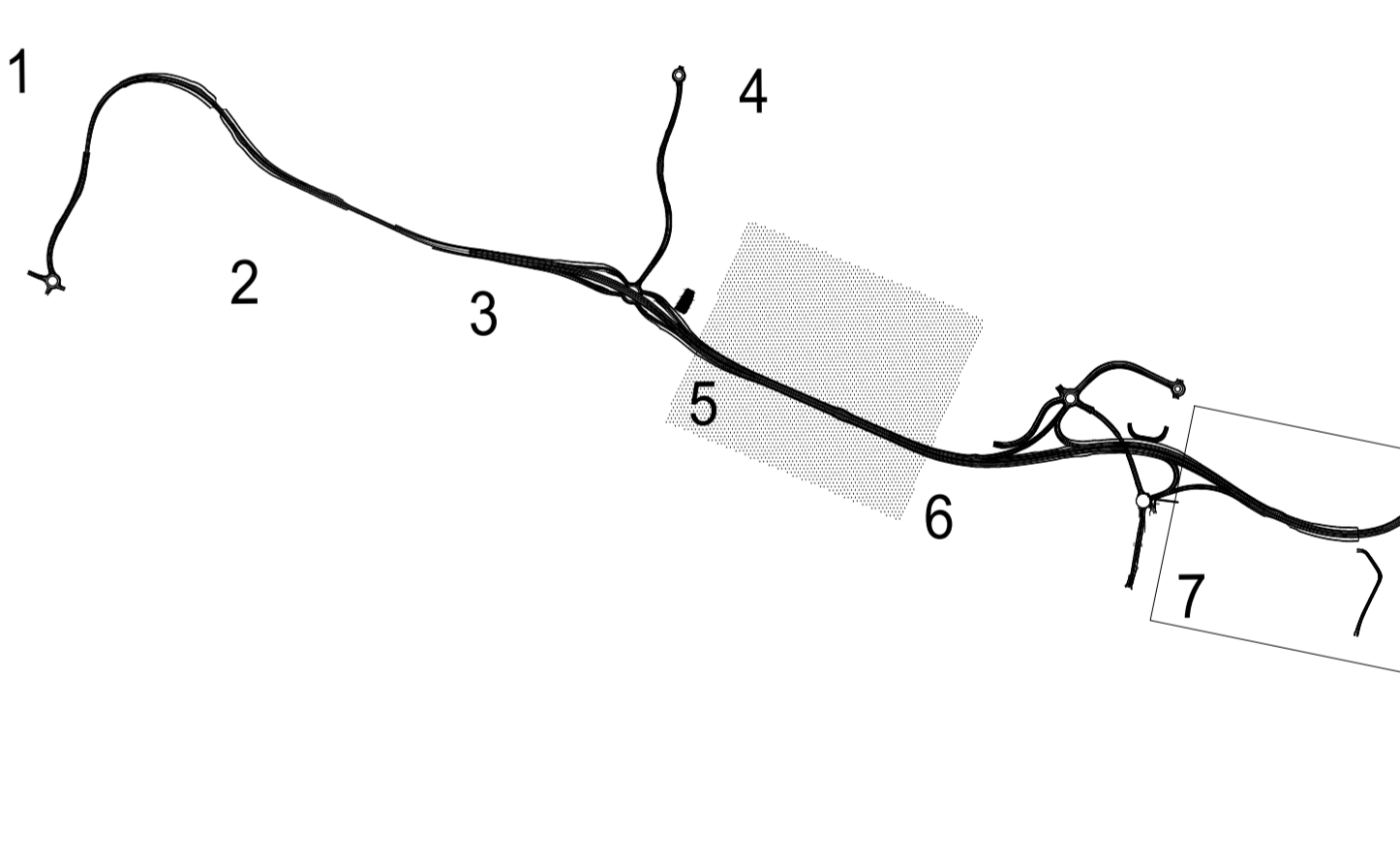
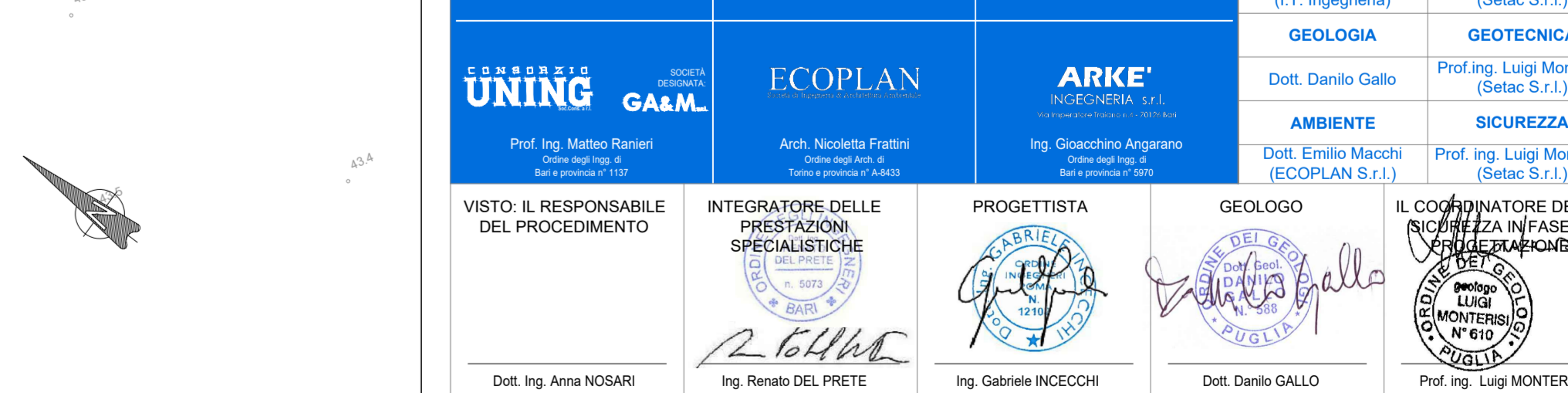
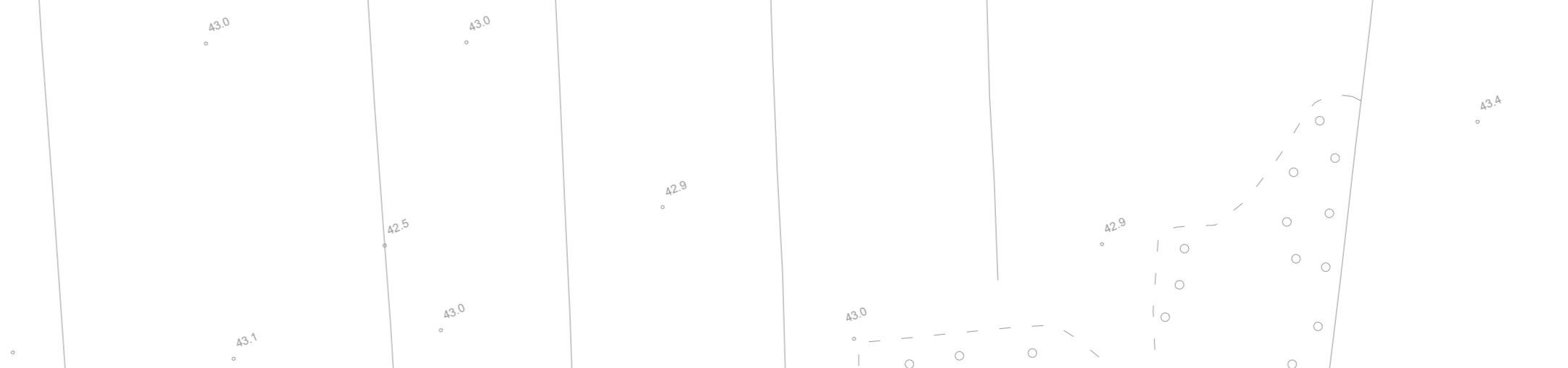
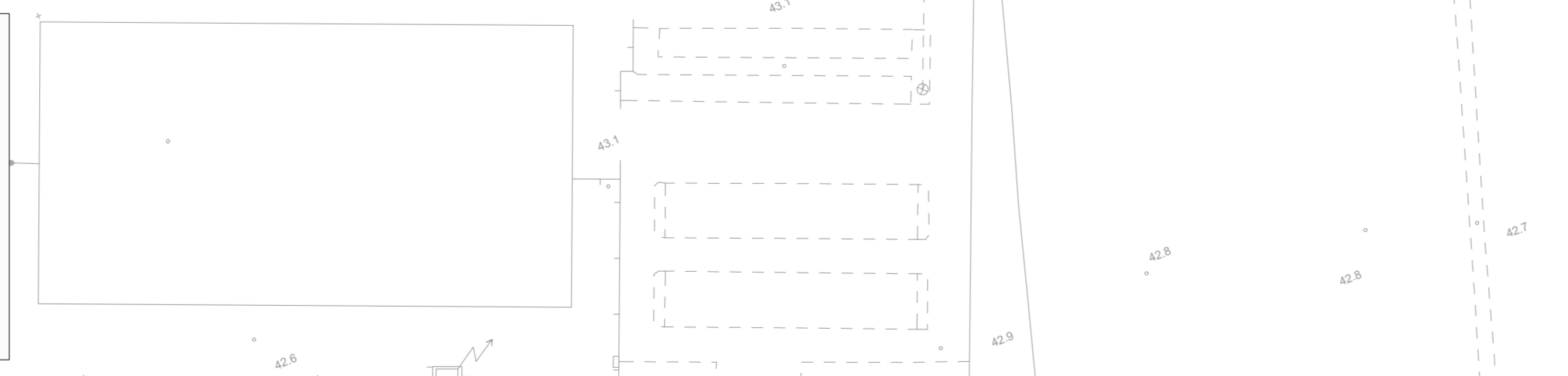
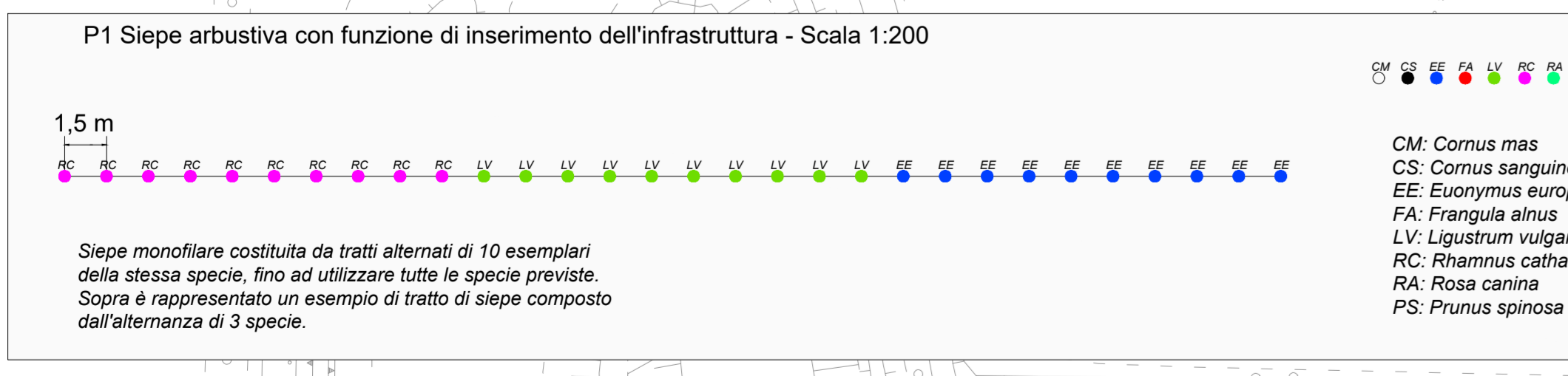
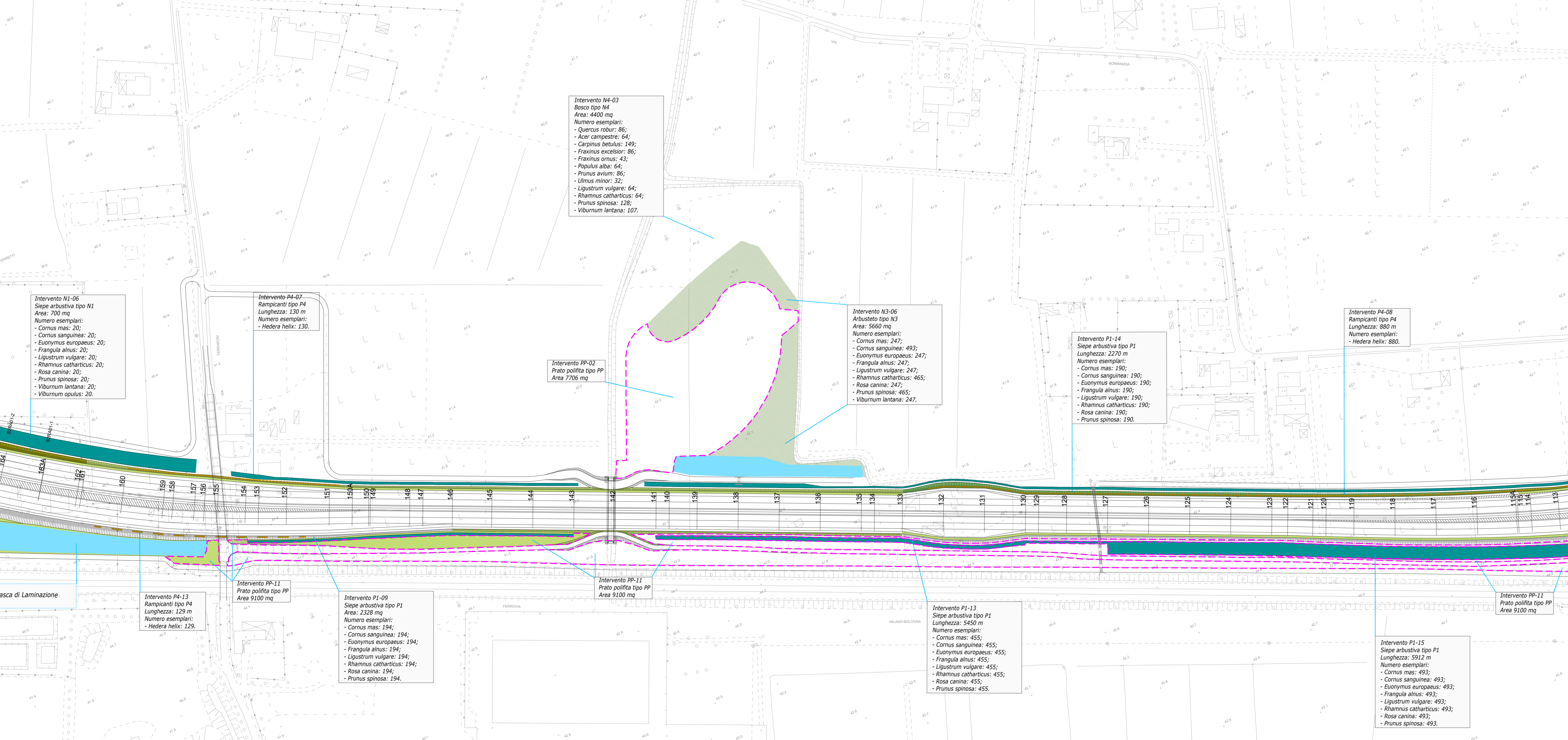


TAV. 5

| Intervento | Lungh. (m) | Area (mq) | CM | CS | EE | FA | LV | RC | RA | PS | VL | VO | EX | QR | AG | SA | AC | CB | FE | FO | PA | PV | UM |
|---|------------|-----------|------|------|------|------|------|------|------|------|------|----|------|----|----|----|-----|----|----|----|----|----|----|
| N1 - Siepe arbustiva con funzione di ricicatura della rete ecologica | | | | | | | | | | | | | | | | | | | | | | | |
| N1-05 | 700 | 20 | 20 | 20 | 20 | 20 | 20 | 20 | 20 | 20 | 20 | 20 | 20 | 20 | 20 | 20 | | | | | | | |
| TOT PARZIALE | 700 | 20 | 20 | 20 | 20 | 20 | 20 | 20 | 20 | 20 | 20 | 20 | 20 | 20 | 20 | 20 | | | | | | | |
| N3 - Arbusteto | | | | | | | | | | | | | | | | | | | | | | | |
| N3-06 | 5660 | 247 | 493 | 247 | 247 | 247 | 465 | 247 | 465 | 247 | | | | | | | | | | | | | |
| TOT PARZIALE | 5660 | 247 | 493 | 247 | 247 | 247 | 465 | 247 | 465 | 247 | | | | | | | | | | | | | |
| N4 - Bosco | | | | | | | | | | | | | | | | | | | | | | | |
| N4-03 | 4400 | | 64 | 64 | | 128 | 107 | | | | 86 | | | | | 64 | 149 | 86 | 43 | 64 | 86 | 32 | |
| TOT PARZIALE | 4400 | | 64 | 64 | | 128 | 107 | | | | 86 | | | | | 64 | 149 | 86 | 43 | 64 | 86 | 32 | |
| P1 - Siepe arbustiva con funzione di inserimento dell'infrastruttura | | | | | | | | | | | | | | | | | | | | | | | |
| P1-09 | 2328 | 194 | 194 | 194 | 194 | 194 | 194 | 194 | 194 | | | | | | | | | | | | | | |
| P1-13 | 5450 | 455 | 455 | 455 | 455 | 455 | 455 | 455 | 455 | | | | | | | | | | | | | | |
| P1-14 | 2270 | 190 | 190 | 190 | 190 | 190 | 190 | 190 | 190 | | | | | | | | | | | | | | |
| P1-15 | 5912 | 493 | 493 | 493 | 493 | 493 | 493 | 493 | 493 | | | | | | | | | | | | | | |
| TOT PARZIALE | 15960 | 1332 | 1332 | 1332 | 1332 | 1332 | 1332 | 1332 | 1332 | | | | | | | | | | | | | | |
| P4 - Rampicanti | | | | | | | | | | | | | | | | | | | | | | | |
| P4-07 | 130 | | | | | | | | | | 130 | | | | | | | | | | | | |
| P4-08 | 880 | | | | | | | | | | 880 | | | | | | | | | | | | |
| P4-13 | 129 | | | | | | | | | | 129 | | | | | | | | | | | | |
| TOT PARZIALE | 1139 | | | | | | | | | | 1139 | | | | | | | | | | | | |
| PP - Prato polifita | | | | | | | | | | | | | | | | | | | | | | | |
| PP-02 | 7706 | | | | | | | | | | | | | | | | | | | | | | |
| PP-11 | 9100 | | | | | | | | | | | | | | | | | | | | | | |
| TOT PARZIALE | 16806 | | | | | | | | | | | | | | | | | | | | | | |
| TOTALE | 17099 | 27566 | 1599 | 1845 | 1599 | 1599 | 1663 | 1881 | 1599 | 1945 | 374 | 20 | 1139 | 86 | | 64 | 149 | 86 | 43 | 64 | 86 | 32 | |

LEGENDA

N.B.: in queste tavole sono rappresentati anche gli inerbimenti quantitativi e computati nell'ambito degli elaborati di progetto stradale. Tali aree inerbite sono qui indicate con la retinatura degli inerbimenti priva di contornatura tratteggiata viola



ANAS S.p.A.
 Direzione Progettazione e Realizzazione Lavori

PROLUNGAMENTO DELLA S.S. n°9 "TANGENZIALE NORD di REGGIO EMILIA" NEL TRATTO DA S. PROSPERO STRINATI A CORTE DEGA

PROGETTO ESECUTIVO

| | | | |
|-----------------------|-----------------------------|-----------------------|-----------------------|
| ING. RENATO DEL PRETE | DOTT. GEOLOGO DANIELE GALLO | ING. GABRIELE INCONCI | ING. GABRIELE INCONCI |
| ING. RENATO DEL PRETE | DOTT. GEOLOGO DANIELE GALLO | ING. GABRIELE INCONCI | ING. GABRIELE INCONCI |
| ING. RENATO DEL PRETE | DOTT. GEOLOGO DANIELE GALLO | ING. GABRIELE INCONCI | ING. GABRIELE INCONCI |
| ING. RENATO DEL PRETE | DOTT. GEOLOGO DANIELE GALLO | ING. GABRIELE INCONCI | ING. GABRIELE INCONCI |

EA007

E - MITIGAZIONE AMBIENTALE
 EA - OPERE A VERDE
 Planimetria di progetto - Tavola 5 di 7

| | | | |
|-----------------|-------------------|-----------|--------|
| CODICE PROGETTO | NOME FILE | REVISIONE | SCALA: |
| PROGETTO | T00A00AMBPP07.dwg | B | 1:1000 |
| CODICE ELAB. | T001A00AMBPP05 | B | |

| | | | | |
|---|---------------|---------|--------------|--------------|
| EMMISSIONE A SEGUITO DI VERIFICA INTERNA ANAS | DECEMBRE 2018 | ECOPLAN | ING. INCEC04 | ING. BAJETTI |
| PRIMA EMMISSIONE | GIUGNO 2018 | ECOPLAN | ING. INCEC04 | ING. BAJETTI |
| REV. DESCRIZIONE | DATA | REDATTO | VERIFICATO | APPROVATO |