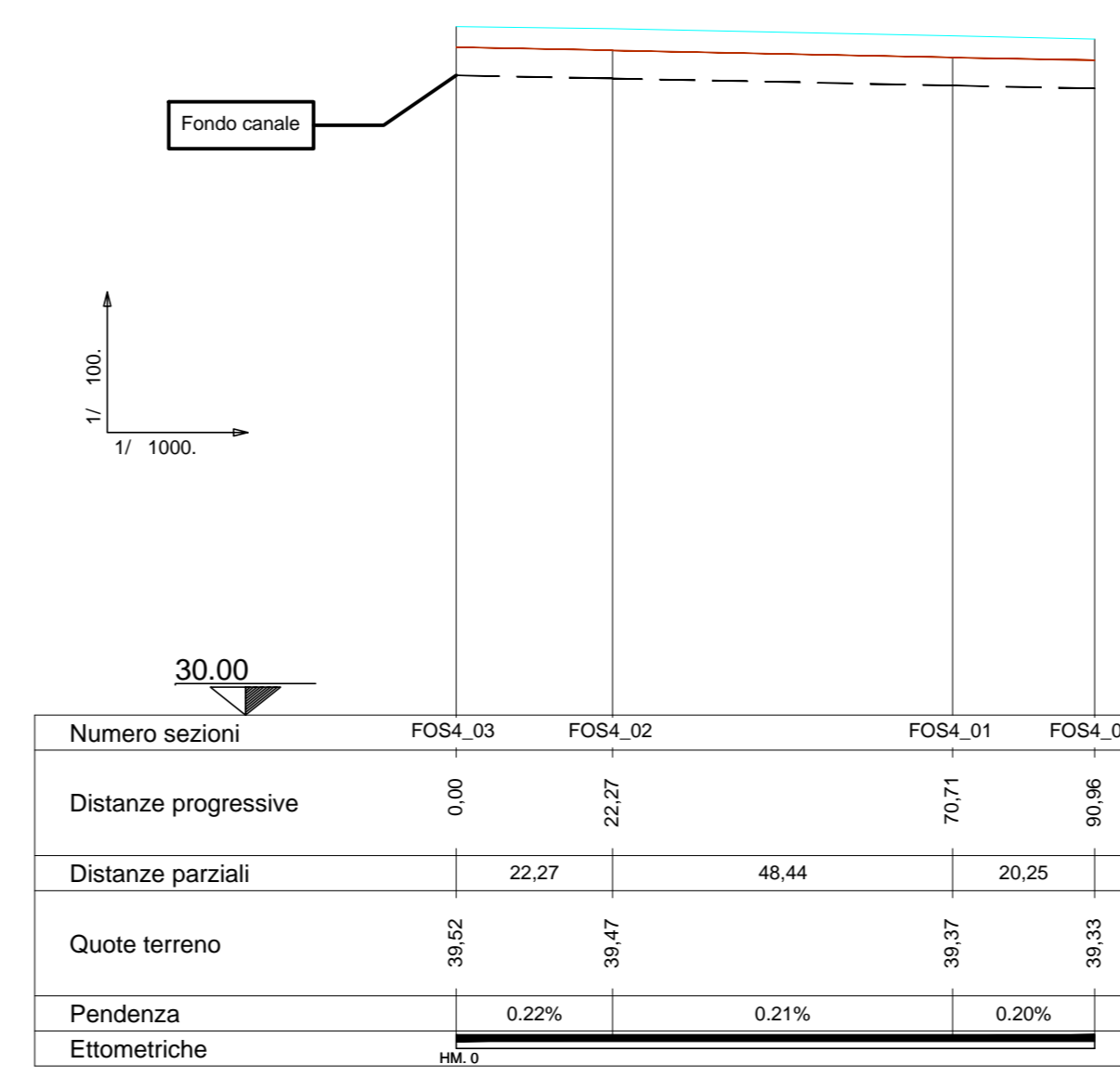
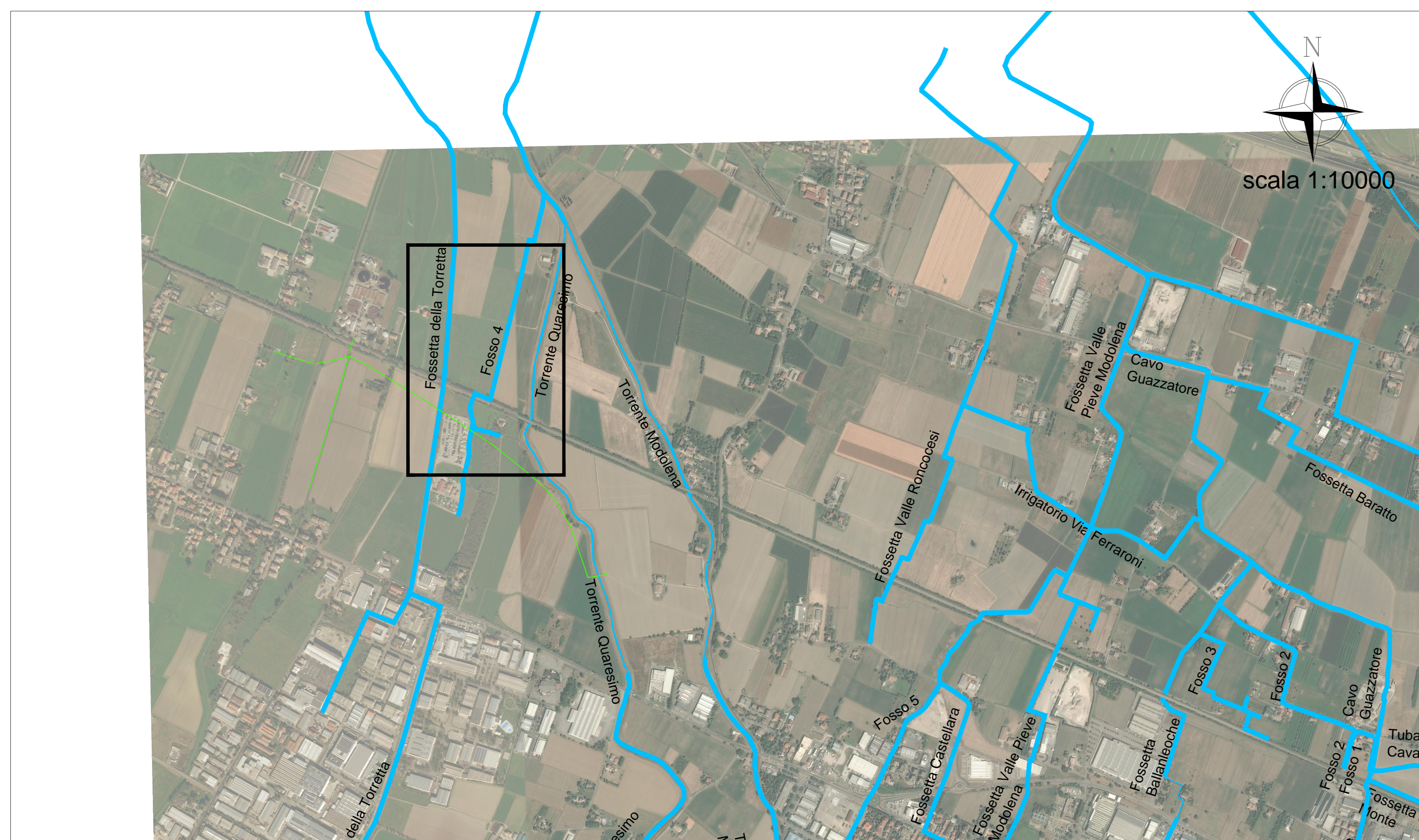
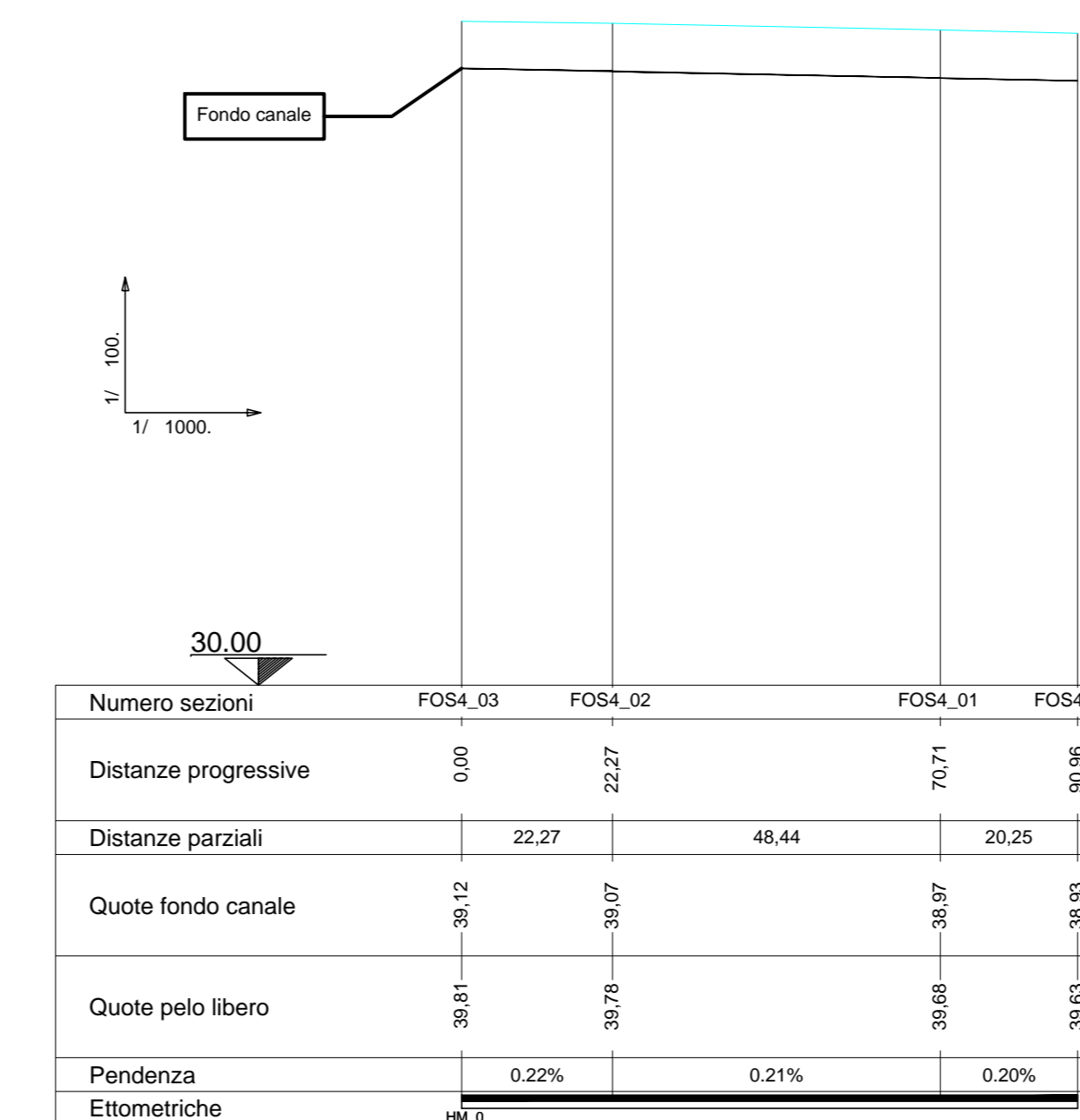


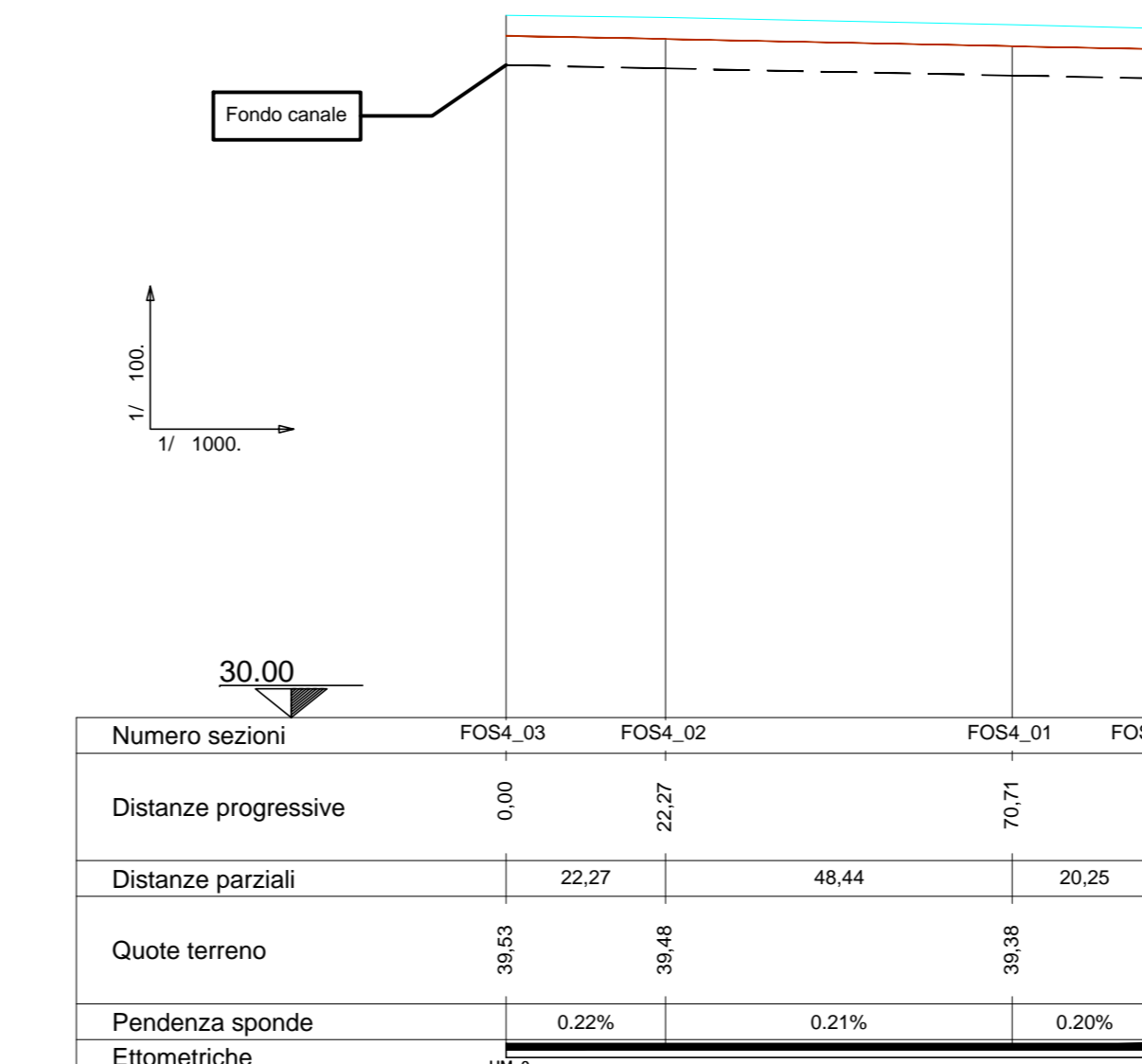
FOSSO 4 - profilo sponda sinistra (esistente)



FOSSO 4 - profilo asse (esistente)



FOSSO 4 - profilo sponda destra (esistente)



ANAS S.p.A.
 Direzione Progettazione e Realizzazione Lavori

PROLUNGAMENTO DELLA S.S. n°9 "TANGENZIALE NORD di REGGIO EMILIA" NEL TRATTO DA S. PROSPERO STRINATI A CORTE TEGGE

PROGETTO ESECUTIVO

STUDIO CORONA Ing. Gianfranco Soderi	ING. RENATO DEL PRETE Ing. Renato Del Prete	DOTI. GILIO DANIELE GALLO Dot. Geol. Daniele Gallo	INTEGRAZIONE PRESTAZIONI Ing. Renato Del Prete	PROGETTISTA Ing. Gabriele Inceochi
UNING Ing. Valerio Sappi	SETAC Prof. Ing. Luigi Montershi	EG Ing. Gabriele Inceochi	PROGETTAZIONE STRADALE Prof. Ing. Luigi Montershi	PROGETTAZIONE IDRAULICA Ing. Vittorio Ranzani
GAMM. Prof. Ing. Marco Benini	ECOPLAN Ari. Nicola Di Bari	ARKE Ing. Giovanni Argenteo	PROGETTAZIONE OPERE D'ARTE MAGGIORE Ing. Gianfranco Soderi	PROGETTAZIONE OPERE D'ARTE MINORI Ing. Gianfranco Soderi
VISIONE DEL PROCEDIMENTO Dot. Ing. Anna Nicosari	INTEGRATORE DELLE PRESTAZIONI SPECIALISTICHE Ing. Renato Del Prete	PROGETTISTA Ing. Gabriele Inceochi	GEOLOGO Dot. Daniele Gallo	IL COORDINATORE DELLA PROGETTAZIONE IN FASE DI VERIFICA Prof. Ing. Luigi Montershi

FC 118 **F_PROGETTO IDRAULICO**
 Fosso 4 profilo asse, sponda destra, sponda sinistra esistente

PROGETTO	ANNO	REVISIONE	SCALA
COBO	17/01	B	1:1000 / 1:100

C	EMMISSIONE A SEGUITO DI RAPPORTO INTERMEDIO DI VERIFICA	OTTOBRE 2018	ING. PEZZALLA	ING. INCECOCHI	ING. BARETTI
A	PRIMA EMISSIONE	GIUGNO 2018	ING. PEZZALLA	ING. INCECOCHI	ING. BARETTI
REV.	DESCRIZIONE	DATA	REDATTO	VERIFICATO	APPROVATO