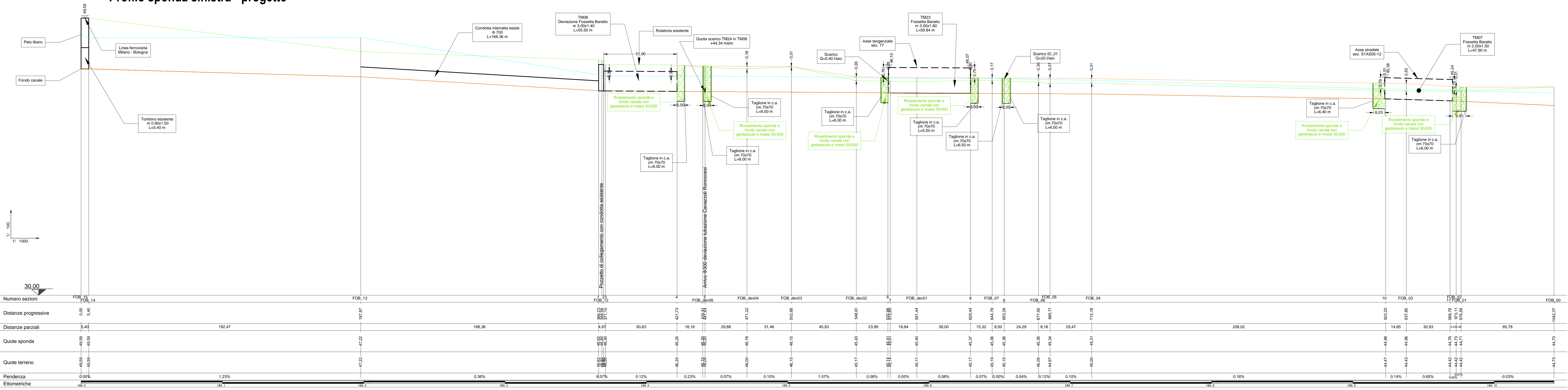
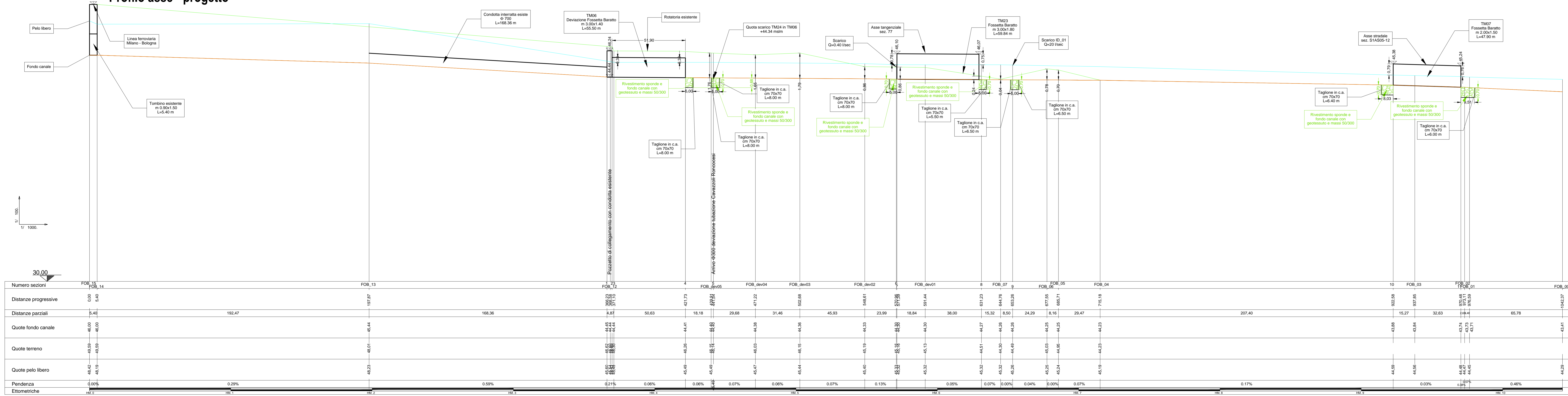


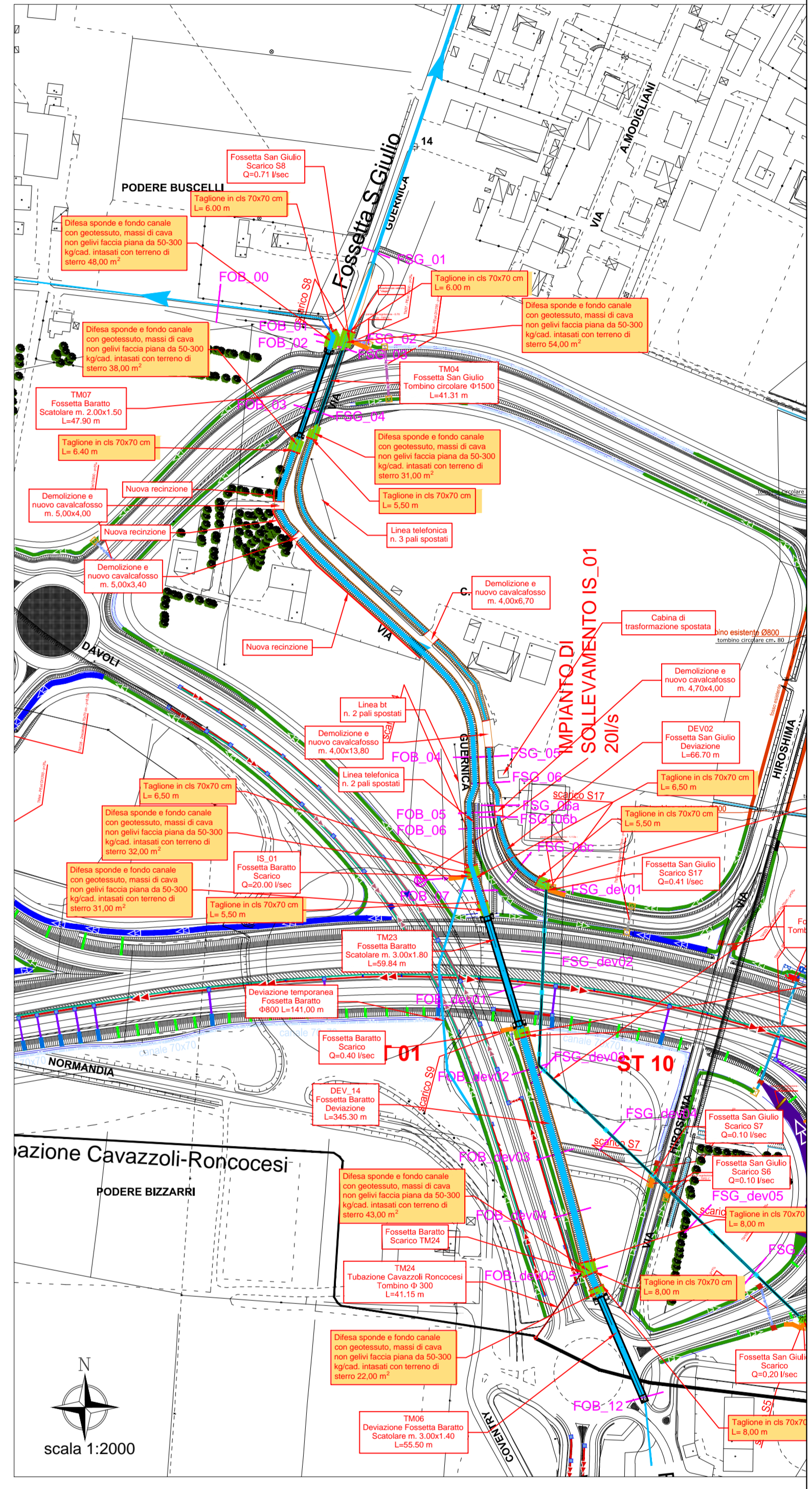
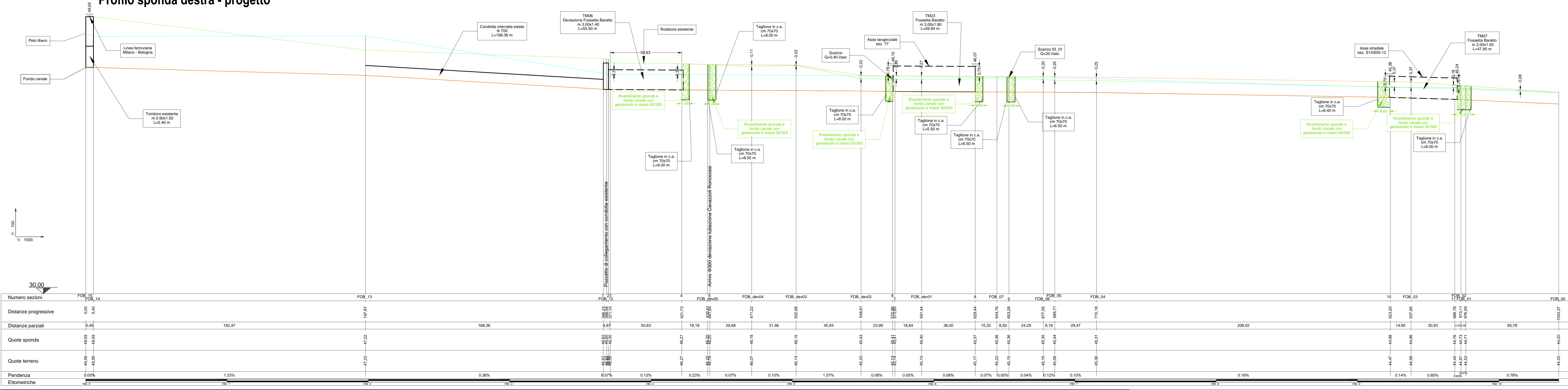
Profilo sponda sinistra - progetto



Profilo asse - progetto



Profilo sponda destra - progetto



ANAS S.p.A.
 Direzione Progettazione e Realizzazione Lavori

PROLUNGAMENTO DELLA S.S. n°9 "TANGENZIALE NORD DI REGGIO EMILIA" NEL TRATTO DA S. PROSPERO STRINATI A CORTE TEGGE

PROGETTO ESECUTIVO

INGEGNERIA DEL PRETE Ing. Renato Del Prete	INGEGNERIA GEOL. Dott. Geol. Danilo Gallo	INTEGRATORE DELLE PRESTAZIONI Ing. Gabriele Invernizzi	PROGETTISTA Ing. Gabriele Invernizzi
PROGETTAZIONE STRADALE Prof. Ing. Luigi Montorsi	PROGETTAZIONE IDRAULICA Prof. Ing. Valerio Bazzani	PROGETTAZIONE GEOTECNICA Prof. Ing. Valerio Bazzani	PROGETTAZIONE AMBIENTALE Prof. Ing. Valerio Bazzani
PROGETTAZIONE GEOTECNICA Prof. Ing. Valerio Bazzani	PROGETTAZIONE AMBIENTALE Prof. Ing. Valerio Bazzani	PROGETTAZIONE SICUREZZA Prof. Ing. Valerio Bazzani	PROGETTAZIONE SICUREZZA Prof. Ing. Valerio Bazzani

FC 125
 Fossata Baratto profilo asse, sponda destra, sponda sinistra

PROGETTO

PROGETTO: LIV. PROG. ANNO: 2017/01/01
 CODICE FILE: S011D001DRFP25
 REVISIONE: B
 SCALA: 1/100 / 1/1000

C	EMISSIONE A SEGUITO DI RAPPORTO INTERMEDIO DI VERIFICA	OTTOBRE 2016	ING. PEZZALLA	ING. INCONSI	ING. BAIETTI
A	PRIMA EMISSIONE	GIUGNO 2016	ING. PEZZALLA	ING. INCONSI	ING. BAIETTI
REV.	DESCRIZIONE	DATA	REDATTO	VERIFICATO	APPROVATO