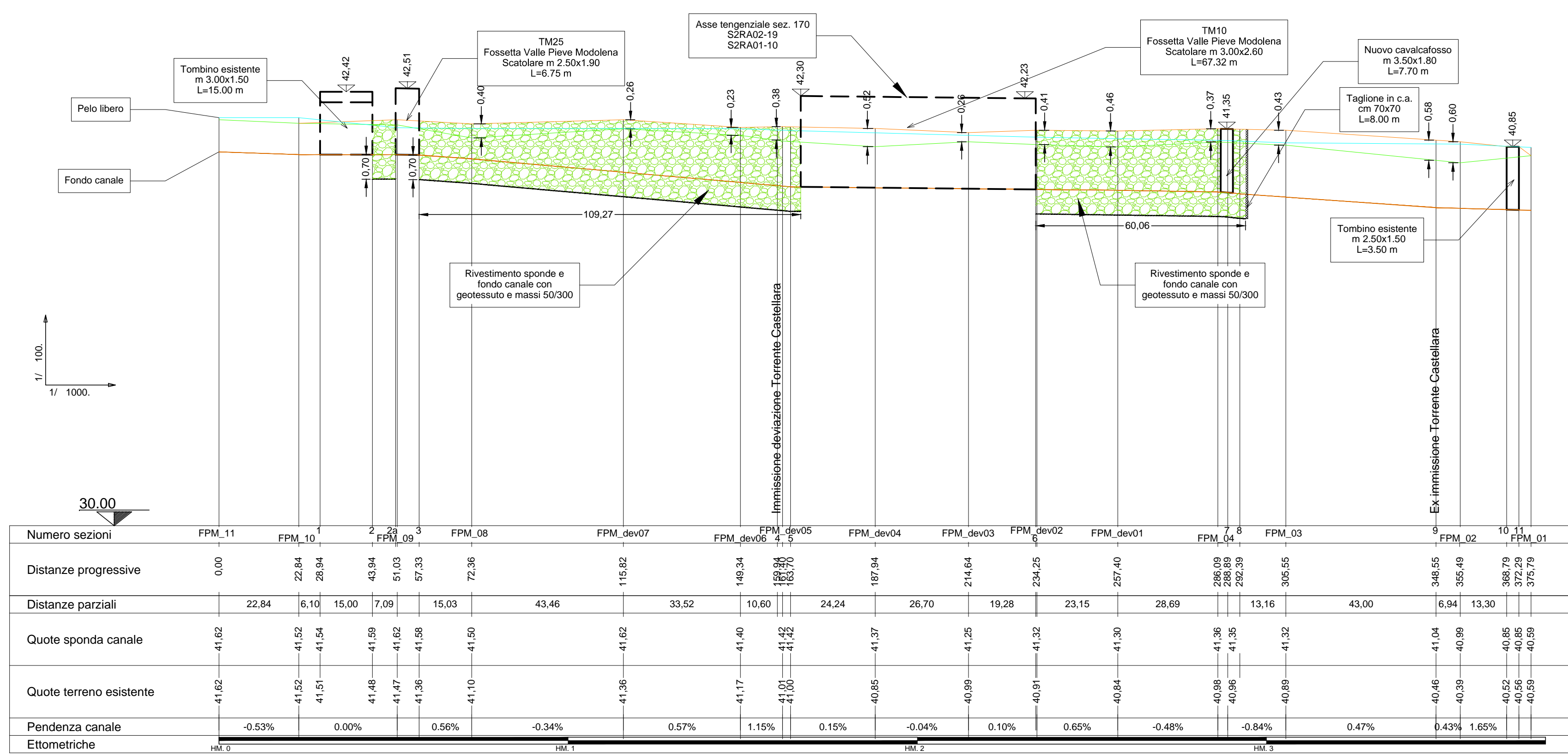
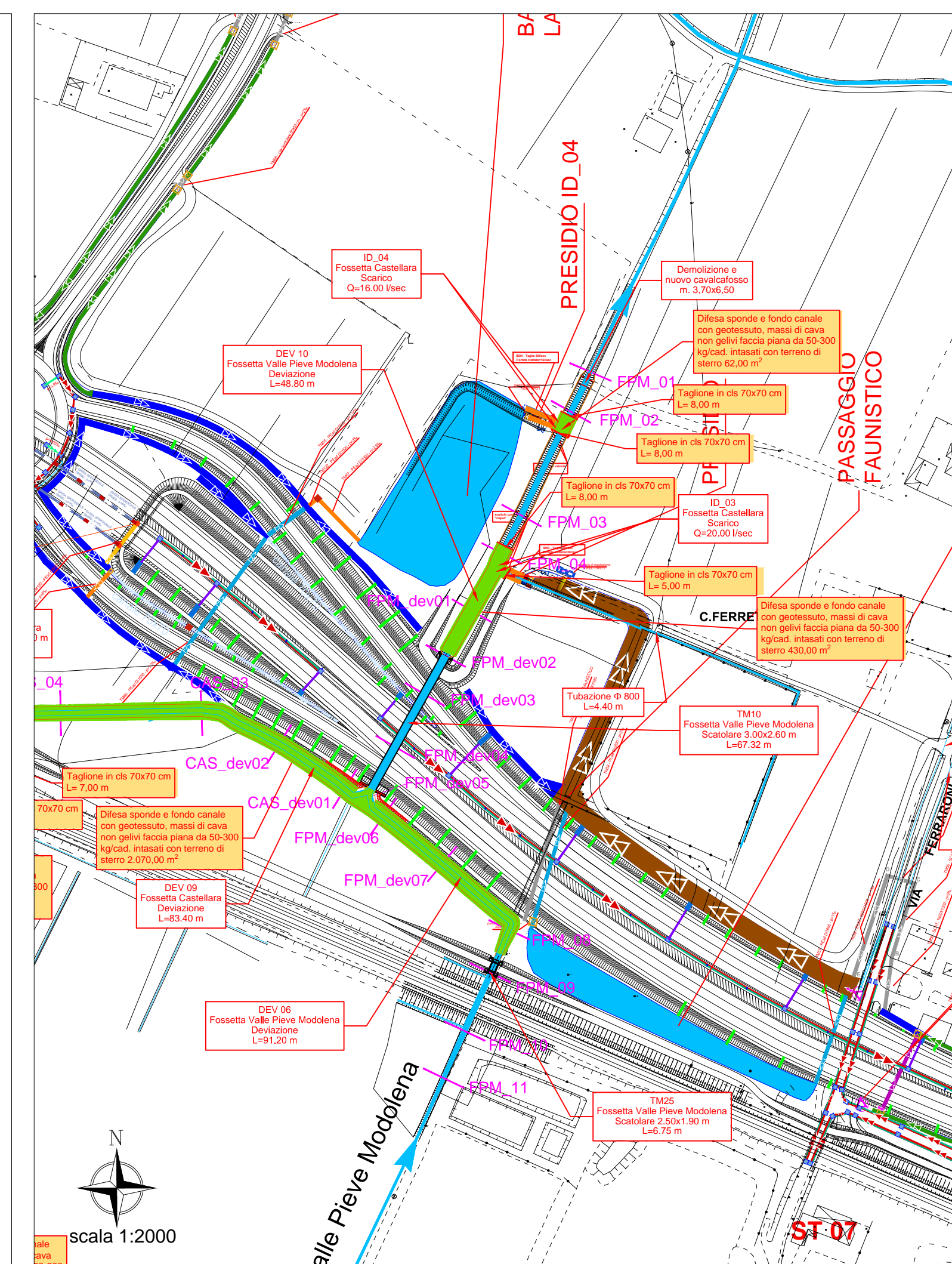
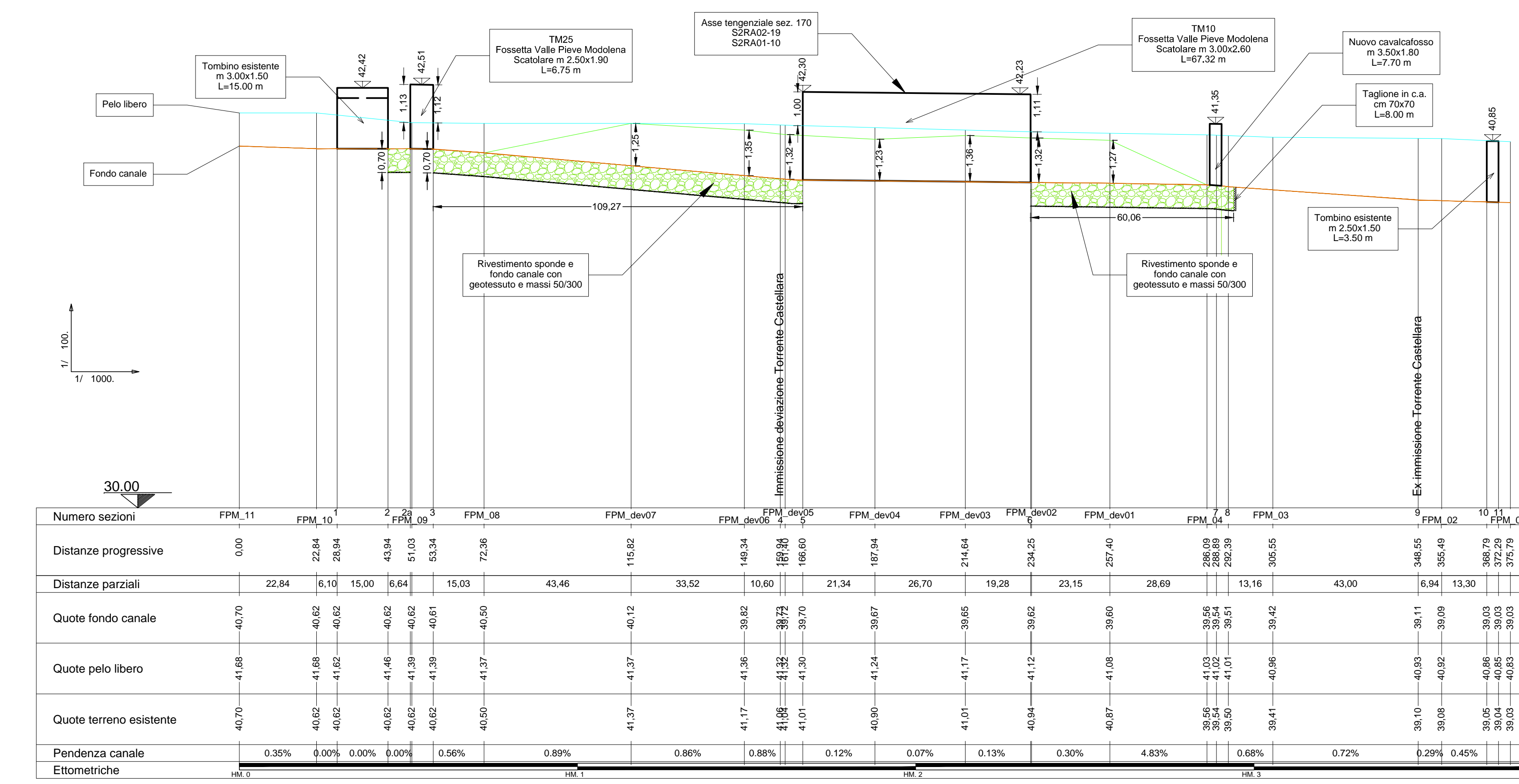


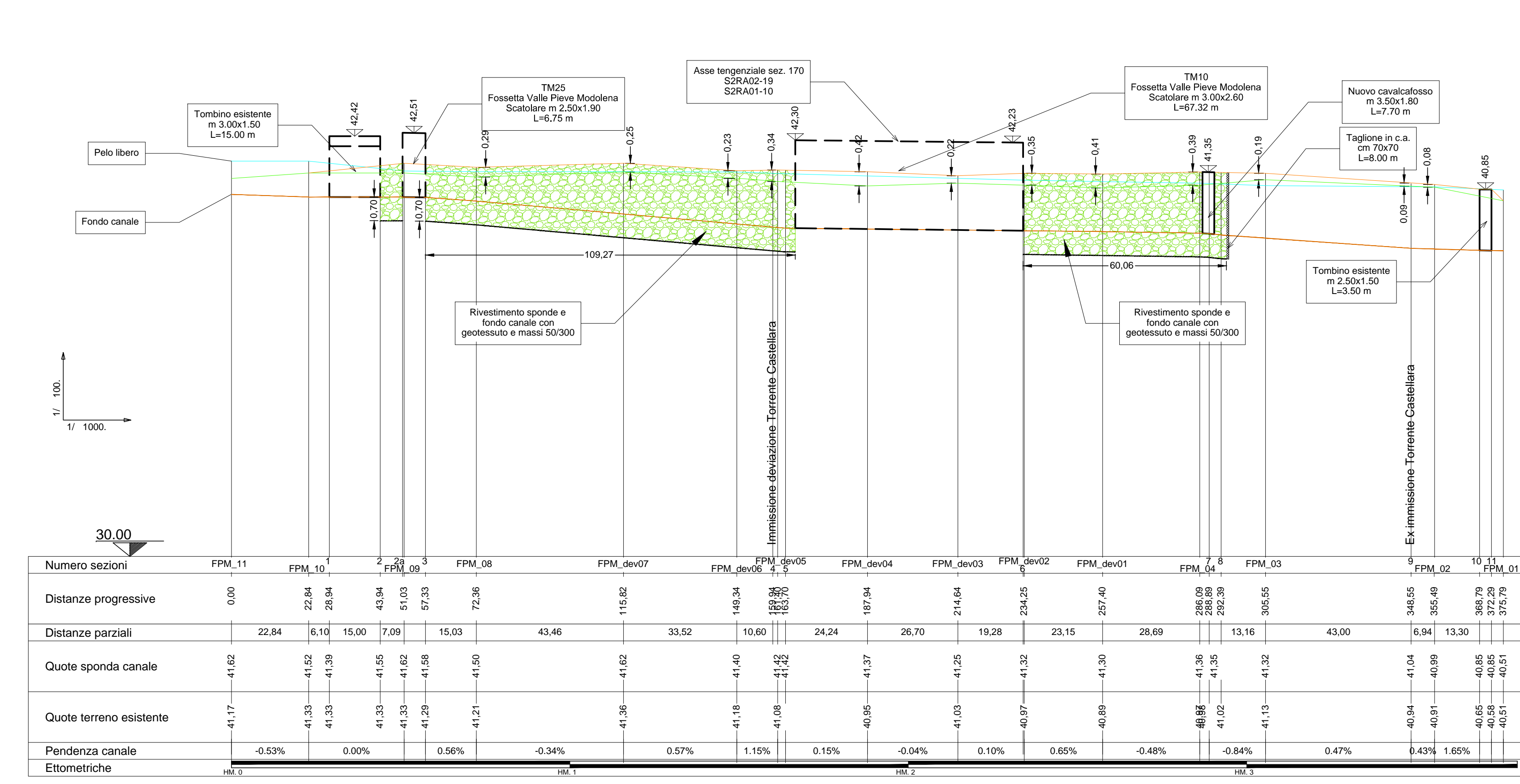
# Profilo sponda sinistra - progetto



# Profilo asse - progetto



# Profilo sponda destra - progetto



**ANAS S.p.A.**  
Direzione Progettazione e Realizzazione Lavori

## PROLUNGAMENTO DELLA S.S. n°9 "TANGENZIALE NORD di REGGIO EMILIA" NEL TRATTO DA S. PROSPERO STRINATI A CORTE TEGGE

### PROGETTO ESECUTIVO

	ING. RENATO DEL PRETE	DOTT. GEOL. DANIELO GALLO	ING. RENATO DEL PRETE	ING. GABRIELE INCECCHI (ESG S.r.l.)
	ING. RENATO DEL PRETE	DOTT. GEOL. DANIELO GALLO	ING. RENATO DEL PRETE	ING. GABRIELE INCECCHI (ESG S.r.l.)
	ING. RENATO DEL PRETE	DOTT. GEOL. DANIELO GALLO	ING. RENATO DEL PRETE	ING. GABRIELE INCECCHI (ESG S.r.l.)
	ING. RENATO DEL PRETE	DOTT. GEOL. DANIELO GALLO	ING. RENATO DEL PRETE	ING. GABRIELE INCECCHI (ESG S.r.l.)
	ING. RENATO DEL PRETE	DOTT. GEOL. DANIELO GALLO	ING. RENATO DEL PRETE	ING. GABRIELE INCECCHI (ESG S.r.l.)
	ING. RENATO DEL PRETE	DOTT. GEOL. DANIELO GALLO	ING. RENATO DEL PRETE	ING. GABRIELE INCECCHI (ESG S.r.l.)
	ING. RENATO DEL PRETE	DOTT. GEOL. DANIELO GALLO	ING. RENATO DEL PRETE	ING. GABRIELE INCECCHI (ESG S.r.l.)

VISTO IL RESPONSABILE DEL PROCEDIMENTO

**Dott. Ing. ANNA NOSARI**

INTEGRATORE DELLE PRESTAZIONI SPECIALISTICHE

**Ing. RENATO DEL PRETE**

PROGETTISTA

**Ing. GABRIELE INCECCHI**

GEOLOGO

**Dott. DANIELO GALLO**

IL COORDINATORE DELLA REALIZZAZIONE IN FASE DI PROGETTO

**Prof. Ing. LUIGI MONTERISI**

## FC 128

**F - PROGETTO IDRAULICO**  
**FC-1 - PROFILI**  
**Valle Pieve Modolena profilo asse, sponda destra, sponda sinistra**

CODICE PROGETTO	NOME FILE	REVISIONE	SCALA
PROGETTO	S01D00IDRFP28.dwg		VARIE
PROGETTO	COBO	ELAB.	SO1D00IDRFP28
PROGETTO	LV. PROG.	ANNO	1701
C	EMMISSIONE A SEGUITO DI RAPPORTO INTERMEDIO DI VERIFICA	OTTOBRE 2016	ING. PEZZULLA
B	PRIMA EMMISSIONE	GIUGNO 2016	ING. PEZZULLA
A	PRIMA EMMISSIONE	GIUGNO 2016	ING. PEZZULLA
REV.	DESCRIZIONE	DATA	REDDATTO
			VERIFICATO
			APPROVATO