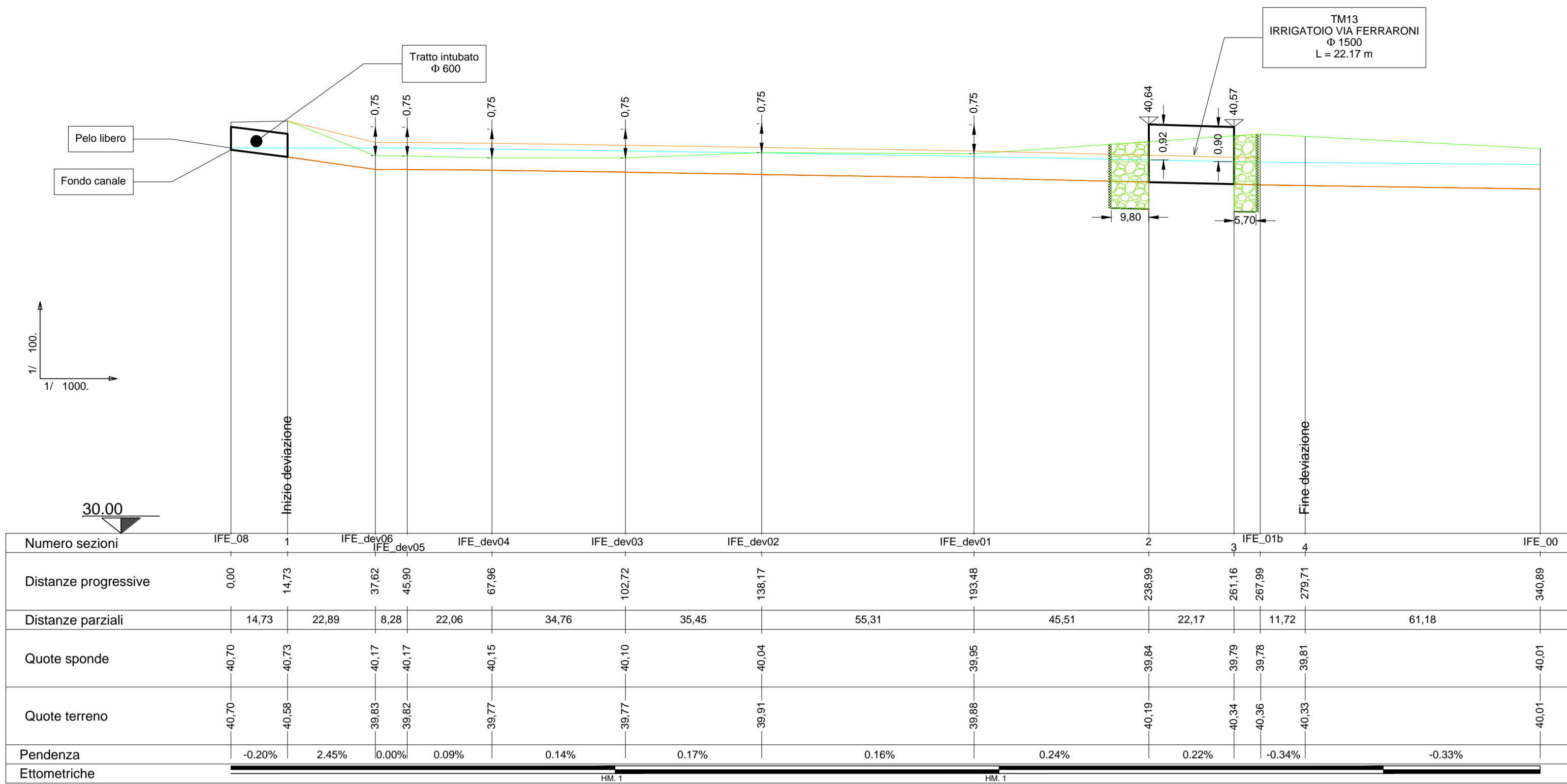
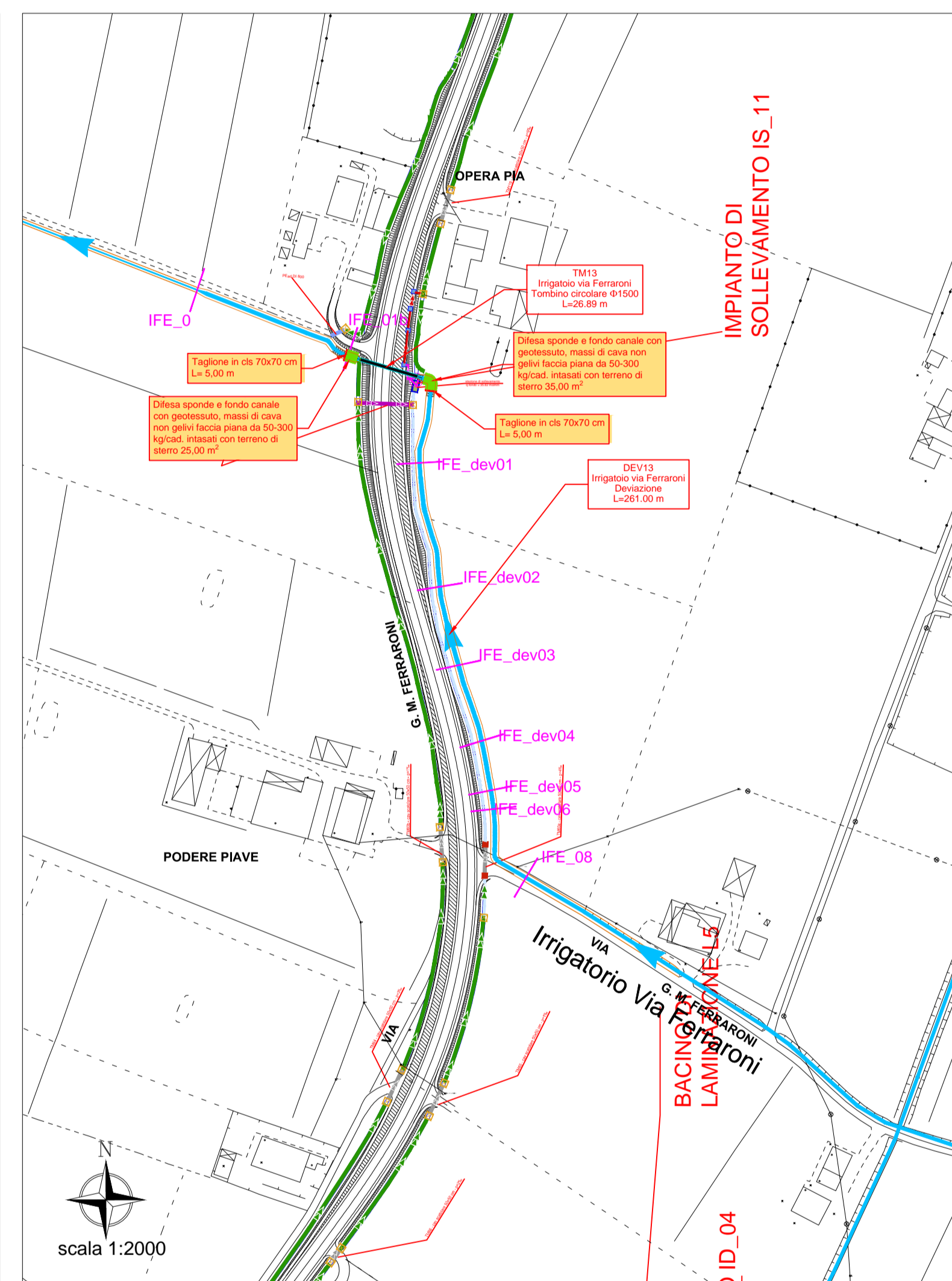
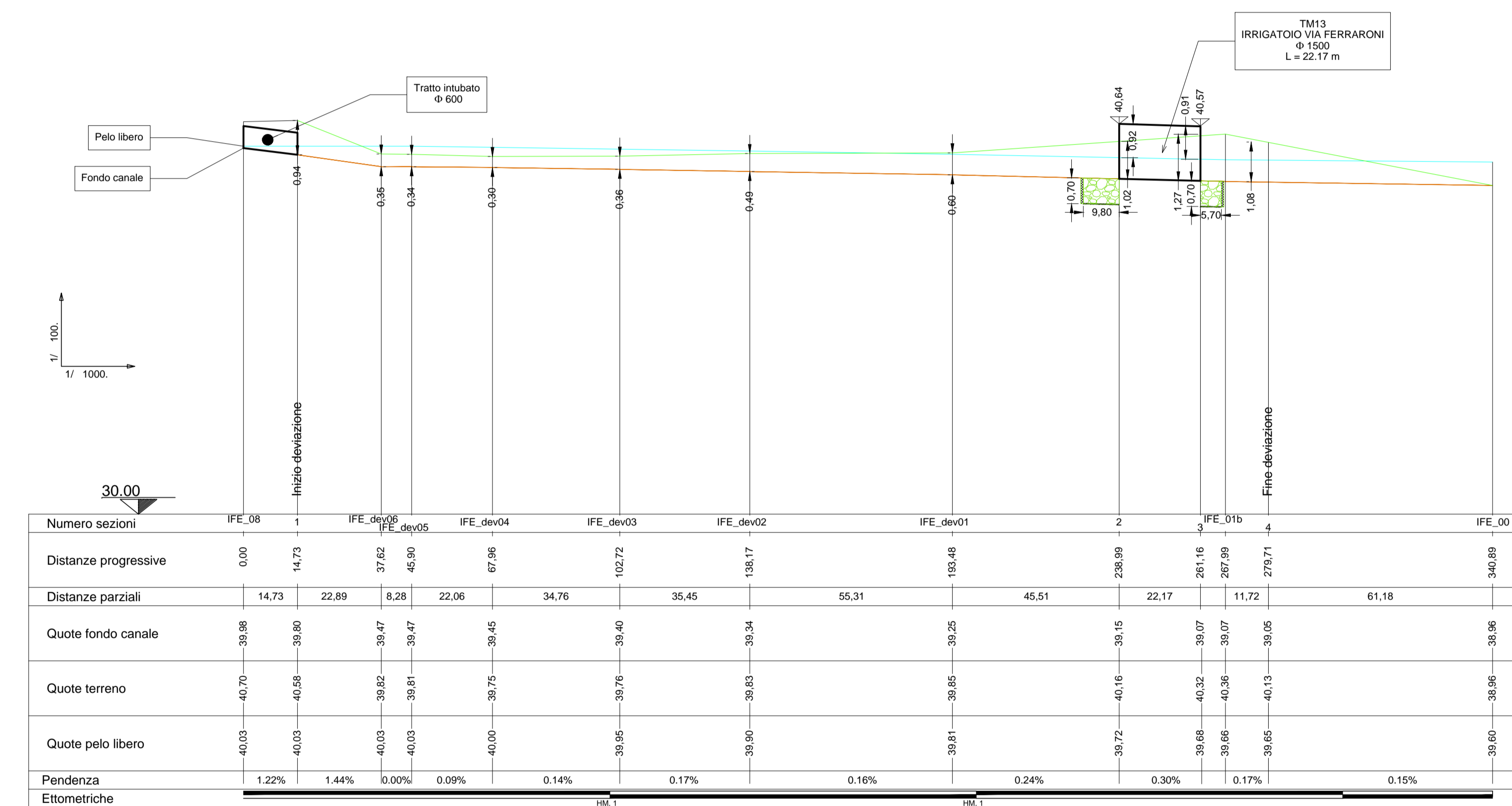


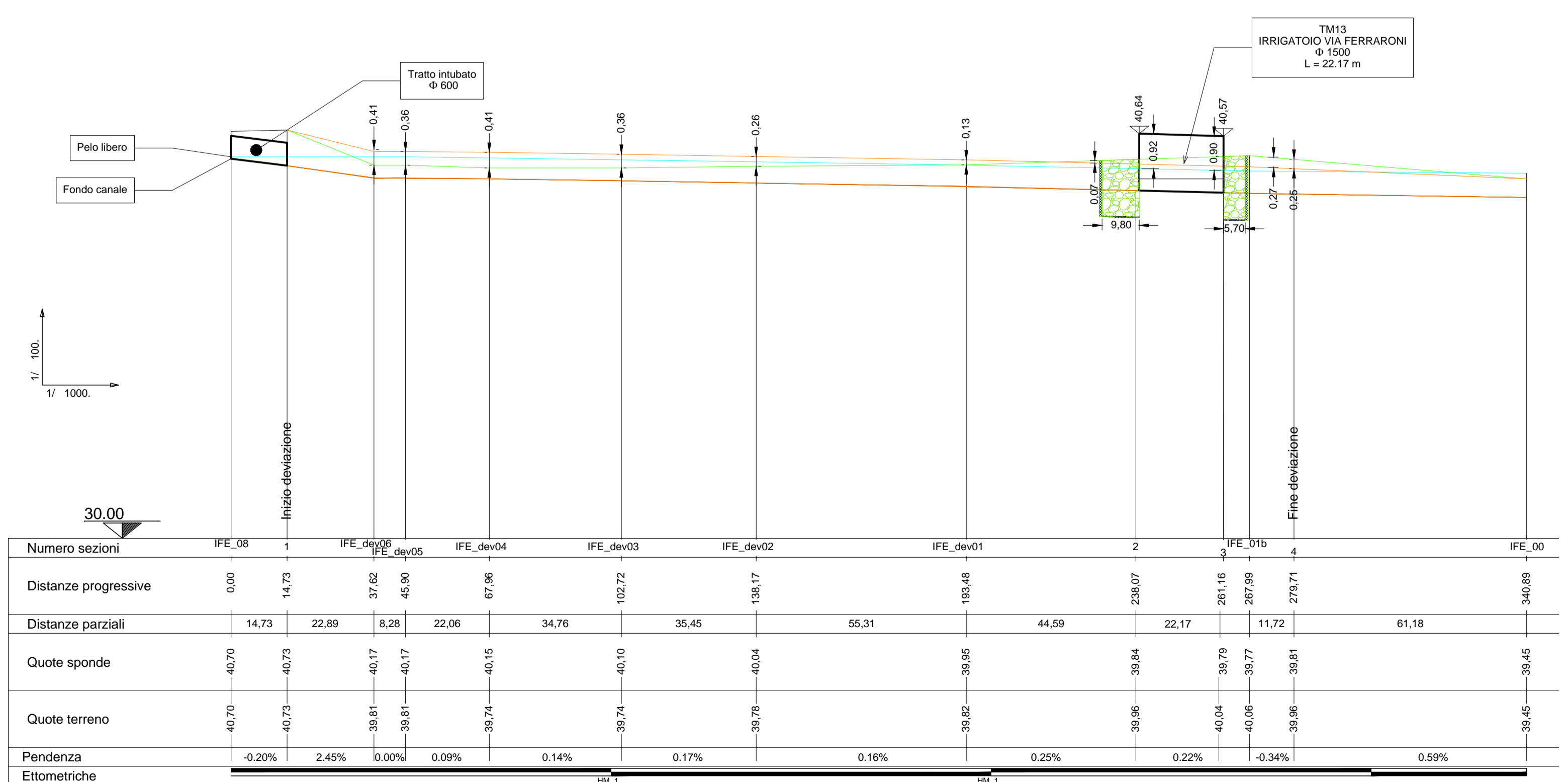
Profilo sponda sinistra - progetto



Profilo asse - progetto



Profilo sponda destra - progetto



ANAS S.p.A.
Direzione Progettazione e Realizzazione Lavori

PROLUNGAMENTO DELLA S.S. n°9 "TANGENZIALE NORD di REGGIO EMILIA" NEL TRATTO DA S. PROSPERO STRINATI A CORTE TEGGE

PROGETTO ESECUTIVO

	ING. RENATO DEL PRETE	DOTT. GEOL. DANILLO GALLO	INTEGRAZIONE PRESTAZIONI
Ing. Gianfranco Sodero	Ing. Renato Del Prete	Dott. Geol. Danilo Gallo	Ing. Renato Del Prete
			PROGETTAZIONE STRADALE
Ing. Valerio Bayes	Prof. Ing. Luigi Montersisi	Ing. Gabriele Incecci	PROGETTAZIONE IDRAULICA
Prof. Ing. Valerio Bayes	Prof. Ing. Luigi Montersisi	Ing. Gabriele Incecci	PROGETTAZIONE OPERE PARTE MAGGiori
			PROGETTAZIONE OPERE PARTE MINORI
Prof. Ing. Matteo Ranieri	Arch. Nicoletta Frattini	Ing. Giacomino Angarano	ING. GIAMPIERO SODERO
			COMPUTI
Prof. Ing. Matteo Ranieri	Arch. Nicoletta Frattini	Ing. Giacomino Angarano	CANTIERISTICA
			GEOTECNICA
Prof. Ing. Matteo Ranieri	Arch. Nicoletta Frattini	Ing. Giacomino Angarano	GEOTECNICA
			AMBIENTE
Prof. Ing. Matteo Ranieri	Arch. Nicoletta Frattini	Ing. Giacomino Angarano	SICUREZZA

VISTO: IL RESPONSABILE DEL PROCEDIMENTO

Dott. Ing. Anna NOSARI

INTEGRATORE DELLE PRESTAZIONI SPECIALISTICHE

Ing. Renato DEL PRETE

PROGETTISTA

Ing. Gabriele INCECCHI

GEOLOGO

Dott. Danilo GALLO

IL COORDINATORE DELLA SICUREZZA IN FASE DI PROGETTAZIONE

Prof. Ing. Luigi MONTERSISI

FC 130

F - PROGETTO IDRAULICO
FC-1 - PROFILI
Irrigatoio via Ferraroni profilo asse, sponda destra, sponda sinistra

CODICE PROGETTO	NOME FILE	REVISIONE	SCALA: 1:100 / 1:1000
PROGETTO	S01D00IDRFP30.dwg		
ELAB.	S01ID001DRFP30		

C	EMISSIONE A SEGUITO DI RAPPORTO INTERMEDIO DI VERIFICA	OTTOBRE 2018	ING. PEZZULLA
B	PRIMA EMISSIONE	GIUGNO 2018	ING. PEZZULLA
A	PRIMA EMISSIONE	GIUGNO 2018	ING. INCECCHI
REV.	DESCRIZIONE	DATA	REDAITTO