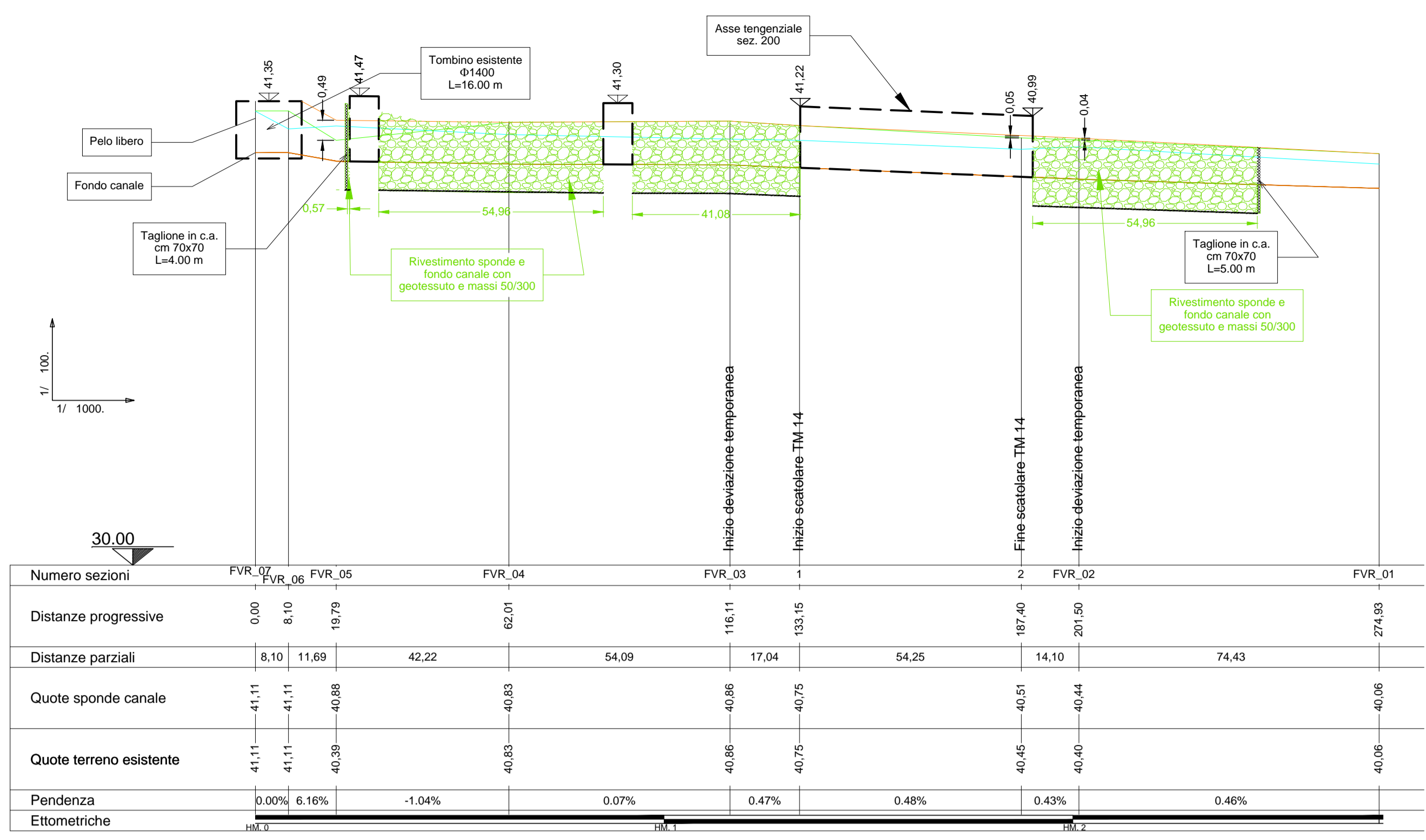
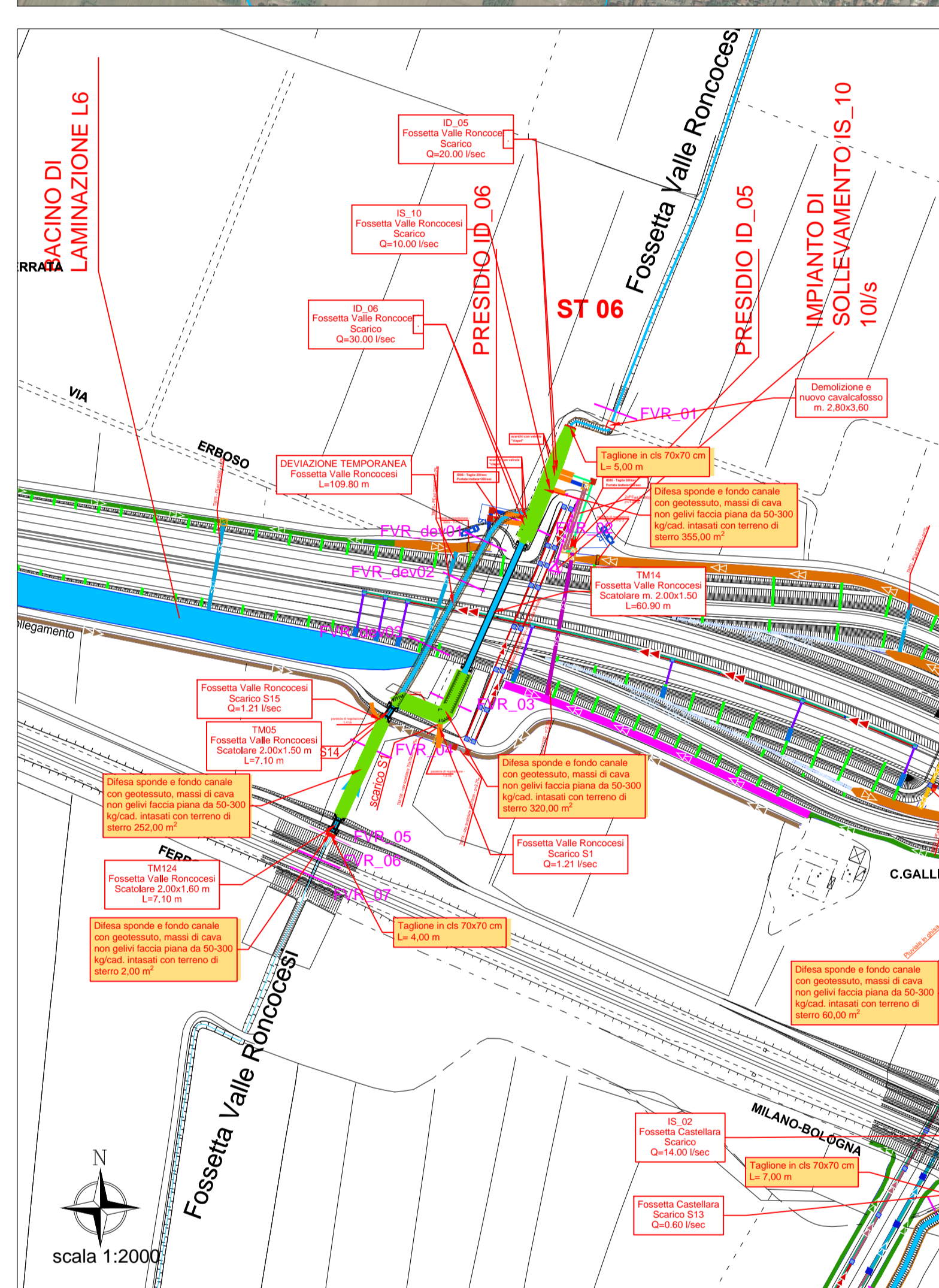
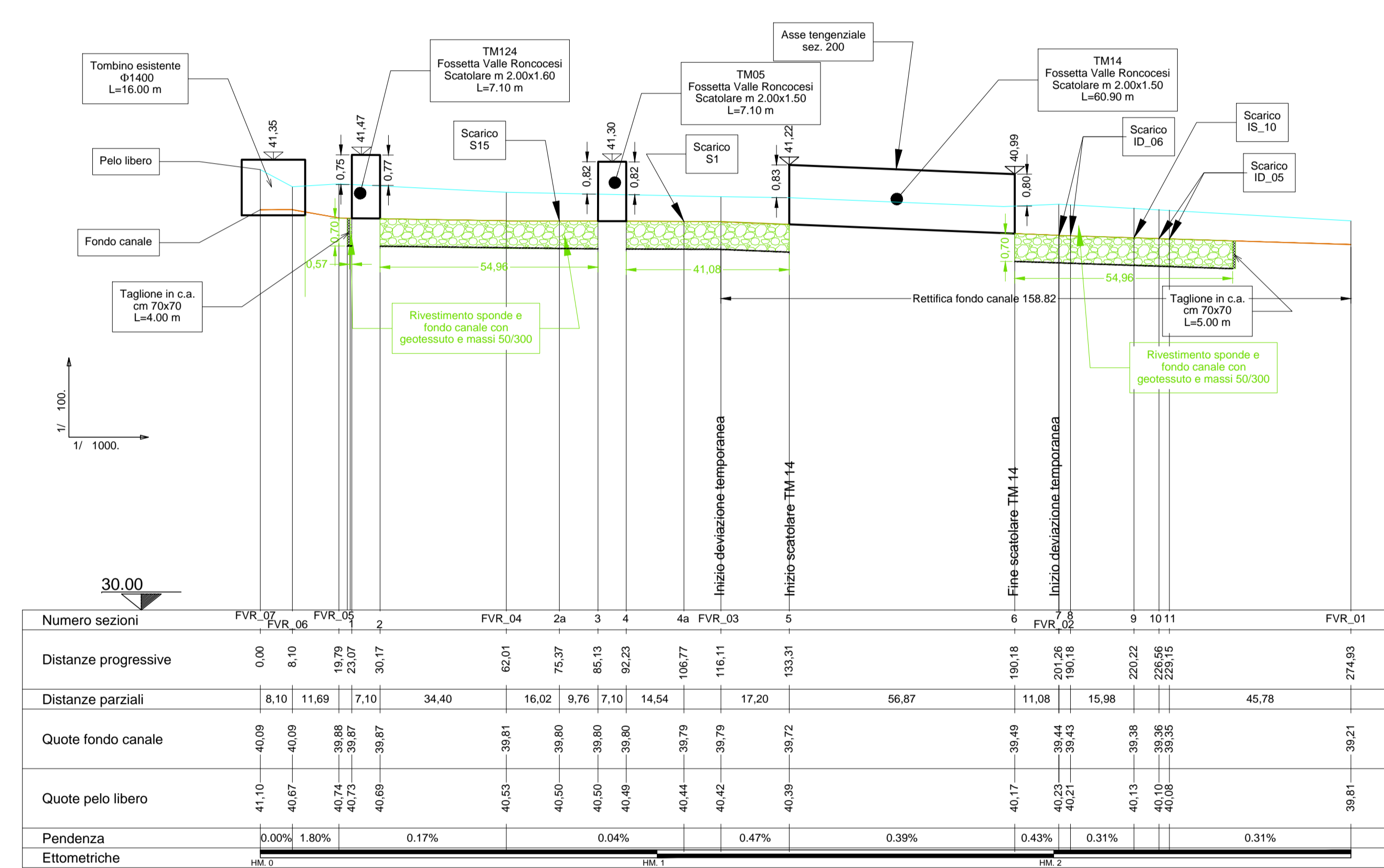


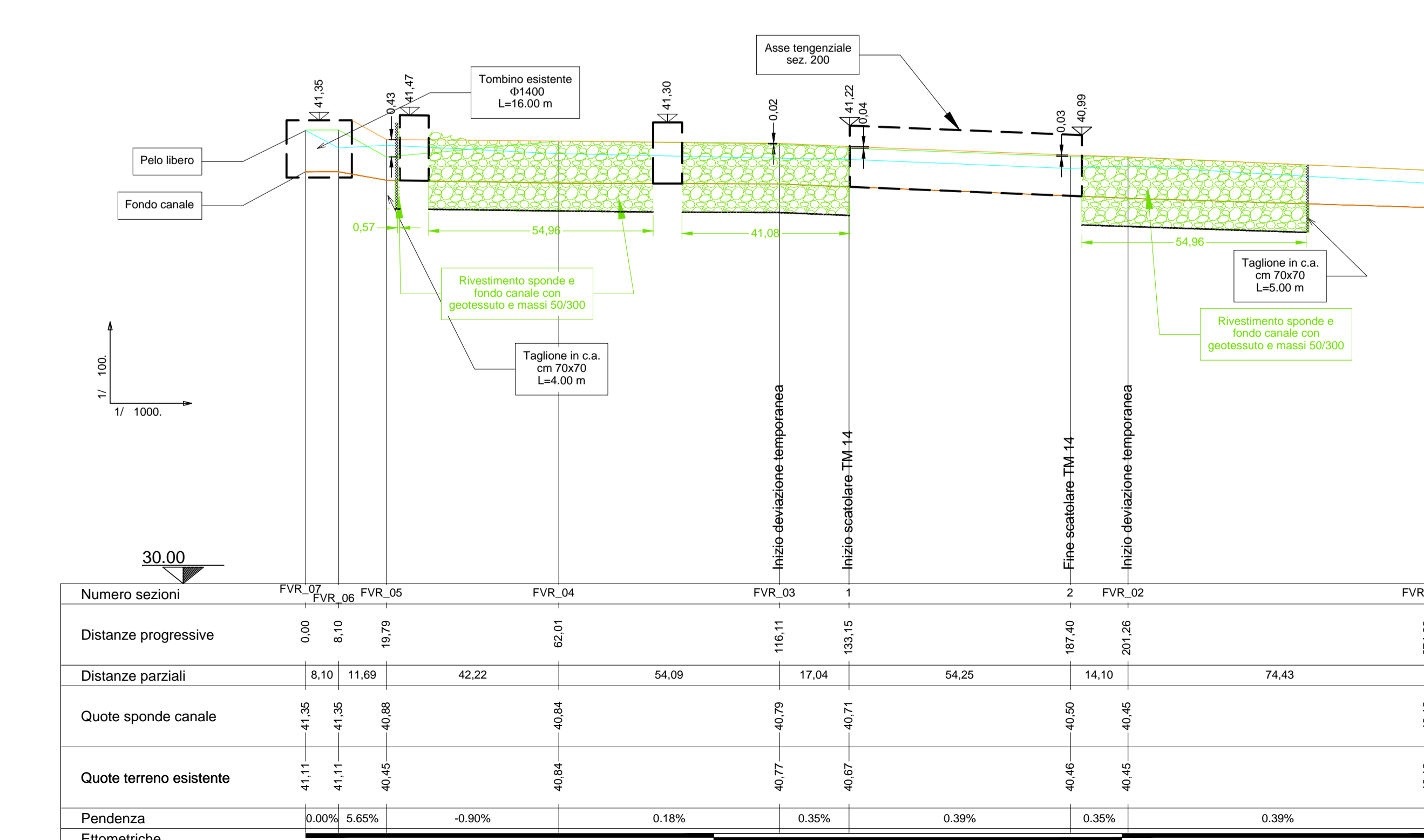
Profilo sponda sinistra - progetto



Profilo asse - progetto



Profilo sponda destra - progetto



ANAS S.p.A.
Direzione Progettazione e Realizzazione Lavori

PROLONGAMENTO DELLA S.S. n°9 "TANGENZIALE NORD DI REGGIO EMILIA" NEL TRATTO DA S. PROSPERO STRINATI A CORTE TEGGE

PROGETTO ESECUTIVO

STUDIO CORONA	ING. RENATO DEL PRETE	DOTT. GEOL. DANIO GALLO	INTEGRAZIONE PRESTAZIONI	PROGETTISTA
	Ing. Gianfranco Soderò Via del Ing. G. Ferrero Proietto 11 40138 BOLOGNA	Ing. Renato Del Prete Via del Ing. G. Ferrero Proietto 11 40138 BOLOGNA	Dott. Geol. Danilo Gallo Via del Ing. G. Ferrero Proietto 11 40138 BOLOGNA	Ing. Renato Del Prete
SETAC S.r.l.	ING. LUIGI MONTERISI	ING. GABRIELE INCECCHI	PROGETTAZIONE STRADALE	PROGETTAZIONE IDRAULICA
			Prof. Ing. Luigi Monterisi Via S. Maria 10 40138 BOLOGNA	Ing. Valerio Ranieri (E&G S.r.l.)
E&G	ING. GABRIELE INCECCHI	ING. GABRIELE INCECCHI	PROGETTAZIONE OPERE D'ARTE MAGGIORI	PROGETTAZIONE OPERE D'ARTE MINORI
			Ing. Gianfranco Soderò (Studio Corona S.r.l.)	Ing. Giampiero Martino (E&G S.r.l.)
COMPUTI	ING. VALERIO BAJETTI	ING. GABRIELE INCECCHI	COMPUTI	CANTIERISTICA
			Ing. Valerio Bajetti (I.T. Ingegneria)	Prof. Ing. Luigi Monterisi (E&G S.r.l.)
GEOLOGIA	DOTT. DANIO GALLO	DOTT. DANIO GALLO	GEOLOGIA	GEOTECNICA
			Dott. Danilo Gallo	Prof. Ing. Luigi Monterisi (Setac S.r.l.)
AMBIENTE	DOTT. EMILIO MACCHI	DOTT. EMILIO MACCHI	AMBIENTE	SICUREZZA
			Dott. Emilio Macchi (ECOPLAN S.r.l.)	Prof. Ing. Luigi Monterisi (Setac S.r.l.)

VISTO: IL RESPONSABILE DEL PROCEDIMENTO

Dott. Ing. Anna NOSARI

INTEGRATORE DELLE PRESTAZIONI SPECIALISTICHE

Ing. Renato DEL PRETE

PROGETTISTA

Ing. Gabriele INCECCHI

GEOLOGO

Dott. Danilo GALLO

IL COORDINATORE DELLA SICUREZZA IN FASE DI PROGETTAZIONE

Prof. Ing. Luigi MONTERISI

F - PROGETTO IDRAULICO

FC 131

FC-1 - PROFILI

Fossatta Valle Roncoesi profilo asse, sponda destra, sponda sinistra

PROGETTO

CODICE PROGETTO	NOME FILE	REVISIONE	SCALA: 1:100 / 1:1000
PROGETTO	S01D00DRFP31.dwg	B	
COBO	ELAB.	1701	
C			
B	EMISSIONE A SEGUITO DI RAPPORTO INTERMEDIO DI VERIFICA	OTTOBRE 2018	ING. PEZZULLA / ING. INCECCHI / ING. BAJETTI
A	PRIMA EMISSIONE	GIUGNO 2018	ING. PEZZULLA / ING. INCECCHI / ING. BAJETTI
REV.	DESCRIZIONE	DATA	REDATTO / VERIFICATO / APPROVATO