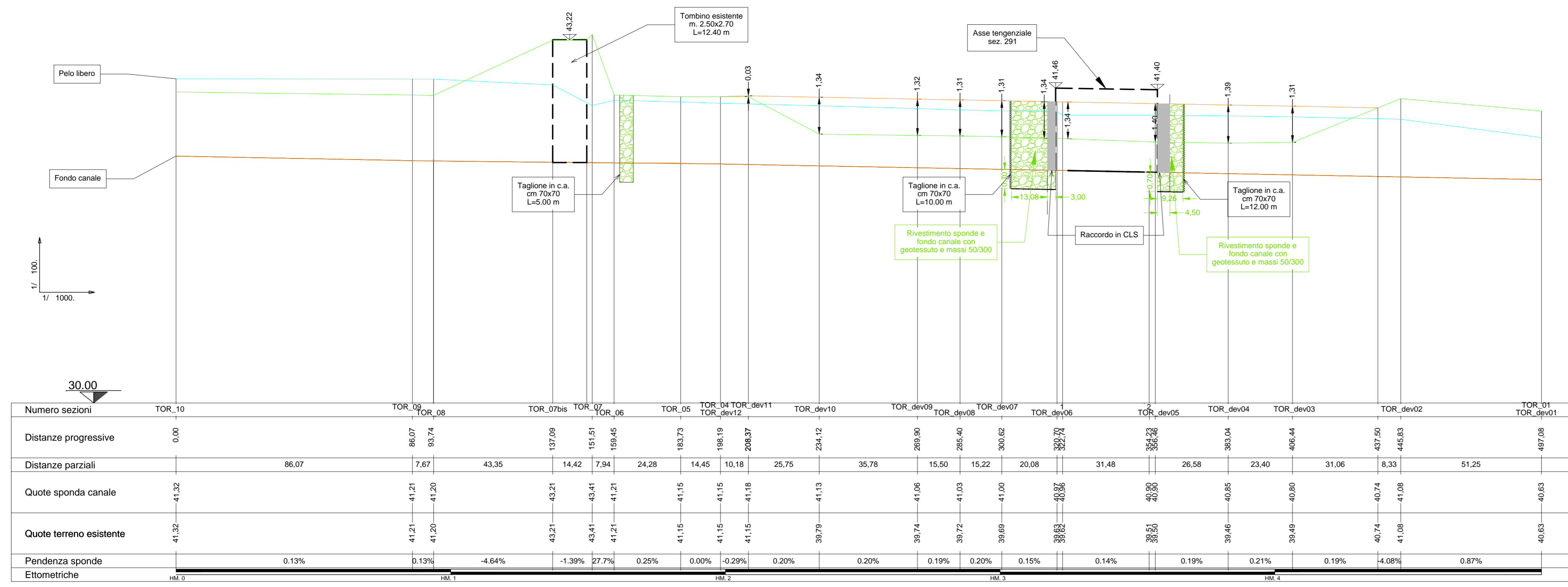
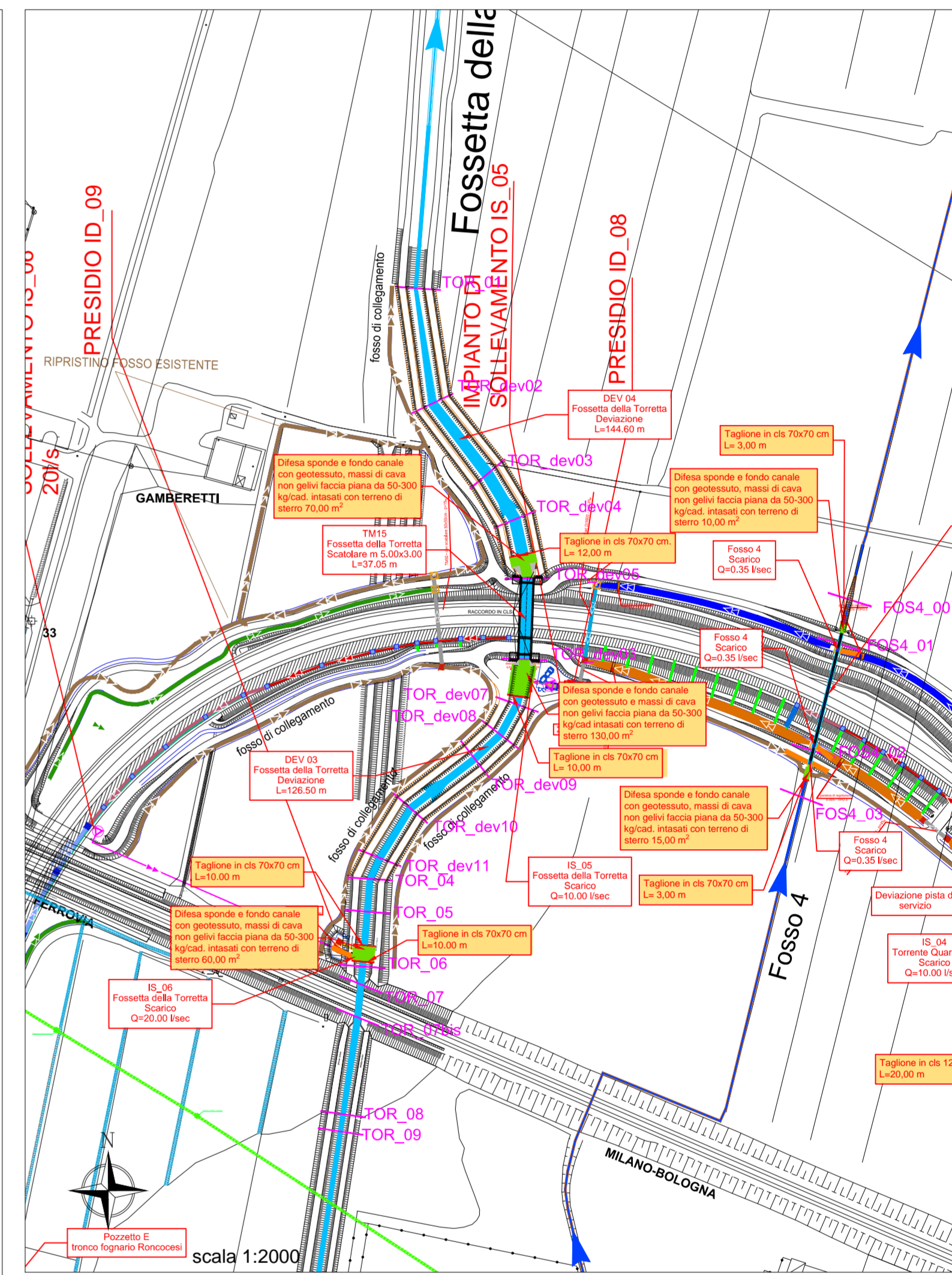
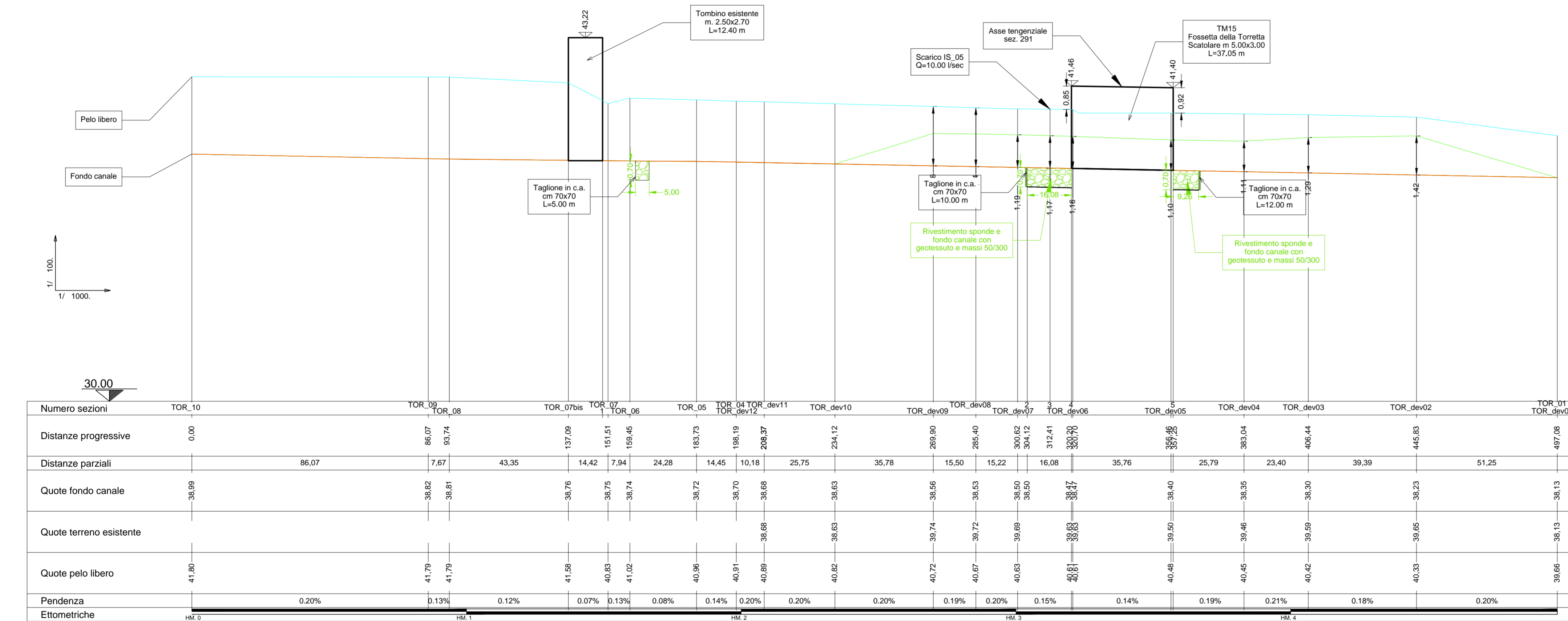


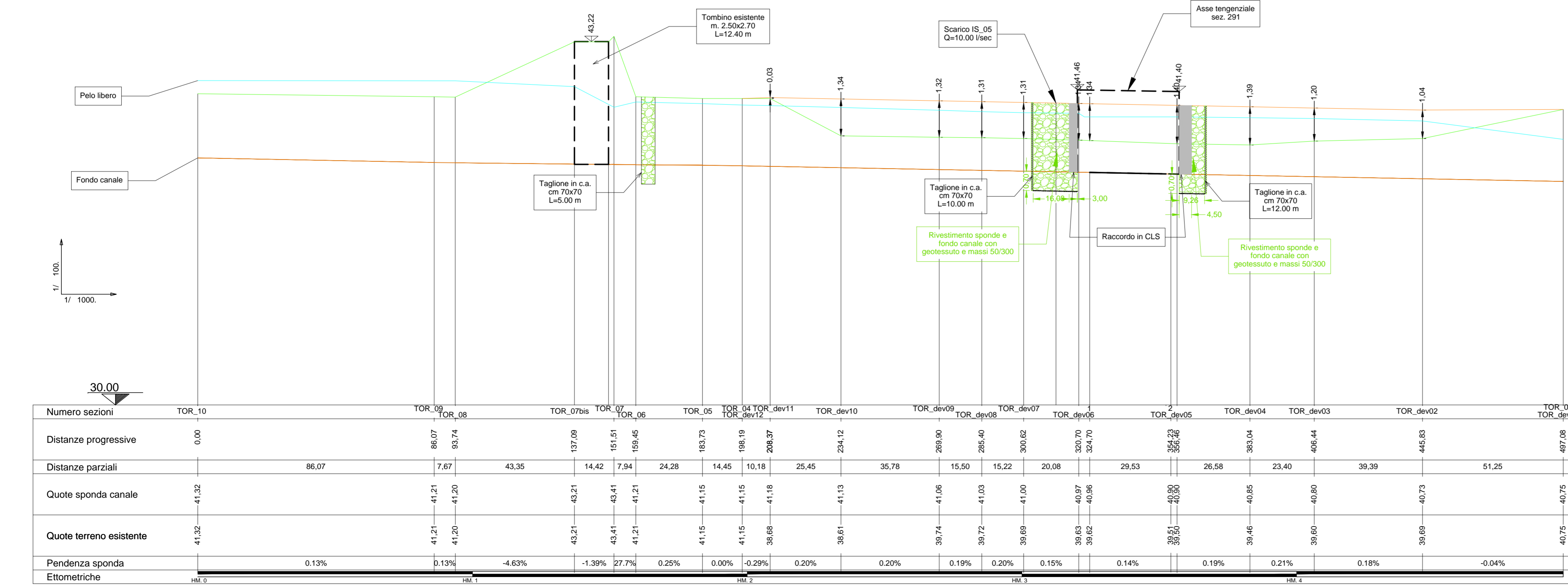
Profilo sponda sinistra - progetto



Profilo asse - progetto



Profilo sponda destra - progetto





ANAS S.p.A.
Direzione Progettazione e Realizzazione Lavori

PROLUNGAMENTO DELLA S.S. n°9 "TANGENZIALE NORD di REGGIO EMILIA" NEL TRATTO DA S. PROSPERO STRINATI A CORTE TEGGE

PROGETTO ESECUTIVO

STUDIO CORONA ING. RENATO DEL PRETE	DOTT. GEOL. DANILIO GALLO	PROGETTISTA Ing. Gabriele Inconci (E&G S.r.l.)	PROGETTISTA Ing. Gabriele Inconci (E&G S.r.l.)
Ing. Gianfranco Sodero (Studio Corona S.r.l.)	Dot. Geol. Danilo Gallo (Studio Corona S.r.l.)	PROGETTAZIONE STRADALE Prof. Ing. Luigi Montersì (Setac S.r.l.)	PROGETTAZIONE IDRAULICA Ing. Vittorio Ranieri (Uning)
SETAC S.r.l. Ing. Valerio Bajetti	EE Ing. Gabriele Inconci	PROGETTAZIONE OPERE D'ARTE MAGGIORE Ing. Gianfranco Sodero (Studio Corona S.r.l.)	PROGETTAZIONE OPERE D'ARTE MINORI Ing. Gianfranco Sodero (Studio Corona S.r.l.)
Prof. Ing. Luigi Montersì (Setac S.r.l.)	Ing. Gabriele Inconci (Setac S.r.l.)	COMPUTI Ing. Valerio Bajetti (I.T. Ingegneria)	CANTIERISTICA Ing. Valerio Bajetti (I.T. Ingegneria)
UNING Prof. Ing. Matteo Ranieri	ECOPLAN Arch. Nicoletta Frattini	ARKE' Ing. Gioacchino Angarano	GEOLOGIA Dot. Danilo Gallo
Prof. Ing. Luigi Montersì (Setac S.r.l.)	Arch. Nicoletta Frattini (Setac S.r.l.)	Ing. Gioacchino Angarano (Setac S.r.l.)	GEOTECNICA Prof. Ing. Luigi Montersì (Setac S.r.l.)
AMBIENTE Dot. Enrico Mascioli	SICUREZZA Dot. Enrico Mascioli	COORDINATORE DELLA SICUREZZA IN FASE DI PROGETTO Dot. Enrico Mascioli	SICUREZZA Prof. Ing. Luigi Montersì (Setac S.r.l.)

Dot. Ing. Anna NOSGARI (VISTO IL RESPONSABILE DEL PROCEDIMENTO)

Dot. Ing. Anna NOSGARI (INTÉGRATORE DELLE PRESTAZIONI SPECIALISTICHE)

Ing. Renato DEL PRETE (PROGETTISTA)

Dot. Danilo GALLO (GEOLOGO)

Prof. Ing. Luigi MONTERSÌ (COORDINATORE DELLA SICUREZZA IN FASE DI PROGETTO)

FC 132 **FC-1 PROFILI**

Fossa della Torretta profilo asse, sponda destra, sponda sinistra

PROGETTO

CODICE PROGETTO	NOME FILE	REVISIONE	SCALA
PROGETTO	LIV. PROD.	ANNO	
COBO	E	17/01	
CODICE ELAB.	S011D001DRFP32	B	

C	EMMISSIONE A SEGUITO DI RAPPORTO INTERMEDIO DI VERIFICA	OTTOBRE 2018	ING. PEZZULLA	ING. INCECCH	ING. BAJETTI
B	PRIMA EMISSIONE	GIUGNO 2018	ING. PEZZULLA	ING. INCECCH	ING. BAJETTI
A	DESCRIZIONE	DATA	REDATTO	VERIFICATO	APPROVATO