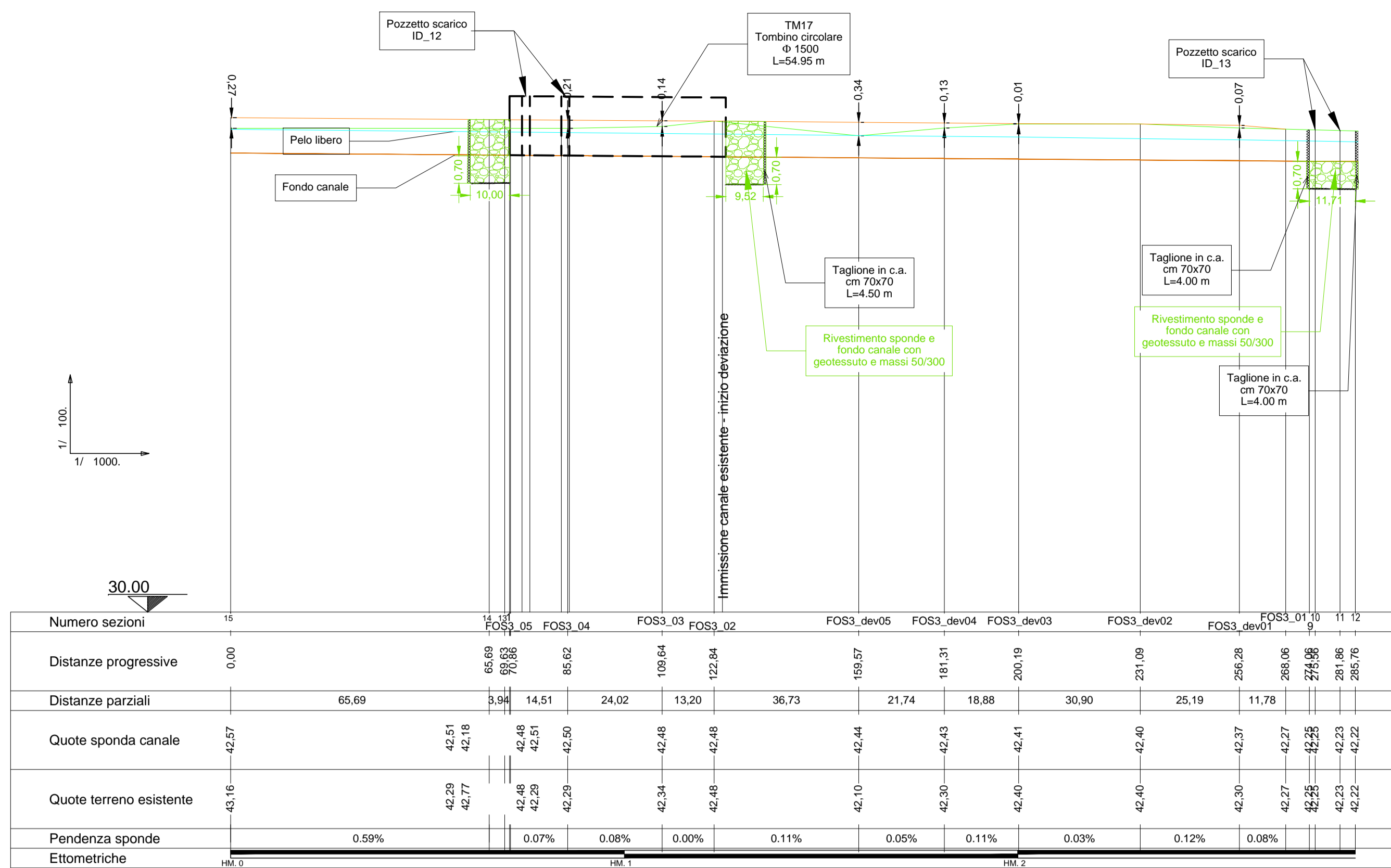
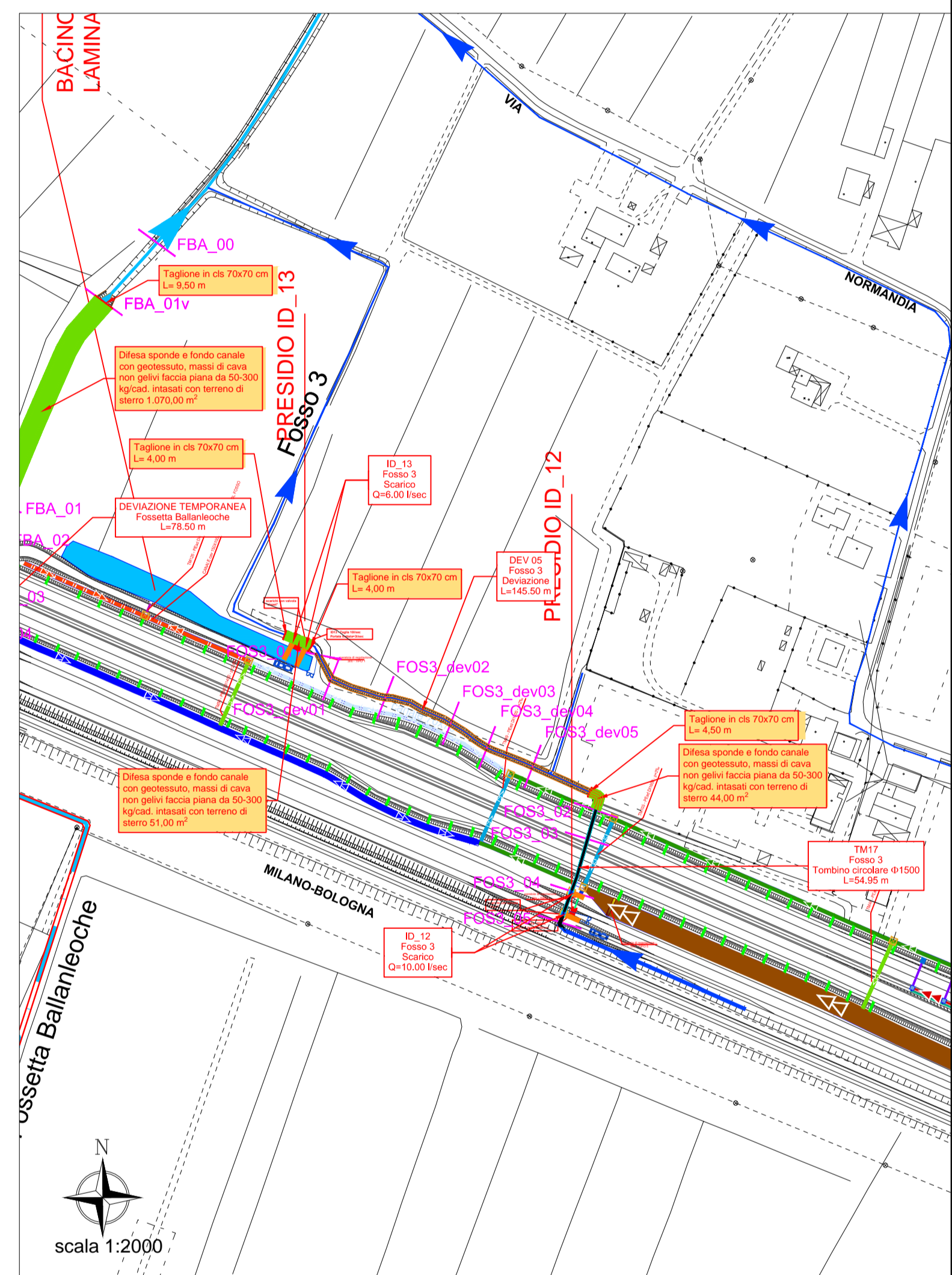
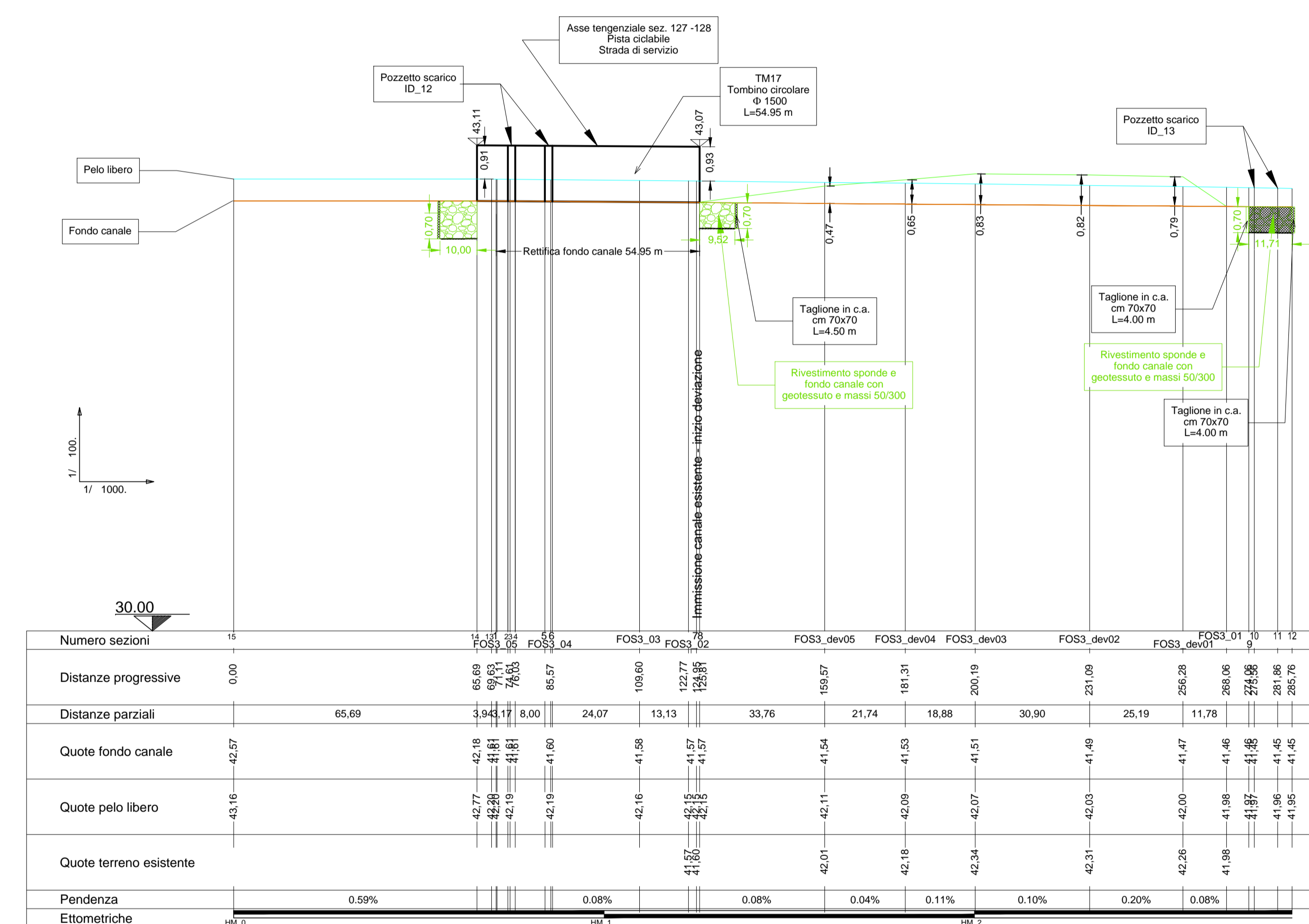


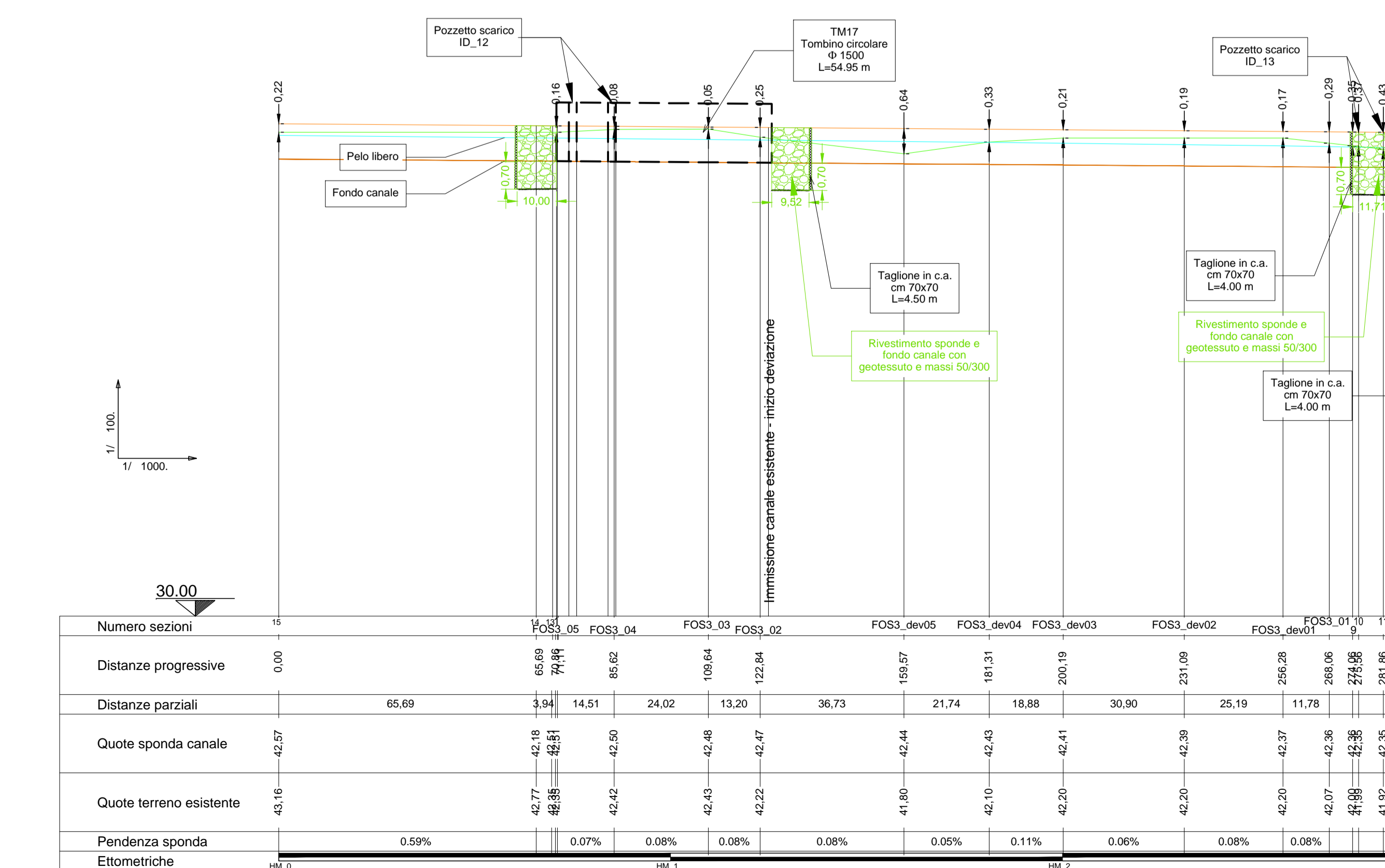
Profilo sponda sinistra - progetto



Profilo asse - progetto



Profilo sponda destra - progetto



ANAS S.p.A.
Direzione Progettazione e Realizzazione Lavori

PROLUNGAMENTO DELLA S.S. n°9 "TANGENZIALE NORD di REGGIO EMILIA" NEL TRATTO DA S. PROSPERO STRINATI A CORTE TEGGE

PROGETTO ESECUTIVO

STUDIO CORONA Ing. Gianfranco Sodero	ING. RENATO DEL PRETE Ing. Renato Del Prete	DOTT. GEOL. DANILLO GALLO Dott. Geol. Danilo Gallo	INGEGNERIA PRESTAZIONI Ing. Renato Del Prete
SETAC Srl Ing. Valerio Bajetti	EE Ing. Gabriele Incechi	COMPUTI Ing. Valerio Bajetti	PROGETTISTA Ing. Gabriele Incechi
UNING Prof. Ing. Matteo Ranieri	ECOPLAN Arch. Nicoletta Frattini	ARKE INGENGERIA Ing. Giuseppe Ingrosso	PROGETTISTA Ing. Renato DEL PRETE
INGEGNERIA STRADALE Prof. Ing. Luigi Montersisi	INGEGNERIA STRADALE Prof. Ing. Luigi Montersisi	INGEGNERIA STRADALE Prof. Ing. Luigi Montersisi	INGEGNERIA STRADALE Prof. Ing. Luigi Montersisi

VISTO: IL RESPONSABILE DEL PROCEDIMENTO

Dot. Ing. Anna NOSARI

INTEGRATORE DELLE PRESTAZIONI SPECIALISTICHE

Ing. Renato DEL PRETE

PROGETTISTA

Ing. Gabriele INCECHI

INGEGNERIA STRADALE

Dot. Danilo GALLO

INGEGNERIA STRADALE

Prof. Ing. Luigi MONTERSISI

F - PROGETTO IDRAULICO

FC 136

FC-1 - PROFILI

Fosso 3 profilo asse, sponda destra, sponda sinistra

PROGETTO

CODICE PROGETTO	NOME FILE	REVISIONE	SCALA:	VARIE
S01D00IDRFP36	S01D00IDRFP36.dwg	B		
PROGETTO	LIV. PROG.	ANNO	CODICE ELAB.	
COBO	E	1701	S01D00IDRFP36	

C				
B	EMISSIONE A SEGUITO DI RAPPORTO INTERMEDIO DI VERIFICA	OCTOBRE 2018	ING. PEZZULLA	ING. INCECHI
A	PRIMA EMISSIONE	GIUGNO 2018	ING. PEZZULLA	ING. INCECHI
REV.	DESCRIZIONE	DATA	REDATTO	VERIFICATO