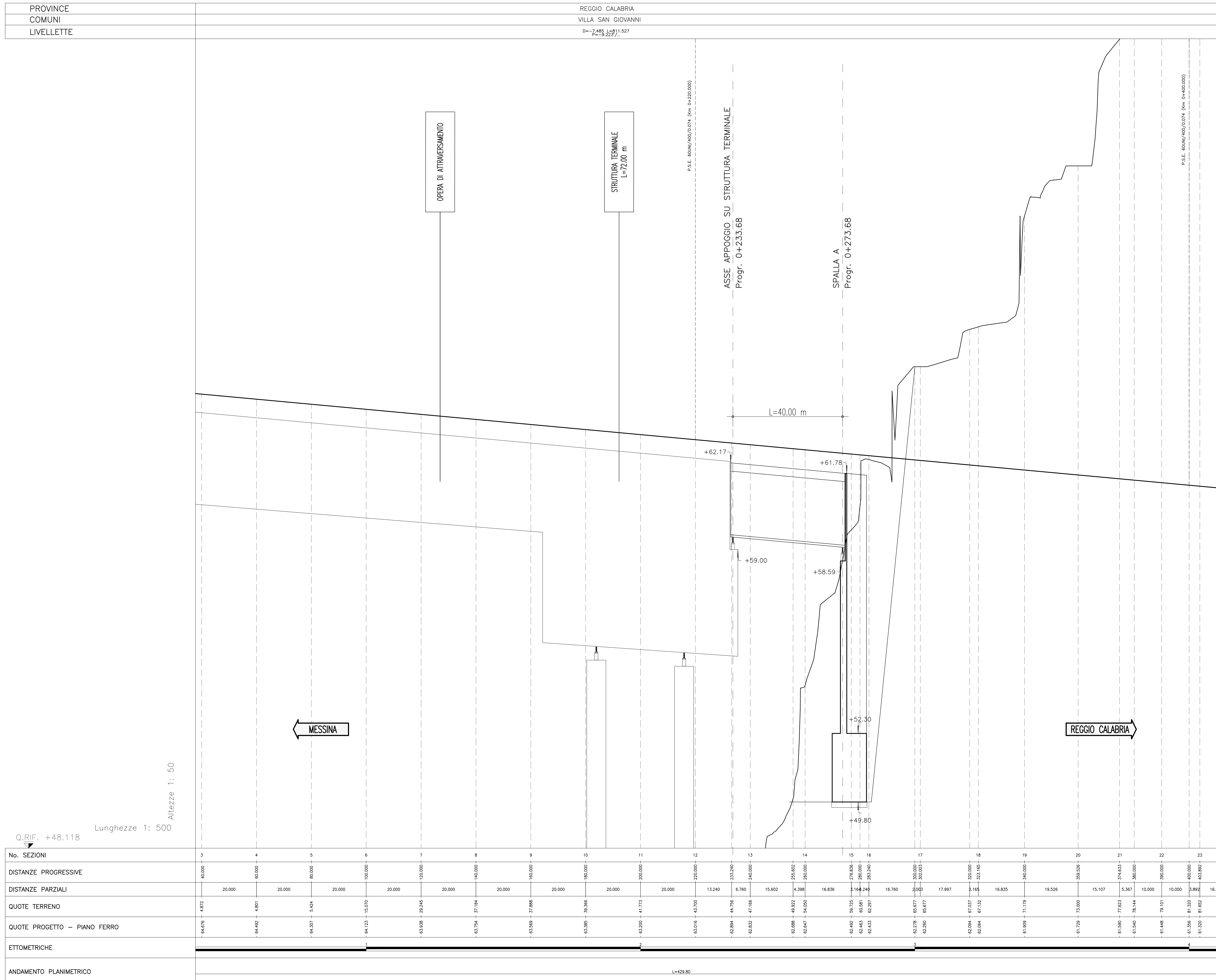


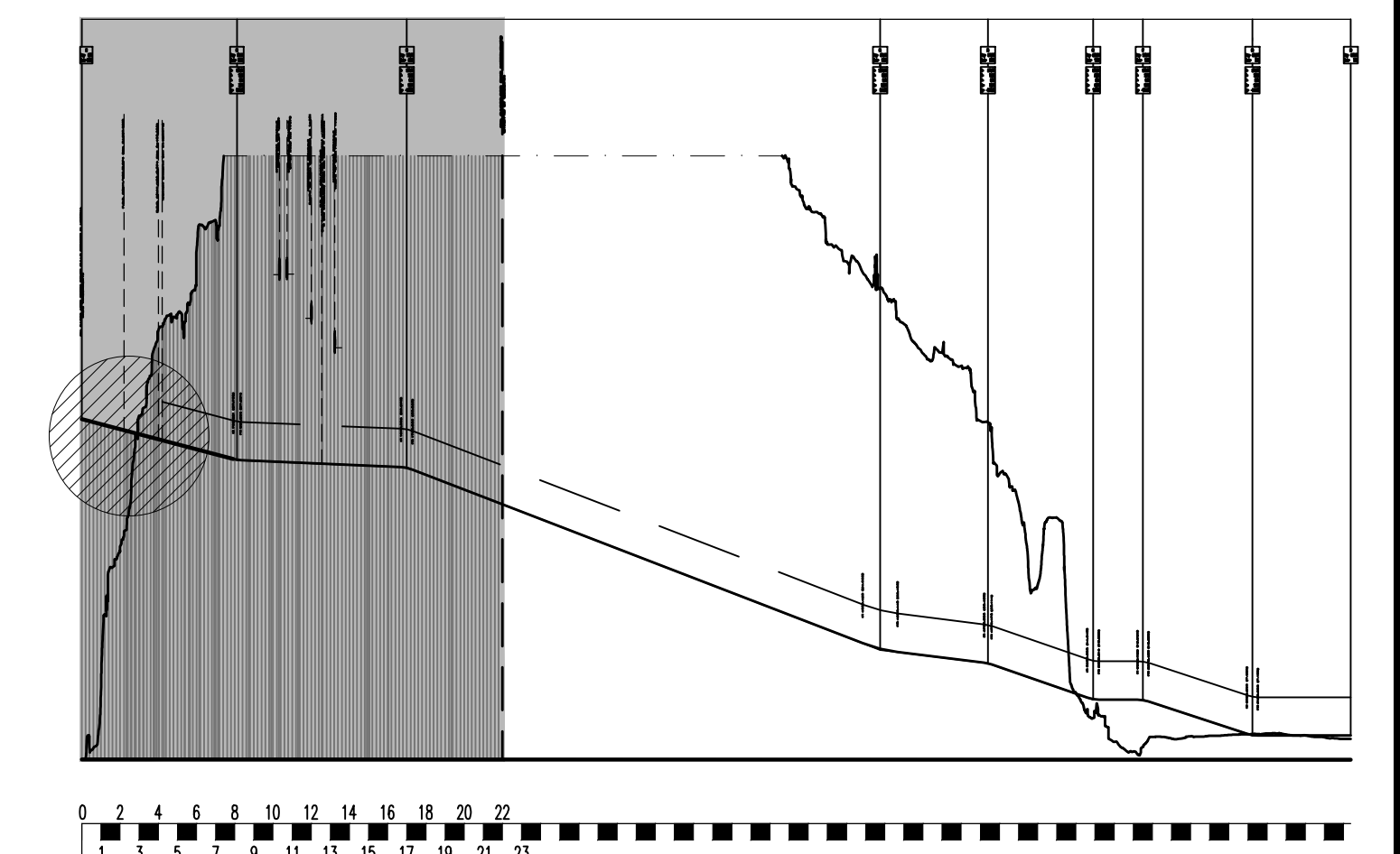
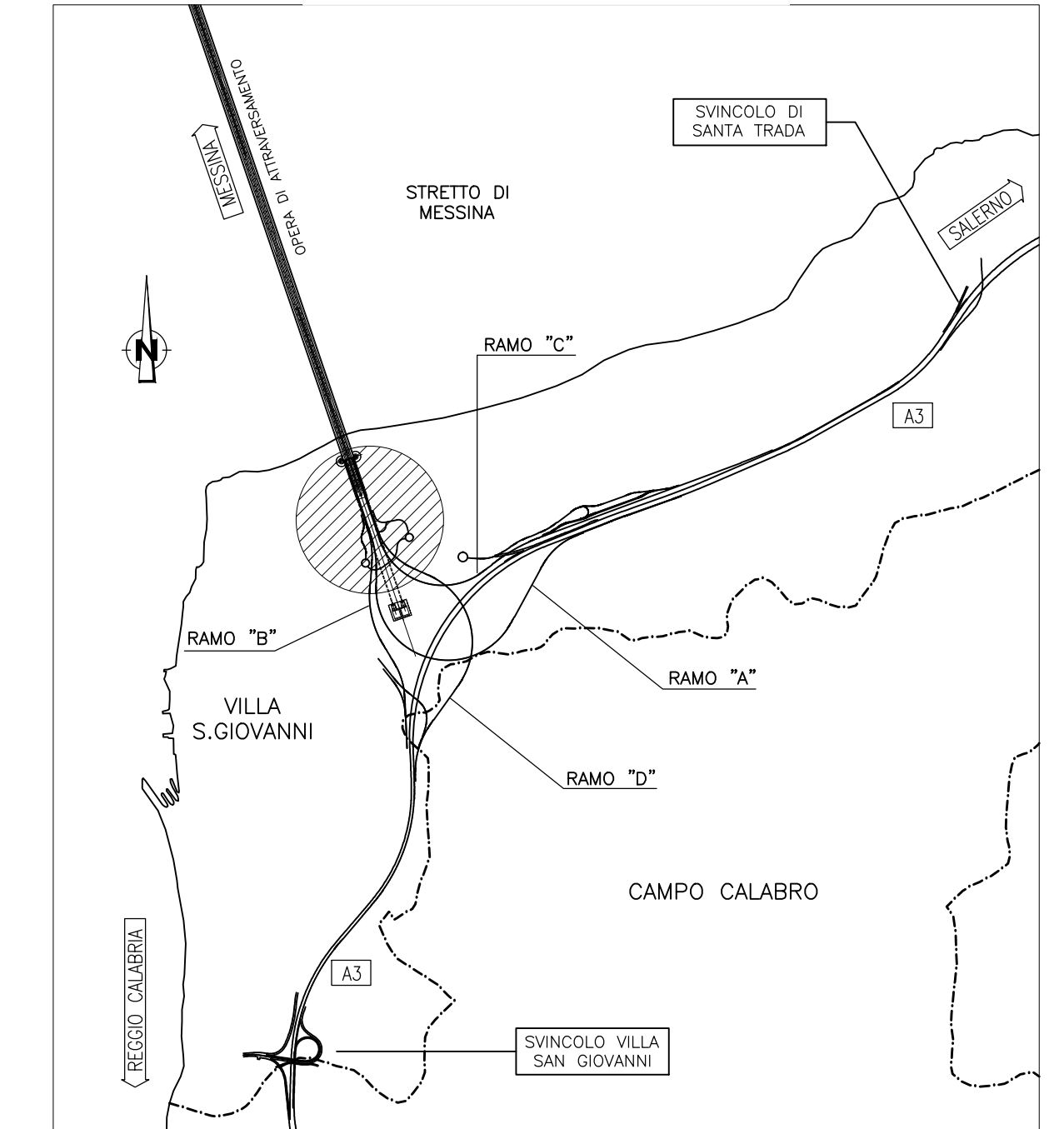
NOTE GENERALI

PROFILO LONGITUDINALE DI PROGETTO

SCALA 1:500/50



QUADRO DI UNIONE



← MESSINA

REGGIO CALABRIA →

Q.RIF. +48.118

Lunghezze 1: 500

Altezze 1: 50

No. SEZIONI	3	4	5	6	7	8	9	10	11	12	13	14	15	16	17	18	19	20	21	22	23							
DISTANZE PROGRESSIVE	40.000	60.000	80.000	100.000	120.000	140.000	160.000	180.000	200.000	220.000	233.680	240.000	250.000	278.836	280.000	282.240	290.000	300.000	314.633	360.000	360.000	400.000	423.892					
DISTANZE PARZIALI		20.000	20.000	20.000	20.000	20.000	20.000	20.000	20.000	20.000	13.240	6.760	15.602	4.398	16.836	3.168.240	16.760	20.000	17.997	16.835	19.526	15.107	5.367	10.000	10.000	3.892	16.108	
QUOTE TERRENO	4.872	4.871	5.429	5.070	5.245	5.184	5.188	5.206	5.173	5.370	4.795	4.922	5.050	5.275	5.031	5.297	5.677	6.032	5.763	78.114	79.101	80.320	81.653	82.882	84.448	85.320	86.653	
QUOTE PROGETTO - PIANO FERRO	64.678	64.678	64.307	64.123	63.938	63.754	63.569	63.385	63.200	63.016	62.831	62.647	62.462	62.278	62.094	61.910	61.726	61.542	61.358	61.174	60.990	60.806	60.622	60.438	60.254	60.070	59.886	59.702
ETTOMETRICHE																												
ANDAMENTO PLANIMETRICO																												

Stretto di Messina
 Concessionario per la progettazione, redazione e gestione del collegamento stabile tra lo Stretto e il Continente
 Organismo di Diritto Pubblico
 (Legge n° 1158 del 17 dicembre 1971, modificata dal D.Lgs. n° 114 del 24 aprile 2003)

PONTE SULLO STRETTO DI MESSINA
 PROGETTO DEFINITIVO

EUROLINK S.C.p.A.
 IMPREGILO S.p.A. (Mandataria)
 SOCIETA' ITALIANA PER CONDOTTE D'ACQUA S.p.A. (Mandante)
 COOPERATIVA MURATORI E CEMENTISTI - C.M.C. di Ravenna Soc. Coop. a.r.l. (Mandante)
 SACVYR S.A.U. (Mandante)
 ISHIKAWAJIMA - HARIMA HEAVY INDUSTRIES CO. Ltd. (Mandante)
 A.C.I. S.C.P.A. - CONSORZIO STABILE (Mandante)

IL PROGETTISTA Dott. Ing. F. Colli Ordine Ingegneri Milano n° 20305	IL CONTRAENTE GENERALE Project Manager (Ing. P.P. Marchesetti)	STRETTO DI MESSINA Direttore Generale e RUP Validazione (Ing. G. Timmenhri)	STRETTO DI MESSINA Amministratore Delegato (Dott. P. Gucci)
---	---	---	--

COLLEGAMENTI CALABRIA **CF0076_F0**
 INFRASTRUTTURA FERROVIARIA OPERE CIVILI
 ELEMENTI DI CARATTERE GENERALE
 VIADOTTO ACCESSO FERROVIARIO
 PROFILO LONGITUDINALE DI PROGETTO

REV.	DATA	DESCRIZIONE	REDATTO	VERIFICATO	APPROVATO
FO	20/06/2011	EMISSIONE FINALE	E.PASSADORE	C.SCIUTO	F.COLLA