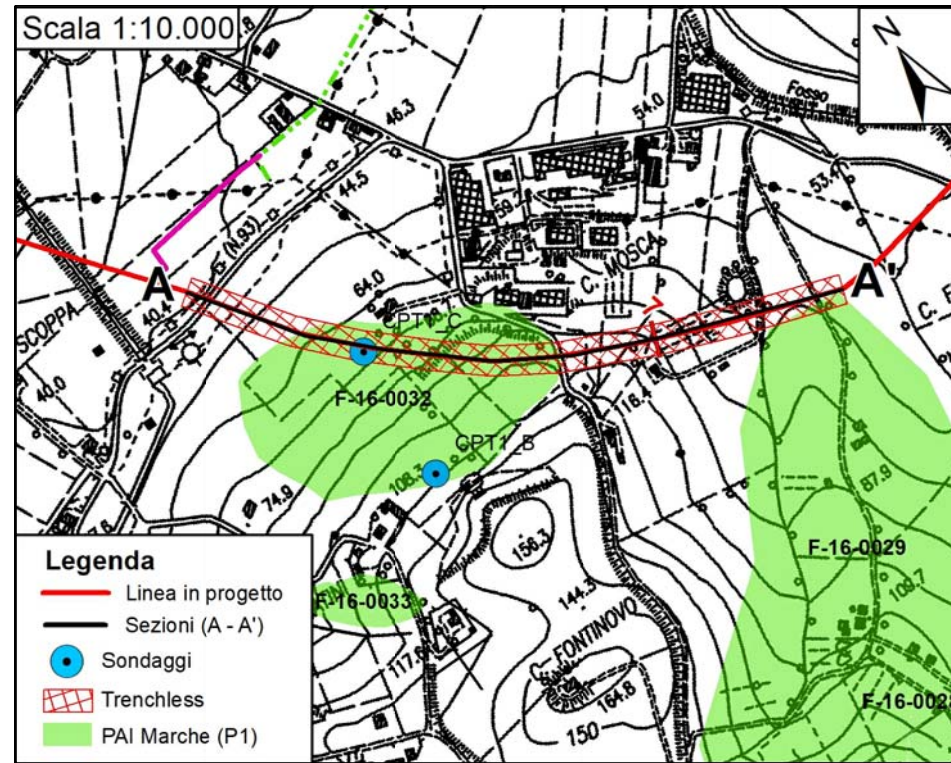
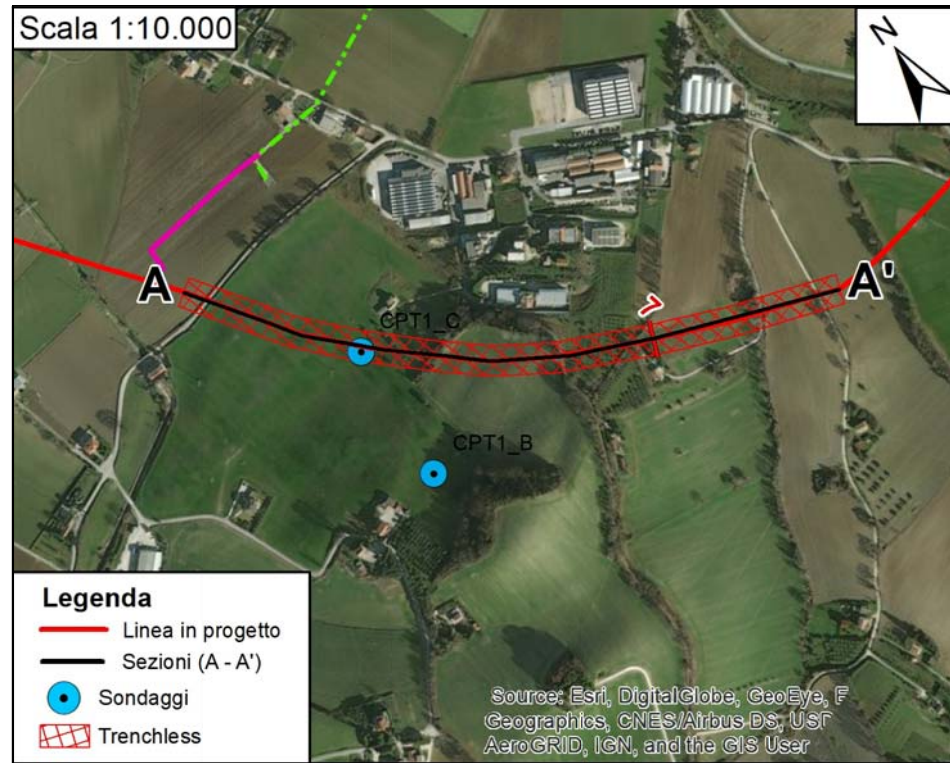
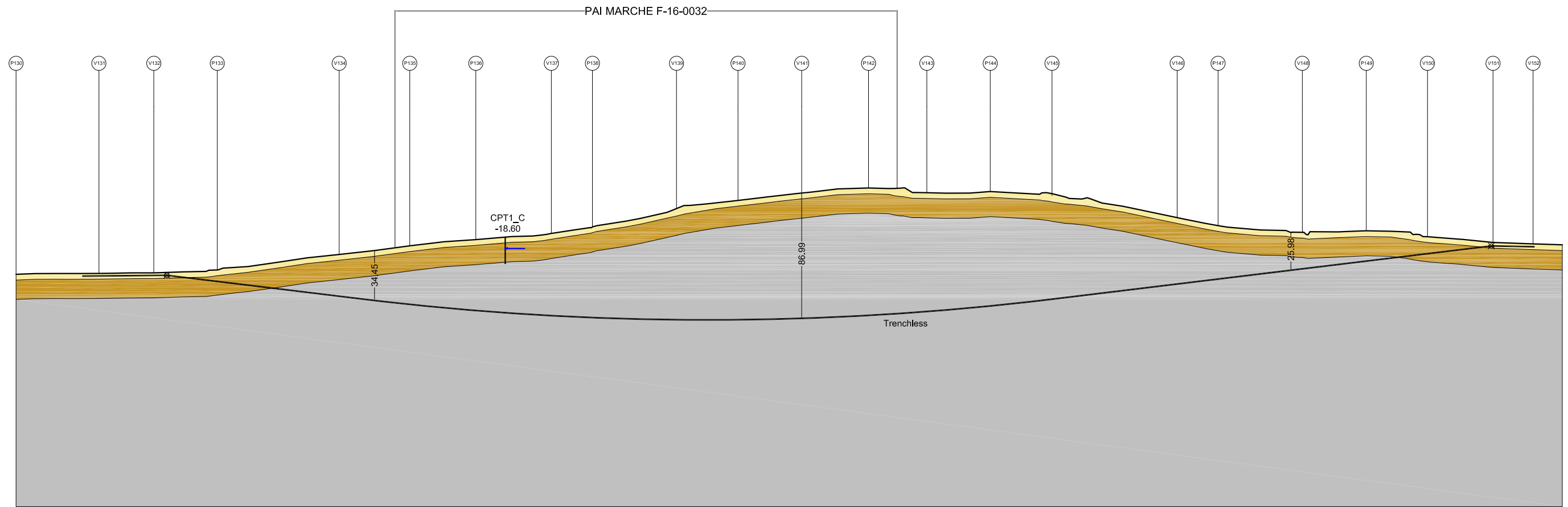


SEZIONE A-A'



LEGENDA

- Coltre di Copertura
- Formazione Alterata
- Formazione Intgra
- Venuta Idrica

Sito:	TOC Zona Artig. Montelupone
Metanodotto:	Recanati - San Benedetto del T.
Km (Interferenza PAI):	6.52 - 6.84
Tronco:	1
Codice Frana (PAI):	F-16-0032
Classe di Pericolosità:	P1
Tipo di Movimento:	Soliflusso

Il presente disegno e' di proprieta' aziendale - La Societa' tutelera' i propri diritti a termine di legge.

Proprietario

 Progettista

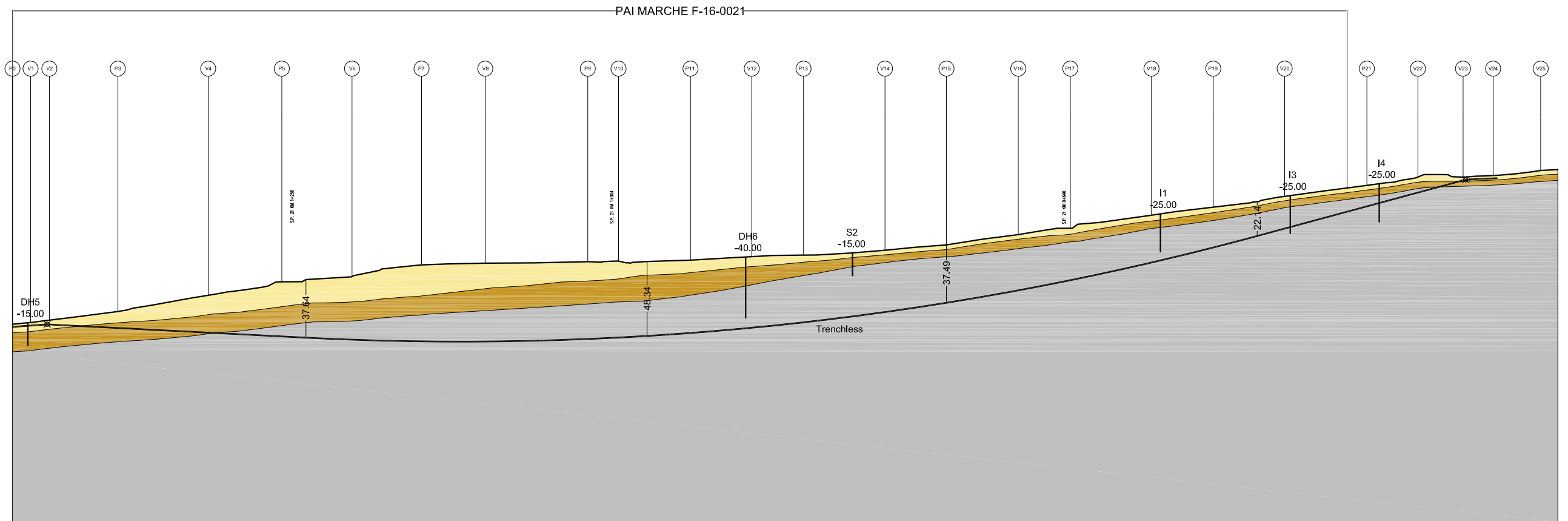

Rif. Metanodotto Ravenna - Chieti
 Tratto Recanati - San Benedetto del Tronto
 DN 650 (26"), DP 75 bar
 SEZIONI LONGITUDINALI
 INTERFERENZE AREE PAI CON MICROTUNNEL

DISEGNO
 FOGLIO
 REVISIONE
 COMMESSA
 SCALA

All. 1 a SPC. LA-E-83031
1 di 11
0
023081
1:3000

Tavola
1

SEZIONE A-A'



- Coltre di Copertura
- Formazione Alterata
- Formazione Intgra

Sito:	TOC Montelupone
Metanodotto:	Rif. Met. Montelupone Arcalgas
Km (Interferenza PAI):	0.00 - 0.88
Tronco:	1
Codice Frana (PAI):	F-16-0021
Classe di Pericolosità:	P1
Tipo di Movimento:	Soliflusso

Il presente disegno e' di proprieta' aziendale - La Societa' tutelera' i propri diritti a termine di legge.

Proprietario

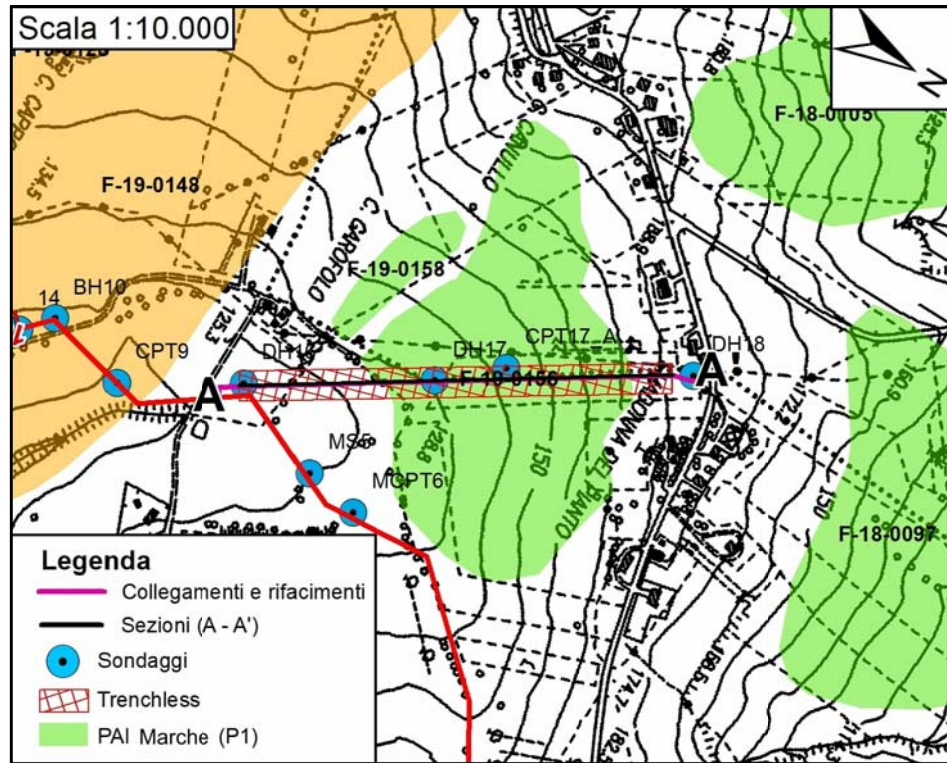
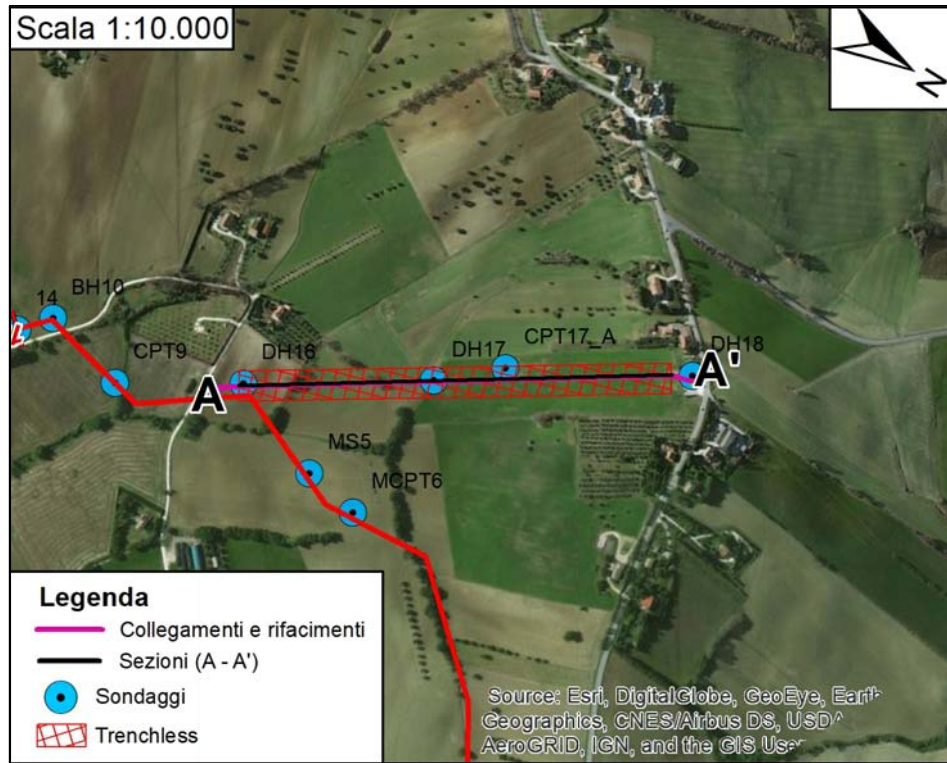
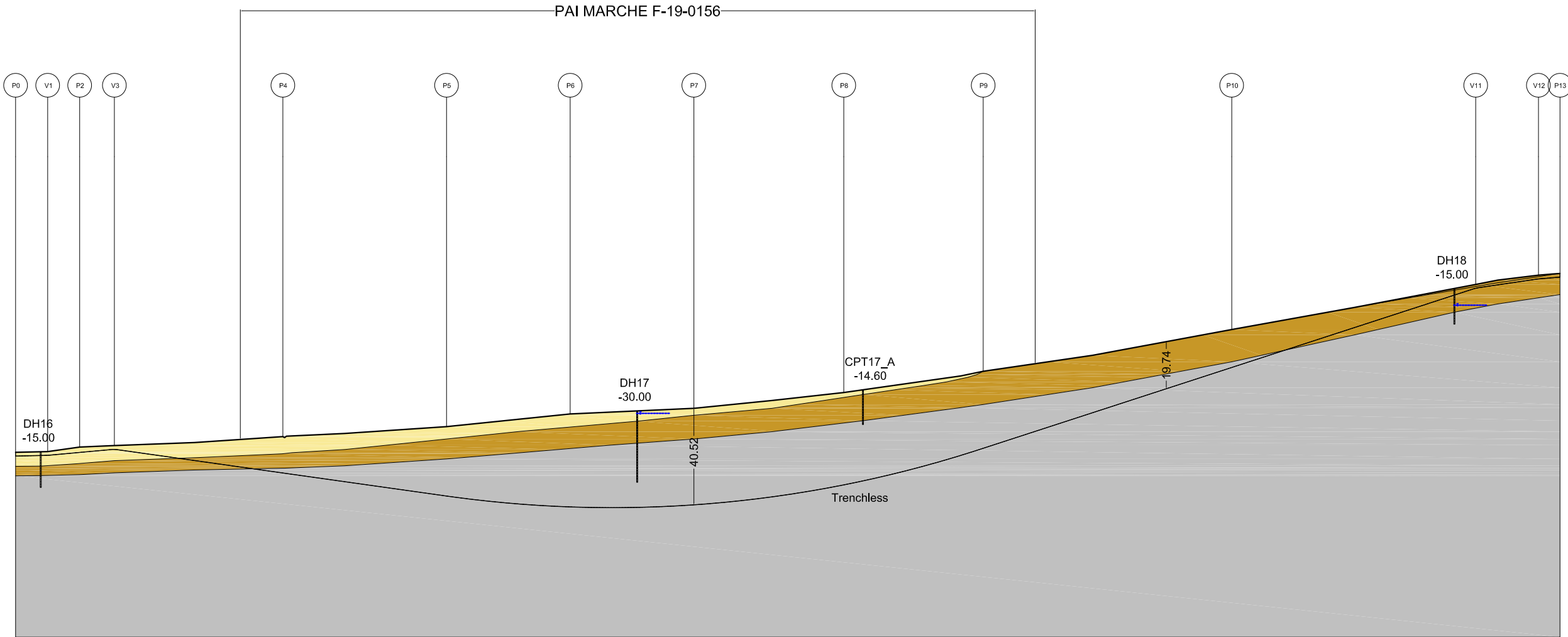
 Progettista


Rif. Metanodotto Ravenna - Chieti
 Tratto Recanati - San Benedetto del Tronto
 DN 650 (26"), DP 75 bar
 SEZIONI LONGITUDINALI
 INTERFERENZE AREE PAI CON MICROTUNNEL

DISEGNO **All, 1 a SPC. LA-E-83031**
 FOGLIO **2 di 11**
 REVISIONE **0**
 COMMESSA **023081**
 SCALA **1:3000**

Tavola
2

SEZIONE A-A'



LEGENDA

- Coltre di Copertura
- Formazione Alterata
- Formazione Integra
- Venuta Idrica

Sito:	Microt. Madonna del Pianto
Metanodotto:	Coll. Comune di Morrovalle
Km (Interferenza PAI):	0.23 - 0.58
Tronco:	-
Codice Frana (PAI):	F-19-0156
Classe di Pericolosità:	P1
Tipo di Movimento:	Soliflusso

Il presente disegno e' di proprieta' aziendale - La Societa' tutelera' i propri diritti a termine di legge.

Proprietario

 Progettista

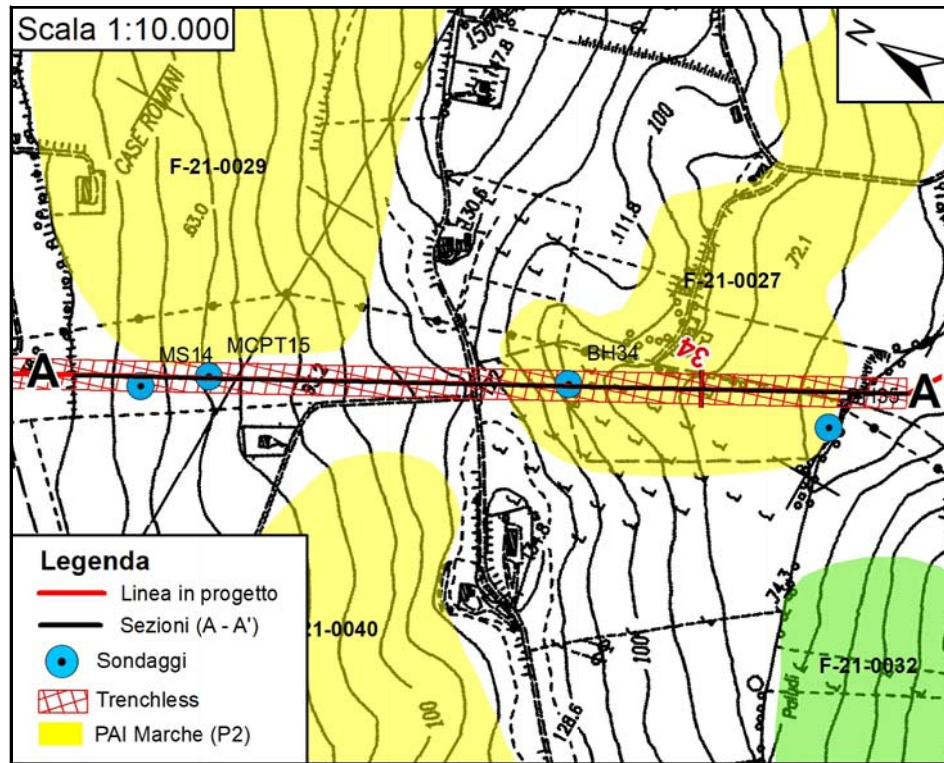
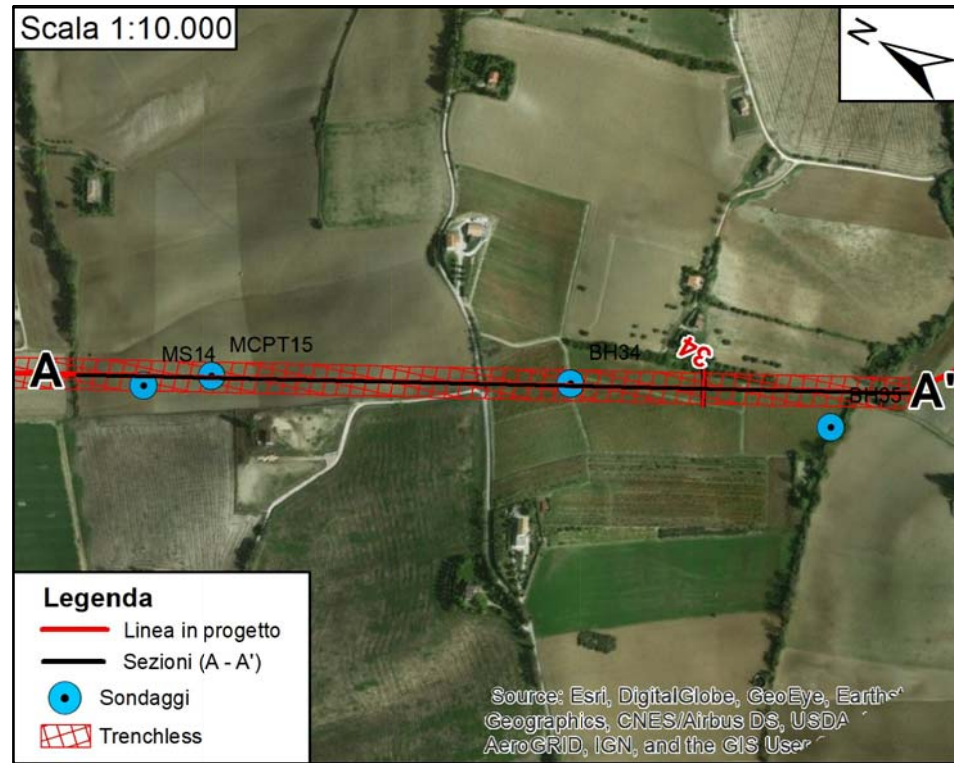
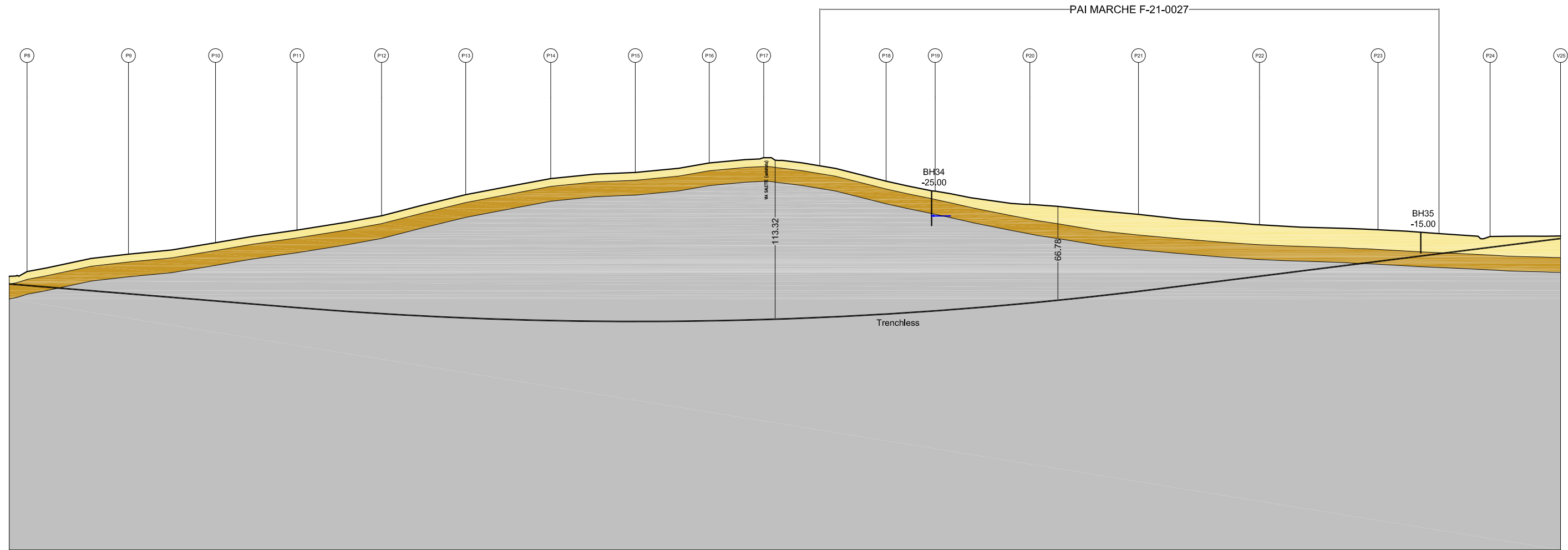

Rif. Metanodotto Ravenna - Chieti
 Tratto Recanati - San Benedetto del Tronto
 DN 650 (26"), DP 75 bar
 SEZIONI LONGITUDINALI
 INTERFERENZE AREE PAI CON MICROTUNNEL

DISEGNO
 FOGLIO
 REVISIONE
 COMMESSA
 SCALA

All. 1 a SPC. LA-E-83031
3 di 11
0
023081
1:2000

Tavola
3

SEZIONE A-A'



LEGENDA

- Coltre di Copertura
- Formazione Alterata
- Formazione Integra
- Venuta Idrica

Sito:	TOC Torre Matteucci
Metanodotto:	Recanati - San Benedetto del T.
Km (Interferenza PAI):	33.74 - 34.18
Tronco:	3
Codice Frana (PAI):	F-21-0027
Classe di Pericolosità:	P2
Tipo di Movimento:	Soliflusso

Il presente disegno e' di proprieta' aziendale - La Societa' tutelera' i propri diritti a termine di legge.

Proprietario

 Progettista

Rif. Metanodotto Ravenna - Chieti
 Tratto Recanati - San Benedetto del Tronto
 DN 650 (26"), DP 75 bar
 SEZIONI LONGITUDINALI
 INTERFERENZE AREE PAI CON MICROTUNNEL

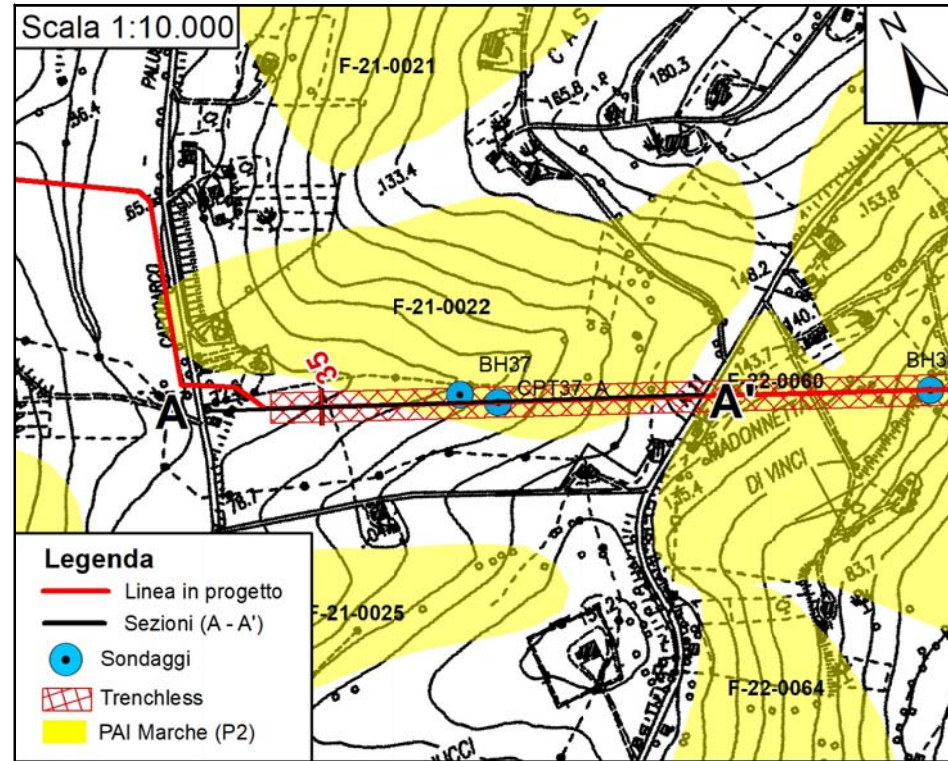
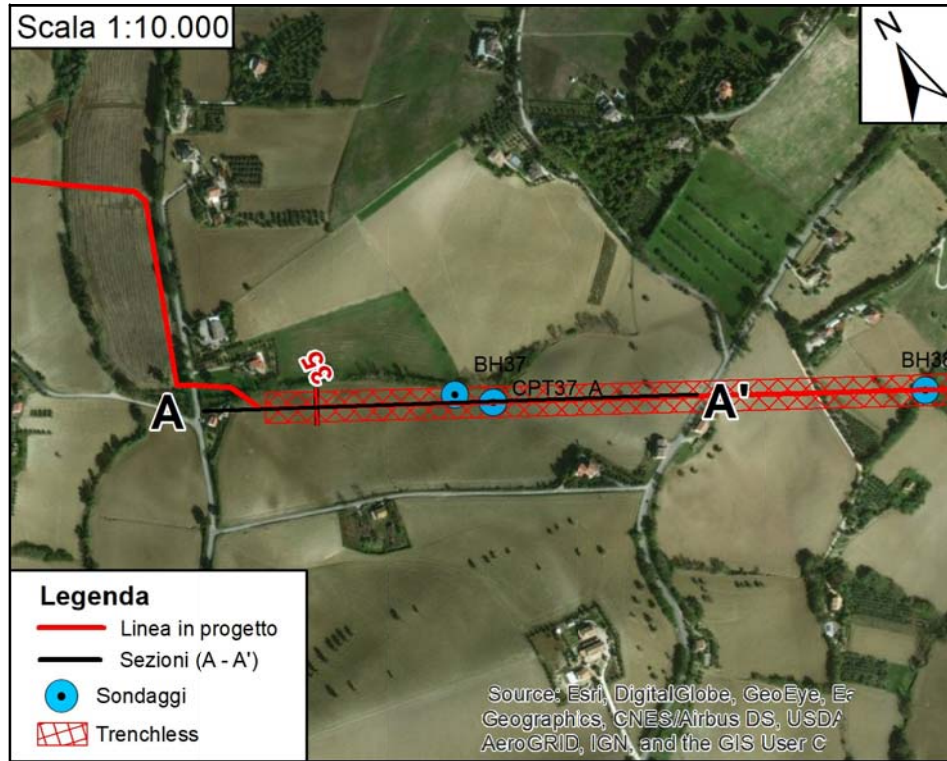
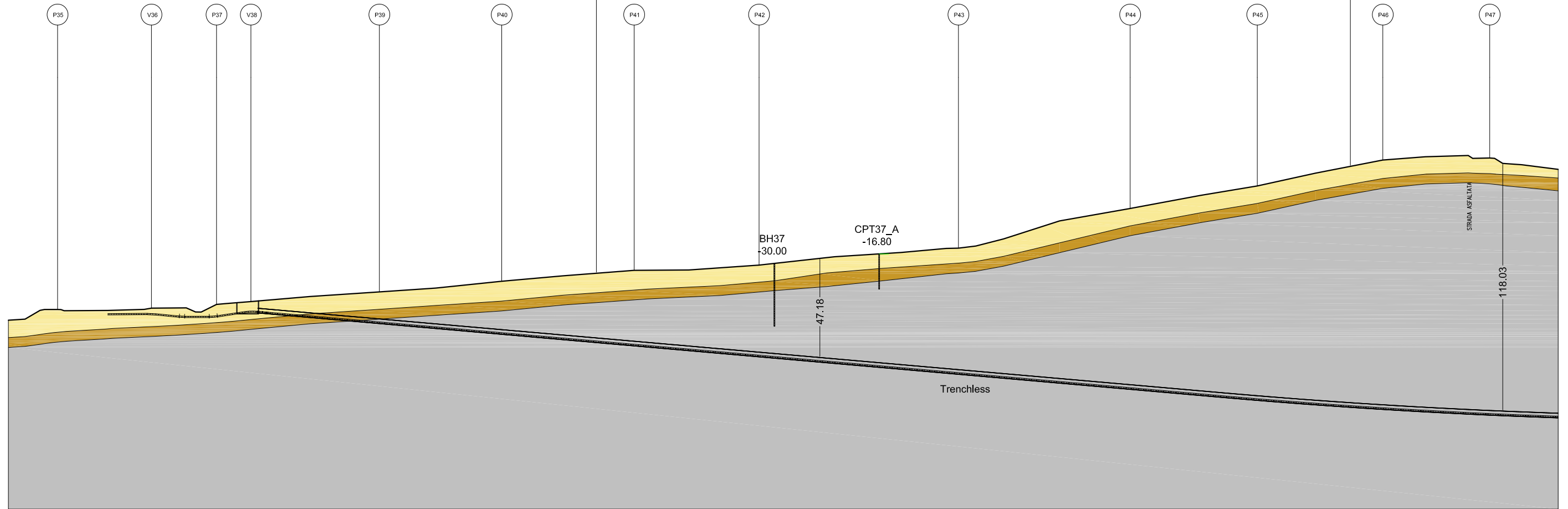
DISEGNO
 FOGLIO
 REVISIONE
 COMMESSA
 SCALA

All. 1 a SPC. LA-E-83031
4 di 11
0
023081
1:3000

Tavola
4

SEZIONE A-A'

PAI MARCHE F-21-0022



LEGENDA

- Coltre di Copertura
- Formazione Alterata
- Formazione Intgra

Sito:	Microtunnel Madonnetta di Vinci
Metanodotto:	Recanati - San Benedetto del T.
Km (Interferenza PAI):	34.68 - 35.45
Tronco:	3
Codice Frana (PAI):	F-21-0022
Classe di Pericolosità:	P2
Tipo di Movimento:	Colamento

Il presente disegno e' di proprieta' aziendale - La Societa' tutelera' i propri diritti a termine di legge.

Proprietario

 Progettista

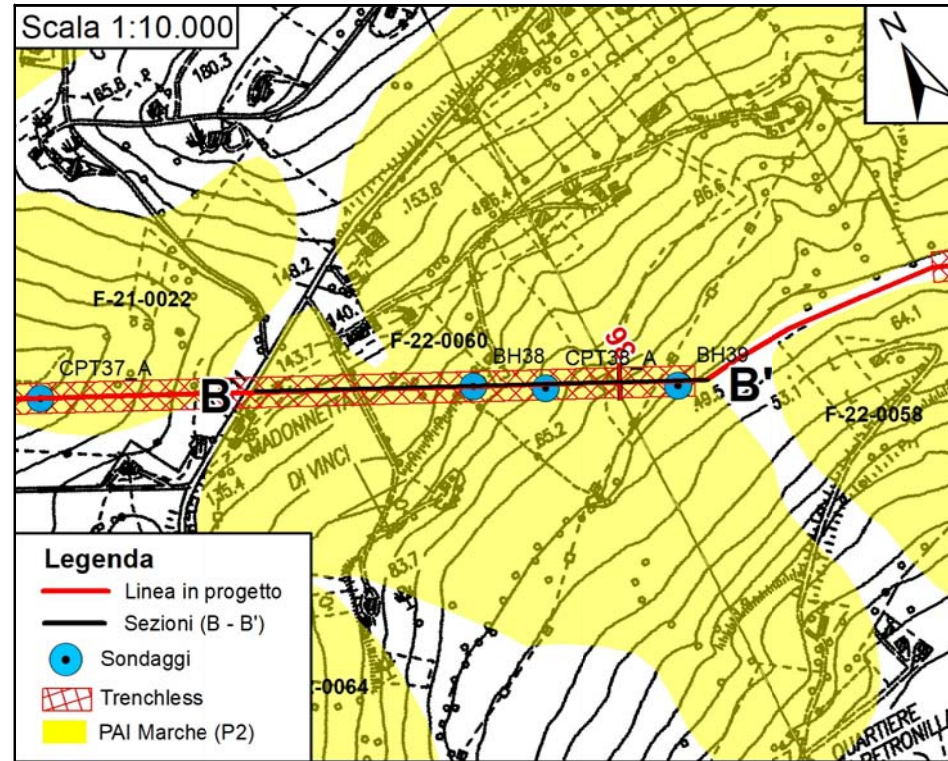
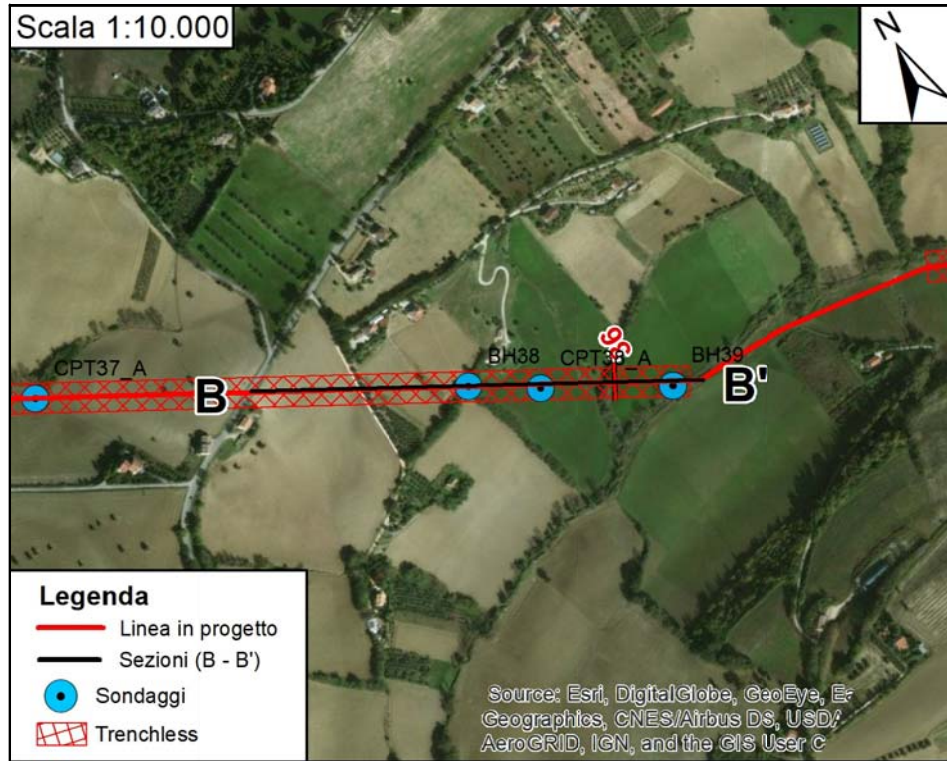
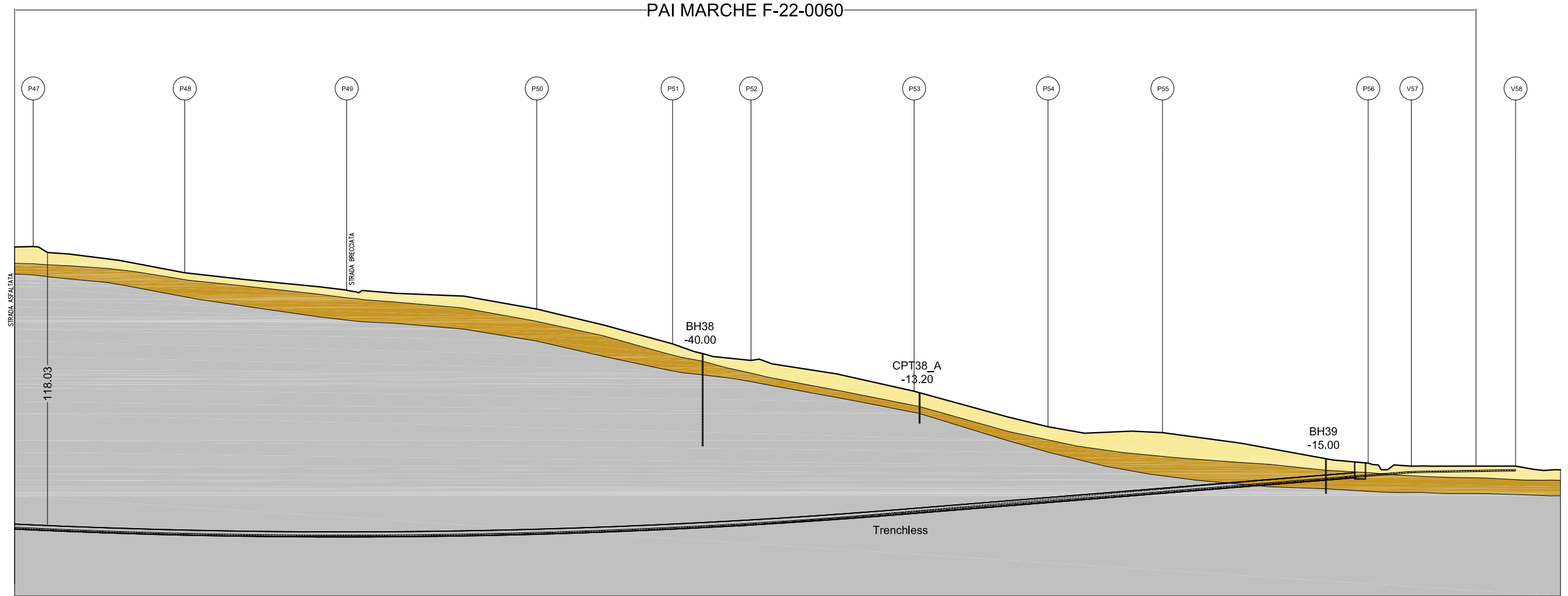
Rif. Metanodotto Ravenna - Chieti
 Tratto Recanati - San Benedetto del Tronto
 DN 650 (26"), DP 75 bar
 SEZIONI LONGITUDINALI
 INTERFERENZE AREE PAI CON MICROTUNNEL

DISEGNO
 FOGLIO
 REVISIONE
 COMMESSA
 SCALA

All. 1 a SPC. LA-E-83031
5 di 11
0
023081
1:2000

Tavola
5

SEZIONE B-B'



LEGENDA

- Coltre di Copertura
- Formazione Alterata
- Formazione Intgra

Sito:	Microtunnel Madonnetta di Vinci
Metanodotto:	Recanati - San Benedetto del T.
Km (Interferenza PAI):	35.51 - 36.13
Tronco:	3
Codice Frana (PAI):	F-22-0060
Classe di Pericolosità:	P2
Tipo di Movimento:	Colamento

Il presente disegno e' di proprieta' aziendale - La Societa' tutelera' i propri diritti a termine di legge.

Proprietario

 Progettista

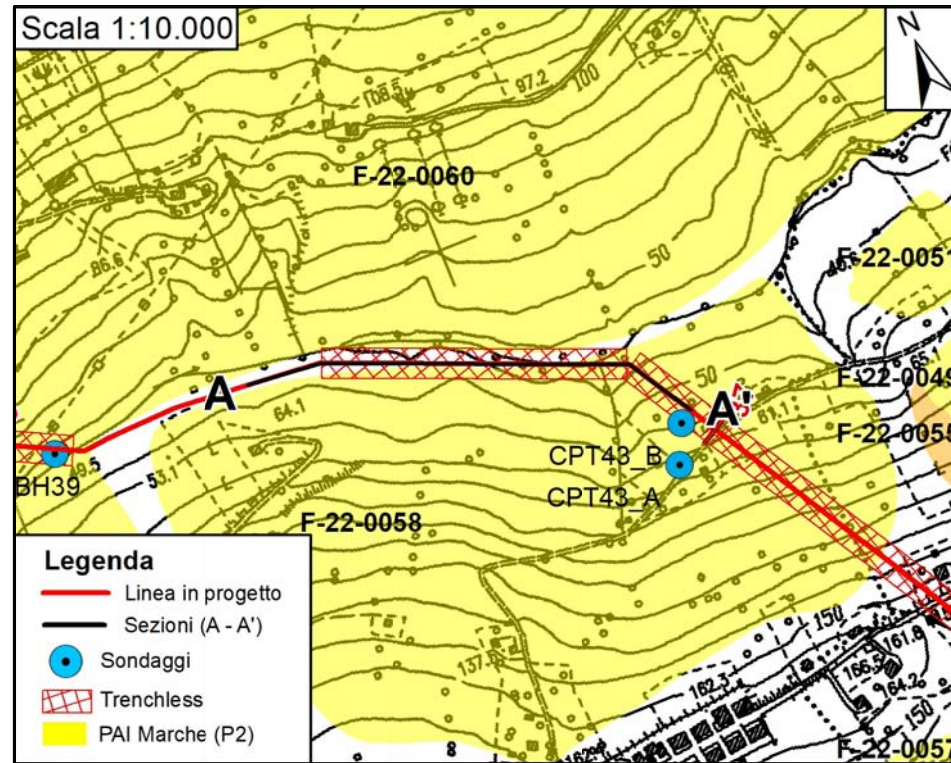
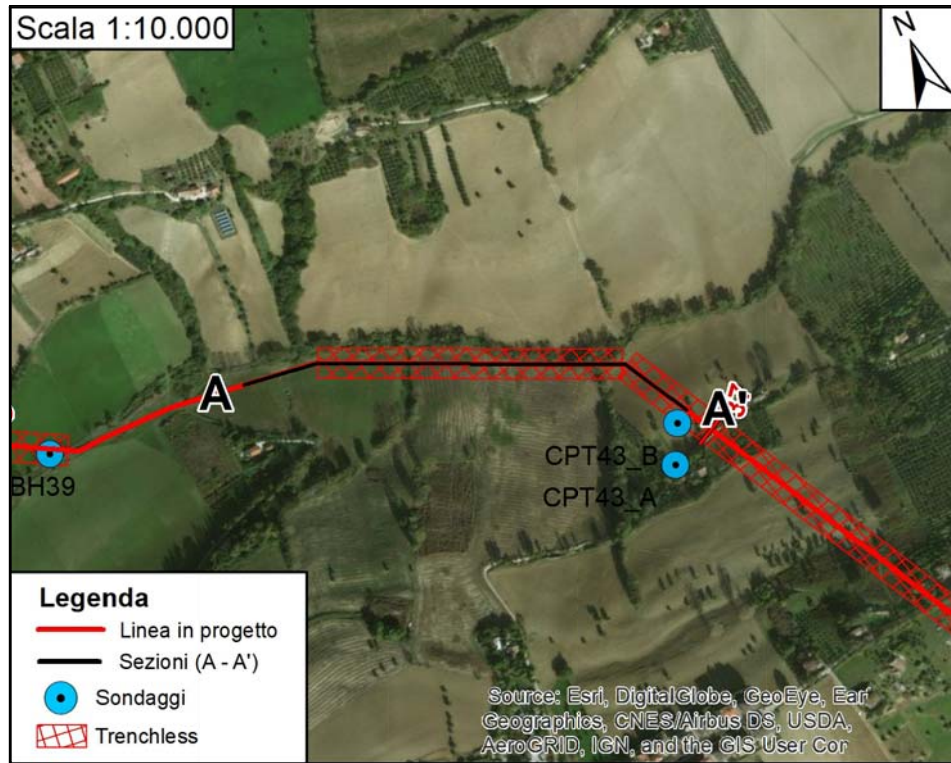
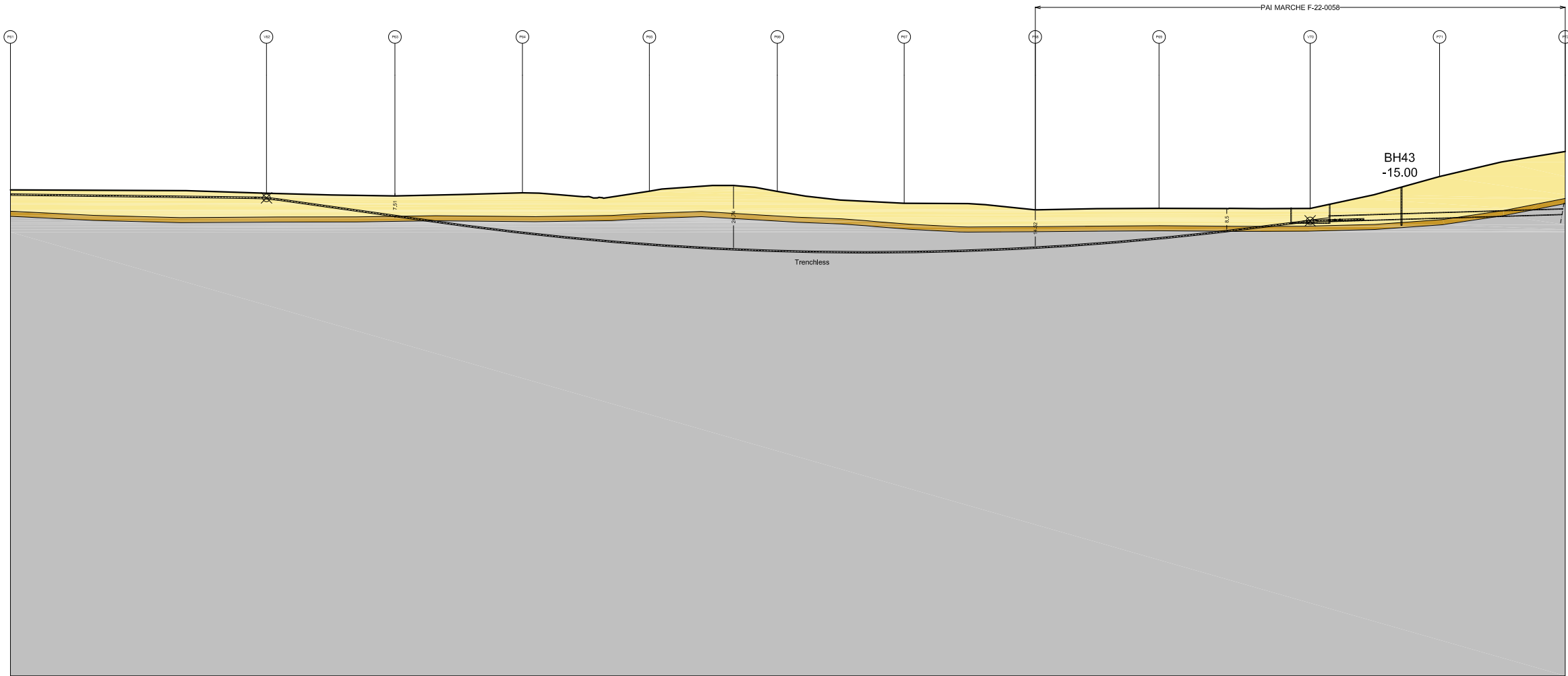

Rif. Metanodotto Ravenna - Chieti
 Tratto Recanati - San Benedetto del Tronto
 DN 650 (26"), DP 75 bar
 SEZIONI LONGITUDINALI
 INTERFERENZE AREE PAI CON MICROTUNNEL

DISEGNO
 FOGLIO
 REVISIONE
 COMMESSA
 SCALA

All. 1 a SPC. LA-E-83031
6 di 11
0
023081
1:2000

Tavola
6

SEZIONE A-A'



LEGENDA

- Coltre di Copertura
- Formazione Alterata
- Formazione Intgra

Sito:	TOC Valloscura
Metanodotto:	Recanati - San Benedetto del T.
Km (Interferenza PAI):	36.75 - 37.27
Tronco:	3
Codice Frana (PAI):	F-22-0058
Classe di Pericolosità:	P2
Tipo di Movimento:	Colamento

Il presente disegno e' di proprieta' aziendale - La Societa' tutelera' i propri diritti a termine di legge.

Proprietario

 Progettista

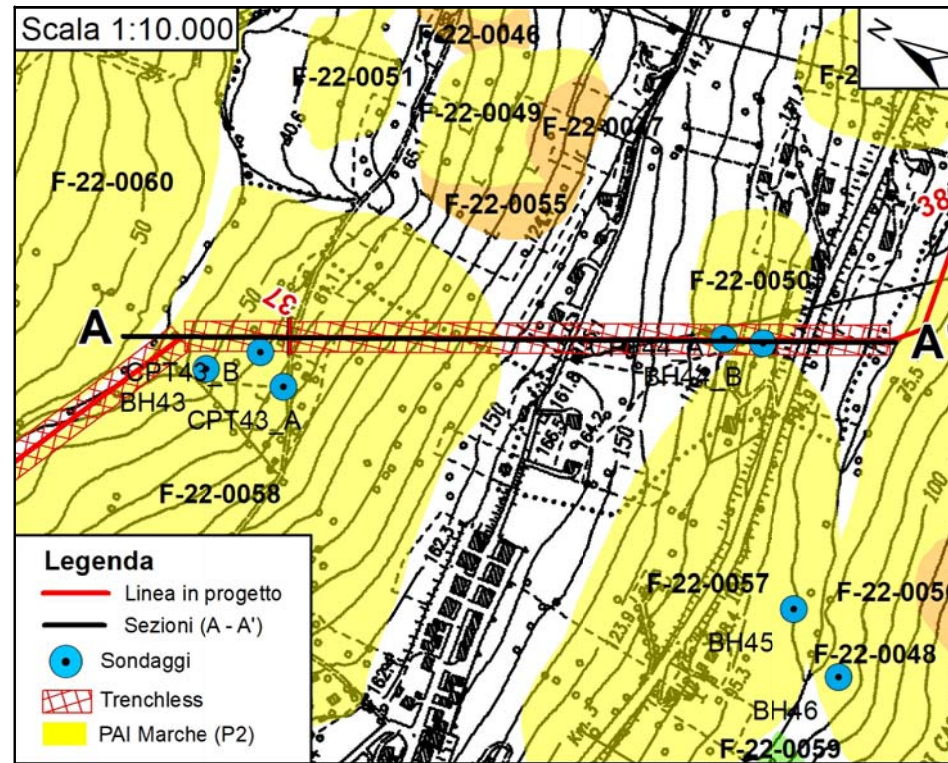
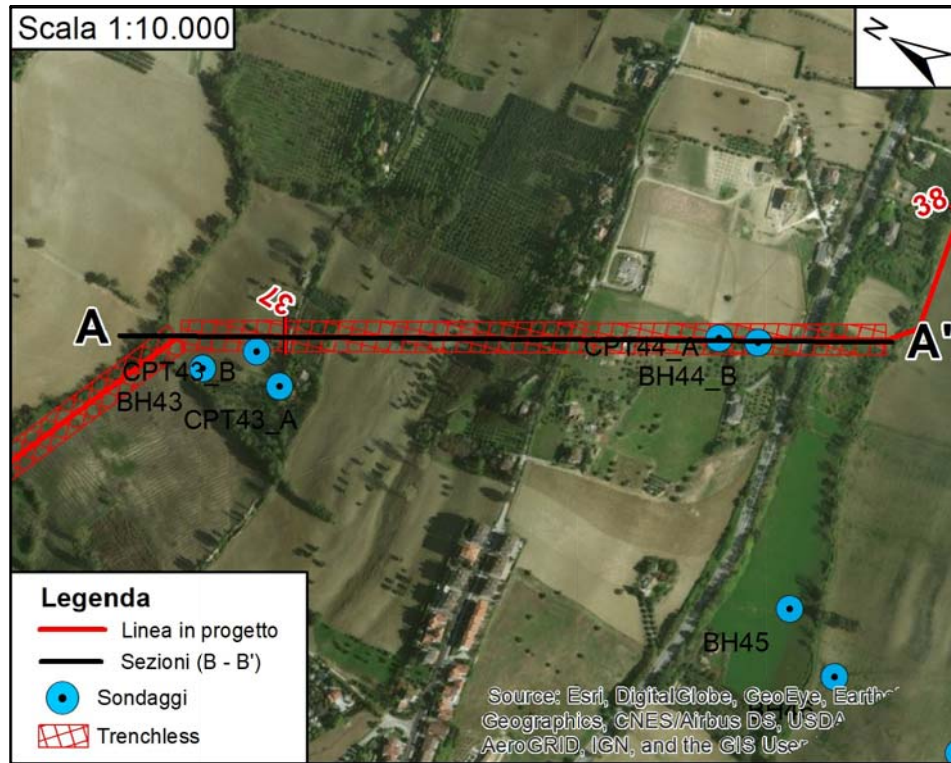
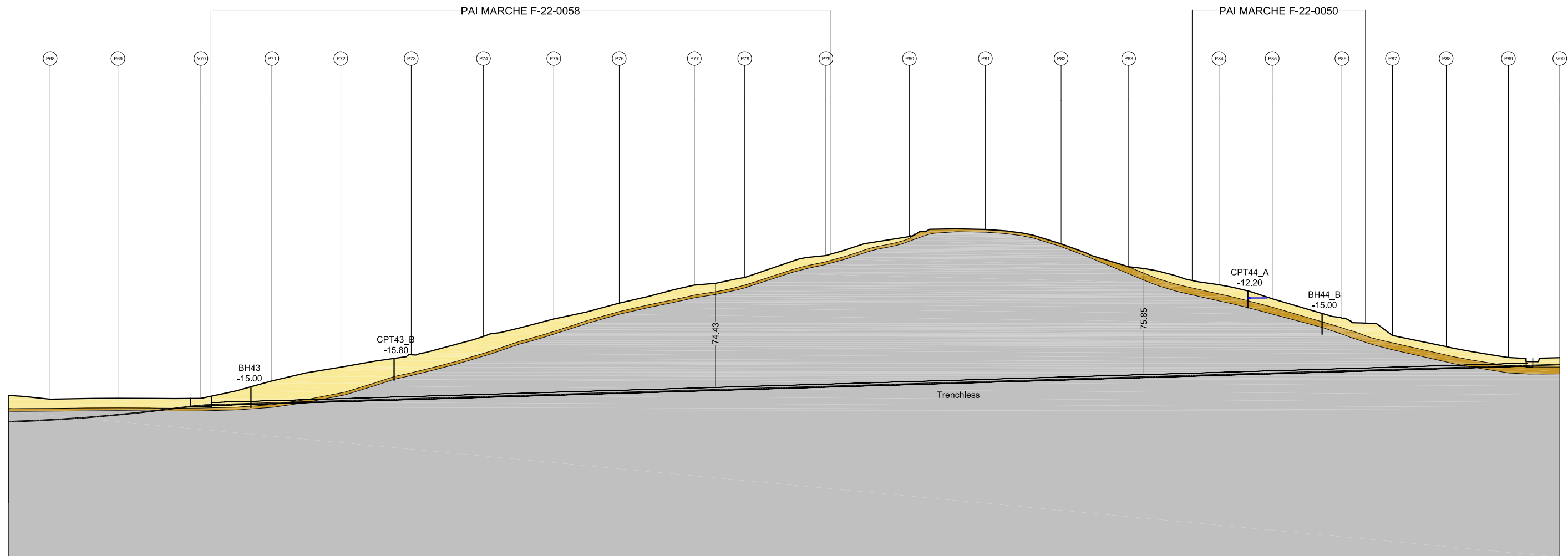
Rif. Metanodotto Ravenna - Chieti
 Tratto Recanati - San Benedetto del Tronto
 DN 650 (26"), DP 75 bar
 SEZIONI LONGITUDINALI
 INTERFERENZE AREE PAI CON MICROTUNNEL

DISEGNO
 FOGLIO
 REVISIONE
 COMMESSA
 SCALA

All. 1 a SPC. LA-E-83031
 7 di 11
 0
 023081
 1:1000

Tavola
7

SEZIONE A-A'



LEGENDA

- Coltre di Copertura
- Formazione Alterata
- Formazione Integra
- Venuta Idrica

Sito:	Microtunnel Santa Petronilla
Metanodotto:	Recanati - San Benedetto del T.
Km (Interferenza PAI):	36.75 - 37.65
Tronco:	3
Codice Frana (PAI):	F-22-0050* F-22-0058**
Classe di Pericolosità:	P2
Tipo di Movimento:	Colamento* Scivolamento**

Il presente disegno e' di proprieta' aziendale - La Societa' tutelera' i propri diritti a termine di legge.

Proprietario
 snam
 Progettista
 SAIPEM

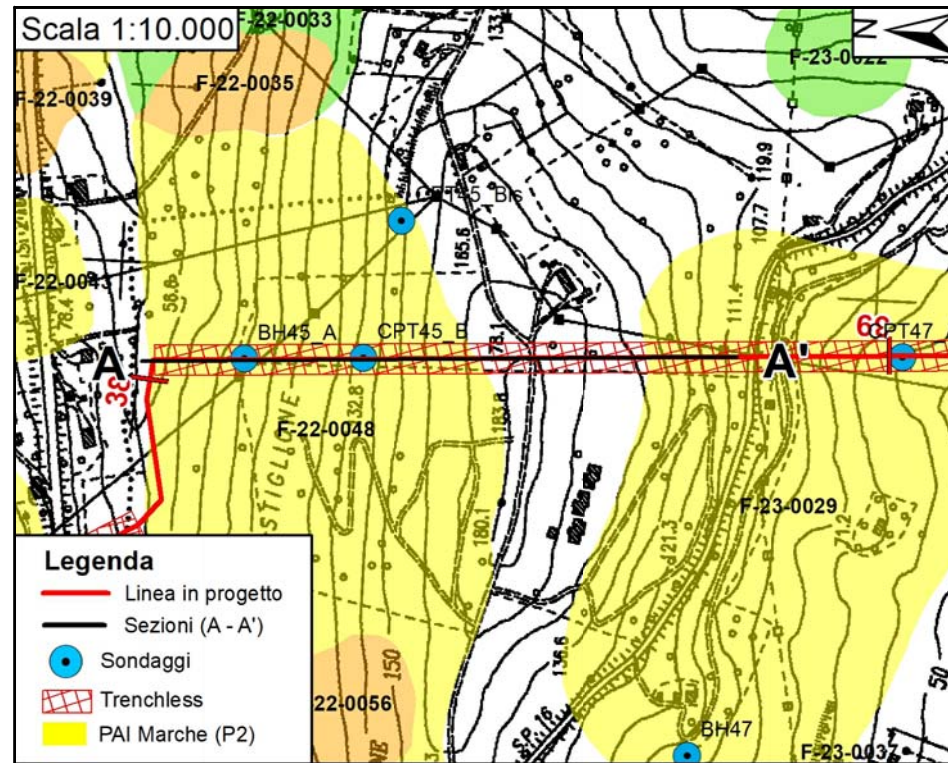
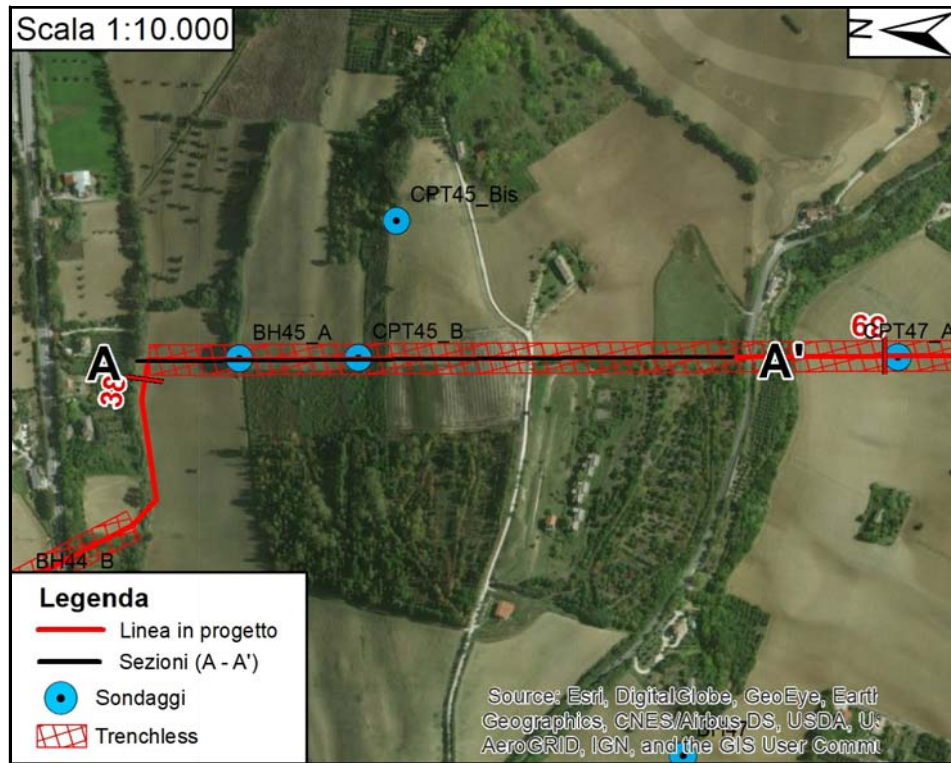
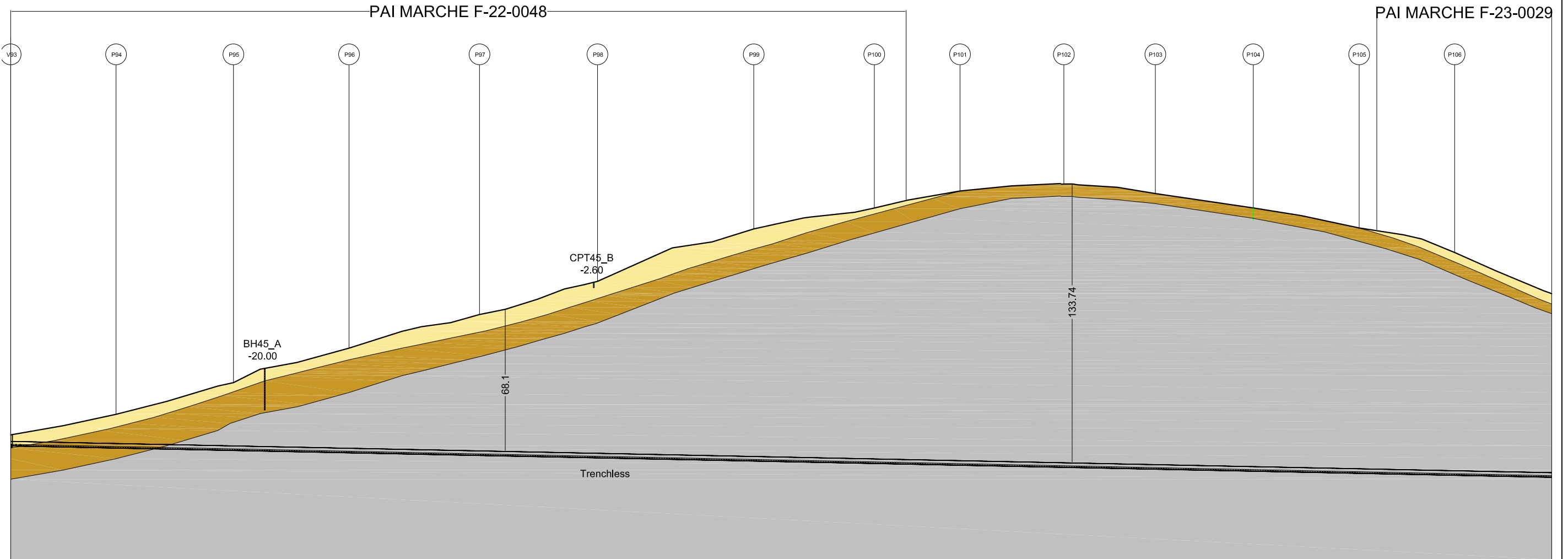
Rif. Metanodotto Ravenna - Chieti
 Tratto Recanati - San Benedetto del Tronto
 DN 650 (26"), DP 75 bar
 SEZIONI LONGITUDINALI
 INTERFERENZE AREE PAI CON MICROTUNNEL

DISEGNO
 FOGLIO
 REVISIONE
 COMMESSA
 SCALA

All. 1 a SPC. LA-E-83031
8 di 11
0
023081
1:3000

Tavola
8

SEZIONE A-A'



LEGENDA

- Coltre di Copertura
- Formazione Alterata
- Formazione Intgra

Sito:	Microt. Mad. di Castiglione
Metanodotto:	Recanati - San Benedetto del T.
Km (Interferenza PAI):	37.80 - 39.27
Tronco:	3
Codice Frana (PAI):	F-22-0048 F-23-0029
Classe di Pericolosità:	P2
Tipo di Movimento:	Colamento

Il presente disegno e' di proprieta' aziendale - La Societa' tutelera' i propri diritti a termine di legge.

Proprietario
 snam
 Progettista
 SAIPEM

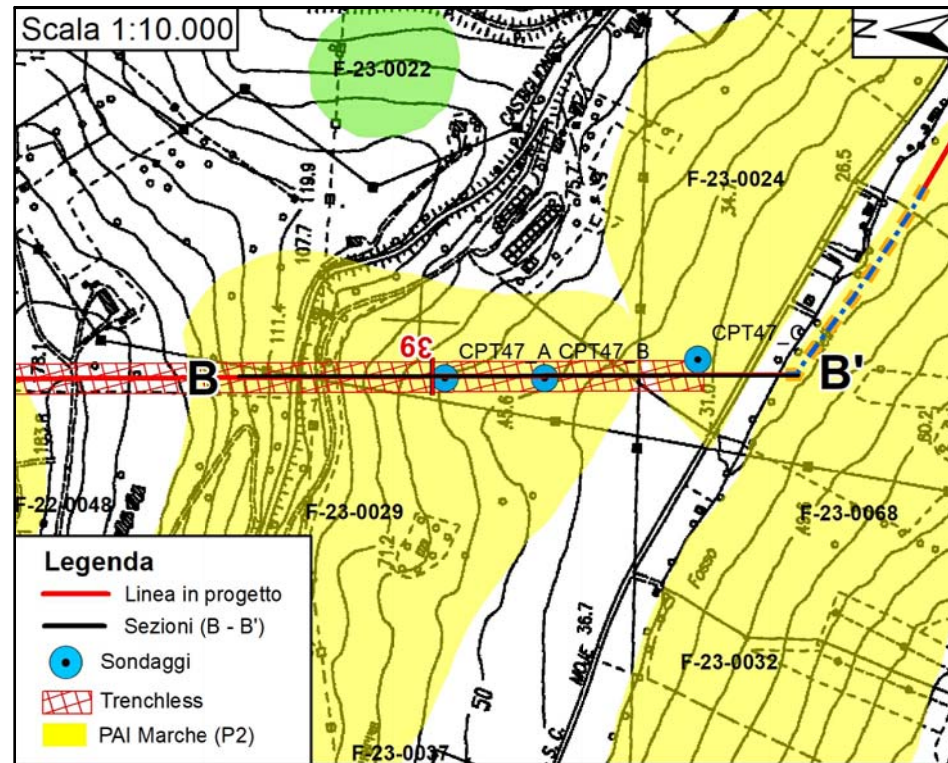
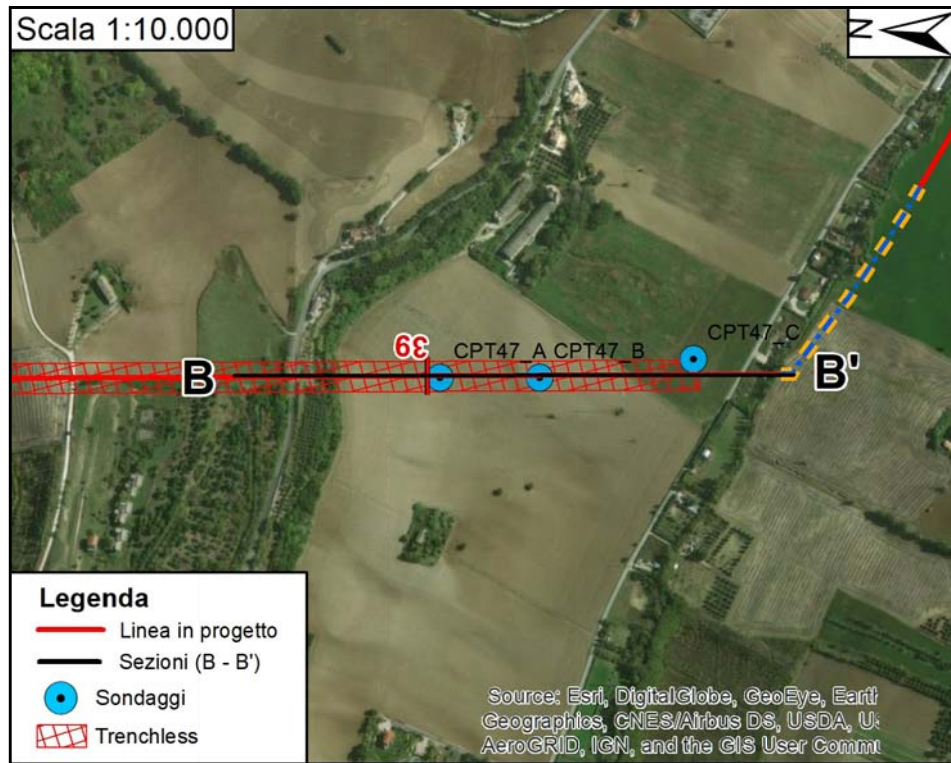
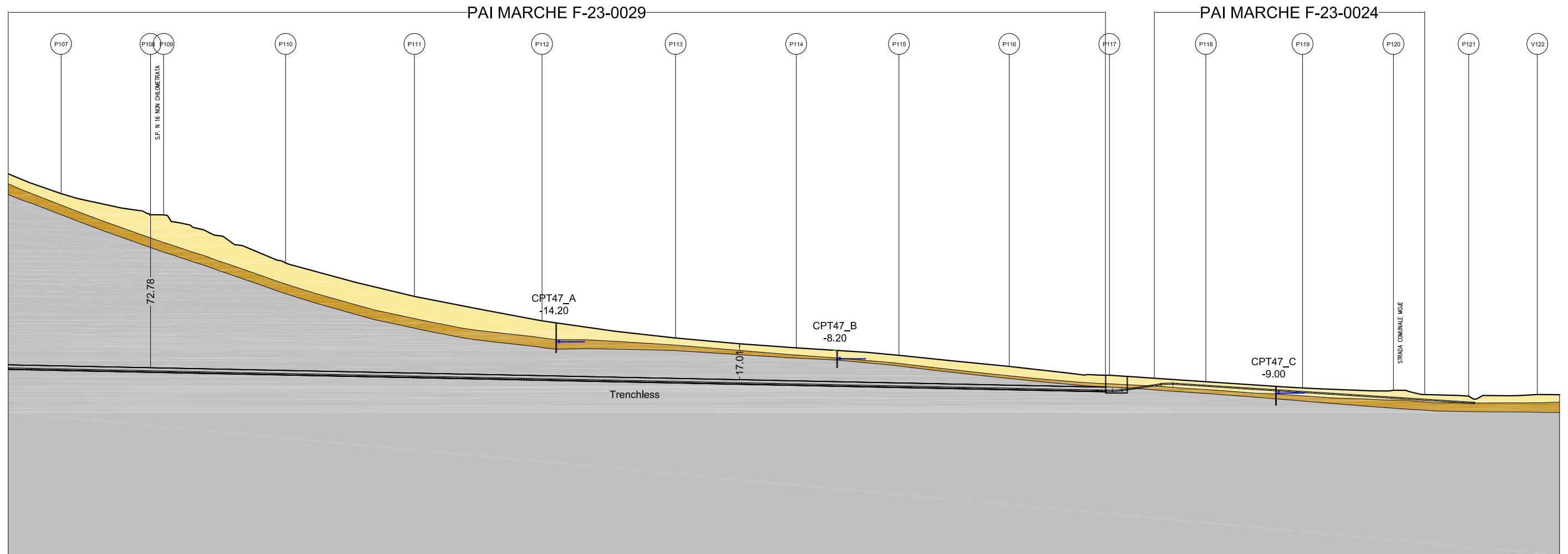
Rif. Metanodotto Ravenna - Chieti
 Tratto Recanati - San Benedetto del Tronto
 DN 650 (26"), DP 75 bar
 SEZIONI LONGITUDINALI
 INTERFERENZE AREE PAI CON MICROTUNNEL

DISEGNO
 FOGLIO
 REVISIONE
 COMMESSA
 SCALA

All. 1 a SPC. LA-E-83031
 9 di 11
 0
 023081
 1:2000

Tavola
9

SEZIONE B-B'



LEGENDA

- Coltre di Copertura
- Formazione Alterata
- Formazione Integra
- Venuta Idrica

Sito:	Microt. Mad. di Castiglione
Metanodotto:	Recanati - San Benedetto del T.
Km (Interferenza PAI):	38.68 - 39.42
Tronco:	3
Codice Frana (PAI):	F-23-0024* F-23-0029**
Classe di Pericolosità:	P2
Tipo di Movimento:	Colamento* Scivolamento**

Il presente disegno e' di proprieta' aziendale - La Societa' tutelera' i propri diritti a termine di legge.

Proprietario

 Progettista

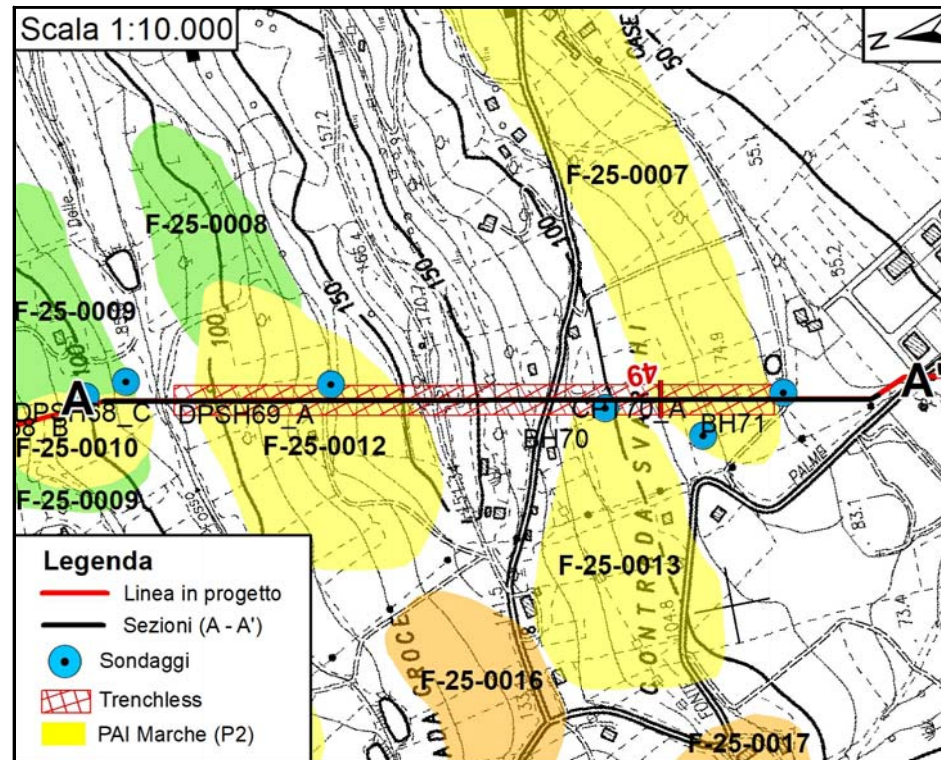
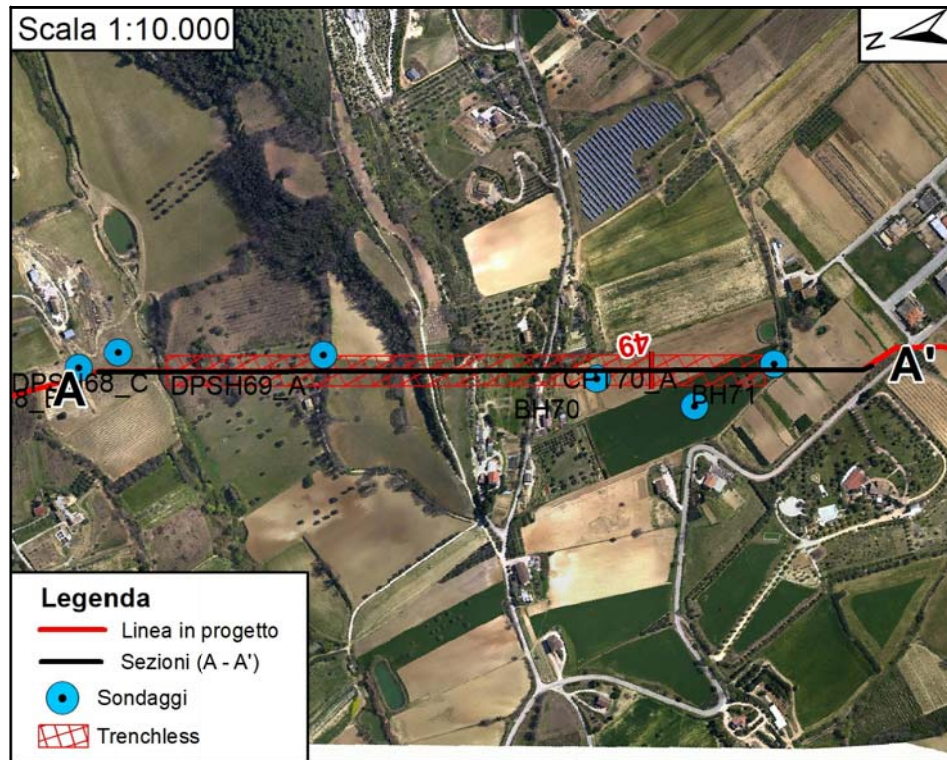
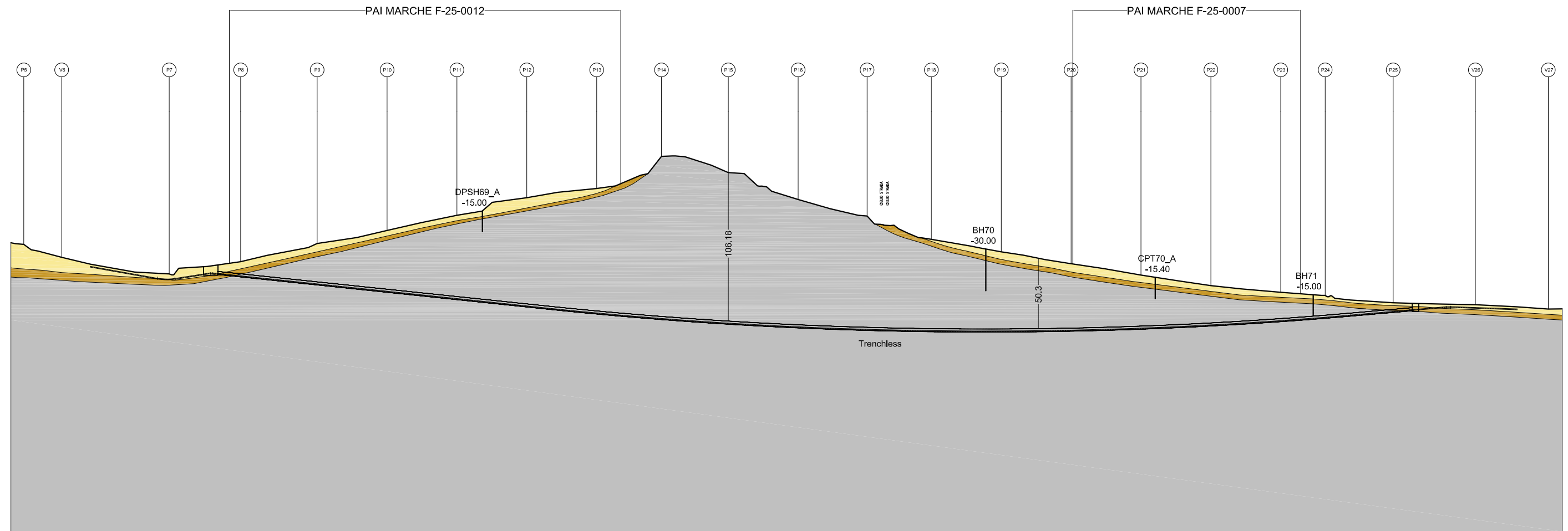
Rif. Metanodotto Ravenna - Chieti
 Tratto Recanati - San Benedetto del Tronto
 DN 650 (26"), DP 75 bar
 SEZIONI LONGITUDINALI
 INTERFERENZE AREE PAI CON MICROTUNNEL

DISEGNO
 FOGLIO
 REVISIONE
 COMMESSA
 SCALA

All. 1 a SPC. LA-E-83031
10 di 11
0
023081
1:2000

Tavola
10

SEZIONE A-A'



LEGENDA

- Coltre di Copertura
- Formazione Alterata
- Formazione Intgra

Sito:	Microtunnel Contrada Svarchi
Metanodotto:	Recanati - San Benedetto del T.
Km (Interferenza PAI):	48.38 - 49.15
Tronco:	4
Codice Frana (PAI):	F-25-0012* F-25-0007**
Classe di Pericolosità:	P2
Tipo di Movimento:	Colamento* Soliflusso**

Il presente disegno e' di proprieta' aziendale - La Societa' tutelera' i propri diritti a termine di legge.

Proprietario
 snam
 Progettista
 SAIPEM

Rif. Metanodotto Ravenna - Chieti
 Tratto Recanati - San Benedetto del Tronto
 DN 650 (26"), DP 75 bar
 SEZIONI LONGITUDINALI
 INTERFERENZE AREE PAI CON MICROTUNNEL

DISEGNO
 FOGLIO
 REVISIONE
 COMMESSA
 SCALA

All. 1 a SPC. LA-E-83031
 11 di 11
 0
 023081
 1:3000

Tavola
11