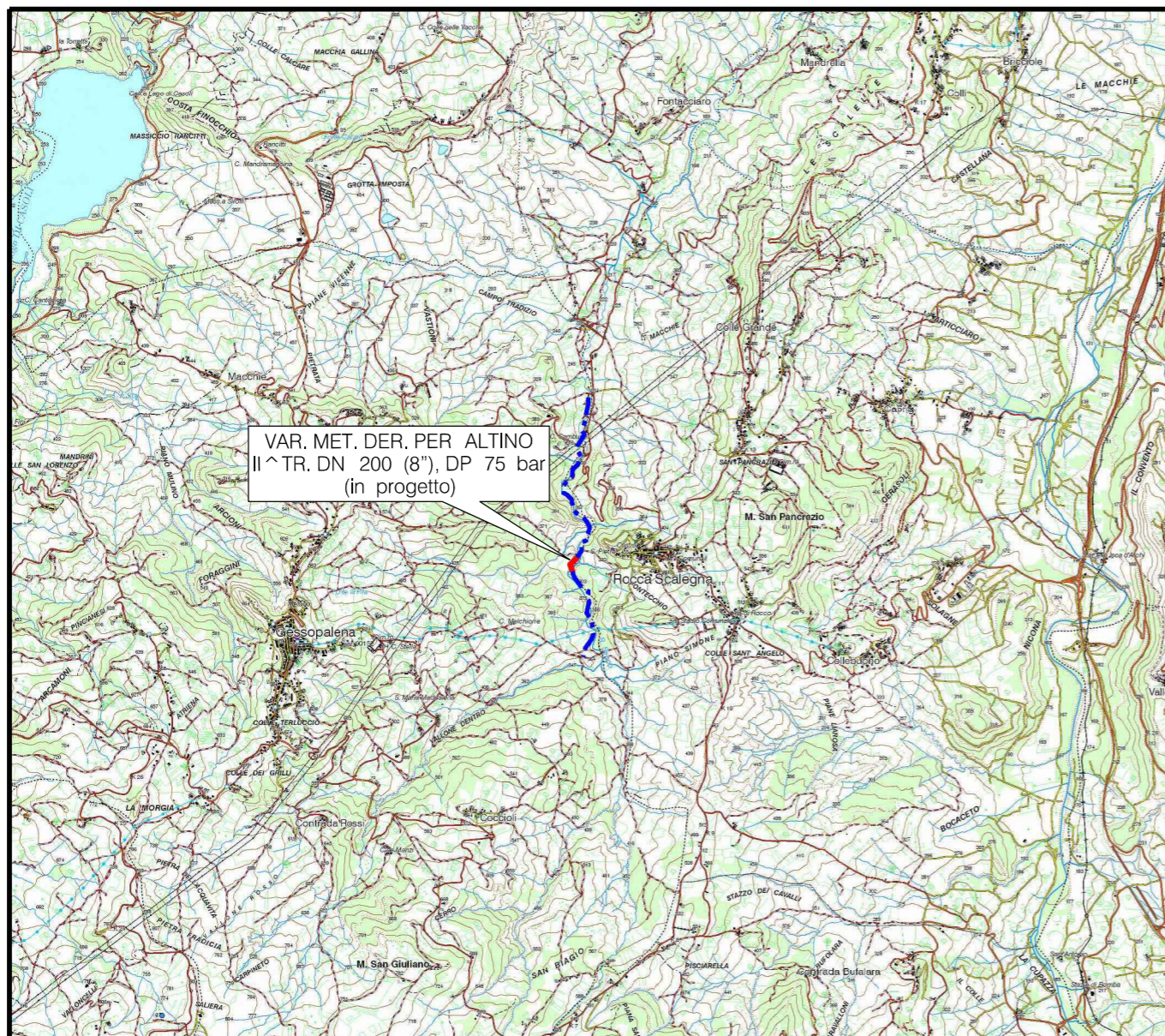


Il presente disegno e' di proprieta' aziendale - La Societa' tutelera' i propri diritti a termine di legge.



COROGRAFIA Scala 1:50.000



0		15/02/2019	EMISSIONE PER PERMESSI	L. RINALDI	M. AGOSTINI	V. FORLIVESI G. GIOVANNINI
INDICE	DATA	REVISIONI		ELABORATO	VERIFICATO	APPROVATO AUTORIZZATO
			 Rif. TPIDL: 073670C-122-DW-3252-126 TECHNIP ITALY DIREZIONE LAVORI S.p.A.			Dis. PG-AMB-101
MET. DERIVAZIONE PER ALTINO II ^ TRONCO VARIANTE E REALIZZAZIONE OPERE IDRAULICHE TORRENTE RIO SECCO (CH) DN 200 (8"), DP 75 bar						Fg. 1 di 3
						Comm. NR/17462
PLANIMETRIA PIANO DI MONITORAGGIO AMBIENTALE UBICAZIONE PUNTI DI MONITORAGGIO						Sostituisce il Sostituito dal
INDICE		0				
Scala 1:5000						

MET. DERIVAZIONE PER ALTINO II^ TRONCO
 VARIANTE E REALIZZAZIONE OPERE IDRAULICHE TORRENTE RIO SECCO (CH)
 DN 200 (8"), DP 75 bar

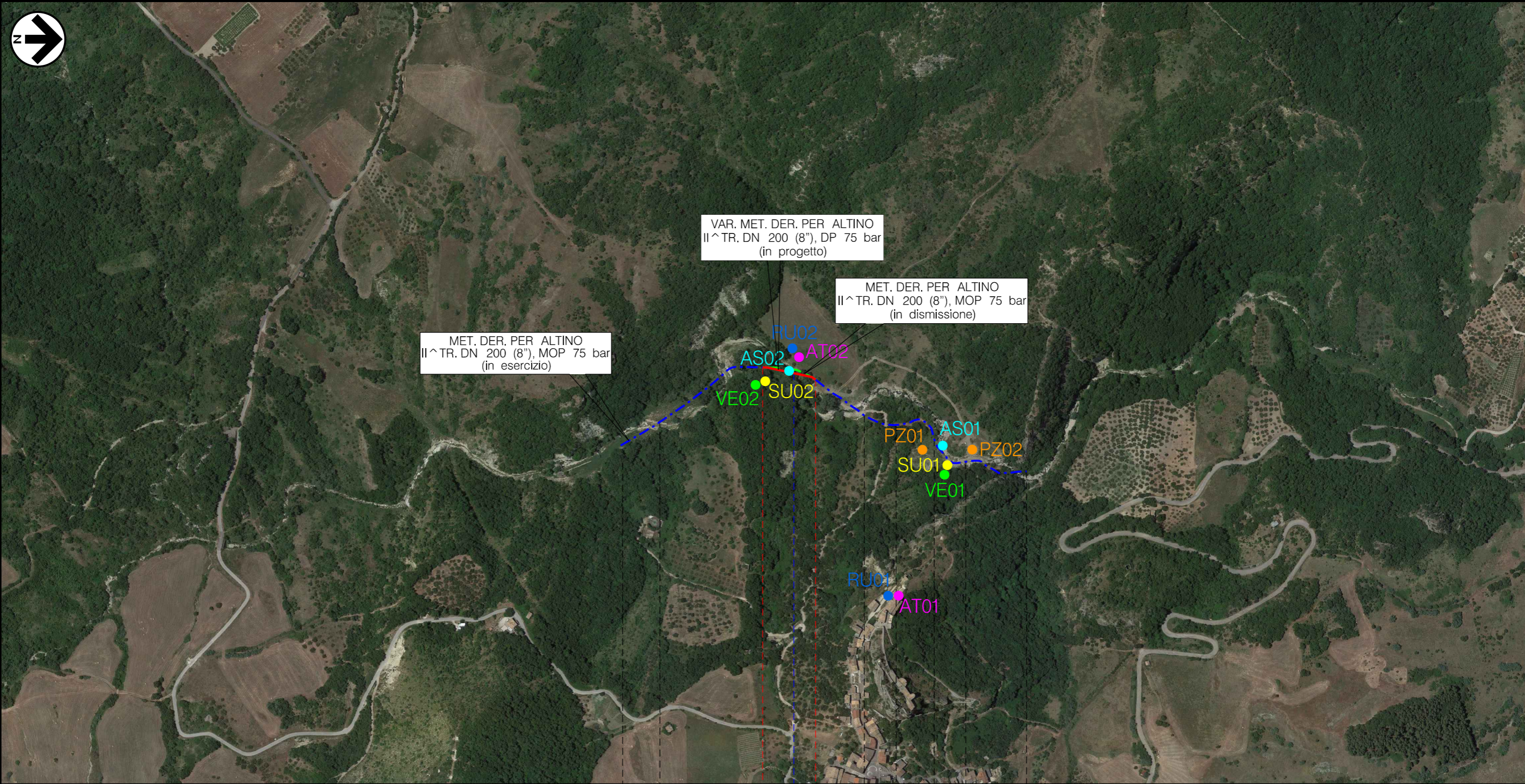
PLANIMETRIA PIANO DI MONITORAGGIO AMBIENTALE
 UBICAZIONE PUNTI DI MONITORAGGIO

0	15/02/2019	EMISSIONE PER PERMESSI	L.RINALDI	M.AGOSTINI	V.FORLIVESTI G.GIOVANNINI
INDICE	DATA	REVISIONI	ELABORATO	VERIFICATO	APPROVATO AUTORIZZATO
PROPRIETARIO		PROGETTISTA		Dis. PG-AMB-101	
snam		TechnipFMC		Comm. NR/17462	
		Rif. TPIDL: 073670C-122-DW-3252-126 TECHNIP ITALY DIREZIONE LAVORI S.p.A.		Scala 1:5000	

Foglio
 2
 di 3
 Scala
 1:5000



Il presente disegno e' di proprieta' aziendale - La Societa' tutelera' i propri diritti a termine di legge.



0	15/02/2019	EMISSIONE PER PERMESSI	L. RINALDI	M. AGOSTINI	V. FORLIVEST G. GIOVANNINI
INDICE	DATA	R E V I S I O N I	ELABORATO	VERIFICATO	APPROVATO AUTORIZZATO
PROPRIETARIO		PROGETTISTA		Dis. PG-AMB-101	
snam		TechnipFMC		Comm. NR/17462	
		Rif. TPIDL: 073670C-122-DW-3252-126 TECHNIP ITALY DIREZIONE LAVORI S.p.A.		Scala 1:5000	

LEGENDA

SIMBOLOGIA CARTOGRAFICA

- | | | | |
|--|--------------------------------------------------|--|-----------------------------------------------------------|
| | Metanodotto in progetto | | Altre condotte di terzi |
| | Metanodotti in esercizio | | Altri metanodotti in progetto |
| | Metanodotti da porre fuori esercizio e rimuovere | | Gallerie, Tunnel, Mini-Microtunnel, Raise Boring e T.O.C. |
| | Aree impianti stacco-terminale in progetto | | Impianti di linea in progetto |
| | Aree impianti stacco-terminale esistenti | | Impianti di linea su rete in esercizio |
| | Piazzola di stoccaggio tubazioni | | Impianti di linea da porre fuori esercizio e recuperare |
| | Strada di accesso all'impianto | | Depositi temporanei |
| | Adeguamento strade esistenti | | Strade di accesso provvisorio |
| | | | Punto di ripresa fotografico e numerazione |

SIMBOLOGIA MECCANICA

- Punto di intercettazione di linea (P.I.L.)
- Punto di intercettazione di derivazione importante (P.I.D.I.)
- Punto di intercettazione di derivazione semplice con stacco da P.I.L. (P.I.D.S.)
- Punto di intercettazione e derivazione semplice con stacco da Linea (P.I.D.S.)
- Punto di intercettazione con discaggio di allacciamento (P.I.D.A.)
- Punto predisposto per il discaggio di allacciamento (P.P.D.A.)
- Punto di sezionamento elettrico terminale (P.S.E.T.)
- Stazione predisposta per lancio e ricevimento PIG
- Impianto di riduzione/regolazione della pressione

SIMBOLOGIA TEMATICA

- AS - Punti Monitoraggio Acque Superficiali
- PZ - Punti Monitoraggio Acque Sotterranee
- VE - Punti Monitoraggio Flora, Fauna e Ecosistemi
- AT - Punti Monitoraggio Atmosfera e Polveri
- RU - Punti Monitoraggio Rumore e Vibrazioni
- SU - Punti Monitoraggio Suolo e Sottosuolo

Il presente disegno e' di proprieta' aziendale - La Societa' tutelera' i propri diritti a termine di legge.

Progressiva chilometrica	N.
Comuni	
Province	
Impianti	TIPO - N. - PROGR, km TIPO - N. - ESISTENTE
Attraversamenti	TIPOLOGIA ATTRAVERSATA (SS n. **, corso d'acqua, ferrovia, ecc.)