

COROGRAFIA




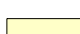
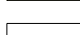
2	18/12/2006	Inserita variante Goriano Sicoli-Massa D'Albe	Gioacchini	Casati	Lanni
1	23/05/2005	Aggiornata tav. 12	Prosperi	Paolucci	Soia
0	20/12/2003	Emissione	Prosperi	Paolucci	Soia
Rev.	DATA	DESCRIZIONE	ELABORATO	VERIFICATO	APPROVATO
 Snam Rete Gas			 Snamprogetti		
			COMMESSA 659750	UNITA' 000	
Met. Sulmona - Oricola Variante di tracciato tra i territori comunali di Goriano Sicoli e Massa D'Albe DN 1200 (48") P 75 bar			DISEGNO LB-D-83211		
			REVISIONE	2	
IMPATTO AMBIENTALE			FG. 1	DI	12
			SCALA	1:10.000	

PLANIMETRIA

LEGENDA MECCANICA

-  CONDOTTA IN PROGETTO
-  MET. Sulmona - Oricola
DN 1200 (48") P 75 bar - Tracciato originario
-  MET. Ga. Me. B ESISTENTE
-  CONDOTTA ESISTENTE
-  IMPIANTI IN PROGETTO
-  IMPIANTI ESISTENTI
-  PUNTO DI INTERCETTAZIONE
DI LINEA (PIL)
-  PUNTO DI INTERCETTAZIONE
DI DERIVAZIONE IMPORTANTE (PIDI)
-  PUNTO DI INTERCETTAZIONE CON
DISCAGGIO DI ALLACCIAMENTO (PIDA)
-  PUNTO DI INTERCETTAZIONE DI
DERIVAZIONE SEMPLICE (PIDS)
-  GIUNTO ISOLANTE
-  CABINA DI RIDUZIONE
-  PUNTO DI LANCIO E RICEVIMENTO PIG
-  GALLERIA - MICRO/MINI TUNNEL - RAISE BORING

LEGENDA IMPATTO AMBIENTALE

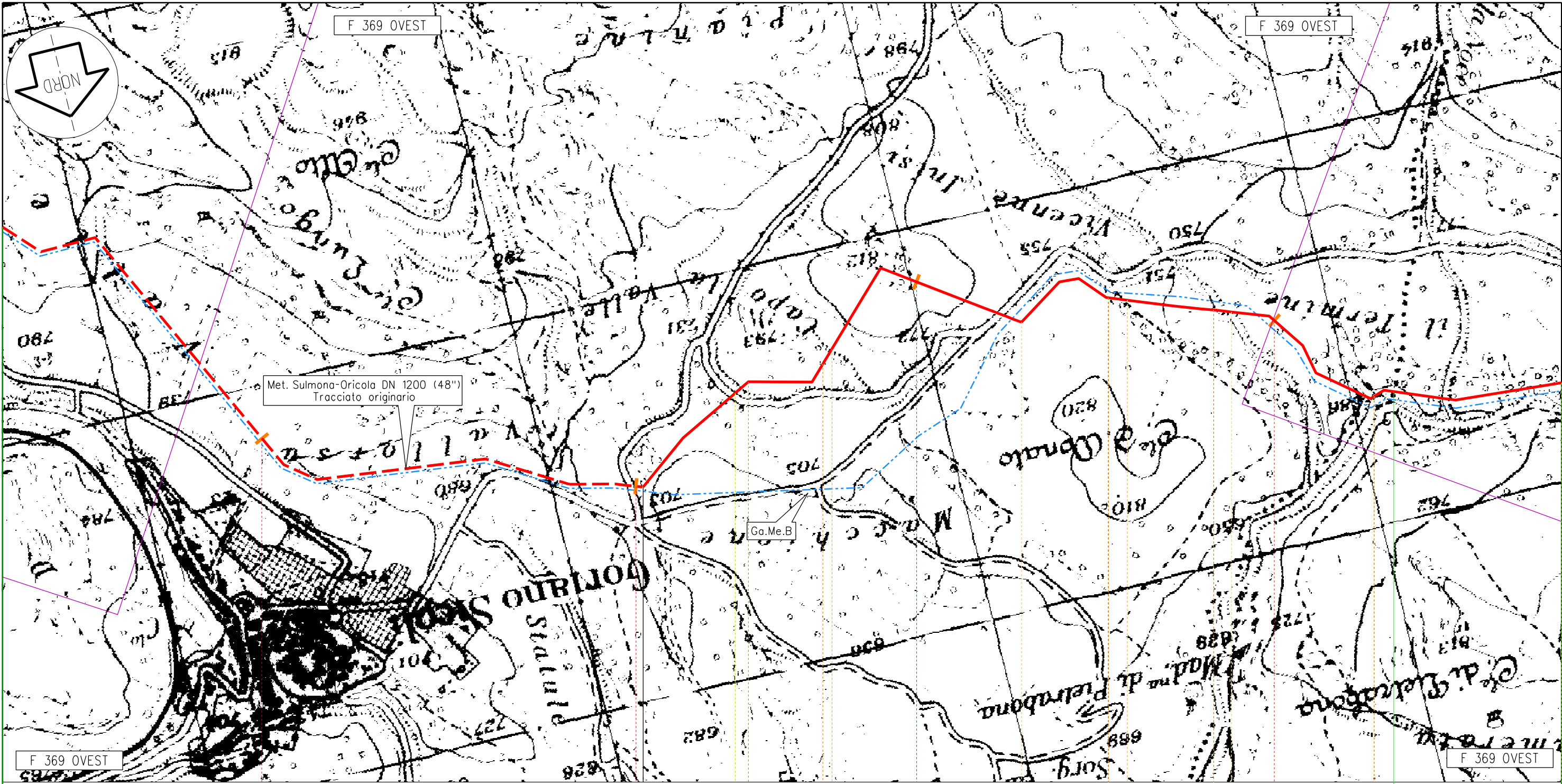
-  ALTO
-  MEDIO
-  BASSO
-  TRASCURABILE
-  NULLO

COMUNI	DATI DI PROGETTO
PROVINCIE	
PROGRESSIVE CHILOMETRICHE	
LIMITI DI TRONCO	
PUNTI IMPIANTISTICI	
SUOLO E SOTTOSUOLO	
AMBIENTE IDRICO	
VEGETAZIONE ED USO DEL SUOLO	
PAESAGGIO	

Proprietario
Snam
 Rete Gas
 Progettista
Snamprogetti

Met. Sulmona - Oricola
 Variante di tracciato tra i territori comunali
 di Goriano Sicoli e Massa D'Albe
IMPATTO AMBIENTALE

DISEGNO LB-D-83211
 Foglio 2 di 12
 REVISIONE 2
 COMMESSA 659750
 SCALA 1:10.000



F 369 OVEST

F 369 OVEST

F 369 OVEST

F 369 OVEST

Goriano Sicoli

Castel di Ieri

AQ

18

19

20

21

km 19,020
Inizio Variante

92,985
Met. Sulmona - Oricola

Il presente disegno e' di proprieta' aziendale - La societa' tutelera' i propri diritti a termine di legge.

Proprietario
Snam
Rete Gas
Progettista
Snamprogetti

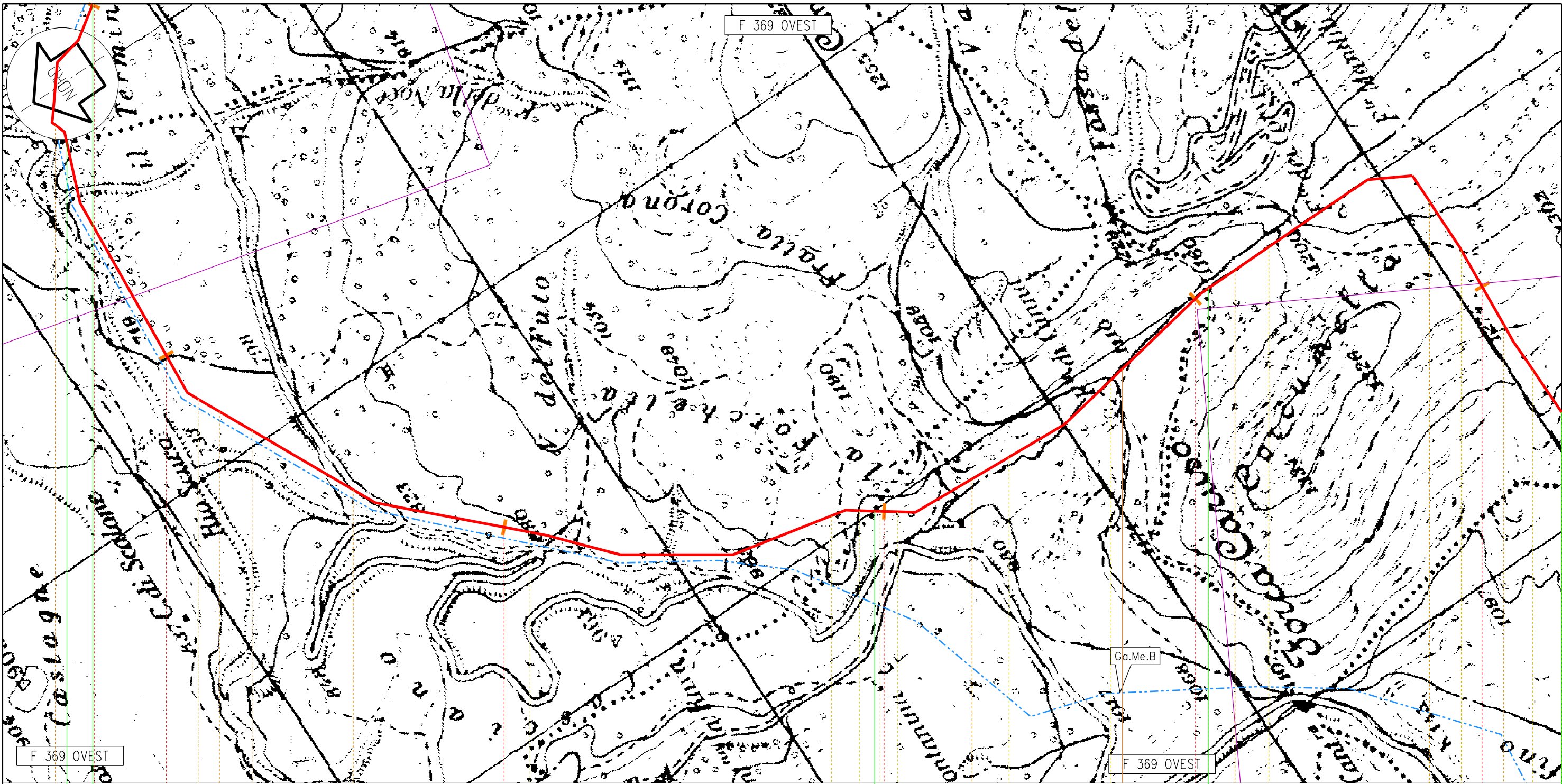
Met. Sulmona - Oricola
Variante di tracciato tra i territori comunali
di Goriano Sicoli e Massa D'Albe

IMPATTO AMBIENTALE

DISEGNO LB-D-83211
Foglio 3 di 12
REVISIONE 2
COMMESSA 659750
SCALA 1:10.000

Tavola
6

Il presente disegno e' di proprieta' aziendale - La societa' tutelera' i propri diritti a termine di legge.



F 369 OVEST

F 369 OVEST

F 369 OVEST

Goriano Sicoli

Castel di Ieri

AQ

Castelvechio Subequo

Ortona dei Marsi

21

22

23

24

25

26

92,985
Met. Sulmona - Oricola

n.6/1 km 24,740

Proprietario
Snam
 Rete Gas
 Progettista
Snamprogetti

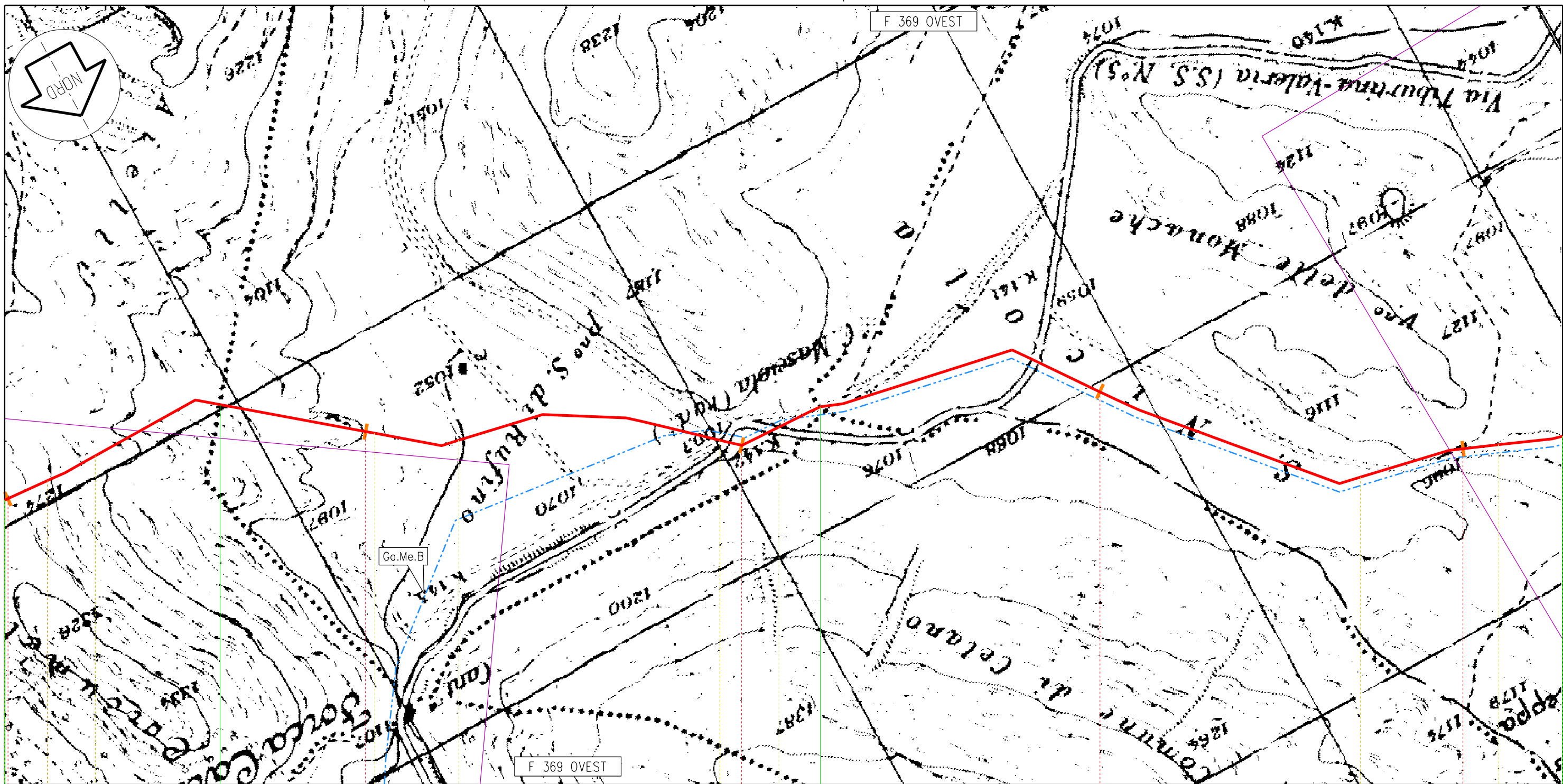
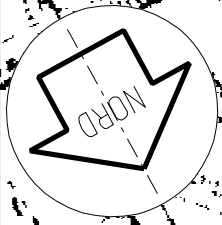
Met. Sulmona - Oricola
 Variante di tracciato tra i territori comunali
 di Goriano Sicoli e Massa D'Albe

IMPATTO AMBIENTALE

DISEGNO LB-D-83211
 Foglio 4 di 12
 REVISIONE 2
 COMMESSA 659750
 SCALA 1:10.000

Tavola
 7

F 369 OVEST



Ortona dei Marsi

Pescina

Collarmele

AQ

26

27

28

29

30

92,985
Met. Sulmona - Oricola

Il presente disegno e' di proprieta' aziendale - La societa' tutelera' i propri diritti a termine di legge.

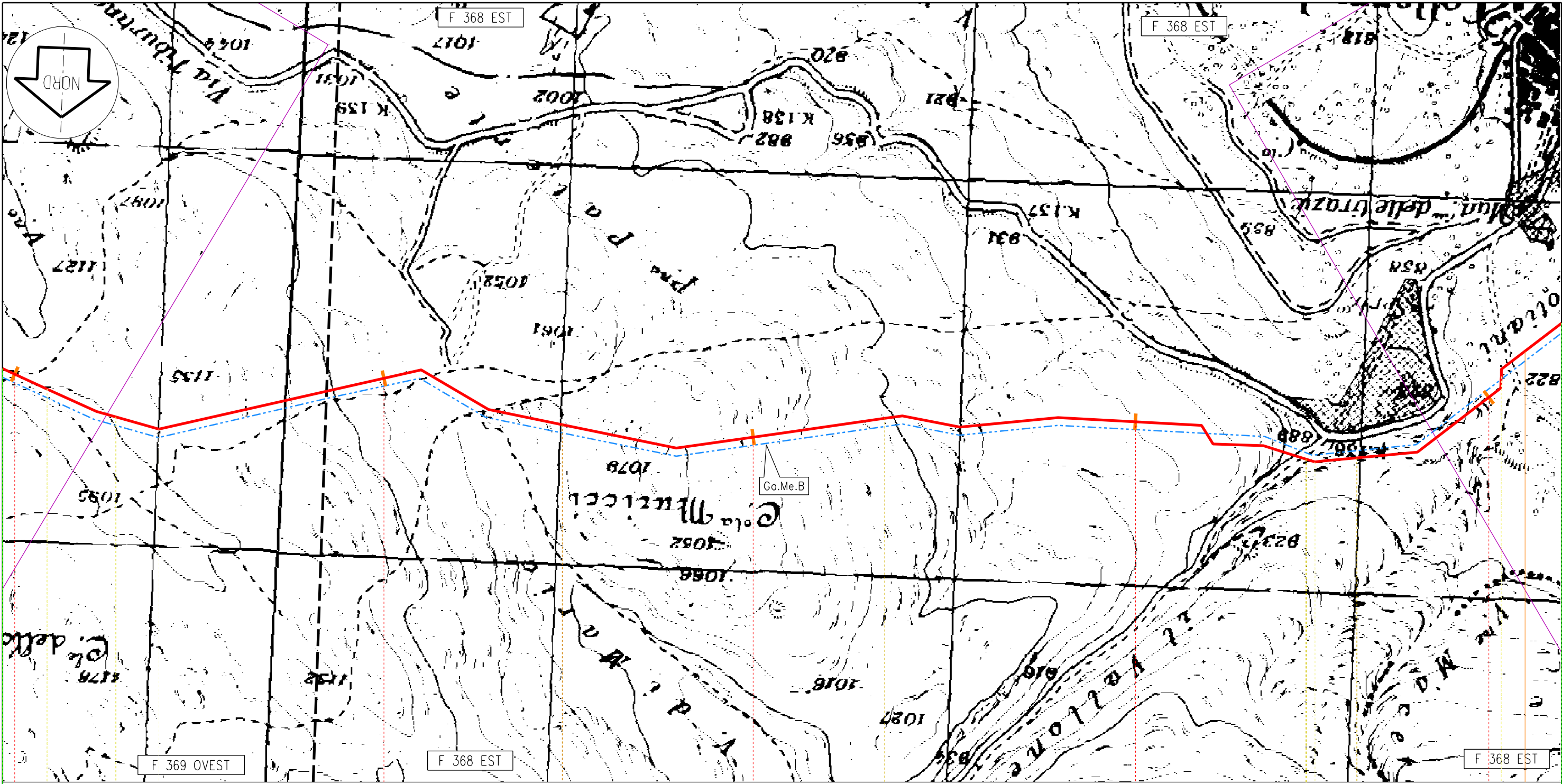
Proprietario
Snam
Rete Gas
Progettista
Snamprogetti

Met. Sulmona - Oricola
Variante di tracciato tra i territori comunali
di Goriano Sicoli e Massa D'Albe

IMPATTO AMBIENTALE

DISEGNO LB-D-83211
Foglio 5 di 12
REVISIONE 2
COMMESSA 659750
SCALA 1:10.000

Tavola
8



Il presente disegno e' di proprieta' aziendale - La societa' tutelera' i propri diritti a termine di legge.

Collarmeale

AQ

92,985
Met. Sulmona - Oricola

30 31 32 33 34

◀ n.7 km 34,165 ▶

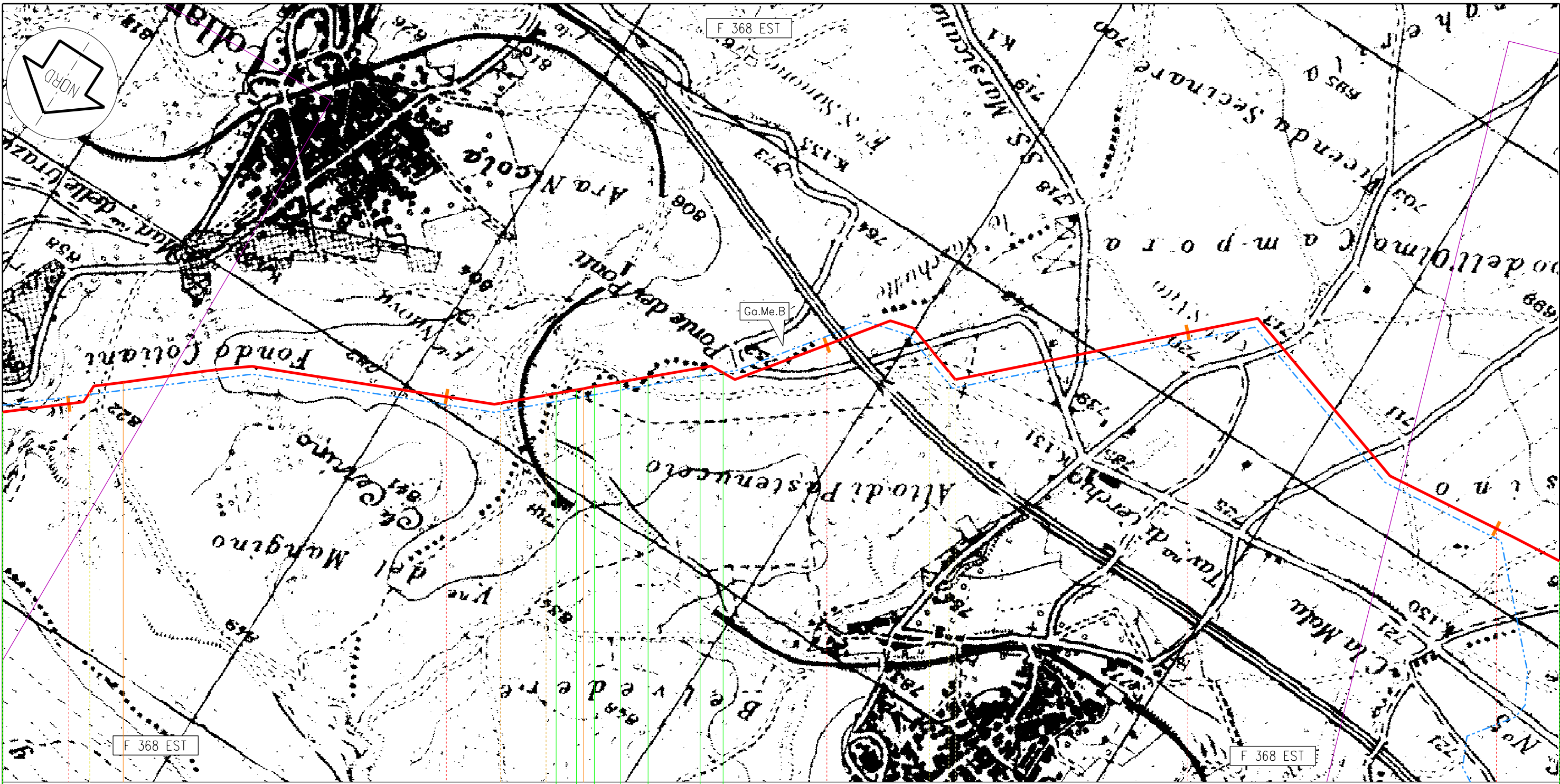
Proprietario
Snam
Rete Gas
Progettista
Snamprogetti

Met. Sulmona - Oricola
Variante di tracciato tra i territori comunali
di Goriano Sicoli e Massa D'Albe

IMPATTO AMBIENTALE

DISEGNO LB-D-83211
Foglio 6 di 12
REVISIONE 2
COMMESSA 659750
SCALA 1:10.000

Tavola
9



F 368 EST

F 368 EST

Collarmente

Cerchio Collarmente Cerchio Collarmente Cerchio Collarmente

Cerchio

AQ

34

35

36

37

38

92,985
Met. Sulmona - Oricola

n.7 km 34,165

n.8 km 35,355

Il presente disegno e' di proprieta' aziendale - La societa' tutelera' i propri diritti a termine di legge.

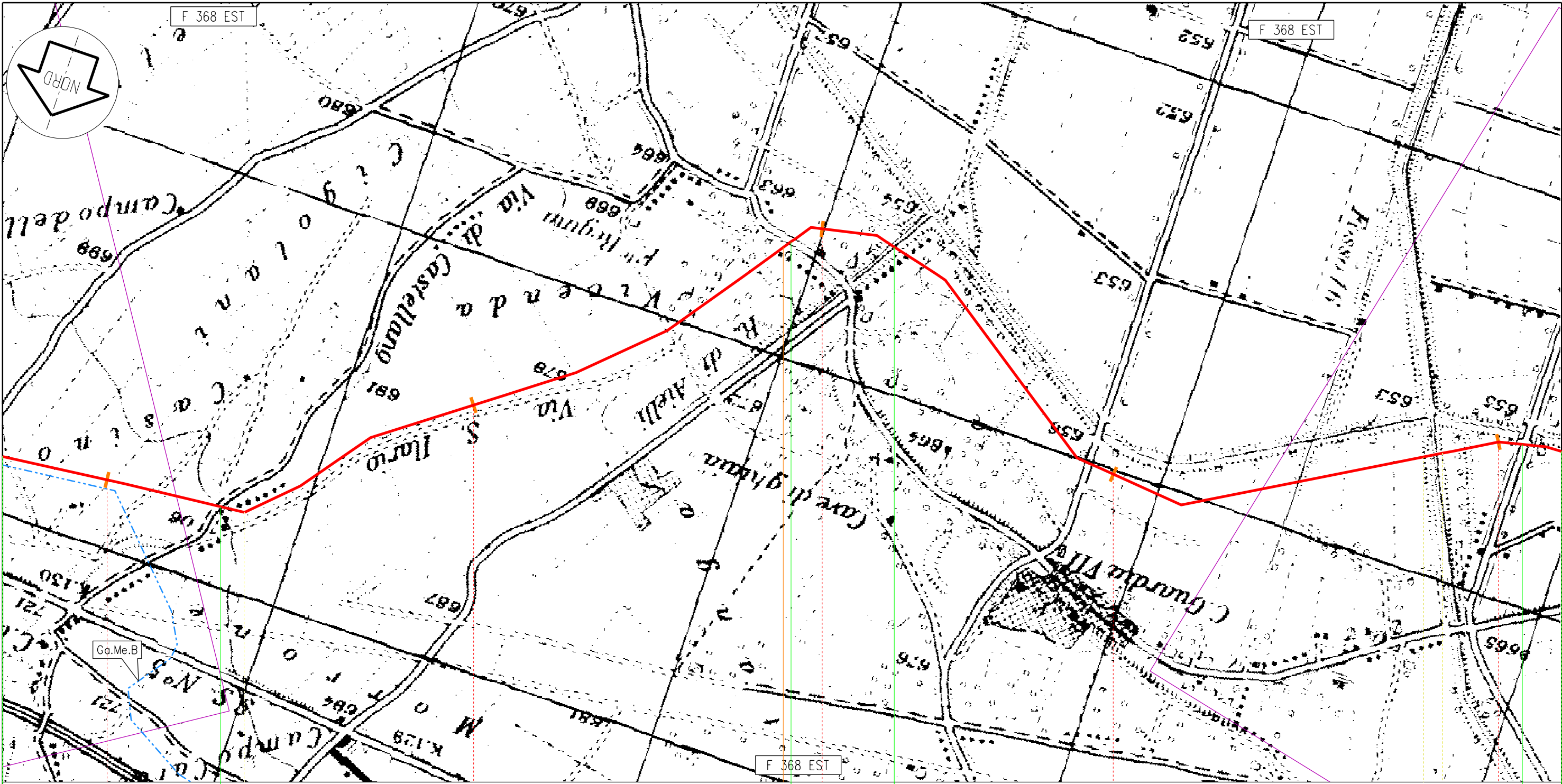
Proprietario
Snam
Rete Gas
Progettista
Snamprogetti

Met. Sulmona - Oricola
Variante di tracciato tra i territori comunali
di Goriano Sicoli e Massa D'Albe

IMPATTO AMBIENTALE

DISEGNO LB-D-83211
Foglio 7 di 12
REVISIONE 2
COMMESSA 659750
SCALA 1:10.000

Tavola
10



Cerchio

Aielli

Cerchio

Aielli

Celano

AQ

38

39

40

41

42

92,985
Met. Sulmona - Oricola

n.8/1 km 39,885

Il presente disegno e' di proprieta' aziendale - La societa' tutelera' i propri diritti a termine di legge.

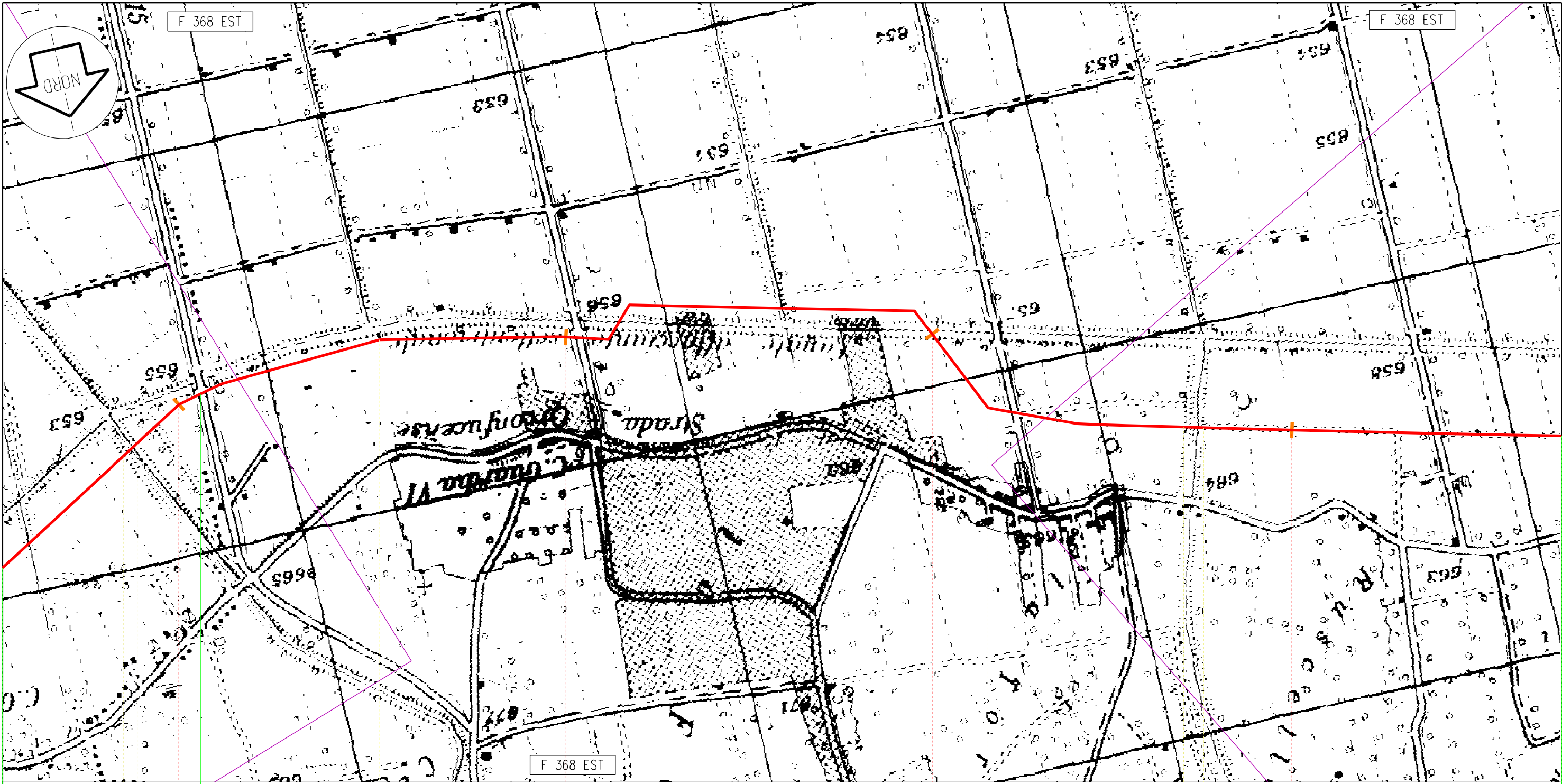
Proprietario
Snam
Rete Gas
Progettista
Snamprogetti

Met. Sulmona - Oricola
Variante di tracciato tra i territori comunali
di Goriano Sicoli e Massa D'Albe

IMPATTO AMBIENTALE

DISEGNO LB-D-83211
Foglio 8 di 12
REVISIONE 2
COMMESSA 659750
SCALA 1:10.000

Tavola
11



Aielli

Celano

AQ

42

43

44

45

92,985
Met. Sulmona - Oricola

Il presente disegno e' di proprieta' aziendale - La societa' tutelera' i propri diritti termine di legge.

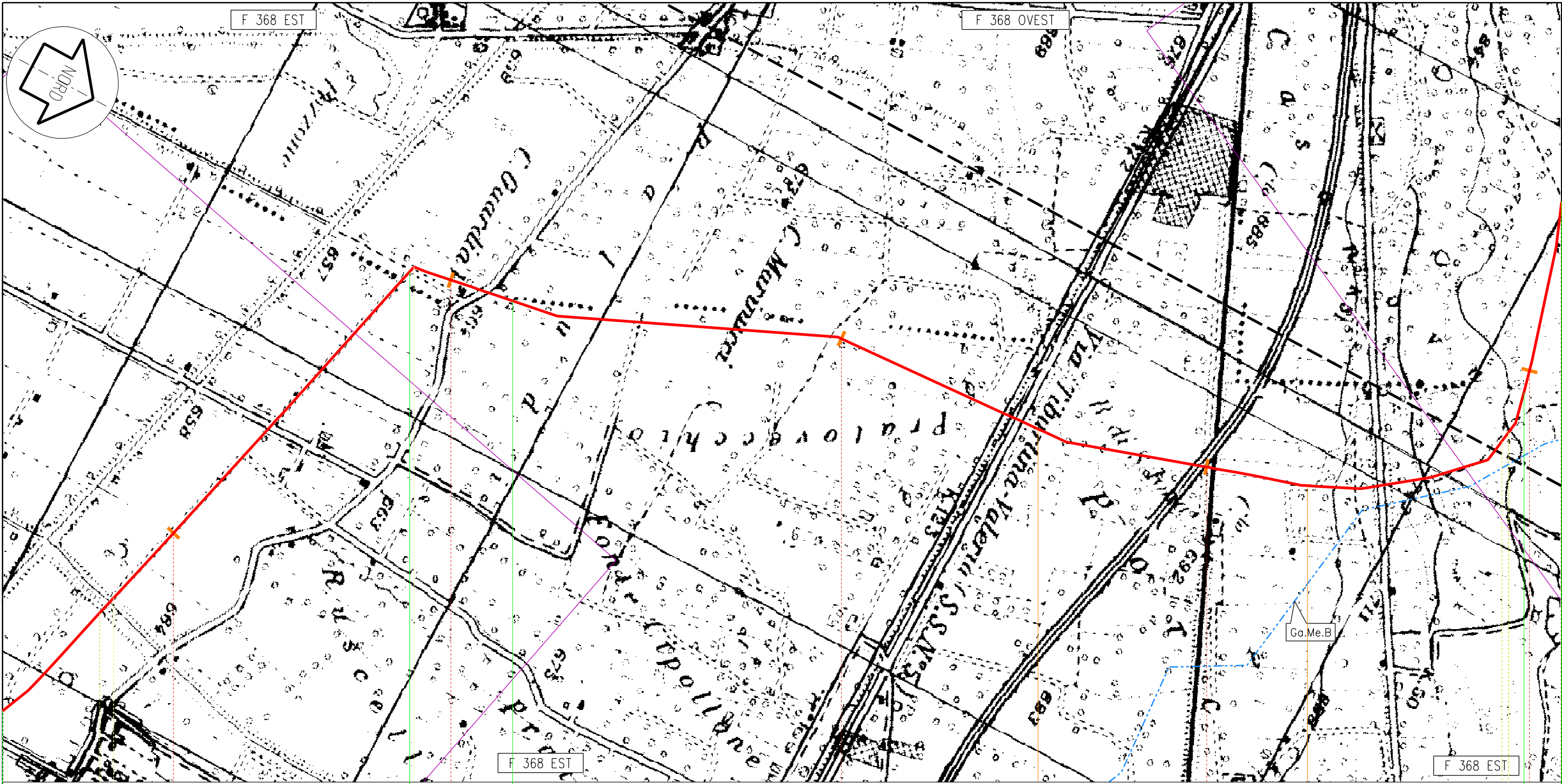
Proprietario
Snam
Rete Gas
Progettista
Snamprogetti

Met. Sulmona - Oricola
Variante di tracciato tra i territori comunali
di Goriano Sicoli e Massa D'Albe

IMPATTO AMBIENTALE

DISEGNO LB-D-83211
Foglio 9 di 12
REVISIONE 2
COMMESSA 659750
SCALA 1:10.000

Tavola
12



Celano

Avezzano

Celano

Avezzano

45

46

47

48

49

AQ
92,985
Met. Sulmona - Oricola

n.8/2 km 47,545

n.8/3 km 48,270

Il presente disegno e' di proprieta' aziendale - La societa' tutelera' i propri diritti a termine di legge.

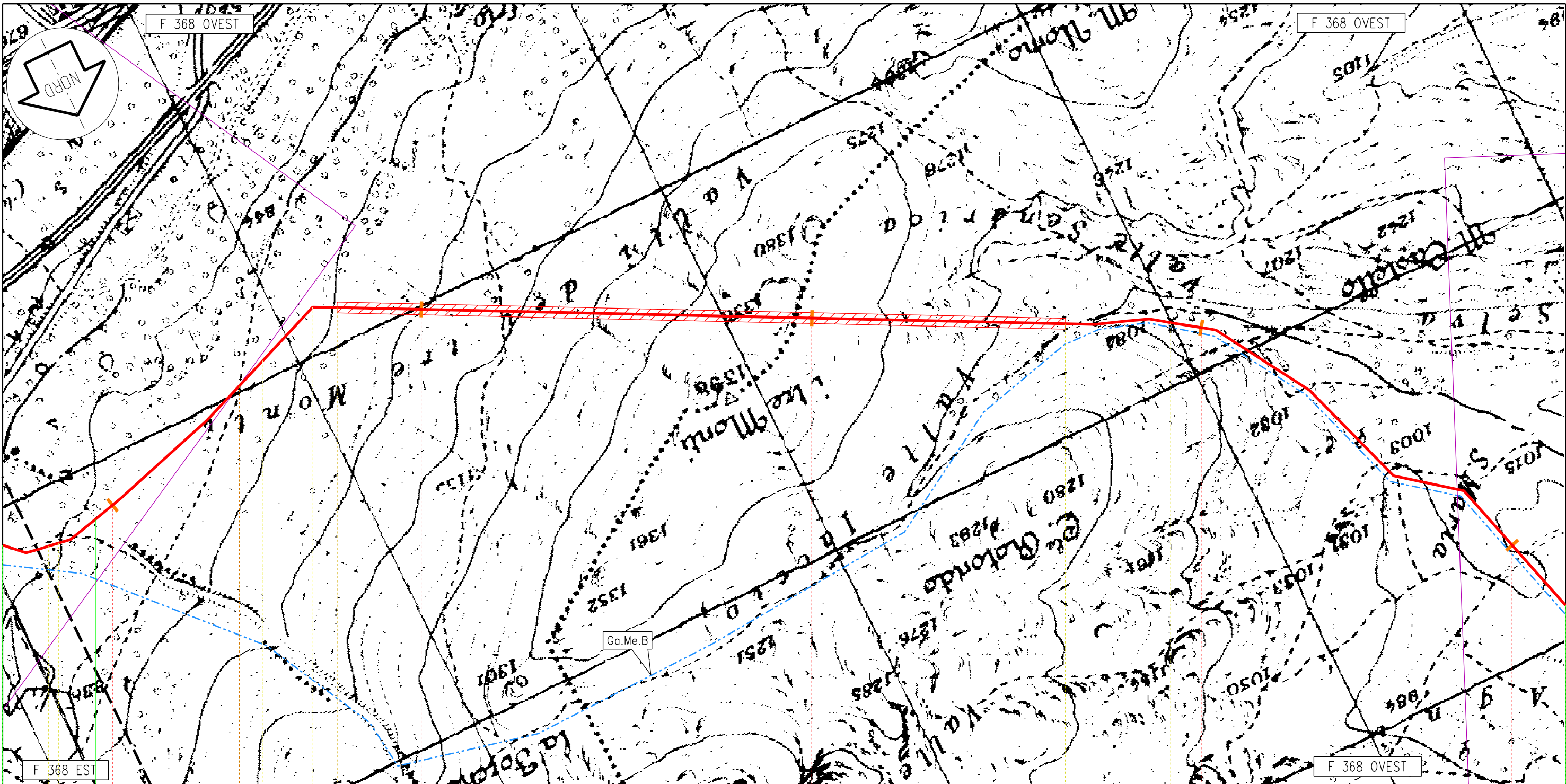
Proprietario
Snam
Rete Gas
Progettista
Snamprogetti

Met. Sulmona - Oricola
Variante di tracciato tra i territori comunali
di Goriano Sicoli e Massa D'Albe

IMPATTO AMBIENTALE

DISEGNO LB-D-83211
Foglio 10 di 12
REVISIONE 2
COMMESSA 659750
SCALA 1:10.000

Tavola
13



F 368 EST

F 368 OVEST

Celano

Avezzano

AQ

49

50

51

52

53

92,985

Met. Sulmona - Oricola

Il presente disegno e' di proprieta' aziendale - La societa' tutelera' i propri diritti a termine di legge.

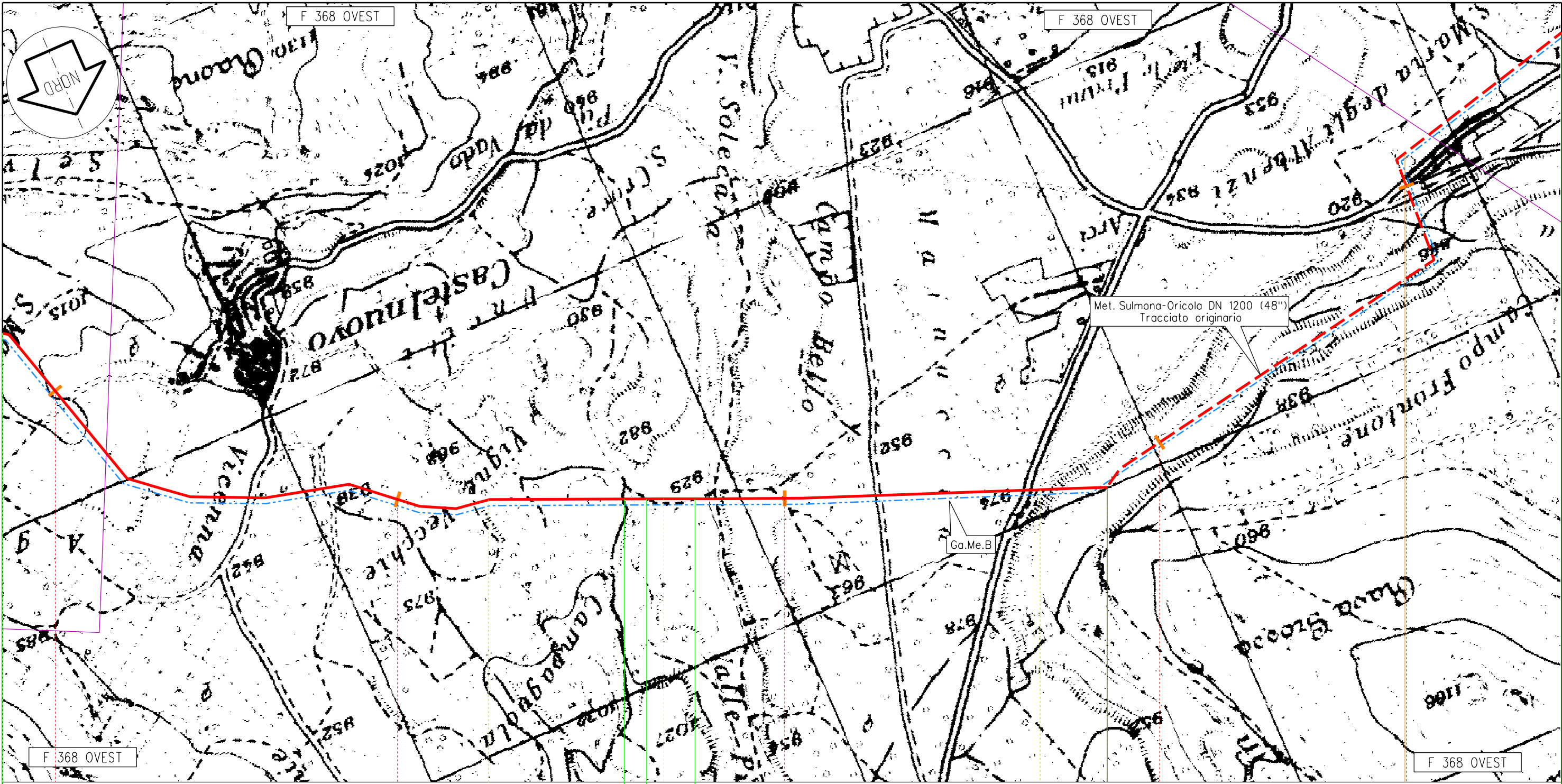
Proprietario
Snam
 Rete Gas
 Progettista
Snamprogetti

Met. Sulmona - Oricola
 Variante di tracciato tra i territori comunali
 di Goriano Sicoli e Massa D'Albe

IMPATTO AMBIENTALE

DISEGNO LB-D-83211
 Foglio 11 di 12
 REVISIONE 2
 COMMESSA 659750
 SCALA 1:10.000

Tavola
 14



F 368 OVEST

Avezzano

Massa d'Albe Avezzano

Massa d'Albe

53

54

AQ

55

56

57

92,985
Met. Sulmona - Oricola

km 55,830
Fine Variante

n.10 km 57,095

Il presente disegno e' di proprieta' aziendale - La societa' tutelera' i propri diritti a termine di legge.

Proprietario
Snam
Rete Gas
Progettista
Snamprogetti

Met. Sulmona - Oricola
Variante di tracciato tra i territori comunali
di Goriano Sicoli e Massa D'Albe

IMPATTO AMBIENTALE

DISEGNO LB-D-83211
Foglio 12 di 12
REVISIONE 2
COMMESSA 659750
SCALA 1:10.000

Tavola
15