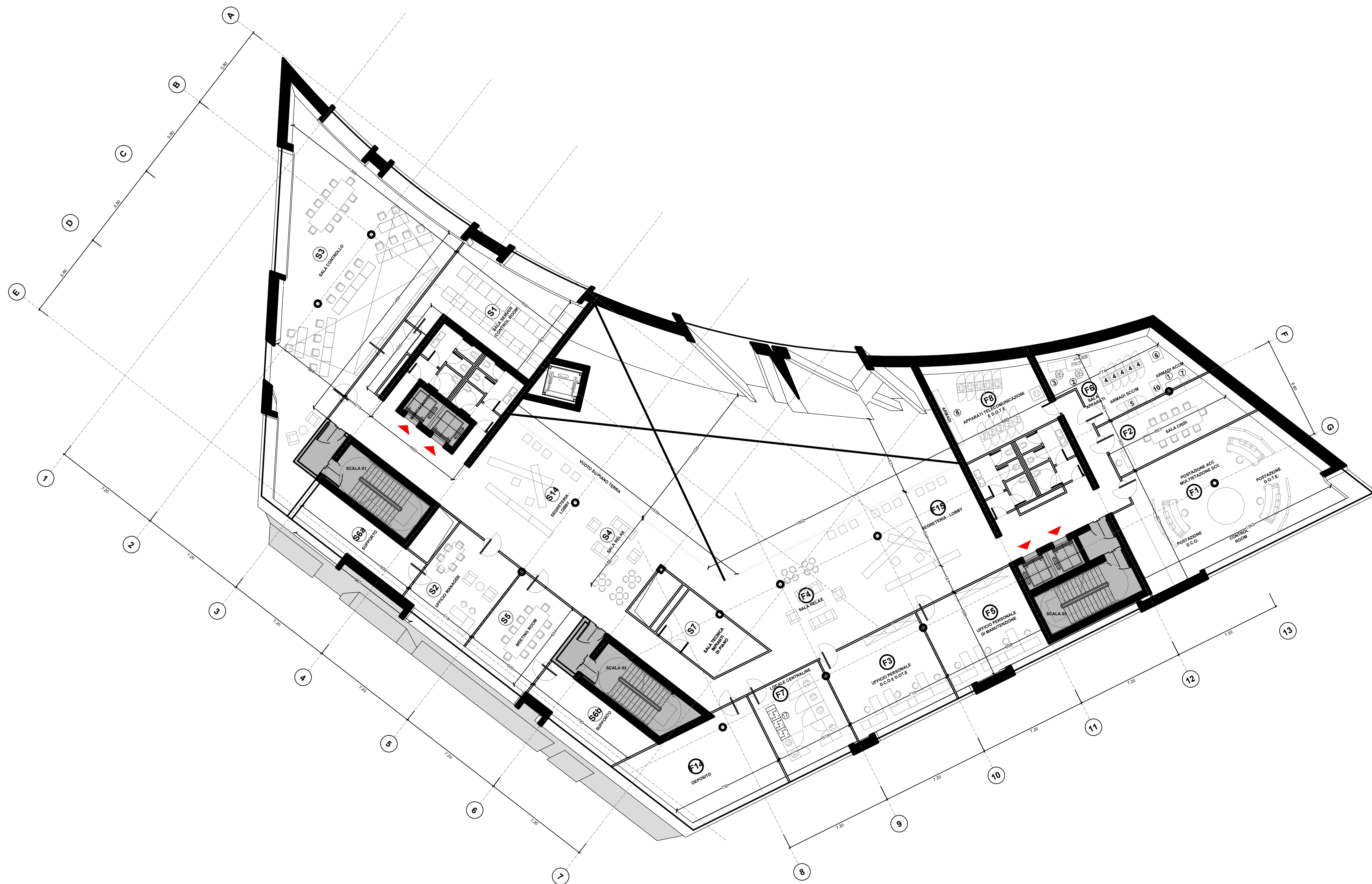
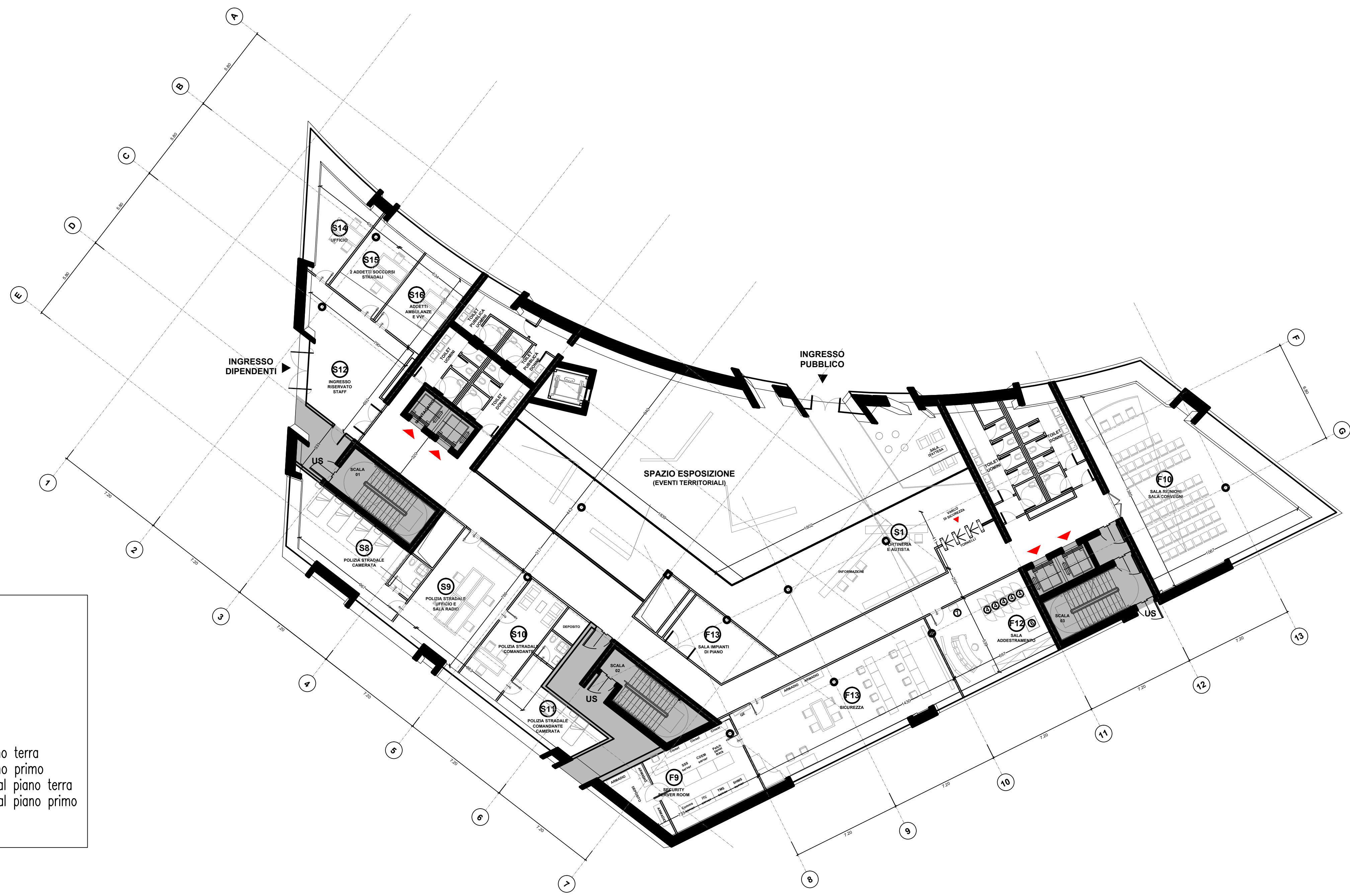
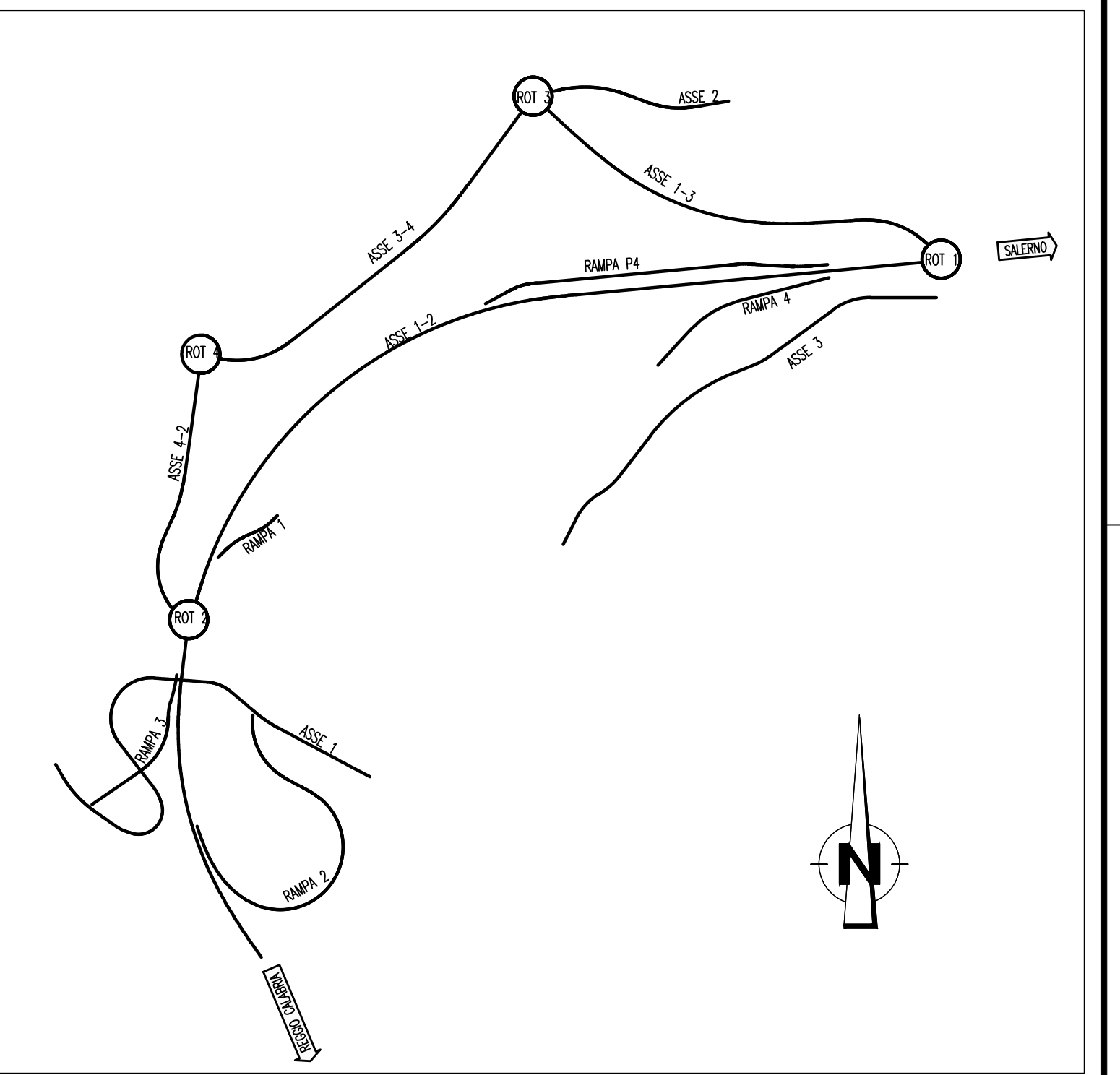
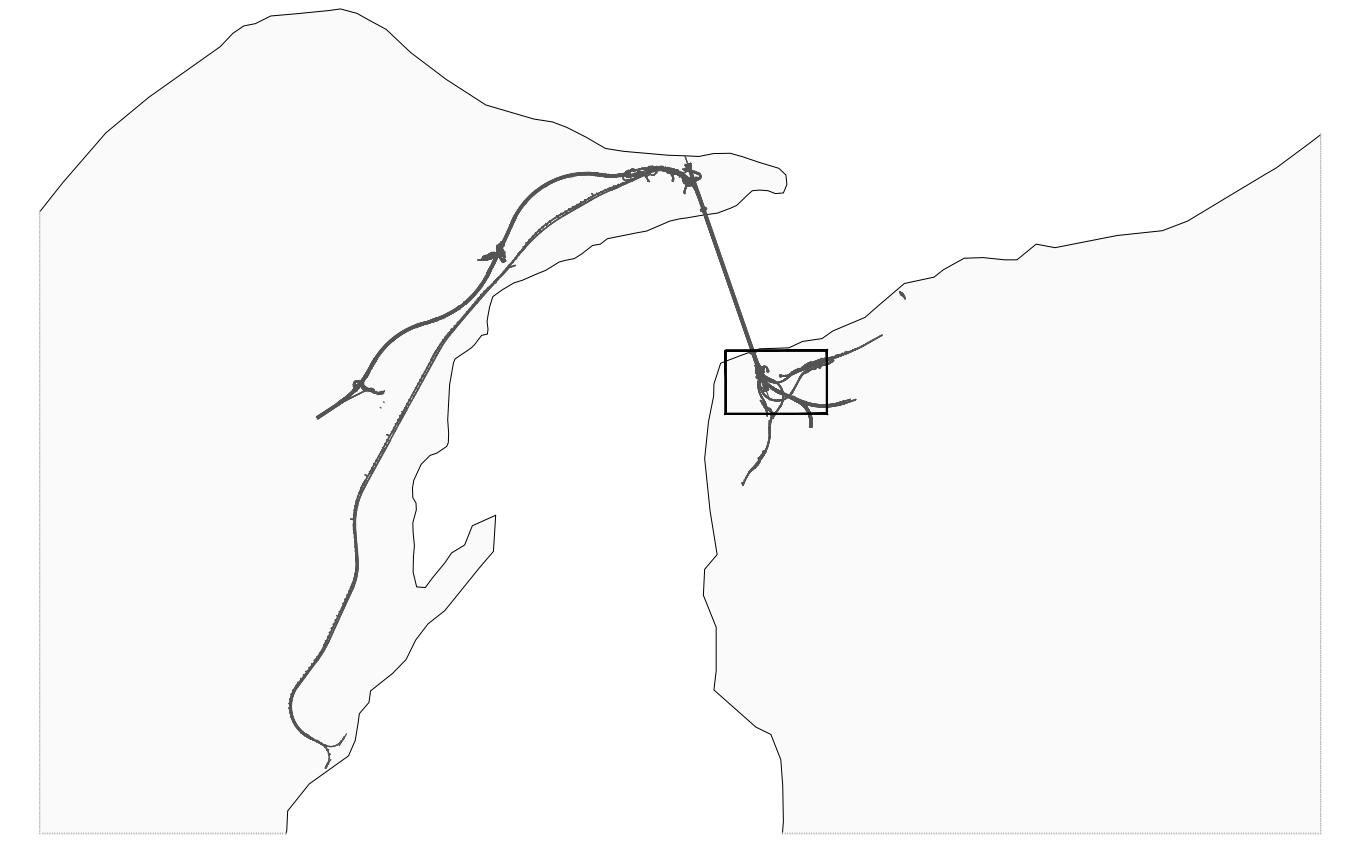


- LEGENDA SALA APPARATI:**
- ① Armadio schemi/manuali N°1 (1000x450)
 - ② Postazione operatore diagnostico e manutenzione N°1
 - ③ Postazione operatore N°1
 - ④ Armadi P.C. ACCM N°5 (600x600)
 - ⑤ Armadi P.C.P. SCC/M N°1 (600x800)
 - ⑥ Alimentatori P.C. N°1 (800x800)
 - ⑦ Armadio terminazione cavi F.O. (600x300)
 - ⑧ Armadio TLC (400x4000)
 - ⑨ Armadi TLC N°5 (600x3000)
 - ⑩ Armadio OD Segnalamento N°1 (1000x650)
 - ⑪ Alimentatori D.O.T.E. N°1 (800x800)
 - ⑫ Armadi D.O.T.E. N°5 (600x600)
 - ⑬ Armadi centralina SIAP N°3 (1000x1000)
 - ⑭ Quadri Gestore SIAP N°1 (1650x700)
 - ⑮ Quadro Commutazione SIAP N°1 (850x700)
 - ⑯ Armadio rilascio SIAP N°1 (700x700)
 - ⑰ Armadi batteria N°3 (650x700)

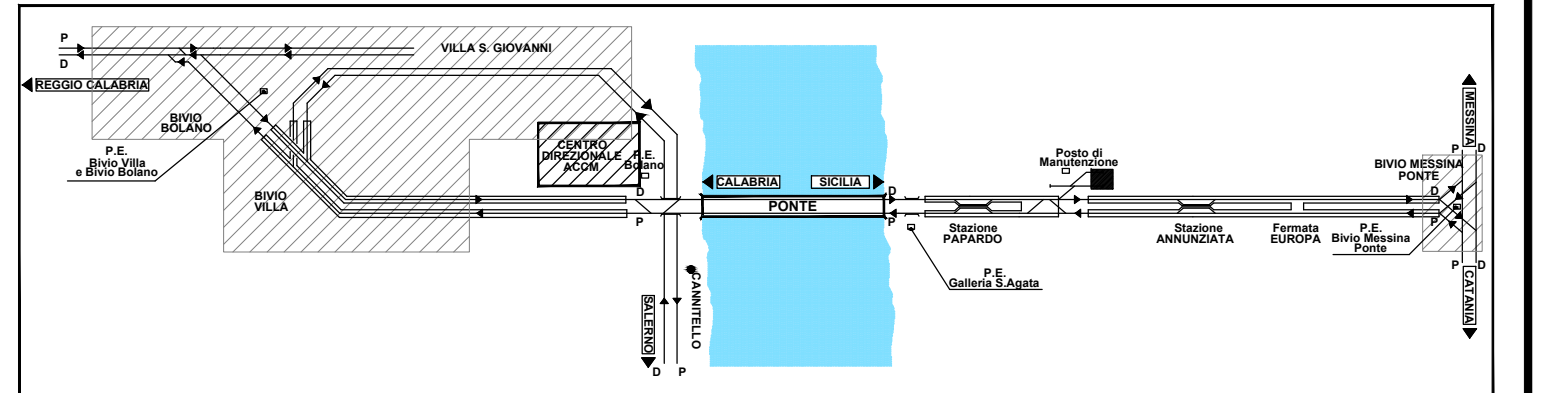
- LEGENDA UFFICI ESERCIZIO FERROVIARIO:**
- D.C.O. = DIRIGENTE CENTRALE OPERATIVO
 D.O.T.E. = DIRIGENTE OPERATIVO TRAZIONE ELETTRICA
 A.C.C.M. = APPARATO CENTRALE A CALCOLATORE MULTISTAZIONE
 SCC/M = SISTEMA COMANDO E CONTROLLO / MULTISTAZIONE
- N.B.: Controsoffitto insonorizzante
 Passaggio cavi nei locali tecnici con pavimento flottante
 Non sono compresi gli ingombri per gli impianti antincendio, condizionamento e antintrusione, per i quali si rimanda agli
 CG0700P1PDCCDI8IS50000011 - Planimetria impianti idrico antincendio ed estintori al piano terra
 CG0700P1PDCCDI8IS50000012 - Planimetria impianti idrico antincendio ed estintori al piano primo
 CG0700P1PDCCDI8IS50000001 - Planimetria impianti di riscaldamento e condizionamento al piano terra
 CG0700P1PDCCDI8IS50000002 - Planimetria impianti di riscaldamento e condizionamento al piano primo
 CG0700P4PDCCDI8IS50000018 - Planimetria impianti di sicurezza al piano terra
 CG0700P4PDCCDI8IS50000019 - Planimetria impianti di sicurezza al piano primo



NOTE GENERALI



Quadro Schematico Riepilogativo



Stretto di Messina
 Concessionaria per la progettazione, realizzazione e gestione del collegamento stabile tra lo Stretto e il Continente
 Operatore di diritto pubblico
 (Legge n° 1158 del 17 dicembre 1971, modificata dal D.Lgs. n° 114 del 24 aprile 2001)

PONTE SULLO STRETTO DI MESSINA
 PROGETTO DEFINITIVO

- EUROLINK S.C.p.A.
- IMPREGILO S.p.A. (Mandataria)
- SOCIETA' ITALIANA PER CONDOTTE D'ACQUA S.p.A. (Mandante)
- COOPERATIVA MURATORI E CEMENTISTI - C.M.C. di Ravenna Soc. Coop. a.r.l. (Mandante)
- SACYR S.A.U. (Mandante)
- ISHIKAWAJIMA - HARIMA HEAVY INDUSTRIES CO. Ltd. (Mandante)
- A.C.I. S.C.P.A. - CONSORZIO STABILE (Mandante)

IL PROGETTISTA SINA Data: 19/11/2010 Ordine Ingegner: 3210 n° 102	IL CONTRATTO GENERALE Project Manager (Ing. P.P. Marchionni)	STRETTO DI MESSINA Direzione Generale S.P. Infrastruttura (Ing. G. Tommasego)	STRETTO DI MESSINA Amministratore Delegato (Lion. P. Quatt)
---	--	--	---

COLLEGAMENTI CALABRIA CF0137-F0
 IMPIANTI TECNOLOGICI ELETTROFERROVIARI DI LINEA
 IMPIANTO SEGNALAMENTO E SICUREZZA
 GENERALE-CENTRO DIREZIONALE
 PLANIMETRIA LOCALI FUNZIONALI (SALA APPARECCHIATURE ACCM-DCO/DOTE)

REV.	DATA	DESCRIZIONE	REDAITO	VERIFICATO	APPROVATO
FO	20/06/2011	EMISSIONE FINALE	D.RE	M.TACCA	LIBAROLI