

COROGRAFIA



TAVOLA DI INTERESSE

0	18/12/2006	Emissione				Gioacchini	Casati	Lanni
Rev.	DATA	DESCRIZIONE	ELABORATO			VERIFICATO	APPROVATO	
		PROGETTISTA				COMMESSA	UNITA'	
Met. Sulmona - Oricola Variante di tracciato tra i territori comunali di Goriano Sicoli e Massa D'Albe DN 1200 (48") P 75 bar						659750	000	
						DISEGNO		
						REVISIONE	0	
CARTA DELLA PERICOLOSITA'						FG.	1	DI 3
						SCALA	1:25.000	

REGIONE ABRUZZO

DIREZIONE TERRITORIO URBANISTICA, BB.AA., PARCHI,
POLITICHE E GESTIONE DEI BACINI IDROGRAFICI

Autorita' dei Bacini Regionali

Piano Stralcio di Bacino per l'Assetto Idrogeologico -
Fenomeni Gravitativi e Processi Eosivi

LEGENDA

- P3 - PERICOLOSITA' MOLTO ELEVATA**
Aree interessate da Dissesti in attività o riattivati stagionalmente.

- P2 - PERICOLOSITA' ELEVATA**
Aree interessate da Dissesti con alta possibilità di riattivazione.

- P1 - PERICOLOSITA' MODERATA**
Aree interessate da Dissesti con bassa possibilità di riattivazione.

- Pscarpate - PERICOLOSITA' DA SCARPATE**
Aree interessate da Dissesti tipo Scarpate.

- Aree in cui non sono stati rilevati Dissesti.

- Confine comunale**

- Ambito territoriale del Piano Stralcio**

LEGENDA MECCANICA

- CONDOTTA IN PROGETTO
- MET. Sulmona - Oricola
DN 1200 (48") P 75 bar - Tracciato originario
- MET. Ga. Me. B ESISTENTE
- CONDOTTA ESISTENTE
- IMPIANTI IN PROGETTO
- IMPIANTI ESISTENTI
- PUNTO DI INTERCETTAZIONE DI LINEA (PIL)
- PUNTO DI INTERCETTAZIONE DI DERIVAZIONE IMPORTANTE (PIDI)
- PUNTO DI INTERCETTAZIONE CON DISCAGGIO DI ALLACCIAMENTO (PIDA)
- PUNTO DI INTERCETTAZIONE DI DERIVAZIONE SEMPLICE (PIDS)
- GIUNTO ISOLANTE
- CABINA DI RIDUZIONE
- PUNTO DI LANCIO E RICEVIMENTO PIG
- GALLERIA - MICRO/MINI TUNNEL - RAISE BORING

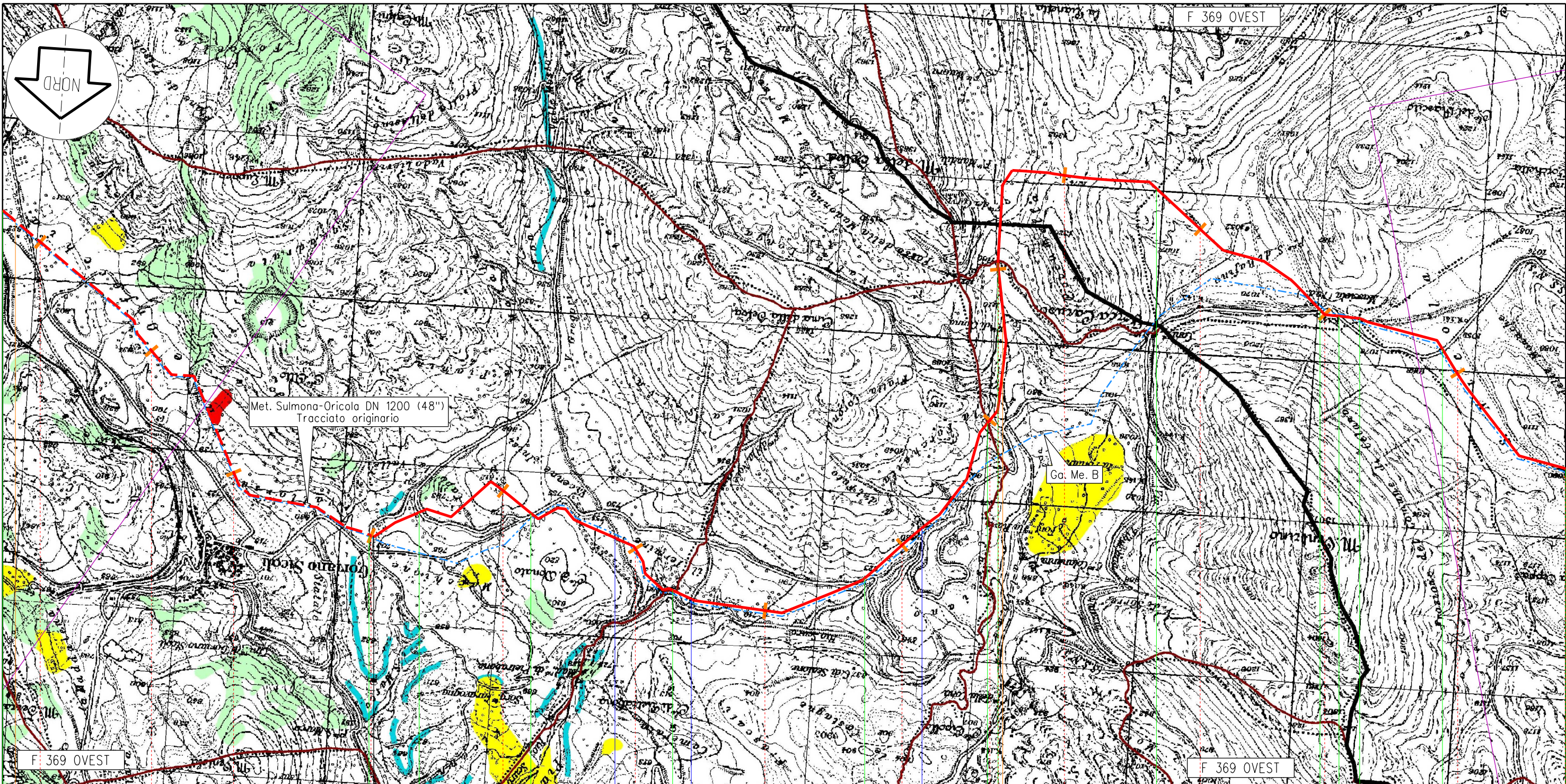
PLANIMETRIA

COMUNI		DATI DI PROGETTO
PROVINCIE		
PROGRESSIVE CHILOMETRICHE		
LIMITI DI TRONCO		
PUNTI IMPIANTISTICI		
DIAMETRO NOMINALE mm (inch)		
SPESSORE mm		
FERROVIE	ATTRAVERSAMENTI	
STRADE		
CORSI D'ACQUA		

Proprietario
Snam
Rete Gas
Progettista
Snamprogetti

Met. Sulmona - Oricola
Variante di tracciato tra i territori comunali
di Goriano Sicoli e Massa D'Albe
CARTA DELLA PERICOLOSITA'

DISEGNO LB-D-83240
Foglio 2 di 3
REVISIONE 0
COMMESSA 659750
SCALA 1:25.000



Goriano Sicoli Castel di Ieri Castelvecchio Subequo Ortona dei Marsi Pescina Collarmente

AQ

16 17 18 19 20 21 22 23 24 25 26 27 28 29 30

km 19,020 Inizio Variante 92,985 Met. Sulmona - Oricola

PIL n.6 km 15,795 n.6/1km 24,740

1200 (48")
0,0

SP n° 9 Marsicana SP SP SP SR ex SS n.5
SR ex SS n.5 SR ex SS n.5

Proprietario Snam Rete Gas Progettista Snamprogetti	Met. Sulmona - Oricola Variante di tracciato tra i territori comunali di Goriano Sicoli e Massa D'Albe CARTA DELLA PERICOLOSITA'	DISEGNO LB-D-83240 Foglio 3 di 3 REVISIONE 0 COMMESSA 659750 SCALA 1:25.000	Tavola 3
---	---	---	-------------

Il presente disegno e' di proprieta' aziendale - La societa' tutelera' i propri diritti termine di legge.