

COMMITTENTE:



PROGETTAZIONE:



DIREZIONE TECNICA

U.O. GEOLOGIA

PROGETTO DEFINITIVO

ITINERARIO NAPOLI-BARI

RADDOPPIO TRATTA CANCELLO – BENEVENTO

II LOTTO FUNZIONALE FRASSO – VITULANO

CENSIMENTO DEI PUNTI D'ACQUA

SCALA:

-

COMMESSA LOTTO FASE ENTE TIPO DOC. OPERA/DISCIPLINA Progr. REV.

IF0H 02 D 69 RH GE0002 001 B

Rev.	Descrizione	Redatto	Data	Verificato	Data	Approvato	Data	Autorizzato Data
A	Emissione definitiva	S. Romano	Novembre 2015	R. Briganti	Novembre 2015	F. Cerrone	Novembre 2015	F. Marchese Gennaio 2019
B	Emissione esecutiva	S. Romano	Gennaio 2019	A. Salvagnini <i>A. Salvagnini</i>	Gennaio 2019	F. Cerrone <i>F. Cerrone</i>	Gennaio 2019	ITALFERR S.p.A. Dott. Geologo/Francesco MARCHESI Resp. UO GEOLOGIA Ordine Geologi/Lazio/178 ES <i>[Signature]</i>

File IF0H 02 D69 RH GE0002 001 B.docx

n. Elab.: 0L 003_01



Itinerario Napoli-Bari
Raddoppio tratta Cancello – Benevento
Il lotto funzionale Frasso Vitulano

CENSIMENTO DEI PUNTI D'ACQUA

COMMESSA	LOTTO	CODIFICA	DOCUMENTO	REV.	FOGLIO
IF0H	02	D 69 RH	GE 00 02 001	B	2 di 89

INDICE

1. PREMESSA	3
-------------------	---

1. PREMESSA

Per poter ricostruire con maggior dettaglio l'andamento e le caratteristiche dei corpi idrici sotterranei presenti nell'area, nel corso dello studio si è provveduto ad acquisire tutte le informazioni disponibili relativamente ai punti d'acqua esistenti nel settore di intervento. Le emergenze sorgentizie risultano poco rappresentate, mentre le opere di captazione sono estremamente diffuse anche se generalmente di scarsa rilevanza.

In particolare, all'interno dell'area di studio sono stati individuati n. 70 pozzi per il prelievo delle acque dal sottosuolo, ad uso essenzialmente irriguo. Mentre, all'interno dell'area di studio sono stati individuati n. 11 sorgenti. Data l'inaccessibilità della maggior parte delle opere di captazione che risultano ubicate all'interno di proprietà private, solo per n. 21 dei pozzi censiti sono disponibili misure del livello piezometrico in foro e solo per n. 6 delle sorgenti censite sono disponibili misure di portata.

Codice	Comune	Località	X	Y	Quota (m s.l.m.)
P01	Dugenta (Bn)	Maiorano	2475321	4555847	52.5
P02	Dugenta (Bn)	Maiorano	2475554	4556141	53.8
P03	Melizzano (Bn)	Torello	2475775	4557613	43.1
P04	Melizzano (Bn)	Fiumara	2475841	4558743	41.2
P05	Melizzano (Bn)	P.te Rotto	2475891	4558548	52.8
P06	Melizzano (Bn)	P.te il Torello	2475918	4559048	48.8
P07	Melizzano (Bn)	P.te Rotto	2476054	4558564	54.4
P08	Melizzano (Bn)	Torello	2476256	4559034	55.2
P09	Telese (Bn)	S. Giovanni	2476699	4561018	60.4
P10	Telese (Bn)	S. Giovanni	2476755	4561022	61.8
P11	Telese (Bn)	S. Giovanni	2476929	4560890	63.8
P12	Telese (Bn)	Fondo S. Agatella	2477311	4560898	64.5
P13	Telese (Bn)	Pera Tonda	2478083	4561094	67.0
P14	Telese (Bn)	Sotto La Ripa	2478083	4561021	67.0
P15	Telese (Bn)	Pera Tonda	2478117	4561057	67.0
P16	Telese (Bn)	Pera Tonda	2478232	4561161	67.4
P17	Telese (Bn)	Pera Tonda	2478239	4561145	67.4
P18	Telese (Bn)	Pera Tonda	2478266	4561160	67.7

CENSIMENTO DEI PUNTI D'ACQUA

COMMESSA	LOTTO	CODIFICA	DOCUMENTO	REV.	FOGLIO
IF0H	02	D 69 RH	GE 00 02 001	B	4 di 89

Codice	Comune	Località	X	Y	Quota (m s.l.m.)
P19	Telese (Bn)	Pera Tonda	2478287	4561725	67.7
P20	Telese (Bn)	Pera Tonda	2478306	4561752	68.4
P21	Telese (Bn)	Fievo	2478486	4562029	69.4
P22	Telese (Bn)	Fievo	2478518	4562057	69.4
P23	Telese (Bn)	Pera Tonda	2478532	4561478	69.0
P24	Telese (Bn)	Fievo	2478607	4562070	68.5
P25	Telese (Bn)	Fievo	2478703	4561997	68.6
P26	Telese (Bn)	Vomero	2478742	4562322	68.8
P27	Telese (Bn)	Fievo	2478751	4562040	68.7
P28	Telese (Bn)	Pera Tonda	2478756	4561482	75.0
P29	Telese (Bn)	Vomero	2478770	4562322	67.4
P30	Telese (Bn)	Vomero	2478791	4562433	66.2
P31	Telese (Bn)	Fievo	2478841	4562205	66.2
P32	Telese (Bn)	Fiumara	2478985	4562059	69.1
P33	Telese (Bn)	Fiumara	2479003	4562025	68.1
P34	Telese (Bn)	Fiumara	2479108	4561952	42.3
P35	Telese (Bn)	Vomero	2479129	4562481	64.5
P36	Telese (Bn)	Pagnano	2480619	4562040	48.4
P37	Telese (Bn)	Pagnano	2480688	4562119	51.5
P38	Telese (Bn)	Pagnano	2480721	4562001	48.9
P39	Telese (Bn)	Pagnano	2480827	4562131	51.7
P40	Solopaca (Bn)	Cescarelle	2481749	4562490	52.3
P41	Castelvenere (Bn)	Font.na S. Marco	2481829	4562878	83.0
P42	Castelvenere (Bn)	Cescarelle	2481872	4562619	60.0
P43	Castelvenere (Bn)	Cescarelle	2481925	4562755	82.5
P44	Castelvenere (Bn)	Cescarelle	2481996	4562803	94.4
P45	Castelvenere (Bn)	Cescarelle	2482180	4562558	58.2
P46	Solopaca (Bn)	Cas.o Marcarelli	2482790	4562438	103.0
P47	Solopaca (Bn)	Cas.o Marcarelli	2482899	4562451	106.9

CENSIMENTO DEI PUNTI D'ACQUA

COMMESSA	LOTTO	CODIFICA	DOCUMENTO	REV.	FOGLIO
IF0H	02	D 69 RH	GE 00 02 001	B	5 di 89

Codice	Comune	Località	X	Y	Quota (m s.l.m.)
P48	Solopaca (Bn)	Tuoro S. Antuono	2483110	4562170	114.5
P49	Solopaca (Bn)	Staz.e di Solopaca	2483939	4562149	63.0
P50	Castelvenere (Bn)	Staz.e di Solopaca	2484553	4562753	58.4
P51	Guardia Sanframondi (Bn)	P.te Cavallo	2485415	4563333	62.7
P52	Guardia Sanframondi (Bn)	Mass.a Acquafredda	2486137	4564051	85.7
P53	Guardia Sanframondi (Bn)	Vassallo	2486145	4563727	69.0
P54	Guardia Sanframondi (Bn)	Vassallo	2486197	4563886	74.2
P55	Guardia Sanframondi (Bn)	Mass.a Acquafredda	2486391	4564005	88.0
P56	San Lorenzo Maggiore (Bn)	Piana	2487236	4564074	73.0
P57	San Lorenzo Maggiore (Bn)	Toppo Limata	2487376	4564362	106.0
P58	Torrecuso (Bn)	Lonna	2493856	4561837	106.3
P59	Torrecuso (Bn)	Lonna	2493873	4561705	135.5
P60	Torrecuso (Bn)	Piscaturi	2494058	4562029	79.3
P61	Torrecuso (Bn)	Lonna	2494058	4561825	109.0
P62	Torrecuso (Bn)	Piscaturi	2494180	4561920	89.0
P63	Ponte (Bn)	Ponte	2494640	4562631	92.0
P64	Ponte (Bn)	Mass.a Nave	2495968	4562356	164.6
P65	Torrecuso (Bn)	Mass.a delle Forche	2496666	4560925	133.8
P66	Benevento (Bn)	Mass.a Mascambroni	2497111	4558819	144.0
P67	Benevento	Mass.a Mascambroni	2497240	4558454	157.0
P68	Benevento	Mass.a Mascambroni	2497316	4558359	157.1
P69	Benevento	Mass.a Nuova	2497393	4558192	164.2
PZA	Ponte (Bn)	Reventa	2496126	4561760	106

Tabella 1 – Sintesi dei pozzi censiti. Le coordinate sono riferite al sistema Gauss-Boaga Fuso Est (Roma 40).

Codice	Comune	Località	X	Y	Quota (m s.l.m.)
S01	Melizzano (BN)	S. Spirito	2475224	4557034	47.0
S02	Telese (BN)	Sotto la Ripa	2478395	4560840	46.0
S03	Telese (BN)	T. Grassano	2479509	4562690	60.2
S04	Telese (BN)	L. di Telese	2480708	4562677	56.5
S05	Solopaca (BN)	Tuoro S. Antuono	2483563	4562386	116.0
S06	Guardia Sanframondi (BN)	Mass.a Acquafredda	2486669	4564127	93.0
S07	San Lorenzo Maggiore (BN)	Toppo Limata	2487482	4564075	72.0
S08	San Lorenzo Maggiore (BN)	Toppo Limata	2487693	4564163	110.0
S09	San Lorenzo Maggiore (BN)	Fontana S. Marzano	2488257	4563680	102.0
S10	San Lorenzo Maggiore (BN)	Fontana S. Marzano	2488275	4563703	106.0
S11	TorreCUSO (BN)	Lonna	2493959	4561962	80.0

Tabella 2 – Sintesi delle sorgenti censite. Le coordinate sono riferite al sistema Gauss-Boaga Fuso Est (Roma 40).

Tutti i dati raccolti sono riportati in apposite monografie di sintesi riportate in appendice alla presente relazione. I punti di rilievo, individuati da un codice numerico univoco, sono inoltre riportati nella Carta idrogeologica e profilo idrogeologico in scala 1:5000 (cfr. IF0H 02 D 69 N5 GE0002 001-7; IF0H 32 D69 N5 GE0002 001-2).



Itinerario Napoli-Bari
Raddoppio tratta Cancello – Benevento
Il lotto funzionale Frasso Vitulano

CENSIMENTO DEI PUNTI D'ACQUA

COMMESSA	LOTTO	CODIFICA	DOCUMENTO	REV.	FOGLIO
IF0H	02	D 69 RH	GE 00 02 001	B	7 di 89

POZZI

CENSIMENTO DEI PUNTI D'ACQUA

COMMESSA	LOTTO	CODIFICA	DOCUMENTO	REV.	FOGLIO
IF0H	02	D 69 RH	GE 00 02 001	B	8 di 89



codice

P01

comune

Dugenta (Bn)

località

Maiorano

bacino idrografico

Liri Garigliano Volturno

coordinate Gauss-Boaga Fuso Est (Roma 40)

longitudine (m)

2475321

latitudine (m)

4555847

quota (m s.l.m.)

52.5

foglio I.G.M. serie 50

431

tavoletta I.G.M. serie 25/V

173-III-NO

elemento C.T.R.

431022

data

27/07/2015

livello di falda (m dal p.c.)

-

livello di falda (m s.l.m.)

-

note

Accesso negato

CENSIMENTO DEI PUNTI D'ACQUA

COMMESSA	LOTTO	CODIFICA	DOCUMENTO	REV.	FOGLIO
IF0H	02	D 69 RH	GE 00 02 001	B	9 di 89



codice

P02

comune

Dugenta (Bn)

località

Maiorano

bacino idrografico

Liri Garigliano Volturno

coordinate Gauss-Boaga Fuso Est (Roma 40)

longitudine (m)

2475554

latitudine (m)

4556141

quota (m s.l.m.)

53.8

foglio I.G.M. serie 50

431

tavoletta I.G.M. serie 25/V

173-III-NO

elemento C.T.R.

431022

data

27/07/2015

livello di falda (m dal p.c.)

5.1

livello di falda (m s.l.m.)

48.7

note



CENSIMENTO DEI PUNTI D'ACQUA

COMMESSA	LOTTO	CODIFICA	DOCUMENTO	REV.	FOGLIO
IF0H	02	D 69 RH	GE 00 02 001	B	10 di 89



codice

P03

comune

Melizzano (Bn)

località

Torello

bacino idrografico

Liri Garigliano Volturno

coordinate Gauss-Boaga Fuso Est (Roma 40)

longitudine (m)

2475775

latitudine (m)

4557613

quota (m s.l.m.)

43.1

foglio I.G.M. serie 50

431

tavoletta I.G.M. serie 25/V

173-IV-SO

elemento C.T.R.

431022

data

27/07/2015

livello di falda (m dal p.c.)

-

livello di falda (m s.l.m.)

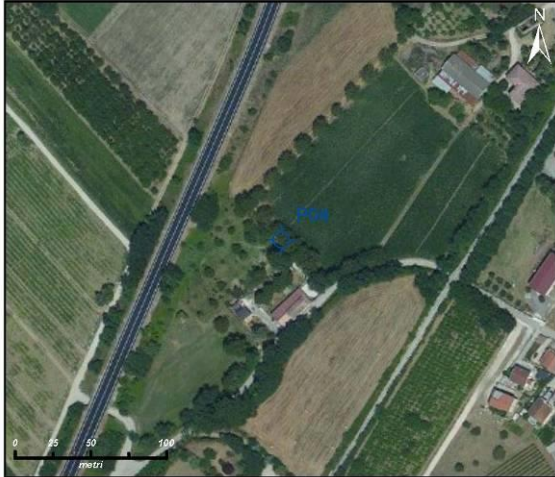
-

note

Non accessibile

CENSIMENTO DEI PUNTI D'ACQUA

COMMESSA	LOTTO	CODIFICA	DOCUMENTO	REV.	FOGLIO
IF0H	02	D 69 RH	GE 00 02 001	B	11 di 89



codice

P04

comune

Melizzano (Bn)

località

Fiumara

bacino idrografico

Liri Garigliano Volturno

coordinate Gauss-Boaga Fuso Est (Roma 40)

longitudine (m)

2475841

latitudine (m)

4558743

quota (m s.l.m.)

41.2

foglio I.G.M. serie 50

431

tavoletta I.G.M. serie 25/V

173-IV-SO

elemento C.T.R.

431021

data

27/07/2015

livello di falda (m dal p.c.)

-

livello di falda (m s.l.m.)

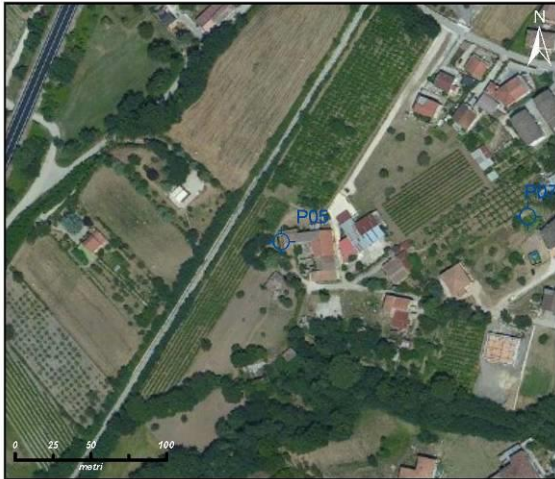
-

note

Non accessibile

CENSIMENTO DEI PUNTI D'ACQUA

COMMESSA	LOTTO	CODIFICA	DOCUMENTO	REV.	FOGLIO
IF0H	02	D 69 RH	GE 00 02 001	B	12 di 89



codice

P05

comune

Melizzano (Bn)

località

P.te Rotto

bacino idrografico

Liri Garigliano Volturno

coordinate Gauss-Boaga Fuso Est (Roma 40)

longitudine (m)

2475891

latitudine (m)

4558548

quota (m s.l.m.)

52.8

foglio I.G.M. serie 50

431

tavoletta I.G.M. serie 25/V

173-IV-SO

elemento C.T.R.

431021

data

27/07/2015

livello di falda (m dal p.c.)

-

livello di falda (m s.l.m.)

-

note

Non accessibile

CENSIMENTO DEI PUNTI D'ACQUA

COMMESSA	LOTTO	CODIFICA	DOCUMENTO	REV.	FOGLIO
IF0H	02	D 69 RH	GE 00 02 001	B	13 di 89



codice

P06

comune

Melizzano (Bn)

località

P.te il Torello

bacino idrografico

Liri Garigliano Volturno

coordinate Gauss-Boaga Fuso Est (Roma 40)

longitudine (m)

2475918

latitudine (m)

4559048

quota (m s.l.m.)

48.8

foglio I.G.M. serie 50

431

tavoletta I.G.M. serie 25/V

173-IV-SO

elemento C.T.R.

431021

data

27/07/2015

livello di falda (m dal p.c.)

-

livello di falda (m s.l.m.)

-

note

Non accessibile

CENSIMENTO DEI PUNTI D'ACQUA

COMMESSA	LOTTO	CODIFICA	DOCUMENTO	REV.	FOGLIO
IF0H	02	D 69 RH	GE 00 02 001	B	14 di 89



codice

P07

comune

Melizzano (Bn)

località

P.te Rotto

bacino idrografico

Liri Garigliano Volturno

coordinate Gauss-Boaga Fuso Est (Roma 40)

longitudine (m)

2476054

latitudine (m)

4558564

quota (m s.l.m.)

54.4

foglio I.G.M. serie 50

431

tavoletta I.G.M. serie 25/V

173-IV-SO

elemento C.T.R.

431021

data

27/07/2015

livello di falda (m dal p.c.)

-

livello di falda (m s.l.m.)

-

note

Non accessibile

CENSIMENTO DEI PUNTI D'ACQUA

COMMESSA	LOTTO	CODIFICA	DOCUMENTO	REV.	FOGLIO
IF0H	02	D 69 RH	GE 00 02 001	B	15 di 89



codice

P08

comune

Melizzano (Bn)

località

Torello

bacino idrografico

Liri Garigliano Volturno

coordinate Gauss-Boaga Fuso Est (Roma 40)

longitudine (m)

2476256

latitudine (m)

4559034

quota (m s.l.m.)

55.2

foglio I.G.M. serie 50

431

tavoletta I.G.M. serie 25/V

173-IV-SO

elemento C.T.R.

431021

data

27/07/2015

livello di falda (m dal p.c.)

-

livello di falda (m s.l.m.)

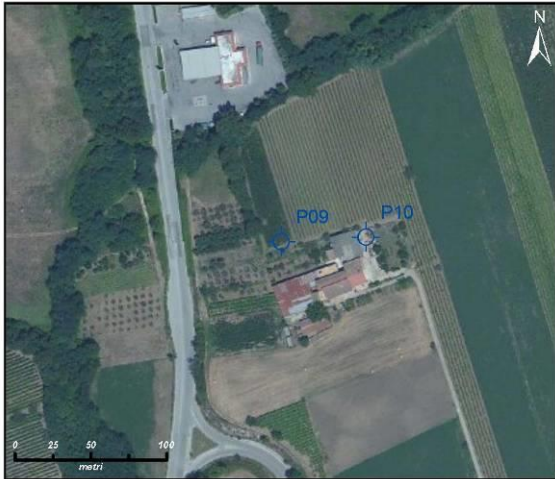
-

note

Non accessibile

CENSIMENTO DEI PUNTI D'ACQUA

COMMESSA	LOTTO	CODIFICA	DOCUMENTO	REV.	FOGLIO
IF0H	02	D 69 RH	GE 00 02 001	B	16 di 89



codice

P09

comune

Telese (Bn)

località

S. Giovanni

bacino idrografico

Liri Garigliano Volturno

coordinate Gauss-Boaga Fuso Est (Roma 40)

longitudine (m)

2476699

latitudine (m)

4561018

quota (m s.l.m.)

60.4

foglio I.G.M. serie 50

418

tavoletta I.G.M. serie 25/V

173-IV-SO

elemento C.T.R.

418142

data

27/07/2015

livello di falda (m dal p.c.)

-

livello di falda (m s.l.m.)

-

note

Non accessibile

CENSIMENTO DEI PUNTI D'ACQUA

COMMESSA	LOTTO	CODIFICA	DOCUMENTO	REV.	FOGLIO
IF0H	02	D 69 RH	GE 00 02 001	B	17 di 89



codice

P10

comune

Telese (Bn)

località

S. Giovanni

bacino idrografico

Liri Garigliano Volturno

coordinate Gauss-Boaga Fuso Est (Roma 40)

longitudine (m)

2476755

latitudine (m)

4561022

quota (m s.l.m.)

61.8

foglio I.G.M. serie 50

418

tavoletta I.G.M. serie 25/V

173-IV-SO

elemento C.T.R.

418142

data

27/07/2015

livello di falda (m dal p.c.)

-

livello di falda (m s.l.m.)

-

note

Non accessibile

CENSIMENTO DEI PUNTI D'ACQUA

COMMESSA	LOTTO	CODIFICA	DOCUMENTO	REV.	FOGLIO
IF0H	02	D 69 RH	GE 00 02 001	B	18 di 89



codice

P11

comune

Telese (Bn)

località

S. Giovanni

bacino idrografico

Liri Garigliano Volturno

coordinate Gauss-Boaga Fuso Est (Roma 40)

longitudine (m)

2476929

latitudine (m)

4560890

quota (m s.l.m.)

63.8

foglio I.G.M. serie 50

431

tavoletta I.G.M. serie 25/V

173-IV-SO

elemento C.T.R.

431021

data

27/07/2015

livello di falda (m dal p.c.)

-

livello di falda (m s.l.m.)

-

note

Non accessibile

CENSIMENTO DEI PUNTI D'ACQUA

COMMESSA	LOTTO	CODIFICA	DOCUMENTO	REV.	FOGLIO
IF0H	02	D 69 RH	GE 00 02 001	B	19 di 89



codice

P12

comune

Telese (Bn)

località

Fondo S. Agatella

bacino idrografico

Liri Garigliano Volturno

coordinate Gauss-Boaga Fuso Est (Roma 40)

longitudine (m)

2477311

latitudine (m)

4560898

quota (m s.l.m.)

64.5

foglio I.G.M. serie 50

431

tavoletta I.G.M. serie 25/V

173-IV-SO

elemento C.T.R.

431021

data

27/07/2015

livello di falda (m dal p.c.)

-

livello di falda (m s.l.m.)

-

note

Non accessibile

CENSIMENTO DEI PUNTI D'ACQUA

COMMESSA	LOTTO	CODIFICA	DOCUMENTO	REV.	FOGLIO
IF0H	02	D 69 RH	GE 00 02 001	B	20 di 89



codice

P13

comune

Telese (Bn)

località

Pera Tonda

bacino idrografico

Liri Garigliano Volturno

coordinate Gauss-Boaga Fuso Est (Roma 40)

longitudine (m)

2478083

latitudine (m)

4561094

quota (m s.l.m.)

67.0

foglio I.G.M. serie 50

418

tavoletta I.G.M. serie 25/V

173-IV-SO

elemento C.T.R.

418153

data

27/07/2015

livello di falda (m dal p.c.)

11.5

livello di falda (m s.l.m.)

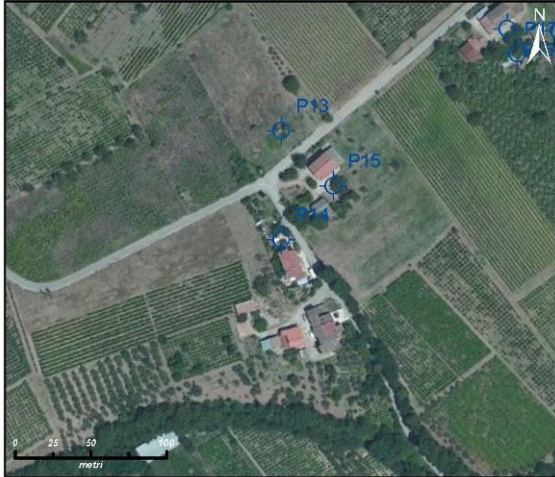
55.5

note



CENSIMENTO DEI PUNTI D'ACQUA

COMMESSA	LOTTO	CODIFICA	DOCUMENTO	REV.	FOGLIO
IF0H	02	D 69 RH	GE 00 02 001	B	21 di 89



codice

P14

comune

Telese (Bn)

località

Sotto La Ripa

bacino idrografico

Liri Garigliano Volturno

coordinate Gauss-Boaga Fuso Est (Roma 40)

longitudine (m)

2478083

latitudine (m)

4561021

quota (m s.l.m.)

67.0

foglio I.G.M. serie 50

418

tavoletta I.G.M. serie 25/V

173-IV-SO

elemento C.T.R.

418153

data

27/07/2015

livello di falda (m dal p.c.)

-

livello di falda (m s.l.m.)

-

note

Non accessibile

CENSIMENTO DEI PUNTI D'ACQUA

COMMESSA	LOTTO	CODIFICA	DOCUMENTO	REV.	FOGLIO
IF0H	02	D 69 RH	GE 00 02 001	B	22 di 89



codice

P15

comune

Telese (Bn)

località

Pera Tonda

bacino idrografico

Liri Garigliano Volturno

coordinate Gauss-Boaga Fuso Est (Roma 40)

longitudine (m)

2478117

latitudine (m)

4561057

quota (m s.l.m.)

67.0

foglio I.G.M. serie 50

418

tavoletta I.G.M. serie 25/V

173-IV-SO

elemento C.T.R.

418153

data

27/07/2015

livello di falda (m dal p.c.)

26.6

livello di falda (m s.l.m.)

40.4

note



CENSIMENTO DEI PUNTI D'ACQUA

COMMESSA	LOTTO	CODIFICA	DOCUMENTO	REV.	FOGLIO
IF0H	02	D 69 RH	GE 00 02 001	B	23 di 89



codice

P16

comune

Telese (Bn)

località

Pera Tonda

bacino idrografico

Liri Garigliano Volturno

coordinate Gauss-Boaga Fuso Est (Roma 40)

longitudine (m)

2478232

latitudine (m)

4561161

quota (m s.l.m.)

67.4

foglio I.G.M. serie 50

418

tavoletta I.G.M. serie 25/V

173-IV-SO

elemento C.T.R.

418153

data

27/07/2015

livello di falda (m dal p.c.)

-

livello di falda (m s.l.m.)

-

note

Non accessibile

CENSIMENTO DEI PUNTI D'ACQUA

COMMESSA	LOTTO	CODIFICA	DOCUMENTO	REV.	FOGLIO
IF0H	02	D 69 RH	GE 00 02 001	B	24 di 89



codice

P17

comune

Telese (Bn)

località

Pera Tonda

bacino idrografico

Liri Garigliano Volturno

coordinate Gauss-Boaga Fuso Est (Roma 40)

longitudine (m)

2478239

latitudine (m)

4561145

quota (m s.l.m.)

67.4

foglio I.G.M. serie 50

418

tavoletta I.G.M. serie 25/V

173-IV-SO

elemento C.T.R.

418153

data

27/07/2015

livello di falda (m dal p.c.)

-

livello di falda (m s.l.m.)

-

note

Non accessibile

CENSIMENTO DEI PUNTI D'ACQUA

COMMESSA	LOTTO	CODIFICA	DOCUMENTO	REV.	FOGLIO
IF0H	02	D 69 RH	GE 00 02 001	B	25 di 89



codice

P18

comune

Telese (Bn)

località

Pera Tonda

bacino idrografico

Liri Garigliano Volturno

coordinate Gauss-Boaga Fuso Est (Roma 40)

longitudine (m)

2478266

latitudine (m)

4561160

quota (m s.l.m.)

67.7

foglio I.G.M. serie 50

418

tavoletta I.G.M. serie 25/V

173-IV-SO

elemento C.T.R.

418153

data

27/07/2015

livello di falda (m dal p.c.)

-

livello di falda (m s.l.m.)

-

note

Non accessibile

CENSIMENTO DEI PUNTI D'ACQUA

COMMESSA	LOTTO	CODIFICA	DOCUMENTO	REV.	FOGLIO
IF0H	02	D 69 RH	GE 00 02 001	B	26 di 89



codice

P19

comune

Telese (Bn)

località

Pera Tonda

bacino idrografico

Liri Garigliano Volturno

coordinate Gauss-Boaga Fuso Est (Roma 40)

longitudine (m)

2478287

latitudine (m)

4561725

quota (m s.l.m.)

67.7

foglio I.G.M. serie 50

418

tavoletta I.G.M. serie 25/V

173-IV-SO

elemento C.T.R.

418153

data

27/07/2015

livello di falda (m dal p.c.)

-

livello di falda (m s.l.m.)

-

note

Non accessibile

CENSIMENTO DEI PUNTI D'ACQUA

COMMESSA	LOTTO	CODIFICA	DOCUMENTO	REV.	FOGLIO
IF0H	02	D 69 RH	GE 00 02 001	B	27 di 89



codice

P20

comune

Telese (Bn)

località

Pera Tonda

bacino idrografico

Liri Garigliano Volturno

coordinate Gauss-Boaga Fuso Est (Roma 40)

longitudine (m)

2478306

latitudine (m)

4561752

quota (m s.l.m.)

68.4

foglio I.G.M. serie 50

418

tavoletta I.G.M. serie 25/V

173-IV-SO

elemento C.T.R.

418153

data

27/07/2015

livello di falda (m dal p.c.)

-

livello di falda (m s.l.m.)

-

note

Non accessibile

CENSIMENTO DEI PUNTI D'ACQUA

COMMESSA	LOTTO	CODIFICA	DOCUMENTO	REV.	FOGLIO
IF0H	02	D 69 RH	GE 00 02 001	B	28 di 89



codice

P21

comune

Telese (Bn)

località

Fievo

bacino idrografico

Liri Garigliano Volturno

coordinate Gauss-Boaga Fuso Est (Roma 40)

longitudine (m)

2478486

latitudine (m)

4562029

quota (m s.l.m.)

69.4

foglio I.G.M. serie 50

418

tavoletta I.G.M. serie 25/V

173-IV-SO

elemento C.T.R.

418153

data

27/07/2015

livello di falda (m dal p.c.)

-

livello di falda (m s.l.m.)

-

note

Non accessibile

CENSIMENTO DEI PUNTI D'ACQUA

COMMESSA	LOTTO	CODIFICA	DOCUMENTO	REV.	FOGLIO
IF0H	02	D 69 RH	GE 00 02 001	B	29 di 89



codice

P22

comune

Telese (Bn)

località

Fievo

bacino idrografico

Liri Garigliano Volturno

coordinate Gauss-Boaga Fuso Est (Roma 40)

longitudine (m)

2478518

latitudine (m)

4562057

quota (m s.l.m.)

69.4

foglio I.G.M. serie 50

418

tavoletta I.G.M. serie 25/V

173-IV-SO

elemento C.T.R.

418153

data

27/07/2015

livello di falda (m dal p.c.)

-

livello di falda (m s.l.m.)

-

note

Non accessibile



CENSIMENTO DEI PUNTI D'ACQUA

COMMESSA	LOTTO	CODIFICA	DOCUMENTO	REV.	FOGLIO
IF0H	02	D 69 RH	GE 00 02 001	B	30 di 89



codice

P23

comune

Telese (Bn)

località

Pera Tonda

bacino idrografico

Liri Garigliano Volturno

coordinate Gauss-Boaga Fuso Est (Roma 40)

longitudine (m)

2478532

latitudine (m)

4561478

quota (m s.l.m.)

69.0

foglio I.G.M. serie 50

418

tavoletta I.G.M. serie 25/V

173-IV-SO

elemento C.T.R.

418153

data

27/07/2015

livello di falda (m dal p.c.)

-

livello di falda (m s.l.m.)

-

note

Non accessibile

CENSIMENTO DEI PUNTI D'ACQUA

COMMESSA	LOTTO	CODIFICA	DOCUMENTO	REV.	FOGLIO
IF0H	02	D 69 RH	GE 00 02 001	B	31 di 89



codice

P24

comune

Telese (Bn)

località

Fievo

bacino idrografico

Liri Garigliano Volturno

coordinate Gauss-Boaga Fuso Est (Roma 40)

longitudine (m)

2478607

latitudine (m)

4562070

quota (m s.l.m.)

68.5

foglio I.G.M. serie 50

418

tavoletta I.G.M. serie 25/V

173-IV-SO

elemento C.T.R.

418153

data

27/07/2015

livello di falda (m dal p.c.)

-

livello di falda (m s.l.m.)

-

note

Non accessibile



CENSIMENTO DEI PUNTI D'ACQUA

COMMESSA	LOTTO	CODIFICA	DOCUMENTO	REV.	FOGLIO
IF0H	02	D 69 RH	GE 00 02 001	B	32 di 89



codice

P25

comune

Telese (Bn)

località

Fievo

bacino idrografico

Liri Garigliano Volturno

coordinate Gauss-Boaga Fuso Est (Roma 40)

longitudine (m)

2478703

latitudine (m)

4561997

quota (m s.l.m.)

68.6

foglio I.G.M. serie 50

418

tavoletta I.G.M. serie 25/V

173-IV-SO

elemento C.T.R.

418153

data

27/07/2015

livello di falda (m dal p.c.)

17.3

livello di falda (m s.l.m.)

51.3

note



CENSIMENTO DEI PUNTI D'ACQUA

COMMESSA	LOTTO	CODIFICA	DOCUMENTO	REV.	FOGLIO
IF0H	02	D 69 RH	GE 00 02 001	B	33 di 89



codice

P26

comune

Telese (Bn)

località

Vomero

bacino idrografico

Liri Garigliano Volturno

coordinate Gauss-Boaga Fuso Est (Roma 40)

longitudine (m)

2478742

latitudine (m)

4562322

quota (m s.l.m.)

68.8

foglio I.G.M. serie 50

418

tavoletta I.G.M. serie 25/V

173-IV-SO

elemento C.T.R.

418153

data

27/07/2015

livello di falda (m dal p.c.)

-

livello di falda (m s.l.m.)

-

note

Non accessibile

CENSIMENTO DEI PUNTI D'ACQUA

COMMESSA	LOTTO	CODIFICA	DOCUMENTO	REV.	FOGLIO
IF0H	02	D 69 RH	GE 00 02 001	B	34 di 89



codice

P27

comune

Telese (Bn)

località

Fievo

bacino idrografico

Liri Garigliano Volturno

coordinate Gauss-Boaga Fuso Est (Roma 40)

longitudine (m)

2478751

latitudine (m)

4562040

quota (m s.l.m.)

68.7

foglio I.G.M. serie 50

418

tavoletta I.G.M. serie 25/V

173-IV-SO

elemento C.T.R.

418153

data

27/07/2015

livello di falda (m dal p.c.)

-

livello di falda (m s.l.m.)

-

note

Non accessibile

CENSIMENTO DEI PUNTI D'ACQUA

COMMESSA	LOTTO	CODIFICA	DOCUMENTO	REV.	FOGLIO
IF0H	02	D 69 RH	GE 00 02 001	B	35 di 89



codice

P28

comune

Telese (Bn)

località

Pera Tonda

bacino idrografico

Liri Garigliano Volturno

coordinate Gauss-Boaga Fuso Est (Roma 40)

longitudine (m)

2478756

latitudine (m)

4561482

quota (m s.l.m.)

75.0

foglio I.G.M. serie 50

418

tavoletta I.G.M. serie 25/V

173-IV-SO

elemento C.T.R.

418153

data

27/07/2015

livello di falda (m dal p.c.)

35

livello di falda (m s.l.m.)

40

note



CENSIMENTO DEI PUNTI D'ACQUA

COMMESSA	LOTTO	CODIFICA	DOCUMENTO	REV.	FOGLIO
IF0H	02	D 69 RH	GE 00 02 001	B	36 di 89



codice

P29

comune

Telese (Bn)

località

Vomero

bacino idrografico

Liri Garigliano Volturno

coordinate Gauss-Boaga Fuso Est (Roma 40)

longitudine (m)

2478770

latitudine (m)

4562322

quota (m s.l.m.)

67.4

foglio I.G.M. serie 50

418

tavoletta I.G.M. serie 25/V

173-IV-SO

elemento C.T.R.

418153

data

27/07/2015

livello di falda (m dal p.c.)

-

livello di falda (m s.l.m.)

-

note

Non accessibile

CENSIMENTO DEI PUNTI D'ACQUA

COMMESSA	LOTTO	CODIFICA	DOCUMENTO	REV.	FOGLIO
IF0H	02	D 69 RH	GE 00 02 001	B	37 di 89



codice

P30

comune

Telese (Bn)

località

Vomero

bacino idrografico

Liri Garigliano Volturno

coordinate Gauss-Boaga Fuso Est (Roma 40)

longitudine (m)

2478791

latitudine (m)

4562433

quota (m s.l.m.)

66.2

foglio I.G.M. serie 50

418

tavoletta I.G.M. serie 25/V

173-IV-SO

elemento C.T.R.

418153

data

27/07/2015

livello di falda (m dal p.c.)

-

livello di falda (m s.l.m.)

-

note

Non accessibile

CENSIMENTO DEI PUNTI D'ACQUA

COMMESSA	LOTTO	CODIFICA	DOCUMENTO	REV.	FOGLIO
IF0H	02	D 69 RH	GE 00 02 001	B	38 di 89



codice

P31

comune

Telese (Bn)

località

Fievo

bacino idrografico

Liri Garigliano Volturno

coordinate Gauss-Boaga Fuso Est (Roma 40)

longitudine (m)

2478841

latitudine (m)

4562205

quota (m s.l.m.)

66.2

foglio I.G.M. serie 50

418

tavoletta I.G.M. serie 25/V

173-IV-SO

elemento C.T.R.

418153

data

27/07/2015

livello di falda (m dal p.c.)

-

livello di falda (m s.l.m.)

-

note

Non accessibile

CENSIMENTO DEI PUNTI D'ACQUA

COMMESSA	LOTTO	CODIFICA	DOCUMENTO	REV.	FOGLIO
IF0H	02	D 69 RH	GE 00 02 001	B	39 di 89



codice

P32

comune

Telese (Bn)

località

Fiumara

bacino idrografico

Liri Garigliano Volturno

coordinate Gauss-Boaga Fuso Est (Roma 40)

longitudine (m)

2478985

latitudine (m)

4562059

quota (m s.l.m.)

69.1

foglio I.G.M. serie 50

418

tavoletta I.G.M. serie 25/V

173-IV-SO

elemento C.T.R.

418153

data

27/07/2015

livello di falda (m dal p.c.)

-

livello di falda (m s.l.m.)

-

note

Non accessibile

CENSIMENTO DEI PUNTI D'ACQUA

COMMESSA	LOTTO	CODIFICA	DOCUMENTO	REV.	FOGLIO
IF0H	02	D 69 RH	GE 00 02 001	B	40 di 89



codice

P33

comune

Telese (Bn)

località

Fiumara

bacino idrografico

Liri Garigliano Volturno

coordinate Gauss-Boaga Fuso Est (Roma 40)

longitudine (m)

2479003

latitudine (m)

4562025

quota (m s.l.m.)

68.1

foglio I.G.M. serie 50

418

tavoletta I.G.M. serie 25/V

173-IV-SO

elemento C.T.R.

418153

data

27/07/2015

livello di falda (m dal p.c.)

-

livello di falda (m s.l.m.)

-

note

Non accessibile

CENSIMENTO DEI PUNTI D'ACQUA

COMMESSA	LOTTO	CODIFICA	DOCUMENTO	REV.	FOGLIO
IF0H	02	D 69 RH	GE 00 02 001	B	41 di 89



codice

P34

comune

Telese (Bn)

località

Fiumara

bacino idrografico

Liri Garigliano Volturno

coordinate Gauss-Boaga Fuso Est (Roma 40)

longitudine (m)

2479108

latitudine (m)

4561952

quota (m s.l.m.)

42.3

foglio I.G.M. serie 50

418

tavoletta I.G.M. serie 25/V

173-IV-SO

elemento C.T.R.

418153

data

27/07/2015

livello di falda (m dal p.c.)

0.9

livello di falda (m s.l.m.)

41.4

note



CENSIMENTO DEI PUNTI D'ACQUA

COMMESSA	LOTTO	CODIFICA	DOCUMENTO	REV.	FOGLIO
IF0H	02	D 69 RH	GE 00 02 001	B	42 di 89



codice

P35

comune

Telese (Bn)

località

Vomero

bacino idrografico

Liri Garigliano Volturno

coordinate Gauss-Boaga Fuso Est (Roma 40)

longitudine (m)

2479129

latitudine (m)

4562481

quota (m s.l.m.)

64.5

foglio I.G.M. serie 50

418

tavoletta I.G.M. serie 25/V

173-IV-SO

elemento C.T.R.

418153

data

02/07/2015

livello di falda (m dal p.c.)

-

livello di falda (m s.l.m.)

-

note

Non accessibile

CENSIMENTO DEI PUNTI D'ACQUA

COMMESSA	LOTTO	CODIFICA	DOCUMENTO	REV.	FOGLIO
IF0H	02	D 69 RH	GE 00 02 001	B	43 di 89



codice

P36

comune

Telese (Bn)

località

Pagnano

bacino idrografico

Liri Garigliano Volturno

coordinate Gauss-Boaga Fuso Est (Roma 40)

longitudine (m)

2480619

latitudine (m)

4562040

quota (m s.l.m.)

48.4

foglio I.G.M. serie 50

418

tavoletta I.G.M. serie 25/V

173-IV-SO

elemento C.T.R.

418153

data

02/07/2015

livello di falda (m dal p.c.)

-

livello di falda (m s.l.m.)

-

note

Non misurabile



CENSIMENTO DEI PUNTI D'ACQUA

COMMESSA	LOTTO	CODIFICA	DOCUMENTO	REV.	FOGLIO
IF0H	02	D 69 RH	GE 00 02 001	B	44 di 89



codice

P37

comune

Telese (Bn)

località

Pagnano

bacino idrografico

Liri Garigliano Volturno

coordinate Gauss-Boaga Fuso Est (Roma 40)

longitudine (m)

2480688

latitudine (m)

4562119

quota (m s.l.m.)

51.5

foglio I.G.M. serie 50

418

tavoletta I.G.M. serie 25/V

173-IV-SO

elemento C.T.R.

418153

data

02/07/2015

livello di falda (m dal p.c.)

-

livello di falda (m s.l.m.)

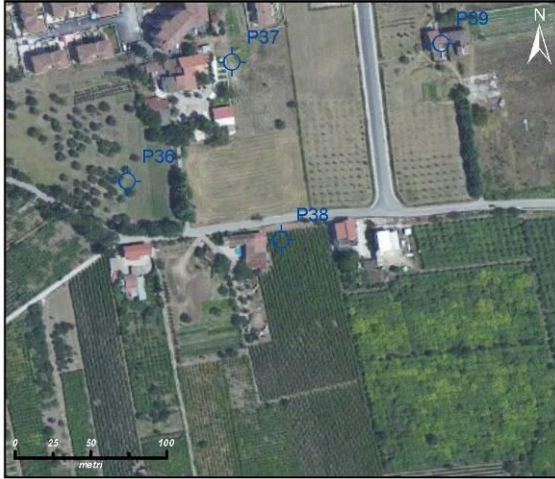
-

note

Non accessibile

CENSIMENTO DEI PUNTI D'ACQUA

COMMESSA	LOTTO	CODIFICA	DOCUMENTO	REV.	FOGLIO
IF0H	02	D 69 RH	GE 00 02 001	B	45 di 89



codice

P38

comune

Telese (Bn)

località

Pagnano

bacino idrografico

Liri Garigliano Volturno

coordinate Gauss-Boaga Fuso Est (Roma 40)

longitudine (m)

2480721

latitudine (m)

4562001

quota (m s.l.m.)

48.9

foglio I.G.M. serie 50

418

tavoletta I.G.M. serie 25/V

173-IV-SO

elemento C.T.R.

418153

data

02/07/2015

livello di falda (m dal p.c.)

-

livello di falda (m s.l.m.)

-

note

Non accessibile

CENSIMENTO DEI PUNTI D'ACQUA

COMMESSA	LOTTO	CODIFICA	DOCUMENTO	REV.	FOGLIO
IF0H	02	D 69 RH	GE 00 02 001	B	46 di 89



codice

P39

comune

Telese (Bn)

località

Pagnano

bacino idrografico

Liri Garigliano Volturno

coordinate Gauss-Boaga Fuso Est (Roma 40)

longitudine (m)

2480827

latitudine (m)

4562131

quota (m s.l.m.)

51.7

foglio I.G.M. serie 50

418

tavoletta I.G.M. serie 25/V

173-IV-SO

elemento C.T.R.

418153

data

02/07/2015

livello di falda (m dal p.c.)

-

livello di falda (m s.l.m.)

-

note

Non accessibile

CENSIMENTO DEI PUNTI D'ACQUA

COMMESSA	LOTTO	CODIFICA	DOCUMENTO	REV.	FOGLIO
IF0H	02	D 69 RH	GE 00 02 001	B	47 di 89



codice

P40

comune

Solopaca (Bn)

località

Cescarelle

bacino idrografico

Liri Garigliano Volturno

coordinate Gauss-Boaga Fuso Est (Roma 40)

longitudine (m)

2481749

latitudine (m)

4562490

quota (m s.l.m.)

52.3

foglio I.G.M. serie 50

418

tavoletta I.G.M. serie 25/V

173-IV-SO

elemento C.T.R.

418152

data

02/07/2015

livello di falda (m dal p.c.)

-

livello di falda (m s.l.m.)

-

note

Non accessibile

CENSIMENTO DEI PUNTI D'ACQUA

COMMESSA	LOTTO	CODIFICA	DOCUMENTO	REV.	FOGLIO
IF0H	02	D 69 RH	GE 00 02 001	B	48 di 89



codice

P41

comune

Castelvenere (Bn)

località

Font.na S. Marco

bacino idrografico

Liri Garigliano Volturno

coordinate Gauss-Boaga Fuso Est (Roma 40)

longitudine (m)

2481829

latitudine (m)

4562878

quota (m s.l.m.)

83.0

foglio I.G.M. serie 50

418

tavoletta I.G.M. serie 25/V

173-IV-SO

elemento C.T.R.

418152

data

02/07/2015

livello di falda (m dal p.c.)

-

livello di falda (m s.l.m.)

-

note

Non trovato

CENSIMENTO DEI PUNTI D'ACQUA

COMMESSA	LOTTO	CODIFICA	DOCUMENTO	REV.	FOGLIO
IF0H	02	D 69 RH	GE 00 02 001	B	49 di 89



codice

P42

comune

Castelvenere (Bn)

località

Cescarelle

bacino idrografico

Liri Garigliano Volturno

coordinate Gauss-Boaga Fuso Est (Roma 40)

longitudine (m)

2481872

latitudine (m)

4562619

quota (m s.l.m.)

60.0

foglio I.G.M. serie 50

418

tavoletta I.G.M. serie 25/V

173-IV-SO

elemento C.T.R.

418152

data

02/07/2015

livello di falda (m dal p.c.)

3.9

livello di falda (m s.l.m.)

56.1

note



CENSIMENTO DEI PUNTI D'ACQUA

COMMESSA	LOTTO	CODIFICA	DOCUMENTO	REV.	FOGLIO
IF0H	02	D 69 RH	GE 00 02 001	B	50 di 89



codice

P43

comune

Castelvenere (Bn)

località

Cescarelle

bacino idrografico

Liri Garigliano Volturno

coordinate Gauss-Boaga Fuso Est (Roma 40)

longitudine (m)

2481925

latitudine (m)

4562755

quota (m s.l.m.)

82.5

foglio I.G.M. serie 50

418

tavoletta I.G.M. serie 25/V

173-IV-SO

elemento C.T.R.

418152

data

02/07/2015

livello di falda (m dal p.c.)

1.35

livello di falda (m s.l.m.)

81.15

note



CENSIMENTO DEI PUNTI D'ACQUA

COMMESSA	LOTTO	CODIFICA	DOCUMENTO	REV.	FOGLIO
IF0H	02	D 69 RH	GE 00 02 001	B	51 di 89



codice

P44

comune

Castelvenere (Bn)

località

Cescarelle

bacino idrografico

Liri Garigliano Volturno

coordinate Gauss-Boaga Fuso Est (Roma 40)

longitudine (m)

2481996

latitudine (m)

4562803

quota (m s.l.m.)

94.4

foglio I.G.M. serie 50

418

tavoletta I.G.M. serie 25/V

173-IV-SO

elemento C.T.R.

418152

data

02/07/2015

livello di falda (m dal p.c.)

-

livello di falda (m s.l.m.)

-

note

Non accessibile



CENSIMENTO DEI PUNTI D'ACQUA

COMMESSA	LOTTO	CODIFICA	DOCUMENTO	REV.	FOGLIO
IF0H	02	D 69 RH	GE 00 02 001	B	52 di 89



codice

P45

comune

Castelvenere (Bn)

località

Cescarelle

bacino idrografico

Liri Garigliano Volturno

coordinate Gauss-Boaga Fuso Est (Roma 40)

longitudine (m)

2482180

latitudine (m)

4562558

quota (m s.l.m.)

58.2

foglio I.G.M. serie 50

418

tavoletta I.G.M. serie 25/V

173-IV-SO

elemento C.T.R.

418152

data

02/07/2015

livello di falda (m dal p.c.)

-

livello di falda (m s.l.m.)

-

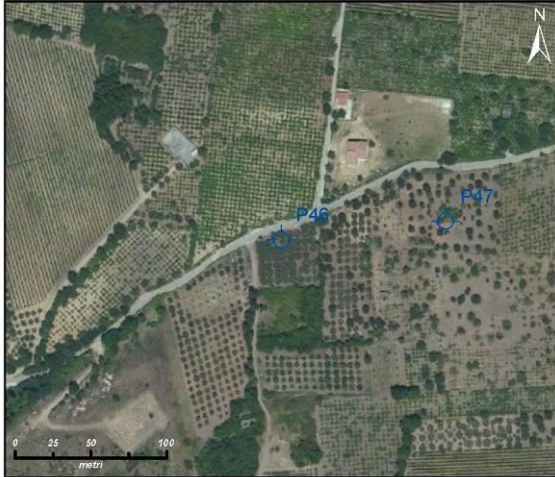
note

Non accessibile



CENSIMENTO DEI PUNTI D'ACQUA

COMMESSA	LOTTO	CODIFICA	DOCUMENTO	REV.	FOGLIO
IF0H	02	D 69 RH	GE 00 02 001	B	53 di 89



codice

P46

comune

Solopaca (Bn)

località

Cas.o Marcarelli

bacino idrografico

Liri Garigliano Volturno

coordinate Gauss-Boaga Fuso Est (Roma 40)

longitudine (m)

2482790

latitudine (m)

4562438

quota (m s.l.m.)

103.0

foglio I.G.M. serie 50

418

tavoletta I.G.M. serie 25/V

173-IV-SO

elemento C.T.R.

418152

data

02/07/2015

livello di falda (m dal p.c.)

-

livello di falda (m s.l.m.)

-

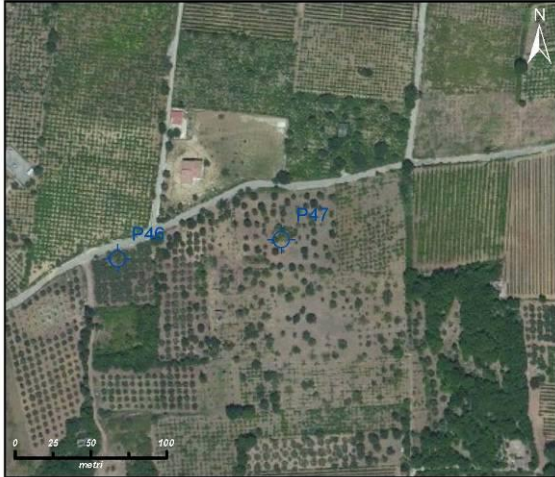
note

Non accessibile



CENSIMENTO DEI PUNTI D'ACQUA

COMMESSA	LOTTO	CODIFICA	DOCUMENTO	REV.	FOGLIO
IF0H	02	D 69 RH	GE 00 02 001	B	54 di 89



codice

P47

comune

Solopaca (Bn)

località

Cas.o Marcarelli

bacino idrografico

Liri Garigliano Volturno

coordinate Gauss-Boaga Fuso Est (Roma 40)

longitudine (m)

2482899

latitudine (m)

4562451

quota (m s.l.m.)

106.9

foglio I.G.M. serie 50

418

tavoletta I.G.M. serie 25/V

173-IV-SO

elemento C.T.R.

418152

data

02/07/2015

livello di falda (m dal p.c.)

-

livello di falda (m s.l.m.)

-

note

Pozzo-cisterna



CENSIMENTO DEI PUNTI D'ACQUA

COMMESSA	LOTTO	CODIFICA	DOCUMENTO	REV.	FOGLIO
IF0H	02	D 69 RH	GE 00 02 001	B	55 di 89



codice

P48

comune

Solopaca (Bn)

località

Tuoro S. Antuono

bacino idrografico

Liri Garigliano Volturno

coordinate Gauss-Boaga Fuso Est (Roma 40)

longitudine (m)

2483110

latitudine (m)

4562170

quota (m s.l.m.)

114.5

foglio I.G.M. serie 50

418

tavoletta I.G.M. serie 25/V

173-IV-SO

elemento C.T.R.

418152

data

02/07/2015

livello di falda (m dal p.c.)

-

livello di falda (m s.l.m.)

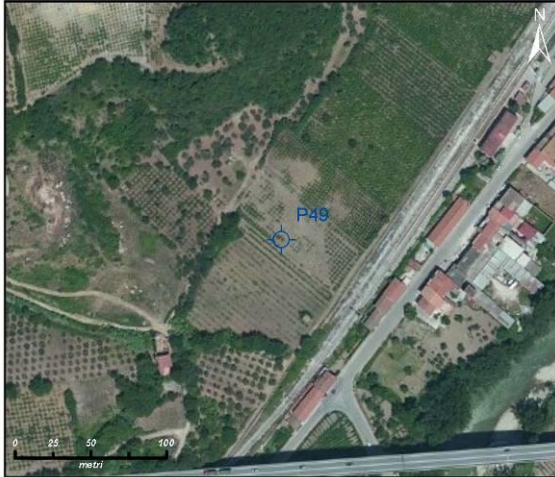
-

note

Non accessibile

CENSIMENTO DEI PUNTI D'ACQUA

COMMESSA	LOTTO	CODIFICA	DOCUMENTO	REV.	FOGLIO
IF0H	02	D 69 RH	GE 00 02 001	B	56 di 89



codice

P49

comune

Solopaca (Bn)

località

Staz.e di Solopaca

bacino idrografico

Liri Garigliano Volturno

coordinate Gauss-Boaga Fuso Est (Roma 40)

longitudine (m)

2483939

latitudine (m)

4562149

quota (m s.l.m.)

63.0

foglio I.G.M. serie 50

418

tavoletta I.G.M. serie 25/V

173-IV-SO

elemento C.T.R.

418152

data

02/07/2015

livello di falda (m dal p.c.)

-

livello di falda (m s.l.m.)

-

note

Non accessibile

CENSIMENTO DEI PUNTI D'ACQUA

COMMESSA	LOTTO	CODIFICA	DOCUMENTO	REV.	FOGLIO
IF0H	02	D 69 RH	GE 00 02 001	B	57 di 89



codice

P50

comune

Castelvenere (Bn)

località

Staz.e di Solopaca

bacino idrografico

Liri Garigliano Volturno

coordinate Gauss-Boaga Fuso Est (Roma 40)

longitudine (m)

2484553

latitudine (m)

4562753

quota (m s.l.m.)

58.4

foglio I.G.M. serie 50

418

tavoletta I.G.M. serie 25/V

173-IV-SO

elemento C.T.R.

418152

data

02/07/2015

livello di falda (m dal p.c.)

8.5

livello di falda (m s.l.m.)

49.9

note



CENSIMENTO DEI PUNTI D'ACQUA

COMMESSA	LOTTO	CODIFICA	DOCUMENTO	REV.	FOGLIO
IF0H	02	D 69 RH	GE 00 02 001	B	58 di 89



codice

P51

comune

Guardia Sanframondi (Bn)

località

P.te Cavallo

bacino idrografico

Liri Garigliano Volturno

coordinate Gauss-Boaga Fuso Est (Roma 40)

longitudine (m)

2485415

latitudine (m)

4563333

quota (m s.l.m.)

62.7

foglio I.G.M. serie 50

418

tavoletta I.G.M. serie 25/V

173-IV-SE

elemento C.T.R.

418163

data

02/07/2015

livello di falda (m dal p.c.)

1

livello di falda (m s.l.m.)

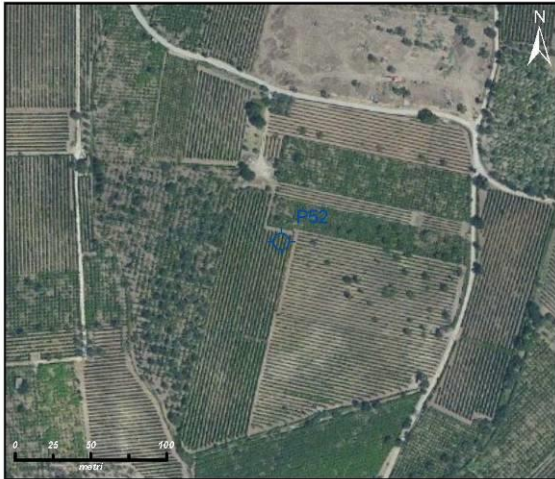
61.7

note



CENSIMENTO DEI PUNTI D'ACQUA

COMMESSA	LOTTO	CODIFICA	DOCUMENTO	REV.	FOGLIO
IF0H	02	D 69 RH	GE 00 02 001	B	59 di 89



codice

P52

comune

Guardia Sanframondi (Bn)

località

Mass.a Acquafredda

bacino idrografico

Liri Garigliano Volturno

coordinate Gauss-Boaga Fuso Est (Roma 40)

longitudine (m)

2486137

latitudine (m)

4564051

quota (m s.l.m.)

85.7

foglio I.G.M. serie 50

418

tavoletta I.G.M. serie 25/V

173-IV-SE

elemento C.T.R.

418164

data

02/07/2015

livello di falda (m dal p.c.)

-

livello di falda (m s.l.m.)

-

note

Non accessibile

CENSIMENTO DEI PUNTI D'ACQUA

COMMESSA	LOTTO	CODIFICA	DOCUMENTO	REV.	FOGLIO
IF0H	02	D 69 RH	GE 00 02 001	B	60 di 89



codice

P53

comune

Guardia Sanframondi (Bn)

località

Vassallo

bacino idrografico

Liri Garigliano Volturno

coordinate Gauss-Boaga Fuso Est (Roma 40)

longitudine (m)

2486145

latitudine (m)

4563727

quota (m s.l.m.)

69.0

foglio I.G.M. serie 50

418

tavoletta I.G.M. serie 25/V

173-IV-SE

elemento C.T.R.

418164

data

02/07/2015

livello di falda (m dal p.c.)

-

livello di falda (m s.l.m.)

-

note

Non accessibile



CENSIMENTO DEI PUNTI D'ACQUA

COMMESSA	LOTTO	CODIFICA	DOCUMENTO	REV.	FOGLIO
IF0H	02	D 69 RH	GE 00 02 001	B	61 di 89



codice

P54

comune

Guardia Sanframondi (Bn)

località

Vassallo

bacino idrografico

Liri Garigliano Volturno

coordinate Gauss-Boaga Fuso Est (Roma 40)

longitudine (m)

2486197

latitudine (m)

4563886

quota (m s.l.m.)

74.2

foglio I.G.M. serie 50

418

tavoletta I.G.M. serie 25/V

173-IV-SE

elemento C.T.R.

418164

data

02/07/2015

livello di falda (m dal p.c.)

1.15

livello di falda (m s.l.m.)

73.05

note



CENSIMENTO DEI PUNTI D'ACQUA

COMMESSA	LOTTO	CODIFICA	DOCUMENTO	REV.	FOGLIO
IF0H	02	D 69 RH	GE 00 02 001	B	62 di 89



codice

P55

comune

Guardia Sanframondi (Bn)

località

Mass.a Acquafredda

bacino idrografico

Liri Garigliano Volturno

coordinate Gauss-Boaga Fuso Est (Roma 40)

longitudine (m)

2486391

latitudine (m)

4564005

quota (m s.l.m.)

88.0

foglio I.G.M. serie 50

418

tavoletta I.G.M. serie 25/V

173-IV-SE

elemento C.T.R.

418164

data

02/07/2015

livello di falda (m dal p.c.)

12.2

livello di falda (m s.l.m.)

75.8

note



CENSIMENTO DEI PUNTI D'ACQUA

COMMESSA	LOTTO	CODIFICA	DOCUMENTO	REV.	FOGLIO
IF0H	02	D 69 RH	GE 00 02 001	B	63 di 89



codice

P56

comune

San Lorenzo Maggiore (Bn)

località

Piana

bacino idrografico

Liri Garigliano Volturno

coordinate Gauss-Boaga Fuso Est (Roma 40)

longitudine (m)

2487236

latitudine (m)

4564074

quota (m s.l.m.)

73.0

foglio I.G.M. serie 50

418

tavoletta I.G.M. serie 25/V

173-IV-SE

elemento C.T.R.

418164

data

02/07/2015

livello di falda (m dal p.c.)

0.25

livello di falda (m s.l.m.)

72.75

note



CENSIMENTO DEI PUNTI D'ACQUA

COMMESSA	LOTTO	CODIFICA	DOCUMENTO	REV.	FOGLIO
IF0H	02	D 69 RH	GE 00 02 001	B	64 di 89



codice

P57

comune

San Lorenzo Maggiore (Bn)

località

Toppo Limata

bacino idrografico

Liri Garigliano Volturno

coordinate Gauss-Boaga Fuso Est (Roma 40)

longitudine (m)

2487376

latitudine (m)

4564362

quota (m s.l.m.)

106.0

foglio I.G.M. serie 50

418

tavoletta I.G.M. serie 25/V

173-IV-SE

elemento C.T.R.

418164

data

02/07/2015

livello di falda (m dal p.c.)

-

livello di falda (m s.l.m.)

-

note

Non accessibile

CENSIMENTO DEI PUNTI D'ACQUA

COMMESSA	LOTTO	CODIFICA	DOCUMENTO	REV.	FOGLIO
IF0H	02	D 69 RH	GE 00 02 001	B	65 di 89



codice

P58

comune

Torrecuso (Bn)

località

Lonna

bacino idrografico

Liri Garigliano Volturno

coordinate Gauss-Boaga Fuso Est (Roma 40)

longitudine (m)

2493856

latitudine (m)

4561837

quota (m s.l.m.)

106.3

foglio I.G.M. serie 50

419

tavoletta I.G.M. serie 25/V

173-IV-SE

elemento C.T.R.

419133

data

02/07/2015

livello di falda (m dal p.c.)

-

livello di falda (m s.l.m.)

-

note

Non accessibile

CENSIMENTO DEI PUNTI D'ACQUA

COMMESSA	LOTTO	CODIFICA	DOCUMENTO	REV.	FOGLIO
IF0H	02	D 69 RH	GE 00 02 001	B	66 di 89



codice

P59

comune

Torrecuso (Bn)

località

Lonna

bacino idrografico

Liri Garigliano Volturno

coordinate Gauss-Boaga Fuso Est (Roma 40)

longitudine (m)

2493873

latitudine (m)

4561705

quota (m s.l.m.)

135.5

foglio I.G.M. serie 50

419

tavoletta I.G.M. serie 25/V

173-IV-SE

elemento C.T.R.

419133

data

02/07/2015

livello di falda (m dal p.c.)

3.2

livello di falda (m s.l.m.)

132.3

note



CENSIMENTO DEI PUNTI D'ACQUA

COMMESSA	LOTTO	CODIFICA	DOCUMENTO	REV.	FOGLIO
IF0H	02	D 69 RH	GE 00 02 001	B	67 di 89



codice

P60

comune

Torrecuso (Bn)

località

Piscaturi

bacino idrografico

Liri Garigliano Volturno

coordinate Gauss-Boaga Fuso Est (Roma 40)

longitudine (m)

2494058

latitudine (m)

4562029

quota (m s.l.m.)

79.3

foglio I.G.M. serie 50

419

tavoletta I.G.M. serie 25/V

173-IV-SE

elemento C.T.R.

419133

data

02/07/2015

livello di falda (m dal p.c.)

-

livello di falda (m s.l.m.)

-

note

Non misurabile



CENSIMENTO DEI PUNTI D'ACQUA

COMMESSA	LOTTO	CODIFICA	DOCUMENTO	REV.	FOGLIO
IF0H	02	D 69 RH	GE 00 02 001	B	68 di 89



codice

P61

comune

Torrecuso (Bn)

località

Lonna

bacino idrografico

Liri Garigliano Volturno

coordinate Gauss-Boaga Fuso Est (Roma 40)

longitudine (m)

2494058

latitudine (m)

4561825

quota (m s.l.m.)

109.0

foglio I.G.M. serie 50

419

tavoletta I.G.M. serie 25/V

173-IV-SE

elemento C.T.R.

419133

data

02/07/2015

livello di falda (m dal p.c.)

1.4

livello di falda (m s.l.m.)

107.6

note



CENSIMENTO DEI PUNTI D'ACQUA

COMMESSA	LOTTO	CODIFICA	DOCUMENTO	REV.	FOGLIO
IF0H	02	D 69 RH	GE 00 02 001	B	69 di 89



codice

P62

comune

Torrecuso (Bn)

località

Piscaturi

bacino idrografico

Liri Garigliano Volturno

coordinate Gauss-Boaga Fuso Est (Roma 40)

longitudine (m)

2494180

latitudine (m)

4561920

quota (m s.l.m.)

89.0

foglio I.G.M. serie 50

419

tavoletta I.G.M. serie 25/V

173-IV-SE

elemento C.T.R.

419133

data

02/07/2015

livello di falda (m dal p.c.)

31.6

livello di falda (m s.l.m.)

57.4

note



CENSIMENTO DEI PUNTI D'ACQUA

COMMESSA	LOTTO	CODIFICA	DOCUMENTO	REV.	FOGLIO
IF0H	02	D 69 RH	GE 00 02 001	B	70 di 89



codice

P63

comune

Ponte (Bn)

località

Ponte

bacino idrografico

Liri Garigliano Volturno

coordinate Gauss-Boaga Fuso Est (Roma 40)

longitudine (m)

2494640

latitudine (m)

4562631

quota (m s.l.m.)

92.0

foglio I.G.M. serie 50

419

tavoletta I.G.M. serie 25/V

173-IV-SE

elemento C.T.R.

419133

data

02/07/2015

livello di falda (m dal p.c.)

-

livello di falda (m s.l.m.)

-

note

Non accessibile

CENSIMENTO DEI PUNTI D'ACQUA

COMMESSA	LOTTO	CODIFICA	DOCUMENTO	REV.	FOGLIO
IF0H	02	D 69 RH	GE 00 02 001	B	71 di 89



codice

P64

comune

Ponte (Bn)

località

Mass.a Nave

bacino idrografico

Liri Garigliano Volturno

coordinate Gauss-Boaga Fuso Est (Roma 40)

longitudine (m)

2495968

latitudine (m)

4562356

quota (m s.l.m.)

164.6

foglio I.G.M. serie 50

419

tavoletta I.G.M. serie 25/V

173-I-SO

elemento C.T.R.

419132

data

02/07/2015

livello di falda (m dal p.c.)

1.6

livello di falda (m s.l.m.)

163

note



CENSIMENTO DEI PUNTI D'ACQUA

COMMESSA	LOTTO	CODIFICA	DOCUMENTO	REV.	FOGLIO
IF0H	02	D 69 RH	GE 00 02 001	B	72 di 89



codice

P65

comune

Torrecuso (Bn)

località

Mass.a delle Forche

bacino idrografico

Liri Garigliano Volturno

coordinate Gauss-Boaga Fuso Est (Roma 40)

longitudine (m)

2496666

latitudine (m)

4560925

quota (m s.l.m.)

133.8

foglio I.G.M. serie 50

419

tavoletta I.G.M. serie 25/V

173-I-SO

elemento C.T.R.

419132

data

02/07/2015

livello di falda (m dal p.c.)

1.3

livello di falda (m s.l.m.)

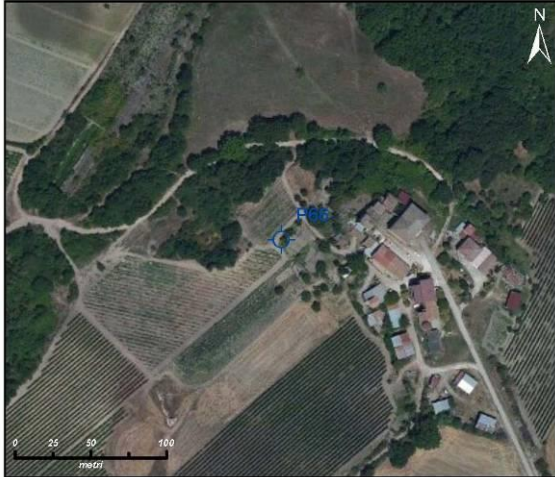
132.5

note



CENSIMENTO DEI PUNTI D'ACQUA

COMMESSA	LOTTO	CODIFICA	DOCUMENTO	REV.	FOGLIO
IF0H	02	D 69 RH	GE 00 02 001	B	73 di 89



codice

P66

comune

Benevento (Bn)

località

Mass.a Mascambroni

bacino idrografico

Liri Garigliano Volturno

coordinate Gauss-Boaga Fuso Est (Roma 40)

longitudine (m)

2497111

latitudine (m)

4558819

quota (m s.l.m.)

144.0

foglio I.G.M. serie 50

432

tavoletta I.G.M. serie 25/V

173-I-SO

elemento C.T.R.

432011

data

02/07/2015

livello di falda (m dal p.c.)

2

livello di falda (m s.l.m.)

142

note



CENSIMENTO DEI PUNTI D'ACQUA

COMMESSA	LOTTO	CODIFICA	DOCUMENTO	REV.	FOGLIO
IF0H	02	D 69 RH	GE 00 02 001	B	74 di 89



codice

P67

comune

Benevento

località

Mass.a Mascambroni

bacino idrografico

Liri Garigliano Volturno

coordinate Gauss-Boaga Fuso Est (Roma 40)

longitudine (m)

2497240

latitudine (m)

4558454

quota (m s.l.m.)

157.0

foglio I.G.M. serie 50

432

tavoletta I.G.M. serie 25/V

173-I-SO

elemento C.T.R.

432011

data

02/07/2015

livello di falda (m dal p.c.)

2.1

livello di falda (m s.l.m.)

154.9

note



CENSIMENTO DEI PUNTI D'ACQUA

COMMESSA	LOTTO	CODIFICA	DOCUMENTO	REV.	FOGLIO
IF0H	02	D 69 RH	GE 00 02 001	B	75 di 89



codice

P68

comune

Benevento

località

Mass.a Mascambroni

bacino idrografico

Liri Garigliano Volturno

coordinate Gauss-Boaga Fuso Est (Roma 40)

longitudine (m)

2497316

latitudine (m)

4558359

quota (m s.l.m.)

157.1

foglio I.G.M. serie 50

432

tavoletta I.G.M. serie 25/V

173-I-SO

elemento C.T.R.

432011

data

02/07/2015

livello di falda (m dal p.c.)

-

livello di falda (m s.l.m.)

-

note

Non accessibile

CENSIMENTO DEI PUNTI D'ACQUA

COMMESSA	LOTTO	CODIFICA	DOCUMENTO	REV.	FOGLIO
IF0H	02	D 69 RH	GE 00 02 001	B	76 di 89



codice

P69

comune

Benevento

località

Mass.a Nuova

bacino idrografico

Liri Garigliano Volturno

coordinate Gauss-Boaga Fuso Est (Roma 40)

longitudine (m)

2497393

latitudine (m)

4558192

quota (m s.l.m.)

164.2

foglio I.G.M. serie 50

432

tavoletta I.G.M. serie 25/V

173-I-SO

elemento C.T.R.

432011

data

02/07/2015

livello di falda (m dal p.c.)

2.2

livello di falda (m s.l.m.)

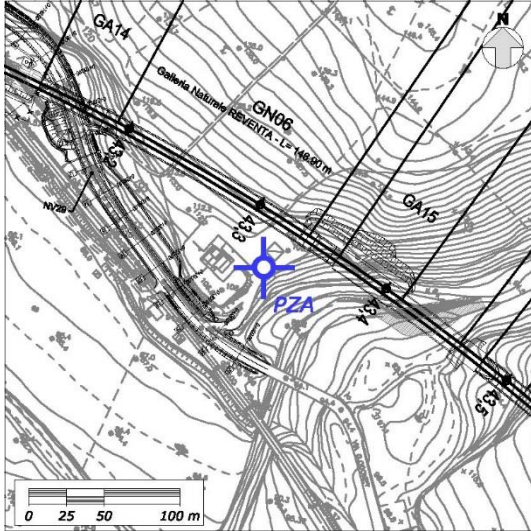
162

note



CENSIMENTO DEI PUNTI D'ACQUA

COMMESSA	LOTTO	CODIFICA	DOCUMENTO	REV.	FOGLIO
IF0H	02	D 69 RH	GE 00 02 001	B	77 di 89



codice

PZA

comune

Ponte (Bn)

località

Reventa

bacino idrografico

Calore

coordinate Gauss-Boaga Fuso Est (Roma 40)

longitudine (m)

2496126

latitudine (m)

4561760

quota (m s.l.m.)

106

foglio I.G.M. serie 50

419

tavoletta I.G.M. serie 25/V

173-I-SO

elemento C.T.R.

419132

data

novembre 2018

livello di falda (m dal p.c.)

25

livello di falda (m s.l.m.)

81

note

Pozzo ad uso idropotabile a servizio di abitazione privata

CENSIMENTO DEI PUNTI D'ACQUA

COMMESSA	LOTTO	CODIFICA	DOCUMENTO	REV.	FOGLIO
IF0H	02	D 69 RH	GE 00 02 001	B	78 di 89

SORGENTI

CENSIMENTO DEI PUNTI D'ACQUA

COMMESSA	LOTTO	CODIFICA	DOCUMENTO	REV.	FOGLIO
IF0H	02	D 69 RH	GE 00 02 001	B	79 di 89



codice

S01

comune

Melizzano (BN)

località

S. Spirito

bacino idrografico

Liri Garigliano Volturno

coordinate Gauss-Boaga Fuso Est (Roma 40)

longitudine (m)

2475224

latitudine (m)

4557034

quota (m s.l.m.)

47

foglio I.G.M. serie 50

431

tavoletta I.G.M. serie 25/V

173-III-NO

elemento C.T.R.

431022

data

27/07/2015

portata (l/s)

0.006

note



CENSIMENTO DEI PUNTI D'ACQUA

COMMESSA	LOTTO	CODIFICA	DOCUMENTO	REV.	FOGLIO
IF0H	02	D 69 RH	GE 00 02 001	B	80 di 89



codice

S02

comune

Telese (BN)

località

Sotto la Ripa

bacino idrografico

Liri Garigliano Volturno

coordinate Gauss-Boaga Fuso Est (Roma 40)

longitudine (m)

2478395

latitudine (m)

4560840

quota (m s.l.m.)

46

foglio I.G.M. serie 50

431

tavoletta I.G.M. serie 25/V

173-IV-SO

elemento C.T.R.

431034

data

27/07/2015

portata (l/s)

-

note

Non accessibile

CENSIMENTO DEI PUNTI D'ACQUA

COMMESSA	LOTTO	CODIFICA	DOCUMENTO	REV.	FOGLIO
IF0H	02	D 69 RH	GE 00 02 001	B	81 di 89



codice

S03

comune

Telese (BN)

località

T. Grassano

bacino idrografico

Liri Garigliano Volturno

coordinate Gauss-Boaga Fuso Est (Roma 40)

longitudine (m)

2479509

latitudine (m)

4562690

quota (m s.l.m.)

60.2

foglio I.G.M. serie 50

418

tavoletta I.G.M. serie 25/V

173-IV-SO

elemento C.T.R.

418153

data

27/07/2015

portata (l/s)

-

note

Non accessibile

CENSIMENTO DEI PUNTI D'ACQUA

COMMESSA	LOTTO	CODIFICA	DOCUMENTO	REV.	FOGLIO
IF0H	02	D 69 RH	GE 00 02 001	B	82 di 89



codice

S04

comune

Telese (BN)

località

L. di Telese

bacino idrografico

Liri Garigliano Volturno

coordinate Gauss-Boaga Fuso Est (Roma 40)

longitudine (m)

2480708

latitudine (m)

4562677

quota (m s.l.m.)

56.5

foglio I.G.M. serie 50

418

tavoletta I.G.M. serie 25/V

173-IV-SO

elemento C.T.R.

418153

data

02/07/2015

portata (l/s)

-

note

Non accessibile



CENSIMENTO DEI PUNTI D'ACQUA

COMMESSA	LOTTO	CODIFICA	DOCUMENTO	REV.	FOGLIO
IF0H	02	D 69 RH	GE 00 02 001	B	83 di 89



codice

S05

comune

Solopaca (BN)

località

Tuoro S. Antuono

bacino idrografico

Liri Garigliano Volturno

coordinate Gauss-Boaga Fuso Est (Roma 40)

longitudine (m)

2483563

latitudine (m)

4562386

quota (m s.l.m.)

116

foglio I.G.M. serie 50

418

tavoletta I.G.M. serie 25/V

173-IV-SO

elemento C.T.R.

418152

data

02/07/2015

portata (l/s)

-

note

Non accessibile

CENSIMENTO DEI PUNTI D'ACQUA

COMMESSA	LOTTO	CODIFICA	DOCUMENTO	REV.	FOGLIO
IF0H	02	D 69 RH	GE 00 02 001	B	84 di 89



codice

S06

comune

Guardia Sanframondi (BN)

località

Mass.a Acquafredda

bacino idrografico

Liri Garigliano Volturno

coordinate Gauss-Boaga Fuso Est (Roma 40)

longitudine (m)

2486669

latitudine (m)

4564127

quota (m s.l.m.)

93.0

foglio I.G.M. serie 50

418

tavoletta I.G.M. serie 25/V

173-IV-SE

elemento C.T.R.

418164

data

02/07/2015

portata (l/s)

0.36

note



CENSIMENTO DEI PUNTI D'ACQUA

COMMESSA	LOTTO	CODIFICA	DOCUMENTO	REV.	FOGLIO
IF0H	02	D 69 RH	GE 00 02 001	B	85 di 89



codice

S07

comune

San Lorenzo Maggiore (BN)

località

Toppo Limata

bacino idrografico

Liri Garigliano Volturno

coordinate Gauss-Boaga Fuso Est (Roma 40)

longitudine (m)

2487482

latitudine (m)

4564075

quota (m s.l.m.)

72.0

foglio I.G.M. serie 50

418

tavoletta I.G.M. serie 25/V

173-IV-SE

elemento C.T.R.

418164

data

02/07/2015

portata (l/s)

0.01

note



CENSIMENTO DEI PUNTI D'ACQUA

COMMESSA	LOTTO	CODIFICA	DOCUMENTO	REV.	FOGLIO
IF0H	02	D 69 RH	GE 00 02 001	B	86 di 89



codice

S08

comune

San Lorenzo Maggiore (BN)

località

Toppo Limata

bacino idrografico

Liri Garigliano Volturno

coordinate Gauss-Boaga Fuso Est (Roma 40)

longitudine (m)

2487693

latitudine (m)

4564163

quota (m s.l.m.)

110.0

foglio I.G.M. serie 50

418

tavoletta I.G.M. serie 25/V

173-IV-SE

elemento C.T.R.

418164

data

02/07/2015

portata (l/s)

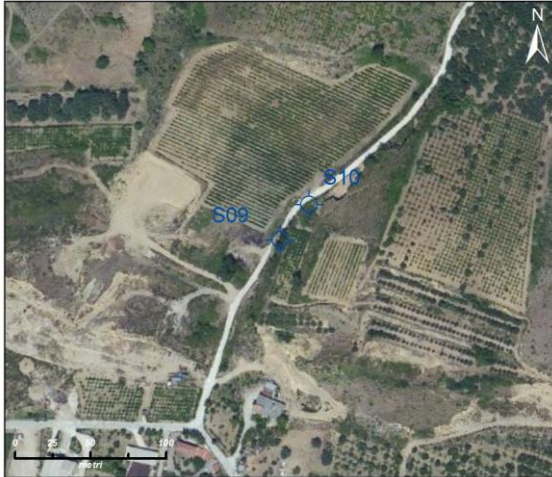
-

note

Non accessibile

CENSIMENTO DEI PUNTI D'ACQUA

COMMESSA	LOTTO	CODIFICA	DOCUMENTO	REV.	FOGLIO
IF0H	02	D 69 RH	GE 00 02 001	B	87 di 89



codice

S09

comune

San Lorenzo Maggiore (BN)

località

Fontana S. Marzano

bacino idrografico

Liri Garigliano Volturno

coordinate Gauss-Boaga Fuso Est (Roma 40)

longitudine (m)

2488257

latitudine (m)

4563680

quota (m s.l.m.)

102.0

foglio I.G.M. serie 50

418

tavoletta I.G.M. serie 25/V

173-IV-SE

elemento C.T.R.

418163

data

02/07/2015

portata (l/s)

0.01

note



CENSIMENTO DEI PUNTI D'ACQUA

COMMESSA	LOTTO	CODIFICA	DOCUMENTO	REV.	FOGLIO
IF0H	02	D 69 RH	GE 00 02 001	B	88 di 89



codice

S10

comune

San Lorenzo Maggiore (BN)

località

Fontana S. Marzano

bacino idrografico

Liri Garigliano Volturno

coordinate Gauss-Boaga Fuso Est (Roma 40)

longitudine (m)

2488275

latitudine (m)

4563703

quota (m s.l.m.)

106.0

foglio I.G.M. serie 50

418

tavoletta I.G.M. serie 25/V

173-IV-SE

elemento C.T.R.

418164

data

02/07/2015

portata (l/s)

0.116

note



CENSIMENTO DEI PUNTI D'ACQUA

COMMESSA	LOTTO	CODIFICA	DOCUMENTO	REV.	FOGLIO
IF0H	02	D 69 RH	GE 00 02 001	B	89 di 89



codice

S11

comune

Torrecuso (BN)

località

Lonna

bacino idrografico

Liri Garigliano Volturno

coordinate Gauss-Boaga Fuso Est (Roma 40)

longitudine (m)

2493959

latitudine (m)

4561962

quota (m s.l.m.)

80.0

foglio I.G.M. serie 50

419

tavoletta I.G.M. serie 25/V

173-IV-SE

elemento C.T.R.

419133

data

02/07/2015

portata (l/s)

0

note

Secca

