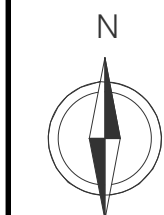
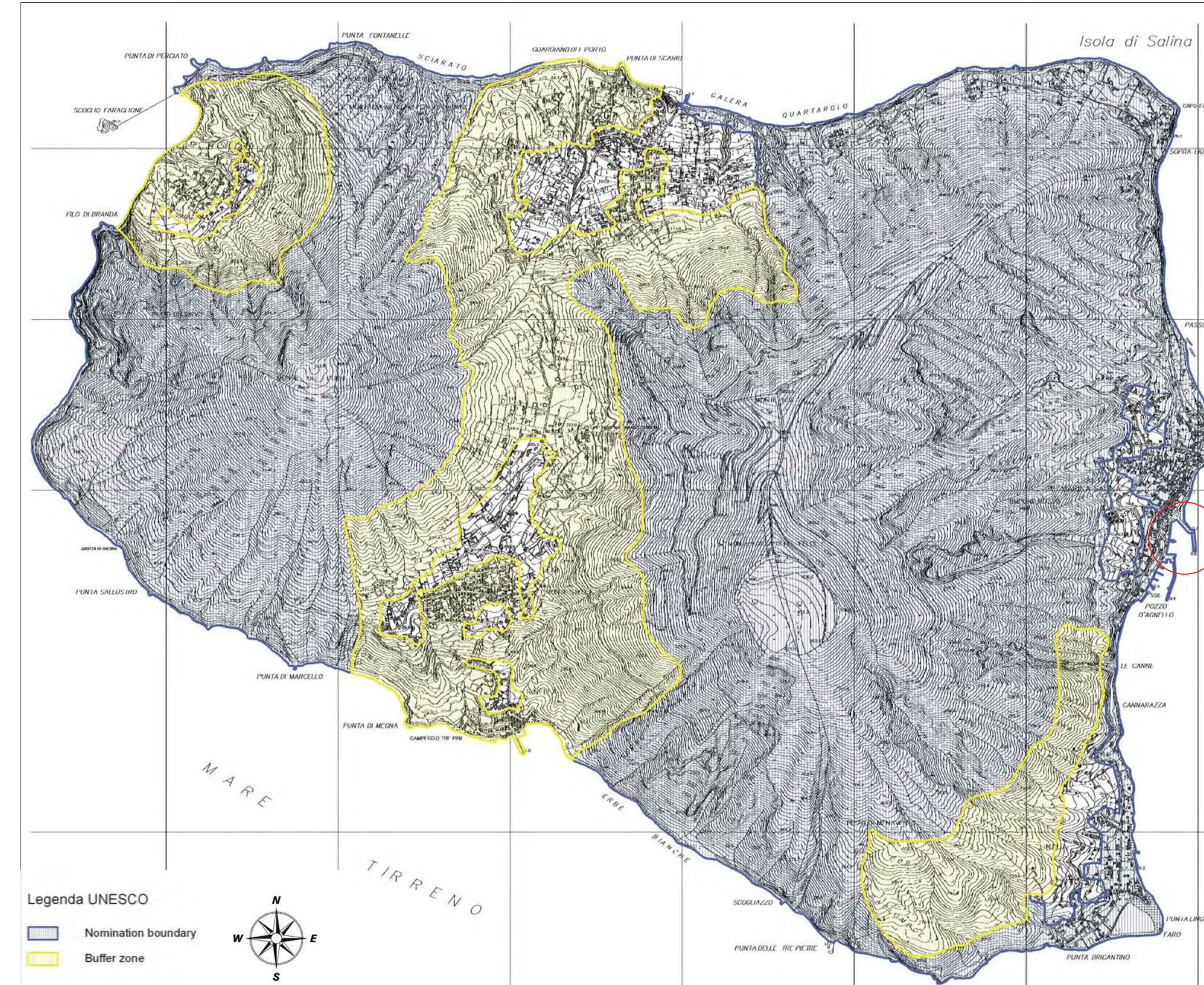


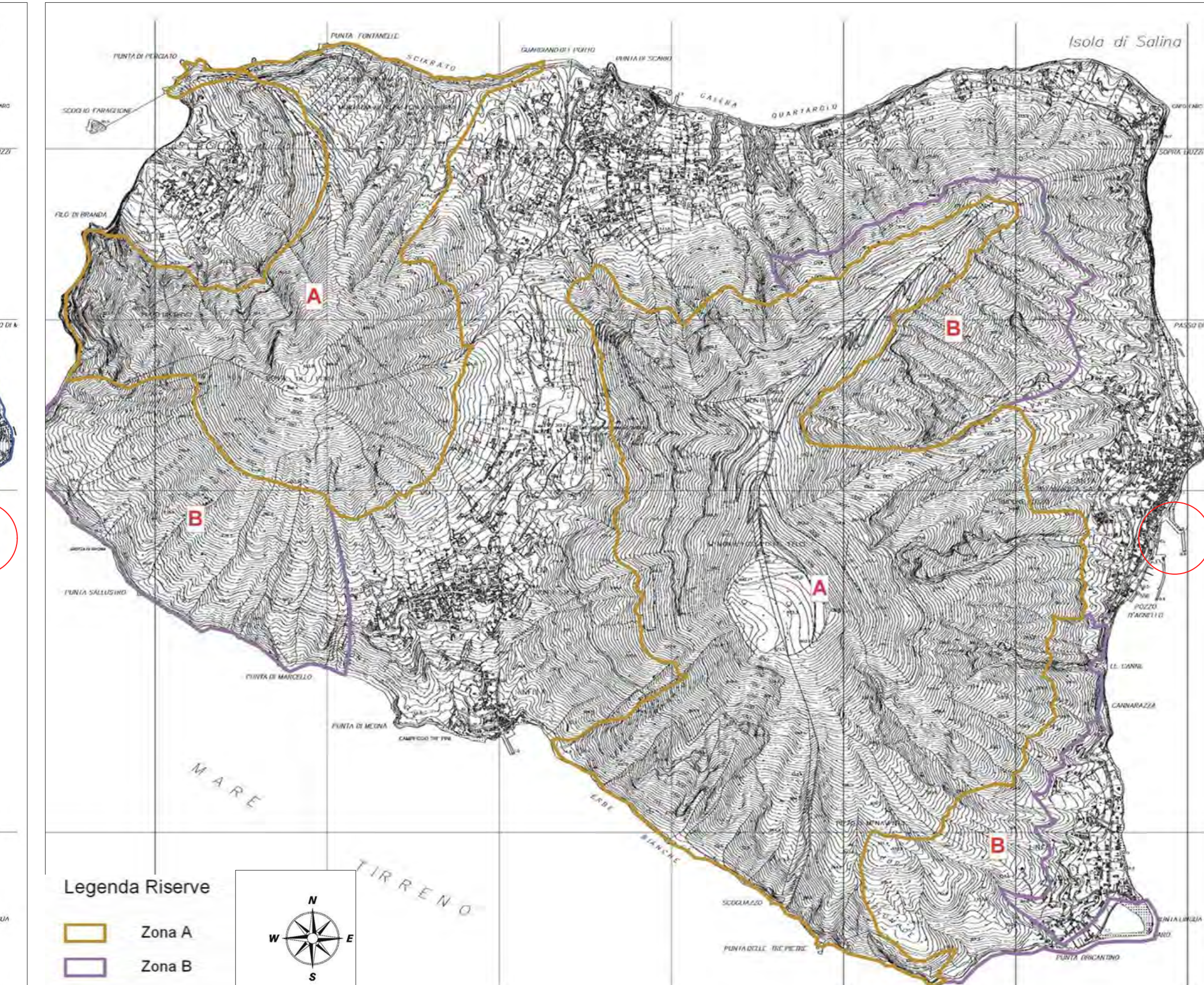
AEROFOTO CON SOVRAPPOSIZIONE DEI SITI NATURA 2000 (SIC, ZSC E ZPS)
Scala 1:50.000



PERIMETRAZIONE UNESCO Fonte: Assessorato beni culturali ed ambientali e della pubblica istruzione - Scala 1:25.000



PERIMETRAZIONE RISERVA ORIENTATA "MONTE DELLE FELCI E DEI PORRI"
- Fonte: Assessorato beni culturali ed ambientali e della pubblica istruzione
Scala 1:25.000



Lavori urgenti di consolidamento e messa in sicurezza del molo commerciale nel porto di S. Marina Salina
CUP D72F16001220001

PROGETTO ESECUTIVO

Titolo elaborato
Regime vincolistico delle aree - Siti Natura 2000, UNESCO e Riserve Orientate
Scala Varie
Elaborato
T.2e

Data: Settembre 2018
Progettisti: R.U.P.: Geom. Giuseppe Caravaglio

RAGGRUPPAMENTO DI PROFESSIONISTI:
CAPOGRUPPO - MANDATARIA
DOTT. ING. GIOVANNA BARATTA
MANDANTI
N.E.Tec. srl
DOTT. ING. SALVATORE MERLINO (Direttore Tecnico)
DOTT. ARC. ENZO BOMBACI
DOTT. ING. ANTONIO PIO D'ARRIGO
DOTT. ING. NICOLA RUSTICA
DOTT. ING. DOMENICO MANGANO
DOTT. ING. AGOSTINO LA ROSA
DOTT. ING. MANUELA BARBAGIOVANNI GASPARO
DOTT. ING. CLAUDIA SORCE
DOTT. ING. ALBERTO LO PRESTI

Rev N°	Descrizione	Data
0	Prima emissione	Settembre 2018