



# Comune di Santa Marina di Salina



Lavori urgenti di consolidamento e messa in sicurezza del molo commerciale nel porto di S. Marina Salina  
CUP D72F16001220001

## PROGETTO ESECUTIVO

**Titolo elaborato**

Rilievo fotografico quota banchina

**Elaborato**

**T4c**

**Scala ---**

**Data: Settembre 2018**

**Progettisti:**

**R.U.P.:**

**Geom. Giuseppe Caravaglio**

RAGGRUPPAMENTO DI PROFESSIONISTI :

CAPOGRUPPO - MANDATARIA

DOTT. ING. GIOVANNA BARATTA



MANDANTI

N.E.tec. srl

DOTT. ING. SALVATORE MERLINO (Direttore Tecnico)

DOTT. ARC. ENZO BOMBACI



DOTT. ING. ANTONIO PIO D'ARRIGO

DOTT. ING. NICOLA RUSTICA

DOTT. ING. DOMENICO MANGANO

DOTT. ING. AGOSTINO LA ROSA

DOTT. ING. MANUELA BARBAGIOVANNI GASPARO

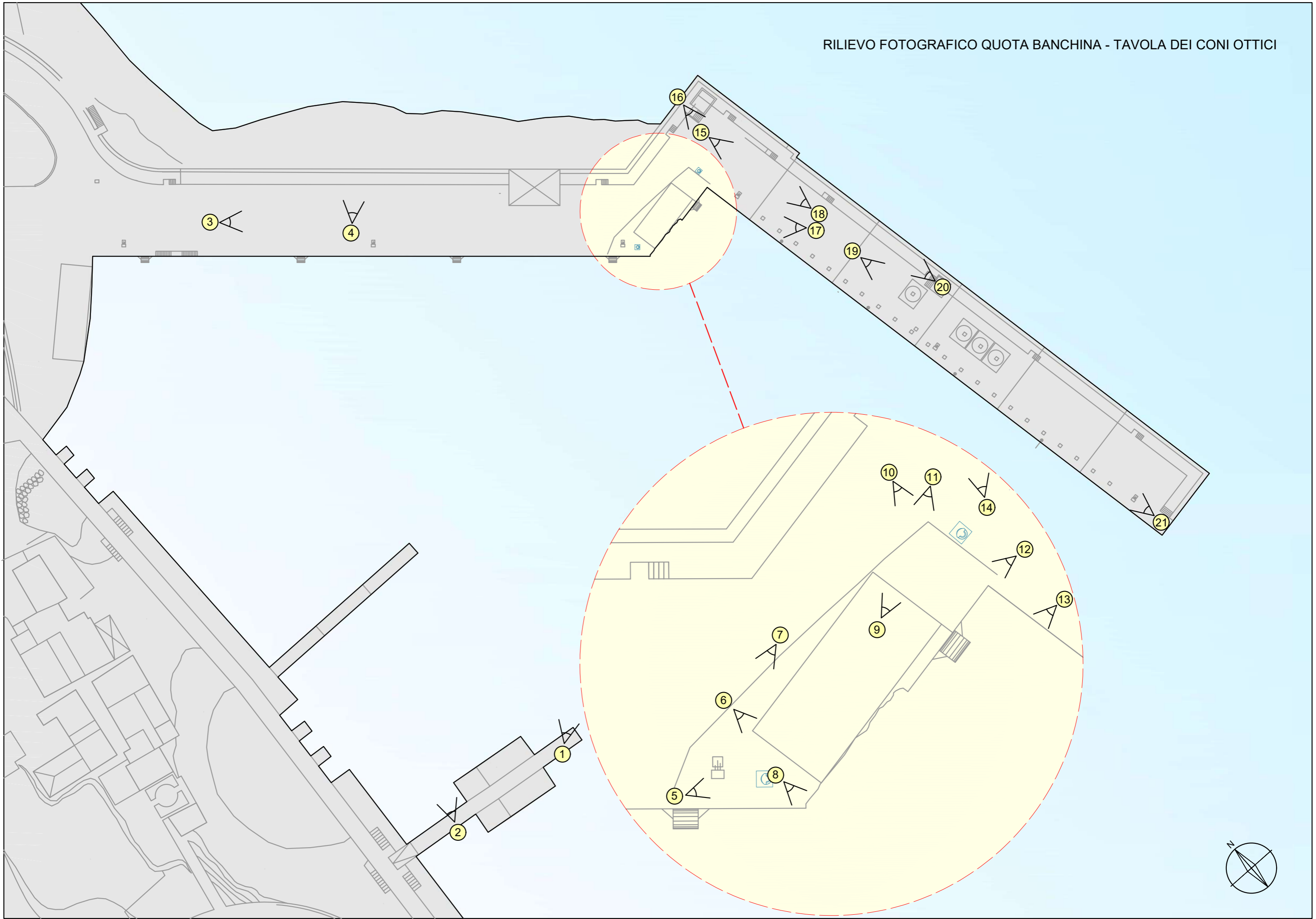
DOTT. ING. CLAUDIA SORCE

DOTT. ING. ALBERTO LO PRESTI

c/o: ing. Giovanna Baratta, via Consolare Pompea n. 1, Messina, tel./fax 090/358616, e-mail: giovannabaratta@gmail.com, P.E.C.: giovanna.baratta@ingpec.eu

Rev N°	Descrizione	Data
0	Prima emissione	Settembre 2018
Disegnato da:	Verificato da: AD	Validato da: GB
ID Elaborato: <b>ME-SMS-18-PE-T-4c - 0718/CE</b>		
Percorso: <b>/PROGETTO ESECUTIVO/TAVOLE</b>		

RILIEVO FOTOGRAFICO QUOTA BANCHINA - TAVOLA DEI CONI OTTICI



Comune di Santa Marina di Salina

Lavori urgenti di consolidamento e messa in sicurezza del molo commerciale nel porto di S. Marina Salina



Foto 1



Foto 2

Comune di Santa Marina di Salina

Lavori urgenti di consolidamento e messa in sicurezza del molo commerciale nel porto di S. Marina Salina



Foto 3



Foto 4



Foto 5



Foto 6

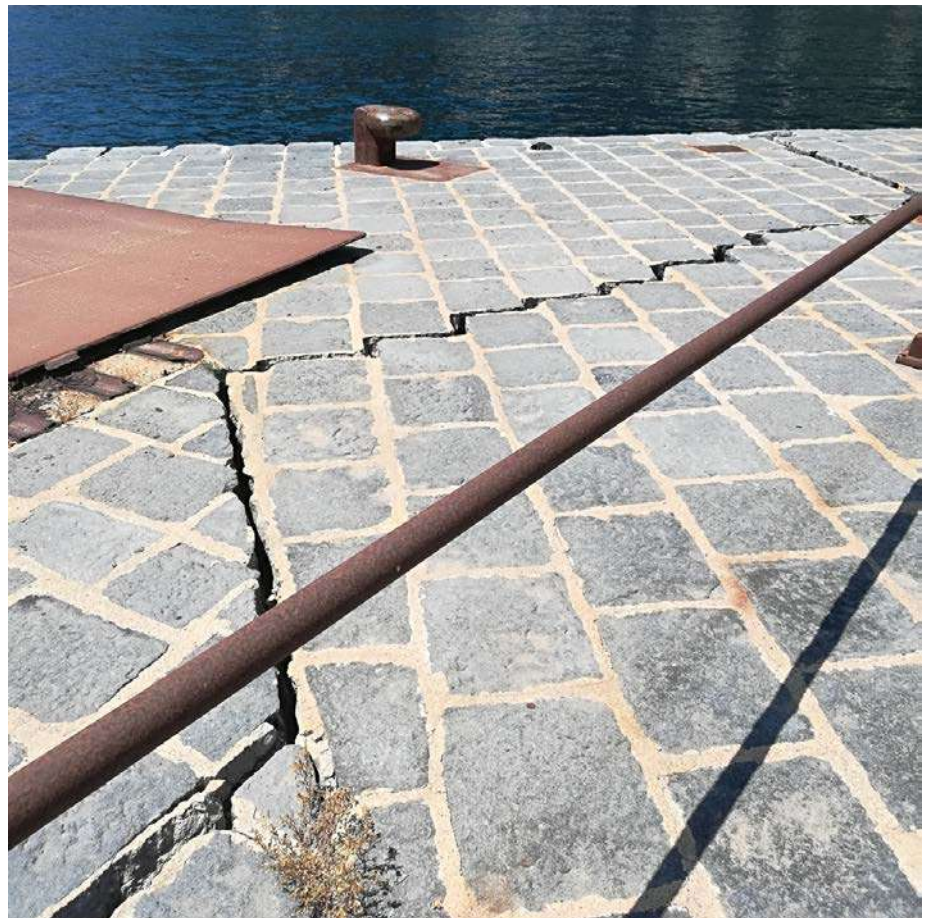


Foto 7



Foto 8

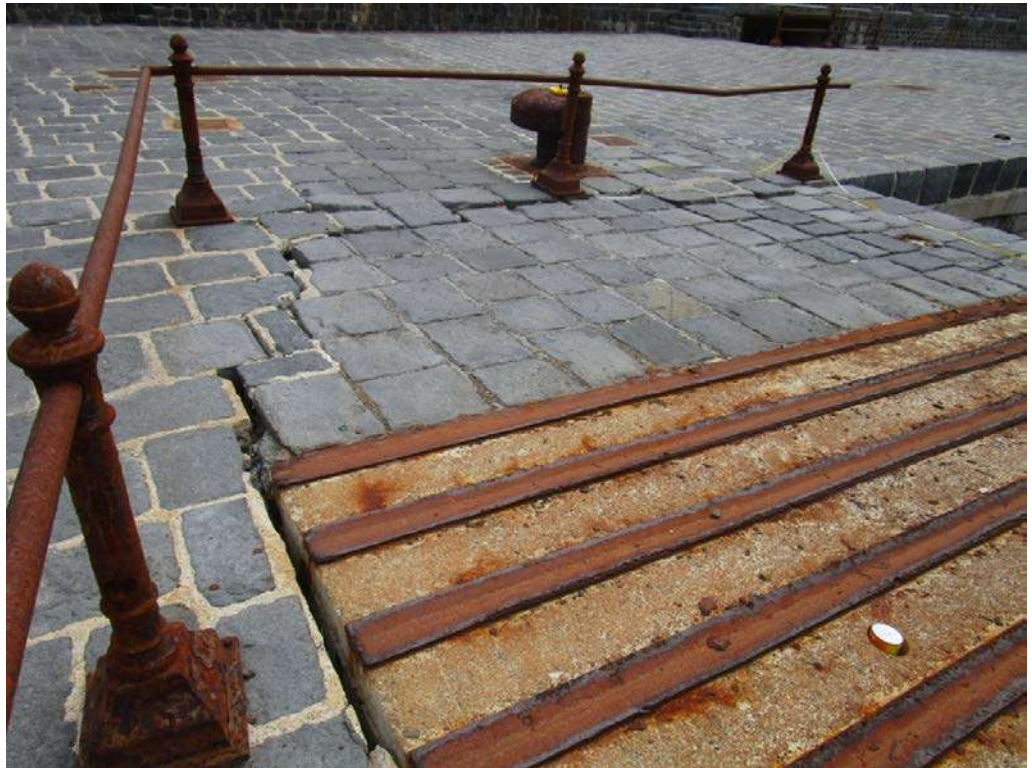


Foto 9



Foto 10



Foto 11



Foto 12



Comune di Santa Marina di Salina

*Lavori urgenti di consolidamento e messa in sicurezza del molo commerciale nel porto di S. Marina Salina*

---



Foto 13



Foto 14

*Rilievo Fotografico Quota Banchina*

Comune di Santa Marina di Salina

*Lavori urgenti di consolidamento e messa in sicurezza del molo commerciale nel porto di S. Marina Salina*

---



Foto 15

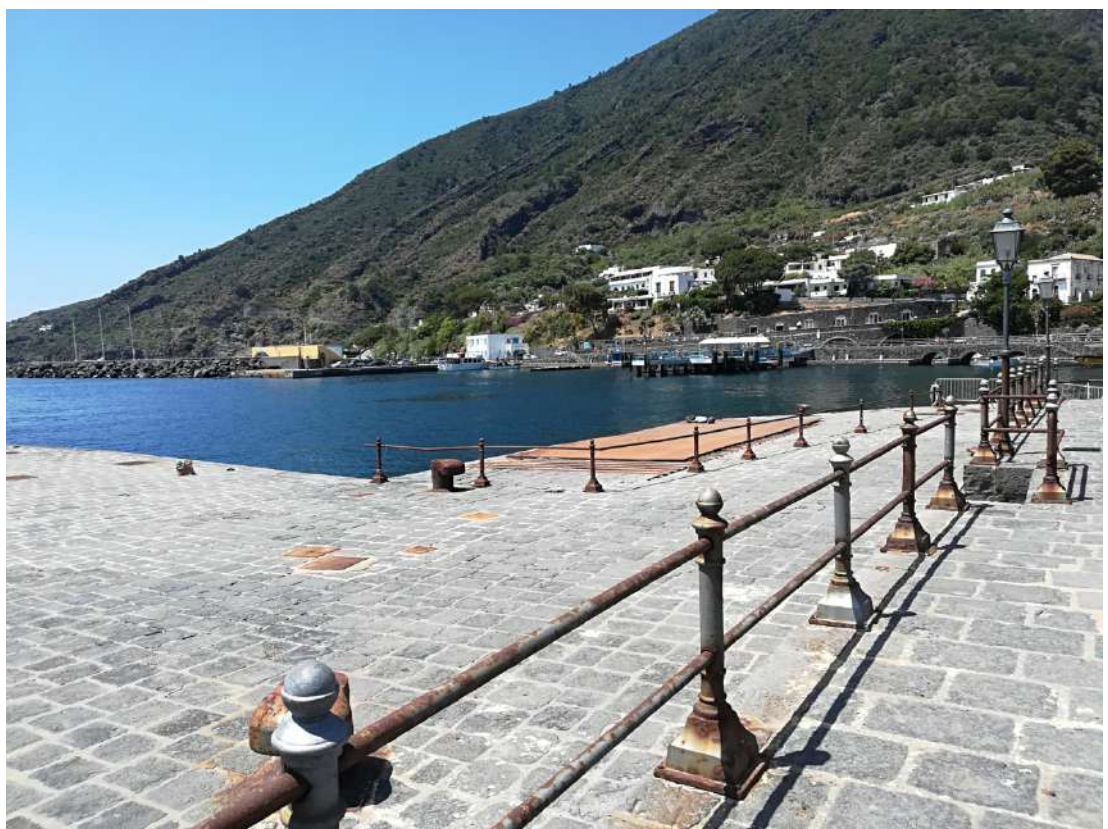


Foto 16

Comune di Santa Marina di Salina

Lavori urgenti di consolidamento e messa in sicurezza del molo commerciale nel porto di S. Marina Salina



Foto 17

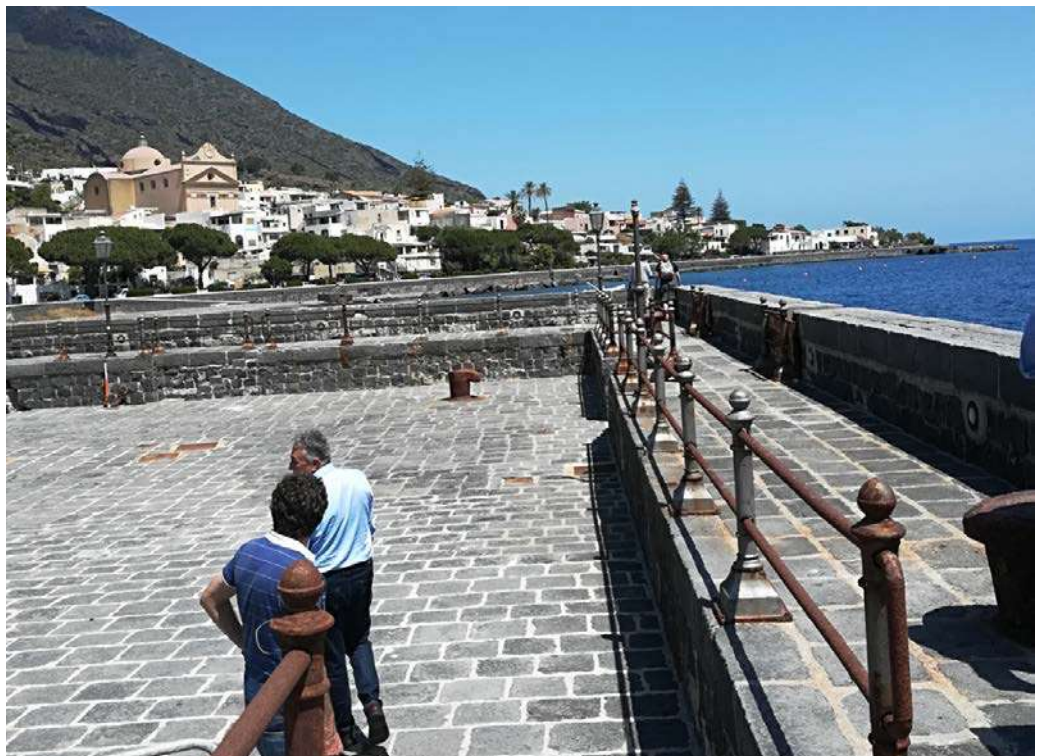


Foto 18

Comune di Santa Marina di Salina

*Lavori urgenti di consolidamento e messa in sicurezza del molo commerciale nel porto di S. Marina Salina*

---



Foto 19



Foto 20

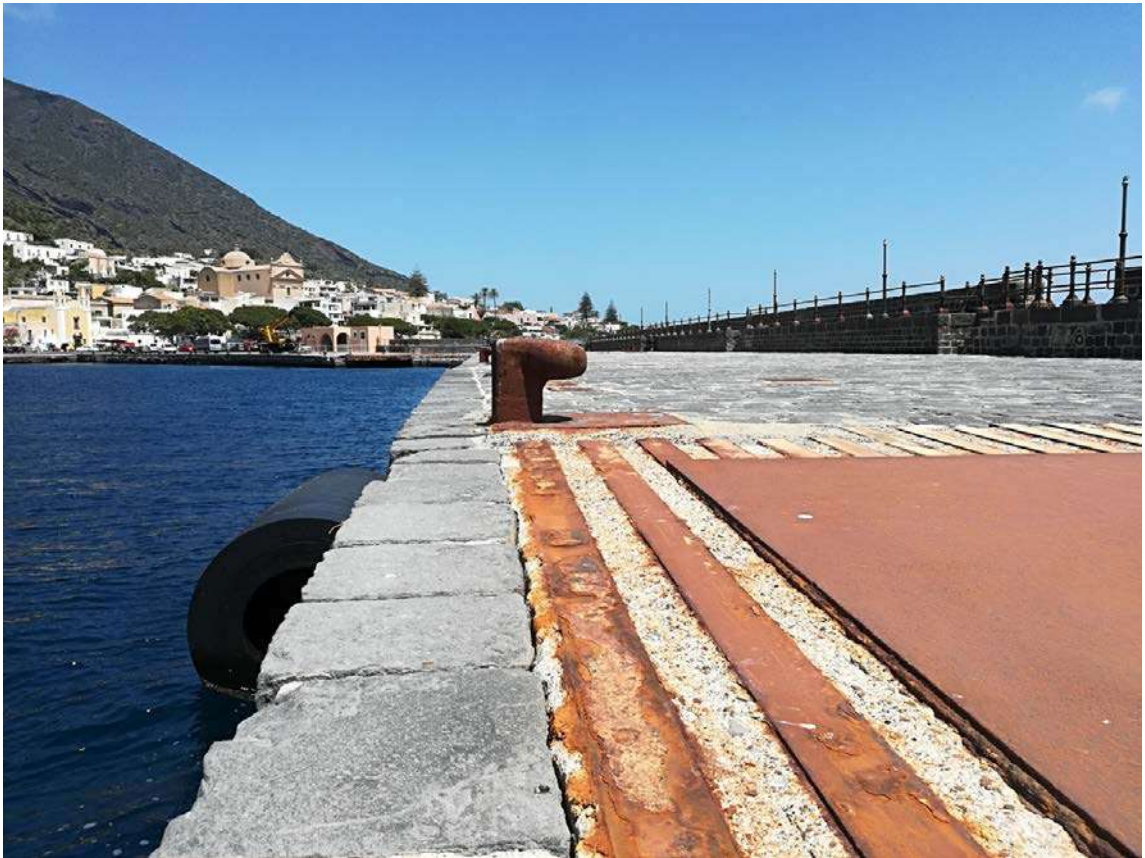


Foto 21