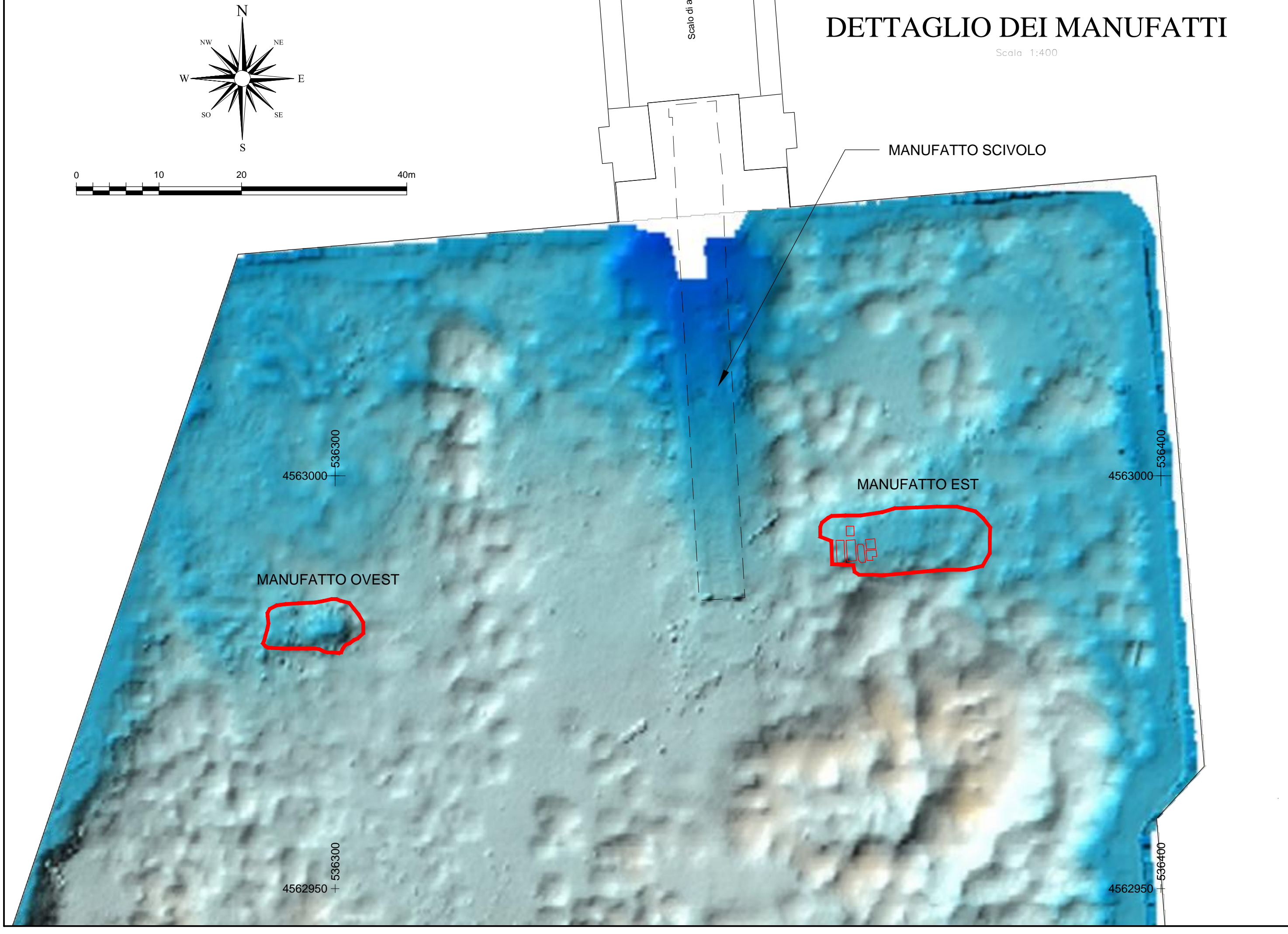
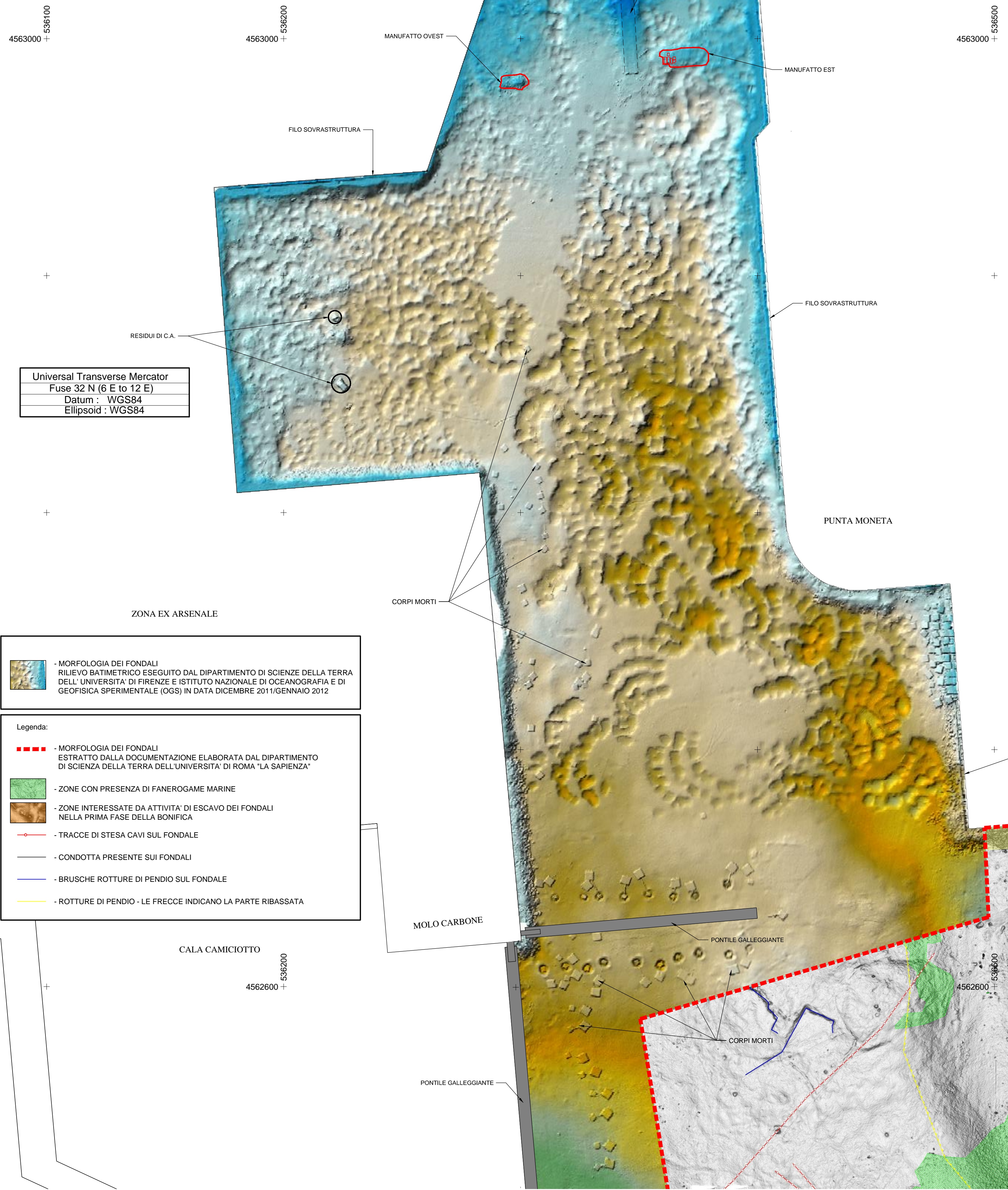



DETTAGLIO DEI MANUFATTI
Scala 1:400



Universal Transverse Mercator
Fuso 32 N (6 E to 12 E)
Datum : WGS84
Ellipsoid : WGS84

MORFOLOGIA DEI FONDALI
RILIEVO BATIMETRICO ESEGUITO DAL DIPARTIMENTO DI SCIENZE DELLA TERRA DELL' UNIVERSITA' DI FIRENZE E ISTITUTO NAZIONALE DI OCEANOGRAFIA E DI GEOFISICA SPERIMENTALE (OGS) IN DATA DICEMBRE 2011/GENNAIO 2012

- Legenda:
- - - MORFOLOGIA DEI FONDALI ESTRATTO DALLA DOCUMENTAZIONE ELABORATA DAL DIPARTIMENTO DI SCIENZA DELLA TERRA DELL'UNIVERSITA' DI ROMA "LA SAPIENZA"
 - ZONE CON PRESENZA DI FANEROGAME MARINE
 - ZONE INTERESSATE DA ATTIVITA' DI ESCAVO DEI FONDALI NELLA PRIMA FASE DELLA BONIFICA
 - TRACCE DI STESA CAVI SUL FONDALE
 - CONDOTTA PRESENTE SUI FONDALI
 - BRUSCHE ROTTURE DI PENDIO SUL FONDALE
 - ROTTURE DI PENDIO - LE FRECCE INDICANO LA PARTE RIBASSATA



Comune di
La Maddalena
Provincia di
Olbia-Tempio

approvazione

AGGIORNAMENTO PROGETTO DEFINITIVO DPC

COMPLETAMENTO OPERE DI BONIFICA SPECCHIO ACQUO EX ARSENALE MILITARE DI LA MADDALENA AGGIORNAMENTO PROGETTO DEFINITIVO

tav. n.
03

titolo
MORFOLOGIA DEI FONDALI

scala
1:1000 / 1:400

data
Febbraio 2016

committente
Comune di La Maddalena

responsabile unico procedimento
Ing. Giovanni Nicola Cossu

progetto n.	data	PROF. ING. PAOLO DE GIROLAMO
file	Febbraio 2016	
approvato	data	
revisione	data	

STRADA DI ACCESSO

CASSONCINI AFFONDATI

SCOGLI AFFIORANTI