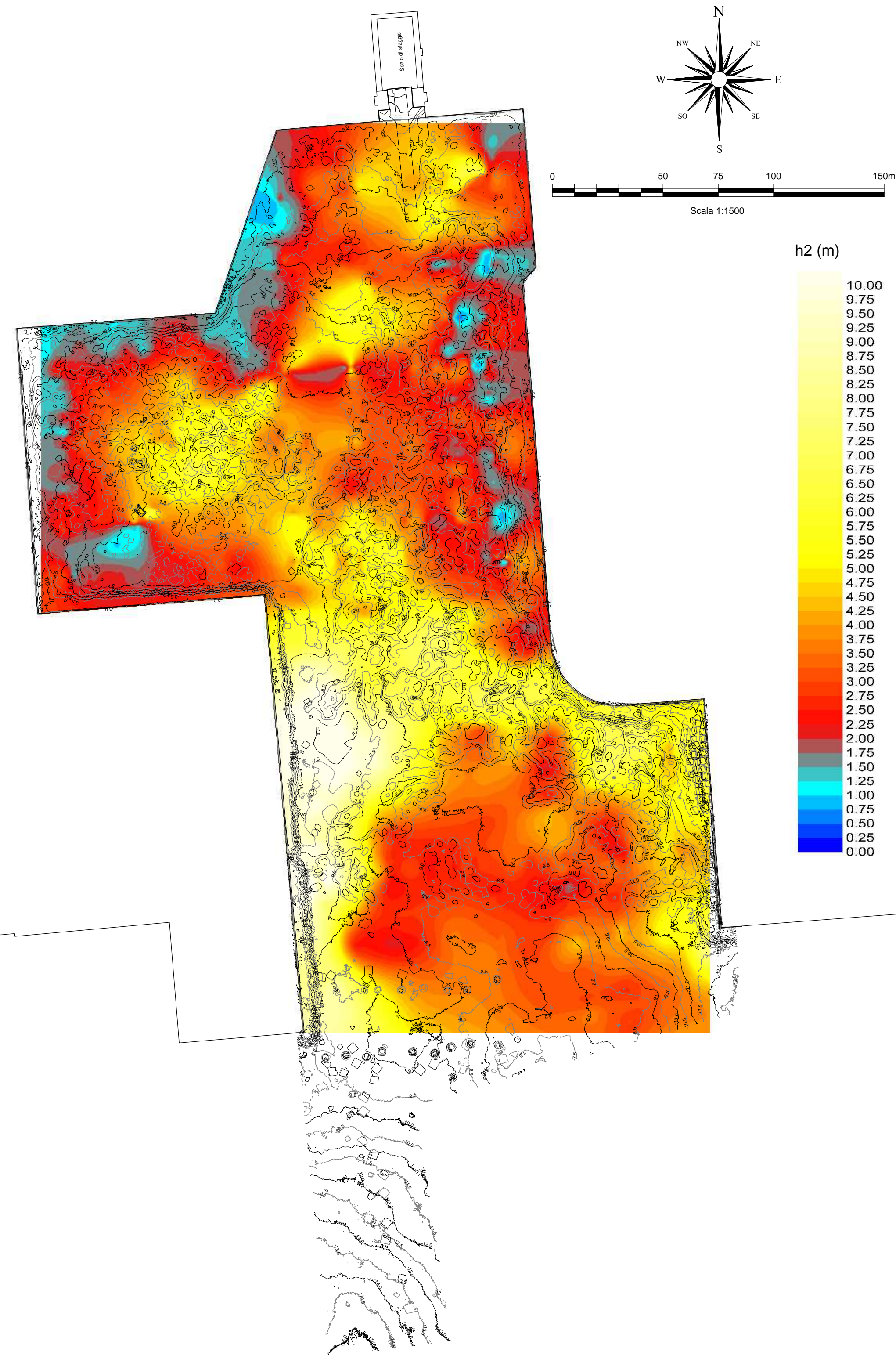
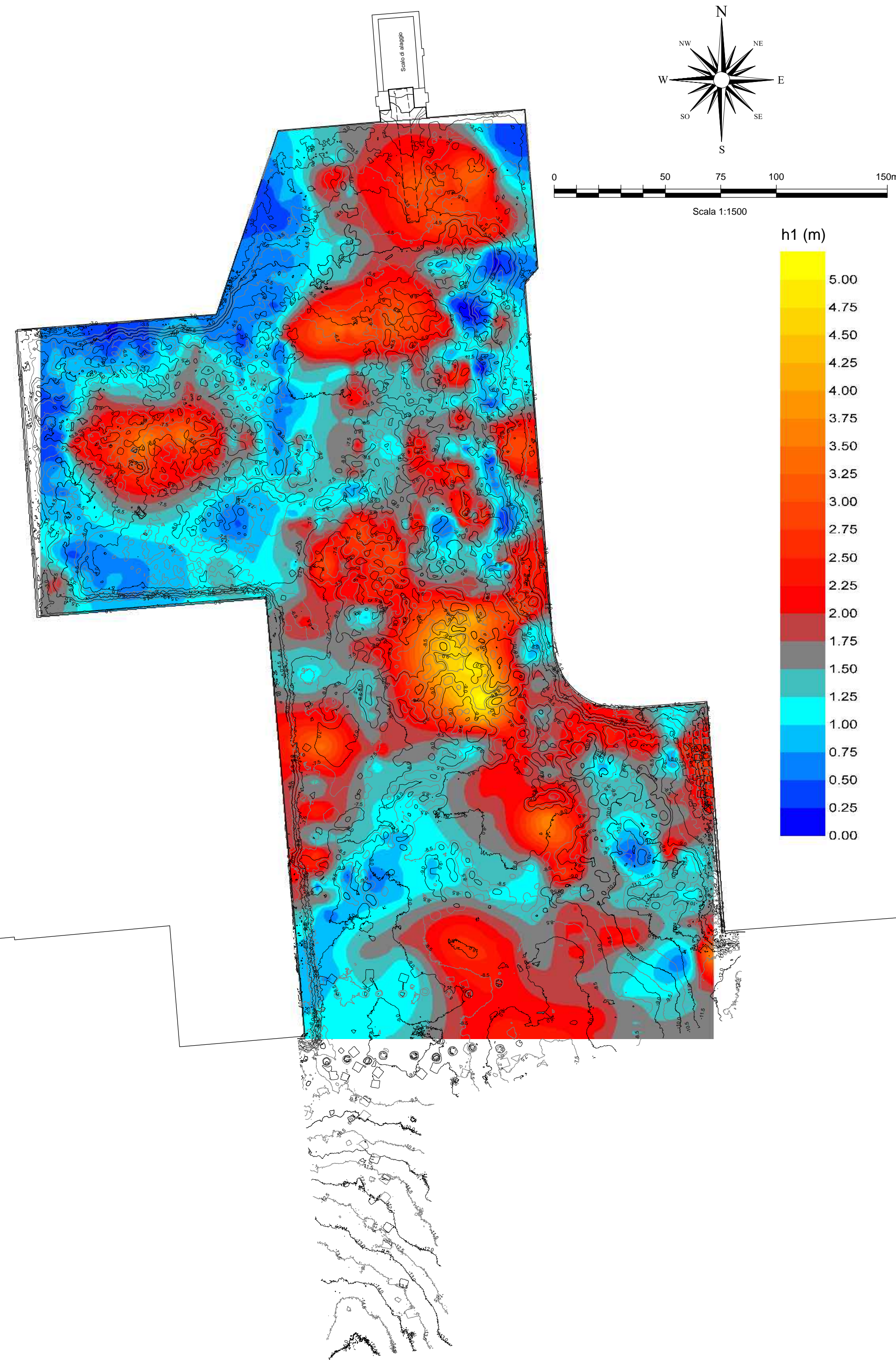


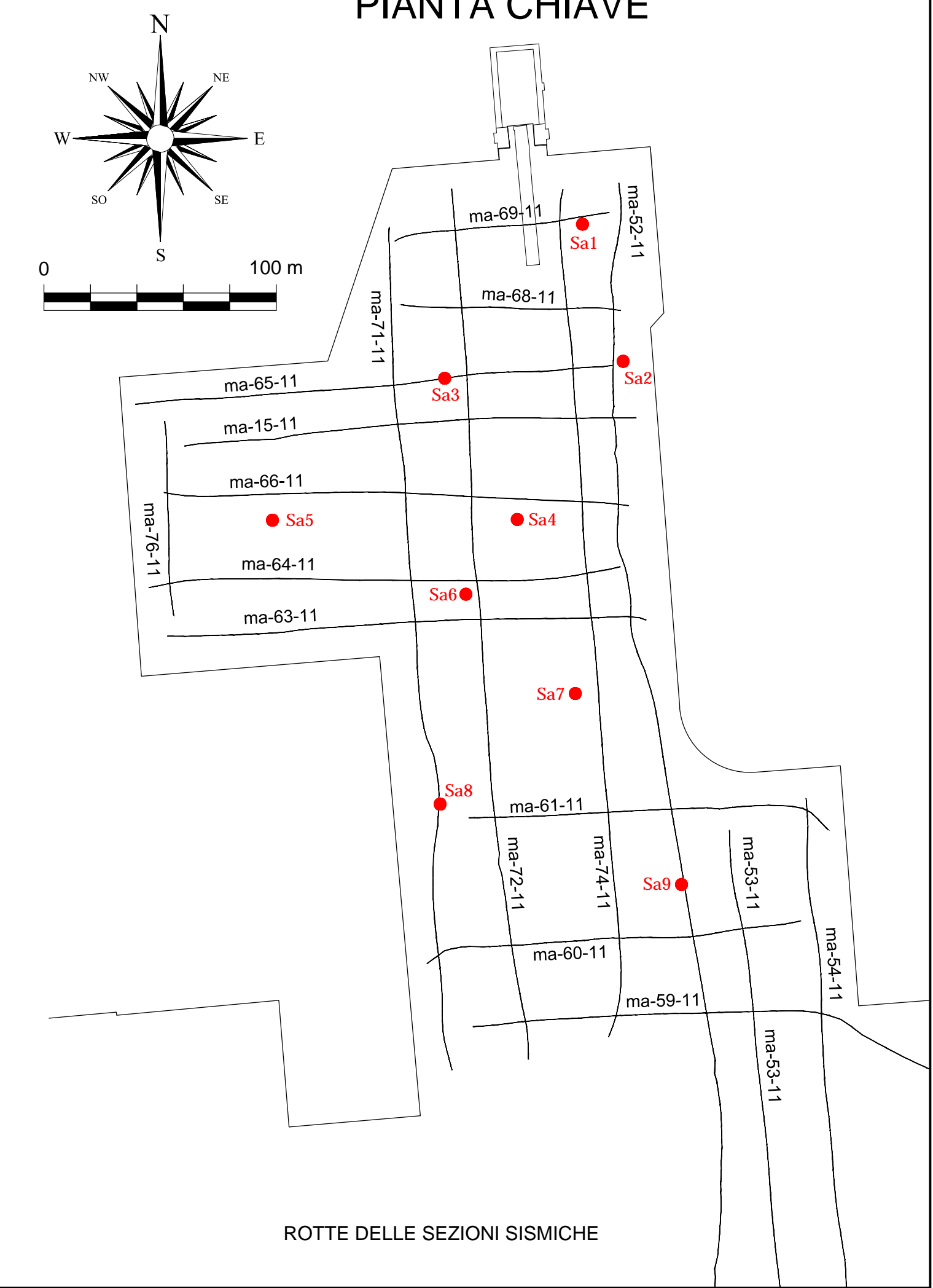
MAPPA DEL TETTO DEL SUBSTRATO ROCCIOSO



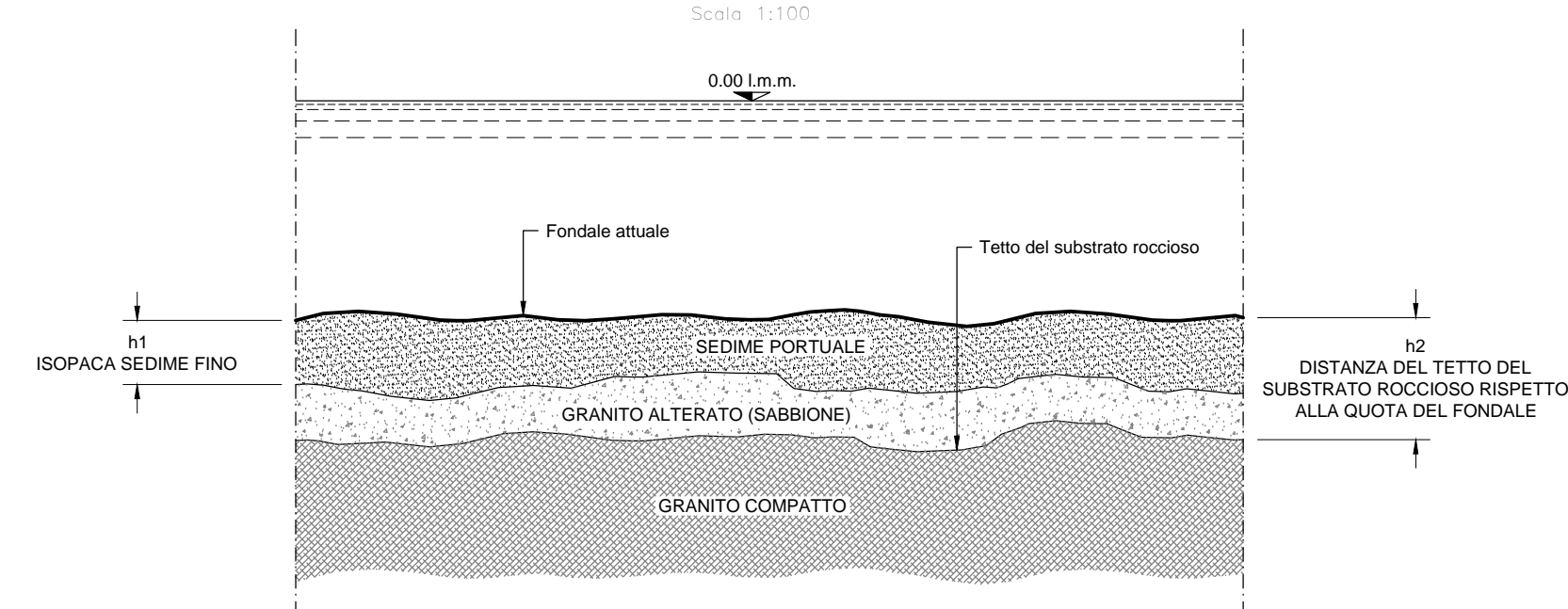
ISOPACHE DEL SEDIMENTO FINO



PIANTA CHIAVE



SCHEMA STRATIGRAFICO DEI FONDALI



approvazione

AGGIORNAMENTO PROGETTO
DEFINITIVO DPC
COMPLETAMENTO OPERE DI BONIFICA
SPECCHIO ACQUEO EX ARSENALE
MILITARE DI LA MADDALENA
AGGIORNAMENTO PROGETTO DEFINITIVO

tav. n.
05

titolo
**INDAGINI SISMICHE
(Dicembre 2011)
MAPPE DI INTERPRETAZIONE**

scala
VARIE

data
Febbraio 2016

committente
Comune di La Maddalena

responsabile unico procedimento
Ing. Giovanni Nicola Cossu

progetto n.	data	PROF. ING. PAOLO DE GIROLAMO
file	Febbraio 2016	
approvato	data	
revisione	data	