

**Sanas** Gruppo FS Italiane  
 Coordinamento Territoriale Adriatica  
 Area Compartimentale Puglia

S.S. N 106 "JONICA"

LAVORI DI RAZIONALIZZAZIONE DELLE INTERSEZIONI E MIGLIORAMENTO DEGLI STANDARD DI SICUREZZA NEL TRATTO DELLA SS 106 DAL KM 489+500 AL KM 491+000

PROGETTO ESECUTIVO

PROGETTAZIONE: **ARAS - Area Compartimentale Puglia**

PROGETTISTI  
 Dir. Ing. **MARTELLA** Ordine Ing. di Bari n° 6540  
 Dir. Ingegnere **GASTELLANO**

IL GEOLOGO  
 Dir. Geol. **FRANCESCO SCORCHI** Ordine Geol. della Regione Puglia n° 280

IL RESPONSABILE D.C. S.I.A.  
 Dir. Geol. **FRANCESCO SCORCHI** Ordine Geol. della Regione Puglia n° 280

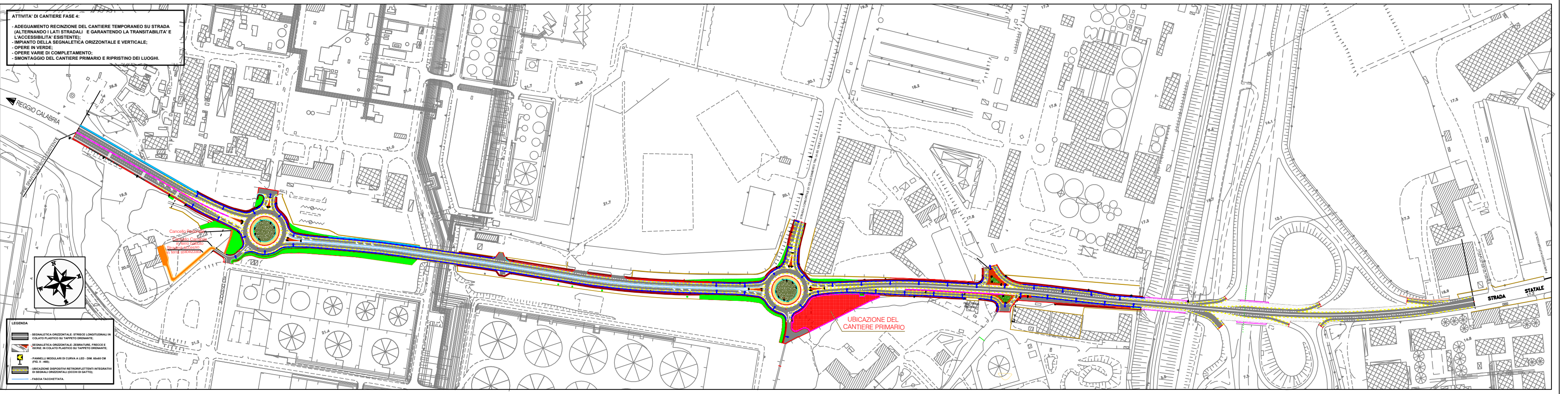
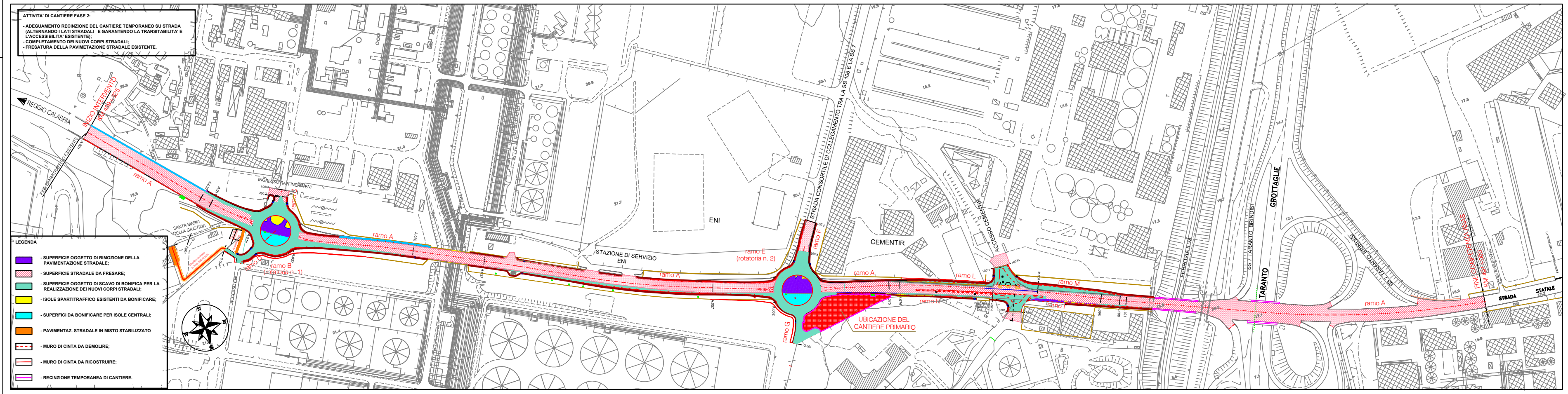
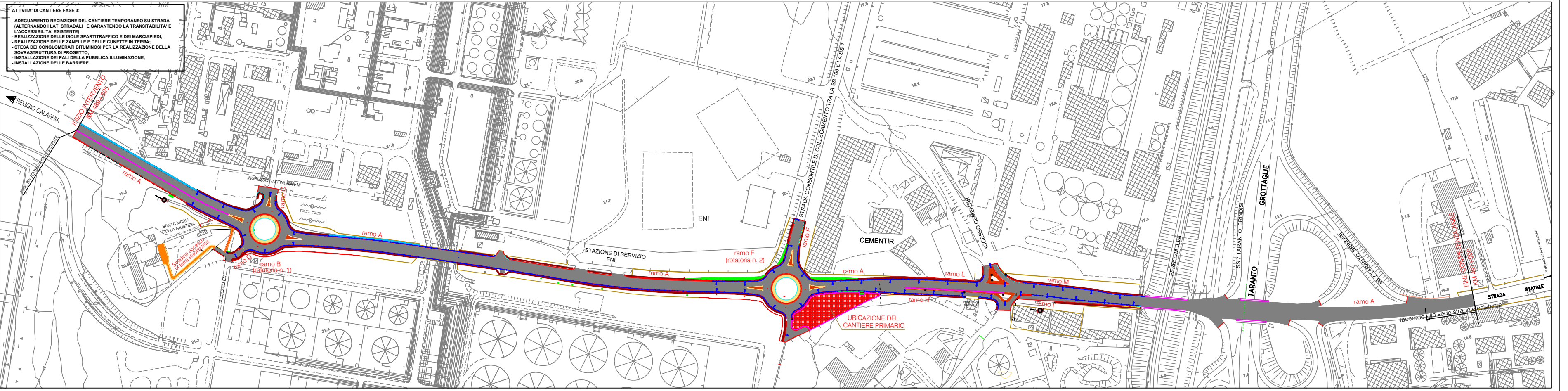
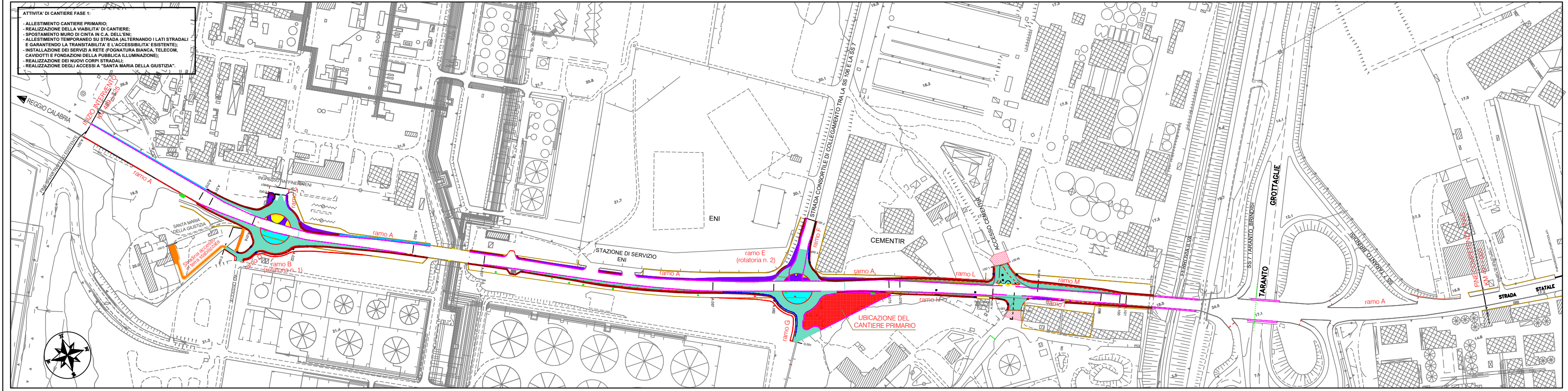
COORDINATORE PER LA SICUREZZA IN FASE DI PROGETTAZIONE: **VEDI** IL RESPONSABILE DEL PROCEDIMENTO  
 Ing. **MARTELLA** Dir. Ing. Carlo **PILANO**

DATA: \_\_\_\_\_ ASSISTENZA ALLA PROGETTAZIONE  
 SERVIZI TECNICI: STUDIO TECNICO TOPOGRAFICO  
 Geom. **Vito CALAMITA**, via Cesare Cantù 161, 70027 Foggia del Colle (FG)

TAVOLA  
**0 23**  
 CANTIERIZZAZIONE

SCALA 1:2000

NOME FILE: 23_cantierizzazione	SCALA 1:2000	
D	Aggiornamenti	CONDIZIONE
C	Aggiornamenti	CONDIZIONE
B	Aggiornamenti	CONDIZIONE
A	Aggiornamenti	CONDIZIONE
REV	DESCRIZIONE	DATA



**LEGENDA**

- SUPERFICIE OGGETTO DI RIMOZIONE DELLA PAVIMENTAZIONE STRADALE
- SUPERFICIE STRADALE DA FRESARE
- SUPERFICIE OGGETTO DI SCAVO DI BONIFICA PER LA REALIZZAZIONE DI NUOVI CORPI STRADALI
- ISOLE SPARTITRAFICO ESISTENTI DA BONIFICARE
- SUPERFICIE DA BONIFICARE PER ISOLE CENTRALI
- PAVIMENTAZ. STRADALE IN NISTO STABILIZZATO
- MURO DI CINTA DA DEMOLIRE
- MURO DI CINTA DA RICOSTRUIRE
- RECINZIONE TEMPORANEA DI CANTIERE

**LEGENDA**

- OPERE DI RIMOZIONE DELLA PAVIMENTAZIONE STRADALE
- OPERE DI FRESATURA DELLA PAVIMENTAZIONE STRADALE
- OPERE DI SCAVO DI BONIFICA PER LA REALIZZAZIONE DI NUOVI CORPI STRADALI
- OPERE DI BONIFICA PER ISOLE CENTRALI
- OPERE DI STABILIZZAZIONE DELLA PAVIMENTAZIONE STRADALE
- OPERE DI RICOSTRUZIONE DEL MURUS CANTINAE
- OPERE DI RECINZIONE TEMPORANEA DEL CANTIERE
- OPERE DI VERDE
- OPERE MARI DI COMPLETAMENTO
- OPERE DI SMONTAGGIO DEL CANTIERE PRIMARIO E RIPRISTINO DEI LUOGHI