

S.S. N 106 "JONICA"

LAVORI DI RAZIONALIZZAZIONE DELLE INTERSEZIONI E MIGLIORAMENTO
DEGLI STANDARD DI SICUREZZA NEL TRATTO DELLA SS 106 DAL KM 489+500 AL KM 491+000

PROGETTO ESECUTIVO

PROGETTAZIONE: ANAS - Area Compartimentale Puglia

PROGETTISTI

Dott. Ing. Biagio MINUTILLO
Dott. Vincenzo CASTELLANO

Ordine Ing. di Bari n° 6540




IL GEOLOGO

Dott. Geol. Pasquale SCORCIA

Ordine Geol. della Regione Puglia n° 260

IL RESPONSABILE DEL S.I.A.

Dott. Geol. Pasquale SCORCIA

Ordine Geol. della Regione Puglia n° 260

COORDINATORE PER LA SICUREZZA IN FASE DI PROGETTAZIONE

Ing. Biagio MINUTILLO




VISTO: IL RESPONSABILE DEL PROCEDIMENTO

Dott. Ing. Carlo PULLANO



Il Responsabile del Procedimento
E IL RESPONSABILE
AREA COMPARTIMENTALE
ING. V. CASTELLANO



DATA

COD. SIL

--	--	--	--	--	--	--	--	--	--	--	--	--	--	--	--	--	--	--	--

PROTOCOLLO

CUP

--	--	--	--	--	--	--	--	--	--	--	--	--	--	--	--	--	--	--	--

ASSISTENZA ALLA PROGETTAZIONE

SERVIZI TECNICI: STUDIO TECNICO TOPOGRAFICO

Geom Vito CALAMITA, via Cesare Cantù 161,
70027 Palo del Colle (BA)



TAVOLA

0

7.s

**SCHEMI DI SEGNALAMENTO CANTIERI TEMPORANEI SU STRADA
(DM 10/07/2002)**

NOME FILE:07.S SCHEMI DI SEGNALAMENTO CANTIERI TEMPORANEI SU STRADA

REV.	DESCRIZIONE	DATA	VERIFICATO RESP. TECNICO	CONTROLLATO RESP. D'ITINERARIO	APPROVATO RESP. DI SETTORE
D					
C	Aggiornamento	GENNAIO 2018			
B	Aggiornamento	MARZO 2017			
A	Aggiornamento	OTT 2016			

ALLEGATO AL PSC

SCHEMI DI SEGNALAMENTO CANTIERI TEMPORANEI SU STRADA (*DM 10/07/2002*)

TAVOLA 1a

Testata per lavori
di durata non superiore
a due giorni

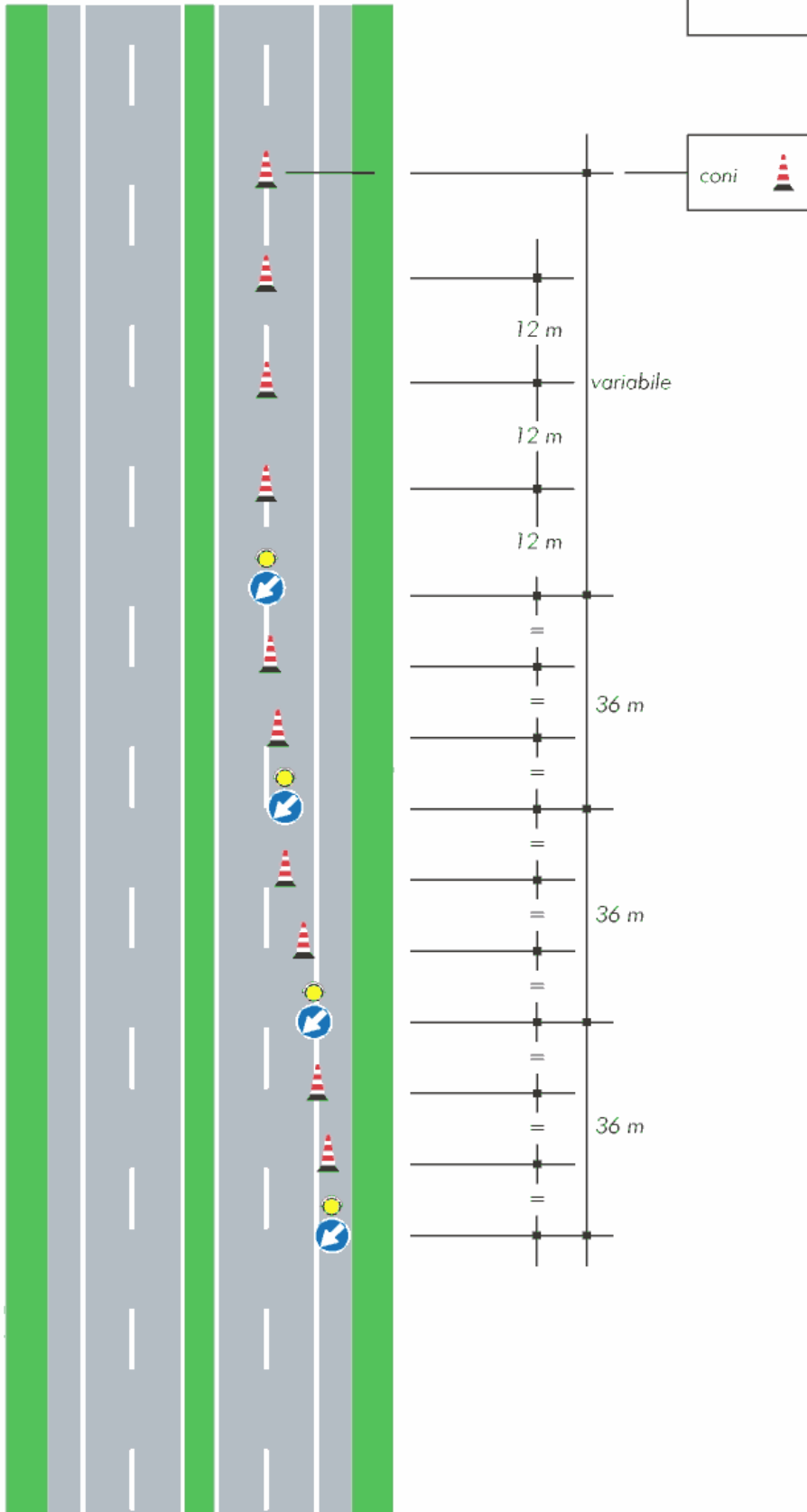


TAVOLA 1b

Testata per lavori di durata compresa tra tre e sette giorni

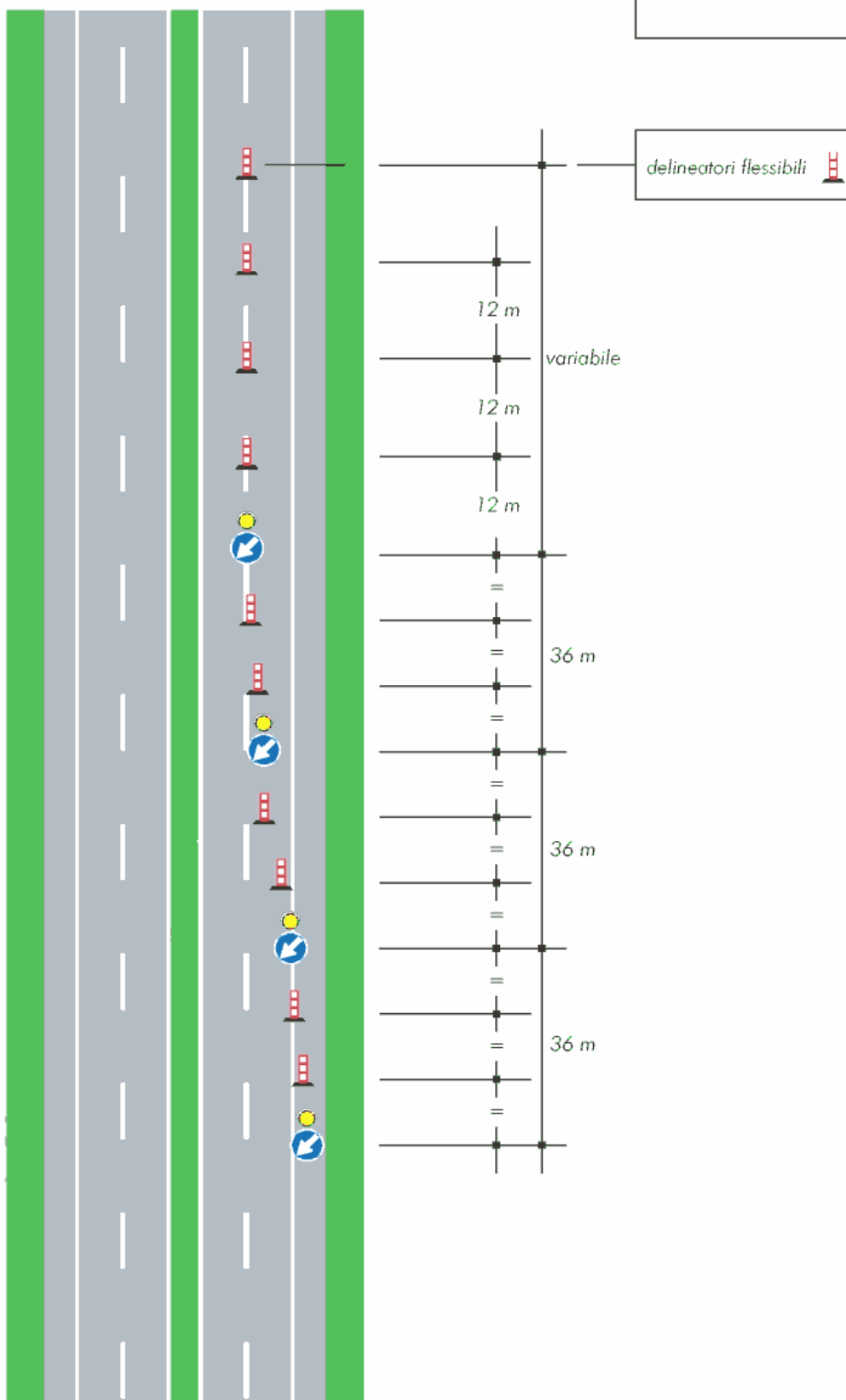


TAVOLA 1c

Testata per lavori
di durata
superiore a sette giorni

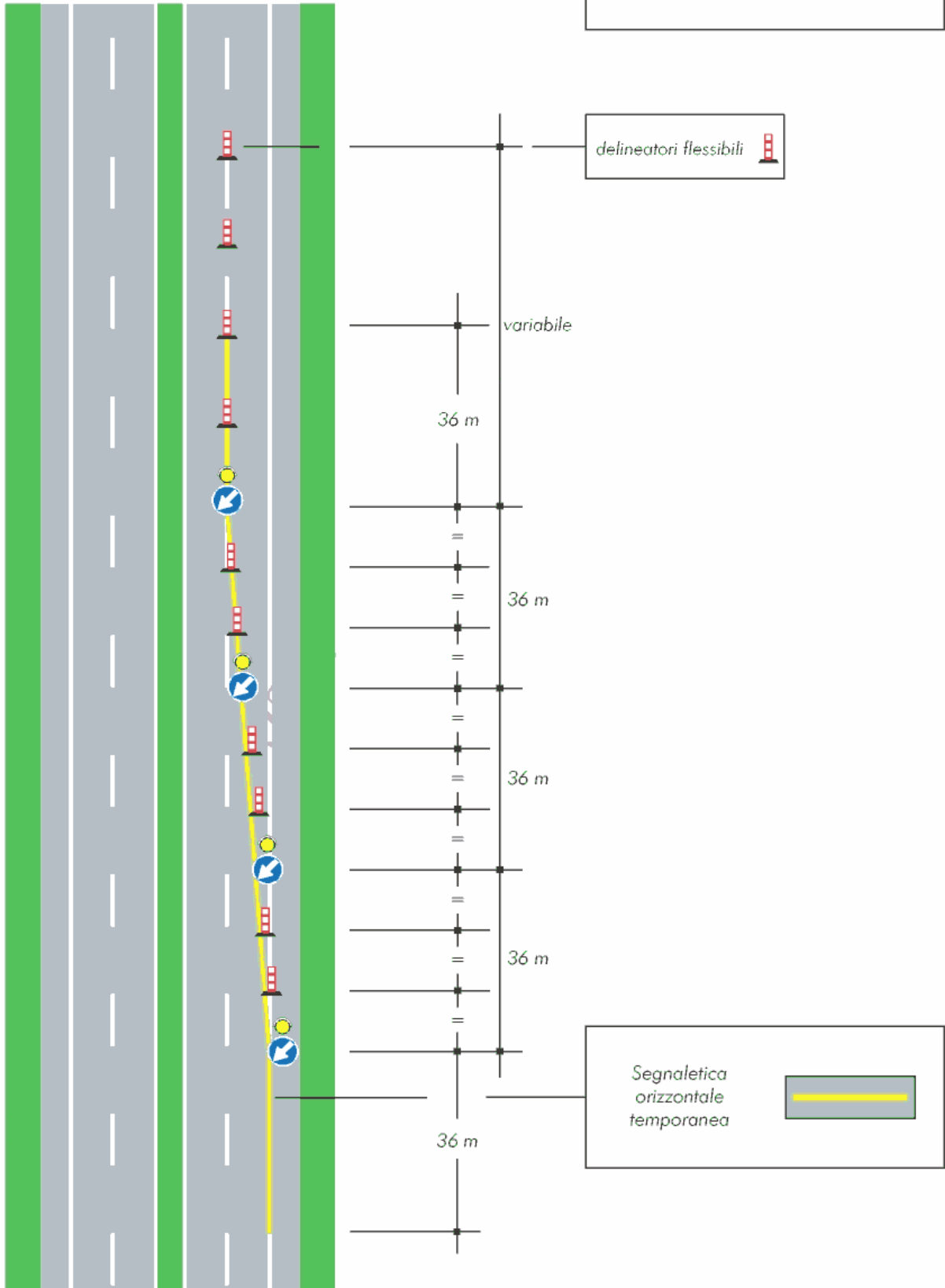


TAVOLA 3a

Testata per la chiusura della corsia di sorpasso su carreggiata a due corsie

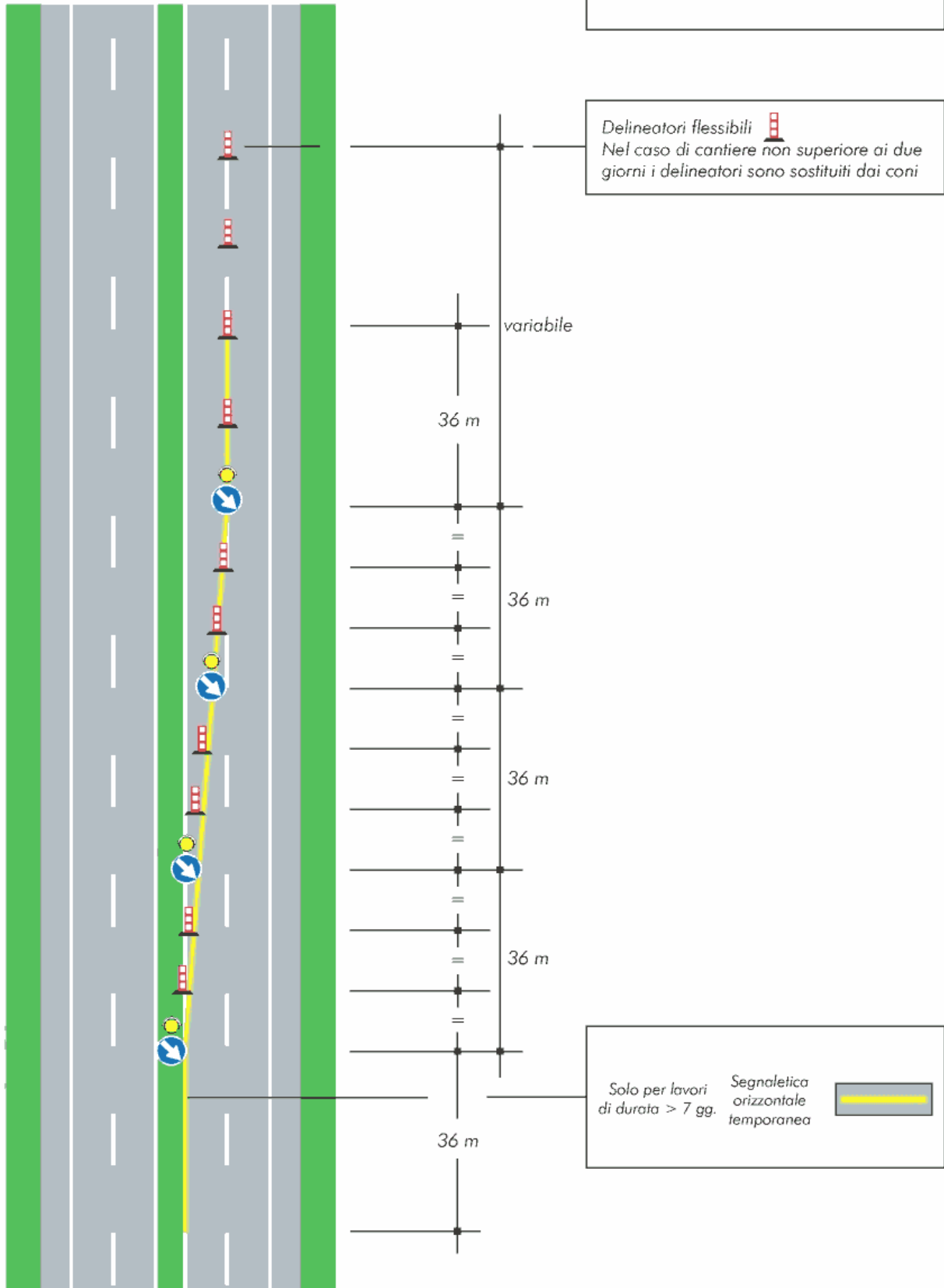


TAVOLA 7b

Testata in zona di deviazione su carreggiata a due corsie per lavori di durata superiore a due giorni

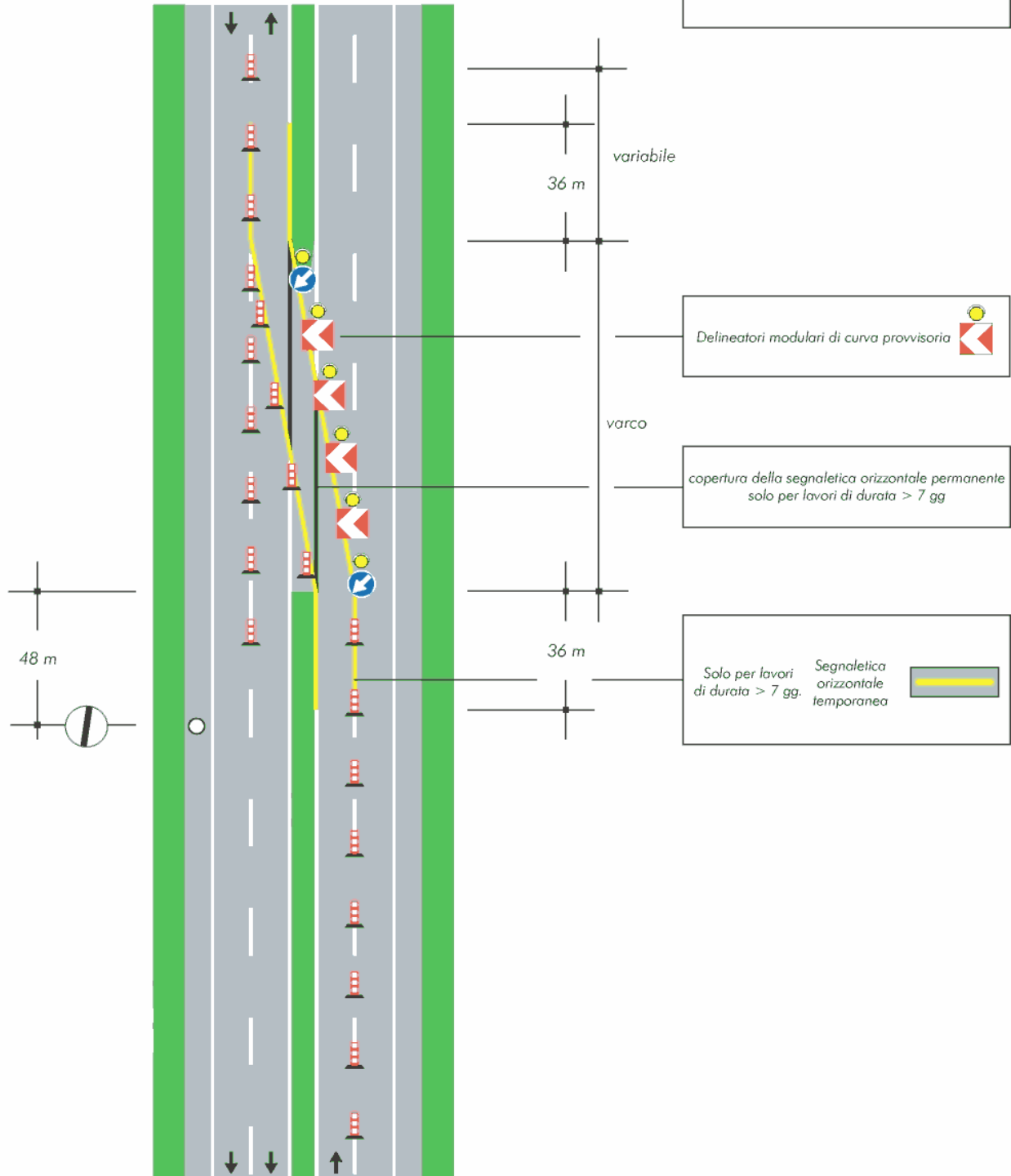


TAVOLA 9b

Testata in zona di rientro
su carreggiata a due corsie
per lavori di durata
superiore a due giorni

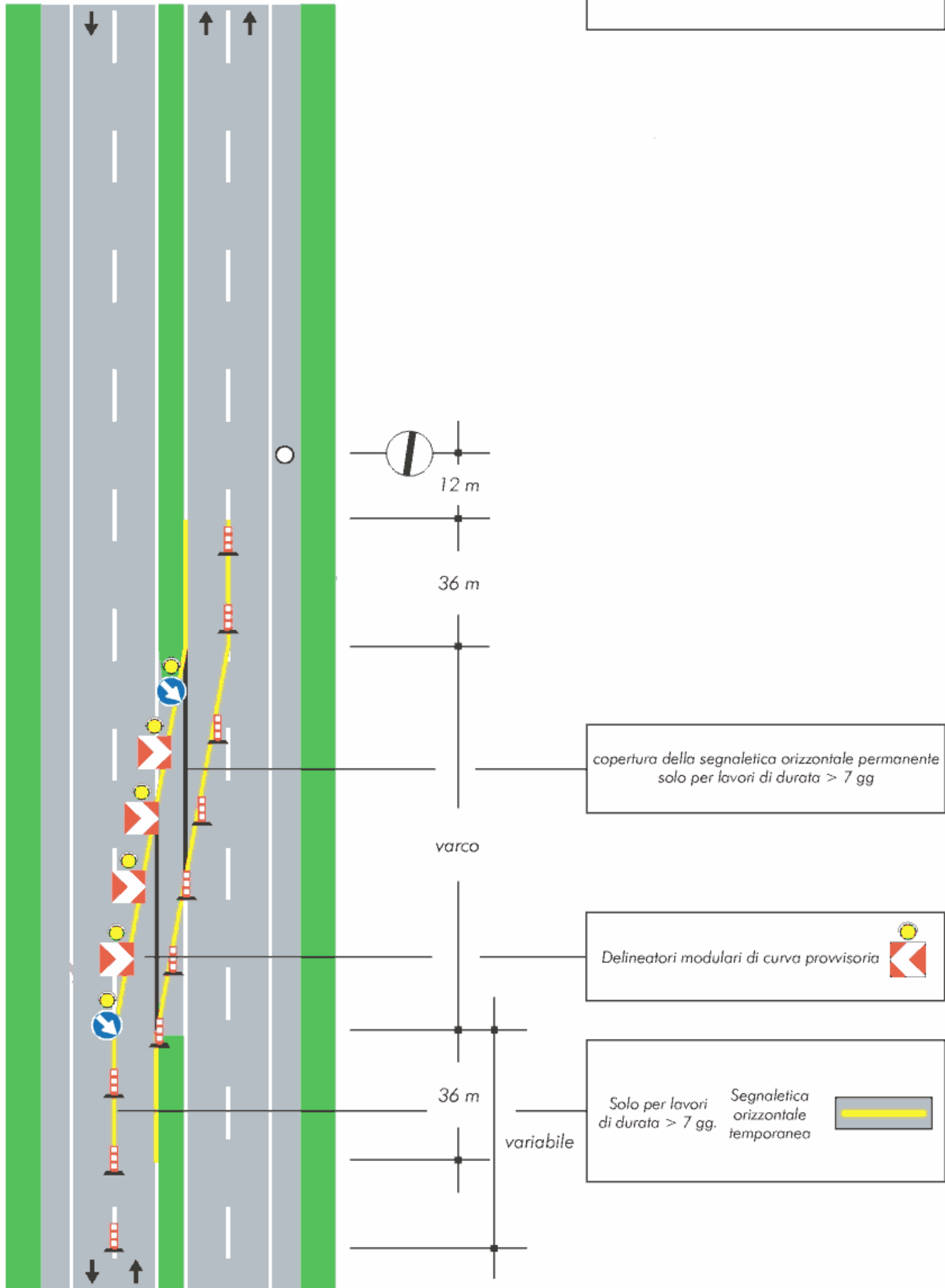


TAVOLA 11b

Testata in zona di deviazione e svincolo su carreggiata a due corsie per lavori di durata superiore a due giorni

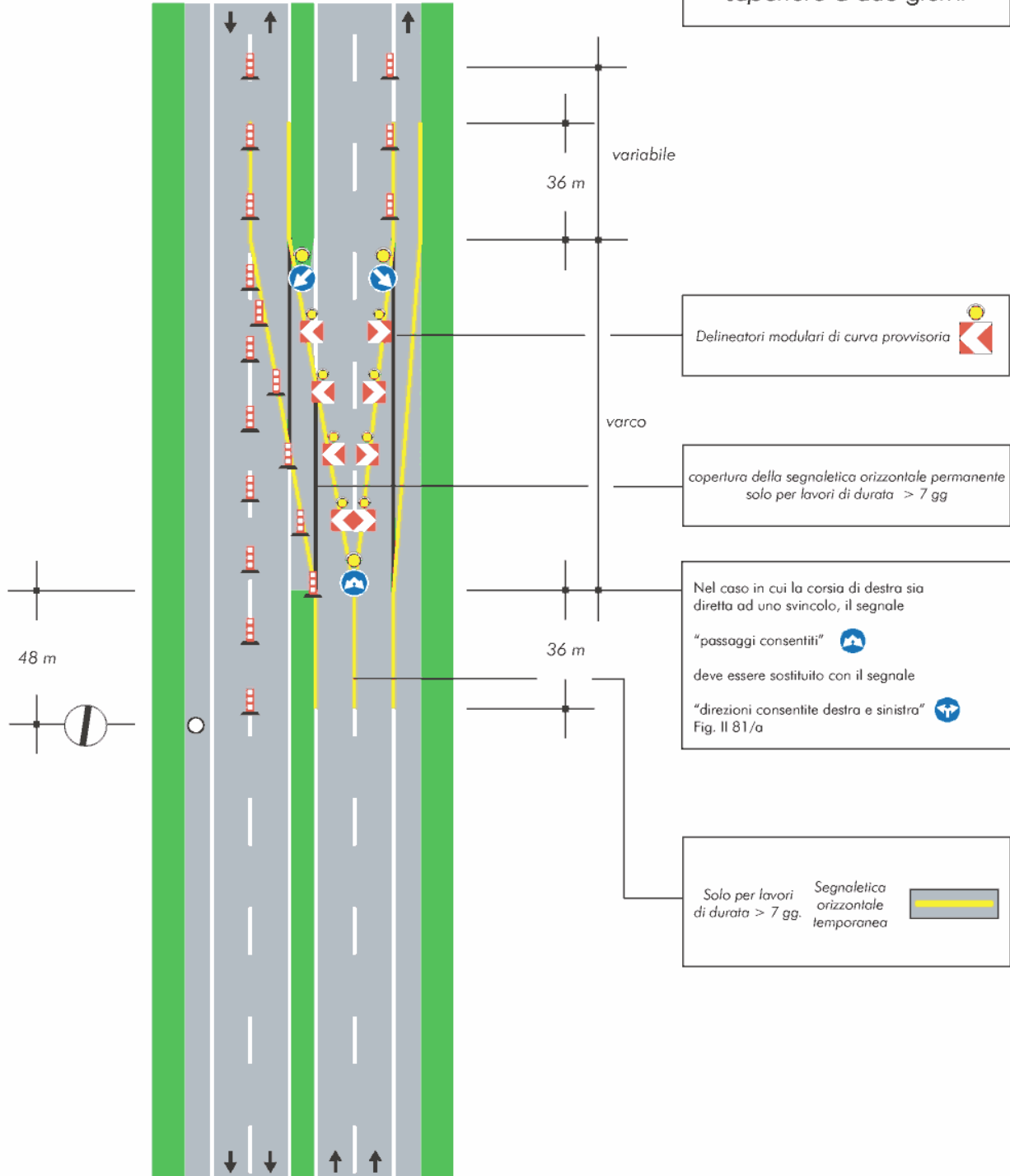


TAVOLA 15

Chiusura della
corsia per la
sosta di emergenza

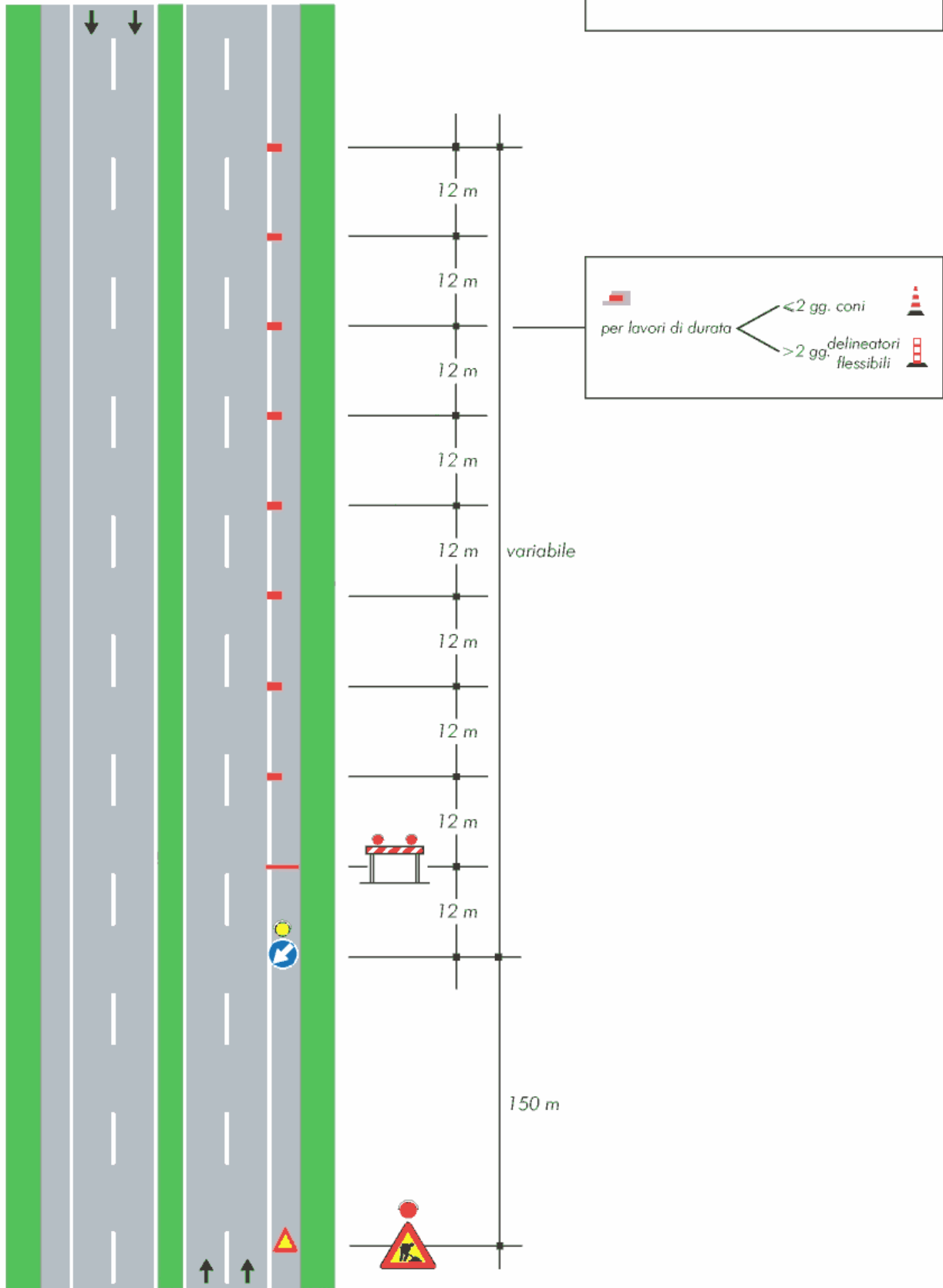


TAVOLA 39

*Cantiere mobile su
carreggiata a due corsie
chiusura della corsia
di destra*

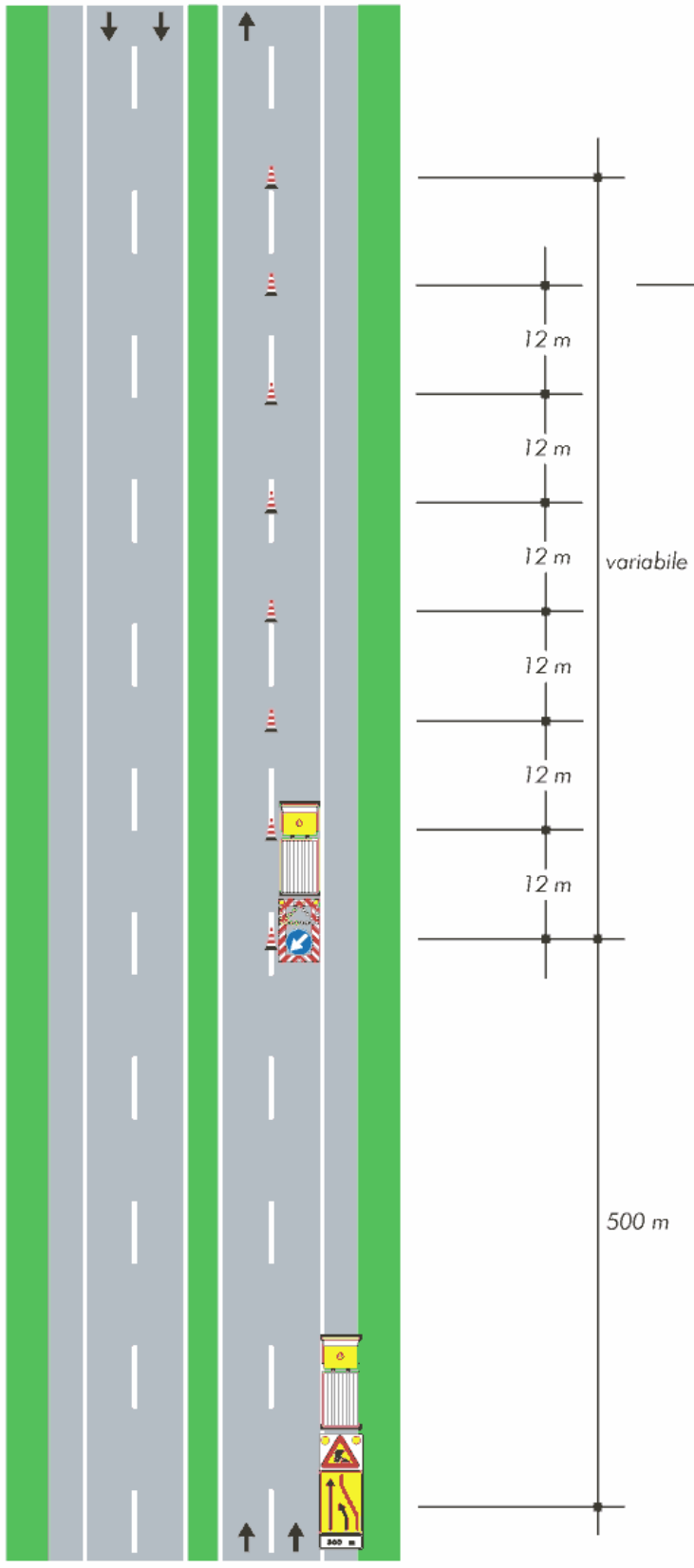


TAVOLA 40

*Cantiere mobile su
carreggiata a due corsie
chiusura della corsia
di sorpasso*

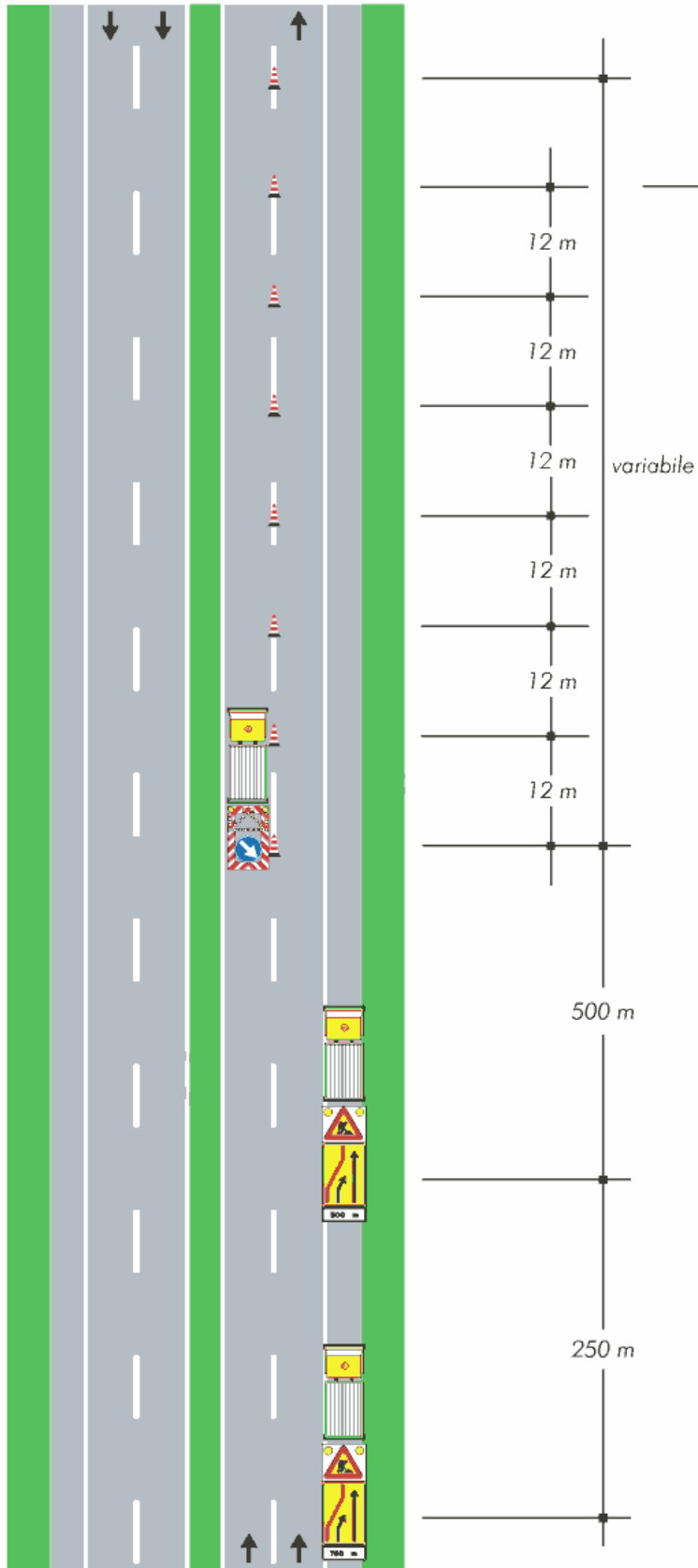


TAVOLA 41

Segnaletica mobile a protezione di veicoli speciali impiegati per lavori, controlli, sondaggi e verifiche di rapida esecuzione su carreggiata a due corsie, chiusura della corsia di destra

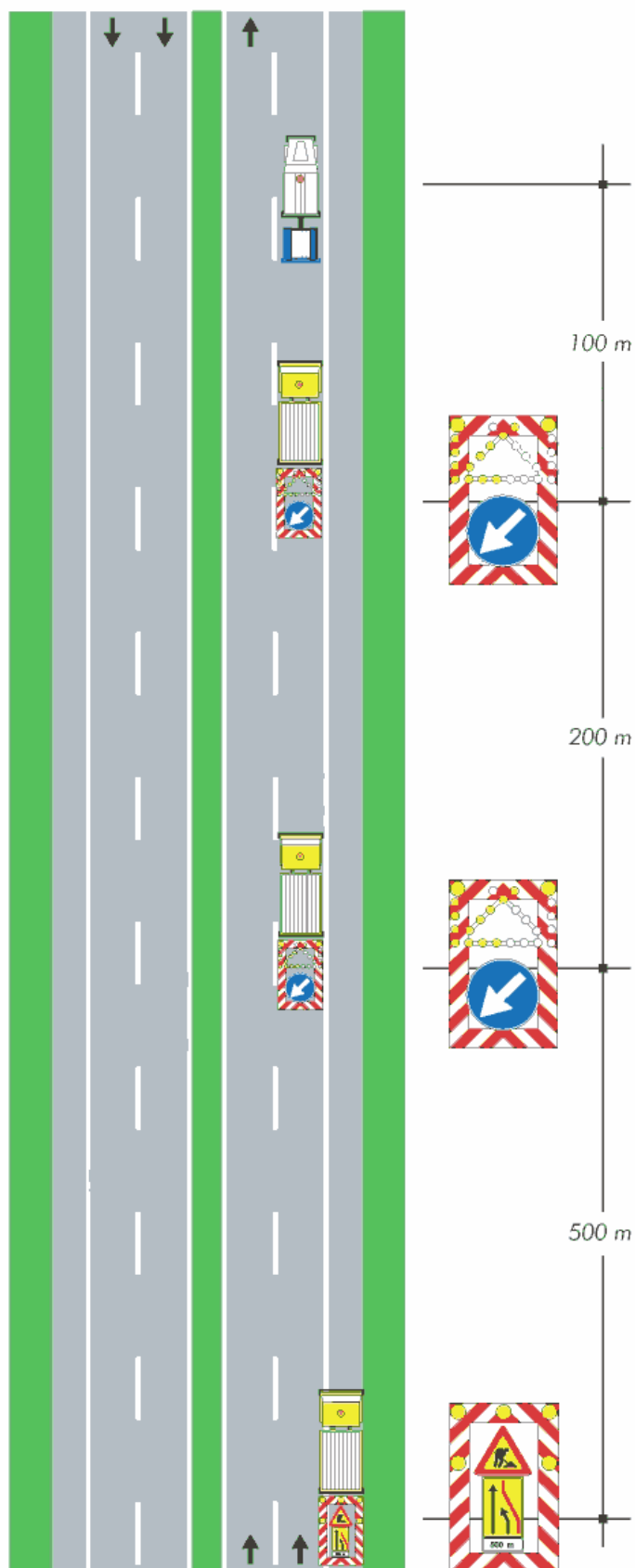


TAVOLA 42

Segnaletica mobile a protezione di veicoli speciali impiegati per lavori, controlli, sondaggi e verifiche di rapida esecuzione su carreggiata a due corsie, chiusura della corsia di sorpasso

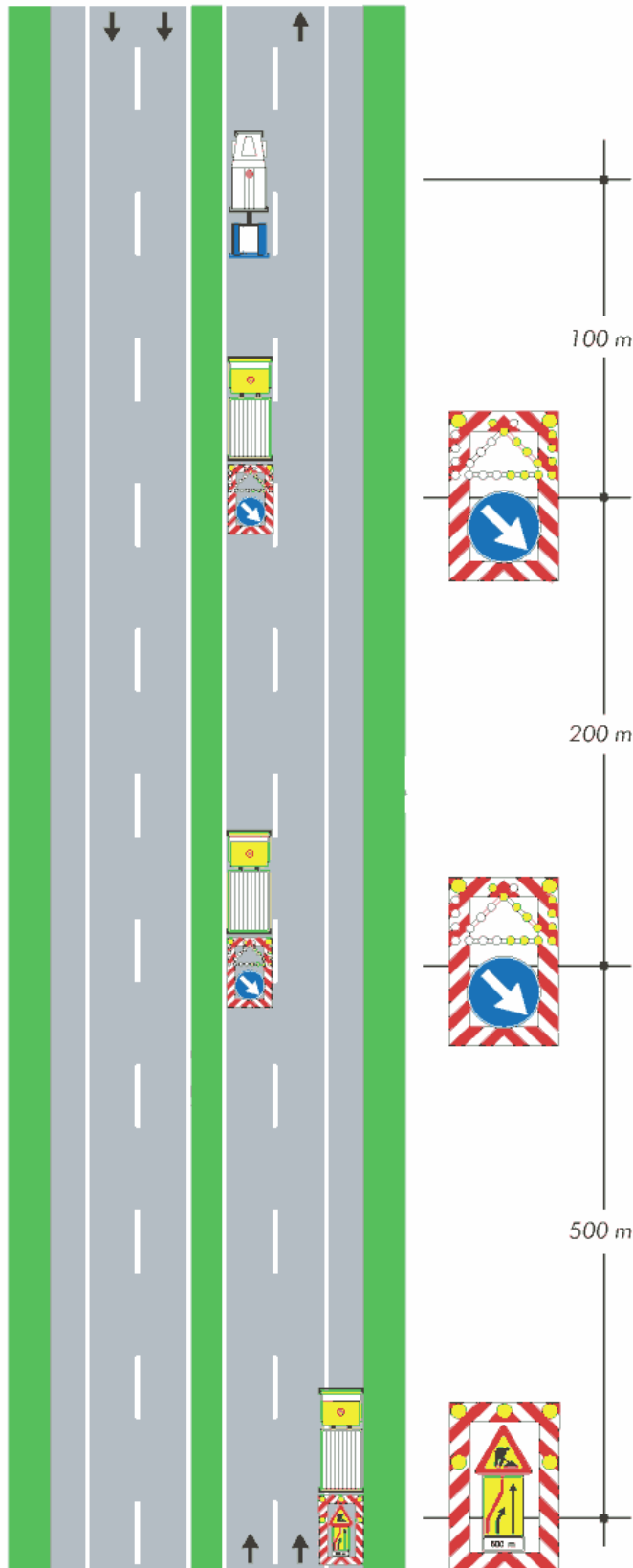


TAVOLA 60

Lavori a fianco della banchina

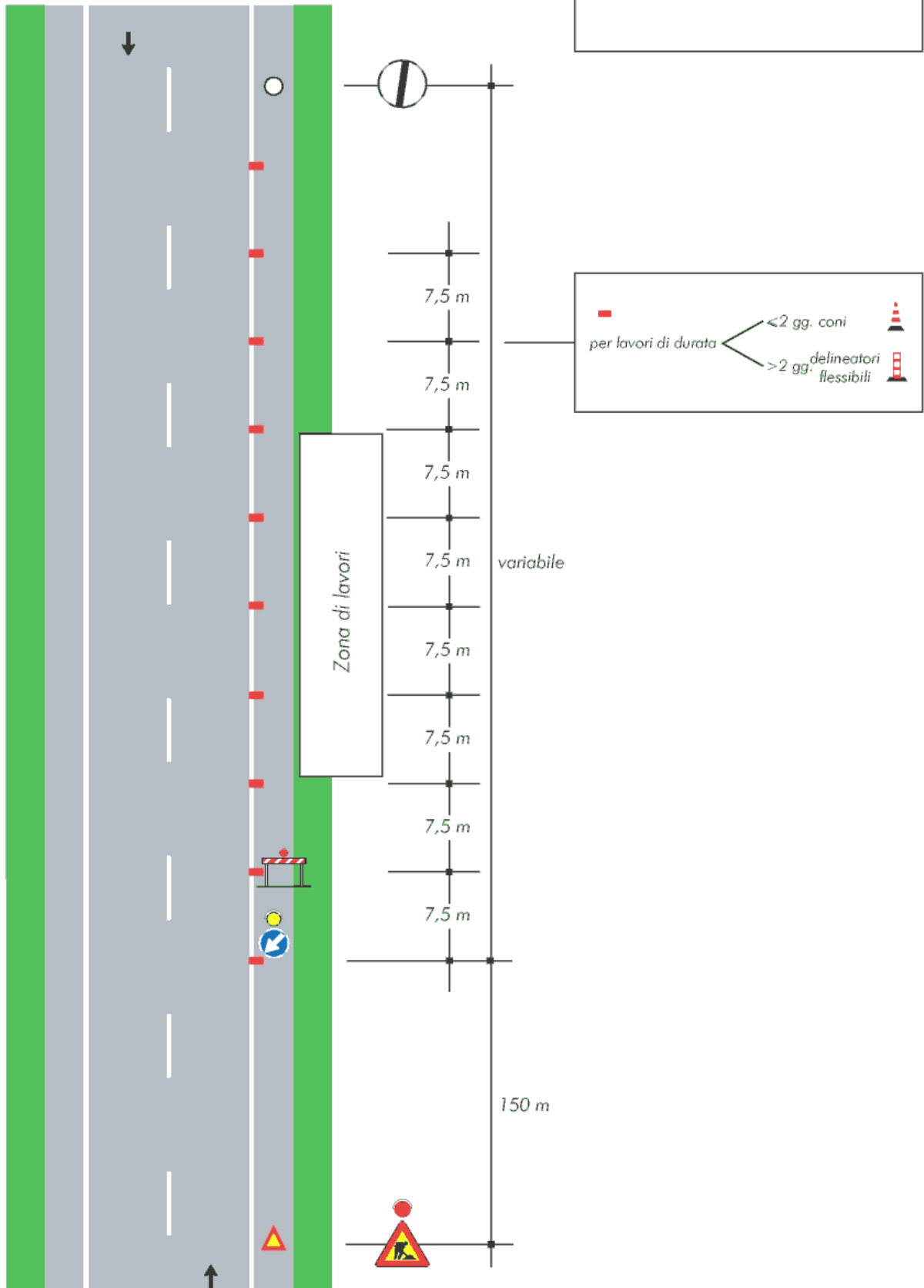


TAVOLA 61

Lavori sulla
banchina

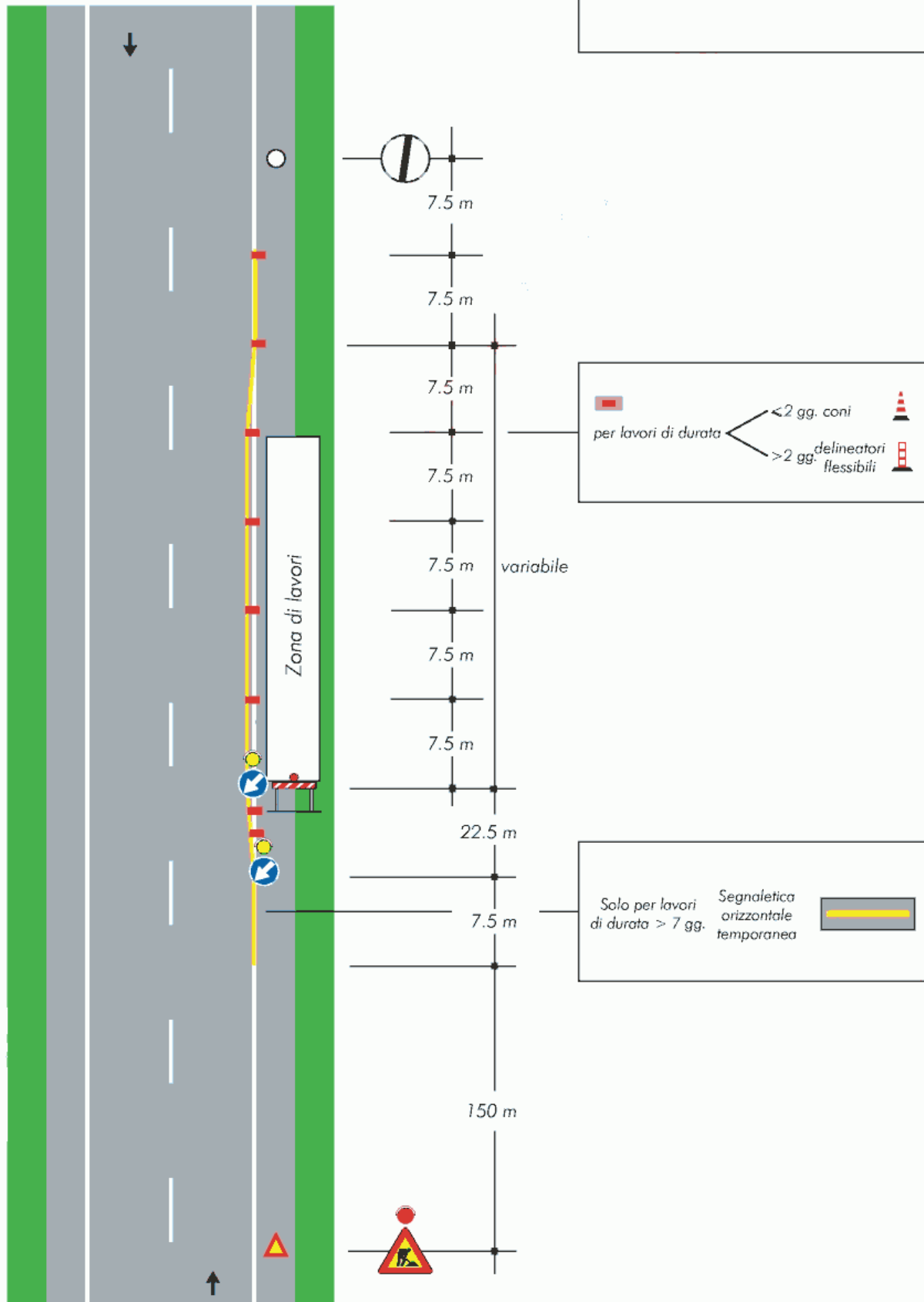
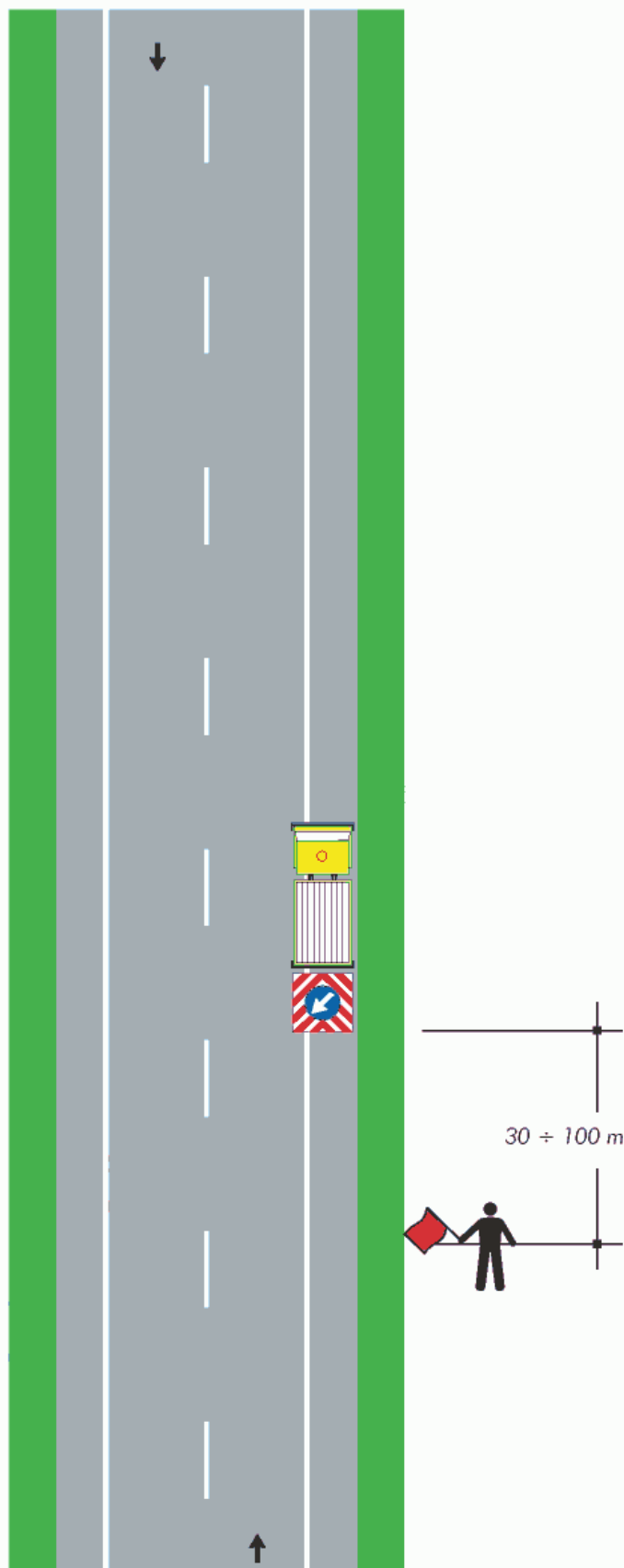


TAVOLA 62

*Cantiere mobile assistito
da moviere su strada
ad unica carreggiata*



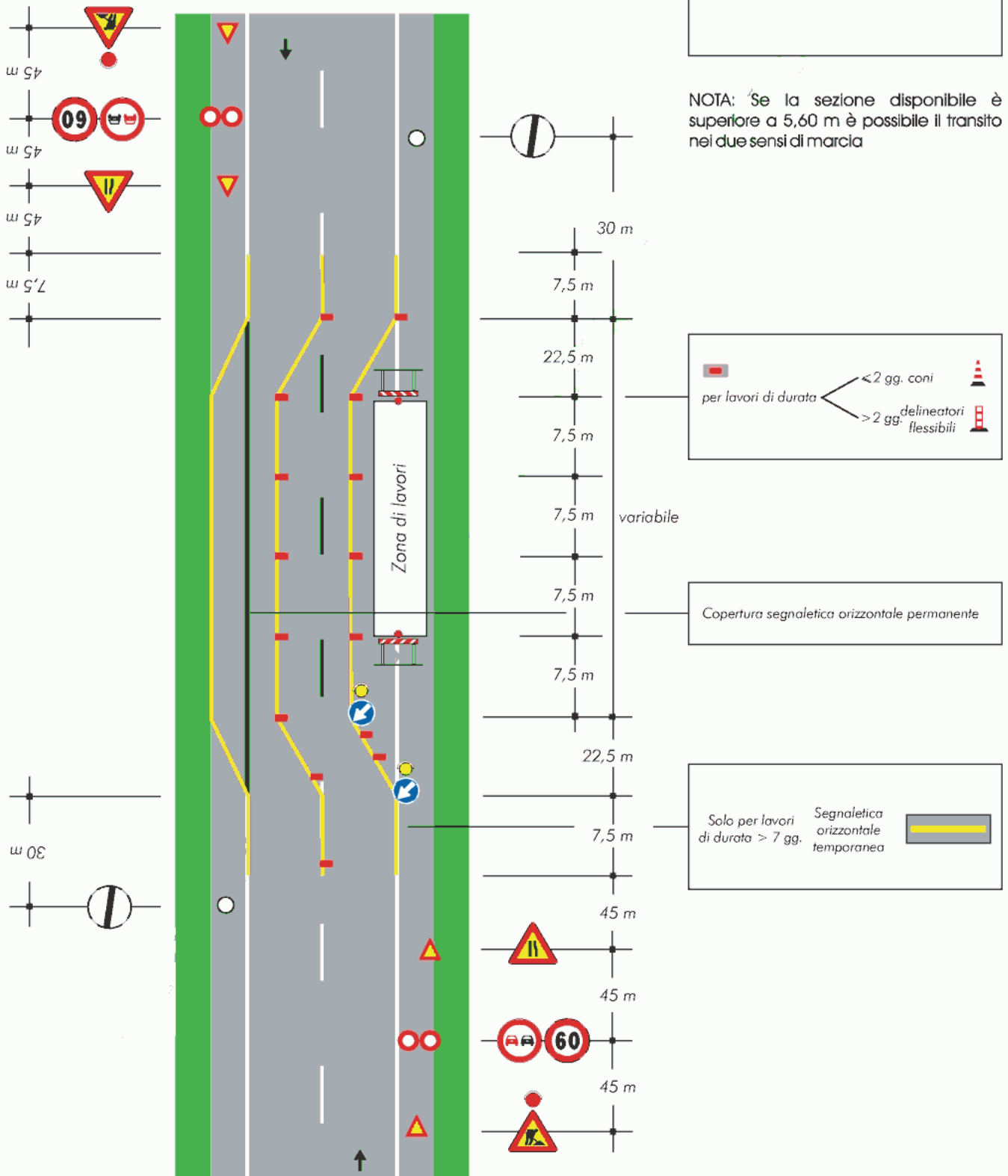
Nota:

Questo tipo di cantiere mobile è ammesso solo in caso di strade interessate da traffico modesto, tale da non richiedere l'istituzione di sensi unici alternati. La distanza tra il moviere e il veicolo operativo è funzione della velocità massima ammessa sulla strada.

TAVOLA 63

Lavori sul margine della carreggiata

NOTA: Se la sezione disponibile è superiore a 5,60 m è possibile il transito nei due sensi di marcia



per lavori di durata $\begin{cases} \leq 2 \text{ gg.} & \text{coni} \\ > 2 \text{ gg.} & \text{delineatori flessibili} \end{cases}$

Copertura segnaletica orizzontale permanente

Solo per lavori di durata > 7 gg. Segnaletica orizzontale temporanea

TAVOLA 64

Lavori sulla carreggiata con transito a senso unico alternato

NOTA: la sezione disponibile, inferiore a 5,60 m, richiede la segnalazione di senso unico alternato

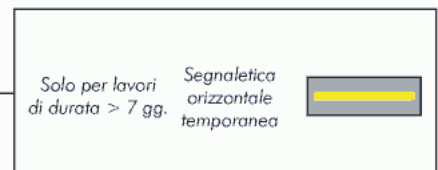
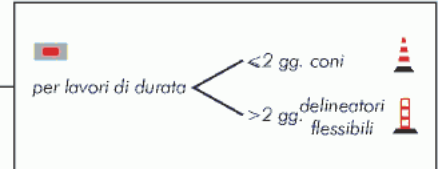
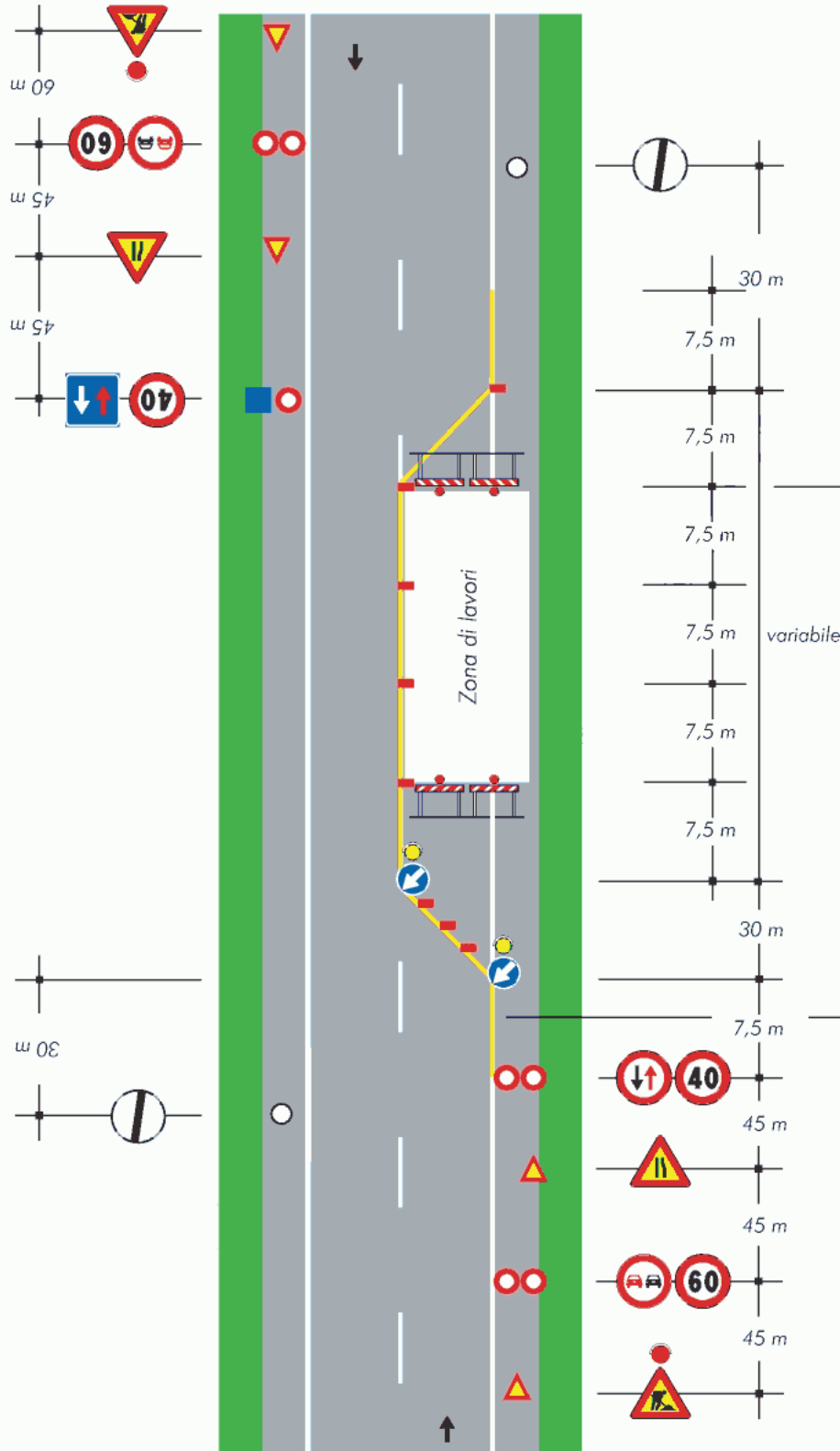
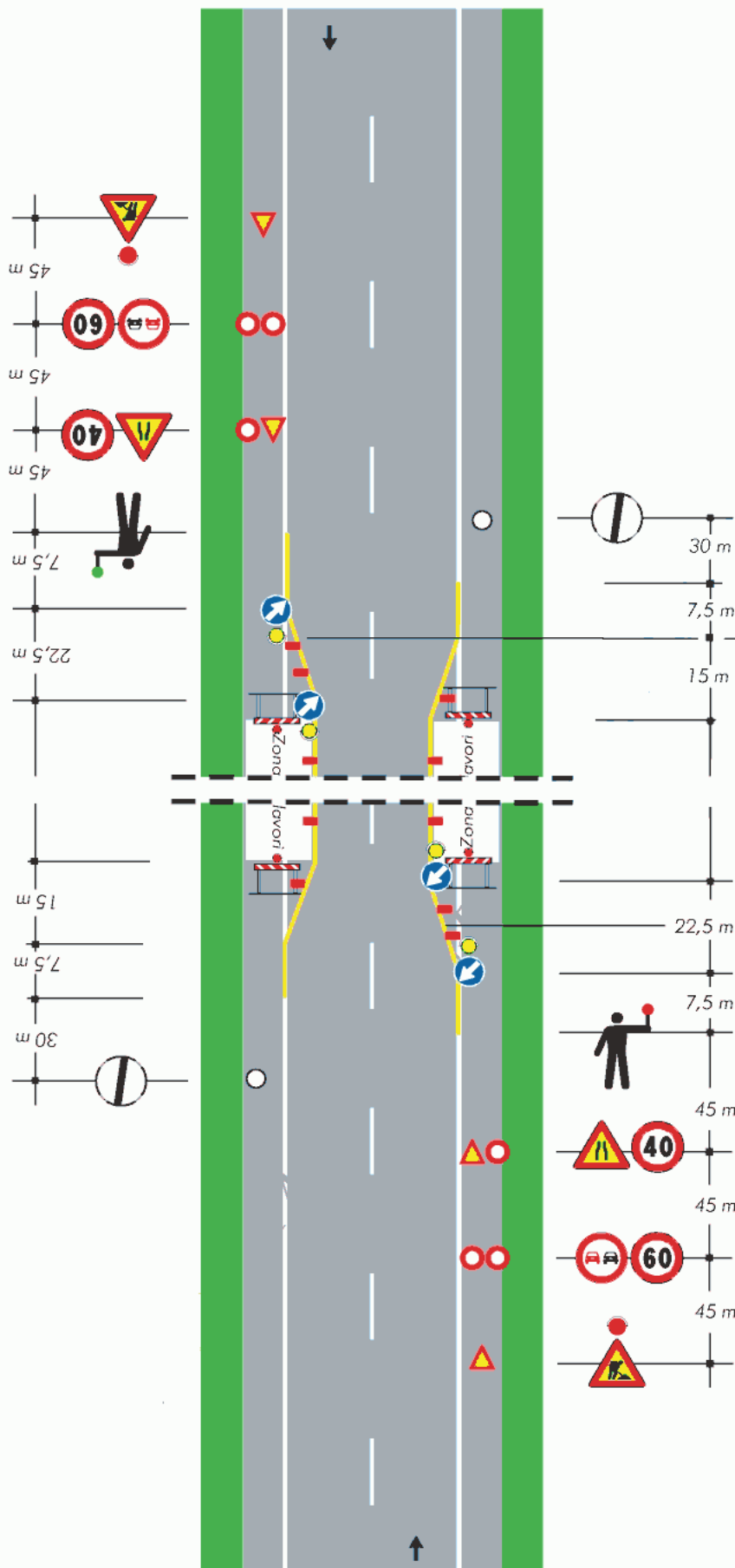


TAVOLA 65

Lavori sulla carreggiata con transito a senso unico alternato regolato da movieri con palette

NOTA: la sezione disponibile, inferiore a 5,60 m, richiede la segnalazione di senso unico alternato



per lavori di durata

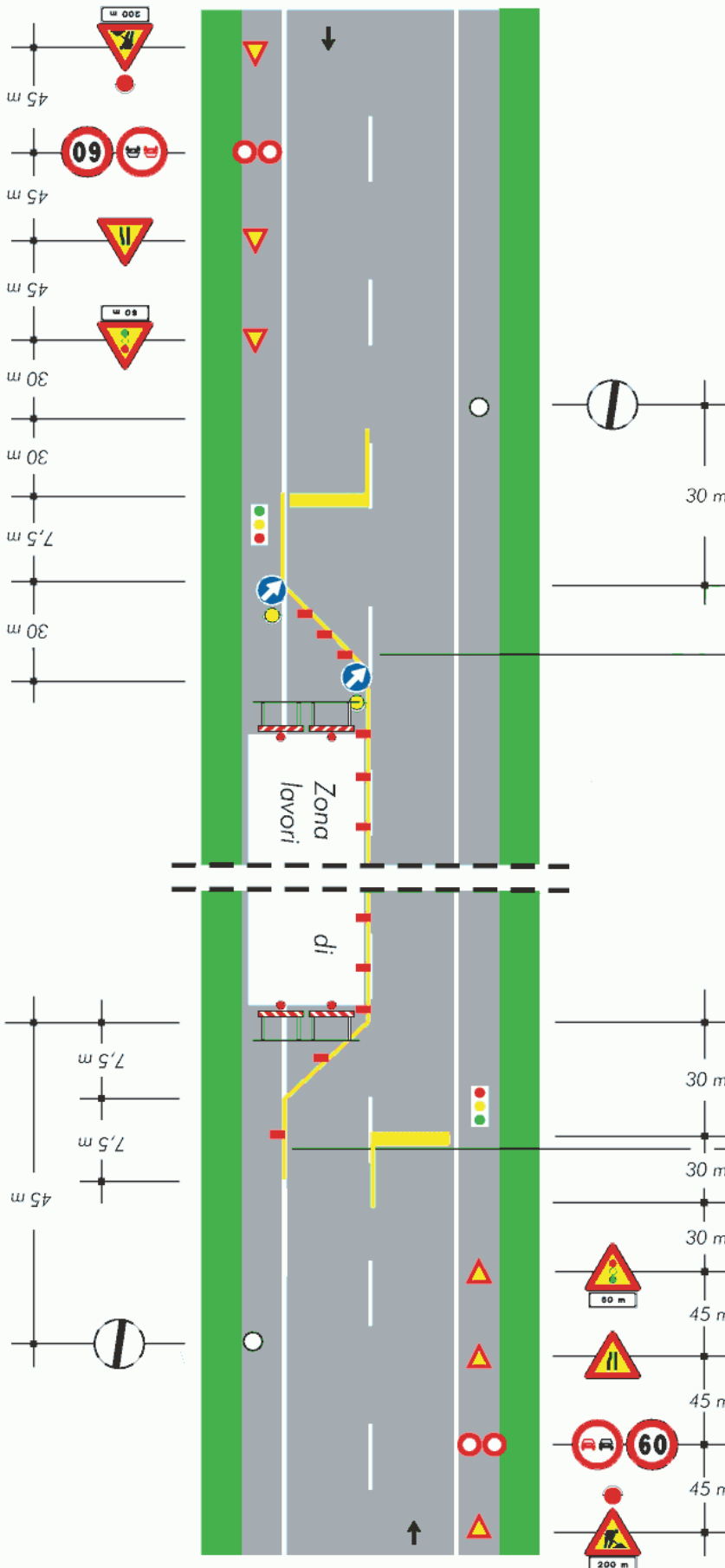
- < 2 gg. coni
- > 2 gg. delineatori flessibili

Solo per lavori di durata > 7 gg. Segnaletica orizzontale temporanea

TAVOLA 66

Lavori sulla carreggiata con transito a senso unico alternato regolato da impianto semaforico

NOTA: la sezione disponibile, inferiore a 5,60 m, richiede la segnalazione di senso unico alternato



per lavori di durata

- < 2 gg. coni
- > 2 gg. delineatori flessibili

Solo per lavori di durata > 7 gg.

Segnaletica orizzontale temporanea

TAVOLA 67

Lavori a bordo
carreggiata in
corrispondenza di una
intersezione

