



Rif. TPIDL: 073670-010-ML-3220-301
TECHNIP ITALY DIREZIONE LAVORI S.p.A.

2	20/03/19	D. BRAMUCCI	G. CANNITO	V. FORLIVESI D. CORDA
1	20/06/18	D. BRAMUCCI	M. FORNARDI	V. FORLIVESI D. CORDA
INDICE	DATA	DISEGN.	CONTR.	APPROV.

**METANODOTTO COLLEGAMENTO
 TERMINALE DI ORISTANO DN 650 (26") ,
 DP 75 bar**

Dis.	DF-301				Foglio 1 di 6
Comm.					
Revisioni	0	1	2		

DOCUMENTAZIONE FOTOGRAFICA

- FOTO n. 1 Panoramica del tracciato nel tratto iniziale in corrispondenza della zona umida, in Comune di Santa Giusta
- FOTO n. 2 Panoramica del tracciato nle Comune di Santa Giusta
- FOTO n. 3 Percorrenza della condotta in prossimita' della S.S. 131 Carlo Felice, in localita' Santu Amenteddu, in Comune di Santa Giusta
- FOTO n. 4 Tracciato in terreni destinati al pascolo, in Comune di Santa Giusta
- FOTO n. 5 Percorrenza in localita' Straccoxis, in Comune di Santa Giusta
- FOTO n. 6 Panoramica del tracciato a nord del Canale Adduttore Tirso Arborea, in Comune di Santa Giusta
- FOTO n. 7 Percorrenza in localita' Serra e Figu, in Comune Palmas Arborea
- FOTO n. 8 Percorrenza della condotta in terreni destinati al pascolo in prossimita' del Canale Adduttore Tirso Arborea, in Comune di Palmas Arborea
- FOTO n. 9 Panoramica del tracciato a nord-ovest del centro abitato di Tiria, in Comune di Palmas Arborea
- FOTO n. 10 Panoramica del tratto finale del tracciato in seminativi, in Comune di Oristano

Il presente disegno e' di proprieta' aziendale - La Societa' tutelera' i propri diritti a termine di legge.

0	1	2						

FOTO n. 1



Panoramica del tracciato nel tratto iniziale in corrispondenza della zona umida, in Comune di Santa Giusta

FOTO n. 2



Panoramica del tracciato nel Comune di Santa Giusta

0	1	2						

FOTO n. 3



Percorrenza della condotta in prossimità della S.S. 131 Carlo Felice, in località Santu Amenteddu, in Comune di Santa Giusta

FOTO n. 4



Tracciato in terreni destinati al pascolo, in Comune di Santa Giusta

0	1	2						

FOTO n. 5



Percorenza in localita' Straccosis, in Comune di Santa Giusta

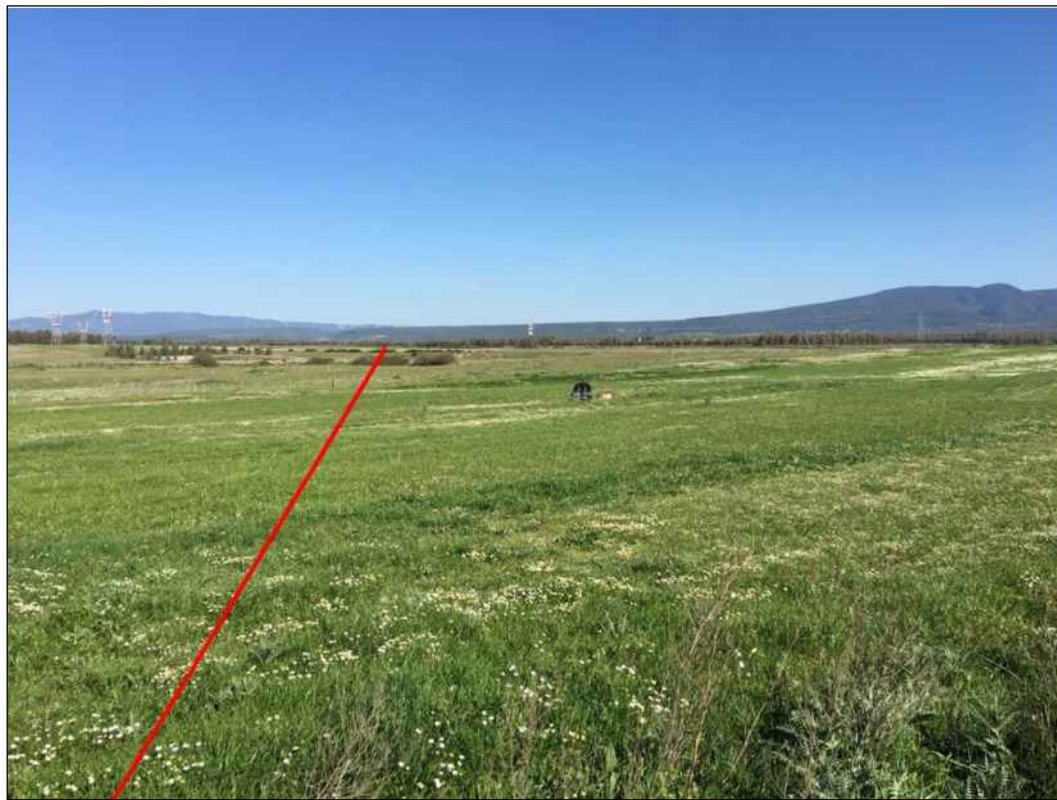
FOTO n. 6



Panoramica del tracciato a nord del Canale Adduttore Tirso Arborea, in Comune di Santa Giusta

0	1	2							

FOTO n. 7



Percorrenza in localita' Serra e Figù, in Comune Palmas Arborea

FOTO n. 8



Percorrenza della condotta in terreni destinati al pascolo in prossimita' del Canale Adduttore Tirso Arborea, in Comune di Palmas Arborea

0	1	2							

FOTO n. 9



Panoramica del tracciato a nord-ovest del centro abitato di Tiria, in Comune di Palmas Arborea

FOTO n. 10



Panoramica del tratto finale del tracciato in seminativi, in Comune di Oristano